



МИНИСТЕРСТВО ЭКОНОМИЧЕСКОГО РАЗВИТИЯ
РОССИЙСКОЙ ФЕДЕРАЦИИ

ФЕДЕРАЛЬНАЯ СЛУЖБА ГОСУДАРСТВЕННОЙ РЕГИСТРАЦИИ,
КАДАСТРА И КАРТОГРАФИИ
(РОСРЕЕСТР)

Управление Федеральной службы государственной регистрации, кадастра и
картографии по Пермскому краю
(Управление Росреестра по Пермскому краю)

СВИДЕТЕЛЬСТВО О ГОСУДАРСТВЕННОЙ РЕГИСТРАЦИИ ПРАВА

Дата выдачи:

22.09.2015

Документы-основания: • Постановление Верховного Совета РФ "О разграничении государственной собственности в Российской Федерации на федеральную собственность, государственную собственность республик в составе Российской Федерации, краев, областей, автономной области, автономных округов, городов Москвы и Санкт-Петербурга и муниципальную собственность" от 27.12.1991 №3020-1

• Решение "О перечне объектов муниципальной собственности г.Перми (объекты промышленности, бытового обслуживания, транспорта, общественного питания, торговли, оптовой торговли, коммунального хозяйства, народного образования, культуры, нежилые помещения)" от 09.07.1992 №98, выдавший орган: Малый совет Пермского городского совета народных депутатов

Субъект (субъекты) права: Муниципальное образование город Пермь

Вид права: Собственность

Кадастровый(условный) номер: 59:01:4410870:918

Объект права: 1-этажное здание хозяйственного корпуса (лит.З), назначение: нежилое, общая площадь 492 кв.м, адрес (местонахождение) объекта: Пермский край, г.Пермь, Индустриальный район, ул.Дениса Давыдова, д.9

Существующие ограничения (обременения) права: аренда

О чем в Едином государственном реестре прав на недвижимое имущество и сделок с ним "22" сентября 2015 года сделана запись регистрации № 59-59/001-59/001/203/2015-127/1

Государственный регистратор

(подпись *С.М.П.*)

Козицына Е. В.

59-59/001-59/001/203/2015-127/1

АА

206195

N 158/26



МИНИСТЕРСТВО ЭКОНОМИЧЕСКОГО РАЗВИТИЯ
РОССИЙСКОЙ ФЕДЕРАЦИИ

ФЕДЕРАЛЬНАЯ СЛУЖБА ГОСУДАРСТВЕННОЙ РЕГИСТРАЦИИ,
КАДАСТРА И КАРТОГРАФИИ
(РОСРЕЕСТР)

Управление Федеральной службы государственной регистрации, кадастра и
картографии по Пермскому краю
(Управление Росреестра по Пермскому краю)

СВИДЕТЕЛЬСТВО О ГОСУДАРСТВЕННОЙ РЕГИСТРАЦИИ ПРАВА

повторное, взамен свидетельства: 18.12.2014

Дата выдачи:

31.08.2015

Документы-основания: • Постановление администрации города Перми №1254 от 13.08.1997г
Субъект (субъекты) права: Муниципальное образование город Пермь

Вид права: Собственность

Кадастровый(условный) номер: 59:01:4410870:1061

Объект права: Земельный участок, категория земель: земли населенных пунктов, разрешенное использование: под существующий комплекс зданий гимназии и подсобные помещения, общая площадь 1 699 кв. м , адрес (местонахождение) объекта: Пермский край, г.Пермь, Индустриальный район, ул.Дениса Давыдова, 9

Существующие ограничения (обременения) права: не зарегистрировано

О чем в Едином государственном реестре прав на недвижимое имущество и сделок с ним "18" декабря 2014 года сделана запись регистрации № 59-59-23/077/2008-557

Государственный регистратор



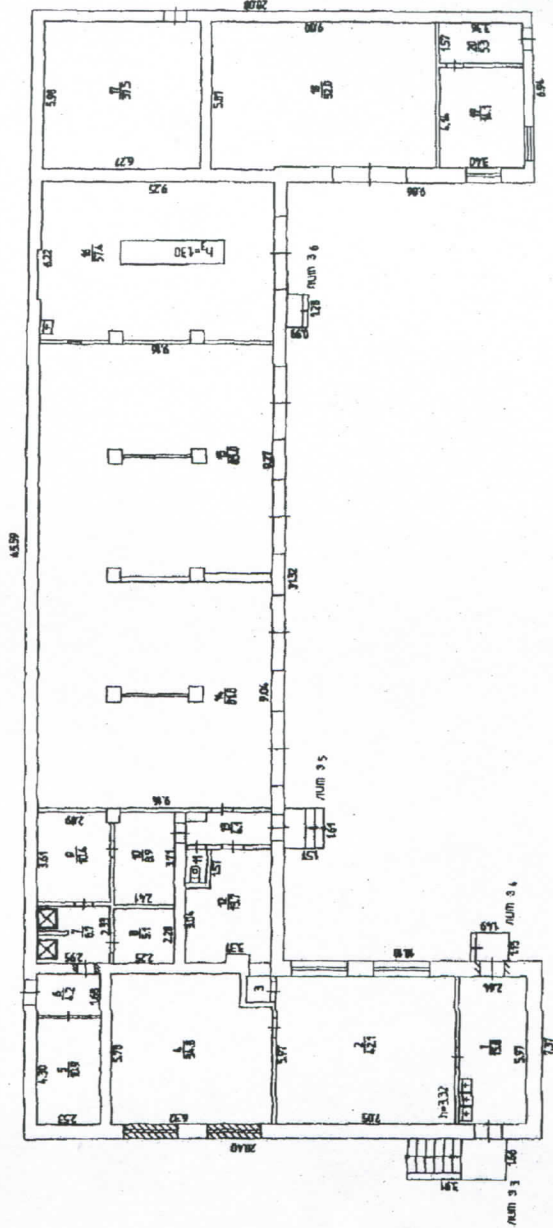
(ПОДПИСЬ, М.П.)

59-59-23/077/2008-557

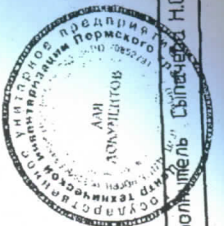
Гельфенбуйм О. А.

АА 177083

Район Индустриальный кв. N 870
 ПЛАН
 строения, находящегося в городе Пермь
 по ул. Денкса Давыдова N 9



Лист 3
 Н=3.62



Реконструкция
 № проекта: 16.7
 от 21 октября 2010 г.
 Исполнитель: Сидячиха И.С.

Масштаб 1:200 от 21.10.2010 Исполнитель: Сидячиха И.С.

ЭКСПЛИКАЦИЯ
к поэтажному плану здания (строения),
расположенного в городе Перми
по ул. ДЕНИСА ДАВЫДОВА дом № 9

Дата записи	Литера	Этаж	№ Пом.	№ по плану	Назначение помещений	Формула подсчета частей помещения	Школьная		Быт. оборудование		Общегит		Высота помещения по внутр. обмеру	Самостоятельно возведенн. или перс-оборудов. площадь					
							общая площадь	в т.ч.		общая площадь	в т.ч.				общая площадь	в т.ч.			
								основн.	подсобн.		основн.	подсобн.				основн.	подсобн.		
21.10.10	э	1			1	подсобное помещение						15.8		15.8	3.32				
					2	кафе						42.1	42.1						
					3	тамбур								1.0			1.0		
					4	бильярдная										34.8		34.8	
					5	подсобное помещение						10.9	10.9						
					6	коридор						4.2	4.2						
					7	душевая						6.7	6.7						
					8	подсобное помещение						5.1	5.1						
					9	комната отдыха						10.4	10.4						
					10	раздевалка						8.9	8.9						
					11	туалет						1.2	1.2						
					12	коридор						13.7	13.7						
					13	коридор						4.1	4.1						
					14	автомойка						81.8	81.8						
					15	автомойка						85.0	85.0						
					16	бокс						57.4	57.4						
					17	бойлер						37.5	37.5						
					18	лыжная база						52.0	52.0						
					19	кладовая инвентаря						14.1	14.1						
					20	коридор						5.3	5.3						
Итого по 1 этажу							108.9	66.1	42.8	289.4	224.2	65.2	93.7	42.1	51.6				
Итого по зданию							108.9	66.1	42.8	289.4	224.2	65.2	93.7	42.1	51.6				

Примечание: Площадь изменилась в результате возведения и демонтажа перегородок в пом. №1, 7-10, 12-17; уточнения размеров в пом. №2, 4, 6, 18-20.
Реконструкция в пом. №1, 6, 7 заключается в пробивке проема в капитальной стене
Установка сан.тех. оборудования в пом. №1, 7, 16; демонтаж сан.тех. оборудования в пом. №4.

ПРИЛОЖЕНИЕ 2 ФОТОГРАФИИ ОБЪЕКТА ОЦЕНКИ









