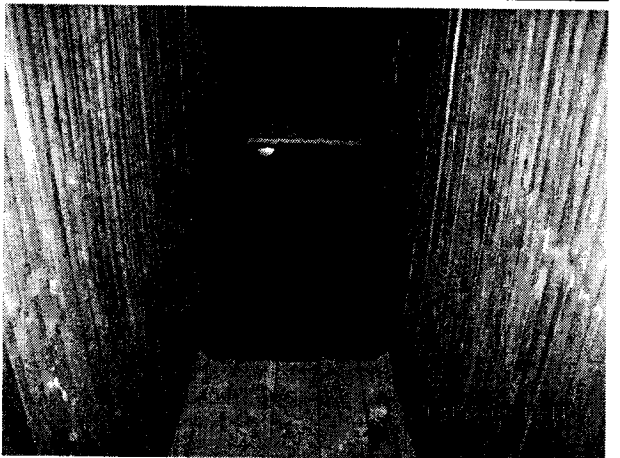
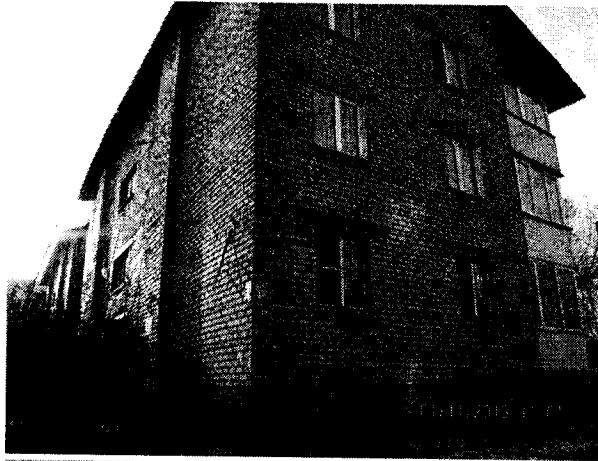
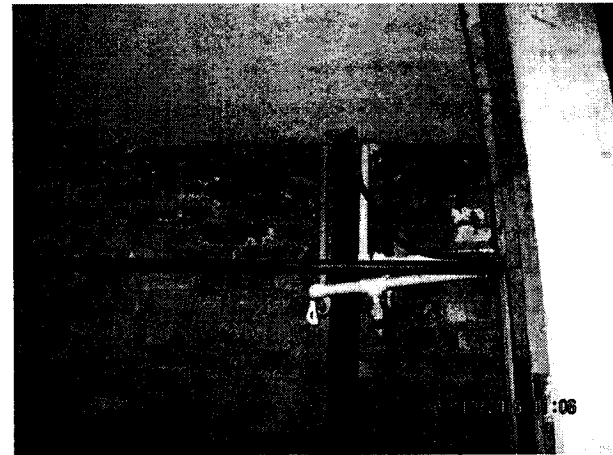
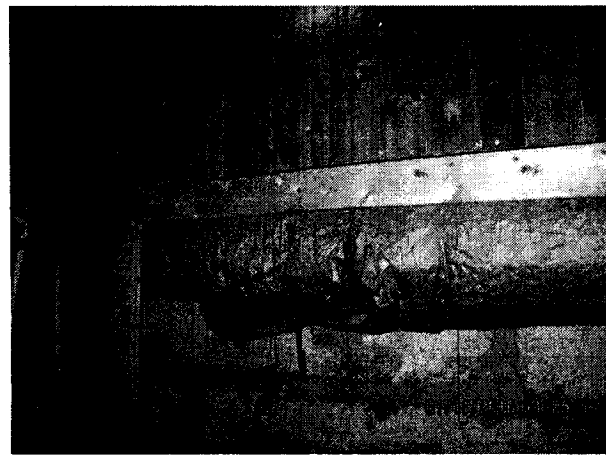
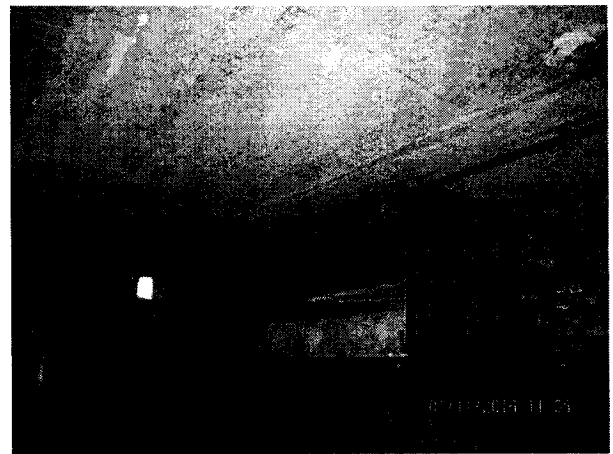
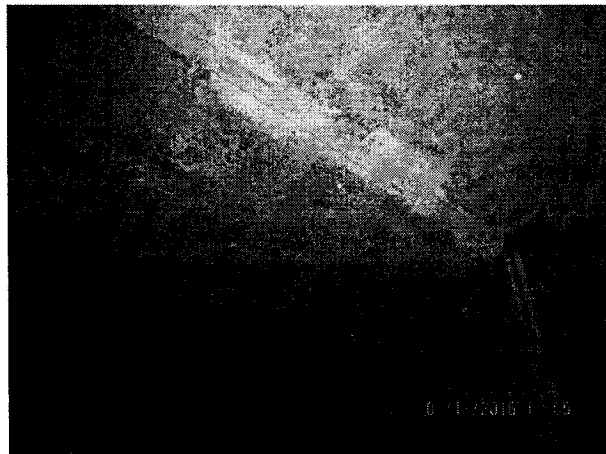
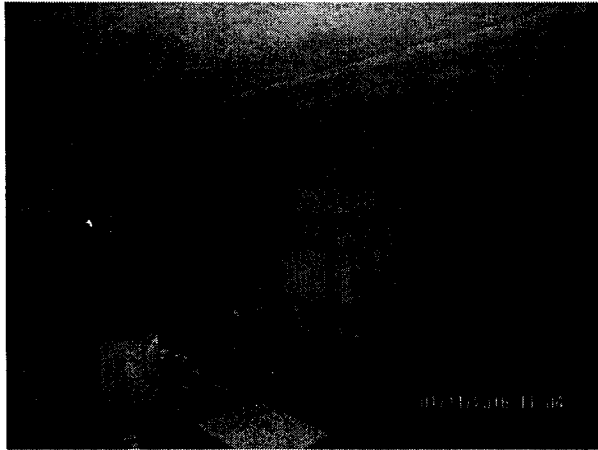
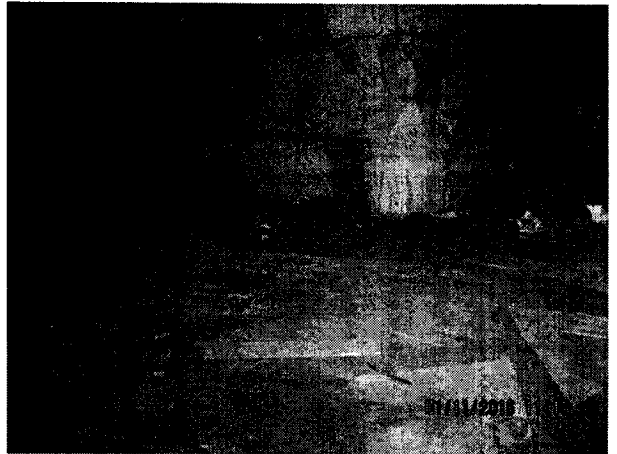
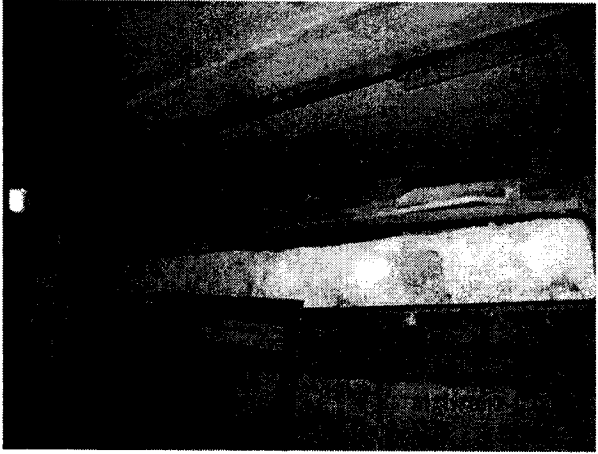
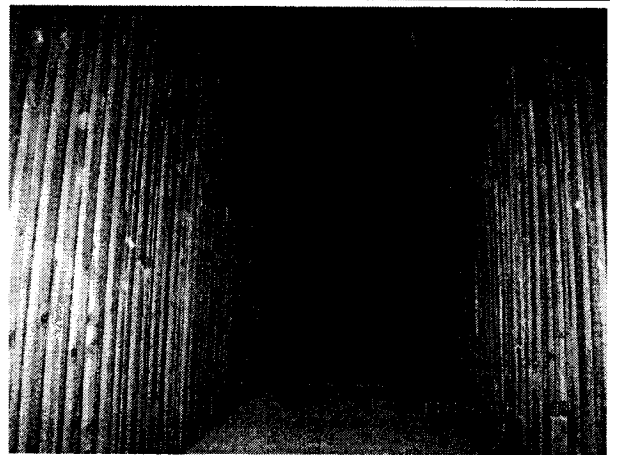
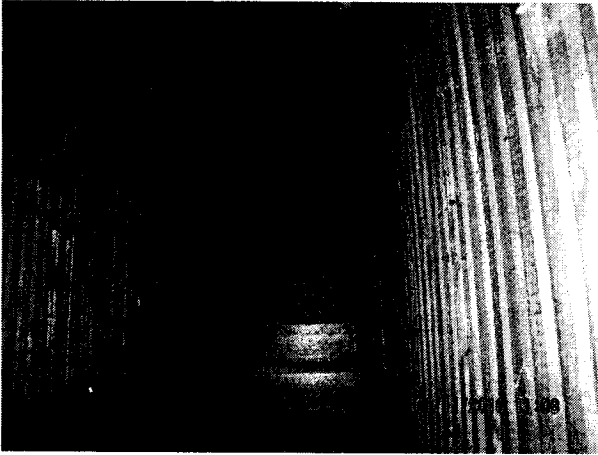
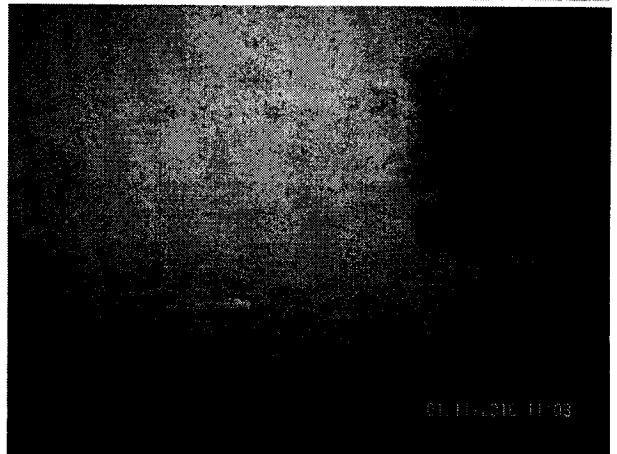
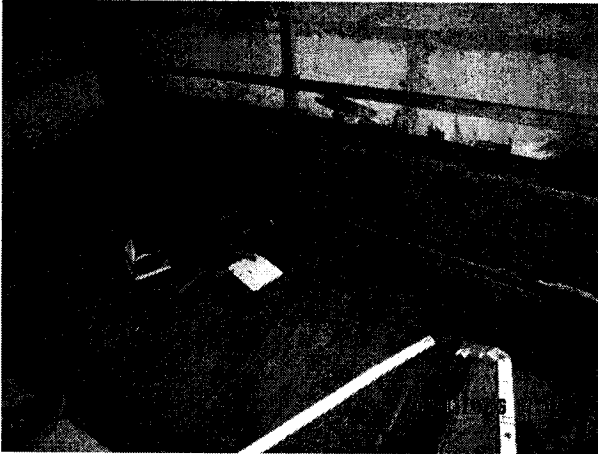
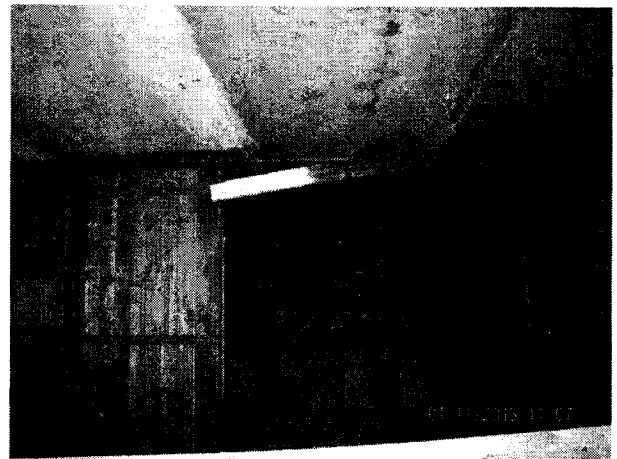
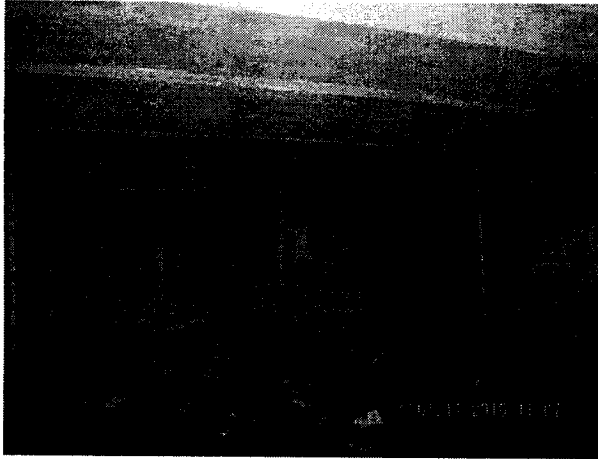
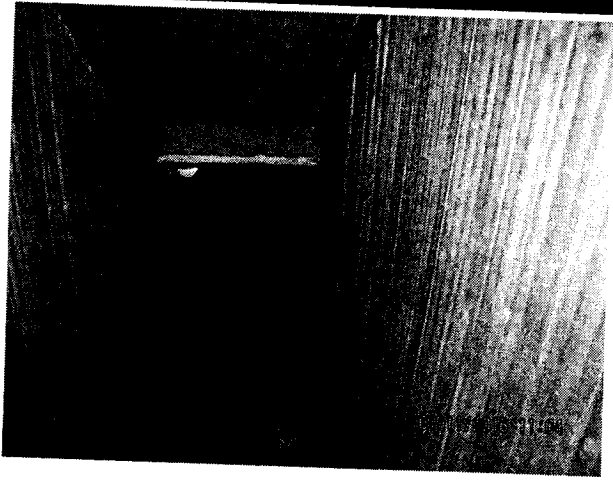
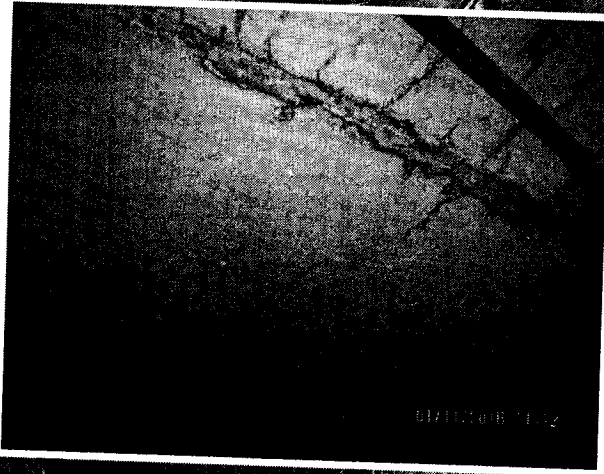
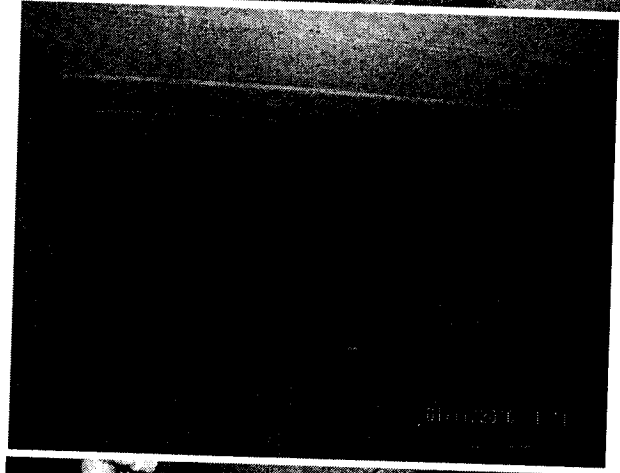
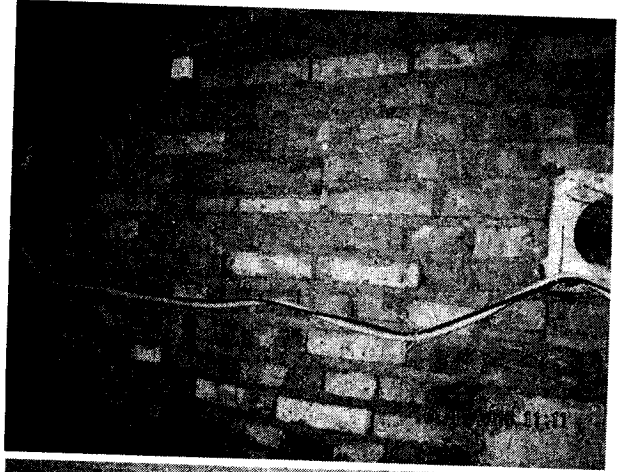
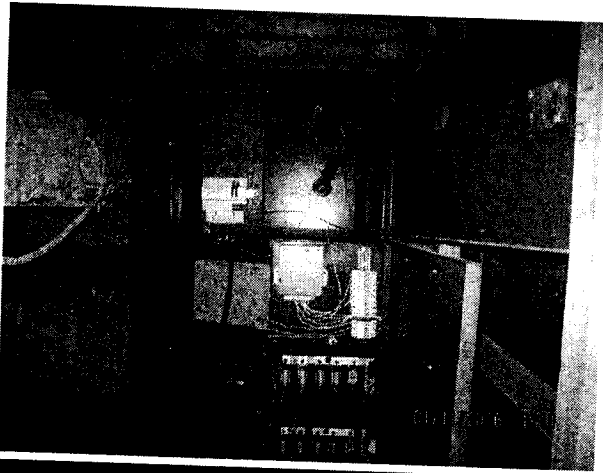


Фотографии объекта оценки









Документы, характеризующие помещение

# СВИДЕТЕЛЬСТВО

## О ГОСУДАРСТВЕННОЙ РЕГИСТРАЦИИ ПРАВА УПРАВЛЕНИЕ ФЕДЕРАЛЬНОЙ СЛУЖБЫ ГОСУДАРСТВЕННОЙ РЕГИСТРАЦИИ, КАДАСТРА И КАРТОГРАФИИ ПО ПЕРМСКОМУ КРАЮ

Дата выдачи: "12" сентября 2012 года

Документы-основания: • Выписка из Единого реестра муниципальной собственности от 26.07.2012 №19-29-3584

• Постановление Главы г.Перми от 22.07.2012 №2126

Субъект (субъекты) права: Муниципальное образование город Пермь

Вид права: Собственность

Объект права: Нежилое помещение, назначение: нежилое, общая площадь 330,4 кв.м, этаж подвал, номера на поэтажном плане 1, адрес (местонахождение) объекта: Пермский край, г.Пермь, Держинский район, ул.Сергея Есенина, д.9, пом.1

Кадастровый (или условный) номер: 59-59-20/045/2012-343

Существующие ограничения (обременения) права: не зарегистрировано  
о чем в Едином государственном реестре прав на недвижимое имущество и сделок с ним "12" сентября 2012 года сделана запись регистрации № 59-59-20/045/2012-343

Регистратор

Зайчикова Ю. В.

М.П. (подпись)

59-61 № 551830



№

Федеральное государственное унитарное предприятие  
«Российский государственный центр инвентаризации и учета объектов недвижимости -  
Федеральное БТИ»

(полное наименование ОТИ - организатора технического учета и технической инвентаризации объектов капитального строительства)

Филиал ФГУП «Ростехинвентаризация - Федеральное БТИ» по Пермскому краю

(единственный объект обьектного подразделения ОТИ)

Отделение №1

## ТЕХНИЧЕСКИЙ ПАСПОРТ

На помещение

(код объекта учета)

Нежилые помещения

(наименование объекта учета)

### Адрес (местоположение) объекта учета:

Субъект Российской Федерации	Пермский край	
Район		
Муниципальное образование	тип	
	наименование	
Населенный пункт	тип	город
	наименование	Пермь
Улица (проспект, переулок и т.д.)	тип	улица
	наименование	Сергея Есенина
Номер дома	9	
Номер корпуса		
Номер строения		
Номер помещения	1	
Литера	А	
Иное описание местоположения	Дзержинский район	

### Сведения о ранее произведенной постановке на технический учет в ОТИ

Инвентарный номер	57:401:002:000176080:0000:20001
Кадастровый номер	

### Штамп органа государственного технического учета о внесении сведений в Единый государственный реестр объектов капитального строительства (ЕГРОКС)

Наименование учетного органа	
Инвентарный номер	
Кадастровый номер	
Дата внесения сведений в ЕГРОКС	

Паспорт составлен по состоянию на « 17 » ноября 2009 года

Руководитель (уполномоченное лицо)

  
(подпись)

(П.В. Хотулёва)  
(Фамилия И.О.)

М.П.

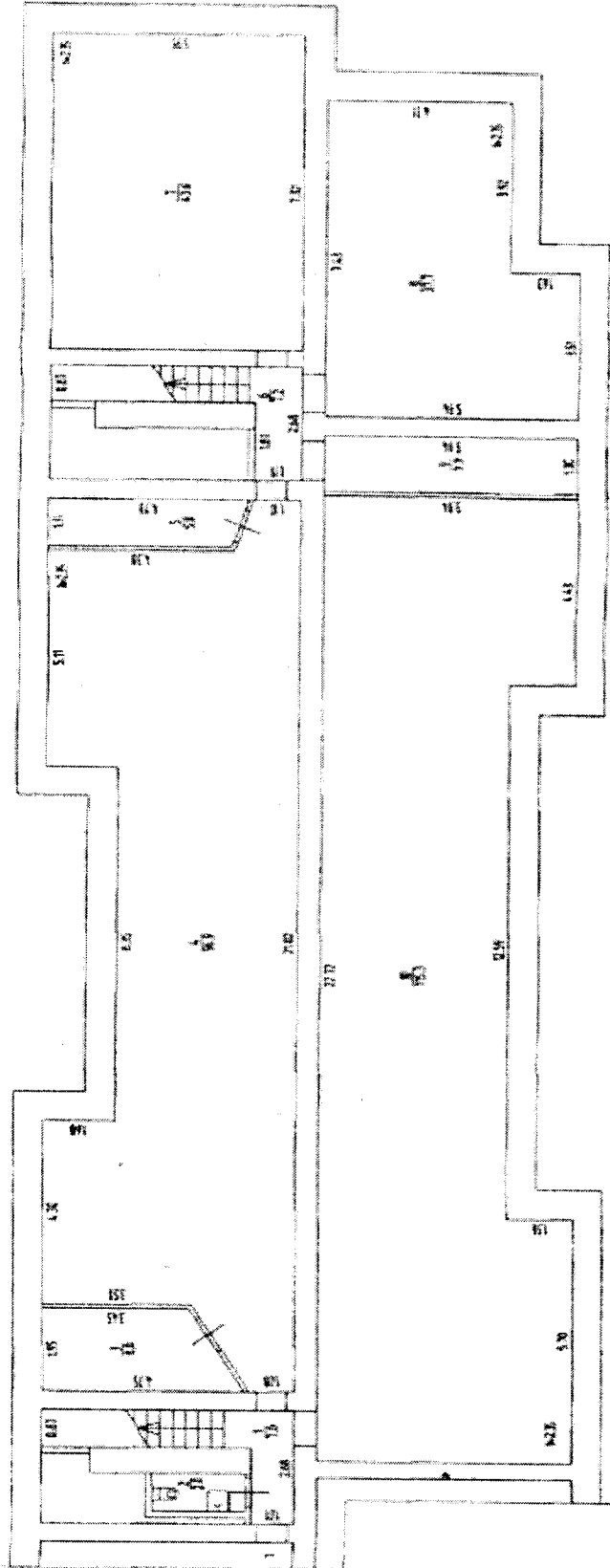
КАДАСТРОВЫЙ ПАСПОРТ

Помещение  
на кадастровом участке

Лист № 2, всего листов 2

1 Кадастровый номер  
инвентарный номер  
(ранее присвоенный учетный номер)

2 План расположения помещений по этажу



Масштаб 1:100

Начальное Отделение №1

П.В. Хомулева

*[Handwritten signature]*

I. СВЕДЕНИЯ О ПРИНАДЛЕЖНОСТИ

№ по/п/о	Субъект права: для граждан - ФИО, паспорт; для юридических лиц - полное наименование	Документы, подтверждающие право собственности, владения и пользования	Доля (часть литера)
1	2	3	4
--	--	--	--

II. ЭКСПЛИКАЦИЯ

к поэтажному плану нежилого помещения расположенного по адресу:  
Пермский край, город Пермь, Дзержинский район, улица Сергея Веснина, дом 9

Литера по плану	Этаж	Номер помещения (торгового, складского и т.п.)	Номер по плану строения (комнаты, коридора и т.п.)	Назначение частей помещения: кабинет/кладовое помещение, классная комната, коридор и т.п.	Площадь по внутреннему обмеру, кв. м., в том числе предназначенная под помещения					Итого по этажу, строению	Итого помещения по внутреннему обмеру	Самостоятельно возведенная или перестроенная площадь	
					прочая				Итого (по этажу, строению)				
					основная	вспомогательная	основная	вспомогательная					
А	подвал	1	1	помещение		7,0					2,35		
			2	помещение		2,0					2,35		
			3	помещение		8,0					2,35		
			4	помещение		96,9					2,35		
			5	помещение		5,0					2,35		
			6	помещение		7,2					2,35		
			7	помещение		43,6					2,35		
			8	помещение		11,1					2,35		
			9	помещение		7,7					2,35		
			10	помещение		115,3					2,35		
				<b>Итого:</b>		<b>330,4</b>							
				<i>Не эксплуатируется.</i>									