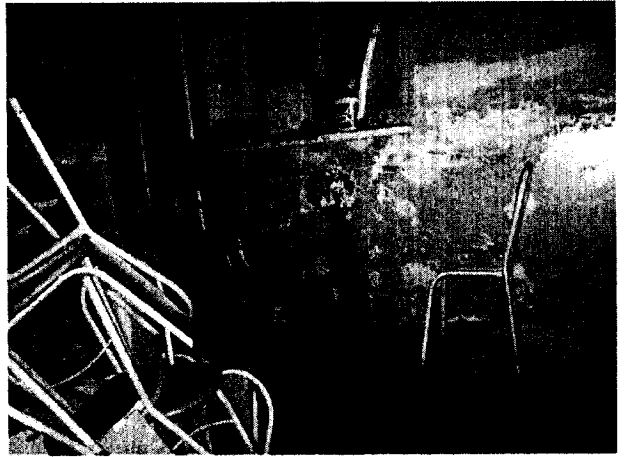
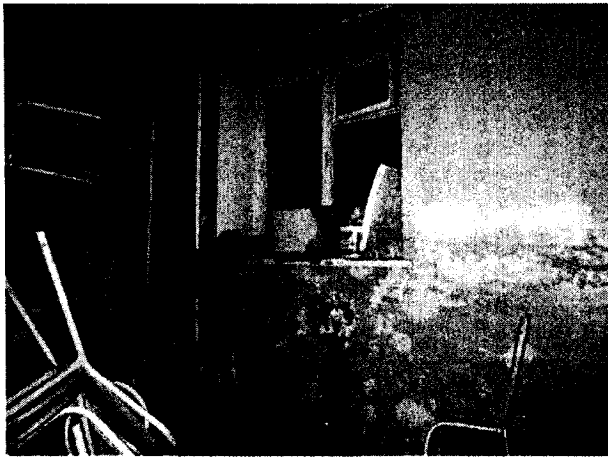
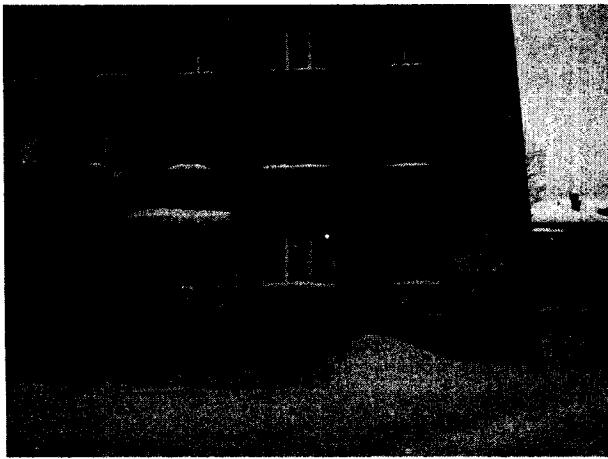


## ФОТОГРАФИИ ОБЪЕКТА ОЦЕНКИ



**ПРИЛОЖЕНИЯ К ОТЧЕТУ**  
**ДОКУМЕНТЫ, ПРЕДОСТАВЛЕННЫЕ ЗАКАЗЧИКОМ И ПРОЧИЕ ДОКУМЕНТЫ**



**МИНИСТЕРСТВО ЭКОНОМИЧЕСКОГО РАЗВИТИЯ  
 РОССИЙСКОЙ ФЕДЕРАЦИИ**

**ФЕДЕРАЛЬНАЯ СЛУЖБА ГОСУДАРСТВЕННОЙ РЕГИСТРАЦИИ,  
 КАДАСТРА И КАРТОГРАФИИ  
 (РОСРЕЕСТР)**

Управление Федеральной службы государственной регистрации, кадастра и  
 картографии по Пермскому краю  
 (Управление Росреестра по Пермскому краю)

---

**СВИДЕТЕЛЬСТВО О ГОСУДАРСТВЕННОЙ РЕГИСТРАЦИИ ПРАВА**

Дата выдачи: 04.04.2016

Документы-основания: • Выписка из реестра муниципальной собственности г.Перми №19-27-9432 от 19.09.2000г.

Субъект (субъекты) права: Муниципальное образование город Пермь

Вид права: Собственность

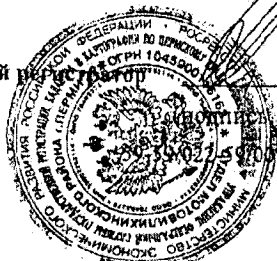
Кадастровый(условный) номер: 59:01:4311760:1798

Объект права: помещение, назначение: нежилое помещение, площадь 11,3 кв.м., этаж: 1, номера на поэтажном плане: 33,34, адрес (местонахождение) объекта: Российская Федерация, Пермский край, г.Пермь, Мотовилихинский район, ул.Пушкарская, д.132.

Существующие ограничения (обременения) права: не зарегистрировано

О чем в Едином государственном реестре прав на недвижимое имущество и сделок с ним "04" апреля 2016 года сделана запись регистрации № 59-59/022-59/001/201/2015-9116/1

Государственный регистрационный номер: \_\_\_\_\_



(подпись \_\_\_\_\_ м.п.)

59-59/022-59/001/201/2015-9116/1

Макарова И. Б.

АА 399193

№

Федеральное государственное унитарное предприятие  
 «Российский государственный центр инвентаризации и учета объектов недвижимости -  
 Федеральное БТИ»  
(полное наименование ОТИ - организация технического учета и технической инвентаризации объектов капитального строительства)  
 Филиал ФГУП «Ростехинвентаризация - Федеральное БТИ» по Пермскому краю  
(наименование обособленного подразделения ОТИ)  
 Отделение №1

## ТЕХНИЧЕСКИЙ ПАСПОРТ

На \_\_\_\_\_ Помещение  
(вид объекта учета)  
 \_\_\_\_\_ нежилые помещения  
(наименование объекта учета)

### Адрес (местоположение) объекта учета:

Субъект Российской Федерации	Пермский край	
Район		
Муниципальное образование	тип	
	наименование	
Населенный пункт	тип	город
	наименование	Пермь
Улица (проспект, переулок и т.д.)	тип	улица
	наименование	Пушкарская
Номер дома	132	
Номер корпуса		
Номер строения		
Литера	А.	
Иное описание местоположения	Мотовилихинский район	

### Сведения о ранее произведенной постановке на технический учет в ОТИ

Инвентарный номер	57.401.002.000036970:0000:20001
Кадастровый номер	

### Штамп органа государственного технического учета о внесении сведений в Единый государственный реестр объектов капитального строительства (ЕГРОКС)

Наименование учетного органа	
Инвентарный номер	
Кадастровый номер	
Дата внесения сведений в ЕГРОКС	

Паспорт составлен по состоянию на \_\_\_\_\_ « 24 » \_\_\_\_\_ ноября \_\_\_\_\_ 2009 года

Руководитель (уполномоченное лицо) \_\_\_\_\_ (Хотулева П.В.)  
(подпись) (Фамилия И.О.)

М.П.



## I. СВЕДЕНИЯ О ПРИНАДЛЕЖНОСТИ

№ п/п	Субъект права: для граждан - ФИО, паспорт; для юридических лиц - полное наименование	Документы, подтверждающие право собственности, владения и пользования	Доля (часть, литра)
1	2	3	4
--	--	--	--

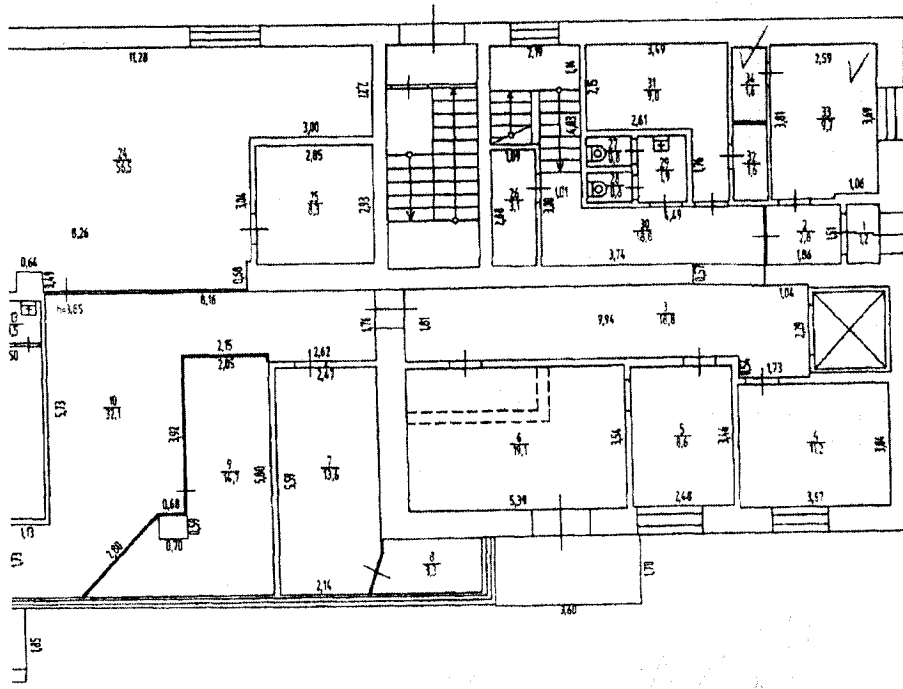
## II. ЭКСПЛИКАЦИЯ

к поэтажному плану нежилых помещений расположенных по адресу:

Пермский край, город Пермь, Мотовилихинский район, улица Пушкарская, дом 132

Литера по плану	Этажи (начиная с 1 этажа)	Номер помещения (торгового, складского и т.п.)	Номер по плану строения (комнаты, коридор и т.п.)	Назначение частей помещения: канцелярское помещение, классная комната, коридор и т. п.	Площадь по внутреннему обмеру, кв. м., в том числе предназначенная под помещения					Итого (по этажу, строению)	Высота помещения по внутреннему обмеру	Самостоятельно возведенная или перестроенная площадь	
					Торговое		Бытовое обслуживание						
					основная	вспомогательная	основная	вспомогательная					
1	2	3	4	5	6	7	8	9	10	11	12		
А	1	1	1	тамбур				1,2					
			2	коридор				2,8			3,85		
			3	коридор			18,8						
			4	склад			11,2						
			5	зал			8,6						
			6	бар			19,1						
			7	парикмахерская					13,6				
			8	подсобное помещение						3,3			
			9	торговый зал			14,7						
			10	коридор				32,1					
			11	тамбур				4,7					
			12	склад			14,5						
			13	туалет					1,5				
			14	торговый зал			65,3						
			15	торговый зал			57,9						
			16	коридор					8,6				
			17	туалет					3,3				
			18	кладовая					8,3				
			19	коридор					10,8				
			20	кабинет			10,5						
			21	коридор					3,0				
			22	склад			20,5						
			23	склад					15,7				
			24	торговый зал			56,5						
			25	склад					8,3				
			26	подсобное помещение					3,1				
			27	туалет					0,8				
			28	туалет					0,8				
			29	умывальник					1,9				
			30	коридор					18,8				

еній  
зрвдї



	Філія ФГУП "Росстатдоминформація" - Федеральное БТИ по Пермскому краю		Лист номер 57-131/027/2009/176 0092/2009
Лист 1	План нежилого помещения, расположенного по адресу: Пермский край, город Пермь, Маньшайманский район, улица Пушкинская, дом 132 Лист А		M 1:100
Дата	Исполнитель	Фамилия И.О.	Подпись
24.11.2009	Тазимик	Перозов А.В.	
24.11.09	Ведущий специалист	Королева Г.Ю.	

