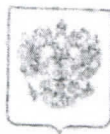


Документы Заказчика



МИНИСТЕРСТВО ЭКОНОМИЧЕСКОГО РАЗВИТИЯ
РОССИЙСКОЙ ФЕДЕРАЦИИ
ФЕДЕРАЛЬНАЯ СЛУЖБА ГОСУДАРСТВЕННОЙ РЕГИСТРАЦИИ,
КАДАСТРА И КАРТОГРАФИИ
(РОСРЕЕСТР)

Управление Федеральной службы государственной регистрации, кадастра и
картографии по Пермскому краю
(Управление Росреестра по Пермскому краю)

СВИДЕТЕЛЬСТВО О ГОСУДАРСТВЕННОЙ РЕГИСТРАЦИИ ПРАВА

Дата выдачи:

06.10.2015

Документы-основания: • Решение "О включении в состав муниципальной собственности г.Перми жилого фонда Дзержинского, Мотовилихинского, Орджоникидзевского, Свердловского районов" от 18.05.1993 №106, издавший орган: Малый Совет Пермского городского Совета народных депутатов

Субъект (субъекты) права: Муниципальное образование город Пермь

Вид права: Собственность

Кадастровый(условный) номер: 59:01:4410152:1032

Объект права: Помещение, назначение: нежилое помещение, площадь 45,2 кв.м, этаж: 1, адрес (местонахождение) объекта: Пермский край, г.Пермь, Свердловский район, ул.25 Октября, д.38

Существующие ограничения (обременения) права: не зарегистрировано

О чем в Едином государственном реестре прав на недвижимое имущество и сделок с ним "06" октября 2015 года сделана запись регистрации № 59-59/001-59/001/203/2015-484/1

Государственный регистратор

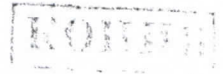
(подпись, м.п.)

59-59/001-59/001/203/2015-484/1

Гельфенбум О. А.

AA 2009776

КОПИЯ ВЕРНА
СПЕЦИАЛИСТ
ДИО



Государственное унитарное предприятие
«Центр технической инвентаризации Пермского края»

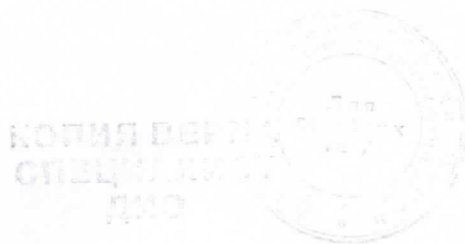
Область (край, республика) Пермский
 Район Свердловский
 Город (другое поселение) Пермь

технический паспорт нежилого помещения.

в доме № **38/13** по улице **25-го Октября / Краснова** (Литер А)
(местоположение объекта учета)

| | | | | | | |
|---------------------------------|-------|---|---|---|---|---|
| Инвентарный номер | 24008 | | | | | |
| Номер в реестре жилищного фонда | | | | | | |
| Кадастровый номер | А | Б | В | Г | Д | Е |

Паспорт составлен по состоянию на : 06 мая 2013г.
(указывается дата обследования объекта учета)



I. Сведения о принадлежности.

| Наименование организации или фамилия, И. О. владельца | Основание владения | Доля |
|---|--------------------|------|
| | | |
| | | |

II. Архитектурно-планировочные и эксплуатационные показатели.

Назначение нежилая
 Использование учрежденческая
 Год постройки: 1988-1989 Число этажей здания 10
 Строительный объем помещения 184 куб.м. Площадь помещения 45,2 кв м

III. Благоустройство нежилого помещения (кв. м.)

| Водоотвод | Канализация | отопление | | | | | | ванны и души | | | | гор. вода снабжение | газоснабжение | | лифты | | | напольные плиты электричество | | | | | | | | | |
|-----------|-------------|-------------|----------------|------------------|--------------|--------------|---------|-----------------------------|------------------------|------------------------|-----------------------|------------------------|---------------|-------|-------------|------------|-------------|----------------------------------|---------|--------------|--------------|-------------------|----------|----------|--------------------|---------|---------|
| | | центральное | | | от АТВ и др. | калориферное | бенчное | без котлонок и горячей воды | сгорчим водоснабжением | сгорчим водоснабжением | с дровяными котлонами | | бассейн | сауна | центральное | от колонок | центральное | | баллоны | мусоропровод | пассажирские | грузопассажирские | грузовые | телефоны | | | |
| | | от ТЭЦ | от пром предпр | от кварт котельн | | | | | | | | | | | | | | | | | | | | | на твердом топливе | на газе | на газе |
| 1 | 2 | 3 | 4 | 5 | 6 | 7 | 8 | 9 | 10 | 11 | 12 | 13 | 14 | 15 | 16 | 17 | 18 | 19 | 20 | 21 | 22 | 23 | 24 | 25 | 26 | 27 | 28 |
| 45,2 | 45,2 | 45,2 | | | | | | | | | | | | | | | 45,2 | | | | | | | | 45,2 | | 45,2 |

IV. Стоимость нежилого помещения.

Полная балансовая стоимость _____
 Остаточная балансовая стоимость с учетом износа _____
 Действительная инвентаризационная стоимость в ценах 1969 года 4381 руб.

КОПИЯ ВЕРНА
 СПЕЦИАЛИСТ
 ДПО

V. Экспликация нежилого помещения
расположенного в городе Перми по ул. 25-го Октября / Краснова, дом № 38/13

| Дата записи | Литер по плану | Этаж | Номер помещения | Номер на плане | Назначение помещений | учрежденческая | | | Высота помещения по внутреннему обмеру | Площадь помещения общего пользования | Самовольно переустроенная или перепланированная | Примечание |
|-------------|----------------|------|-----------------|----------------|----------------------|----------------|----------|--------------------------------|--|--------------------------------------|---|------------|
| | | | | | | общая площадь | из нее | | | | | |
| | | | | | | | основная | вспомогательного использования | | | | |
| 05.05.2013 | А | | 1 | 3 | кабинет | 7,8 | 7,8 | | 2,69 | | | |
| | | | | 5 | кабинет | 5,6 | 5,6 | | | | | |
| | | | | 6 | кабинет | 6,7 | 6,7 | | | | | |
| | | | | 7 | кабинет | 18,5 | 18,5 | | | | | |
| | | | | 11 | коридор | 3,9 | | 3,9 | | | | |
| | | | | 12 | умывальник | 1,2 | | 1,2 | | | | |
| | | | | 13 | туалет | 1,0 | | 1,0 | | | | |
| | | | | 14 | шкаф | 0,5 | | 0,5 | | | | |
| | | | | Итого: | | 45,2 | 38,6 | 6,6 | | | | |

КОПИЯ ВЕРНА
СПЕЦИАЛИСТ
ИПО

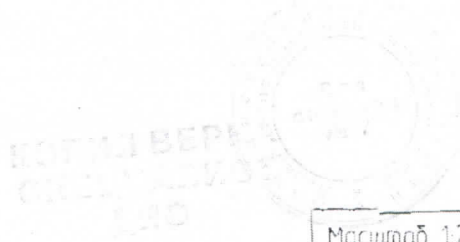
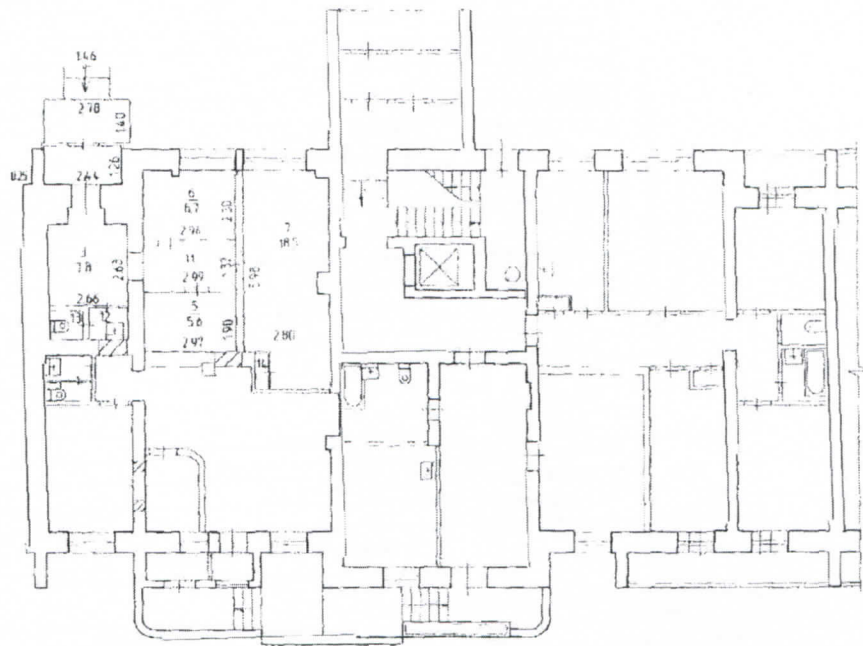


Район Свердловский кв. N 152

ПЛАН

помещения, находящегося в городе Перми
по ул. 25-го Октября/Краснова N 38/13

1 ЭТАЖ



Масштаб 1:200 *06* 05 2013 Исполнитель Лерева НВ

VI. Техническое описание здания(строения), в котором расположено нежилое помещение.

| № п/п | Наименование конструктивных элементов | Описание элементов (материал, конструкция или система, отделка и прочее) | |
|---------------|---|---|---|
| 1 | Фундаменты | Железобетонные сваи с железобетонным раствергом | |
| 2 | Наружные и внутренние капитальные стены | Кирпичные, т = 0,55м, 0,40м | |
| 3 | Перегородки | Гипсолитовые | |
| 4 | Перекрытия | чердачные | Сборные железобетонные многолустротные плиты |
| | | междужажные | Сборные железобетонные многолустротные плиты |
| | | подвальные | |
| 5 | Крыша | Мягкая рулонная кровля, совмещенная с перекрытием | |
| 6 | Полы | Паркет, в лестничных клетках – бетонные, в сан узлах – метлахская плитка, линолеум, керамическая плитка | |
| 7 | Проемы | оконные | Двойные створные, окрашенные, стеклопакеты |
| | | дверные | Филленчатые, окрашенные, металлические |
| 8 | Отделка | наружная | |
| | | внутренняя | штукатурка, окраска, обои, стеновые панели, подвесной потолок |
| 9 | Электро и сантехнические устройства | Печи | |
| | | калориферное | |
| | | АГВ | |
| | | Другое | |
| | | центральное отопление | От ТЭЦ |
| | | электричество | Скрытая проводка |
| | | водопровод | От городской центральной сети |
| | | канализация | Сброс в городскую сеть |
| | | горячее водоснабжение | Централизованное |
| | | Ванны | Чугунные |
| | | Сигнализация | Пожарная, охранная |
| | | Телефон | Телефонизировано |
| | | Радио | Радиофицировано |
| | | телевидение | Коллективная антенна |
| Газоснабжение | Сетевое | | |
| Лифт | есть | | |
| Мусоропровод | есть | | |
| вентиляция | Приточно-вытяжная | | |
| 10 | Крыльца, площадки | Железобетонные, бетонное | |
| | Лестницы | Железобетонные | |
| | Другие | | |

Физический износ здания в % 13

| Дата | Исполнил | Фамилия, имя, отчество | Подпись |
|-----------------|----------|------------------------|---------|
| «06» 05. 2013г. | Исполнил | Сероева Н.В | |
| «16» 05. 2013г. | Проверил | Печенкина Е Ю | |

Паспорт выдан « _____ » _____ год
 Заказчик _____

Руководитель (узнаваемое лицо)

И.И. Сероева
 (полное наименование должности)
 инженер-технический работник

(подпись)

Печенкина Е.Ю.
 (инициалы, фамилия)






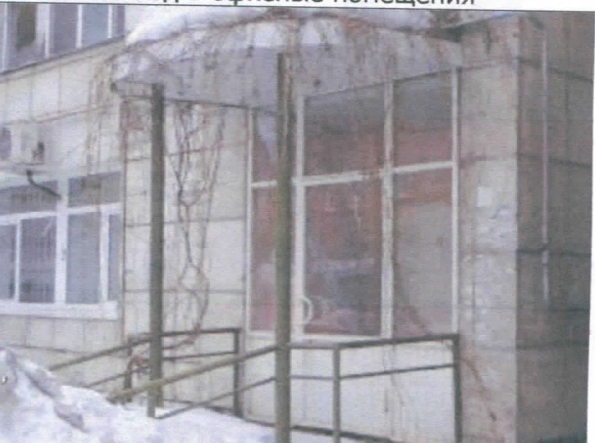




Выписка из технического паспорта на домовладение по адресу:
ул. 25-го Октября/Краснова, 38/13
III. Описание зданий, строений и сооружений.

| Литера по плану | Наименование | Характеристика конструктивных элементов | | | | | | |
|-----------------|-------------------|---|--------------------|---|------------------------------|--|--|---------------------------|
| | | По наружному обмеру | | Фундаменты | Стены | Перекрытия | Крыша | |
| | | Формула | площадь, кв. м. | | | | | |
| 1 | 2 | 3 | 4 | 5 | 6 | 7 | 8 | |
| A | нежилые помещения | | 45,2 | Железобетон спан с ж/бетон ростверком | Кирпичные, т=0,55м, 0,40м | Сборные ж/бетонные многопустотн плиты | Мягкая рулонная кровля, совмещен с перекрытием | Г бе ме г кер |
| a11 | тамбур | | 3,1 | Металлич столбы | Стеклопакеты | | Железная | Кер |
| a12 | крыльцо | | 5,5 | | Бетоннос | | | |

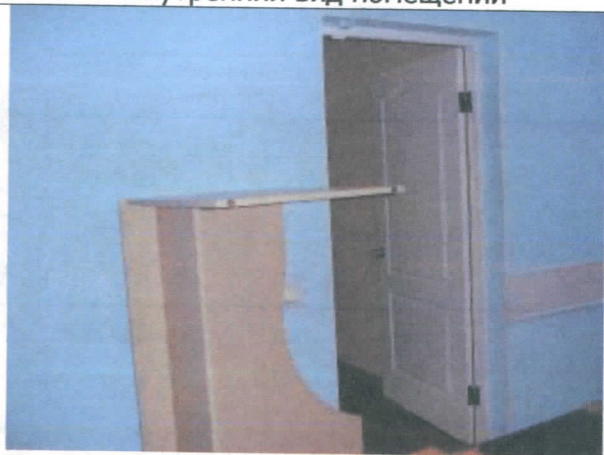
ИЗДАТЕЛЬСТВО
СПЕЦИАЛИСТ
ОЦ



ФОТОГРАФИИ ОБЪЕКТА ОЦЕНКИ:

| | |
|--|---|
| <p>Общий вид здания объекта оценки</p>  | <p>Общий вид здания объекта оценки</p>  |
| <p>Вход в офисные помещения</p>  | <p>Вход в офисные помещения</p>  |
| <p>Адресная табличка</p>  | <p>Внутренний вид помещений</p>  |
| <p>Внутренний вид помещений</p>  | <p>Внутренний вид помещений</p>  |

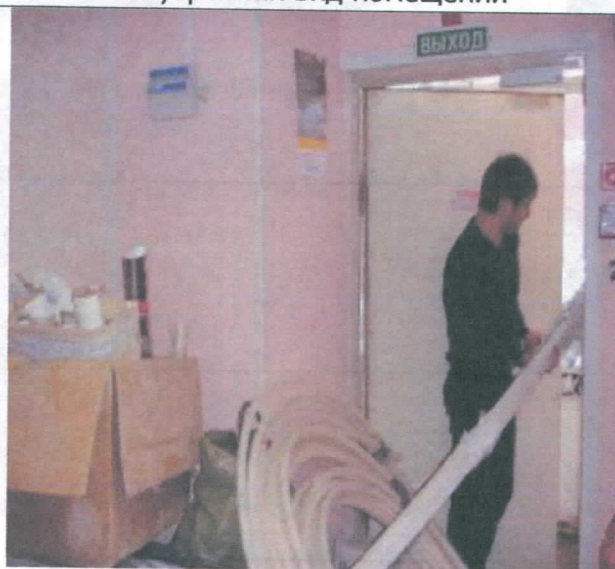
Внутренний вид помещений



Внутренний вид помещений



Внутренний вид помещений



Внутренний вид помещений



Внутренний вид помещений



Внутренний вид помещений



Внутренний вид помещений

Внутренний вид помещений