

СВИДЕТЕЛЬСТВО

О ГОСУДАРСТВЕННОЙ РЕГИСТРАЦИИ ПРАВА

УПРАВЛЕНИЕ ФЕДЕРАЛЬНОЙ СЛУЖБЫ ГОСУДАРСТВЕННОЙ РЕГИСТРАЦИИ,
КАДАСТРА И КАРТОГРАФИИ ПО ПЕРМСКОМУ КРАЮ

Дата выдачи:

"29" октября 2012 года

Документы-основания: • Решение малого Совета Пермского городского Совета народных депутатов от 18.05.1993 №106

• Постановление Верховного Совета Российской Федерации от 27.12.1991 №3020-1

Субъект (субъекты) права: Муниципальное образование город Пермь

Вид права: Собственность

Объект права: Нежилое помещение, назначение: нежилое, общая площадь 177,9 кв.м, этаж подвал, номера на поэтажном плане 2,3,4,7,8,10,16, адрес (местонахождение) объекта: Пермский край, г.Пермь, Мотовилихинский район, ул.Розалии Землячки, д.14

Кадастровый (или условный) номер: 59-59-22/056/2012-870

Существующие ограничения (обременения) права: не зарегистрировано

о чем в Едином государственном реестре прав на недвижимое имущество и сделок с ним "29" октября 2012 года сделана запись регистрации № 59-59-22/056/2012-870

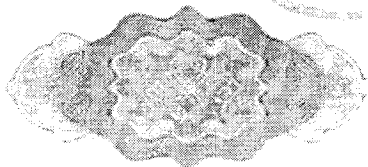
Регистратор

Мамаева А. П.

МП

(подпись)

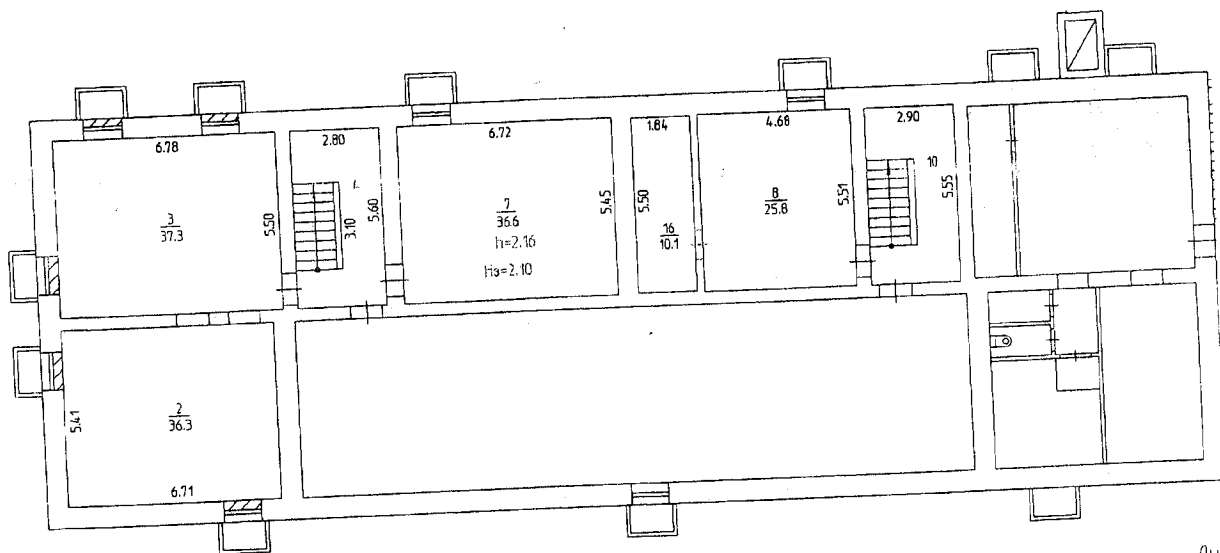
59-57 № 588302



Район Мотовилихинский кв. N 1735

ПЛАН
помещения, находящегося в городе Перми
по ул. Розалии Землячки и Ким N 14/82

ПОДВАЛ



Лист



Масштаб 1:200 '21' 02 2012 Исполнитель Фа

Экспликация к поэтажному плану
ул. РОСАЛИИ ЗЕМЛЯЧКИ дом № 14

Дата записи	Литера	Этаж	№ Пом.	№ по плану	Назначение помещений	Формула подсчета частей помещения	складская			Высота помещения по внутр. обмеру	Самовольно возведенн. или переоборудов. площадь
							общая площадь	в т.ч.			
								основн.	вспомог		
21.02.12	А	подв		2	склад		36.3	36.3		2.16	
				3	склад		37.3	37.3			
				4	лестничная клетка		15.7		15.7		
				7	склад		36.6	36.6			
				8	склад		25.8	25.8			
				10	лестничная клетка		16.1		16.1		
				16	подсобное помещение		10.1		10.1		
				Итого по подвалу							
Итого							177.9	136.0	41.9		

Площадь изменилась в результате возведения и демонтажа перегородок в пом. № 2,3,8,16 и уточнения размеров
Пом. № 2,3,4,7,8,10,16 не эксплуатируются.