



Российская Федерация

Единый государственный реестр прав на недвижимое имущество и сделок с ним  
Управление Федеральной регистрационной службы по Пермскому краю

**С В И Д Е Т Е Л Ь С Т В О**

о государственной регистрации права

Дата выдачи:

"15" февраля 2008 года

Документы-основания: Договор о безвозмездной передаче имущества от 24.05.2004г., зарегистрирован ПОРП 23.07.2004г. за №59-1/01-37/2004-2, с приложением

Субъект (субъекты) права: Муниципальное образование "Город Пермь"

Вид права: Собственность

Объект права: нежилые помещения в подвале (помещение №24,25), назначение: нежилое, общая площадь 37,9 кв.м, адрес объекта: Пермский край, г.Пермь, Индустриальный район, ул.Стахановская, д.49

Кадастровый (или условный) номер: 59-59-23/010/2008-425


Существующие ограничения (обременения) права: не зарегистрировано

о чем в Едином государственном реестре прав на недвижимое имущество и сделок с ним "15" февраля 2008 года сделана запись регистрации № 59-59-23/010/2008-425

Регистратор

Шабалина Е. Г.

МП

  
(подпись)

59 БА 0750069



Российская Федерация  
Единый государственный реестр прав на недвижимое имущество и сделок с ним  
Управление Федеральной регистрационной службы по Пермскому краю

**У П О Л О Ж Е Н И Е**  
о государственной регистрации права

**Дата выдачи:** "15" февраля 2008 года

**Документы-основания:** Договор о безвозмездной передаче имущества от 24.05.2004г., зарегистрирован ПОРП 23.07.2004г. за №59-1/01-37/2004-2, с приложением

**Субъект (субъекты) права:** Муниципальное образование "Город Пермь"

**Вид права:** Собственность

**Объект права:** нежилое помещение мастерской в подвале (помещение №26), назначение: нежилое, общая площадь 29,4 кв.м, адрес объекта: Пермский край, г.Пермь, Индустриальный район, ул.Стахановская, д.49

**Кадастровый (или условный) номер:** 59-59-23/010/2008-424

**Существующие ограничения (обременения) права:** не зарегистрировано

о чем в Едином государственном реестре прав на недвижимое имущество и сделок с ним "15" февраля 2008 года сделана запись регистрации № 59-59-23/010/2008-424

Регистратор

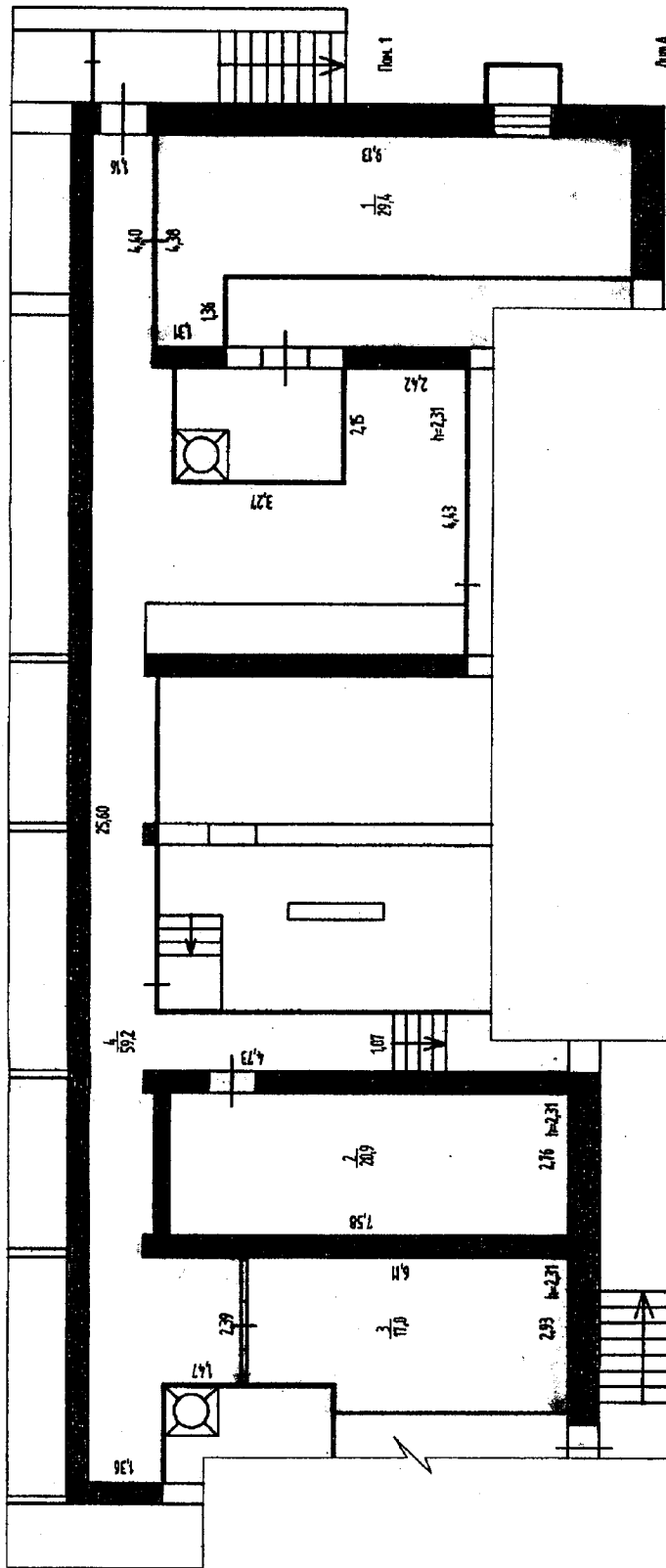
Шабалина Е. Г.

МП

  
(подпись)

59 БА 0750068

План встроенных помещений  
Этаж расположения подвал



**КОПИЯ**

Изд. номер 574-01/007-0007/1/20 08/02/2009	Филиал ОГЭП "Трансгазобезопасность-Федеральное БТИ" по Пермскому краю	Изд. номер М 1/00
Лист 1 План встроенных помещений, расположенных по адресу: Пермский край, город Пермь, Индустриальный район, улица Славяновская дом 49	Лин. А	Подпись <i>[Signature]</i>
Дата 07.07.2009	Исполнитель Филипп И.О.	Подпись <i>[Signature]</i>
07.07.2009	Техник Назарчук Д.Ф.	Подпись <i>[Signature]</i>
07.07.2009	Ведущий инженер Пьянков Е.А.	Подпись <i>[Signature]</i>
07.07.2009	Заместитель директора Персудова В.Е.	Подпись <i>[Signature]</i>

- 2 - 67,2 м<sup>2</sup>  
инструмент МАР

### I. СВЕДЕНИЯ О ПРИНАДЛЕЖНОСТИ

№ п/п	Субъект права: для граждан - ФИО, паспорт; для юридических лиц – полное наименование	Документы, подтверждающие право собственности, владения и пользования	Доля (часть, литера)
1	2	3	4
1	Муниципальное учреждение «Содержание муниципального имущества»	Приказ № 182 от 06.03.2007г. ДИО Администрации города Перми	1

### II. ЭКСПЛИКАЦИЯ ПЛОЩАДИ НЕЖИЛЫХ ПОМЕЩЕНИЙ

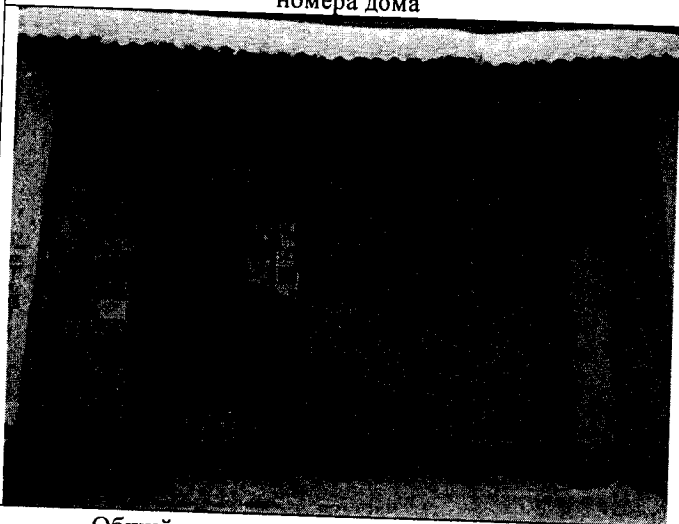
Дата записи и литеры по плану	Этажи (начиная с 1 этажа)	Номер помещения (торгового складского и т.п.)	Номер по плану строения (комнаты, коридора и т.п.)	Назначение частей помещения: канцелярское помещение, классная комната, коридор и т. п.	Площадь по внутреннему обмеру, кв. м., в том числе предназначенная под помещения					Высота помещения по внутреннему обмеру	Самовольно возведенная или переоборудованная площадь	
					Нежилые		Прочие		Итого (по этажу, строению)			
					основная	вспомогательная	основная	вспомогательная				
1	2	3	4	5	6	7	8	9	10	11	12	
07.07.2009 А	подвал	1	1	Помещение	29,4					2,31		
			2	Помещение	20,9					2,31		
			3	Помещение	17,0						2,31	
			4	Коридор		59,2					2,31	
				<b>Итого по подвалу:</b>	<b>67,3</b>	<b>59,2</b>			<b>126,5</b>			
	1		1	Тамбур		1,8				2,47		
		2	Помещение	12,4					2,47			
		3	Коридор		13,9				2,47			
		4	Подсобное помещение		1,1				2,47			
		5	Коридор		2,5				2,45	2,5		
		6	Помещение		10,8				2,45	10,8		
		7	Помещение		11,2				2,45			
		8	Помещение		8,0				2,53			
		9	Коридор		2,4				2,46	2,4		
				<b>Итого по первому этажу:</b>	<b>42,4</b>	<b>21,7</b>			<b>64,1</b>	<b>7,2</b>	<b>15,7</b>	
				<b>Всего:</b>	<b>109,7</b>	<b>80,9</b>			<b>190,6</b>		<b>15,7</b>	

1947

**ФОТОМАТЕРИАЛЫ**

**Приложение**

Общий вид на дом с входом в жилой подъезд с табличкой номера дома



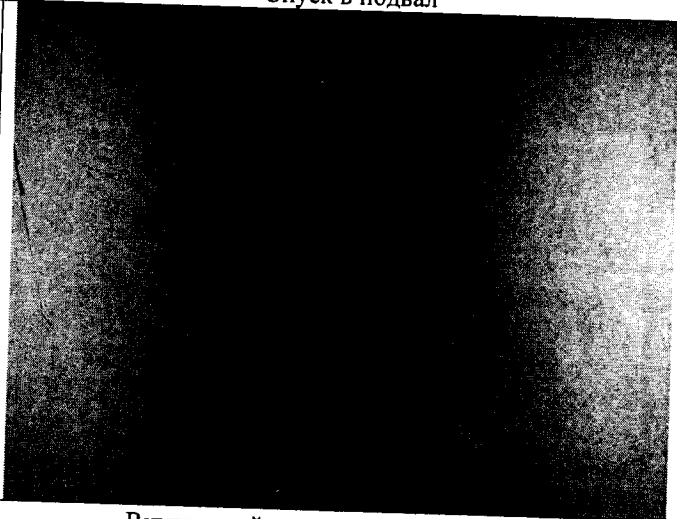
Общий вид на дом с входом в подвал



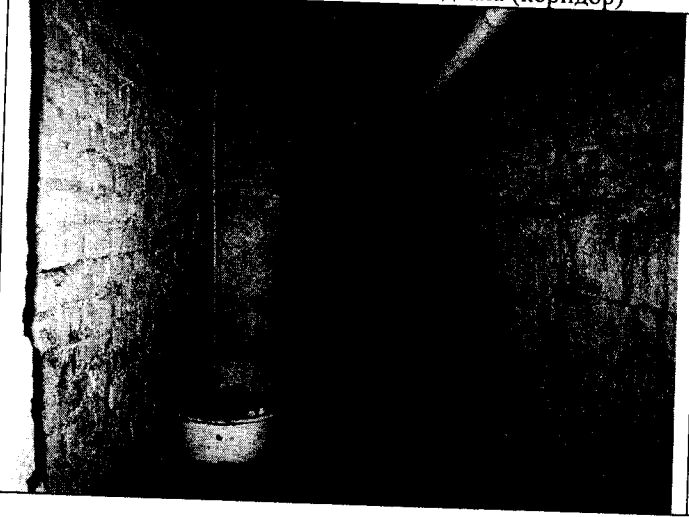
Общий вид на дом со 2-м входом в подвал



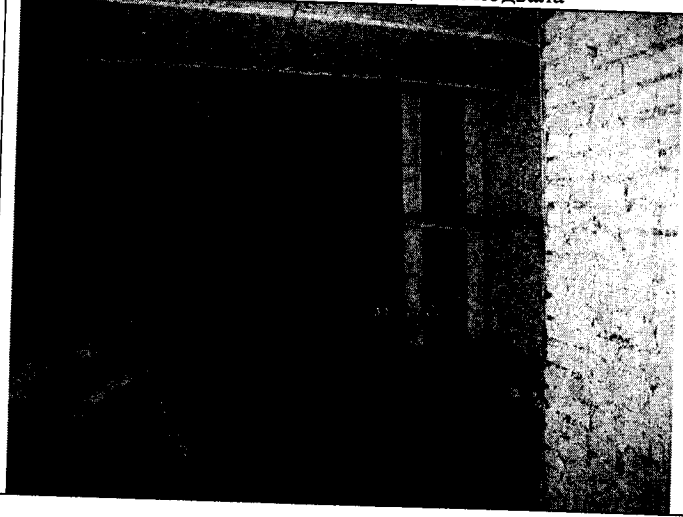
Спуск в подвал



Внутренний вид помещений подвала (коридор)



Внутренний вид помещений подвала



Внутренний вид помещений подвала



Внутренний вид помещений подвала

