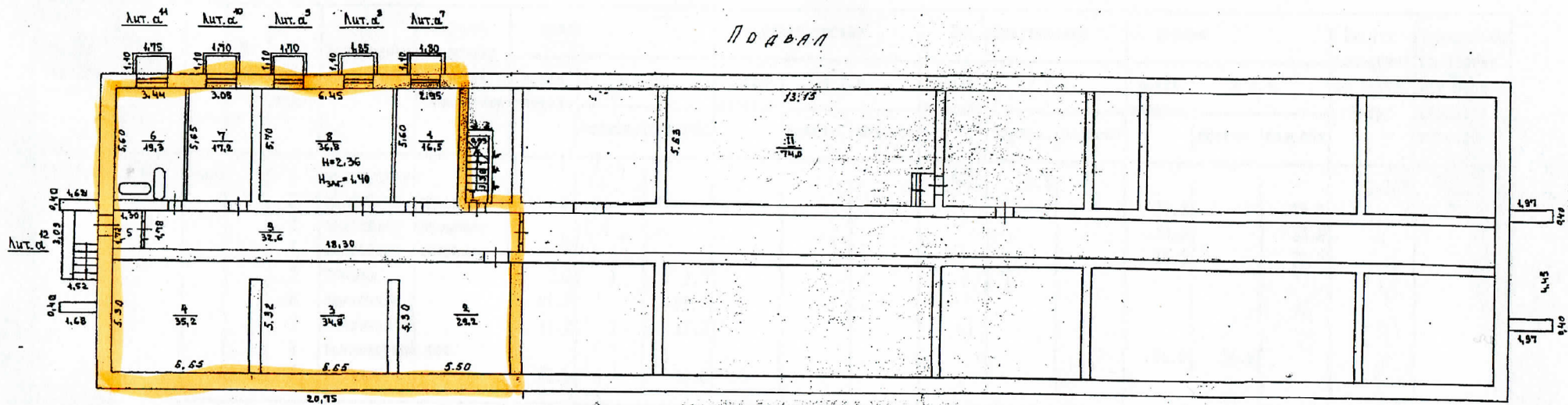
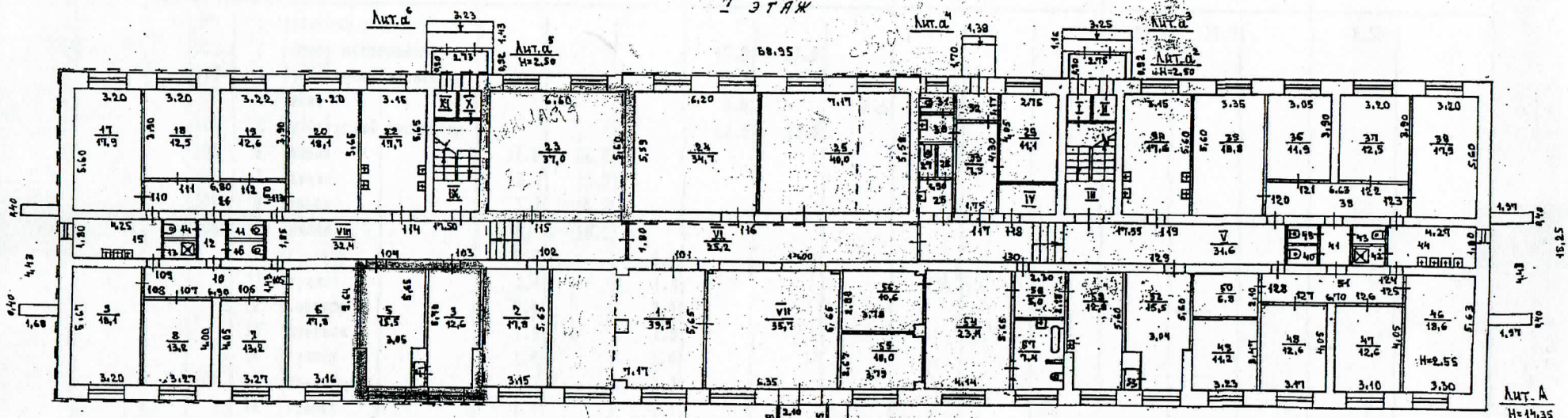


строения, находящегося в городе Перми
по ул. СОЦИАЛИСТИЧЕСКОЙ и № 8
КРИВОРОЖСКОЙ

ПОДАВАЛ



I ЭТАЖ



Самовольная
перепланировка
в эт. пом. 24, 25, 49, 50

На возведение или переоборудование
I эт. - пом. 54, 55, 56
(литера, квартира, комната)
разрешение не предъявлено
Дата 22.05.03г. Подпись *[Signature]*



МАА	003г.	Исполнитель	<i>Липкина</i>
01		Исполнитель	
02		Исполнитель	
03		Исполнитель	
04		Исполнитель	
20		Исполнитель	

Дата записи	Литера	Этаж	Пом.	№ по плану	Назначение помещений	Формула подсчета частей помещения	жилая		учрежденческая		быт, обслуживание		прочая		Высота помещений по внутр. обмеру	Самовольно возведены или переоборудов. площадь				
							общая площадь	в т.ч.		общая площадь	в т.ч.		общая площадь	в т.ч.			общая площадь	в т.ч.		
								полезн.	подсобн.		полезн.	подсобн.		полезн.				подсобн.	полезн.	подсобн.
22.05.03	A	подв		1	мастерская						16.5	16.5			2.36					
				2	подсобное помещение								29.2	29.2						
				3	подсобное помещение								34.8	34.8						
				4	подсобное помещение								35.2	35.2						
				5	тамбур		2.2	2.2												
				6	прачечная		19.3	19.3												
				7	гладильная		17.2	17.2												
				8	тренажерный зал								36.8	36.8						
				9	коридор		32.6	32.6												
				Итого по подвалу			71.3	71.3				16.5	16.5	136.0	36.8	99.2				
			1	101	1	красный уголок							39.9	39.9	2.55					
				102	2	совет микрорайона			17.8	17.8										
				103	3	участковый инспектор			12.6	12.6										
				104	4	шкаф			0.6	0.6										
				105	5	участковый инспектор			15.5	15.5										
				106	6	жилая	17.8	17.8												
				107	7	жилая	13.2	13.2												
				108	8	жилая	13.2	13.2												
				109	9	жилая	18.1	18.1												
				110	10	коридор	9.9	9.9												
				111	11	туалет	1.4	1.4												
				112	12	коридор	2.4	2.4												
				113	13	душевая	1.5	1.5												
				114	14	туалет	1.4	1.4												
				115	15	умывальник	7.7	7.7												
				116	16	туалет	1.4	1.4												
				117	17	жилая	17.9	17.9												
				118	18	жилая	12.5	12.5												
				119	19	жилая	12.6	12.6												
				120	20	жилая	18.1	18.1												
				121	21	коридор	10.2	10.2												
				122	22	кухня	17.7	17.7												
				123	23	кладовая	37.0	37.0												
				124	24	красный уголок							34.7	34.7	34.7					
				125	25	красный уголок							40.0	40.0	40.0					

Генеральному директору ГПО
"14 октября 2003 г."
Секретарь ГПО
О. В. Шенкина