

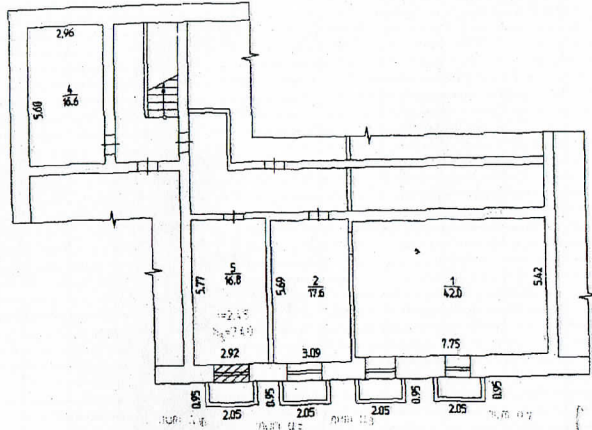
Район Индустриальный кв. 862

ПЛАН

помещения, находящегося в городе Перми

по ул. Мира м 30

подвал



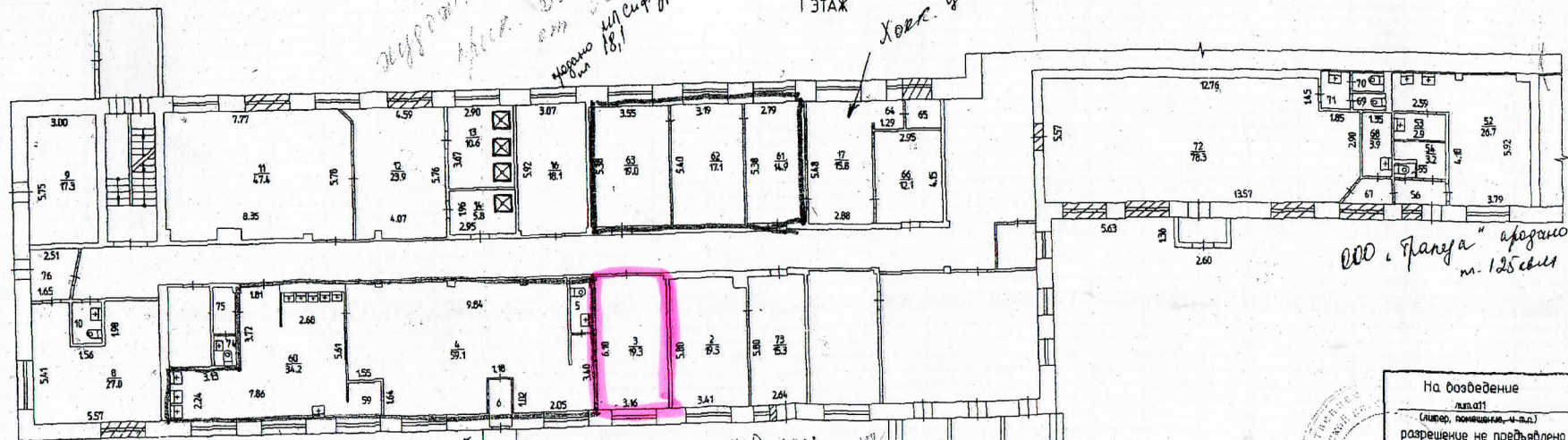
638,8 - *Селси*
 111,6 - *Селси*
 31,7 - *Хоккэй центр*

480 кв м с/п
111,6 кв м по кол. площ. 104,6

дизайн с/п
18.03.06
Нормы СНиП 31-03-06
18.03.06

1 ЭТАЖ

Хоккэй центр



ООО "Франца" адресно м. 125 свит

159 ПЗ - *ООО Венеция 99,8 кв м по ст. св. по 100,9*
 - *ООО Престиж 51,0 кв м*
Родюкова В.А. с/диз. 49,1 кв м

Переоборудование
 N пом. (литера): 2,3,5,6,11-14,16,17,52-56,59-75
 (из помещений общежития)
 12 сентября 2008 г.
 Исполнитель: *Ефремова Т.В.*

На основании
 плана
 (литер. помещений, ч.пл.)
 разрешение не предъявлено
 12 сентября 2008 г.
 Исполнитель: *Ефремова Т.В.*

Масштаб 1:200 * 12 * 09 2008 - Исполнитель *Ефремова Т.В.*

ЭКСПЛИКАЦИЯ
к поэтажному плану здания (строения),
по ул. (пер.) *Мира*

№ 30

расположенного в гор. (другом поселении) *Перми*

Дата записи	Литера по плану	Этаж	Номер помещения (квартиры)	Номер комнаты/этажа и т.д.	Назначение помещений: общее назначение помещений, классы помещений, функционал (этажи и т.д.)	Общая площадь, м ²	процесс			складская			учрежд.			общ. лит.			торговая			творч. мст.			бытов. общ.											
							в т.ч. площадь		плоскостная	в т.ч.		общая площадь	плоскостная	плоскостная	общая площадь	в т.ч.		общая площадь	в т.ч.		общая площадь	в т.ч.		общая площадь	в т.ч.		общая площадь	в т.ч.								
							эксплуат.	заполн.		общая	плоскостная					плоскостная	общая		общая	плоскостная		плоскостная	общая		плоскостная	общая		плоскостная	общая	плоскостная	общая	плоскостная				
1	2	3	4	5	6	7	8	9	10	11	12	13	14	15	16	17	18	19	20	21	22	23	24	25	26	27	28	29	30	31	32	33				
12.09.2008	A	подв.			швейный цех						42,0	42,0																								
					швейный цех						17,6	17,6																								
					склад										16,6	16,6																				
					склад										16,6	16,6																				
					итого по подвалу						59,6	59,6			33,4	33,4																				
					мастерская						19,5	19,5					19,3	19,3																		
					кабинет																59,1	59,1														
					обед. зал																2,7	2,7														
					санузел																1,6	1,6														
					тамбур																		27,0	27,0												
					торговый зал																		17,3	17,3												
					торговый зал																		2,3	2,3												
					санузел																				2,3											
					мастерская художника																						47,4	47,4								
					мастерская художника																						23,9	23,9								
					душевая																						10,6	10,6								
					душевая																						5,8	5,8								
					ателье												15,8	15,8														18,1	18,1			
					кабинет																															
					душа																															
					моченная																															
					материальная клад.																															
					туалет																															
					коридор																															
					догот. цех																															
					кабинет																															
					кабинет																															
					кабинет																															
					кладовая																															
					кладовая																															
					кабинет																															
					коридор																															
					материальная кладовая																															
					туалет																															
					туалет																															
					умывальник																															
					обеденный зал																															
					мастерская						15,3	15,3																								
					мастерская																															
					санузел																															
					коридор																															
					коридор																															
					бар																															
					итого по 1 этажу						34,8	34,8					51,0	47,2	3,8			228,1	210,5	17,6	51,4	44,3	7,1	87,7	71,3	16,4	18,1	18,1				
					итого по 1 этажу																															
					всего						94,4	94,4					33,4	33,4				51,0	47,2	3,8	226,1	210,5	17,6	51,4	44,3	7,1	87,7	71,3	16,4	18,1	18,1	

18,1
105,8
18,1

Площадь изменилась в результате демонтажа перегородки в пом.№2(подвал), уточнения размеров в пом.№1(подвал), в пом.№16(1 этаж), демонтажа и установки перегородок вновь в пом.№2, 4-6, 11-14, 17, 52-56, 59-76(1 этаж). Заложены проемы в пом.№8, 11, 12, 65, 56, 67, 72, 73(1 этаж), в пом.№5(подвал). Установлен

Электричество

22

675,1