



**АДМИНИСТРАЦИЯ ГОРОДА ПЕРМИ  
ДЕПАРТАМЕНТ  
ЗЕМЕЛЬНЫХ ОТНОШЕНИЙ**

Ул. Сибирская, 15, г. Пермь, 614000

Тел. (342) 212-46-78, факс 212-41-51

E-mail: dzo@gorodperm.ru

<http://www.gorodperm.ru>

ОКПО 98056446, ОГРН 1065902057594

ИНН 5902293379, КПП 590201001

Начальнику департамента  
имущественных отношений  
администрации города Перми  
А.А.Хаткевичу

26.06.2017 № СЭД-059-21-01-08-1968

На № \_\_\_\_\_ от \_\_\_\_\_

Передача документации на  
торги

Уважаемый Александр Александрович!

В соответствии с п.4.1.6. Регламента взаимодействия функциональных органов администрации города Перми при проведении аукционов по продаже земельных участков, находящихся в муниципальной собственности города Перми, и участков, государственная собственность на которые не разграничена, либо аукционов на право заключения договоров аренды земельных участков, находящихся в муниципальной собственности города Перми, и участков, государственная собственность на которые не разграничена, утвержденного постановлением администрации города Перми от 20.11.2015 № 964, направляем Вам документацию для проведения торгов по земельному участку согласно распоряжению начальника департамента земельных отношений от 22.06.2017 № 1080.

Обращаем Ваше внимание, что в границах земельного участка с кадастровым номером 59:01:5111555:536 по ул. Спортивной, 17 в пос. Новые Ляды Свердловского района расположен объект капитального строительства, сведения о котором отображены в выписке из Единого государственного

реестра недвижимости об основных характеристиках и зарегистрированных правах на объект недвижимости от 23.03.2017г.

Кроме того сообщаем, что согласно Акту обследования земельного участка администрацией поселка Новые Ляды на земельном участке имеется канализационный колодец.

Градостроительный план на земельный участок по ул. Спортивная, 17 в поселке Новые Ляды изготовлен с учетом вышеизложенного факта.

В границах земельного участка с кадастровым номером 59:01:4411057:61 по ул.Полазненской,13 в Свердловском районе города Перми расположен объект капитального строительства, сведения о котором отображены в выписке из Единого государственного реестра недвижимости об основных характеристиках и зарегистрированных правах на объект недвижимости от 09.06.2017г. №99/2017/19880569.

Администрацией Свердловского района города Перми проведено обследование земельного участка с кадастровым номером 59:01:5010046:46 по ул.Бродовское кольцо,181 Свердловского района города Перми, выявлено, что земельный участок частично огорожен, на участке находятся строительные материалы.

Согласно акту обследования земельного участка с кадастровым номером 59:01:4211226:24 по ул.Республиканской,32 в Мотовилихинском районе доступ на земельный участок ограничен со стороны ул.Республиканской металлическими гаражами.

Приложение: 1. Пакет документации с описью передаваемых материалов.  
2. Информация по земельным участкам на б л. в 1 экз.

С уважением,  
Начальник департамента

О.В.Немирова



**АДМИНИСТРАЦИЯ ГОРОДА ПЕРМИ**  
**РАСПОРЯЖЕНИЕ**  
**НАЧАЛЬНИКА ДЕПАРТАМЕНТА ЗЕМЕЛЬНЫХ ОТНОШЕНИЙ**

22.06.2017

№ 1080

**О проведении аукциона  
по продаже земельных участков,  
аукциона на право заключения  
договоров аренды  
земельных участков  
в Свердловском, Мотовилихинском  
и Кировском районах  
города Перми**

На основании статьи 39.11 Земельного кодекса Российской Федерации, Положения о департаменте земельных отношений администрации города Перми, утвержденного решением Пермской городской Думы от 24 февраля 2015 г. № 39, постановления администрации города Перми от 20 ноября 2015 г. № 964 «Об утверждении Регламента взаимодействия функциональных органов администрации города Перми при проведении аукционов по продаже земельных участков, находящихся в муниципальной собственности города Перми, и участков, государственная собственность на которые не разграничена, либо аукционов на право заключения договоров аренды земельных участков, находящихся в муниципальной собственности города Перми, и участков, государственная собственность на которые не разграничена»:

1. Провести аукцион по продаже земельных участков, государственная собственность на которые не разграничена, аукцион на право заключения договоров аренды земельных участков, государственная собственность на которые не разграничена, согласно перечню земельных участков, выставляемых на аукцион, указанных в приложении к настоящему распоряжению.

2. Настоящее распоряжение вступает в силу со дня подписания.

3. Контроль за исполнением распоряжения возложить на первого заместителя начальника департамента земельных отношений администрации города Перми Раевскую Л.В.

О.В. Немирова

 Немирова О.В.

Приложение  
к распоряжению начальника  
департамента земельных  
отношений администрации  
города Перми  
от 22.06.2017 № 1080

**ПЕРЕЧЕНЬ  
земельных участков, выставляемых на аукцион**

№	Кадастровый номер	Площадь, кв.м.	Адрес	Разрешенное использование	Предполагаемый вид права	Срок
1	2	3	4	5	6	7
1	59:01:5111555:536	1598	г.Пермь, Свердловский район, пос.Новые Ляды, ул.Спортивная,17	индивидуальное жилищное строительство	аренда	20 лет
2	59:01:4411057:61	900	г.Пермь, Свердловский район, ул.Полазненская,13	индивидуальное жилищное строительство	аренда	20 лет
3	59:01:5010046:46	1602	г.Пермь, Свердловский район, ул.Бродовское кольцо,181	индивидуальное жилищное строительство	аренда	20 лет
4	59:01:1810045:27	1178	г.Пермь, Кировский район, ул.Башкирская,48	индивидуальное жилищное строительство	аренда	20 лет
5	59:01:4211226:24	504	г.Пермь, Мотовилихинский район, ул.Республиканская, 32	для индивидуального жилищного строительства	собственность	
6	59:01:4011821:64	1071	г.Пермь, Мотовилихинский район, ул.Чермозская,36	для индивидуального жилищного строительства	собственность	



**АДМИНИСТРАЦИЯ ГОРОДА ПЕРМИ**  
**РАСПОРЯЖЕНИЕ**  
**ЗАМЕСТИТЕЛЯ ГЛАВЫ АДМИНИСТРАЦИИ ГОРОДА ПЕРМИ -**  
**НАЧАЛЬНИКА ДЕПАРТАМЕНТА**  
**ГРАДОСТРОИТЕЛЬСТВА И АРХИТЕКТУРЫ**

17.04.2017

№ СЭД-059-22-01-03-667

**Об утверждении градостроительного  
плана земельного участка  
по ул. Спортивной, 17  
в поселке Новые Ляды  
в Свердловском районе**

В соответствии со статьями 44, 45, 46 Градостроительного кодекса Российской Федерации, приказом Министерства строительства и жилищно-коммунального хозяйства Российской Федерации от 06 июня 2016 г. № 400/пр «Об утверждении формы градостроительного плана земельного участка», решением Пермской городской Думы от 27 сентября 2011 г. № 193 «О создании департамента градостроительства и архитектуры администрации города Перми», распоряжением заместителя главы администрации города Перми – начальника департамента градостроительства и архитектуры от 21 января 2016 г. № СЭД-22-01-03-57 «О формировании земельных участков для строительства, предоставляемых на торгах (конкурсах, аукционах) на территории города Перми»:

1. Утвердить градостроительный план земельного участка (кадастровый номер: 59:01:5111555:536) по ул. Спортивной, 17 в поселке Новые Ляды в Свердловском районе № RU90303000-00000000000170599, подготовленный в виде отдельного документа.

2. Признать утратившим силу распоряжение заместителя главы администрации города Перми – начальника департамента градостроительства и архитектуры от 05 октября 2016 г. № СЭД-22-01-03-1240 «Об утверждении градостроительного плана земельного участка по ул. Спортивной, 17 в поселке Новые Ляды в Свердловском районе» и градостроительный план земельного участка, утвержденный данным распоряжением.

3. Управлению информационного обеспечения градостроительной деятельности департамента градостроительства и архитектуры администрации города Перми (далее – департамент) разместить градостроительный план земельного участка в информационной системе обеспечения градостроительной деятельности города Перми.

4. Настоящее распоряжение вступает в силу со дня подписания.

5. Контроль за исполнением распоряжения возложить на начальника управления территориального планирования и механизмов реализации департамента Дылдина И.Ю.

А.Г.Ярославцев

Верно

Главный специалист отдела  
служебной корреспонденции  
17.04.2017



Е.Н.Мизгирева

# Градостроительный план земельного участка

№ **RU90303000-000000000000171599**

Градостроительный план земельного участка подготовлен на основании  
Распоряжения заместителя главы администрации города Перми - начальника департамента  
градостроительства и архитектуры от 21.01.2016 № СЭД-22-01-03-57 «О формировании земельных  
участков для строительства, предоставляемых на торгах (конкурсах, аукционах) на территории города  
Перми»

(реквизиты решения уполномоченного федерального органа исполнительной власти, или органа исполнительной власти  
субъекта Российской Федерации, или органа местного самоуправления о подготовке документации по планировке  
территории, либо реквизиты обращения и ф.и.о. заявителя - физического лица, либо реквизиты обращения  
и наименование заявителя - юридического лица о выдаче градостроительного плана земельного участка)

Местонахождение земельного участка

Пермский край

(субъект Российской Федерации)

г. Пермь, Свердловский р-н, п. Новые Ляды, ул. Спортивная, 17

(муниципальный район или городской округ)

(поселение)

Кадастровый номер земельного участка 59:01:5111555:536, 27.04.2016

Описание местоположения границ земельного участка:

Согласно кадастровой выписке о земельном участке от 22 марта 2017г. № 5900/201/17-222714

Площадь земельного участка 1598 кв.м

Описание допустимого местоположения объекта капитального  
строительства на земельном участке

в границах места допустимого размещения объекта капитального строительства

План подготовлен начальником управления информационного обеспечения градостроительной  
деятельности департамента градостроительства и архитектуры  
Администрации г. Перми

(ф.и.о., должность уполномоченного лица, наименование органа или организации)



17

Булатов Ю.В.  
(подпись)

Булатов Ю.В.  
(расшифровка подписи)

Представлен

(наименование уполномоченного федерального органа исполнительной власти, или органа исполнительной  
власти субъекта Российской Федерации, или органа местного самоуправления)

(дата)



# 1. Чертеж градостроительного плана земельного участка <1>

1:500 (масштаб)

Градостроительный план земельного участка создается на основе материалов картографических работ, выполненных в соответствии с требованиями федерального законодательства <2>, <3>

(масштаб)

Градостроительный план земельного участка, предназначенного для строительства, реконструкции линейного объекта и подготавливаемый в случаях, предусмотренных частью 4 статьи 4 Федерального закона от 29 декабря 2004 г. № 191-ФЗ "О введении в действие Градостроительного кодекса Российской Федерации" (Собрание законодательства Российской Федерации, 2005, № 1, ст. 17; № 30, ст. 3122; 2006, № 1, ст. 17; № 27, ст. 2881; № 52, ст. 5498; 2007, № 21, ст. 2455; № 49, ст. 6071; № 50, ст. 6237; 2008, № 20, ст. 2251; № 30, ст. 3604; 2009, № 1, ст. 19; № 11, ст. 1261; № 19, ст. 2283; № 29, ст. 3611; № 48, ст. 5723; № 52, ст. 6419, 6427; 2010, № 31, ст. 4209; № 40, ст. 4969; № 52, ст. 6993; 2011, № 13, ст. 1688; № 30, ст. 4563, 4594; 2012, № 26, ст. 3446; № 27, ст. 3587; № 53, ст. 7614, 7615; 2013, № 14, ст. 1651; № 23, ст. 2866; № 30, ст. 4072; № 52, ст. 6976; 2014, 3 26, ст. 3377; 2015, № 1, ст. 9, 38, 52, 72; № 9, ст. 1195; № 10, ст. 1418; № 17, ст. 2477, № 27, ст. 3951; № 29, ст. 4347, ст. 4376; 2016, № 1, ст. 22), создается на основании картографического материала, выполненного в масштабе: 1:50 000, 1:100 000, 1:200 000, 1:500 000. При подготовке картографического материала руководствоваться требованиями федерального/регионального законодательства <4>

Площадь земельного участка 1598 кв. м. <2>, <3>, <4>

На чертеже градостроительного плана земельного участка указываются:

- схема расположения земельного участка в окружении смежно расположенных земельных участков (ситуационный план); <2>, <4>
- границы земельного участка с координатами характерных точек; <2>, <3>, <4>
- красные линии; <2>, <3>, <4>
- обозначение и экспликация существующих (на дату формирования градостроительного плана) объектов капитального строительства, объектов незавершенного строительства и их кадастровые (иные) номера по порядку <2>, <4>;
- минимальные отступы от границ земельного участка в целях определения мест допустимого размещения объекта капитального строительства, за пределами которых запрещено строительство; <2>, <4>
- границы зон планируемого размещения объектов капитального строительства для государственных или муниципальных нужд (при наличии);
- места допустимого размещения объекта капитального строительства; <2>, <4>
- границы зон с особыми условиями использования территории (зон охраны объектов культурного наследия, санитарно-защитные, водоохранные зоны и иные зоны), а также графическая информация об иных ограничениях в использовании земельного участка (при наличии) <2>, <3>, <4>;
- границы зон действия публичных сервитутов (при наличии) <2>, <3>, <4>;
- точки подключения (технологического присоединения) объектов капитального строительства к сетям инженерно-технического обеспечения, за исключением сетей электроснабжения (при наличии возможности их отображения на ситуационном плане) <6>;
- условные обозначения отображаемой информации;

Чертеж градостроительного плана земельного участка разработан на топографической основе в масштабе

(\_\_\_\_\_), выполненной \_\_\_\_\_ (дата)

(наименование кадастрового инженера)

Чертеж градостроительного плана земельного участка разработан

04.04.2017, Департамент градостроительства и архитектуры администрации г. Перми

(дата, наименование организации)



## **2. Информация о градостроительном регламенте <2> либо требованиях к назначению, параметрам и размещению объекта капитального строительства <1>, <3>, <4>, <5>**

Решение Пермской городской Думы от 26.06.2007 № 143 "Об утверждении Правил землепользования и застройки города Перми"

(наименование представительного органа местного самоуправления, реквизиты акта об утверждении правил землепользования и застройки, информация обо всех предусмотренных градостроительным регламентом видах разрешенного использования земельного участка (за исключением случаев предоставления земельного участка для государственных или муниципальных нужд))

### **2.1. Информация о видах разрешенного использования земельного участка <2>, <3>, <4>**

**Ж-3 Зона смешанной застройки индивидуальными жилыми домами, блокированными жилыми домами и многоквартирными домами не выше 4 этажей  
основные виды разрешенного использования земельного участка:**

- многоквартирные жилые дома
- блокированные многоквартирные жилые дома
- блокированные жилые дома, не предназначенные для раздела на квартиры
- индивидуальное жилищное строительство
- отдельно стоящие и встроенно-пристроенные объекты капитального строительства нежилого назначения на нижних этажах
- детские сады, иные детские дошкольные учреждения
- общеобразовательные учреждения в отдельно стоящих объектах капитального строительства (школы, гимназии, прочие)
- жилищно-эксплуатационные и аварийно-диспетчерские службы
- детские площадки с элементами озеленения
- площадки для отдыха с элементами озеленения
- площадки для выгула собак с элементами озеленения
- спортивные площадки
- стоянки легковых автомобилей
- объекты почтовой связи
- аптеки
- объекты бытового обслуживания населения
- амбулаторно-поликлинические учреждения
- физкультурно-оздоровительные сооружения с ограничением по времени работы
- диспетчерский пункт электротранспорта

**условно разрешенные виды использования земельного участка:**

- интернаты для престарелых и инвалидов, дома ребенка, приюты, ночлежные дома
- школы-интернаты
- организации социальной защиты
- магазины (не более 400 кв. м)
- объекты общественного питания в отдельно стоящих зданиях
- отделения, участковые пункты полиции

- гаражи и автостоянки (отдельно стоящие надземные и подземные, боксового типа) с количеством автомобилей не более 50
- ЭП, РС, РЦ, ВНС, КНС, ЦТП, ТП, ГРУ площадью более 100 кв. м, предназначенные для обслуживания линейных объектов, на отдельном земельном участке
- антенны сотовой, радиорелейной и спутниковой связи
- культовые здания и сооружения, объекты, специально предназначенные для богослужений, молитвенных и религиозных собраний, религиозного почитания (паломничества)
- объекты благотворительного назначения религиозных организаций
- котельные для жилых и нежилых зданий при соблюдении требований технических регламентов, а также экологических, санитарно-гигиенических и противопожарных требований мощностью до 18,5 МВт включительно

**вспомогательные виды использования земельного участка:**

- зеленые насаждения
- гаражи на земельном участке индивидуального отдельно стоящего блокированного жилого дома на 1-2 легковых автомобиля
- гаражи и автостоянки встроенные, пристроенные (надземные и подземные) с количеством автомобилей не более 50
- хозяйственные постройки
- объекты наружного противопожарного водоснабжения (пожарные резервуары, водоемы)
- площадки для сбора мусора
- ЦТП, ТП, РП
- котельные мощностью до 3 МВт включительно

2.2. Требования к назначению, параметрам и размещению объекта капитального строительства на указанном земельном участке. Назначение объекта капитального строительства <2>

Назначение объекта капитального строительства

№ 1, Индивидуальное жилищное строительство  
(согласно чертежу) (назначение объекта капитального строительства)

2.2.1. Предельные (минимальные и (или) максимальные) размеры земельного участка и предельные параметры разрешенного строительства, реконструкции объекта капитального строительства, включая площадь <2>

Кадастровый номер земельного участка согласно чертежу градостр. плана	Длина (метров)	Ширина (метров)	Зоны с особыми условиями использования территорий (кв. м)	Зоны действия публичных сервитутов (кв. м)	Площадь земельного участка (кв. м)	Номер объекта капитального строительства согласно чертежу градостроительного плана земельного участка	Размер (м)		Площадь застройки земельного участка (кв. м)
							макс.	мин.	
1	2	3	4	5	6	7	8	9	
59:01:5111555:536	-	-	-	-	1598,00	1	-	-	479,40

2.2.2. Предельное количество этажей 3 или предельная высота зданий, строений, сооружений      м. <2>

2.2.3. Максимальный процент застройки в границах земельного участка 30 % <2>.

2.2.4. Иные показатели (максимальная плотность, максимальный коэффициент застройки) <2>: -

06 04 17

2.3. Требования к назначению, параметрам и размещению объекта капитального строительства на указанном земельном участке <3>, <4>

Назначение объекта капитального строительства

№ \_\_\_\_\_, \_\_\_\_\_  
(согласно чертежу) (назначение объекта капитального строительства)

Предельные (минимальные и (или) максимальные) размеры земельных участков:

№ участка согласно чертежу градостроит. плана	Длина (м)	Ширина (м)	Площадь (кв. м)	Зоны с особыми условиями использования территорий (кв. м)	Зоны действия публичных сервитутов (кв. м)
1	2	3	4	5	6

**3. Информация о расположенных в границах земельного участка объектах капитального строительства и объектах культурного наследия <1>, <2>, <3>, <4>**

3.1. Объекты капитального строительства

Назначение объекта капитального строительства

№ \_\_\_\_\_, \_\_\_\_\_  
(согласно чертежу) (назначение объекта капитального строительства)

инвентаризационный или кадастровый номер \_\_\_\_\_

технический или кадастровый паспорт объекта подготовлен \_\_\_\_\_

(дата)

(наименование организации (органа) государственного кадастрового учета объектов недвижимости или государственного технического учета и технической инвентаризации объектов капитального строительства)

3.2. Объекты, включенные в единый государственный реестр объектов культурного наследия (памятников истории и культуры) народов Российской Федерации

№ \_\_\_\_\_, \_\_\_\_\_  
Не имеется (согласно чертежу градостроительного плана) Не имеется (назначение объекта культурного наследия)

(наименование органа государственной власти, принявшего решение о включении выявленного объекта культурного наследия в реестр, реквизиты этого решения)

регистрационный номер в реестре \_\_\_\_\_ от \_\_\_\_\_ (дата)

**4. Информация о разделении земельного участка <2>, <3>, <4>**

Информации нет

(наименование и реквизиты документа, определяющего возможность или невозможность разделения)

**5. Информация о технических условиях подключения (технологического присоединения) объектов капитального строительства к сетям инженерно-технического обеспечения <7>**

Технические условия подключения объекта к сетям инженерно-технического обеспечения: в соответствии с действующими техническими условиями эксплуатирующих организаций

(наименование организации, выдавшей технические условия, реквизиты документа, содержащего в соответствии с частью 7 статьи 48 Градостроительного кодекса Российской Федерации информацию о технических условиях подключения (технологического присоединения) объектов капитального строительства к сетям инженерно-технического обеспечения)

**6. Информация о наличии границ зоны планируемого размещения объектов капитального строительства для государственных или муниципальных нужд (при наличии)**

Информации нет

**7. Иная информация (при наличии)**

Охранная зона канализации, "СНиП 2.07.01-89\*. Градостроительство. Планировка и застройка городских и сельских поселений";

Минимальный размер земельного участка для индивидуального жилищного строительства - 450 кв.м.;

Максимальный размер земельного участка для индивидуального жилищного строительства - 2000 кв.м.;

Минимальный размер земельного участка для многоквартирных жилых домов - 1200 кв.м.;

Максимальный выступ за красную линию нависающих частей здания наземных уровней, выступающих из плоскости наружной стены фасада здания на высоте не менее 4,5 м над территорией общего пользования, составляет не более 1,2 м от красной линии;

Минимальный размер земельного участка для площадок для выгула собак - 600 кв.м.;

Минимальный размер земельного участка для всех видов разрешенного использования земельных участков, за исключением случаев, установленных настоящей статьей - 1 кв.м.;

Максимальный размер земельного участка для всех видов разрешенного использования земельных участков, за исключением случаев, установленных настоящей статьей - 10000000 кв.м.;

Минимальный размер земельного участка для блокированного жилого дома, не предназначенного для раздела на квартиры - 450 кв.м.

---

<1> Заполняется в случае, если градостроительный план земельного участка утверждается в составе проекта межевания территории.

<2> Заполняется на земельные участки, на которые действие градостроительного регламента распространяется.

<3> Заполняется на земельный участок, на который градостроительный регламент не устанавливается.

<4> Заполняется на земельный участок, на который градостроительный регламент не распространяется.

<5> Заполняется если соответствующие параметры установлены градостроительным регламентом либо нормативными правовыми актами, регулирующими использования земельных участков, для которых градостроительные регламенты не устанавливаются или на которые градостроительные регламенты не распространяются.

<6> Указываются точки подключения, содержащиеся в технических условиях, выданных организацией, осуществляющей эксплуатацию сетей инженерно-технического обеспечения.

<7> Документ, содержащий информацию о технических условиях подключения (технологического присоединения) объектов капитального строительства к сетям инженерно-технического обеспечения, является приложением к градостроительному плану земельного участка.

## филиал федерального государственного бюджетного учреждения "Федеральная кадастровая палата Федеральной службы государственной регистрации, кадастра и картографии" по Пермскому краю

(исключая наименование органа кадастрового учета)

КВ.1

## КАДАСТРОВАЯ ВЫПИСКА О ЗЕМЕЛЬНОМ УЧАСТКЕ

"05" июня 2017г. № 5900/201/17-458583

1	Кадастровый номер:	59:01:5111555:536	2	Лист № <u>1</u>	3	Всего листов: <u>5</u>
4	Номер кадастрового квартала:	59:01:5111555				
5	Предыдущие номера:	___	6	Дата внесения номера в государственный кадастр недвижимости: 27.04.2016		
7	___					
8	Кадастровые номера объектов капитального строительства: 59:01:0000000:78762					
9	Адрес (описание местоположения): Пермский край, г. Пермь, Свердловский р-н, п. Новые Ляды, ул. Спортивная, 17					
10	Категория земель: Земли населённых пунктов					
11	Разрешенное использование: Индивидуальное жилищное строительство					
12	Площадь: 1598 +/- 14 кв. м					
13	Кадастровая стоимость: 1942832.42 руб.					
14	Система координат: МСК-59, зона 2					
15	Сведения о правах: Сведения о регистрации прав отсутствуют					
16	Особые отметки: ___					
17	Характер сведений государственного кадастра недвижимости (статус записи о земельном участке): Сведения об объекте недвижимости имеют статус временные. Дата истечения срока действия временного характера - 28.04.2021					
18	Дополнительные сведения:					
	18.1	Сведения о природных объектах, расположенных в пределах земельного участка: ___				
	18.2	Кадастровые номера участков, образованных из земельного участка: ___				
19	Сведения о кадастровых инженерах: Двигунинов Андрей Валерьевич №59-10-124. Индивидуальный предприниматель Двигунинов Андрей Валерьевич, 20.04.2016					

Ведущий инженер

(наименование должности)

М.П.

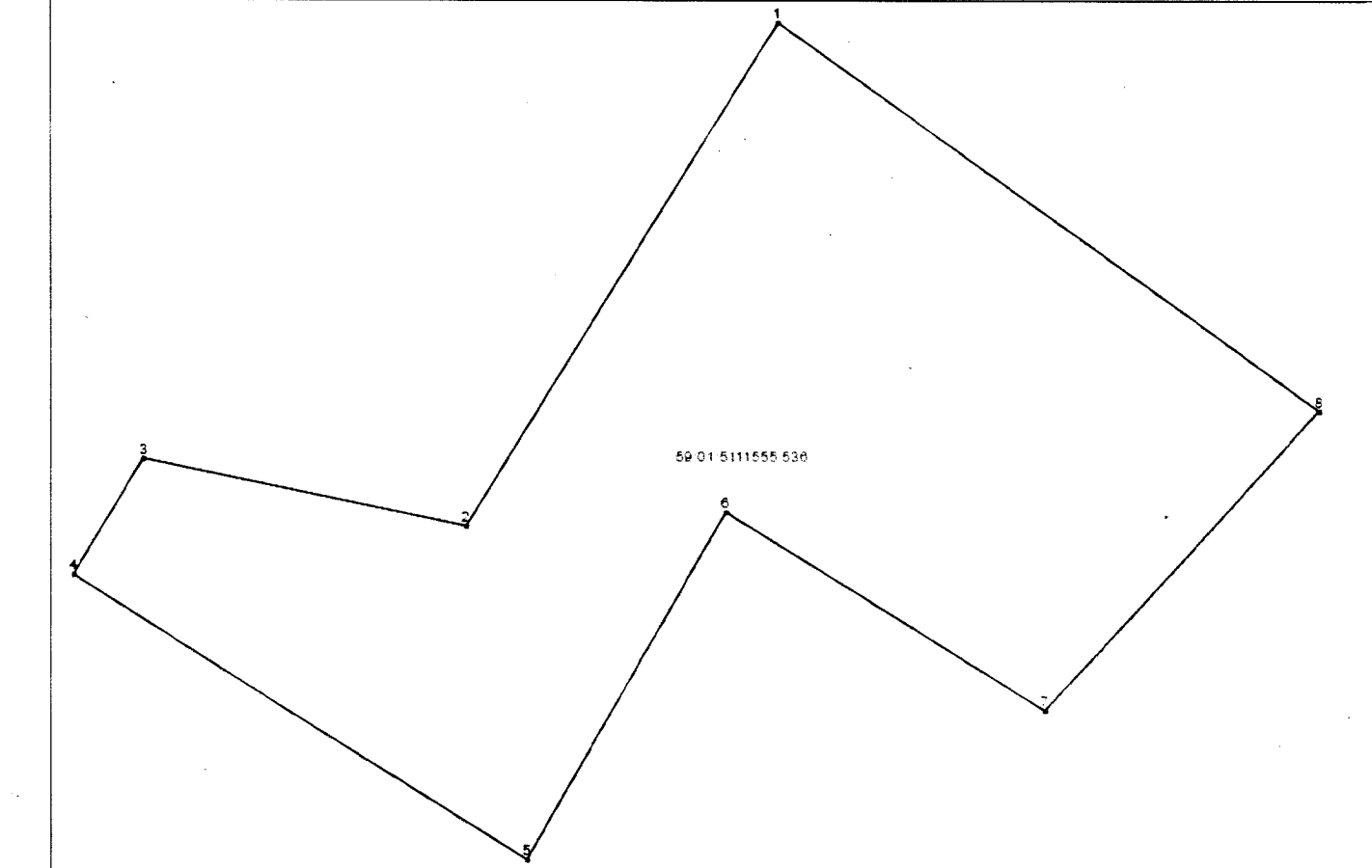
(подпись)

Е.Н. Бомбела

(инициалы, фамилия)

КАДАСТРОВАЯ ВЫПИСКА О ЗЕМЕЛЬНОМ УЧАСТКЕ

"05" июня 2017г. № 5900/201/17-458583

1	Кадастровый номер: 59:01:5111555:536	2	Лист № 2	3	Всего листов: 5
4	План (чертеж, схема) земельного участка:				
					
5	Масштаб: —				

Ведущий инженер  
(подпись, должность)

М.П.

(подпись)

Е.Н. Бомбела  
(подпись, фамилия)

КАДАСТРОВАЯ ВЫПИСКА О ЗЕМЕЛЬНОМ УЧАСТКЕ

"05" июня 2017г. № 5900/201/17-458583

1	Кадастровый номер: 59:01:5111555:536		2	Лист № 3		3	Всего листов: 5	
Описание местоположения границ земельного участка:								
4	Номер п/п	Номер точки	Номер точки	Дирекционный угол	Горизонтальное проложение (м)	Описание закрепления на местности	Кадастровые номера смежных участков	Особые отметки
	1	2	3	4	5	6	7	8
	1	1	8	125° 53'	41.34	-	59:01:5111555:528	Адрес отсутствует
	2	2	1	31° 33'	36.93	-	-	-
	3	3	2	101° 42'	20.51	-	59:01:5110126:13	Адреса правообладателей прилагаются на дополнительном листе
	4	4	3	31° 11'	8.50	-	-	-
	5	5	4	302° 8'	33.37	-	59:01:5110119:13	Адреса правообладателей прилагаются на дополнительном листе
	6	6	5	209° 28'	24.98	-	59:01:5110119:13	Адреса правообладателей прилагаются на дополнительном листе
	7	7	6	302° 4'	23.28	-	59:01:5110119:13	Адреса правообладателей прилагаются на дополнительном листе
8	8	7	222° 18'	25.29	-	-	-	

Ведущий инженер

(подпись, должность)

М.П.

(подпись)

Е.Н. Бомбела

(инициалы, фамилия)



## КАДАСТРОВАЯ ВЫПИСКА О ЗЕМЕЛЬНОМ УЧАСТКЕ

"05" июня 2017г. № 5900/201/17-458583

1	Кадастровый номер:	59:01:5111555:536	2	Лист №	4	3	Всего листов:	5
4	Адреса правообладателей смежных участков:							
	Номер п/п	Номер смежного участка		Адрес правообладателя				
	1	2		3				
	1	59:01:5110119:13		Пермский край, г.Пермь, Свердловский район, пос.Новые Ляды, ул.40 лет Победы, д.10, кв.17				
2	59:01:5110126:13		Пермский край, г.Пермь					

Ведущий инженер

(наименование должности)

М.П.

(подпись)

Е.Н. Бомбела

(подпись, фамилия)

## КАДАСТРОВАЯ ВЫПИСКА О ЗЕМЕЛЬНОМ УЧАСТКЕ

"05" июня 2017г. № 5900/201/17-458583

1	Кадастровый номер:	59:01:5111555:536		2	Лист №	5	3	Всего листов:	5
Описание поворотных точек границ земельного участка									
4	Номер точки	Координаты		Описание закрепления на местности		Особые отметки (точность определения)			
		X	Y						
	1	2	3	4		5			
	1	522078.89	2252532.51	деревянный столб		0.10			
	2	522047.42	2252513.19	деревянный столб		0.10			
	3	522051.58	2252493.11	деревянный столб		0.10			
	4	522044.31	2252488.71	деревянный столб		0.10			
	5	522026.56	2252516.97	деревянный столб		0.10			
	6	522048.31	2252529.26	деревянный столб		0.10			
7	522035.95	2252548.99	деревянный столб		0.10				
8	522054.66	2252566.01	деревянный столб		0.10				

Ведущий инженер

(подпись)

М.П.

(подпись)

Е.Н. Бомбела

(подпись, фамилия)

(полное наименование органа регистрации прав)

Раздел 1

Выписка из Единого государственного реестра недвижимости об основных характеристиках и зарегистрированных правах на объект недвижимости  
Сведения об основных характеристиках объекта недвижимости

<b>Сооружение</b>			
(вид объекта недвижимости)			
Лист № _____	Раздела <b>1</b>	Всего листов раздела <b>1</b> : _____	Всего разделов: _____
Кадастровый номер:		<b>59:01:0000000:78762</b>	

Номер кадастрового квартала:	<b>59:01:0000000</b>
Дата присвоения кадастрового номера:	<b>13.01.2015</b>
Ранее присвоенный государственный учетный номер:	данные отсутствуют

Адрес: Пермский край, г. Пермь, Свердловский, Индустриальный, Ленинский, Мотовилихинский районы  
Основная характеристика (для сооружения): протяженность **206426** м

(тип)	(значение)	(единица измерения)
-------	------------	---------------------

Назначение:	Иное сооружение (сети наружного освещения Свердловского района)
Наименование:	сети наружного освещения Свердловского района
Количество этажей, в том числе подземных этажей:	данные отсутствуют
Год ввода в эксплуатацию по завершении строительства:	данные отсутствуют
Год завершения строительства:	<b>2011</b>
Кадастровая стоимость, руб.:	данные отсутствуют

Кадастровые номера иных объектов недвижимости, в пределах которых расположен объект недвижимости:	59:01:4410292:4, 59:01:4410150:1000, 59:01:4410152:1092, 59:01:4410175:428, 59:01:4410570:692, 59:01:4410924:3316, 59:01:4410161:1768, 59:01:4413606:390, 59:01:4410292:2, 59:01:4411067:3459, 59:01:4410226:1900, 59:01:4413652:5241, 59:01:0000000:79845, 59:01:4410178:1236, 59:01:5110146:23, 59:01:4410890:193, 59:01:4411075:601, 59:01:4411053:2186, 59:01:4410727:1339, 59:01:4410146:580, 59:01:4410954:4330, 59:01:0000000:79655, 59:01:4319251:4, 59:01:4413678:1169, 59:01:4410738:691, 59:01:4410904:284, 59:01:4410175:429, 59:01:4410178:1239, 59:01:4410284:2, 59:01:5110028:50, 59:01:4413679:3, 59:01:4410167:1, 59:01:4410282:875, 59:01:5110001:11, 59:01:0000000:81621, 59:01:4311992:158, 59:01:4410168:74, 59:01:0000000:452, 59:01:0000000:654, 59:01:0000000:670, 59:01:0000000:672, 59:01:0000000:776, 59:01:0000000:810, 59:01:0000000:934, 59:01:0000000:936, 59:01:0000000:945, 59:01:0000000:960, 59:01:0000000:1005, 59:01:0000000:1106, 59:01:0000000:1182, 59:01:0000000:1263, 59:01:0000000:1271, 59:01:0000000:1273, 59:01:0000000:1275, 59:01:0000000:1280, 59:01:0000000:1299, 59:01:0000000:8984, 59:01:0000000:41586, 59:01:0000000:41631, 59:01:0000000:41643, 59:01:0000000:41685, 59:01:0000000:45170, 59:01:0000000:46528, 59:01:0000000:46540, 59:01:0000000:46816, 59:01:0000000:47356, 59:01:0000000:47707, 59:01:0000000:51426, 59:01:0000000:51427, 59:01:0000000:76145, 59:01:0000000:76197, 59:01:0000000:76226, 59:01:0000000:76582, 59:01:0000000:76592, 59:01:0000000:76617, 59:01:0000000:76632, 59:01:0000000:76633, 59:01:0000000:77029, 59:01:0000000:77457, 59:01:0000000:77800, 59:01:0000000:78122, 59:01:0000000:78450, 59:01:0000000:78485, 59:01:4310919:4, 59:01:4310919:5, 59:01:4310919:8, 59:01:4310919:11, 59:01:4310919:12, 59:01:4310919:13, 59:01:4310919:14, 59:01:4310919:15, 59:01:4310919:454, 59:01:4310919:455, 59:01:0000000:486, 59:01:4311876:2, 59:01:4311877:1, 59:01:4311908:1, 59:01:4311908:10, 59:01:4311918:21, 59:01:4311921:26, 59:01:4311933:24, 59:01:4311942:125, 59:01:0000000:435, 59:01:4311979:1, 59:01:4311979:2, 59:01:4311979:5, 59:01:4311979:9, 59:01:4311979:10, 59:01:4311979:11, 59:01:4311979:17, 59:01:4311979:18, 59:01:4311979:26, 59:01:4311979:34, 59:01:4311979:35, 59:01:4311979:36, 59:01:4311979:37, 59:01:4311979:38, 59:01:4311979:39, 59:01:4311979:40, 59:01:4311979:42, 59:01:4311979:43, 59:01:4311979:44, 59:01:4311979:45, 59:01:4311979:49, 59:01:4311979:50, 59:01:4319245:1, 59:01:4319245:3, 59:01:4319245:5, 59:01:4319245:17, 59:01:4319245:19, 59:01:4319245:20, 59:01:4319245:30, 59:01:4319245:31, 59:01:4319245:32, 59:01:4319245:1915, 59:01:4319245:3229, 59:01:4319245:3230, 59:01:4319251:1, 59:01:4410137:30, 59:01:4410146:11, 59:01:4410146:13, 59:01:4410146:19, 59:01:4410146:24, 59:01:4410147:2, 59:01:4410147:8, 59:01:4410148:6, 59:01:4410148:560, 59:01:4410150:6, 59:01:4410150:14, 59:01:4410150:16, 59:01:4410151:1, 59:01:4410151:7, 59:01:4410151:8, 59:01:4410151:28, 59:01:4410151:41, 59:01:4410151:45, 59:01:4410151:393, 59:01:4410152:1, 59:01:4410152:3, 59:01:4410152:8, 59:01:4410152:9, 59:01:0000000:604, 59:01:4410154:5, 59:01:4410154:6, 59:01:4410154:15, 59:01:4410154:17, 59:01:4410154:142, 59:01:4410155:1, 59:01:4410155:2, 59:01:4410156:5, 59:01:4410157:9, 59:01:4410157:10, 59:01:4410157:17, 59:01:4410157:19, 59:01:4410157:20, 59:01:4410157:21, 59:01:4410158:6, 59:01:4410158:7, 59:01:4410158:14, 59:01:4410159:2, 59:01:4410159:12, 59:01:4410159:16, 59:01:4410160:5, 59:01:4410160:6, 59:01:4410160:12, 59:01:4410160:14, 59:01:4410160:711, 59:01:4410161:8, 59:01:0000000:167, 59:01:4410161:42, 59:01:4410163:3, 59:01:4410163:4, 59:01:4410163:38, 59:01:4410165:10, 59:01:4410167:12, 59:01:4410169:1, 59:01:4410169:4, 59:01:4410169:5, 59:01:4410172:24, 59:01:4410173:2, 59:01:4410173:3, 59:01:4410173:4, 59:01:4410173:9, 59:01:4410175:9, 59:01:4410178:20, 59:01:4410180:5, 59:01:4410180:15, 59:01:4410180:18, 59:01:4410185:1, 59:01:4410185:252, 59:01:4410219:11, 59:01:4410219:25, 59:01:4410219:38, 59:01:4410219:39, 59:01:4410219:97, 59:01:4410226:22, 59:01:4410226:23, 59:01:4410226:27, 59:01:4410226:32, 59:01:4410226:1004, 59:01:4410227:2, 59:01:4410227:3, 59:01:4410230:12, 59:01:4410230:15, 59:01:4410230:22, 59:01:4410230:26, 59:01:4410269:4, 59:01:4410269:8, 59:01:4410269:13, 59:01:4410269:20, 59:01:4410269:27, 59:01:4410269:39, 59:01:4410269:48, 59:01:4410269:56, 59:01:4410269:2904, 59:01:4410272:16, 59:01:4410272:23, 59:01:4410272:27, 59:01:4410272:9, 59:01:4410272:898, 59:01:0000000:376, 59:01:4410275:71, 59:01:4410276:2, 59:01:4410277:5, 59:01:4410277:16, 59:01:4410277:18, 59:01:4410277:683, 59:01:4410278:25, 59:01:4410278:26, 59:01:4410281:4, 59:01:4410281:6, 59:01:4410281:10, 59:01:4410281:22, 59:01:4410281:23, 59:01:4410281:1035, 59:01:4410282:3, 59:01:4410282:4, 59:01:4410282:17, 59:01:4410284:4, 59:01:4410290:30, 59:01:4410290:31, 59:01:4410292:9, 59:01:4410296:2, 59:01:4410296:3, 59:01:4410296:7, 59:01:4410296:8, 59:01:4410296:10, 59:01:4410296:11, 59:01:4410296:1240, 59:01:4410302:5, 59:01:4410302:13, 59:01:4410315:9, 59:01:4410569:36, 59:01:4410569:37, 59:01:4410570:8, 59:01:4410570:13, 59:01:4410570:686, 59:01:4410580:5, 59:01:4410652:6, 59:01:4410652:9, 59:01:4410653:4, 59:01:4410653:11, 59:01:4410653:22, 59:01:4410653:31, 59:01:4410653:33, 59:01:4410653:34, 59:01:4410653:1775, 59:01:4410727:2, 59:01:4410727:13, 59:01:4410728:7, 59:01:4410728:10, 59:01:4410728:34, 59:01:4410728:726, 59:01:4410729:7, 59:01:4410729:16, 59:01:4410729:1580, 59:01:4410729:1783, 59:01:4410730:1, 59:01:4410730:3, 59:01:4410730:4, 59:01:4410730:6, 59:01:4410730:9, 59:01:4410730:10, 59:01:4410730:11,
---	---

59:01:4410730:22, 59:01:4410731:1, 59:01:4410731:7, 59:01:4410731:8, 59:01:4410731:15, 59:01:4410731:19,  
59:01:4410731:26, 59:01:4410731:398, 59:01:4410731:401, 59:01:4410731:403, 59:01:4410732:430,  
59:01:4410733:32, 59:01:4410734:2, 59:01:4410734:13, 59:01:4410734:20, 59:01:4410736:14,  
59:01:4410737:2, 59:01:4410737:10, 59:01:0000000:369, 59:01:4410738:6, 59:01:4410738:10,  
59:01:4410738:13, 59:01:4410739:1, 59:01:4410739:43, 59:01:4410740:4, 59:01:4410741:8,  
59:01:0000000:195, 59:01:4410741:15, 59:01:0000000:194, 59:01:4410741:18, 59:01:4410741:19,  
59:01:4410741:20, 59:01:4410741:23, 59:01:4410741:31, 59:01:4410741:33, 59:01:4410741:36,  
59:01:4410742:6, 59:01:4410743:5, 59:01:4410743:7, 59:01:4410744:4, 59:01:4410744:43, 59:01:4410854:3,  
59:01:4410854:35, 59:01:4410882:1, 59:01:4410882:20, 59:01:4410882:23, 59:01:4410884:11,  
59:01:4410884:20, 59:01:4410884:22, 59:01:4410884:23, 59:01:4410884:25, 59:01:4410884:26,  
59:01:4410884:27, 59:01:4410884:28, 59:01:4410886:21, 59:01:4410886:23, 59:01:4410888:1,  
59:01:4410890:2, 59:01:4410890:14, 59:01:4410890:169, 59:01:4410890:173, 59:01:4410890:174,  
59:01:4410903:6, 59:01:4410903:9, 59:01:4410903:10, 59:01:4410905:11, 59:01:4410905:12, 59:01:4410909:1,  
59:01:4410910:2, 59:01:4410910:6, 59:01:4410910:9, 59:01:4410910:22, 59:01:4410910:23, 59:01:4410910:45,  
59:01:4410910:46, 59:01:4410910:50, 59:01:4410910:51, 59:01:4410910:52, 59:01:4410910:53,  
59:01:4410910:54, 59:01:4410910:2910, 59:01:4410913:8, 59:01:4410913:11, 59:01:4410914:5,  
59:01:4410914:6, 59:01:4410914:8, 59:01:4410914:18, 59:01:4410914:19, 59:01:4410914:21,  
59:01:4410914:22, 59:01:4410914:27, 59:01:4410914:28, 59:01:4410914:32, 59:01:4410914:34,  
59:01:4410914:37, 59:01:4410918:103, 59:01:0000000:1027, 59:01:0000000:12, 59:01:4410922:51,  
59:01:0000000:477, 59:01:4410922:95, 59:01:4410923:3, 59:01:4410923:7, 59:01:4410923:9,  
59:01:4410923:10, 59:01:4410923:20, 59:01:4410923:22, 59:01:4410923:27, 59:01:4410923:30,  
59:01:4410923:32, 59:01:4410923:33, 59:01:4410923:36, 59:01:4410923:39, 59:01:4410923:40,  
59:01:4410923:41, 59:01:4410923:42, 59:01:4410923:43, 59:01:4410924:10, 59:01:4410924:13,  
59:01:4410924:17, 59:01:4410924:18, 59:01:4410924:20, 59:01:4410924:24, 59:01:4410924:25,  
59:01:4410924:26, 59:01:4410924:27, 59:01:4410924:28, 59:01:4410924:29, 59:01:4410924:34,  
59:01:4410924:37, 59:01:4410924:40, 59:01:4410924:51, 59:01:4410924:56, 59:01:4410924:60,  
59:01:4410924:61, 59:01:4410924:62, 59:01:4410924:63, 59:01:4410924:64, 59:01:4410924:65,  
59:01:4410924:66, 59:01:4410924:67, 59:01:4410924:68, 59:01:4410924:69, 59:01:4410924:2986,  
59:01:4410925:8, 59:01:4410925:120, 59:01:4410930:89, 59:01:4410930:90, 59:01:4410930:91,  
59:01:4410932:8, 59:01:4410932:17, 59:01:0000000:411, 59:01:4410932:53, 59:01:4410932:64,  
59:01:4410932:65, 59:01:4410932:68, 59:01:4410932:429, 59:01:4410944:8, 59:01:4410944:15,  
59:01:4410944:16, 59:01:4410944:22, 59:01:4410944:23, 59:01:4410944:26, 59:01:4410944:27,  
59:01:4410944:28, 59:01:4410944:1898, 59:01:4410946:1, 59:01:4410946:4, 59:01:4410946:8,  
59:01:4410946:9, 59:01:4410946:25, 59:01:4410946:28, 59:01:4410946:29, 59:01:4410946:33,  
59:01:4410946:38, 59:01:4410946:40, 59:01:4410946:41, 59:01:4410946:43, 59:01:4410946:44,  
59:01:4410946:45, 59:01:4410946:46, 59:01:4410946:47, 59:01:4410946:48, 59:01:4410946:49,  
59:01:4410946:50, 59:01:4410946:51, 59:01:4410946:52, 59:01:4410946:53, 59:01:4410946:54,  
59:01:4410946:55, 59:01:4410946:56, 59:01:4410946:57, 59:01:4410946:58, 59:01:4410946:59,  
59:01:4410946:60, 59:01:4410946:61, 59:01:4410946:62, 59:01:4410946:63, 59:01:4410946:64,  
59:01:4410947:18, 59:01:4410947:26, 59:01:4410947:31, 59:01:4410947:45, 59:01:4410947:1865,  
59:01:4410954:4, 59:01:4410954:5, 59:01:4410954:12, 59:01:4410954:13, 59:01:4410954:20,  
59:01:4410954:22, 59:01:4410954:23, 59:01:4410954:26, 59:01:4410954:27, 59:01:4410954:30,  
59:01:4410954:35, 59:01:4410954:38, 59:01:4410954:39, 59:01:4410954:40, 59:01:4410954:41,  
59:01:4410954:42, 59:01:4410954:43, 59:01:4410954:44, 59:01:4410954:45, 59:01:4410954:46,  
59:01:4410962:142, 59:01:4410962:905, 59:01:4411051:1, 59:01:4411053:3, 59:01:4411053:38,  
59:01:4411053:40, 59:01:4411053:48, 59:01:4411053:54, 59:01:4411053:55, 59:01:4411053:2174,  
59:01:4411056:2, 59:01:0000000:89, 59:01:4411067:2, 59:01:4411067:3, 59:01:4411067:4, 59:01:4411067:5,  
59:01:4411067:6, 59:01:4411067:8, 59:01:4411067:9, 59:01:4411067:10, 59:01:4411067:11, 59:01:4411067:17,  
59:01:4411067:21, 59:01:4411067:25, 59:01:4411067:29, 59:01:4411067:30, 59:01:4411067:31,  
59:01:4411067:32, 59:01:4411067:34, 59:01:4411067:35, 59:01:4411067:37, 59:01:4411067:40,  
59:01:4411067:41, 59:01:4411067:42, 59:01:4411067:43, 59:01:4411067:44, 59:01:4411067:45,  
59:01:4411067:47, 59:01:4411067:48, 59:01:4411067:49, 59:01:4411067:51, 59:01:4411067:53,  
59:01:4411067:54, 59:01:4411067:57, 59:01:4411067:60, 59:01:4411067:61, 59:01:4411067:66,  
59:01:4411067:77, 59:01:4411067:3076, 59:01:4411067:3452, 59:01:4411068:23, 59:01:4411068:27,  
59:01:4411068:258, 59:01:4411071:22, 59:01:4411074:1, 59:01:4411074:7, 59:01:4411075:1,  
59:01:4411075:19, 59:01:4411075:113, 59:01:4411076:9, 59:01:4411076:34, 59:01:4411076:608,  
59:01:4411076:609, 59:01:4411076:876, 59:01:4411076:880, 59:01:4411076:881, 59:01:4411077:1,  
59:01:0000000:328, 59:01:4411453:15, 59:01:4411453:118, 59:01:4411453:158, 59:01:4411453:161,  
59:01:0000000:506, 59:01:4411472:23, 59:01:4411477:2, 59:01:4411477:4, 59:01:4411477:26,  
59:01:4411480:2, 59:01:4411480:403, 59:01:4411483:24, 59:01:4411507:103, 59:01:4411524:2,  
59:01:4411524:7, 59:01:4411549:1, 59:01:4411549:3, 59:01:4413601:7, 59:01:4413601:9, 59:01:4413601:17,  
59:01:4413601:19, 59:01:4413601:20, 59:01:4413601:28, 59:01:4413601:30, 59:01:4413601:31,  
59:01:4413601:32, 59:01:4413601:33, 59:01:4413601:34, 59:01:4413601:38, 59:01:4413601:39,  
59:01:4413606:17, 59:01:4413607:16, 59:01:4413607:17, 59:01:4413611:9, 59:01:4413617:3, 59:01:4413617:5,  
59:01:4413617:10, 59:01:0000000:156, 59:01:4413617:31, 59:01:4413619:13, 59:01:4413622:4,  
59:01:4413624:14, 59:01:4413624:15, 59:01:4413624:16, 59:01:4413626:13, 59:01:4413637:7,  
59:01:4413637:8, 59:01:4413637:11, 59:01:4413637:12, 59:01:4413638:1, 59:01:4413638:2, 59:01:4413638:10,  
59:01:4413638:12, 59:01:4413638:16, 59:01:4413638:17, 59:01:4413638:18, 59:01:4413638:19,  
59:01:4413638:20, 59:01:4413638:21, 59:01:4413638:28, 59:01:4413638:35, 59:01:4413638:1811,  
59:01:4413638:1814, 59:01:4413638:1840, 59:01:4413640:4, 59:01:4413640:6, 59:01:4413640:7,  
59:01:4413640:8, 59:01:4413641:4, 59:01:4413641:14, 59:01:4413641:18, 59:01:4413641:20,  
59:01:4413641:21, 59:01:4413641:22, 59:01:4413641:23, 59:01:4413641:26, 59:01:4413641:1389,  
59:01:4413644:13, 59:01:4413649:1, 59:01:4413649:3, 59:01:4413649:4, 59:01:4413649:6, 59:01:4413649:7,  
59:01:4413649:9, 59:01:4413649:10, 59:01:4413649:11, 59:01:4413649:12, 59:01:4413649:14,  
59:01:4413649:15, 59:01:4413649:27, 59:01:4413649:29, 59:01:4413649:30, 59:01:4413649:31,  
59:01:4413649:32, 59:01:4413649:33, 59:01:4413649:34, 59:01:4413649:35, 59:01:4413649:36,  
59:01:4413649:37, 59:01:4413649:39, 59:01:4413649:41, 59:01:4413649:49, 59:01:4413649:55,  
59:01:4413649:3470, 59:01:4413652:27, 59:01:4413652:4781, 59:01:4413652:4798, 59:01:4413652:4799,  
59:01:4413660:2, 59:01:4413660:3, 59:01:4413660:4, 59:01:4413660:5, 59:01:4413660:6, 59:01:4413660:7,  
59:01:4413660:8, 59:01:4413660:9, 59:01:4413660:10, 59:01:4413679:5, 59:01:4413679:17, 59:01:4413680:18,  
59:01:4413681:3, 59:01:4413683:1, 59:01:4413683:11, 59:01:4413686:7, 59:01:4413686:19, 59:01:4413686:23,  
59:01:4413686:27, 59:01:4413686:28, 59:01:4415060:61, 59:01:4419780:1, 59:01:4419780:2, 59:01:4419784:1,  
59:01:4419785:1, 59:01:4419785:2, 59:01:4419788:10, 59:01:4419788:11, 59:01:0000000:298,  
59:01:4419825:2, 59:01:4419833:1, 59:01:4419834:1, 59:01:4419835:1, 59:01:4419836:1, 59:01:4419837:1,  
59:01:4419838:1, 59:01:4419839:2, 59:01:4911556:12, 59:01:5010001:10, 59:01:5010003:39,  
59:01:5010004:24, 59:01:5010004:25, 59:01:5010004:26, 59:01:5010004:43, 59:01:5010005:5,  
59:01:5010005:6, 59:01:5010005:17, 59:01:5010005:22, 59:01:5010005:25, 59:01:5010006:18,  
59:01:5010006:51, 59:01:5010007:14, 59:01:5010010:21, 59:01:5010010:24, 59:01:5010010:30,  
59:01:0000000:278, 59:01:5110028:2, 59:01:5110028:20, 59:01:5110039:2, 59:01:5110045:11,  
59:01:5110045:12, 59:01:5110046:2, 59:01:5110064:2, 59:01:0000000:189, 59:01:5110070:2,  
59:01:5110107:11, 59:01:5110122:7, 59:01:5110122:20, 59:01:5110122:34, 59:01:5110124:1, 59:01:5110124:3,  
59:01:5110124:18, 59:01:5110124:19, 59:01:5110124:22, 59:01:5110124:23, 59:01:5110124:25,  
59:01:5110124:26, 59:01:5110124:27, 59:01:5110124:28, 59:01:5110124:29, 59:01:5110124:30,

	59:01:5110124:31, 59:01:5110124:32, 59:01:5110124:33, 59:01:5110124:34, 59:01:5110124:41, 59:01:5110124:1252, 59:01:5110124:1255, 59:01:5110126:5, 59:01:5110126:7, 59:01:5110126:9, 59:01:5110126:12, 59:01:5110126:13, 59:01:5110126:14, 59:01:0000000:259, 59:01:5110126:19, 59:01:5110126:25, 59:01:5110126:29, 59:01:5110126:30, 59:01:5110126:31, 59:01:5110126:32, 59:01:5110126:33, 59:01:5110126:1780, 59:01:5110126:1782, 59:01:5110126:1783, 59:01:5110137:7, 59:01:5110137:9, 59:01:5110159:11, 59:01:5110159:12, 59:01:5110159:13, 59:01:5110159:14, 59:01:0000000:1062, 59:01:0000000:257, 59:01:5111555:7, 59:01:5111555:55, 59:01:5111555:57, 59:01:5110141:3, 59:01:0000000:78564, 59:01:4410293:1, 59:01:4410170:9, 59:01:4410170:10, 59:01:4419822:1, 59:01:4411055:1, 59:01:4413612:29, 59:01:4413647:1905, 59:01:4911556:578, 59:01:4413652:5243, 59:01:5110122:739, 59:01:4413652:8, 59:01:4413683:507, 59:01:0000000:80349, 59:01:4311992:157, 59:01:4413652:12, 59:01:4410946:4789, 59:01:5010005:85, 59:01:0000000:82244, 59:01:5010007:3, 59:01:0000000:82259, 59:01:0000000:82354, 59:01:0000000:82197, 59:01:4411067:3474, 59:01:0000000:82069, 59:01:4311908:237, 59:01:0000000:82130, 59:01:4413678:7, 59:01:0000000:82189, 59:01:0000000:82127, 59:01:4410740:20, 59:01:0000000:82162, 59:01:5110124:1956, 59:01:0000000:82258, 59:01:0000000:82200, 59:01:4311953:502, 59:01:0000000:82191, 59:01:4311924:61, 59:01:4410913:898, 59:01:4411056:254, 59:01:5110006:48, 59:01:0000000:80273, 59:01:4410313:2, 59:01:4410918:139, 59:01:4411053:21, 59:01:4410741:24, 59:01:4413641:1639, 59:01:0000000:81959, 59:01:5111555:536, 59:01:4311953:500, 59:01:4410730:12, 59:01:4410284:715, 59:01:5110095:28, 59:01:4413679:1, 59:01:4410727:1, 59:01:4410169:12, 59:01:4410744:35, 59:01:4410277:900, 59:01:5010006:59, 59:01:5010005:102, 59:01:5010005:101, 59:01:4410282:877, 59:01:5111555:541, 59:01:4413606:398, 59:01:5110002:5, 59:01:5110126:3, 59:01:5110124:1957, 59:01:0000000:82619, 59:01:0000000:82390, 59:01:4410146:581, 59:01:5010005:94, 59:01:0000000:82613, 59:01:4311979:3, 59:01:0000000:82391
Кадастровые номера помещений, машино-мест, расположенных в здании или сооружении:	данные отсутствуют
Виды разрешенного использования:	данные отсутствуют
Статус записи об объекте недвижимости:	Сведения об объекте недвижимости имеют статус "актуальные"
Особые отметки:	Сведения необходимые для заполнения раздела 2 отсутствуют.
Получатель выписки:	

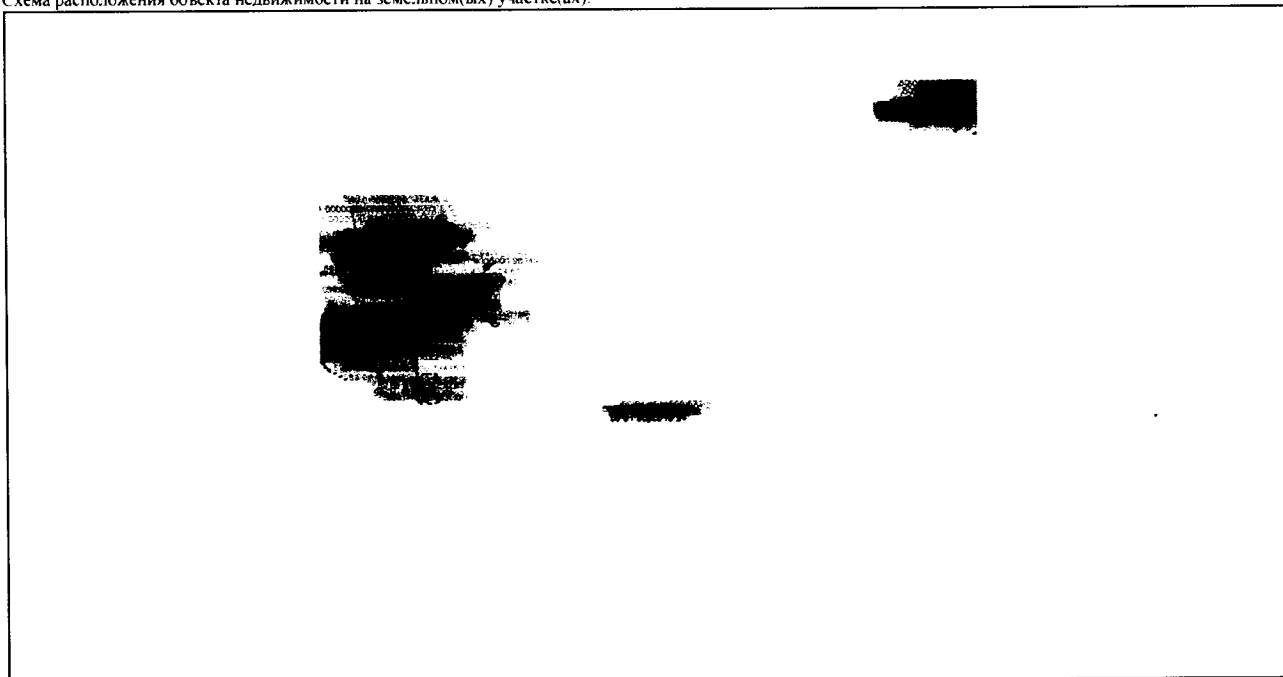
(полное наименование должности)	(подпись)	(инициалы, фамилия)
---------------------------------	-----------	---------------------

М.П.

Выписка из Единого государственного реестра недвижимости об основных характеристиках и зарегистрированных правах на объект недвижимости  
**Описание местоположения объекта недвижимости**

<b>Сооружение</b>			
<small>(вид объекта недвижимости)</small>			
Лист № ____ Раздела <b>4</b>	Всего листов раздела <b>4</b> : ____	Всего разделов: ____	Всего листов выписки: ____
Кадастровый номер:		59:01:0000000:78762	

Схема расположения объекта недвижимости на земельном(ых) участке(ах):



Масштаб 1:	данные отсутствуют
------------	--------------------

<small>(подпись наименование должности)</small>	<small>(подпись)</small>	<small>(инициалы, фамилия)</small>
---	--------------------------	------------------------------------

М.П.

ФЕДЕРАЛЬНАЯ СЛУЖБА ГОСУДАРСТВЕННОЙ  
РЕГИСТРАЦИИ, КАДАСТРА И КАРТОГРАФИИ

ФИЛИАЛ ФЕДЕРАЛЬНОГО  
ГОСУДАРСТВЕННОГО БЮДЖЕТНОГО  
УЧРЕЖДЕНИЯ "ФЕДЕРАЛЬНАЯ  
КАДАСТРОВАЯ ПАЛАТА ФЕДЕРАЛЬНОЙ  
СЛУЖБЫ ГОСУДАРСТВЕННОЙ  
РЕГИСТРАЦИИ, КАДАСТРА И КАРТОГРАФИИ"  
ПО ПЕРМСКОМУ КРАЮ

Департамент градостроительства и архитектуры  
администрации города Перми

не указан

**УВЕДОМЛЕНИЕ ОБ ОТСУТСТВИИ В ЕДИНОМ ГОСУДАРСТВЕННОМ РЕЕСТРЕ ПРАВ НА  
НЕДВИЖИМОЕ ИМУЩЕСТВО И СДЕЛОК С НИМ ЗАПРАШИВАЕМЫХ СВЕДЕНИЙ**

Дата 05.06.2017

№ 59/001/150/2017-98025

На основании запроса от 05.06.2017 г., поступившего на рассмотрение 05.06.2017 г., в соответствии с пунктом 2 статьи 7 Федерального закона от 21 июля 1997 г. №122-ФЗ "О государственной регистрации прав на недвижимое имущество и сделок с ним" уведомляем, что в Едином государственном реестре прав на недвижимое имущество и сделок с ним отсутствует запрошенная вами информация.

1.	Вид запрошенной информации:	о зарегистрированных правах на объект недвижимого имущества
2.	Объект недвижимого имущества:	вид объекта: земельный участок, кадастровый номер 59:01:5111555:536, адрес: Пермский край
3.	Правопритязания:	отсутствуют
4.	Заявленные в судебном порядке права требования, аресты (запрещения):	данные отсутствуют

Уведомление содержит информацию, представленную  
Управлением Росреестра по Пермскому краю  
по состоянию на 05.06.2017 г.

Учреждение юстиции по государственной регистрации прав на недвижимое имущество и сделок с ним на территории по Пермскому краю, правопреемником которого является Управление Росреестра по Пермскому краю, приступило к проведению государственной регистрации прав на недвижимое имущество и сделок с ним 01.12.1998.

Сведения, содержащиеся в настоящем документе, являются актуальными (действительными) на дату получения запроса органом, осуществляющим государственную регистрацию прав.

Для получения дополнительной информации вы можете обратиться в органы (организации), которые в том числе в соответствии с пунктом 2 статьи 32 Федерального закона от 21 июля 1997 г. №122-ФЗ "О государственной регистрации прав на недвижимое имущество и сделок с ним" осуществляли регистрацию прав на объекты недвижимости, расположенные на указанной территории, до начала работы названного учреждения.

ЗАМЕСТИТЕЛЬ НАЧАЛЬНИКА  
ТЕРРИТОРИАЛЬНОГО ОТДЕЛА №8

Колчанов А. В.

(должность, уполномоченного должностного лица органа, осуществляющего государственную регистрацию прав)

(подпись, М.П.)

(фамилия, инициалы)

Получение заявителем выписки из ЕГРП для последующего предоставления в органы государственной власти, органы местного самоуправления и органы государственных внебюджетных фондов в целях получения государственных и муниципальных услуг **не требуется**. Данную информацию указанные органы **обязаны** запрашивать у Росреестра **самостоятельно**. (Федеральный закон от 27.07.2010 №210-ФЗ "Об организации предоставления государственных и муниципальных услуг", ч.1, ст.7)

ФЕДЕРАЛЬНАЯ СЛУЖБА ГОСУДАРСТВЕННОЙ  
РЕГИСТРАЦИИ, КАДАСТРА И КАРТОГРАФИИ

ФИЛИАЛ ФЕДЕРАЛЬНОГО  
ГОСУДАРСТВЕННОГО БЮДЖЕТНОГО  
УЧРЕЖДЕНИЯ "ФЕДЕРАЛЬНАЯ  
КАДАСТРОВАЯ ПАЛАТА ФЕДЕРАЛЬНОЙ  
СЛУЖБЫ ГОСУДАРСТВЕННОЙ  
РЕГИСТРАЦИИ, КАДАСТРА И КАРТОГРАФИИ"  
ПО ПЕРМСКОМУ КРАЮ

Департамент градостроительства и архитектуры  
администрации города Перми

не указан

**УВЕДОМЛЕНИЕ ОБ ОТСУТСТВИИ В ЕДИНОМ ГОСУДАРСТВЕННОМ РЕЕСТРЕ ПРАВ НА  
НЕДВИЖИМОЕ ИМУЩЕСТВО И СДЕЛОК С НИМ ЗАПРАШИВАЕМЫХ СВЕДЕНИЙ**

Дата 05.06.2017

№ 59/001/150/2017-98018

На основании запроса от 05.06.2017 г., поступившего на рассмотрение 05.06.2017 г., в соответствии с пунктом 2 статьи 7 Федерального закона от 21 июля 1997 г. №122-ФЗ "О государственной регистрации прав на недвижимое имущество и сделок с ним" уведомляем, что в Едином государственном реестре прав на недвижимое имущество и сделок с ним отсутствует запрошенная вами информация.

1.	Вид запрошенной информации:	о зарегистрированных правах на объект недвижимого имущества
2.	Объект недвижимого имущества:	вид объекта: жилой дом, адрес: г.Пермь, Новые Ляды, Свердловский район, ул.Спортивная, 17
3.	Правопритязания:	отсутствуют
4.	Заявленные в судебном порядке права требования, аресты (запрещения):	данные отсутствуют

Уведомление содержит информацию, представленную

Управлением Росреестра по Пермскому краю

по состоянию на 05.06.2017 г.

Учреждение юстиции по государственной регистрации прав на недвижимое имущество и сделок с ним на территории по Пермскому краю, правопреемником которого является Управление Росреестра по Пермскому краю, приступило к проведению государственной регистрации прав на недвижимое имущество и сделок с ним 01.12.1998.

Сведения, содержащиеся в настоящем документе, являются актуальными (действительными) на дату получения запроса органом, осуществляющим государственную регистрацию прав.

Для получения дополнительной информации вы можете обратиться в органы (организации), которые в том числе в соответствии с пунктом 2 статьи 32 Федерального закона от 21 июля 1997 г. №122-ФЗ "О государственной регистрации прав на недвижимое имущество и сделок с ним" осуществляли регистрацию прав на объекты недвижимости, расположенные на указанной территории, до начала работы названного учреждения.

ЗАМЕСТИТЕЛЬ НАЧАЛЬНИКА  
ТЕРРИТОРИАЛЬНОГО ОТДЕЛА №8

(должность уполномоченного должностного лица органа, осуществляющего государственную регистрацию прав)

(подпись, М.П.)

Колчанов А. В.

(фамилия, инициалы)

Получение заявителем выписки из ЕГРП для последующего предоставления в органы государственной власти, органы местного самоуправления и органы государственных внебюджетных фондов в целях получения государственных и муниципальных услуг **не требуется**. Данную информацию указанные органы **обязаны** запрашивать у Росреестра **самостоятельно**. (Федеральный закон от 27.07.2010 №210-ФЗ "Об организации предоставления государственных и муниципальных услуг", ч.1, ст.7)



ФЕДЕРАЛЬНАЯ СЛУЖБА  
ГОСУДАРСТВЕННОЙ РЕГИСТРАЦИИ,  
КАДАСТРА И КАРТОГРАФИИ

ФИЛИАЛ ФЕДЕРАЛЬНОГО  
ГОСУДАРСТВЕННОГО БЮДЖЕТНОГО  
УЧРЕЖДЕНИЯ "ФЕДЕРАЛЬНАЯ  
КАДАСТРОВАЯ ПАЛАТА ФЕДЕРАЛЬНОЙ  
СЛУЖБЫ ГОСУДАРСТВЕННОЙ  
РЕГИСТРАЦИИ, КАДАСТРА И  
КАРТОГРАФИИ" ПО ПЕРМСКОМУ КРАЮ

Департамент градостроительства и  
архитектуры администрации города Перми

не указан

**УВЕДОМЛЕНИЕ ОБ ОТСУТСТВИИ В ЕДИНОМ ГОСУДАРСТВЕННОМ РЕЕСТРЕ  
ПРАВ НА НЕДВИЖИМОЕ ИМУЩЕСТВО И СДЕЛОК С НИМ ЗАПРАШИВАЕМЫХ  
СВЕДЕНИЙ**

Дата 05.06.2017

№ 59/001/150/2017-98021

На основании запроса от 05.06.2017 г., поступившего на рассмотрение 05.06.2017 г., в соответствии с пунктом 2 статьи 7 Федерального закона от 21 июля 1997 г. №122-ФЗ "О государственной регистрации прав на недвижимое имущество и сделок с ним" уведомляем, что в Едином государственном реестре прав на недвижимое имущество и сделок с ним отсутствует запрошенная вами информация.

1. Вид запрошенной информации:	о зарегистрированных правах на объект недвижимого имущества
2. Объект недвижимого имущества:	вид объекта: объект незавершенного строительства, адрес: г.Пермь, Новые Ляды, Свердловский район, ул.Спортивная, 17
3. Правопритязания:	отсутствуют
4. Заявленные в судебном порядке права требования, аресты (запрещения):	данные отсутствуют

Уведомление содержит информацию, представленную  
Управлением Росреестра по Пермскому краю  
по состоянию на 05.06.2017 г.

Учреждение юстиции по государственной регистрации прав на недвижимое имущество и сделок с ним на территории по Пермскому краю, правопреемником которого является Управление Росреестра по Пермскому краю, приступило к проведению государственной регистрации прав на недвижимое имущество и сделок с ним 01.12.1998.

Сведения, содержащиеся в настоящем документе, являются актуальными (действительными) на дату получения запроса органом, осуществляющим государственную регистрацию прав.

Для получения дополнительной информации вы можете обратиться в органы (организации), которые в том числе в соответствии с пунктом 2 статьи 32 Федерального закона от 21 июля 1997 г. №122-ФЗ "О государственной регистрации прав на недвижимое имущество и сделок с ним" осуществляли регистрацию прав на объекты недвижимости, расположенные на указанной территории, до начала работы названного учреждения.

ЗАМЕСТИТЕЛЬ НАЧАЛЬНИКА  
ТЕРРИТОРИАЛЬНЫЙ ОТДЕЛ № 8

(должность уполномоченного должностного лица органа,  
осуществляющего государственную регистрацию прав)

(подпись, М.П.)

Каменщикова Н. А.

(фамилия, инициаль)

Получение заявителем выписки из ЕГРП для последующего предоставления в органы государственной власти, органы местного самоуправления и органы государственных внебюджетных фондов в целях получения государственных и муниципальных услуг **не требуется**. Данную информацию

ФЕДЕРАЛЬНАЯ СЛУЖБА ГОСУДАРСТВЕННОЙ  
РЕГИСТРАЦИИ, КАДАСТРА И КАРТОГРАФИИ

ФИЛИАЛ ФЕДЕРАЛЬНОГО  
ГОСУДАРСТВЕННОГО БЮДЖЕТНОГО  
УЧРЕЖДЕНИЯ "ФЕДЕРАЛЬНАЯ  
КАДАСТРОВАЯ ПАЛАТА ФЕДЕРАЛЬНОЙ  
СЛУЖБЫ ГОСУДАРСТВЕННОЙ  
РЕГИСТРАЦИИ, КАДАСТРА И КАРТОГРАФИИ"  
ПО ПЕРМСКОМУ КРАЮ

Департамент градостроительства и архитектуры  
администрации города Перми

не указан

**УВЕДОМЛЕНИЕ ОБ ОТСУТСТВИИ В ЕДИНОМ ГОСУДАРСТВЕННОМ РЕЕСТРЕ ПРАВ НА  
НЕДВИЖИМОЕ ИМУЩЕСТВО И СДЕЛОК С НИМ ЗАПРАШИВАЕМЫХ СВЕДЕНИЙ**

Дата 05.06.2017

№ 59/001/150/2017-98017

На основании запроса от 05.06.2017 г., поступившего на рассмотрение 05.06.2017 г., в соответствии с пунктом 2 статьи 7 Федерального закона от 21 июля 1997 г. №122-ФЗ "О государственной регистрации прав на недвижимое имущество и сделок с ним" уведомляем, что в Едином государственном реестре прав на недвижимое имущество и сделок с ним отсутствует запрошенная вами информация.

1.	Вид запрошенной информации:	о зарегистрированных правах на объект недвижимого имущества
2.	Объект недвижимого имущества:	вид объекта: нежилое здание, адрес: г.Пермь, Новые Ляды, Свердловский район, ул.Спортивная, 17
3.	Правопритязания:	отсутствуют
4.	Заявленные в судебном порядке права требования, аресты (запрещения):	данные отсутствуют

Уведомление содержит информацию, представленную

Управлением Росреестра по Пермскому краю

по состоянию на 05.06.2017 г.

Учреждение юстиции по государственной регистрации прав на недвижимое имущество и сделок с ним на территории по Пермскому краю, правопреемником которого является Управление Росреестра по Пермскому краю, приступило к проведению государственной регистрации прав на недвижимое имущество и сделок с ним 01.12.1998.

Сведения, содержащиеся в настоящем документе, являются актуальными (действительными) на дату получения запроса органом, осуществляющим государственную регистрацию прав.

Для получения дополнительной информации вы можете обратиться в органы (организации), которые в том числе в соответствии с пунктом 2 статьи 32 Федерального закона от 21 июля 1997 г. №122-ФЗ "О государственной регистрации прав на недвижимое имущество и сделок с ним" осуществляли регистрацию прав на объекты недвижимости, расположенные на указанной территории, до начала работы названного учреждения.

ЗАМЕСТИТЕЛЬ НАЧАЛЬНИКА  
ТЕРРИТОРИАЛЬНОГО ОТДЕЛА №8

(должность уполномоченного должностного лица органа, осуществляющего государственную регистрацию прав)

(подпись, М.П.)

Колчанов А. В.

(фамилия, инициалы)

Получение заявителем выписки из ЕГРП для последующего предоставления в органы государственной власти, органы местного самоуправления и органы государственных внебюджетных фондов в целях получения государственных и муниципальных услуг **не требуется**. Данную информацию указанные органы **обязаны** запрашивать у Росреестра **самостоятельно**. (Федеральный закон от 27.07.2010 №210-ФЗ "Об организации предоставления государственных и муниципальных услуг", ч.1, ст.7)

ФЕДЕРАЛЬНАЯ СЛУЖБА  
ГОСУДАРСТВЕННОЙ РЕГИСТРАЦИИ,  
КАДАСТРА И КАРТОГРАФИИ

ФИЛИАЛ ФЕДЕРАЛЬНОГО  
ГОСУДАРСТВЕННОГО БЮДЖЕТНОГО  
УЧРЕЖДЕНИЯ "ФЕДЕРАЛЬНАЯ  
КАДАСТРОВАЯ ПАЛАТА ФЕДЕРАЛЬНОЙ  
СЛУЖБЫ ГОСУДАРСТВЕННОЙ  
РЕГИСТРАЦИИ, КАДАСТРА И  
КАРТОГРАФИИ" ПО ПЕРМСКОМУ КРАЮ

Департамент градостроительства и  
архитектуры администрации города Перми

не указан

**УВЕДОМЛЕНИЕ ОБ ОТСУТСТВИИ В ЕДИНОМ ГОСУДАРСТВЕННОМ РЕЕСТРЕ  
ПРАВ НА НЕДВИЖИМОЕ ИМУЩЕСТВО И СДЕЛОК С НИМ ЗАПРАШИВАЕМЫХ  
СВЕДЕНИЙ**

Дата 05.06.2017

№ 59/001/150/2017-98020

На основании запроса от 05.06.2017 г., поступившего на рассмотрение 05.06.2017 г., в соответствии с пунктом 2 статьи 7 Федерального закона от 21 июля 1997 г. №122-ФЗ "О государственной регистрации прав на недвижимое имущество и сделок с ним" уведомляем, что в Едином государственном реестре прав на недвижимое имущество и сделок с ним отсутствует запрошенная вами информация.

1. Вид запрошенной информации:	о зарегистрированных правах на объект недвижимого имущества
2. Объект недвижимого имущества:	вид объекта: сооружение, адрес: г.Пермь, Новые Ляды, Свердловский район, ул.Спортивная, 17
3. Правопритязания:	отсутствуют
4. Заявленные в судебном порядке права требования, аресты (запрещения):	данные отсутствуют

Уведомление содержит информацию, представленную  
Управлением Росреестра по Пермскому краю  
по состоянию на 05.06.2017 г.

Учреждение юстиции по государственной регистрации прав на недвижимое имущество и сделок с ним на территории по Пермскому краю, правопреемником которого является Управление Росреестра по Пермскому краю, приступило к проведению государственной регистрации прав на недвижимое имущество и сделок с ним 01.12.1998.

Сведения, содержащиеся в настоящем документе, являются актуальными (действительными) на дату получения запроса органом, осуществляющим государственную регистрацию прав.

Для получения дополнительной информации вы можете обратиться в органы (организации), которые в том числе в соответствии с пунктом 2 статьи 32 Федерального закона от 21 июля 1997 г. №122-ФЗ "О государственной регистрации прав на недвижимое имущество и сделок с ним" осуществляли регистрацию прав на объекты недвижимости, расположенные на указанной территории, до начала работы названного учреждения.

ЗАМЕСТИТЕЛЬ НАЧАЛЬНИКА  
ТЕРРИТОРИАЛЬНЫЙ ОТДЕЛ № 8

(должность уполномоченного должностного лица органа, осуществляющего государственную регистрацию прав)

(подпись, М.П.)

Каменщикова Н. А.

(фамилия, инициалы)

Получение заявителем выписки из ЕGRP для последующего предоставления в органы государственной власти, органы местного самоуправления и органы государственных внебюджетных фондов в целях получения государственных и муниципальных услуг **не требуется**. Данную информацию указанные органы **обязаны** запрашивать у Росреестра **самостоятельно**.(Федеральный закон от 27.07.2010 №210-ФЗ "Об организации

Администрация пос. Новые Ляды города Перми

АКТ  
обследования земельного участка

« 01 » июля 2016 г.

№ 14

Главный специалист по вопросам градостроительства, земельных и имущественных отношений администрации поселка Новые Ляды города Перми Л.Е. Гасанова

(должность, Ф.И.О. лица, составившего акт)

в присутствии: \_\_\_\_\_

провел обследование земельного участка, расположенного по адресу: г. Пермь, пос. Новые Ляды, ул. Спортивная, рядом с 15

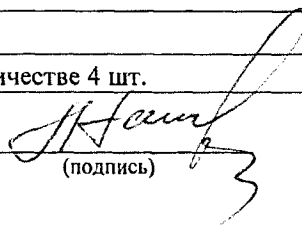
используемом - неиспользуемом  
(наименование юридического или физического лица)

При обследовании установлено: обследуемый земельный участок не используется, строения отсутствуют, забором не огорожен. На земельном участке имеется канализационный колодец.

Дополнительные отметки по результатам обследования земельного участка:

К акту прилагается: фотографии в количестве 4 шт.

Акт составил:

  
(подпись)

Л.Е. Гасанова  
(Ф.И.О.)

Присутствовали:

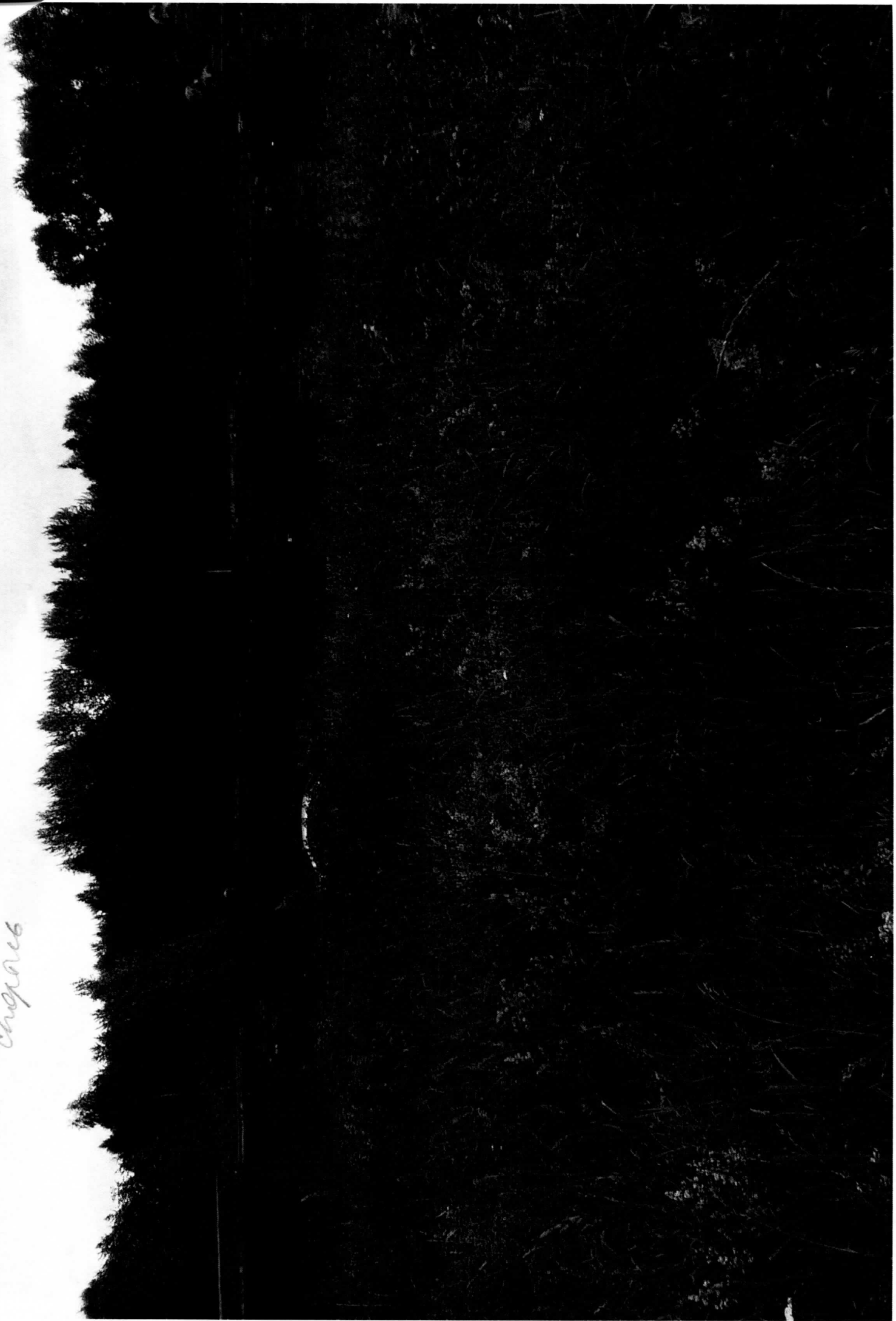
\_\_\_\_\_  
(подпись)

\_\_\_\_\_  
(Ф.И.О.)

\_\_\_\_\_  
(подпись)

\_\_\_\_\_  
(Ф.И.О.)

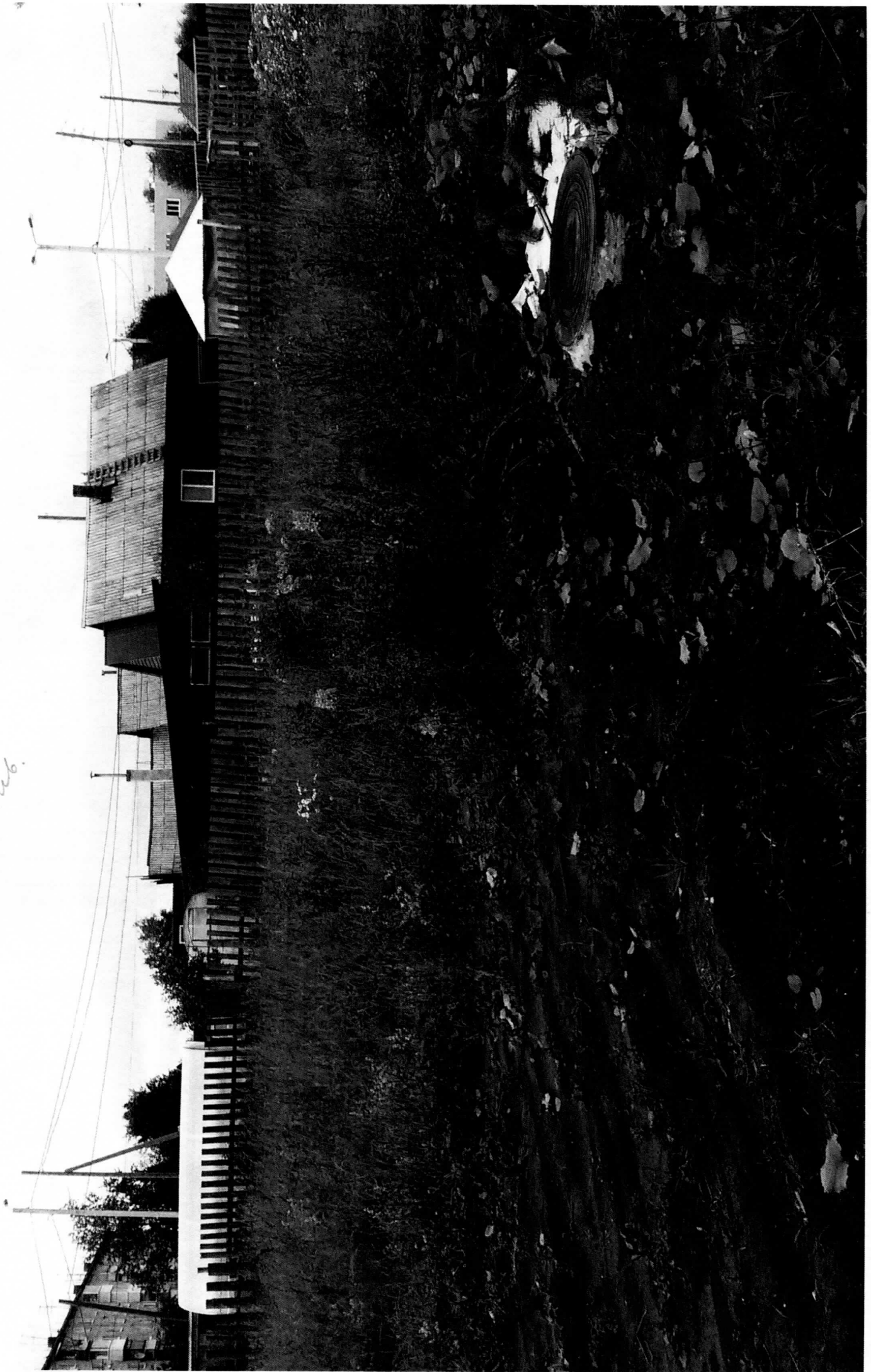
*Cingares*



Cherry St



Чирок.



38702 - 368  
торш

**АДМИНИСТРАЦИЯ ГОРОДА  
ПЕРМИ**  
ДЕПАРТАМЕНТ ГРАДОСТРОИТЕЛЬСТВА  
И АРХИТЕКТУРЫ АДМИНИСТРАЦИИ  
ГОРОДА ПЕРМИ

УТВЕРЖДАЮ  
Заместитель начальника УИОГД  
департамента градостроительства и  
архитектуры администрации  
города Перми



В.Г.Сюткин

АКТ  
13.05.2016 № 428/60

05 2016 года

**О присвоении адреса**

В соответствии с Правилами присвоения, изменения и аннулирования адресов, утвержденными Постановлением Правительства Российской Федерации от 19.11.2014 № 1221 «Об утверждении правил присвоения, изменения и аннулирования адресов», Положением об адресном реестре города Перми, утвержденным постановлением администрации города Перми от 06.04.2009 № 191 «Об адресном реестре города Перми» присвоить адрес:

**ул.Спортивная,17** – земельному участку с кадастровым номером 59:01:5111555:536, общей площадью 1598 кв.м, формируемому для строительства, предоставляемому на торгах (конкурсах, аукционах), в поселке Новые Ляды Свердловского района.

Признать недействительными в отношении вышеуказанного объекта адреса: Свердловский район, ул.Спортивная; по ул.Спортивная (рядом с № 15).

Признать утратившим силу: \_\_\_\_\_

Приложение: схема расположения объекта на обороте настоящего акта.

Составлен в 1 экз. и передан в дело регистрации адресов.

Копия \_\_\_\_\_  
\_\_\_\_\_  
\_\_\_\_\_

Примечание:

Специалист: А.Ю.Комлева



*Комлева*  
(подпись)

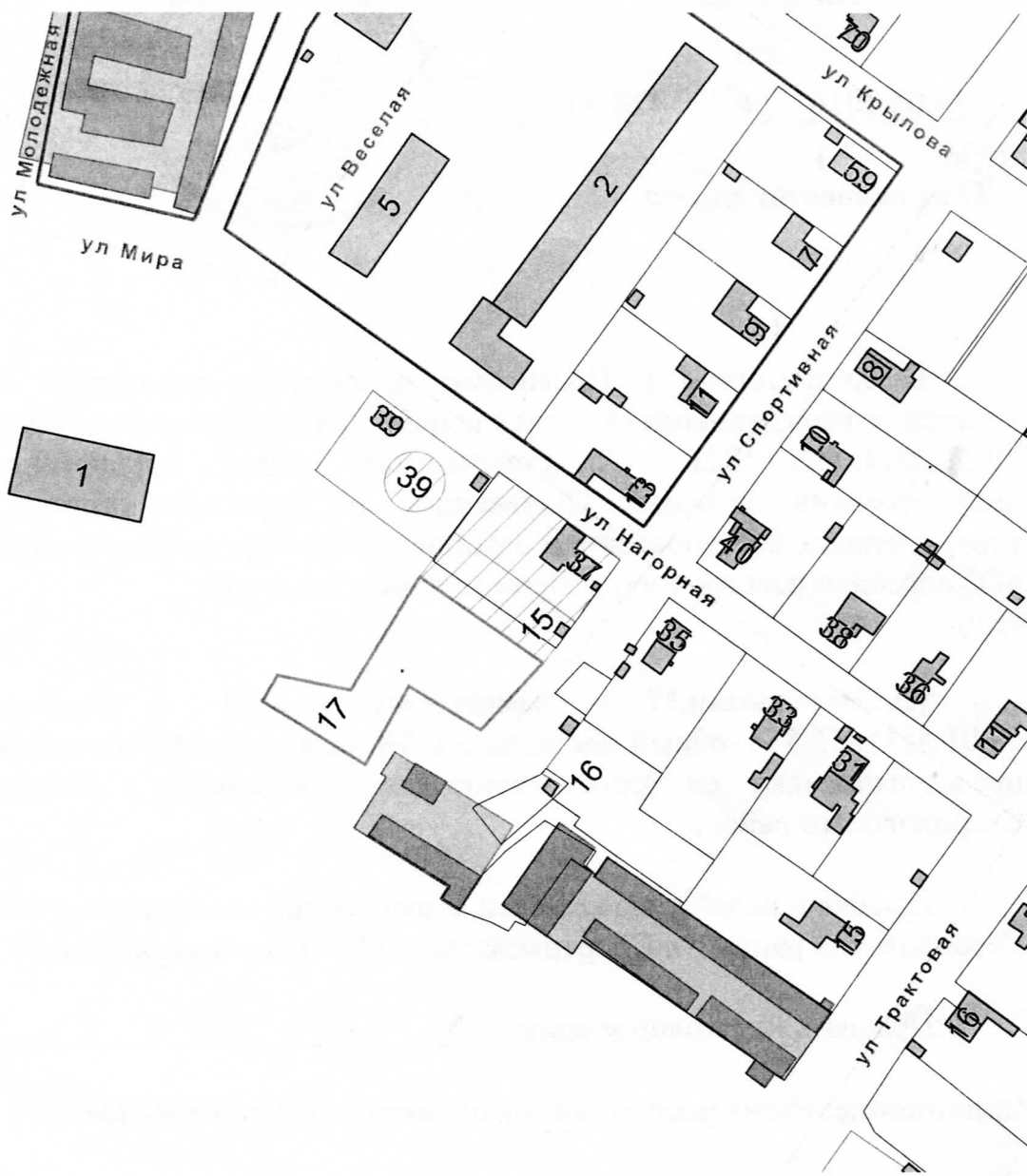
13.05.2016  
(дата)

Копия верна:  
гл. специалист

13.05.2016

на обороте

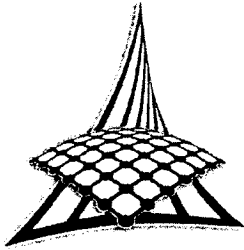




1:1500



Копия верна:  
г.л. специалист  
*Лисов* 13.05.2016



ООО «Новая городская инфраструктура Прикамья»  
614065 г. Пермь, ул. Архитектора Связева, 35  
почтовый адрес: 614002 г. Пермь, ул. Чернышевского, 28  
тел.(342) 210-06-00 тел/факс (342) 201-71-44  
ОКПО 14676592, ИНН 5902817382, КПП 590150001  
E-mail: info@novogor.perm.ru

№ 110-13798  
№ 110-13798 от 19.07.2016г.

**ТЕХНИЧЕСКИЕ УСЛОВИЯ**  
подключения частного жилого дома  
к сетям/системам водоснабжения и/или водоотведения  
(для формирования пакета конкурсной документации)

<i>Основание: Запрос № 110-13798 от 19.07.2016г.</i>	<i>Заказчик: Департамент градостроительства и архитектуры Администрации г. Перми</i>	
<i>На конкурс по продаже земельных участков в собственность для индивидуального жилищного строительства</i>	<i>Начальник отдела градостроительной подготовки территории управления территориального планирования и механизмов реализации А.В. Никулин</i>	
Наименование объекта:	Частный жилой дом	
Адрес объекта:	ул. Спортивная (рядом с № 17)	
Квартал, микрорайон города:	пос. Новые Ляды	
Административный район города:	Свердловский	
Водопотребление:	Не более 1,0	м <sup>3</sup> /сут
Водоотведение:	Не более 1,0	м <sup>3</sup> /сут

Подключение конкурсной площадки к сетям водоснабжения и водоотведения возможно осуществить:

**ВОДОСНАБЖЕНИЕ:**

от внутриквартальной сети водопровода d-200мм, точку подключения и отметки уточнить при проектировании, на врезке в сеть водопровода установить колодец с отключающей задвижкой. Диаметр проектируемой сети принять по расчету, но не менее 150 мм.

**КАНАЛИЗОВАНИЕ:**

Отвод канализационных стоков частного жилого дома возможен в существующую внутриквартальную сеть канализации d-300 мм. Точку подключения и отметки сети уточнить при проектировании.

В случае наличия в границах земельного участка существующих сетей водоснабжения и водоотведения, размещение частного жилого дома предусмотреть за пределами охранных зон указанных сетей водоснабжения d-150, 200мм и водоотведения d-300мм.

Кроме того, в случае наличия в границах земельного участка существующих сетей водоснабжения d-150, 200мм, и водоотведения d-300мм Администрации г. Перми установить публичные сервитуты для использования земельного участка в целях ремонта сетей водопровода и канализации.

Вопрос о передаче в муниципальную собственность сетей, которые должны быть построены в рамках выполнения настоящих технических условий, Администрации г. Перми рекомендуем решить с Заказчиком до согласования проекта.

При проработке возможности строительства на данной площадке, определения объекта и уточнения необходимых мощностей до начала разработки рабочего проекта, Заказчику необходимо получить технические условия подключения частного жилого дома к системам водоснабжения и/или водоотведения.

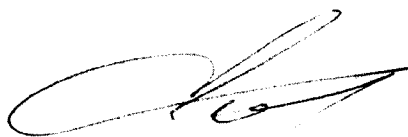
Для получения технических условий подключения частного жилого дома к системам водоснабжения и/или водоотведения Заказчику необходимо предоставить пакет документов в соответствии Постановлением Правительства РФ от 13.02.06г. №83, в том числе:

– Копии правоустанавливающих документов на земельный участок (для собственника – копия свидетельства о государственной регистрации права; для арендатора – копия договора аренды с отметкой о его государственной регистрации).

Настоящие технические условия, выданные для формирования пакета конкурсной документации, не дают права на проектирование и строительство объекта индивидуального жилищного строительства.

Срок действия технических условий – 3 года. По истечении этого срока параметры выданных технических условий могут быть изменены.

Главный управляющий директор



В.В. Глазков



Открытое акционерное общество «Межрегиональная  
распределительная сетевая компания Урала»  
Филиал «Пермэнерго»  
Производственное отделение  
Центральные электрические сети  
614017, г. Пермь, ул. Инженерная, д. 17  
тел.: (342) 243-50-59, факс (342) 263-38-11  
e-mail: sekretar@cen.es.permenergo.ru

27.04.2016

№ 17/269С/01-22/994

На \_\_\_\_\_

от \_\_\_\_\_

Начальнику отдела  
градостроительной подготовки  
территорий управления  
территориального планирования и  
механизмов реализации  
Департамента градостроительства  
и архитектуры  
А.В. Никулину

ул. Сибирская, д. 15,  
г. Пермь, 614000

О технологическом  
присоединении

Уважаемый Александр Владимирович!

На Ваше обращение от 07.04.2016 года № СЭД-22-01-23.3-232 «О выдаче технического задания» ОАО «МРСК Урала» сообщает об имеющейся технической возможности технологического присоединения к электрическим сетям объектов по адресу: Пермский край, город Пермь, Свердловский район, поселок Новые Ляды, ул. Зеленая (западнее № 39) и ул. Спортивная (рядом с № 15) с величиной максимальной присоединяемой мощности 15 кВт на каждый объект.

Технологическое присоединение Объектов к электрическим сетям филиала производится на основании Договора об осуществлении технологического присоединения энергопринимающих устройств Заявителя к электрическим сетям с приложением технических условий согласно «Правил технологического присоединения энергопринимающих устройств юридических и физических лиц к электрическим сетям», утверждённых Постановлением Правительства РФ №861 от 27.12.2004 года (в действующей редакции).

Расчет платы по договору об осуществлении технологического присоединения будет произведен в соответствии с Постановлением РСТ Пермского края от 29.12.2015 года № 125-тп «Об установлении платы за технологическое присоединение к электрическим сетям филиала ОАО «МРСК Урала»-«Пермэнерго» на 2016 год» после направления заявки на технологическое присоединение соответствующей формы, с приложением



4

05 2016

пакета документов, в Центр обслуживания клиентов по адресу: 614000, Пермский край, г.Пермь, ул. Камчатовская, 26 (время работы: пн-ср 08:00-17:00, чт 8:00-19:00, пт 08:00-16:00, без обеда, телефон 243-44-34), либо через личный кабинет потребителя, на сайте ОАО «МРСК Урала» <http://www.mrsk-ural.ru/client/cabinet/>.

Заместитель директора  
по технологическому присоединению



Д.А. Грызунов



АО «ГАЗПРОМ ГАЗОРАСПРЕДЕЛЕНИЕ»

АКЦИОНЕРНОЕ ОБЩЕСТВО  
«ГАЗПРОМ ГАЗОРАСПРЕДЕЛЕНИЕ ПЕРМЬ»

(АО «Газпром газораспределение Пермь»)

### ПЕРМСКИЙ РАЙОННЫЙ ФИЛИАЛ

Департамент градостроительства и архитектуры  
Администрации г. Перми  
614000. г.Пермь, ул.Сибирская,15  
Тел./факс (342) 212-68-28

Ул. Оверятская, д.54, г. Пермь, Российская Федерация, 614065  
Тел.: (342) 296-28-89, факс: (342) 296-34-04  
E-mail: prf.ugsg@p.gasnet.ru, www.ugsg.ru  
ИНН 5902183841, КПП 590502003

15.06.16 № 389/16  
на № \_\_\_\_\_ от \_\_\_\_\_

#### О предоставлении информации

В ответ на Ваше письмо вх. № 1471 от 23.06.2016 г. о технической возможности подключения к сетям газоснабжения объектов капитального строительства, сообщаем следующее:

Техническая возможность подключения имеется. Возможные точки подключения:

1. Пермский район, п.Н.Ляды, ул.Пионерская, 11б - строящийся газопровод низкого давления в микрорайоне Новые Ляды по ул.Ключевая, шифр проекта 844-09-ГСН, разработчик ООО «ГНГ-Пермь» (заказчик строительства - Администрация г. Перми); Ориентировочно расстояние от точки подключения до запрашиваемого объекта 20 м. Предварительный размер платы за технологическое присоединение газоиспользующего оборудования для 2-й группы потребителей (с НДС): 52 498,40 руб. (по стандартизированным тарифным ставкам в соответствии с Постановлением РСТ Пермского края № 129-тп от 30.12.2015 г.). Подключение (технологическое присоединение) будет возможно только после ввода в эксплуатацию данного распределительного газопровода и предоставления заказчиком в адрес Пермского районного филиала АО «Газпром газораспределение Пермь» комплекта исполнительно-технической документации.
2. Пермский район, п.Н.Ляды, ул.Флотская, 29а - строящийся газопровод низкого давления в микрорайоне Новые Ляды по ул. Сельская, шифр проекта 844-09-ГСН, разработчик ООО «ГНГ-Пермь» (заказчик строительства - Администрация г. Перми). Ориентировочно расстояние от точки подключения до запрашиваемого объекта 35 м. Предварительный размер платы за технологическое присоединение газоиспользующего оборудования для 2-й группы потребителей (с НДС): 52 498,40 руб. (по стандартизированным тарифным ставкам в соответствии с Постановлением РСТ Пермского края № 129-тп от 30.12.2015 г.). Подключение (технологическое присоединение) будет возможно только после ввода в эксплуатацию данного распределительного газопровода и предоставления заказчиком в адрес Пермского районного филиала АО «Газпром газораспределение Пермь» комплекта исполнительно-технической документации.

08 07 2016

3. Пермский район, п.Н.Ляды, ул.Зеленая (западнее № 39) - строящийся газопровод низкого давления в микрорайоне Новые Ляды по ул. Зеленая, шифр проекта 844-09-ГСН, разработчик ООО «ГНГ-Пермь» (заказчик строительства - Администрация г. Перми). Ориентировочно расстояние от точки подключения до испрашиваемого объекта 10 м. Предварительный размер платы за технологическое присоединение газопользующего оборудования для 2-й группы потребителей (с НДС): 52 498,40 руб. (по стандартизированным тарифным ставкам в соответствии с Постановлением РСТ Пермского края № 129-тп от 30.12.2015 г.). Подключение (технологическое присоединение) будет возможно только после ввода в эксплуатацию данного распределительного газопровода и предоставления заказчиком в адрес Пермского районного филиала АО «Газпром газораспределение Пермь» комплекта исполнительно-технической документации.
4. Пермский район, [REDACTED] - газопровод низкого давления в микрорайоне Новые Ляды по ул. Нагорная - ул. Мира (собственник сети – АО «Газпром газораспределение Пермь»). Ориентировочно расстояние от точки подключения до испрашиваемого объекта 60 м. Предварительный размер платы за технологическое присоединение газопользующего оборудования для 2-й группы потребителей (с НДС): 52 498,40 руб. (по стандартизированным тарифным ставкам в соответствии с Постановлением РСТ Пермского края № 129-тп от 30.12.2015 г.)
5. Пермский район, г. Пермь, ул. Промышленная (западнее 80 б) - газопровод высокого давления на п. Сокол (собственник сети – АО «Газпром газораспределение Пермь»). Ориентировочно расстояние от точки подключения до испрашиваемого объекта 175-180 м. Предварительный размер платы за технологическое присоединение газопользующего оборудования для 3-й группы потребителей (с НДС): 405 949,41 руб. (по стандартизированным тарифным ставкам в соответствии с Постановлением РСТ Пермского края № 129-тп от 30.12.2015 г.)

Начальник ПТО



Т.В. Кутырева

Ю.И. Попович  
296-33-76



Публичное акционерное общество междугородной  
и международной электрической связи «Ростелеком»

МАКРОРЕГИОНАЛЬНЫЙ ФИЛИАЛ «УРАЛ»

ПЕРМСКИЙ ФИЛИАЛ

ул. Ленина, д.68,  
г. Пермь, Россия, 614096  
тел.: (342) 212-12-13, факс: (342) 236-17-34  
e-mail: perm-mail@ural.rt.ru, www.rt.ru

06.05.2016 № 0501/05/2440-16  
СЭД-22-01-23.3-  
На № 226 от 07.04.2016г

**Начальнику отдела  
градостроительной подготовки  
территорий управления  
территориального планирования и  
механизмов реализации  
Администрации г. Перми**

**А.В. Никулину**

**г. Пермь, ул. Сибирская, 15**

**О выдаче технических условий**

**Уважаемый Алексей Викторович!**

В ответ на Ваше письмо сообщаем, что для телефонизации жилого дома по адресу: ул. Спортивная, (рядом с № 15), п. Новые Ляды проектом необходимо предусмотреть следующие работы:

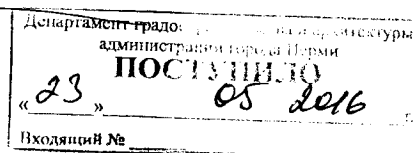
1. Прокладка кабельной линии связи от АТС на ул. Мира, 3 до жилого дома по ул. Спортивная, (рядом с № 15). Марку кабеля, емкость кабеля и тип прокладки определить проектом.
2. Организация ввода в дом с установкой распределительной коробки.
3. Прокладку и монтаж телефонного кабеля осуществлять в соответствии с «Руководством по строительству линейных сооружений местных линий связи» (АООТ «ССКТБ-ТОМАСС» М. 1995г.) и ОСТН 600-93 Минсвязи России.
4. Обеспечить сохранность существующих сетей Городского центра технической эксплуатации телекоммуникаций (ГЦТЭТ) г. Пермь Пермского филиала ПАО «Ростелеком».
5. Выбор подрядчика на проведение работ по телефонизации жилого дома и проект согласовать с ГЦТЭТ г. Пермь.
6. Выполненные работы предъявить рабочей комиссии ГЦТЭТ г. Пермь с оформлением акта о готовности законченного строительством сооружения связи.
7. Заключение договора на передачу телефонных сетей Пермскому филиалу ПАО «Ростелеком».

Срок действия технических условий – два года.

**И.о. Заместителя директора филиала –  
Технического директора**

**О.Г. Овечкин**

Владислав Александрович Попков  
(342) 235-41-88







АДМИНИСТРАЦИЯ ГОРОДА ПЕРМИ  
УПРАВЛЕНИЕ  
ВНЕШНЕГО БЛАГОУСТРОЙСТВА

Ул. Ленина, 25, г. Пермь, 614000  
Тел./факс (342) 212-62-80  
E-mail: uvb@gorodperm.ru  
<http://www.gorodperm.ru>  
ОКПО 12061797, ОГРН 1025900533460  
ИНН 5902290307

Первому заместителю начальника  
департамента градостроительства  
и архитектуры администрации  
города Перми - главному  
архитектору города Перми  
Д.Ю.Лапшину

13.04.2016 № СЭД-24-01-32-20  
СЭД-22-01-23.3-229 07.04.2016  
На № \_\_\_\_\_ от \_\_\_\_\_

**Заключение о возможности  
размещения объектов**

Уважаемый Дмитрий Юрьевич!

Управление внешнего благоустройства администрации города Перми считает возможным размещение объектов на земельных участках при следующем условии:

- по ул.Лядовской (южнее № 123) Мотовилихинского района города Перми для строительства магазина с территории участка обеспечить поверхностный сток дождевых и паводковых вод без подтопления смежных территорий. Выполнить устройство подъездной дороги к объекту в асфальтобетонном покрытии;

- по ул.Зеленой (западнее №39) п.Новые Ляды Свердловского района города Перми для строительства индивидуального жилого дома с территории участка обеспечить поверхностный сток дождевых и паводковых вод без подтопления смежных территорий. Выполнить устройство подъездной дороги к объекту в щебеночном покрытии;

- по ул.Спортивной (рядом с №15) п.Новые Ляды Свердловского района города Перми для строительства индивидуального жилого дома с территории участка обеспечить поверхностный сток дождевых и паводковых вод без подтопления смежных территорий. Выполнить устройство подъездной дороги к объекту в щебеночном покрытии.

Первый заместитель начальника управления

П.И.Румянцев



**АДМИНИСТРАЦИЯ ГОРОДА ПЕРМИ  
УПРАВЛЕНИЕ ПО ЭКОЛОГИИ  
И ПРИРОДОПОЛЬЗОВАНИЮ**

Ул. Советская, 22, г. Пермь, 614000  
Тел./факс (342) 210-99-91  
E-mail: uer@gorodperm.ru  
<http://www.priodaperm.ru>  
ОКПО 52254767, ОГРН 102590051461,  
ИНН 5904082510

Победителю конкурса

№ \_\_\_\_\_

На № \_\_\_\_\_ от \_\_\_\_\_

**Перечень мероприятий по охране окружающей среды № 72 от 27.04.2016**

**Наименование и адрес объекта** – Строительство индивидуального жилого дома по ул. Спортивной (рядом № 15) в п. Новые Ляды Свердловского района г. Перми.

**Инициатор деятельности** – Победитель конкурса.

**Условия строительства:**

1. Проектом предусмотреть:

1.1. Благоустройство и озеленение выделенной территории.

1.2. Сбор и отвод ливневых вод с использованием вариантов решений в зависимости от:

а) наличия централизованной системы ливневой канализации;

б) площади водосбора с учетом транзитных вод с прилегающей территории;

в) угла наклона рельефа, включающий прилегающие территории;

г) применения иных решений равномерного отвода поверхностного стока с запрашиваемой территории на прилегающие территории.

1.3. Определение видов образующихся отходов и мест их размещения на период эксплуатации.

1.4. Конкретные мероприятия по охране окружающей среды на период строительства, включая:

- установку временного защитного ограждения строительной площадки,

- определение видов и объемов образующихся отходов и мест их размещения,

- систематический вывоз отходов,

- недопущение загрязнения атмосферы, почвы и подземных вод,

- предотвращение выноса грязи автотранспортом, выезжающим со строительной площадки.

**Срок действия перечня мероприятий** - 3 года.

И.о.начальника управления

Л.Б.Третьяков

*Шарова*



МЧС РОССИИ

**ГЛАВНОЕ УПРАВЛЕНИЕ  
МИНИСТЕРСТВА РОССИЙСКОЙ ФЕДЕРАЦИИ  
ПО ДЕЛАМ ГРАЖДАНСКОЙ ОБОРОНЫ,  
ЧРЕЗВЫЧАЙНЫМ СИТУАЦИЯМ И ЛИКВИДАЦИИ  
ПОСЛЕДСТВИЙ СТИХИЙНЫХ БЕДСТВИЙ  
ПО ПЕРМСКОМУ КРАЮ  
(Главное управление МЧС России  
по Пермскому краю)**

ул. Екатерининская. 53а, г. Пермь, 614990  
Телефон: (342) 210-44-23 Факс (342) 212-42-52  
E-mail: ngu@ugps.perm.ru

13.04.2016 № 3444-З-2-6

На № СЭД-22-01-23.3-227 от 07.04.2016

Начальнику  
Департамента градостроительства и  
архитектуры города Перми

А.Г. Ярославцеву

ул. Сибирская, 15, г. Пермь, 614000

О предоставлении данных

Уважаемый Андрей Геннадьевич!

Главным управлением МЧС России по Пермскому краю получено и рассмотрено Ваше обращение по вопросу предоставления информации по земельному участку по адресу: г. Пермь, Свердловский район, п. Новые Ляды, ул. Спортивная (рядом с № 15).

Сообщаем, что земельный участок по адресу: г. Пермь, Свердловский район, п. Новые Ляды, ул. Спортивная (рядом с № 15) не попадает в зону возможного катастрофического затопления, строительство индивидуального жилого дома на данной территории возможно.

Заместитель начальника Главного управления  
(по защите, мониторингу и предупреждению ЧС)  
-начальник управления гражданской защиты  
полковник

А.В. Шарапов

Л.Г. Маслеева  
(342) 236-09-48

21 04 2016



АДМИНИСТРАЦИЯ ГОРОДА ПЕРМИ  
ДЕПАРТАМЕНТ  
ОБЩЕСТВЕННОЙ БЕЗОПАСНОСТИ

Ул. Сибирская, 10, г. Пермь, 614000  
Тел./факс (342) 212-43-12  
E-mail: dob@gorodperm.ru  
<http://www.gorodperm.ru>  
ОКПО 98060258, ОГРН 1065902057671  
ИНН 5902293403, КПП 590201001

Заместителю начальника  
департамента градостроительства  
и архитектуры администрации  
города Перми  
О.В.Немировой

14.04.2016 № СЭД-10-01-27-355

На № \_\_\_\_\_ от \_\_\_\_\_

О земельном участке по ул.  
Спортивной

Уважаемая Ольга Викторовна!

В ответ на обращение начальника отдела градостроительной подготовки территорий управления территориального планирования и механизмов реализации департамента градостроительства и архитектуры администрации города Перми А.В.Никулина о возможности строительства индивидуального жилого дома на земельном участке по ул.Спортивной (рядом с № 15) п.Новые Ляды Свердловского района города Перми, сообщаю следующее.

На представленной к рассмотрению территории отсутствуют объекты обеспечения общественной безопасности.

При размещении объекта на данной площадке необходимо соблюдать требования Федерального закона от 22.07.2008 № 123-ФЗ «Технический регламент о требованиях пожарной безопасности», обеспечить расстояние до существующих строений для подъезда и разворота пожарной техники.

С уважением,  
заместитель начальника департамента

П.А.Ткаченко



**МИНИСТЕРСТВО КУЛЬТУРЫ,  
МОЛОДЕЖНОЙ ПОЛИТИКИ И  
МАССОВЫХ КОММУНИКАЦИЙ  
ПЕРМСКОГО КРАЯ**

Ул. Кушбышева, д. 14, г. Пермь, 614006  
Тел. (342) 217 70 80, факс (342) 217 78 83  
E-mail: priem@mk.permkrai.ru  
ОКПО 31559155, ОГРН 1025900538993  
ИНН/КПП 5902290931/590201001

08.04.2016 № СЭД-27-01-28-69

СЭД № 22-01-20.3-206 от 07.04.2016

**О предоставлении  
информации**

Начальнику отдела  
градостроительной подготовки  
территорий управления  
территориального планирования  
и механизмов реализации  
департамента градостроительства  
и архитектуры администрации  
г.Перми

А.В.Никулину

Уважаемый Александр Владимирович!

На Ваш запрос, Министерство культуры, молодежной политики и массовых коммуникаций Пермского края сообщает.

На момент обращения в пределах земельного участка, расположенного по ул. Спортивной (рядом с №15) п. Новые Ляды Свердловского района города Перми, объекты культурного наследия, включенные в единый государственный реестр, либо выявленные объекты культурного наследия, а также объекты, обладающие признаками объекта культурного наследия, отсутствуют. Участок расположен вне территорий объектов культурного наследия и зон их охраны.

И.о. заместителя министра

Д.А.Белавкин

Р.Ф.Вильданов,  
(342) 212 50 96

СЭД-27-01-28-69

08.04.2016