

**Общество с ограниченной ответственностью  
«КАДАСТРИЯ»**

Республика \_\_\_\_\_  
Край (область) Пермский  
Город (район) Пермь  
Район в городе (посёлок в районе) Свердловский

**ТЕХНИЧЕСКИЙ ПАСПОРТ НЕЖИЛОГО ПОМЕЩЕНИЯ**

**В доме № 36 по ул. Солдатова (Литер А, А1)**  
(местоположение объекта учёта)

Инвентарный номер	36					
Кадастровый номер						
	А	Б	В	Г	Д	Е

Технический паспорт составлен по состоянию на

« 04 » мая 2016 года  
(указывается дата обследования объекта учёта)





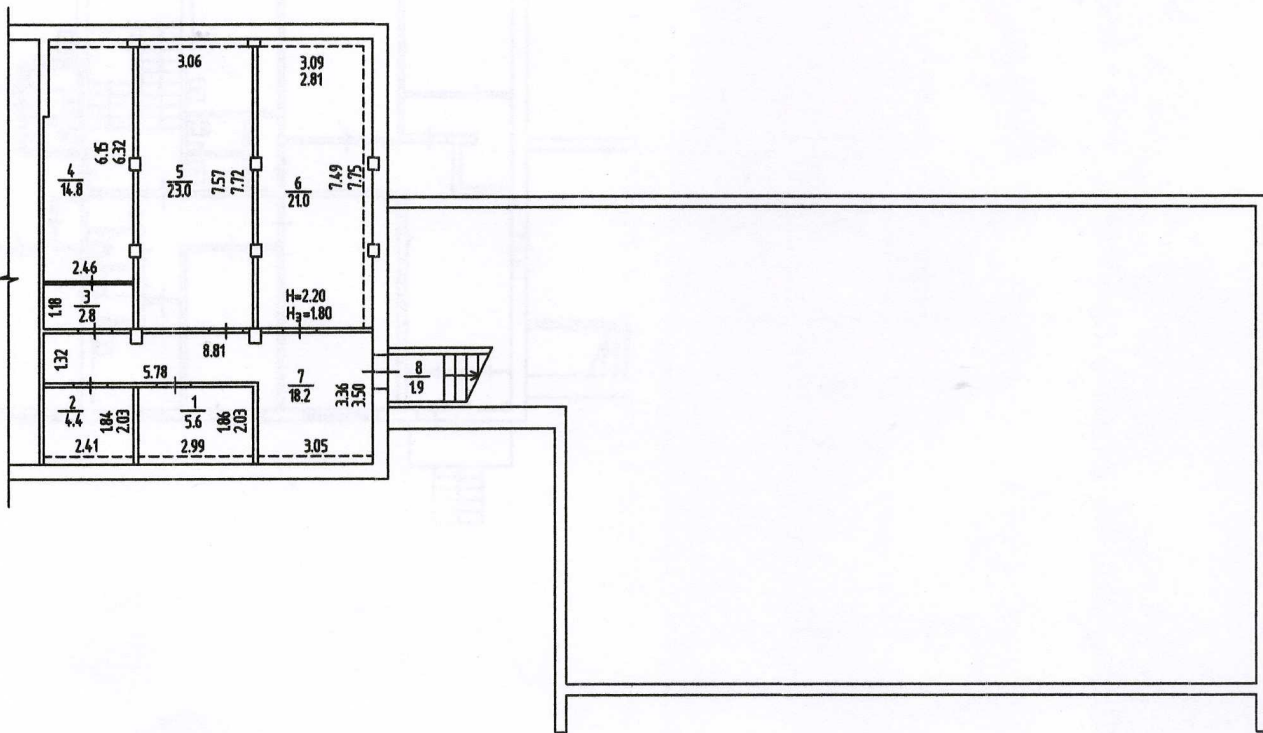
**VI. Техническое описание здания (строения),  
в котором расположено нежилое помещение.**

№ п/п	Наименование конструктивных элементов	Описание элементов (материал, конструкция или система, отделка и прочие)	
1	2	3	
1	Фундамент	Сборные железобетонные блоки	
2	Наружные и внутренние капитальные стены,	Железобетонные панели, т=35 см	
3	Перегородки	Кирпичные, ГКЛ, гипсолитовые	
4	Перекрытия	чердачные	Сборные железобетонные плиты
		междуэтажные	Сборные железобетонные плиты
		подвальные	Сборные железобетонные плиты
5	Крыша, кровля	Кровля - мягкая рулонная по железобетонному основанию	
6	Полы	Бетонные, линолеум, керамическая плитка, дощатые	
7	Проемы	окна	Двойные, створные, окраска, стеклопакеты
		двери	Филенчатые, металлические, металлопластиковые, окраска
8	Отделка	внутренняя	Затирка стен, побелка, окраска окон и дверей, обои, керамическая плитка
		наружная	-
9	Отопление	печи	-
		калориферное	-
		АГВ	-
		центральное отопление	Центральное
10	электро - и сантехнические устройства	другое	-
		электричество	Скрытая проводка
		водопровод	От городской сети
		канализация	Сброс в городскую сеть
		горячее водоснабжение	Центральное
		ванны и душ	Да
		газоснабжение	Сетевое
		лифт	-
		напольные электроплиты	-
		телефон	Телефонизировано
		радио	Радиофицировано
		телевидение	Коллективная антенна
		мусоропровод	-
вентиляция	Приточно-вытяжная		
11	Прочие Элемен	крыльца	Бетонные
		лестницы	Железобетонные

Физический износ здания 22 %

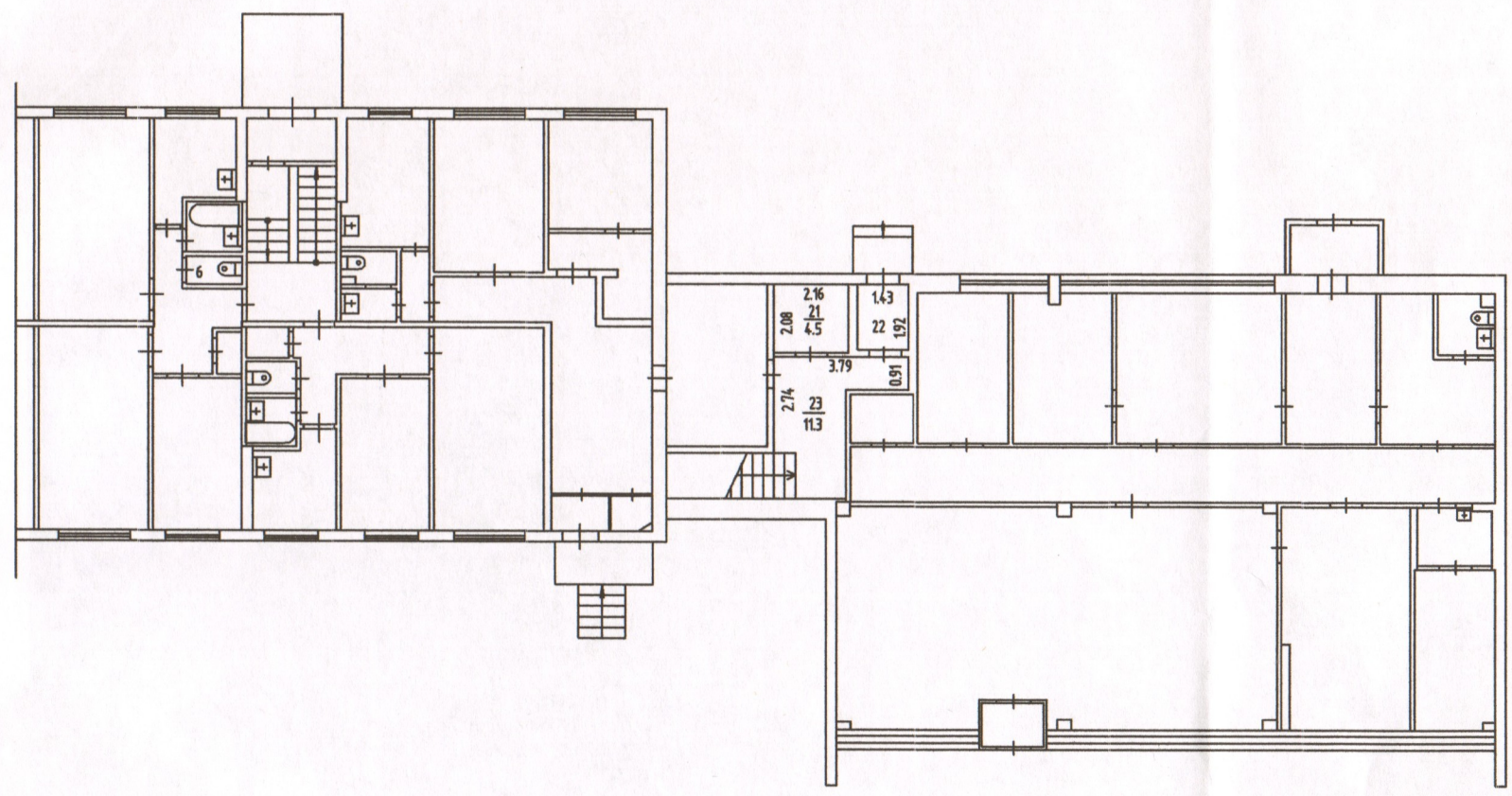
" 04 " мая " 2016 года	Исполнил	Шахмерданова Е.В.	<i>Шахмерданова</i>
Паспорт выдан << <i>[подпись]</i> >> <i>Бюджетное ТТ от 05-20-16</i> г.			
Руководитель _____			
Заказчик _____			

подвал



Общество с ограниченной ответственностью "Кадастрия"					
Позажный план объекта					
	ФИО	подпись	дата	Адрес объекта	Лист 1
Исполнитель	Шахмерданова Е.В.	<i>Шах</i>	04.05.2016 г.	г.Пермь, Свердловский район, ул. Солдатова, д. 36	Листов 2
					Масштаб 1:200

1 этаж



Общество с ограниченной ответственностью "Кадастрия"					
Поэтажный план объекта					
	ФИО	подпись	дата	Адрес объекта	Лист 2
Исполнитель	Шахмерданова Е.В.	<i>Шах</i>	04.05.2016 г.	г.Пермь, Свердловский район, ул. Солдатова, д. 36	Листов 2
					Масштаб 1:200



Прошито шесть (4) лист (2)

Верно: \_\_\_\_\_ подписан Богданов расшнфровка

Дата «04» июль 2016 г.



Информация об объекте		Информация об объекте	
№	Наименование	№	Наименование
1	Объект 1	2	Объект 2
3	Объект 3	4	Объект 4