



МИНИСТЕРСТВО ЭКОНОМИЧЕСКОГО РАЗВИТИЯ  
РОССИЙСКОЙ ФЕДЕРАЦИИ

ФЕДЕРАЛЬНАЯ СЛУЖБА ГОСУДАРСТВЕННОЙ РЕГИСТРАЦИИ,  
КАДАСТРА И КАРТОГРАФИИ  
(РОСРЕЕСТР)

Управление Федеральной службы государственной регистрации, кадастра и  
картографии по Пермскому краю  
(Управление Росреестра по Пермскому краю)

**СВИДЕТЕЛЬСТВО О ГОСУДАРСТВЕННОЙ РЕГИСТРАЦИИ ПРАВА**

повторное, взамен свидетельства: 20.01.2012

Дата выдачи:

12.02.2016

Документы-основания: • Решение Кировского районного суда г.Перми от 25.06.2009г.,  
вступившее в законную силу 07.07.2009г.

- Выписка из реестра муниципальной собственности г.Перми №1-19-4047/07 от 14.07.2006г.
- Решение Президиума Совета Пермского городского Совета народных депутатов от  
13.06.1991г. № 82

Субъект (субъекты) права: Муниципальное образование "Город Пермь"

Вид права: Собственность

Кадастровый(условный) номер: 59:01:1717027:1

Объект права: Земельный участок, категория земель: земли населенных пунктов,  
разрешенное использование: под существующие и строящиеся объекты производственной  
базы, площадь 7 286 +/- 17 кв. м, адрес (местонахождение) объекта: Пермский край, г.Пермь,  
Кировский район, ул.Правобережная, 18.

Существующие ограничения (обременения) права: не зарегистрировано

О чем в Едином государственном реестре прав на недвижимое имущество и сделок с ним "20"  
января 2012 года сделана запись регистрации № 59-59-24/035/2011-972

Государственный регистратор



(подпись, м.п.)

59-59-24/035/2011-972

Трофимова С. Н.

АА 288351

КАДАСТРОВАЯ ВЫПИСКА О ЗЕМЕЛЬНОМ УЧАСТКЕ

"08" февраля 2016г. № 99/2016/2058967

1	Кадастровый номер:	59:01:1717027:1	2	Лист № 1	3	Всего листов: 4
4	Номер кадастрового квартала:	59:01:1717027	6			
5	Предыдущие номера:	Дата внесения номера в государственный кадастр недвижимости: 10.03.1993				
7	—					
8	Кадастровые номера объектов капитального строительства: 59:01:1717027:8, 59:01:1717027:9					
9	Адрес (описание местоположения): Пермский край, г Пермь, р-н Кировский, ул Правобережная, 18					
10	Категория земель: Земли населённых пунктов					
11	Разрешенное использование: Под существующие и строящиеся объекты производственной базы					
12	Площадь: 7286 +/- 1 кв. м					
13	Кадастровая стоимость: 6732628,3 руб.					
14	Система координат: МСК59 (Зона 2)					
Сведения о правах:						
15	Правообладатель	Вид права, номер и дата регистрации	Особые отметки	Документ	Адрес для связи с правообладателем	
	Муниципальное образование "Город Пермь"	Собственность, № 59-59-24/035/2011-972 от 20.01.2012	—	—	Почтовый адрес и (или) адрес электронной почты, по которым осуществляется связь с правообладателем земельного участка, отсутствует	
16	Особые отметки:					
17	Характер сведений государственного кадастра недвижимости (статус записи о земельном участке): Сведения об объекте недвижимости имеют статус ранее учтенные					
Дополнительные сведения:						
18	18.1	—				
18	18.2	Кадастровые номера участков, образованных из земельного участка: 59:01:1717027:36				
19	Сведения о кадастровых инженерах: Колпакова Оксана Леонидовна №59-10-132					

(иные сведения)

М.П.

(подпись)

(инициалы, фамилия)

КАДАСТРОВАЯ ВЫПИСКА О ЗЕМЕЛЬНОМ УЧАСТКЕ

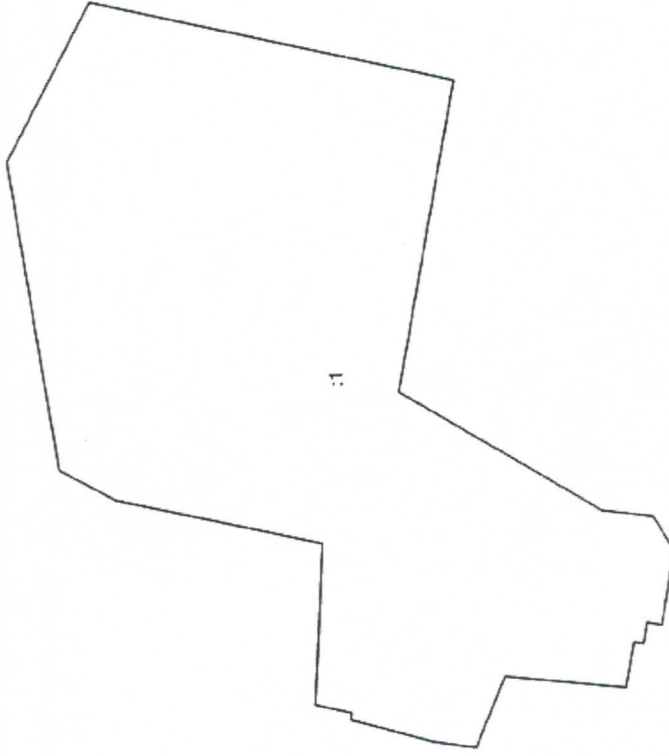
"08" февраля 2016г. № 99/2016/2058967

1 Кадастровый номер: 59:01:1717027:1

4 План (чертеж, схема) земельного участка:

3 Всего листов: 4

2 Лист № 2



5 Масштаб:

(подпись)

М.П.

(подпись)

(инициалы, фамилия)

КАДАСТРОВАЯ ВЫПИСКА О ЗЕМЕЛЬНОМ УЧАСТКЕ

"08" февраля 2016г. № 99/2016/2058967

Кадастровый номер: 59:01:1717027:1		Лист № 3		Всего листов: 4	
Сведения о частях земельного участка и обременениях					
Номер п/п	Учетный номер части	Площадь (м <sup>2</sup> )	Характеристика части		
1	2	3	4		
1		весь	Ограничения прав на земельный участок, предусмотренные статьями 56, 56.1 Земельного кодекса Российской Федерации, 59.32.2.857, Постановление "Об утверждении Федеральных правил использования воздушного пространства Российской Федерации" №138 от 11.03.2010, срок действия: 27.04.2015		

(подпись)

М.П.

(подпись)

(подпись, фамилия)



КАДАСТРОВАЯ ВЫПИСКА О ЗЕМЕЛЬНОМ УЧАСТКЕ

1 "08" февраля 2016г., № 99/2016/2058967 59:01:1717027:1 2 Лист № 4 3 Всего листов: 4

Номер точки	Координаты		Описание закрепления на местности	Обособленные отметки (точность определения)
	X	Y		
1	2	3	4	5
1	516294.2	2213045.5	Закрепление отсутствует	0.1
2	516302.48	2213097.47	Закрепление отсутствует	0.1
3	516288.63	2213124.36	Закрепление отсутствует	0.1
4	516227.99	2213110.96	Закрепление отсутствует	0.1
5	516237.58	2213058.45	Закрепление отсутствует	0.1
6	516203.84	2213038.38	Закрепление отсутствует	0.1
7	516195.37	2213037.28	Закрепление отсутствует	0.1
8	516192.22	2213032.02	Закрепление отсутствует	0.1
9	516191.88	2213031.98	Закрепление отсутствует	0.1
10	516194.13	2213019.16	Закрепление отсутствует	0.1
11	516196.54	2213019.58	Закрепление отсутствует	0.1
12	516197.16	2213016.01	Закрепление отсутствует	0.1
13	516198.75	2213016.27	Закрепление отсутствует	0.1
14	516200.1	2213008.6	Закрепление отсутствует	0.1
15	516220.2	2213010.6	Закрепление отсутствует	0.1
16	516225.02	2212998.66	Закрепление отсутствует	0.1
17	516226.53	2212998.81	Закрепление отсутствует	0.1
18	516232.37	2212999.71	Закрепление отсутствует	0.1
19	516245.97	2213003.4	Закрепление отсутствует	0.1
20	516245.86	2213004.59	Закрепление отсутствует	0.1
21	516251.92	2213005.99	Закрепление отсутствует	0.1
22	516250.54	2213033.05	Закрепление отсутствует	0.1
23	516252.15	2213033.4	Закрепление отсутствует	0.1
24	516284.88	2213040.43	Закрепление отсутствует	0.1

(подпись должностного лица) \_\_\_\_\_ М.П. \_\_\_\_\_ (подпись)





Российская Федерация  
Единый государственный реестр прав на недвижимое имущество и сделок с ним

# СВИДЕТЕЛЬСТВО

о государственной регистрации права  
Управление Федеральной регистрационной службы по Пермскому краю

**Дата выдачи:** "05" октября 2009 года  
**Документы-основания:** • Решение Кировского районного суда г.Перми от 25.06.2009г., вступившее в законную силу 07.07.2009г.  
**Субъект (субъекты) права:** Муниципальное образование г.Пермь, зарегистрировано Управлением юстиции администрации Пермской области 10.06.1996г., ОГРН 1025900532460, свидетельство №001767528 серия 59, ИНН 5908011006, адрес (место нахождения) постоянно действующего исполнительного органа юридического лица: Пермский край, г.Пермь, улица Ленина, д.23  
**Вид права:** Собственность  
**Объект права:** 1-этажное нежилое здание общая площадь 20,3 кв.м. (лит.Б), назначение: нежилое, 1 - этажный, инв.№ 3313, адрес объекта: Пермский край, г.Пермь, Кировский район, ул.Правобережная, д.18  
**Кадастровый (или условный) номер:** 59-59-24/078/2007-237  
**Существующие ограничения (обременения) права:** не зарегистрировано о чем в Едином государственном реестре прав на недвижимое имущество и сделок с ним "05" октября 2009 года сделана запись регистрации № 59-59-24/019/2009-299

Регистратор

Байдина А. С.



(подпись)

Серия 59 ББ № 347272



КОПИЯ

Государственное унитарное предприятие  
ЦЕНТР ТЕХНИЧЕСКОЙ ИНВЕНТАРИЗАЦИИ ПЕРМСКОГО КРАЯ  
КИРОВСКИЙ РАЙОННЫЙ ФИЛИАЛ

Республика Россия  
Край (область) Пермский  
Город Пермь  
Район города Кировский

ТЕХНИЧЕСКИЙ ПАСПОРТ НЕЖИЛОГО ЗДАНИЯ ( СТРОЕНИЯ )

№ 18

по улице (пер,) ПРАВОБЕРЕЖНАЯ

(Литер Б )

Инвентарный номер	3313					
Номер в реестре жилищного фонда						
Кадастровый номер	59	401			3313 12/Б1	
	А	Б	В	Г	Д	Е

Паспорт составлен по состоянию на : " 8 " июня 2010 года  
(указывается дата обследования объекта учета)





### III. Техническое описание здания или его основной пристройки.

Число этажей 1

Литера Б

п.п.	Наименование конструктивных элементов	Описание элементов (материал, конструкция или система, отделка и прочее)
1	2	3
1	Фундаменты	сборный железобетонный ленточный
2	наружные и внутренние капитальные стены	кирпичные т-39 и 53 см.
3	Перегородки	
4	чердачные	железобетонные многопустотные плиты
	междуэтажные	
	подвальные	
5	Крыша	мягкая рулонная по железобет. основанию
6	Полы	дощатые по лагам на бетонном основании
	оконные	двойные створные, окрашены
7	дверные	деревянные однопольные, окрашены
8	Наружная	побелка стен
	Внутренняя	штукатурка, побелка, окраска панелей
9	Печи	
	Калориферное	
	АГВ	
	другое	
	Центральное отопление	
	электричество	
	водопровод	
	канализация	
	горячее водоснабжение	
	ванны	
	газоснабжение	
	напольные электроплиты	
	телефон	
	радио	
	телевидение	
	сигнализация	
мусоропровод		
10	лифт	
	вентиляция	
	Крыльца	прочие работы
Лестницы		

Физический износ здания в % 35

**IV. Сведения о принадлежности .**

( заполняется на здание с необособленным земельным участком ).

**V. Стоимость здания .**

Полная балансовая стоимость \_\_\_\_\_ руб.  
 Остаточная балансовая стоимость с учетом износа \_\_\_\_\_ руб.  
 Действительная инвентаризационная стоимость в ценах 2009 года 51984 руб.

**Перечень документов, прилагаемых к техническому паспорту :**

№	Наименование документа	Масштаб	Число листов	Примечание
	Позтажный план	1:100	1	
	Экспликация к позтажному плану		1	

Дата		Фамилия, имя, отчество	Подпись
8 июня 2010 г.	Исполнил	Новикова О.В.	<i>Новикова</i>
<i>11 июня 2010</i>	Проверил	Казакова О.И.	<i>ОИ</i>

Паспорт выдан " " года  
 Руководитель Кировского районного филиала ГУП <<ЦТИ>> *Стактопуло Е.Н.*  
 Заказчик \_\_\_\_\_



# Экспликация

к поэтажному плану здания (строения)

Расположенному в г.Перми По улице \_\_\_\_\_

ПРАВОБЕРЕЖНАЯ

Дом № 18

И Э	Этаж	Название помещения	№ по плану	Назначение частей помещения	Высо та	Пло-дь лоджий, балкон, прочей	Сам- но выстр. пло- дь	Общая площадь кв-ры	Прочая			Примечан.
									общая (кв.м.)	основ. (кв.м.)	вспом. (кв.м.)	
	1	бытовое здание	1	помещение	2,48			20,3		20,3		
того по бытовое здание									20,3	0,0	20,3	
того по этажу 1									20,3	0,0	20,3	
сего по зданию									20,3	0,0	20,3	

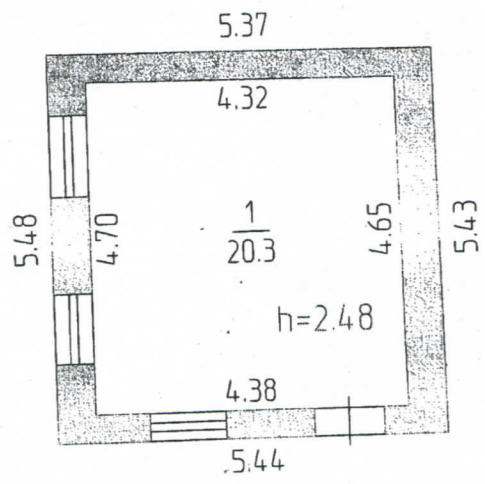
Район Кировский кв. N 3062

ПЛАН

строения, находящегося в городе Перми  
по ул. Правобережной N 18

Лит Б

Лит Б  
H=2.88



Масштаб: 1:100 '08' 06 2010 исполнитель Новикова  
' ' ' 20 исполнитель





Российская Федерация  
Единый государственный реестр прав на недвижимое имущество и сделок с ним

# СВИДЕТЕЛЬСТВО

о государственной регистрации права  
Управление Федеральной регистрационной службы по Пермскому краю

Дата выдачи:

"05" октября 2009 года

Документы-основания: • Решение Кировского районного суда г.Перми от 25.06.2009г., вступившее в законную силу 07.07.2009г.

Субъект (субъекты) права: Муниципальное образование г.Пермь, зарегистрировано Управлением юстиции администрации Пермской области 10.06.1996г., ОГРН 1025900532460, свидетельство №001767528 серия 59, ИНН 5908011006; адрес (место нахождения) постоянно действующего исполнительного органа юридического лица: Пермский край, г.Пермь, улица Ленина, д.23

Вид права: Собственность

Объект права: 1 - этажное нежилое здание (лит.В), назначение: нежилое, общая площадь 68 кв.м, инв.№ 3313, адрес объекта: Пермский край, г.Пермь, Кировский район, ул.Правобережная, д.18

Кадастровый (или условный) номер: 59-59-24/078/2007-238

Существующие ограничения (обременения) права: не зарегистрировано  
о чем в Едином государственном реестре прав на недвижимое имущество и сделок с ним  
"05" октября 2009 года сделана запись регистрации № 59-59-24/019/2009-302

Регистратор

Байдина А. С.



(подпись)

Серия 59 ББ № 347273



Государственное унитарное предприятие  
ЦЕНТР ТЕХНИЧЕСКОЙ ИНВЕНТАРИЗАЦИИ ПЕРМСКОГО КРАЯ  
КИРОВСКИЙ РАЙОННЫЙ ФИЛИАЛ

Республика Россия  
Край (область) Пермский  
Город Пермь  
Район города Кировский

ТЕХНИЧЕСКИЙ ПАСПОРТ НЕЖИЛОГО ЗДАНИЯ ( СТРОЕНИЯ )

№ 18 по улице (пер.) ПРАВОБЕРЕЖНАЯ  
(Литер В )

Инвентарный номер	3313					
Номер в реестре жилищного фонда						
Кадастровый номер	59	401			3313 12/В1	
	А	Б	В	Г	Д	Е

Паспорт составлен по состоянию на : " 8 . " июня 2010 года  
(указывается дата обследования объекта учета)



### III. Техническое описание здания или его основной пристройки.

Литера В

Число этажей 1

№ п.п.	Наименование конструктивных элементов	Описание элементов (материал, конструкция или система, отделка и прочее)
1	2	3
1	Фундаменты	сборный железобетонный ленточный
2	наружные и внутренние капитальные стены	кирпичные т-40см.
3	Перегородки	кирпичные
4	Перекрытия чердачные	железобетонные многопустотные плиты
	междэтажные	
	подвальные	
5	Крыша	мягкая рулонная по железобет. основанию
6	Полы	бетонная плитка
7	оконные	одинарные глухие, окрашены
	дверные	металлические и деревянные, окрашены
8	Наружная	штукатурка, побелка, окраска панелей
	Внутренняя	
9	Печи	
	Калориферное	
	АГВ	
	другое	
	Центральное отопление	
	электричество	
	водопровод	
	канализация	
	горячее водоснабжение	
	ванны	
газоснабжение		
10	напольные электроплиты	прочие работы
	телефон	
	радио	
	телевидение	
	сигнализация	
	мусоропровод	
	лифт	
	вентиляция	
	Крыльца	
	Лестницы	

Физический износ здания в % 48



**IV. Сведения о принадлежности .**

( заполняется на здание с необособленным земельным участком ).

**V. Стоимость здания .**

Полная балансовая стоимость \_\_\_\_\_ руб.  
 Остаточная балансовая стоимость с учетом износа \_\_\_\_\_ руб.  
 Действительная инвентаризационная стоимость в ценах 2009 года \_\_\_\_\_ 119890 руб.

**Перечень документов, прилагаемых к техническому паспорту :**

№	Наименование документа	Масштаб	Число листов	Примечание
	Позтажный план	1:100	1	
	Экспликация к позтажному плану		1	

Дата		Фамилия, имя, отчество	Подпись
8 июня 2010 г.	Исполнил	Новикова О.В.	<i>Новикова</i>
<i>11.06.2010г.</i>	Проверил	Казакова О.И.	<i>ОИ</i>

Паспорт выдан " " \_\_\_\_\_ года  
 Руководитель Кировского районного филиала ТУП «ЦТИ» \_\_\_\_\_ Стактопуло Е.Н.  
 Заказчик \_\_\_\_\_

# Экспликация

## к поэтажному плану здания (строения)

**КОПИЯ**

Расположенному в г.Перми По улице

ПРАВОБЕРЕЖНАЯ

Дом № 18

Питера	Этаж	Название помещения	№ по плану	Назначение частей помещения	Высота	Площадь поджой, Балкон, прочей	Сам-но выстр. площадь	Общая площадь кв-ры	Прочая			Примечан.
									общая (кв.м.)	основ. (кв.м.)	вспом. (кв.м.)	
В	1	бытовое здание	1	помещение	2,48				38,0		38,0	
			2	помещение					1,5		1,5	
			3	помещение					21,2		21,2	
			4	помещение					4,9		4,9	
			5	помещение					2,4		2,4	
			Итого по бытовое здание								68,0	
Итого по этажу 1								68,0	0,0	68,0		
Всего по зданию								68,0	0,0	68,0		

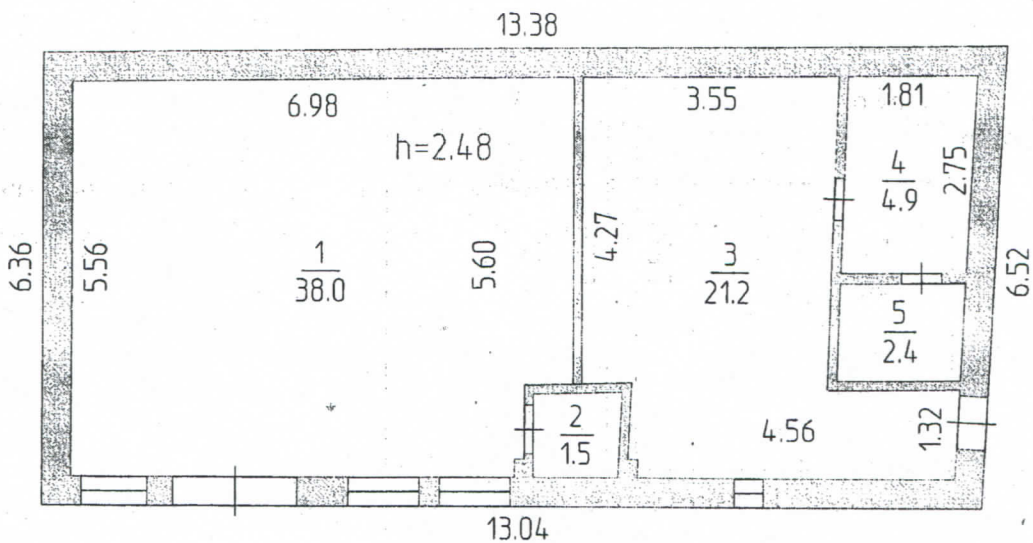
Район Кировский кв. N 3062

ПЛАН

строения, находящегося в городе Перми  
по ул. Правобережной N 18

Лит В

Лит В  
H=2.88

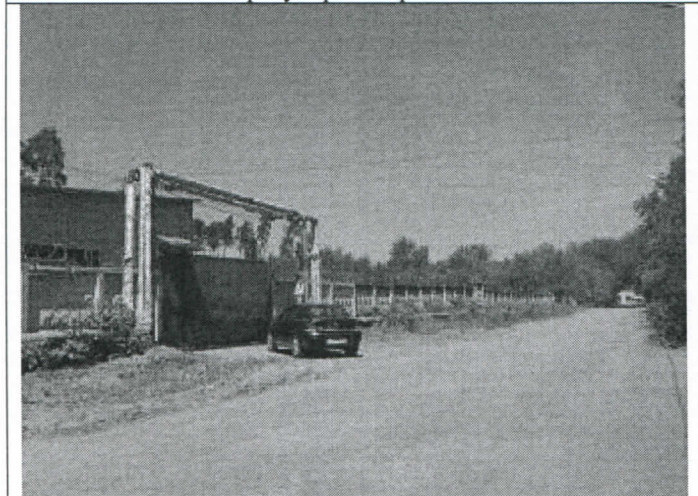
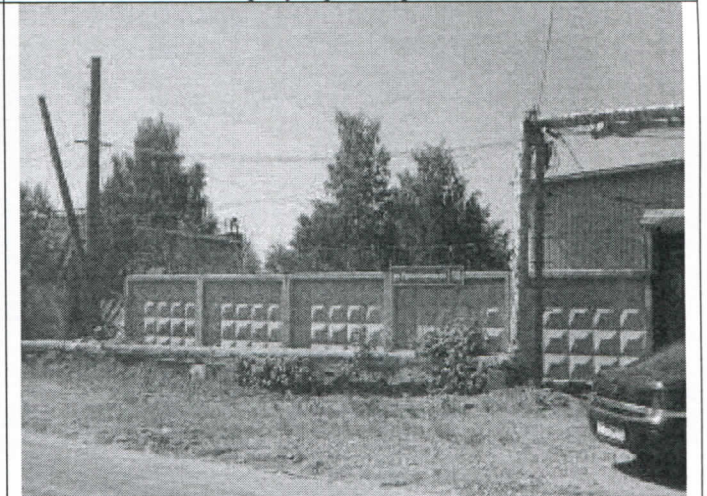
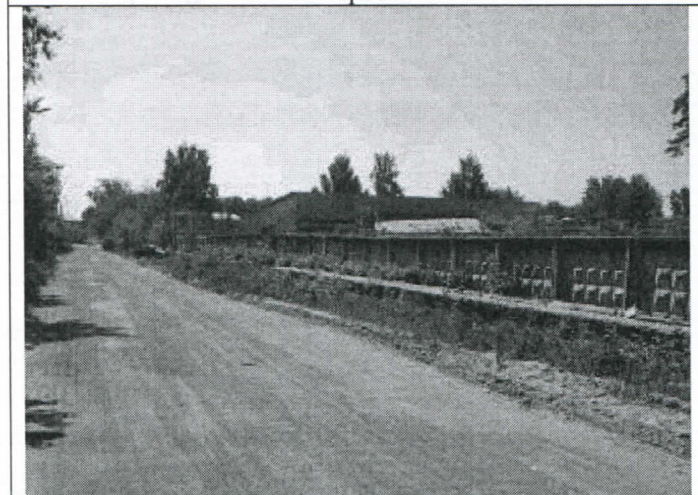
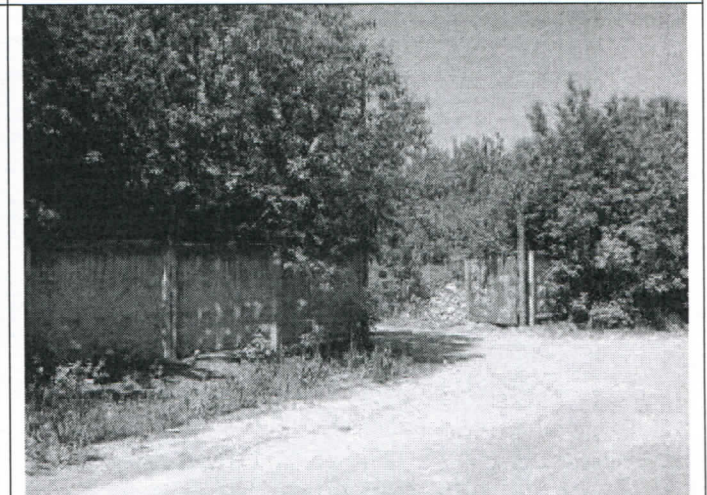




08 06 2010 исполнитель Новикова  
20 исполнитель


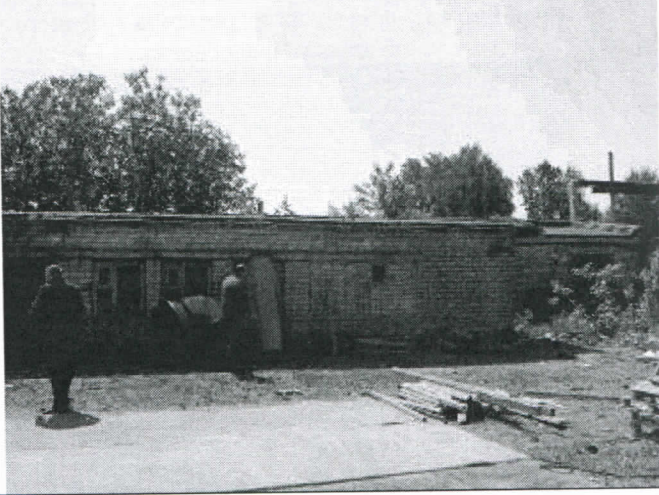



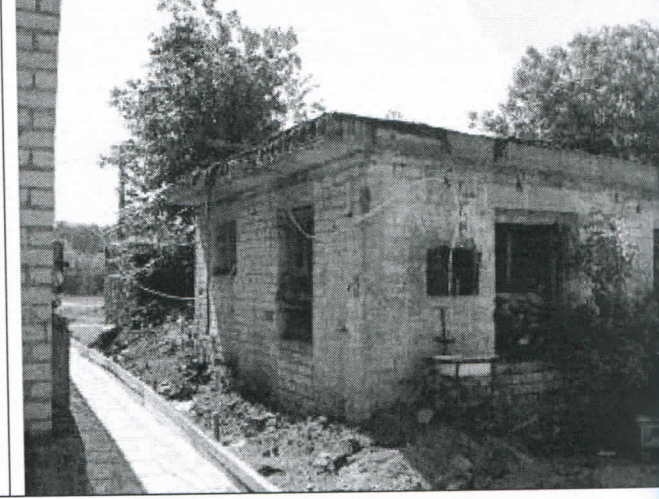


ПРИЛОЖЕНИЕ

**ФОТОГРАФИИ ОБЪЕКТА НЕДВИЖИМОСТИ**

<p>Внешний вид на заезд на территорию соседнего участка по адресу Правобережная 18</p>	<p>Внешний вид на заезд на территорию соседнего участка по адресу Правобережная 18</p>
	
<p>Подъезд к участку по ул. Правобережная со стороны ворот</p>	<p>Въезд на участку с ул. Правобережная (ворота)</p>
	
<p>Внешний вид участка и зданий со стороны въезда на участок (оцениваемые здания вдалеке)</p>	<p>Внешний вид въезда на участок со стороны двора</p>
	



<p>Внешний вид территорию участка со стороны зданий</p> 	<p>Внешний вид здания лит. Б</p> 
<p>Внешний вид здания лит. Б (справа) и лит. В (слева)</p> 	<p>Внешний вид здания лит. Б</p> 
<p>Внешний вид здания лит. В</p> 	<p>Внешний вид здания лит. В</p> 



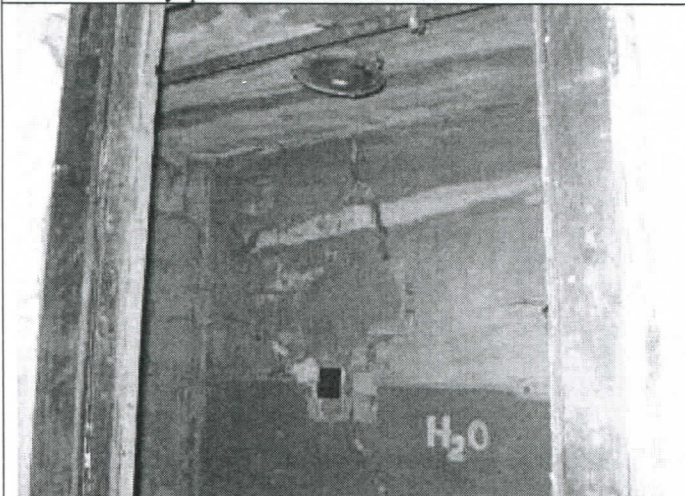
Внутренние помещения здания лит. В



Внутренние помещения здания лит. В



Внутренние помещения здания лит. В



Внутренние помещения здания лит. В



Внутренние помещения здания лит. В



Внутренние помещения здания лит. В

