

ФИЛИАЛ ФЕДЕРАЛЬНОГО ГОСУДАРСТВЕННОГО БЮДЖЕТНОГО УЧРЕЖДЕНИЯ "ФЕДЕРАЛЬНАЯ КАДАСТРОВАЯ ПАЛАТА ФЕДЕРАЛЬНОЙ СЛУЖБЫ ГОСУДАРСТВЕННОЙ РЕГИСТРАЦИИ, КАДАСТРА И КАРТОГРАФИИ" ПО ПЕРМСКОМУ КРАЮ

(полное наименование органа регистрации прав)

Раздел 1

Выписка из Единого государственного реестра недвижимости об основных характеристиках и зарегистрированных правах на объект недвижимости
Сведения об основных характеристиках объекта недвижимости

На основании запроса от 06.09.2017 г., поступившего на рассмотрение 06.09.2017 г., сообщаем, что согласно записям Единого государственного реестра недвижимости:

Помещение	
<small>(вид объекта недвижимости)</small>	
Лист № _____ Раздела 1	Всего листов раздела 1 : _____
Всего разделов: _____	
Всего листов выписки: _____	
06.09.2017 № 59/001/140/2017-169352	
Кадастровый номер:	59:01:5110124:1890
Номер кадастрового квартала:	59:01:5110124
Дата присвоения кадастрового номера:	10.12.2013
Ранее присвоенный государственный учетный номер:	Инвентарный номер: 22931
Адрес:	Пермский край, г. Пермь, Свердловский район, п. Новые Ляды, ул. Островского, д. 81
Площадь, м²:	127.2
Наименование:	Нежилое помещение
Назначение:	Нежилое помещение
Номер этажа, на котором расположено помещение, машино-место:	Подвал № -
Вид жилого помещения:	данные отсутствуют
Кадастровая стоимость (руб.):	487857.79
Кадастровые номера иных объектов недвижимости, в пределах которых расположен объект недвижимости:	59:01:5110124:1146
Виды разрешенного использования:	данные отсутствуют
Сведения об отнесении жилого помещения к определенному виду жилых помещений специализированного жилищного фонда, к жилым помещениям наемного дома социального использования или наемного дома коммерческого использования:	данные отсутствуют
Статус записи об объекте недвижимости:	Сведения об объекте недвижимости имеют статус "актуальные"
Особые отметки:	данные отсутствуют
Получатель выписки:	Селезнева Екатерина, уполномоченное лицо от имени представляемого: МО г. Пермь
ИНЖЕНЕР I КАТЕГОРИИ ТЕРРИТОРИАЛЬНОГО ОТДЕЛА №2	Грандина Е. Г.
<small>(полное наименование должности)</small>	<small>(подпись)</small>
М.П.	<small>(инициалы, фамилия)</small>

Выписка из Единого государственного реестра недвижимости об основных характеристиках и зарегистрированных правах на объект недвижимости
Сведения о зарегистрированных правах

Помещение			
(вид объекта недвижимости)			
Лист №	Раздела <u>2</u>	Всего листов раздела <u>2</u> : ____	Всего разделов: ____
06.09.2017 № 59/001/140/2017-169352		Всего листов выписки: ____	
Кадастровый номер:		59:01:5110124:1890	

1. Правообладатель (правообладатели):	1.1. Муниципальное образование город Пермь
2. Вид, номер и дата государственной регистрации права:	2.1. Собственность, № 59-59/001-59/001/203/2015-1029/1 от 03.11.2015
3. Документы-основания:	3.1. сведения не предоставляются
4. Ограничение прав и обременение объекта недвижимости:	не зарегистрировано
5. Сведения о наличии решения об изъятии объекта недвижимости для государственных и муниципальных нужд:	данные отсутствуют
6. Сведения об осуществлении государственной регистрации прав без необходимого в силу закона согласия третьего лица, органа:	данные отсутствуют

ИНЖЕНЕР I КАТЕГОРИИ ТЕРРИТОРИАЛЬНОГО ОТДЕЛА №2	Грандина Е. Г.
(полное наименование должности)	(инициалы, фамилия)

М.П.

ПРОИЗВОДСТВЕННОЕ УПРАВЛЕНИЕ ГУП
«ЦЕНТР ТЕХНИЧЕСКОЙ ИНВЕНТАРИЗАЦИИ ПЕРМСКОГО КРАЯ»

КОПИЯ

Республика РОССИЯ
Край (область) ПЕРМСКИЙ КРАЙ
Город (район) ПЕРМЬ
Район в городе (посёлок в районе) СВЕРДЛОВСКИЙ

ТЕХНИЧЕСКИЙ ПАСПОРТ НЕЖИЛОГО ПОМЕЩЕНИЯ

В доме № 81 по ул. Островского (Н.Ляды) (Литер А)
(местоположение объекта учёта)

Инвентарный номер	22931					
Кадастровый номер						
	А	Б	В	Г	Д	Е



Технический паспорт составлен по состоянию на

« 07 » декабря 2012 года
(указывается дата обследования объекта учёта)

I. Сведения о принадлежности.

Дата записи	Субъект права: для граждан фамилия, имя, отчество, паспорт; для юридических лиц по Уставу	Документы, подтверждающие право собственности, владения, пользования	Доля (часть, литера)

II. Архитектурно-планировочные и эксплуатационные показатели нежилого помещения.

Назначение *Нежилые помещения*

Использование *культпросвет (не эксплуатируются)*

Год постройки здания *1960*

Число этажей здания *3*

Строительный объем помещения *398* куб. м.

Площадь помещения *127,2* кв. м.

III. Благоустройство нежилого помещения (кв. м.)

1	2	Отопление						Ванны и души			Горячая вода		Газовое снабжение		Лифты			21	22		
		от ТЭЦ		от пром. предпр.		от кварт. котельной		печное	с горячей водой	с дров. колон.	центральное	от колонок	сетевое	баллонное	мусоропровод	пассажирские	грузовые			Телефон	Напольные электроплиты
		на твердом топливе	на газе	на твердом топливе	на газе	на твердом топливе	на газе														
127,2	127,2	127,2									127,2							127,2		127,2	

IV. Стоимость нежилого помещения.

Полная балансовая стоимость _____ руб.

Остаточная балансовая стоимость (с учётом износа) _____ руб.

Действительная инвентаризационная стоимость в ценах 1969 года - 7898 _____ руб.

**КОПИЯ ВЕРНА
СПЕЦИАЛИСТ
ДИО**



V. ЭКСПЛИКАЦИЯ НЕЖИЛОГО ПОМЕЩЕНИЯ.

Литера по плану	Этаж	Номер помещения	Назначение помещений:	Культпросвет			В т.ч.			Высота помещений по внутреннему обмеру	Самовольно возведенная или переоборудованная площадь	Примечания
				Общая площадь	В т.ч.		Общая площадь	В т.ч.				
					основная	вспомогательная		основная	вспомогательная			
A	подвал	5	мастерская	45,3	45,3				2,10			
		6	мастерская	44,8	44,8							
		11	класс	37,1	37,1							
		Итого:		127,2	127,2							
Примечание: Реконструкция пом. № 5, 6, 11 из мест общего пользования жилого дома (подвальные помещения) в нежилое.												



2

**VI. Техническое описание здания (строения)
в котором расположено нежилое помещение.**

№ п/п	Наименование конструктивных элементов	Описание элементов (материал, конструкция или система, отделка и прочие)	
1	2	3	
1	Фундаменты	Бетонные блоки	
2	Наружные и внутренние капитальные стены,	Кирпичные $m=0.68$ м	
3	Перегородки	Гипсолитовые, дощатые	
4	Перекрытия	чердачные	Железобетонные плиты
		междуэтажные	Железобетонные плиты
		подвальные	Железобетонные плиты
5	Крыша, кровля	Скатная шиферная кровля по дощатой обрешетке	
6	Полы	Бетонный, дощатые, окрашены	
7	Проемы	окна	Двойные створные, окрашены
		двери	Филёнчатые, простые на планках, металлические, окрашены
8	Отделка	внутренняя	Оштукатурено, побелено, окрашено, обои
		наружная	
9	Отопление	печи	
		калориферное	
		АГВ	
		центральное отопление другое	От ТЭЦ
10	электро- и сантехнические устройства	электричество	Скрытая тип проводки
		водопровод	От городской центральной сети
		канализация	Сброс в городскую сеть
		горячее водоснабжение	Центральное
		ванны и душ	
		газоснабжение	Сетевое
		напольные электроплиты	
		телефон	Телефонизировано
		радио	Радиофицировано
		телевидение	Комнатные антенны
		сигнализация	
		лифт	
		мусоропровод	
11	Прочие элементы	крыльца	Бетонные
		лестницы	Железобетонные
		другие	

Физический износ здания 33 %

" 07 " декабря " 2012 года	Исполнил	Ефремова Т.В.
" 13 " 12 " 20 12 года	Проверил	Мещеряков С.С.
Паспорт выдан «		20 _____ года
Проверил	Рубцов прощуп управленции Мещеряков С.С.	
Заказчик _____		



**КОПИЯ ВЕРНА
СПЕЦИАЛИСТ
ДИО**

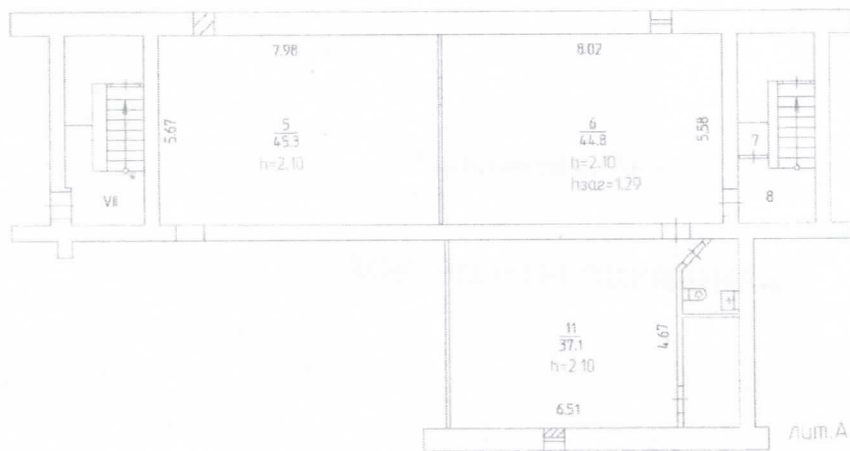
Район Свердловский кв. N _____

ПЛАН

помещения, находящегося в городе Перми

по ул. Островского N 81

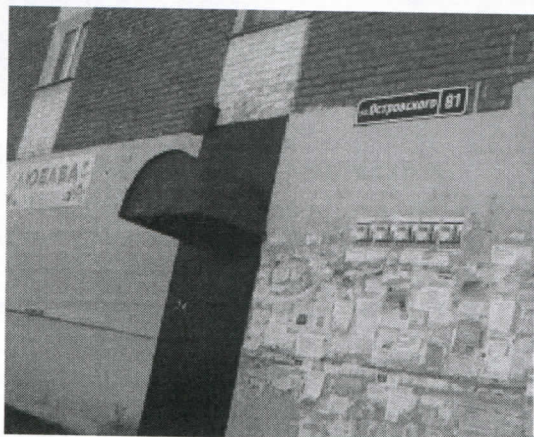
подвал



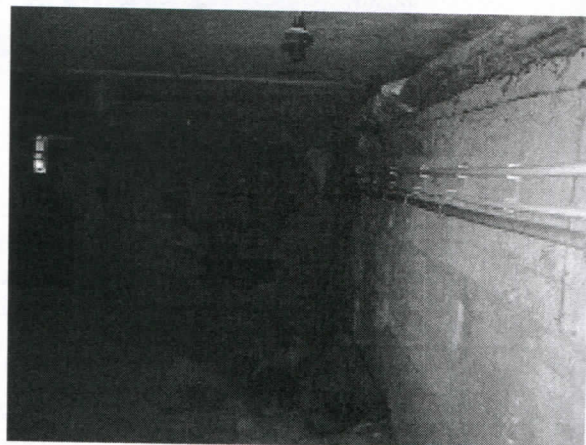
Реконструкция
N пом.(литера): 5,6,11:
' 07 ' 12 2012 г.
Исполнитель: Ефремова Т.В.



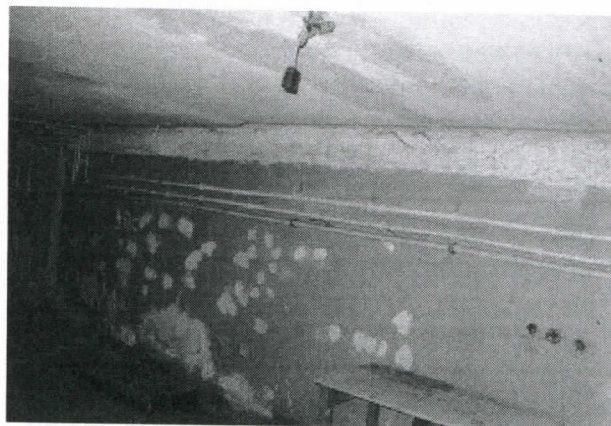
Масштаб 1:200 '07' 12 2012 Исполнитель Ефремова Т.В.



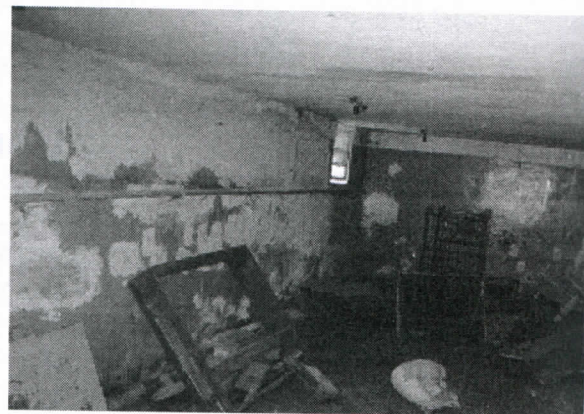
Нежилое помещение, назначение: нежилое, общая площадь 127,2 кв. м., этаж подвал, адрес (местонахождение) объекта: Пермский край, г. Пермь, Свердловский район, п. Новые Ляды, ул. Островского, д.81



Нежилое помещение, назначение: нежилое, общая площадь 127,2 кв. м., этаж подвал, адрес (местонахождение) объекта: Пермский край, г. Пермь, Свердловский район, п. Новые Ляды, ул. Островского, д.81



Нежилое помещение, назначение: нежилое, общая площадь 127,2 кв. м., этаж подвал, адрес (местонахождение) объекта: Пермский край, г. Пермь, Свердловский район, п. Новые Ляды, ул. Островского, д.81



Нежилое помещение, назначение: нежилое, общая площадь 127,2 кв. м., этаж подвал, адрес (местонахождение) объекта: Пермский край, г. Пермь, Свердловский район, п. Новые Ляды, ул. Островского, д.81



Нежилое помещение, назначение: нежилое, общая площадь 127,2 кв. м., этаж подвал, адрес (местонахождение) объекта: Пермский край, г. Пермь, Свердловский район, п. Новые Ляды, ул. Островского, д.81