



МИНИСТЕРСТВО ЭКОНОМИЧЕСКОГО РАЗВИТИЯ
РОССИЙСКОЙ ФЕДЕРАЦИИ

ФЕДЕРАЛЬНАЯ СЛУЖБА ГОСУДАРСТВЕННОЙ РЕГИСТРАЦИИ,
КАДАСТРА И КАРТОГРАФИИ
(РОСРЕЕСТР)

Управление Федеральной службы государственной регистрации, кадастра и
картографии по Пермскому краю
(Управление Росреестра по Пермскому краю)

СВИДЕТЕЛЬСТВО О ГОСУДАРСТВЕННОЙ РЕГИСТРАЦИИ ПРАВА

повторное, взамен свидетельства: 19.11.2010

Дата выдачи:

06.05.2015

Документы-основания: • Решение малого Совета Пермского городского Совета народных
депутатов от 13.07.1993г. № 163

Субъект (субъекты) права: Муниципальное образование "Город Пермь"

Вид права: Собственность

Кадастровый(условный) номер: 59:01:1713017:2672

Объект права: Нежилое помещение, расположенное в подвале, назначение: нежилое, общая
площадь 233 кв.м, номера на поэтажном плане 9-11,14-21,39-41, адрес (местонахождение)
объекта: Пермский край, г.Пермь, Кировский район, ул.Адмирала Нахимова, д.10

Существующие ограничения (обременения) права: не зарегистрировано

О чем в Едином государственном реестре прав на недвижимое имущество и сделок с ним "03"
июня 2005 года сделана запись регистрации № 59-59-01/632/2005-110

Государственный регистратор



Гельфенбуйм О. А.

АА 59 5 1 9

59-59-01/632/2005-110

**ЦЕНТР ТЕХНИЧЕСКОЙ ИНВЕНТАРИЗАЦИИ ПЕРМСКОГО КРАЯ
КИРОВСКИЙ ОТДЕЛ**

Область, республика, край Пермский
 Город Пермь
 Район города Кировский

ТЕХНИЧЕСКИЙ ПАСПОРТ НЕЖИЛОГО ПОМЕЩЕНИЯ

В доме № 10 по улице (пер.) АДМИРАЛА НАХИМОВА (Литер А)

Инвентарный номер	2103					
Номер в реестре жилищного фонда						
Кадастровый номер						
	А	Б	В	Г	Д	Е

Паспорт составлен по состоянию на : 27 июля 2012 г.

(указывается дата обследования объекта учета)

Описание зданий и сооружений.
(ул. АДМИРАЛА НАХИМОВА ,дом№ 10 лит.А)

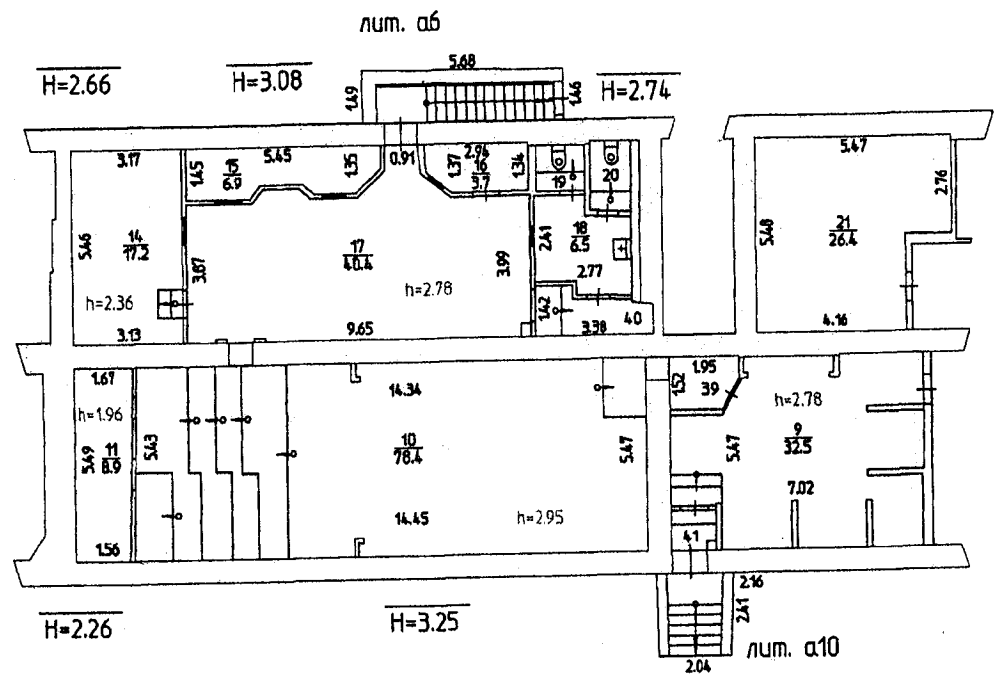
Литера	Наименование	По наружному обмеру			Характеристика конструктивных элементов				
		Дли-на м.	Ш и р	Пло-щадь кв.м.	Фундамент	Стены (или материал конструкции)	Перекрытия	Крыша	Полы
а6	спуск в подвал			8,4		подземные железобетонные,надземные кирпичные железобетонный			
а10	спуск в подвал			5,1					

КОПИЯ

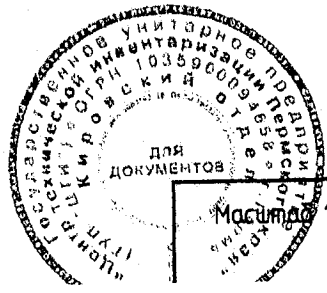
Район Кировский кв. N 3023

ПЛАН
строения, находящегося в городе Перми
по ул. Адмирала Нахимова N 10
Лит А

ПОДВАЛ
H=3.08
Hзагл=2.08



Реконструкция
пом. 41



Масштаб 1:200 27 07 2012 исполнитель Черемисина

У. Экспликация нежилого помещения

И в а- ло ла ну	Этаж	№ помещения по плану	Назначение помещений	школьная			Площадь лоджий, б алкон, пр очей	Высота помещений по внутрен- нему обмеру	Площадь возведенная (измененная) без разрешительных документов	Примеча ние
				Общая полезная площадь	В т.ч. площадь					
					основная	вспомога- тельная				
		9	основная	32,5	32,5		2,78			
	подв.	10	основная	78,4	78,4		2,95			
		11	подсоб. помещ-е	8,9		8,9	1,96			
		14	костюмерная	17,2	17,2		2,36			
		15	раздевалка	6,9		6,9	2,78			
		16	раздевалка	3,7		3,7				
		17	вестибюль	40,4		40,4				
		18	умывальник	6,5		6,5	2,44			
		19	туалет	1,8		1,8				
		20	туалет	2,3		2,3				
		21	кладовая	26,4		26,4	2,78			
		39	коридор	2,8		2,8				
		40	коридор	3,8		3,8	2,44			
		41	тамбур	1,4		1,4	2,11			

того по нежилым помещениям

233,0	128,1	104,9
-------	-------	-------

жилые помещения не эксплуатируются. По состоянию на дату проведения технической инвентаризации объекта 07.2012г. в сравнении с данными технической инвентаризации 17.01.2005г. на объекте произошли следующие изменения: реконструкция пом.41 (пробивка дверного проема в капитальной стене с возведением лит.а10-слух в вал), установки перегородок в пом.9,17,39,40,41.

**VI. Техническое описание здания (строения),
в котором расположено нежилое помещение.**

В

6

1		2	3
Наименования конструктивного элемента		Описание элементов (материал, конструкция или система, отделка и прочее)	
1		Фундамент	сборный железобетонный ленточный
2		Наружные и внутренние капитальные стены	крупноблочные т=65см, подвал-железобетонные т=65 см
3		Перегородки	гипсолитовые, кирпичные
4	Перекрытия	чердачные	железобетонные плиты
		междуэтажные	железобетонные плиты
		подвальные	железобетонные плиты
5		Крыша	
6		Полы	дощатые, керамическая плитка, бетонные
7	Проемы	окна	двойные створные
		двери	филенчатые, деревянные однопольные
8	Отделка	внутренняя	затирка, побелка, штукатурка, окраска, керамическая плитка
		наружная	затирка, побелка
9	Отопление	печи	
		калориферное	
		АГВ	
		центральное отопление	от ТЭЦ на газе
		другое	
9	Электро-и сантехнические устройства	электричество	проводка скрытая
		водопровод	центральный
		канализация	централизованный сброс
		горячее водоснабжение	централизованное
		ванны и душ	чугунные
		газоснабжение	центральное
		лифт	
		напольные электроплиты	
		телефон	от сети
		радио	от сети
		телевидение	индивидуальная антенна
		сигнализация	
		мусоропровод	
вентиляция	приточно-вытяжная		
		крыльца	
		лестницы	железобетонные
		Физический износ	24%

Дата		Фамилия, имя, отчество	Подпись
27 июля 2012 г.	Исполнил	Черемисина С.И.	
31 июля 2012 г.	Проверил	Казакова О.И.	

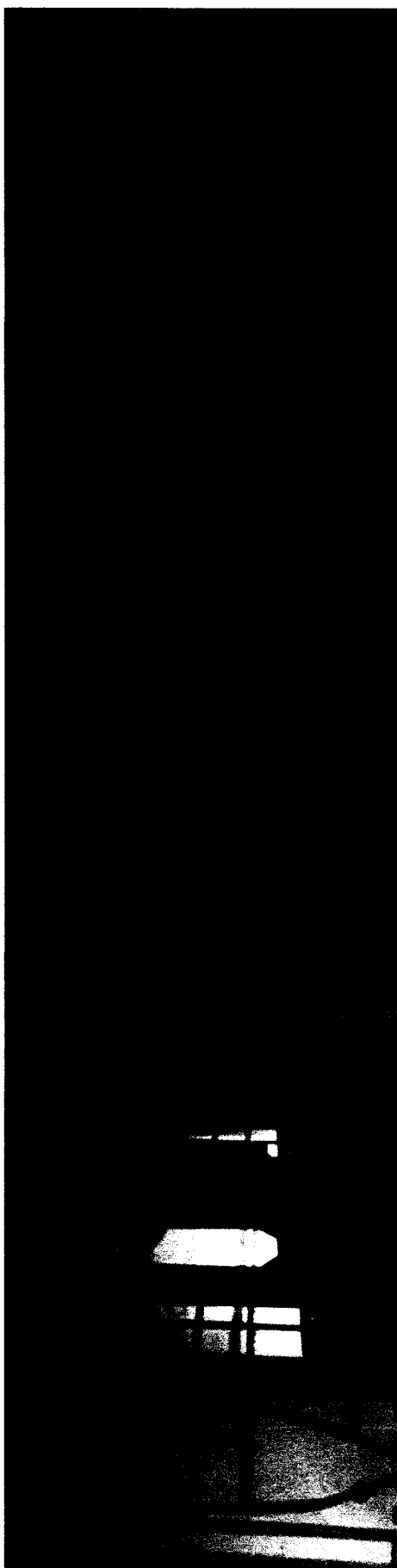
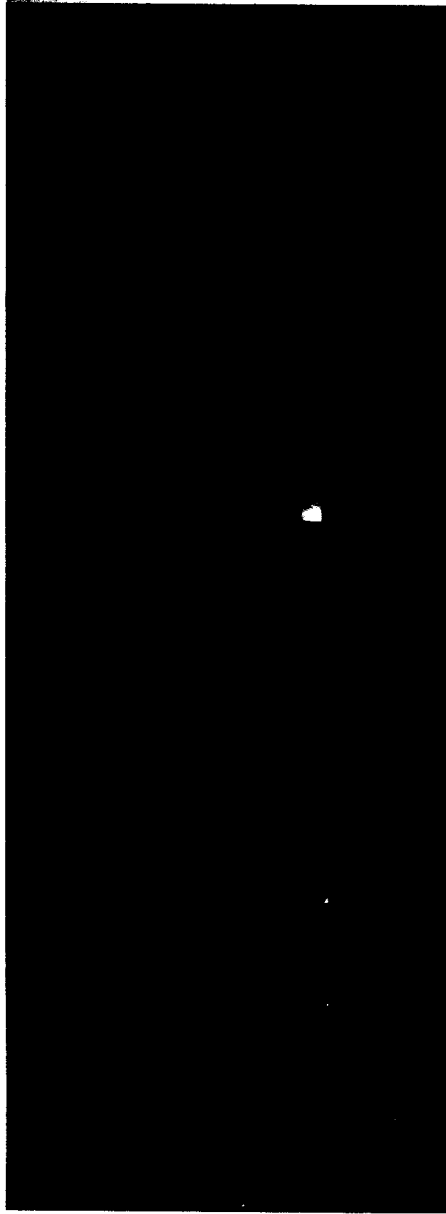
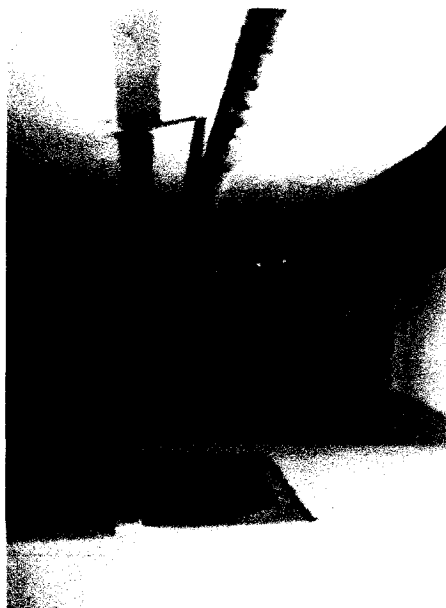
Паспорт выдан " _____ " _____ года
 Заказчик _____
 Руководитель (уполномоченное лицо) _____
 Стактопуло Е.Н.

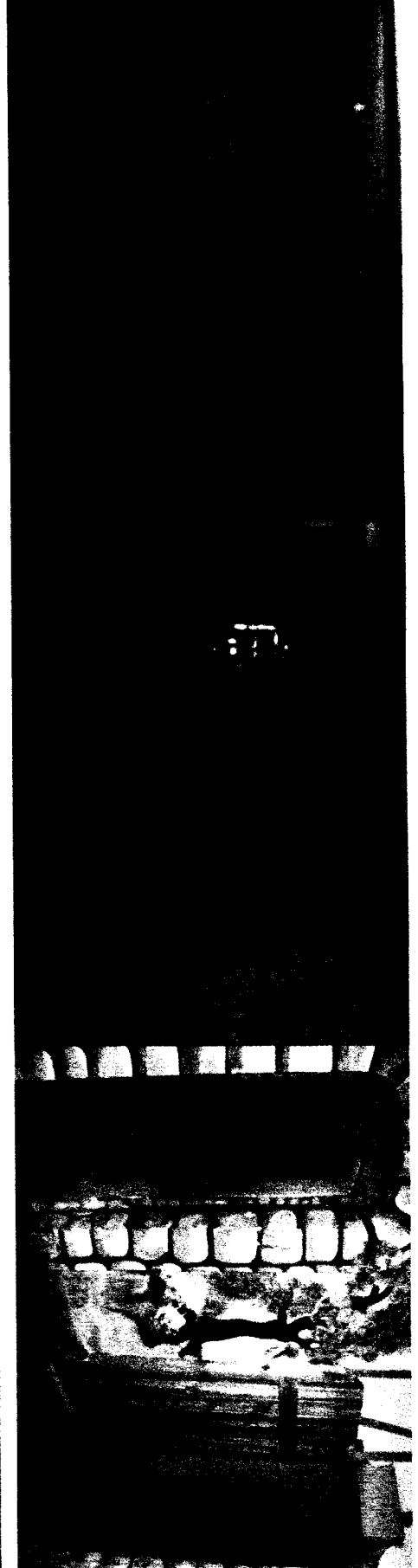
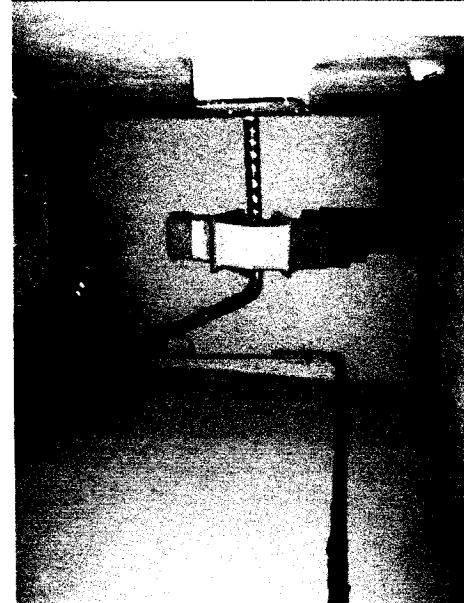
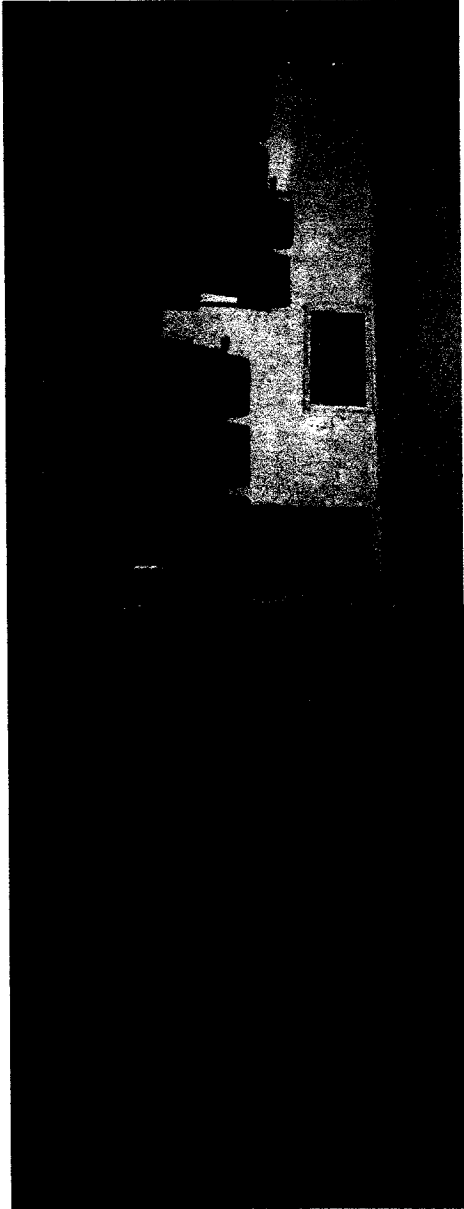
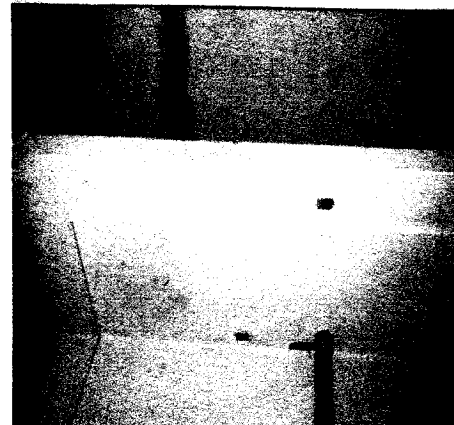
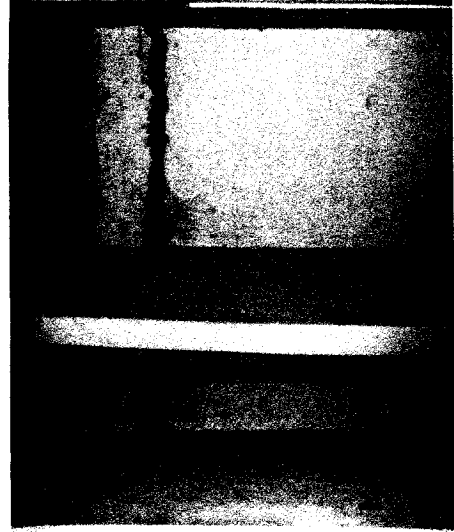
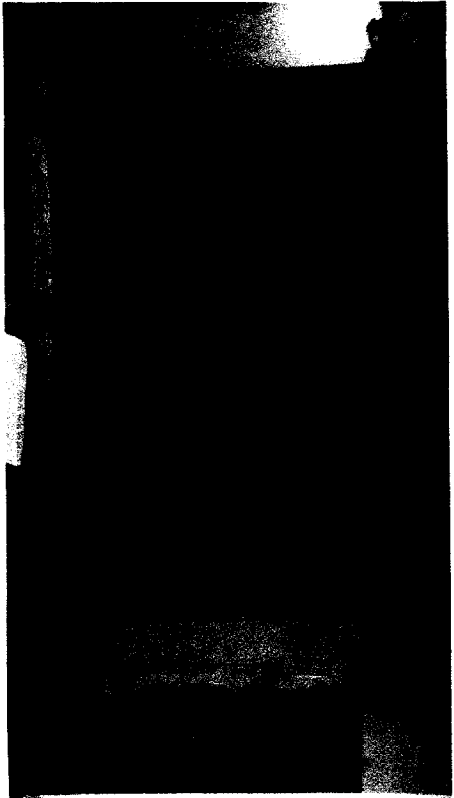


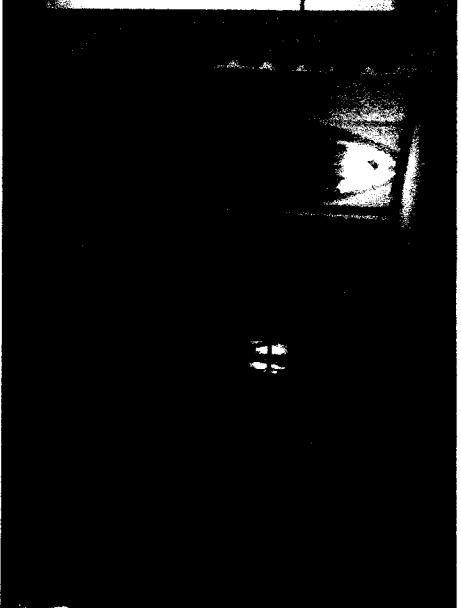
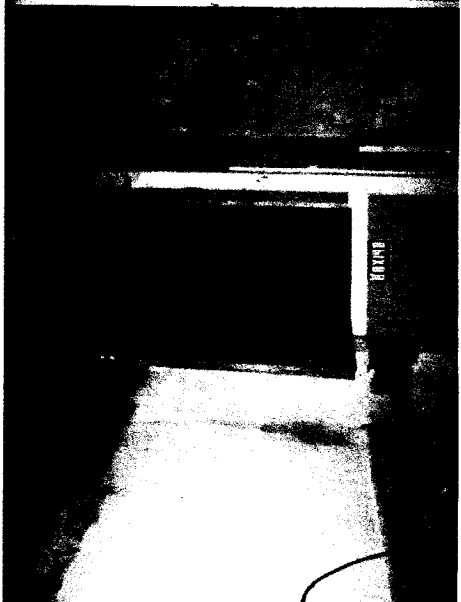
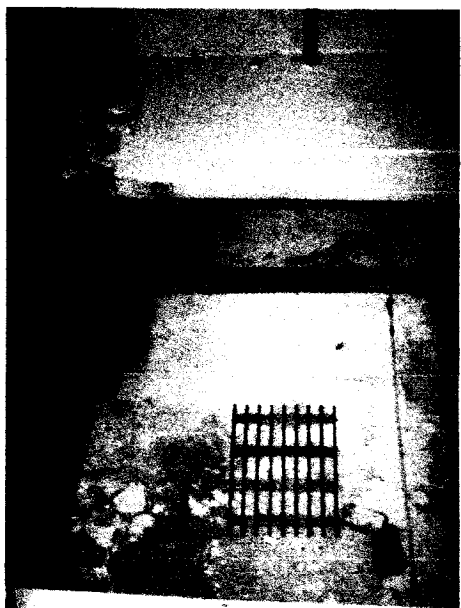
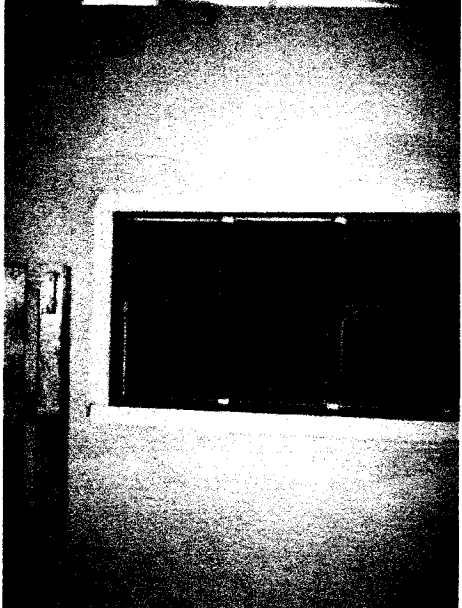
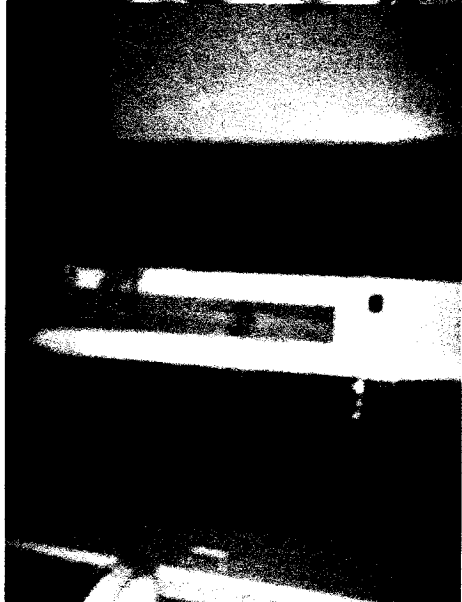
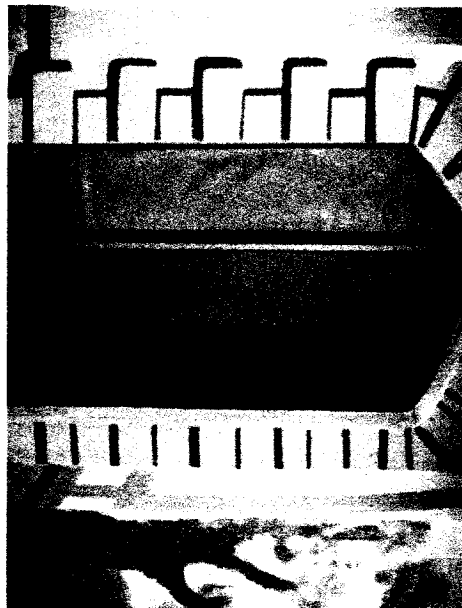
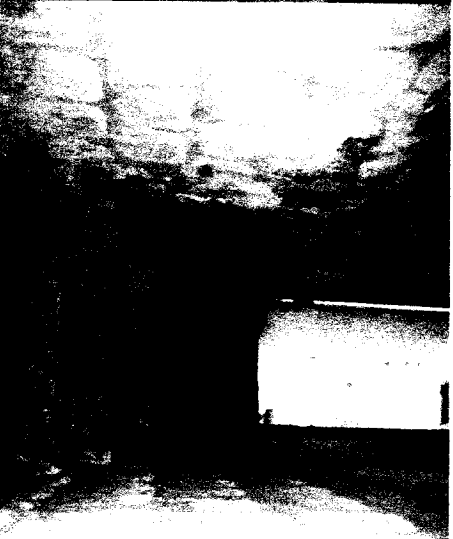
5.2.3 Фотографии объекта оценки



Исполнитель: «Оценочная компания «Тереза»







Исполнитель: «Оценочная компания «Трезва»