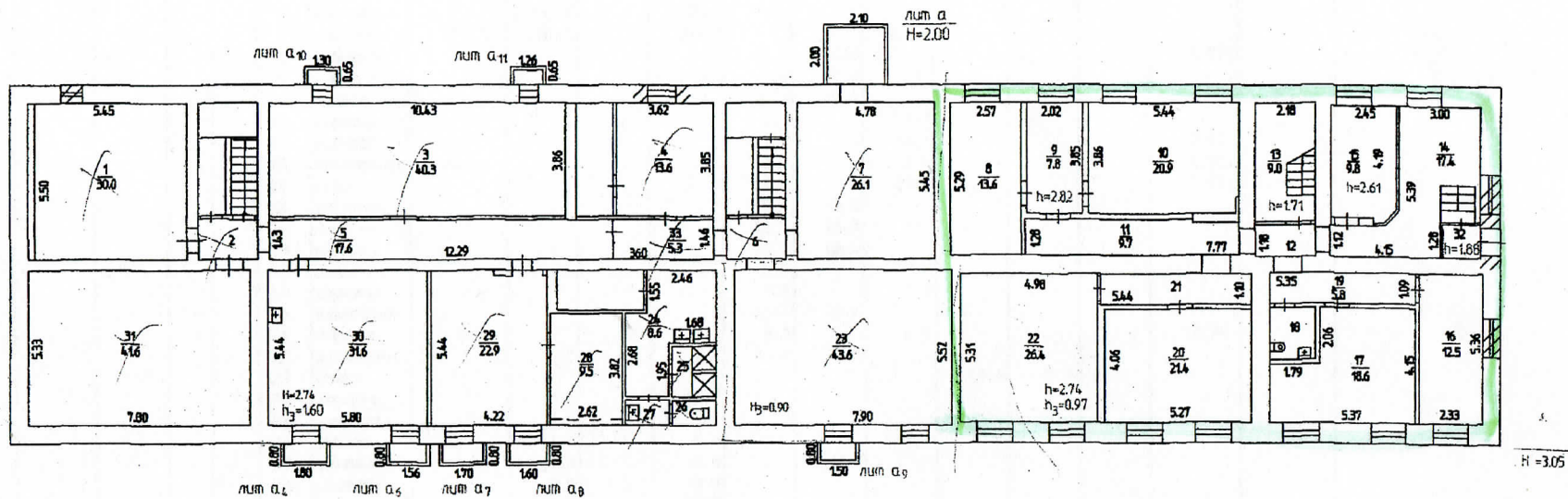


помещения, находящегося в городе Перми
по ул. Елькина N 4

ЦОКОЛЬНЫЙ ЭТАЖ



20.08.09

На переоборудование
пом. N 8-22.32
из жилых квартир
разрешение не предъявлено
Дата 10.09.08 Подпись Рыжикова

Реконструкция
N пом. (литера): 4.32
" 10 " 09 2008г.
Исполнитель: Рыжикова



NS

У. ЭКСПЛИКАЦИЯ НЕЖИЛОГО ПОМЕЩЕНИЯ.

Дата записи	Литера	Этаж	№ Пом.	№ по плану	Назначение помещений	формула подсчета частей помещения	учрежденческая			учебно-научная			прочая		Высота помещения по внутр. обмеру	Самовольно возведен. или переоборудов. площадь			
							общая площадь	в т.ч.		общая площадь	в т.ч.		общая площадь	в т.ч.					
								полезн.	подсобн.		полезн.	подсобн.		полезн.			подсобн.		
10.09.08	А	цок.		1	склад								30.0	30.0	2.74				
				2	коридор		2.4		2.4										
				3	мастерская														
				4	кабинет		13.6	13.6						40.3			40.3		
				5	коридор		17.6		17.6										
				6	коридор		2.6		2.6										
				7	коридор		26.1		26.1										
				8	кабинет					13.6	13.6							2.82	
				9	кабинет					7.8	7.8								
				10	аудитория					20.9	20.9								
				11	коридор							9.7							
				12	коридор							2.6						2.61	
				13	лестничная клетка							9.0						1.71	
				14	холл							17.4	17.4					2.61	
				15	кабинет							9.8	9.8						
				16	кабинет							12.5	12.5						
				17	кабинет							18.6	18.6						
				18	сан. узел							2.8		2.8					
				19	коридор							5.8		5.8					
				20	аудитория							21.4	21.4						
				21	коридор							6.0		6.0					2.74
				22	аудитория							26.4	26.4						
				23	склад												43.6	43.6	
				24	коридор						8.6		8.6						
				25	душевая						2.9		2.9						
				26	туалет						1.6		1.6						
				27	умывальник						1.4		1.4						
				28	сушилка						9.5		9.5						
				29	раздевалка						22.9		22.9						
				30	комната отдыха						31.6		31.6						
				31	мастерская												41.6	41.6	
				32	тамбур								1.7				1.7		
				33	коридор						5.3		5.3						
Итого по цок. эт.							146.1	13.6	132.5	186.0	131.0	55.0	155.5	155.5					

Площадь изменилась в результате :
 - установки и демонтажа перегородок в помещениях № 1, 3, 5, 23, 24, 25, 29, 30, 33;
 - уточнения размеров в помещениях № 7, 28.
 Реконструкция помещений № 4, 32 заключается в пробивке проемов в капитальной стене.
 Установлены сан тех приборы в помещениях № 24, 25, 30.

Г (часть, д
 лит А

И

В. М.

РАСПИСКА

22

07.0