



**АДМИНИСТРАЦИЯ ГОРОДА ПЕРМИ
ДЕПАРТАМЕНТ
ЗЕМЕЛЬНЫХ ОТНОШЕНИЙ**

Ул. Сибирская, 15, г. Пермь, 614000

Тел. (342) 212-46-78, факс 212-41-51

E-mail: dzo@gorodperm.ru

<http://www.gorodperm.ru>

ОКПО 98056446, ОГРН 1065902057594

ИНН 5902293379, КПП 590201001

Начальнику департамента
имущественных отношений
администрации города Перми
А.А.Хаткевичу

25.11.2016 № СЭД-21-01-51-3364

На № _____ от _____

Передача документации на
торги

Уважаемый Александр Александрович!

В соответствии с п.4.1.6. Регламента взаимодействия функциональных органов администрации города Перми при проведении аукционов по продаже земельных участков, находящихся в муниципальной собственности города Перми, и участков, государственная собственность на которые не разграничена, либо аукционов на право заключения договоров аренды земельных участков, находящихся в муниципальной собственности города Перми, и участков, государственная собственность на которые не разграничена, утвержденного постановлением администрации города Перми от 20.11.2015 № 964, направляем Вам документацию для проведения торгов по земельным участкам согласно приложению к распоряжению начальника департамента земельных отношений от 22.11.2016 № 2596.

Приложение: 1. Пакеты документации с описью передаваемых материалов.
2. Информация по земельным участкам на 4 л. в 1 экз.

С уважением,
Начальник департамента

Е.А.Товмасын



АДМИНИСТРАЦИЯ ГОРОДА ПЕРМИ
РАСПОРЯЖЕНИЕ
НАЧАЛЬНИКА ДЕПАРТАМЕНТА ЗЕМЕЛЬНЫХ ОТНОШЕНИЙ

22.11.2016

№ 2596

**О проведении аукциона
по продаже земельных участков,
аукциона на право заключения
договоров аренды
земельных участков
в Индустриальном и
Орджоникидзевском районах
города Перми**

На основании статьи 39.11 Земельного кодекса Российской Федерации, Положения о департаменте земельных отношений администрации города Перми, утвержденного решением Пермской городской Думы от 24 февраля 2015 г. № 39, постановления администрации города Перми от 20 ноября 2015 г. № 964 «Об утверждении Регламента взаимодействия функциональных органов администрации города Перми при проведении аукционов по продаже земельных участков, находящихся в муниципальной собственности города Перми, и участков, государственная собственность на которые не разграничена, либо аукционов на право заключения договоров аренды земельных участков, находящихся в муниципальной собственности города Перми, и участков, государственная собственность на которые не разграничена»:

1. Провести аукцион по продаже земельных участков, государственная собственность на которые не разграничена, аукцион на право заключения договоров аренды земельных участков, государственная собственность на которые не разграничена, согласно перечню земельных участков, выставляемых на торги, указанных в приложении к настоящему распоряжению.
2. Настоящее распоряжение вступает в силу с даты подписания.
3. Контроль за исполнением распоряжения возложить на первого заместителя начальника департамента земельных отношений администрации города Перми П.Д.Пахунова.

Е.А.Товмасын

Приложение
к распоряжению начальника
департамента земельных
отношений администрации
города Перми
от 22.11.2016 № 2596

**ПЕРЕЧЕНЬ
земельных участков, выставляемых на торги**

№	Кадастровый номер	Площадь, кв.м.	Адрес	Разрешенное использование	Предполагаемый вид права	Срок
1	2	3	4	5	6	7
1	59:01:4416068:11	495	г.Пермь, Индустриальный район, ул.Ягодная,2а	индивидуальное жилищное строительство	собственность	
2	59:01:4416068:12	496	г.Пермь, Индустриальный район, ул.Ягодная,2б	индивидуальное жилищное строительство	собственность	
3	59:01:4413942:88	1604	г.Пермь, Индустриальный район, ул.1-я Гириная,51	индивидуальное жилищное строительство	аренда	20 лет
4	59:01:3812875:5	860	г.Пермь, Орджоникидзевский район, ул.Химиков,4	индивидуальное жилищное строительство	аренда	20 лет



**АДМИНИСТРАЦИЯ ГОРОДА ПЕРМИ
РАСПОРЯЖЕНИЕ
ЗАМЕСТИТЕЛЯ ГЛАВЫ АДМИНИСТРАЦИИ ГОРОДА ПЕРМИ -
НАЧАЛЬНИКА ДЕПАРТАМЕНТА
ГРАДОСТРОИТЕЛЬСТВА И АРХИТЕКТУРЫ**

27.09.2016

№ СЭД-22-01-03-1189

**Об утверждении
градостроительного плана
земельного участка
по ул.Ягодной
в Индустриальном районе**

В соответствии со статьями 44, 45, 46 Градостроительного кодекса Российской Федерации, приказом Министерства строительства и жилищно-коммунального хозяйства Российской Федерации от 06 июня 2016 г. № 400/пр «Об утверждении формы градостроительного плана земельного участка», решением Пермской городской Думы от 27 сентября 2011 г. № 193 «О создании департамента градостроительства и архитектуры администрации города Перми», распоряжением заместителя главы администрации города Перми - начальника департамента градостроительства и архитектуры администрации города Перми от 21 января 2016 г. № СЭД-22-01-03-57 «О формировании земельных участков для строительства, предоставляемых на торгах (конкурсах, аукционах) на территории города Перми» (в ред. от 10.03.2016 № СЭД-22-01-03-167):

1. Утвердить градостроительный план земельного участка (кадастровый номер: 59:01:4416068:12) по ул.Ягодной в Индустриальном районе № RU90303000-0000000000160987, подготовленный в виде отдельного документа.

2. Управлению информационного обеспечения градостроительной деятельности департамента градостроительства и архитектуры администрации города Перми (далее – департамент) разместить градостроительный план земельного участка в информационной системе обеспечения градостроительной деятельности города Перми.

3. Настоящее распоряжение вступает в силу с даты подписания.

4. Контроль за исполнением распоряжения возложить на начальника управления территориального планирования и механизмов реализации департамента Дылдина И.Ю.

Верно
Главный специалист
служебной корреспонденции
28.09.2016



А.Г.Ярославцев

Е.Н.Мизгирева

Градостроительный план земельного участка

№ **RU90303000-000000000000160987**

Градостроительный план земельного участка подготовлен на основании
Распоряжения заместителя главы администрации города Перми - начальника департамента
градостроительства и архитектуры от 21.01.2016 № СЭД-22-01-03-57 «О формировании
земельных участков для строительства, предоставляемых на торгах (конкурсах, аукционах) на
территории города Перми»

(реквизиты решения уполномоченного федерального органа исполнительной власти, или органа исполнительной власти
субъекта Российской Федерации, или органа местного самоуправления о подготовке документации по планировке
территории, либо реквизиты обращения и ф.и.о. заявителя - физического лица, либо реквизиты обращения
и наименование заявителя - юридического лица о выдаче градостроительного плана земельного участка)

Местонахождение земельного участка

Пермский край

(субъект Российской Федерации)

г. Пермь, Индустриальный район, ул. Ягодная

(муниципальный район или городской округ)

(поселение)

Кадастровый номер земельного участка 59:01:4416068:12, 25.08.2016

Описание местоположения границ земельного участка:

Согласно кадастровой выписке о земельном участке от 31.08.2016 № 5900/201/16-648132

Площадь земельного участка 496 кв.м

Описание допустимого местоположения объекта капитального
строительства на земельном участке:

В границах места допустимого размещения объекта капитального строительства

План подготовлен начальником управления информационного обеспечения градостроительной
деятельности департамента градостроительства и архитектуры
администрации г. Перми

(ф.и.о., должность уполномоченного лица, наименование органа или организации)



М.П.

16.09.16

(дата)

Булатов Ю.В.

(подпись)

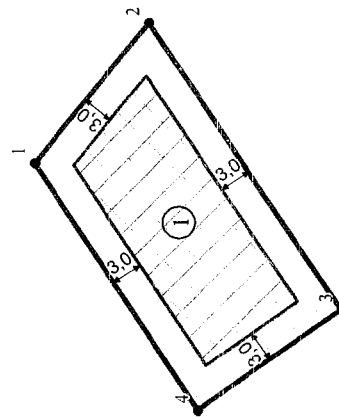
Булатов Ю.В.

(расшифровка подписи)

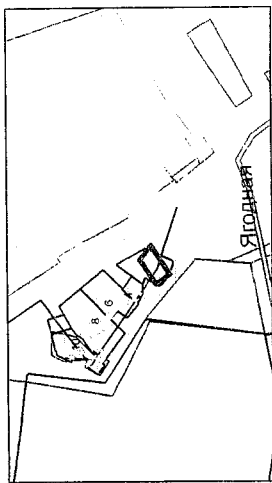
(наименование уполномоченного федерального органа исполнительной власти, или органа исполнительной
власти субъекта Российской Федерации, или органа местного самоуправления)

(дата)

1. Чертеж градостроительного плана земельного участка



Ситуационный план расположения земельного участка
М 1:5000



Охранные зоны коммуникаций
Приаэродромная территория

Координаты земельного участка в
системе координат города Перми

№	X	Y
1	-6866,76	-3348,31
2	-6877,60	-3335,14
3	-6895,50	-3362,34
4	-6882,00	-3371,82

26 03
[Signature]

Условные обозначения

- ① Номер зоны допустимого размещения объекта капитального строительства
- Поворотные точки границы земельного участка
- Место допустимого размещения объекта капитального строительства
- ↔ Отступы от границ
- ▭ Граница земельного участка
- Водоохранная зона, Прибрежная защитная полоса

Имя	Фамилия	Лист	№ док.	Повторить	Дата
Иванов	Иванов	1	1		09.16
Иванов	Иванов	1	1		09.16

Градостроительный план земельного участка		Статус	Лист	Листов
Пермский край, г.Пермь Индустриальный район, ул. Ягодная		ГП	1	1

Градостроительный план земельного участка		Чертеж градостроительного плана	
с код. №59-01-4416068-12 площадь 0,0496 га		М 1:500	

Градостроительный план земельного участка		Градостроительный план	
Пермский край, г.Пермь Индустриальный район, ул. Ягодная		М 1:500	

Градостроительный план земельного участка		Градостроительный план	
Пермский край, г.Пермь Индустриальный район, ул. Ягодная		М 1:500	

Департамент
градостроительства и архитектуры
Администрации г.Перми

1. Чертеж градостроительного плана земельного участка <1>

1:500 (масштаб)

Градостроительный план земельного участка создается на основе материалов картографических работ, выполненных в соответствии с требованиями федерального законодательства <2>, <3>

(масштаб)

Градостроительный план земельного участка, предназначенного для строительства, реконструкции линейного объекта и подготавливаемый в случаях, предусмотренных частью 4 статьи 4 Федерального закона от 29 декабря 2004 г. № 191-ФЗ "О введении в действие Градостроительного кодекса Российской Федерации" (Собрание законодательства Российской Федерации, 2005, № 1, ст. 17; № 30, ст. 3122; 2006, № 1, ст. 17; № 27, ст. 2881; № 52, ст. 5498; 2007, № 21, ст. 2455; № 49, ст. 6071; № 50, ст. 6237; 2008, № 20, ст. 2251; № 30, ст. 3604; 2009, № 1, ст. 19; № 11, ст. 1261; № 19, ст. 2283; № 29, ст. 3611; № 48, ст. 5723; № 52, ст. 6419, 6427; 2010, № 31, ст. 4209; № 40, ст. 4969; № 52, ст. 6993; 2011, № 13, ст. 1688; № 30, ст. 4563, 4594; 2012, № 26, ст. 3446; № 27, ст. 3587; № 53, ст. 7614, 7615; 2013, № 14, ст. 1651; № 23, ст. 2866; № 30, ст. 4072; № 52, ст. 6976; 2014, 3 26, ст. 3377; 2015, № 1, ст. 9, 38, 52, 72; № 9, ст. 1195; № 10, ст. 1418; № 17, ст. 2477, № 27, ст. 3951; № 29, ст. 4347, ст. 4376; 2016, № 1, ст. 22), создается на основании картографического материала, выполненного в масштабе: 1:50 000, 1:100 000, 1:200 000, 1:500 000. При подготовке картографического материала руководствоваться требованиями федерального/регионального законодательства <4>

Площадь земельного участка 496 кв. м. <2>, <3>, <4>

На чертеже градостроительного плана земельного участка указываются:

- схема расположения земельного участка в окружении смежно расположенных земельных участков (ситуационный план); <2>, <4>
- границы земельного участка с координатами характерных точек; <2>, <3>, <4>
- красные линии; <2>, <3>, <4>
- обозначение и экспликация существующих (на дату формирования градостроительного плана) объектов капитального строительства, объектов незавершенного строительства и их кадастровые (иные) номера по порядку <2>, <4>;
- минимальные отступы от границ земельного участка в целях определения мест допустимого размещения объекта капитального строительства, за пределами которых запрещено строительство; <2>, <4>
- границы зон планируемого размещения объектов капитального строительства для государственных или муниципальных нужд (при наличии);
- места допустимого размещения объекта капитального строительства; <2>, <4>
- границы зон с особыми условиями использования территории (зон охраны объектов культурного наследия, санитарно-защитные, водоохраные зоны и иные зоны), а также графическая информация об иных ограничениях в использовании земельного участка (при наличии) <2>, <3>, <4>;
- границы зон действия публичных сервитутов (при наличии) <2>, <3>, <4>;
- точки подключения (технологического присоединения) объектов капитального строительства к сетям инженерно-технического обеспечения, за исключением сетей электроснабжения (при наличии возможности их отображения на ситуационном плане) <6>;
- условные обозначения отображаемой информации;

Чертеж градостроительного плана земельного участка разработан на топографической основе в масштабе

(_____), выполненной _____ (дата)

(наименование кадастрового инженера)

Чертеж градостроительного плана земельного участка разработан

16.09.2016, Департамент градостроительства и архитектуры администрации г. Перми
(дата, наименование организации)

2. Информация о градостроительном регламенте <2> либо требованиях к назначению, параметрам и размещению объекта капитального строительства <1>, <3>, <4>, <5>

Решение Пермской городской Думы от 26.06.2007 № 143 "Об утверждении Правил землепользования и застройки города Перми"

(наименование представительного органа местного самоуправления, реквизиты акта об утверждении правил землепользования и застройки, информация обо всех предусмотренных градостроительным регламентом видах разрешенного использования земельного участка (за исключением случаев предоставления земельного участка для государственных или муниципальных нужд))

2.1. Информация о видах разрешенного использования земельного участка <2>, <3>, <4>

Ж-5 Зона индивидуальной усадебной жилой застройки

основные виды разрешенного использования земельного участка:

- индивидуальное жилищное строительство
- блокированные жилые дома, не предназначенные для раздела на квартиры
- детские сады, иные детские дошкольные учреждения
- общеобразовательные учреждения (школы, гимназии, прочие)
- детские площадки с элементами озеленения
- площадки для отдыха с элементами озеленения
- площадки для выгула собак с элементами озеленения
- жилищно-эксплуатационные и аварийно-диспетчерские службы
- диспетчерский пункт электротранспорта
- объекты наружного противопожарного водоснабжения (пожарные резервуары, водоемы, пирсы и прочие)

условно разрешенные виды использования земельного участка:

- интернаты для престарелых и инвалидов, дома ребенка, приюты, ночлежные дома
- школы-интернаты
- организации социальной защиты
- магазины (не более 400 кв. м)
- аптеки
- амбулаторно-поликлинические учреждения
- клубы многоцелевого и специализированного назначения с ограничением по времени работы
- физкультурно-оздоровительные сооружения с ограничением по времени работы
- спортивные площадки
- приемные пункты прачечных и химчисток
- объекты почтовой связи
- объекты общественного питания
- ветлечебницы без постоянного содержания животных (при условии создания санитарно-защитной зоны не менее 50 м)
- ЭЦ, РС, РП, ВНС, КНС, ЦТП, ТП, ГРУ площадью застройки более 100 кв. м, предназначенные для обслуживания линейных объектов, на отдельном земельном участке
- антенны сотовой, радиорелейной и спутниковой связи
- объекты религиозного назначения
- гостиницы, гостевые дома (общей площадью не более 500 кв. м)

вспомогательные виды использования земельного участка:

- зеленые насаждения
- стоянки легковых автомобилей
- гаражи на земельном участке индивидуального отдельно стоящего блокированного жилого дома вместимостью до 3 легковых автомобилей
- хозяйственные постройки, в том числе строения для содержания домашнего скота и птицы, бани
- постройки для занятий предпринимательской деятельностью
- теплицы, оранжереи
- сады, огороды
- скважины для забора воды, индивидуальные колодцы (при условии организации зоны санитарной охраны не менее 30-50 м выше по потоку грунтовых вод)
- индивидуальные бани, надворные туалеты
- объекты наружного противопожарного водоснабжения (пожарные резервуары, водоемы)
- площадки для сбора мусора
- ЦТП, ТП, РП

2.2. Требования к назначению, параметрам и размещению объекта капитального строительства на указанном земельном участке. Назначение объекта капитального строительства <2>

Назначение объекта капитального строительства

№ 1, Индивидуальное жилищное строительство
(согласно чертежу) (назначение объекта капитального строительства)

2.2.1. Предельные (минимальные и (или) максимальные) размеры земельного участка и предельные параметры разрешенного строительства, реконструкции объекта капитального строительства, включая площадь <2>

Кадастровый номер земельного участка согласно чертежу градостр. плана	Длина (метров)	Ширина (метров)	Зоны с особыми условиями использования территорий (кв. м)	Зоны действия публичных сервитутов (кв. м)	Площадь земельного участка (кв. м)	Номер объекта капитального строительства согласно чертежу градостроительного плана земельного участка	Размер (м)		Площадь застройки земельного участка (кв. м)
							макс.	мин.	
1	2	3	4	5	6	7	8	9	
59:01:4416068:12	-	-	Водоохранная зона - 479; Прибрежная защитная полоса - 479; Приаэродромная территория - 496	-	496	1	-	-	определяется проектом

2.2.2. Предельное количество этажей _____ или предельная высота зданий, строений, сооружений 10,5 м. <2>

2.2.3. Максимальный процент застройки в границах земельного участка определяется проектом % <2>

2.2.4. Иные показатели (максимальная плотность, максимальный коэффициент застройки) <2>:

26.03 66 4

2.3. Требования к назначению, параметрам и размещению объекта капитального строительства на указанном земельном участке <3>, <4>

Назначение объекта капитального строительства

№ _____ , _____
(согласно чертежу) (назначение объекта капитального строительства)

Предельные (минимальные и (или) максимальные) размеры земельных участков:

№ участка согласно чертежу градостроит. плана	Длина (м)	Ширина (м)	Площадь (кв. м)	Зоны с особыми условиями использования территорий (кв. м)	Зоны действия публичных сервитутов (кв. м)
1	2	3	4	5	6

3. Информация о расположенных в границах земельного участка объектах капитального строительства и объектах культурного наследия <1>, <2>, <3>, <4>

3.1. Объекты капитального строительства

Назначение объекта капитального строительства

№ _____ , _____
(согласно чертежу) (назначение объекта капитального строительства)

инвентаризационный или кадастровый номер _____

технический или кадастровый паспорт объекта подготовлен _____
(дата)

(наименование организации (органа) государственного кадастрового учета объектов недвижимости или государственного технического учета и технической инвентаризации объектов капитального строительства)

3.2. Объекты, включенные в единый государственный реестр объектов культурного наследия (памятников истории и культуры) народов Российской Федерации

№ _____ Не имеется , _____ Не имеется
(согласно чертежу градостроительного плана) (назначение объекта культурного наследия)

(наименование органа государственной власти, принявшего решение о включении выявленного объекта культурного наследия в реестр, реквизиты этого решения)

регистрационный номер в реестре _____ от _____ (дата)

4. Информация о разделении земельного участка <2>, <3>, <4>

Информации нет

(наименование и реквизиты документа, определяющего возможность или невозможность разделения)

5. Информация о технических условиях подключения (технологического присоединения) объектов капитального строительства к сетям инженерно-технического обеспечения <7>

Технические условия подключения объекта к сетям инженерно-технического обеспечения: в соответствии с действующими техническими условиями эксплуатирующих организаций.

ПО ПГЭС филиала ОАО «МРСК Урала» - «Пермэнерго» от 08.09.2016 № ПЭ/ПГЭС/01-22/3332.

(наименование организации, выдавшей технические условия, реквизиты документа, содержащего в соответствии с частью 7 статьи 48 Градостроительного кодекса Российской Федерации информацию о технических условиях подключения (технологического присоединения) объектов капитального строительства к сетям инженерно-технического обеспечения)

6. Информация о наличии границ зоны планируемого размещения объектов капитального строительства для государственных или муниципальных нужд (при наличии)

Информации нет

7. Иная информация (при наличии)

Водоохранная зона, Прибрежная защитная полоса - Проектирование и строительство вести в соответствии с требованиями статьи 65 Федерального закона Российской Федерации от 03.06.2006 № 74-ФЗ «Водный кодекс Российской Федерации»;

Зона с особыми условиями использования - Приаэродромная территория аэродрома аэропорта Большое Савино, 59.32.2.857, Постановление Правительства РФ от 11.03.2010 № 138 "Об утверждении Федеральных правил использования воздушного пространства Российской Федерации": "Запрещается размещать в полосах воздушных подходов на удалении до 30 км, а вне полос воздушных подходов - до 15 км от контрольной точки аэродрома объекты выбросов (размещения) отходов, животноводческие фермы, скотобойни и другие объекты, способствующие привлечению и массовому скоплению птиц."

Предельная высота здания, строения, сооружения - расстояние по вертикали, измеренное от проектной отметки земли до наивысшей точки плоской крыши здания (включая технический этаж) или наивысшей точки конька скатной крыши здания при угле ската более 25 градусов (при измерении предельной высоты зданий, строений, сооружений не включаются верхние отметки крыши с углом наклона ската 25 и менее градусов, лифтовых машинных помещений, инженерного оборудования: котельных, элементов систем вентиляции, дымоудаления и кондиционирования, антенн), - может устанавливаться в составе градостроительного регламента применительно к соответствующей территориальной зоне, обозначенной на карте градостроительного зонирования (в соответствии с Решением Пермской городской Думы от 26.06.2007 № 143 "Об утверждении Правил землепользования и застройки города Перми");

Минимальный размер земельного участка для площадок для выгула собак - 600 кв.м.;

Максимальный размер земельного участка для индивидуального жилищного строительства - 2000 кв.м.;

Минимальный размер земельного участка для индивидуального жилищного строительства - 450 кв.м.

<1> Заполняется в случае, если градостроительный план земельного участка утверждается в составе проекта межевания территории.

<2> Заполняется на земельные участки, на которые действие градостроительного регламента распространяется.

<3> Заполняется на земельный участок, на который градостроительный регламент не устанавливается.

<4> Заполняется на земельный участок, на который градостроительный регламент не распространяется.

<5> Заполняется если соответствующие параметры установлены градостроительным регламентом либо нормативными правовыми актами, регулирующими использования земельных участков, для которых градостроительные регламенты не устанавливаются или на которые градостроительные регламенты не распространяются.

<6> Указываются точки подключения, содержащиеся в технических условиях, выданных организацией, осуществляющей эксплуатацию сетей инженерно-технического обеспечения.

<7> Документ, содержащий информацию о технических условиях подключения (технологического присоединения) объектов капитального строительства к сетям инженерно-технического обеспечения, является приложением к градостроительному плану земельного участка.

филиал федерального государственного бюджетного учреждения "Федеральная кадастровая палата Федеральной службы государственной регистрации, кадастра и картографии" по Пермскому краю

(полное наименование органа кадастрового учета)

КВ.1

КАДАСТРОВАЯ ВЫПИСКА О ЗЕМЕЛЬНОМ УЧАСТКЕ

"31" августа 2016г., № 5900/201/16-648132

1	Кадастровый номер:	59:01:4416068:12	2	Лист №	1	3	Всего листов:	5
4	Номер кадастрового квартала:	59:01:4416068						
5	Предыдущие номера:	—	6	Дата внесения номера в государственный кадастр недвижимости:	25.08.2016			
7	—							
8	Кадастровые номера объектов капитального строительства: —							
9	Адрес (описание местоположения): Пермский край, г. Пермь, Индустриальный район, ул. Ягодная							
10	Категория земель: Земли населённых пунктов							
11	Разрешенное использование: Для индивидуального жилищного строительства							
12	Площадь: 496 +/- 5 кв. м							
13	Кадастровая стоимость: 1026273.60 руб.							
14	Система координат: МСК59 (Зона 2)							
15	Сведения о правах: Сведения о регистрации прав отсутствуют							
16	Особые отметки: —							
17	Характер сведений государственного кадастра недвижимости (статус записи о земельном участке): Сведения об объекте недвижимости имеют статус временные. Дата истечения срока действия временного характера - 26.08.2021							
Дополнительные сведения:								
18	18.1	Сведения о природных объектах, расположенных в пределах земельного участка: —						
	18.2	Кадастровые номера участков, образованных из земельного участка: —						
19	Сведения о кадастровых инженерах: Галушко Ксения Семеновна №59-15-944. 23.08.2016							

Ведущий инженер

(подпись)

М.П.

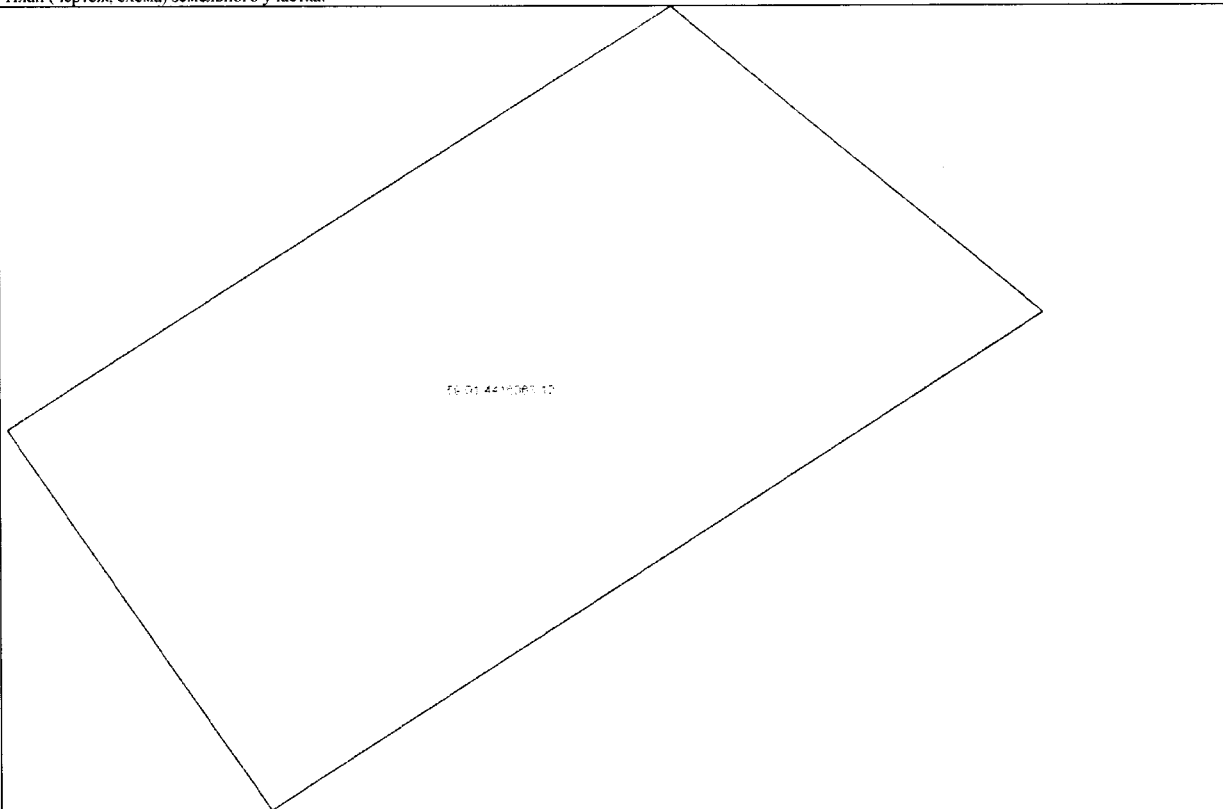
(подпись)

Е. Н. Бомбела

(инициалы, фамилия)

КАДАСТРОВАЯ ВЫПИСКА О ЗЕМЕЛЬНОМ УЧАСТКЕ

"31" августа 2016г. № 5900/201/16-648132

1	Кадастровый номер: 59:01:4416068:12	2	Лист № 2	3	Всего листов: 5
4	План (чертеж, схема) земельного участка:				
 <p>59:01:4416068:12</p>					
5	Масштаб: _____				

Ведущий инженер
(наименование должности)

М.П.

(подпись)

Е.Н. Бомбела
(инициалы, фамилия)

КАДАСТРОВАЯ ВЫПИСКА О ЗЕМЕЛЬНОМ УЧАСТКЕ

"31" августа 2016г. № 5900/201/16-648132

1	Кадастровый номер:	59:01:4416068:12	2	Лист № 3	3	Всего листов: 5
Сведения о частях земельного участка и обременениях:						
4	Номер п/п	Учетный номер части	Площадь (м ²)	Характеристика части		
	1	2	3	4		
	1	—	весь	. Зона с особыми условиями использования - Приаэродромная территория аэродрома аэропорта Большое Савино, Зона с особыми условиями использования - Приаэродромная территория аэродрома аэропорта Большое Савино, зона с особыми условиями использования территорий, 59.32.2.857, Постановление "Об утверждении Федеральных правил использования воздушного пространства Российской Федерации" № 138 от 11.03.2010		

Ведущий инженер

(наименование должности)

М.П.

(подпись)

Е.Н. Бомбела

(инициалы, фамилия)

КАДАСТРОВАЯ ВЫПИСКА О ЗЕМЕЛЬНОМ УЧАСТКЕ

"31" августа 2016г. № 5900/201/16-648132

1	Кадастровый номер: 59:01:4416068:12				2	Лист № 4	3	Всего листов: 5
Описание местоположения границ земельного участка:								
4	Номер п/п	Номер точки	Номер точки	Дирекционный угол	Горизонтальное проложение (м)	Описание закрепления на местности	Кадастровые номера смежных участков	Особые отметки
	1	2	3	4	5	6	7	8
	1	1	2	237° 25'	28.02	---	---	---
	2	2	3	145° 16'	16.50	---	---	---
	3	3	4	57° 1'	32.56	---	---	---
4	4	1	309° 50'	17.06	---	---	---	

Ведущий инженер

(подпись)

М.П.

(подпись)

Е.Н. Бомбела

(инициалы фамилии)

КАДАСТРОВАЯ ВЫПИСКА О ЗЕМЕЛЬНОМ УЧАСТКЕ

"31" августа 2016г. № 5900/201/16-648132

1	Кадастровый номер:	59:01:4416068:12	2	Лист № 5	3	Всего листов: 5
Описание поворотных точек границ земельного участка						
4	Номер точки	Координаты		Описание закрепления на местности	Особые отметки (точность определения)	
		X	Y			
	1	2	3	4	5	
	1	511628.03	2228043.75	Закрепление отсутствует	0.10	
	2	511612.94	2228020.14	Закрепление отсутствует	0.10	
3	511599.38	2228029.54	Закрепление отсутствует	0.10		
4	511617.10	2228056.85	Закрепление отсутствует	0.10		

Ведущий инженер

(подпись)

М.П.

(подпись)

Е.Н. Бомбела

(инициалы, фамилия)

ФЕДЕРАЛЬНАЯ СЛУЖБА
ГОСУДАРСТВЕННОЙ РЕГИСТРАЦИИ,
КАДАСТРА И КАРТОГРАФИИ

ФИЛИАЛ ФЕДЕРАЛЬНОГО
ГОСУДАРСТВЕННОГО БЮДЖЕТНОГО
УЧРЕЖДЕНИЯ "ФЕДЕРАЛЬНАЯ
КАДАСТРОВАЯ ПАЛАТА ФЕДЕРАЛЬНОЙ
СЛУЖБЫ ГОСУДАРСТВЕННОЙ
РЕГИСТРАЦИИ, КАДАСТРА И
КАРТОГРАФИИ" ПО ПЕРМСКОМУ КРАЮ

Департамент градостроительства и
архитектуры администрации города Перми

не указан

**УВЕДОМЛЕНИЕ ОБ ОТСУТСТВИИ В ЕДИНОМ ГОСУДАРСТВЕННОМ РЕЕСТРЕ
ПРАВ НА НЕДВИЖИМОЕ ИМУЩЕСТВО И СДЕЛОК С НИМ ЗАПРАШИВАЕМЫХ
СВЕДЕНИЙ**

Дата 31.08.2016

№ 59/001/150/2016-146187

На основании запроса от 30.08.2016 г., поступившего на рассмотрение 30.08.2016 г., в соответствии с пунктом 2 статьи 7 Федерального закона от 21 июля 1997 г. №122-ФЗ "О государственной регистрации прав на недвижимое имущество и сделок с ним" уведомляем, что в Едином государственном реестре прав на недвижимое имущество и сделок с ним отсутствует запрошенная вами информация.

1. Вид запрошенной информации:	о зарегистрированных правах на объект недвижимого имущества
2. Объект недвижимого имущества:	вид объекта: земельный участок, кадастровый номер 59:01:4416068:12, адрес: Пермский край
3. Правопритязания:	отсутствуют
4. Заявленные в судебном порядке права требования, аресты (запрещения):	данные отсутствуют

Уведомление содержит информацию, представленную
Управлением Росреестра по Пермскому краю
по состоянию на 30.08.2016 г.

Учреждение юстиции по государственной регистрации прав на недвижимое имущество и сделок с ним на территории по Пермскому краю, правопреемником которого является Управление Росреестра по Пермскому краю, приступило к проведению государственной регистрации прав на недвижимое имущество и сделок с ним 01.12.1998.

Сведения, содержащиеся в настоящем документе, являются актуальными (действительными) на дату получения запроса органом, осуществляющим государственную регистрацию прав.

Для получения дополнительной информации вы можете обратиться в органы (организации), которые в том числе в соответствии с пунктом 2 статьи 32 Федерального закона от 21 июля 1997 г. №122-ФЗ "О государственной регистрации прав на недвижимое имущество и сделок с ним" осуществляли регистрацию прав на объекты недвижимости, расположенные на указанной территории, до начала работы названного учреждения.

ИНЖЕНЕР ОТДЕЛА ПОДГОТОВКИ
СВЕДЕНИЙ №3

(должность уполномоченного должностного лица органа,
осуществляющего государственную регистрацию прав)

(подпись, М.П.)

Климова Е. А.

(фамилия, инициалы)

Получение заявителем выписки из ЕГРП для последующего предоставления в органы государственной власти, органы местного самоуправления и органы государственных внебюджетных фондов в целях получения государственных и муниципальных услуг **не требуется**. Данную информацию указанные органы **обязаны** запрашивать у Росреестра **самостоятельно**. (Федеральный закон от 27.07.2010 №210-ФЗ "Об организации

ФЕДЕРАЛЬНАЯ СЛУЖБА
ГОСУДАРСТВЕННОЙ РЕГИСТРАЦИИ,
КАДАСТРА И КАРТОГРАФИИ

ФИЛИАЛ ФЕДЕРАЛЬНОГО
ГОСУДАРСТВЕННОГО БЮДЖЕТНОГО
УЧРЕЖДЕНИЯ "ФЕДЕРАЛЬНАЯ
КАДАСТРОВАЯ ПАЛАТА ФЕДЕРАЛЬНОЙ
СЛУЖБЫ ГОСУДАРСТВЕННОЙ
РЕГИСТРАЦИИ, КАДАСТРА И
КАРТОГРАФИИ" ПО ПЕРМСКОМУ КРАЮ

Департамент градостроительства и
архитектуры администрации города Перми

не указан

**УВЕДОМЛЕНИЕ ОБ ОТСУТСТВИИ В ЕДИНОМ ГОСУДАРСТВЕННОМ РЕЕСТРЕ
ПРАВ НА НЕДВИЖИМОЕ ИМУЩЕСТВО И СДЕЛОК С НИМ ЗАПРАШИВАЕМЫХ
СВЕДЕНИЙ**

Дата 21.09.2016

№ 59/001/150/2016-159821

На основании запроса от 21.09.2016 г., поступившего на рассмотрение 21.09.2016 г., в соответствии с пунктом 2 статьи 7 Федерального закона от 21 июля 1997 г. №122-ФЗ "О государственной регистрации прав на недвижимое имущество и сделок с ним" уведомляем, что в Едином государственном реестре прав на недвижимое имущество и сделок с ним отсутствует запрошенная вами информация.

1. Вид запрошенной информации:	о зарегистрированных правах на объект недвижимого имущества
2. Объект недвижимого имущества:	вид объекта: жилой дом, адрес: Пермский край, Индустриальный район, по ул.Ягодной (северо-западнее здания по ул.Космонавта Леонова, 90в)
3. Правовые притязания:	отсутствуют
4. Заявленные в судебном порядке права требования, аресты (запрещения):	данные отсутствуют

Уведомление содержит информацию, представленную Управлением Росреестра по Пермскому краю по состоянию на 21.09.2016 г. Учреждение юстиции по государственной регистрации прав на недвижимое имущество и сделок с ним на территории по Пермскому краю, правопреемником которого является Управление Росреестра по Пермскому краю, приступило к проведению государственной регистрации прав на недвижимое имущество и сделок с ним 01.12.1998. Сведения, содержащиеся в настоящем документе, являются актуальными (действительными) на дату получения запроса органом, осуществляющим государственную регистрацию прав. Для получения дополнительной информации вы можете обратиться в органы (организации), которые в том числе в соответствии с пунктом 2 статьи 32 Федерального закона от 21 июля 1997 г. №122-ФЗ "О государственной регистрации прав на недвижимое имущество и сделок с ним" осуществляли регистрацию прав на объекты недвижимости, расположенные на указанной территории, до начала работы названного учреждения.

ИНЖЕНЕР ОТДЕЛА ПОДГОТОВКИ
СВЕДЕНИЙ №3

(должность уполномоченного должностного лица органа,
осуществляющего государственную регистрацию прав)

(подпись, М.П.)

Канзипарова Р. З.

(фамилия, инициалы)

Получение заявителем выписки из ЕГРП для последующего предоставления в органы государственной власти, органы местного самоуправления и органы государственных внебюджетных фондов в целях получения государственных и муниципальных услуг **не требуется**. Данную информацию указанные органы **обязаны** запрашивать у Росреестра **самостоятельно**. (Федеральный закон от 27.07.2010 №210-ФЗ "Об организации

ФЕДЕРАЛЬНАЯ СЛУЖБА
ГОСУДАРСТВЕННОЙ РЕГИСТРАЦИИ,
КАДАСТРА И КАРТОГРАФИИ

ФИЛИАЛ ФЕДЕРАЛЬНОГО
ГОСУДАРСТВЕННОГО БЮДЖЕТНОГО
УЧРЕЖДЕНИЯ "ФЕДЕРАЛЬНАЯ
КАДАСТРОВАЯ ПАЛАТА ФЕДЕРАЛЬНОЙ
СЛУЖБЫ ГОСУДАРСТВЕННОЙ
РЕГИСТРАЦИИ, КАДАСТРА И
КАРТОГРАФИИ" ПО ПЕРМСКОМУ КРАЮ

Департамент градостроительства и
архитектуры администрации города Перми

не указан

**УВЕДОМЛЕНИЕ ОБ ОТСУТСТВИИ В ЕДИНОМ ГОСУДАРСТВЕННОМ РЕЕСТРЕ
ПРАВ НА НЕДВИЖИМОЕ ИМУЩЕСТВО И СДЕЛОК С НИМ ЗАПРАШИВАЕМЫХ
СВЕДЕНИЙ**

Дата 21.09.2016

№ 59/001/150/2016-159816

На основании запроса от 21.09.2016 г., поступившего на рассмотрение 21.09.2016 г., в соответствии с пунктом 2 статьи 7 Федерального закона от 21 июля 1997 г. №122-ФЗ "О государственной регистрации прав на недвижимое имущество и сделок с ним" уведомляем, что в Едином государственном реестре прав на недвижимое имущество и сделок с ним отсутствует запрошенная вами информация.

1. Вид запрошенной информации:	о зарегистрированных правах на объект недвижимого имущества
2. Объект недвижимого имущества:	вид объекта: нежилое здание, адрес: Пермский край, Индустриальный район, по ул.Ягодной (северо-западнее здания по ул.Космонавта Леонова, 90в)
3. Правовые притязания:	отсутствуют
4. Заявленные в судебном порядке права требования, аресты (запрещения):	данные отсутствуют

Уведомление содержит информацию, представленную Управлением Росреестра по Пермскому краю по состоянию на 21.09.2016 г. Учреждение юстиции по государственной регистрации прав на недвижимое имущество и сделок с ним на территории по Пермскому краю, правопреемником которого является Управление Росреестра по Пермскому краю, приступило к проведению государственной регистрации прав на недвижимое имущество и сделок с ним 01.12.1998. Сведения, содержащиеся в настоящем документе, являются актуальными (действительными) на дату получения запроса органом, осуществляющим государственную регистрацию прав. Для получения дополнительной информации вы можете обратиться в органы (организации), которые в том числе в соответствии с пунктом 2 статьи 32 Федерального закона от 21 июля 1997 г. №122-ФЗ "О государственной регистрации прав на недвижимое имущество и сделок с ним" осуществляли регистрацию прав на объекты недвижимости, расположенные на указанной территории, до начала работы названного учреждения.

ИНЖЕНЕР ОТДЕЛА ПОДГОТОВКИ
СВЕДЕНИЙ №3

(должность уполномоченного должностного лица органа,
осуществляющего государственную регистрацию прав)

(подпись, М.П.)

Канзипарова Р. З.

(фамилия, инициалы)

Получение заявителем выписки из ЕГРП для последующего предоставления в органы государственной власти, органы местного самоуправления и органы государственных внебюджетных фондов в целях получения государственных и муниципальных услуг **не требуется**. Данную информацию указанные органы **обязаны** запрашивать у Росреестра **самостоятельно**. (Федеральный закон от 27.07.2010 №210-ФЗ "Об организации

ФЕДЕРАЛЬНАЯ СЛУЖБА
ГОСУДАРСТВЕННОЙ РЕГИСТРАЦИИ,
КАДАСТРА И КАРТОГРАФИИ

ФИЛИАЛ ФЕДЕРАЛЬНОГО
ГОСУДАРСТВЕННОГО БЮДЖЕТНОГО
УЧРЕЖДЕНИЯ "ФЕДЕРАЛЬНАЯ
КАДАСТРОВАЯ ПАЛАТА ФЕДЕРАЛЬНОЙ
СЛУЖБЫ ГОСУДАРСТВЕННОЙ
РЕГИСТРАЦИИ, КАДАСТРА И
КАРТОГРАФИИ" ПО ПЕРМСКОМУ КРАЮ

Департамент градостроительства и
архитектуры администрации города Перми

не указан

**УВЕДОМЛЕНИЕ ОБ ОТСУТСТВИИ В ЕДИНОМ ГОСУДАРСТВЕННОМ РЕЕСТРЕ
ПРАВ НА НЕДВИЖИМОЕ ИМУЩЕСТВО И СДЕЛОК С НИМ ЗАПРАШИВАЕМЫХ
СВЕДЕНИЙ**

Дата 21.09.2016

№ 59/001/150/2016-159824

На основании запроса от 21.09.2016 г., поступившего на рассмотрение 21.09.2016 г., в соответствии с пунктом 2 статьи 7 Федерального закона от 21 июля 1997 г. №122-ФЗ "О государственной регистрации прав на недвижимое имущество и сделок с ним" уведомляем, что в Едином государственном реестре прав на недвижимое имущество и сделок с ним отсутствует запрошенная вами информация.

1. Вид запрошенной информации:	о зарегистрированных правах на объект недвижимого имущества
2. Объект недвижимого имущества:	вид объекта: объект незавершенного строительства, адрес: Пермский край, Индустриальный район, по ул.Ягодной (северо-западнее здания по ул.Космонавта Леонова, 90в)
3. Правопритязания:	отсутствуют
4. Заявленные в судебном порядке права требования, аресты (запрещения):	данные отсутствуют

Уведомление содержит информацию, представленную Управлением Росреестра по Пермскому краю по состоянию на 21.09.2016 г. Учреждение юстиции по государственной регистрации прав на недвижимое имущество и сделок с ним на территории по Пермскому краю, правопреемником которого является Управление Росреестра по Пермскому краю, приступило к проведению государственной регистрации прав на недвижимое имущество и сделок с ним 01.12.1998. Сведения, содержащиеся в настоящем документе, являются актуальными (действительными) на дату получения запроса органом, осуществляющим государственную регистрацию прав. Для получения дополнительной информации вы можете обратиться в органы (организации), которые в том числе в соответствии с пунктом 2 статьи 32 Федерального закона от 21 июля 1997 г. №122-ФЗ "О государственной регистрации прав на недвижимое имущество и сделок с ним" осуществляли регистрацию прав на объекты недвижимости, расположенные на указанной территории, до начала работы названного учреждения.

ИНЖЕНЕР ОТДЕЛА ПОДГОТОВКИ
СВЕДЕНИЙ №3

(должность уполномоченного должностного лица органа,
осуществляющего государственную регистрацию прав)

(подпись, М.П.)

Климова Е. А.

(фамилия, инициалы)

Получение заявителем выписки из ЕГРП для последующего предоставления в органы государственной власти, органы местного самоуправления и органы государственных внебюджетных фондов в целях получения государственных и муниципальных услуг не требуется. Данную информацию

ФЕДЕРАЛЬНАЯ СЛУЖБА
ГОСУДАРСТВЕННОЙ РЕГИСТРАЦИИ,
КАДАСТРА И КАРТОГРАФИИ

ФИЛИАЛ ФЕДЕРАЛЬНОГО
ГОСУДАРСТВЕННОГО БЮДЖЕТНОГО
УЧРЕЖДЕНИЯ "ФЕДЕРАЛЬНАЯ
КАДАСТРОВАЯ ПАЛАТА ФЕДЕРАЛЬНОЙ
СЛУЖБЫ ГОСУДАРСТВЕННОЙ
РЕГИСТРАЦИИ, КАДАСТРА И
КАРТОГРАФИИ" ПО ПЕРМСКОМУ КРАЮ

Департамент градостроительства и
архитектуры администрации города Перми

не указан

**УВЕДОМЛЕНИЕ ОБ ОТСУТСТВИИ В ЕДИНОМ ГОСУДАРСТВЕННОМ РЕЕСТРЕ
ПРАВ НА НЕДВИЖИМОЕ ИМУЩЕСТВО И СДЕЛОК С НИМ ЗАПРАШИВАЕМЫХ
СВЕДЕНИЙ**

Дата 21.09.2016

№ 59/001/150/2016-159825

На основании запроса от 21.09.2016 г., поступившего на рассмотрение 21.09.2016 г., в соответствии с пунктом 2 статьи 7 Федерального закона от 21 июля 1997 г. №122-ФЗ "О государственной регистрации прав на недвижимое имущество и сделок с ним" уведомляем, что в Едином государственном реестре прав на недвижимое имущество и сделок с ним отсутствует запрошенная вами информация.

1. Вид запрошенной информации:	о зарегистрированных правах на объект недвижимого имущества
2. Объект недвижимого имущества:	вид объекта: сооружение, адрес: Пермский край, Индустриальный район, по ул.Ягодной (северо-западнее здания по ул.Космонавта Леонова, 90в)
3. Правопритязания:	отсутствуют
4. Заявленные в судебном порядке права требования, аресты (запрещения):	данные отсутствуют

Уведомление содержит информацию, представленную Управлением Росреестра по Пермскому краю по состоянию на 21.09.2016 г. Учреждение юстиции по государственной регистрации прав на недвижимое имущество и сделок с ним на территории по Пермскому краю, правопреемником которого является Управление Росреестра по Пермскому краю, приступило к проведению государственной регистрации прав на недвижимое имущество и сделок с ним 01.12.1998. Сведения, содержащиеся в настоящем документе, являются актуальными (действительными) на дату получения запроса органом, осуществляющим государственную регистрацию прав. Для получения дополнительной информации вы можете обратиться в органы (организации), которые в том числе в соответствии с пунктом 2 статьи 32 Федерального закона от 21 июля 1997 г. №122-ФЗ "О государственной регистрации прав на недвижимое имущество и сделок с ним" осуществляли регистрацию прав на объекты недвижимости, расположенные на указанной территории, до начала работы названного учреждения.

ИНЖЕНЕР ОТДЕЛА ПОДГОТОВКИ
СВЕДЕНИЙ №3

(должность уполномоченного должностного лица органа, осуществляющего государственную регистрацию прав)

(подпись, М.П.)

Канзипарова Р. З.

(фамилия, инициалы)

Получение заявителем выписки из ЕГРП для последующего предоставления в органы государственной власти, органы местного самоуправления и органы государственных внебюджетных фондов в целях получения государственных и муниципальных услуг **не требуется**. Данную информацию указанные органы **обязаны** запрашивать у Росреестра **самостоятельно**. (Федеральный закон от 27.07.2010 №210-ФЗ "Об организации

АДМИНИСТРАЦИЯ ГОРОДА
ПЕРМИ

ДЕПАРТАМЕНТ ГРАДОСТРОИТЕЛЬСТВА
И АРХИТЕКТУРЫ АДМИНИСТРАЦИИ
ГОРОДА ПЕРМИ

АКТ

20.09.2016 № 1304/119

О присвоении адреса

УТВЕРЖДАЮ

Заместитель начальника УИОГД
департамента градостроительства и
архитектуры администрации
города Перми

В.Г.Сюткин

2016 года



В соответствии с Правилами присвоения, изменения и аннулирования адресов, утвержденными Постановлением Правительства Российской Федерации от 19.11.2014 № 1221 «Об утверждении правил присвоения, изменения и аннулирования адресов», Положением об адресном реестре города Перми, утвержденным постановлением администрации города Перми от 06.04.2009 № 191 «Об адресном реестре города Перми» присвоить адрес:

ул. Ягодная, 2б – земельному участку с кадастровым номером 59:01:4416068:12, общей площадью 496 кв.м., формируемому для строительства, предоставляемому на торгах (конкурсах, аукционах), в Индустриальном районе.

Признать недействительным в отношении вышеуказанного объекта адрес: Индустриальный район, ул.Ягодная.

Признать утратившим силу: _____

Приложение: схема расположения объекта на обороте настоящего акта.

Составлен в 1 экз. и передан в дело регистрации адресов.

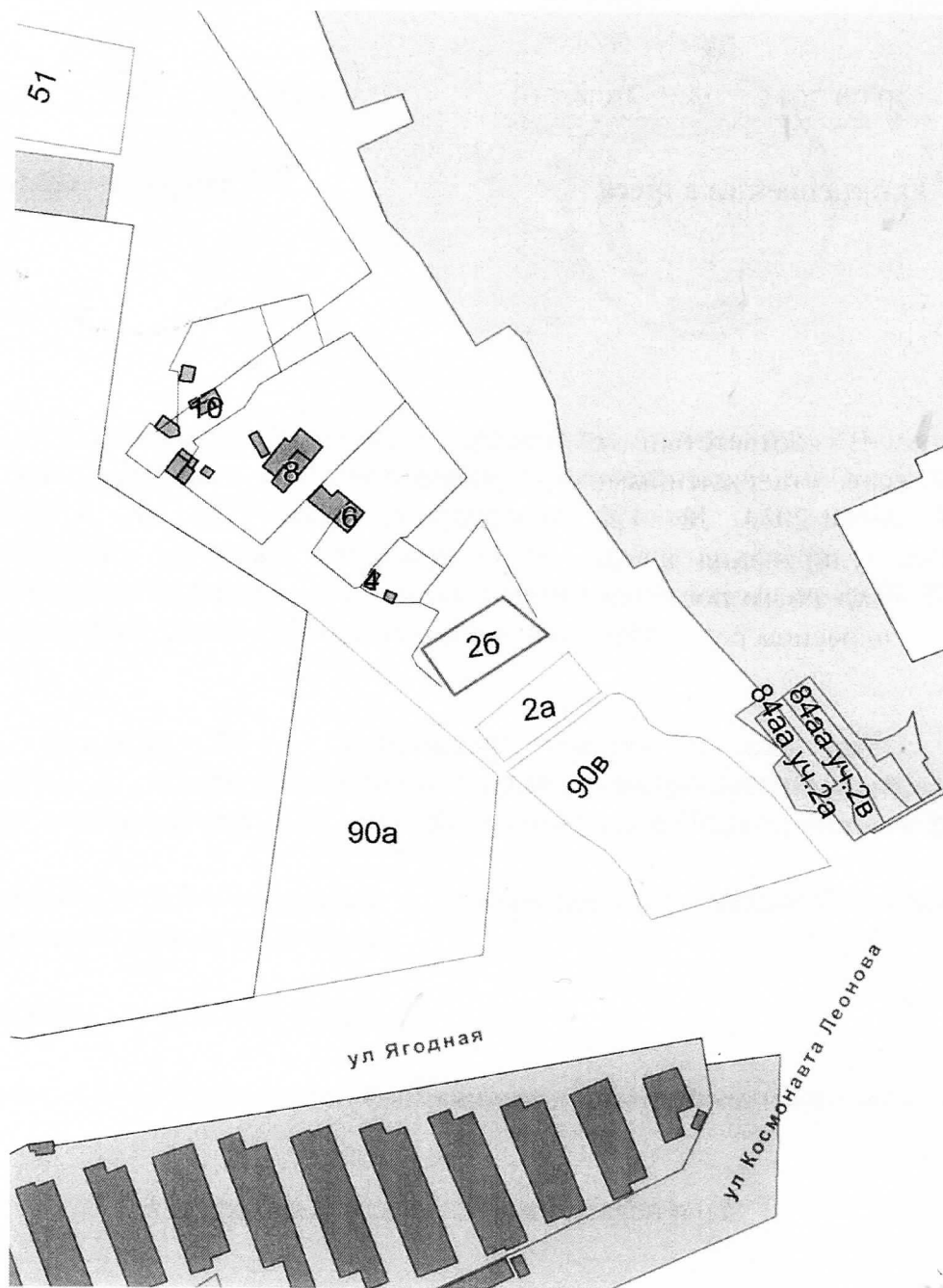
Копия _____

Примечание:

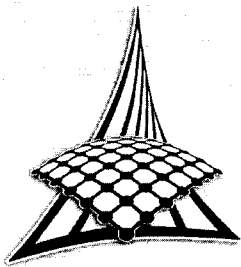
Специалист: О.Е.Панькова


(подпись)

20.09.2016
(дата)



1:1500



ООО «Новая городская инфраструктура Прикамья»
614065 г. Пермь, ул. Архитектора Связева, 35
почтовый адрес: 614002 г. Пермь, ул. Чернышевского, 28
тел. (342) 210-06-00 тел/факс (342) 201-71-44
ОКПО 14676592, ИНН 5902817382, КПП 590150001
E-mail: info@novogor.perm.ru

26 09 16 № 110-16672
на № 110-17697 от 08.09.2016г.

Начальнику отдела
градостроительной подготовки
территории управления
территориального планирования и
механизмов реализации департамента
градостроительства и архитектуры
Администрации г. Перми

А.В. Никулину

Уважаемый Александр Владимирович!

На Ваш запрос № СЭД-22-01-23.3-912 от 31.08.2016г., о выдаче технических условий подключения к сетям водопровода и канализации и информацию о плате за подключение (технологическое присоединения) объектов к сетям инженерно-технического обеспечения конкурсной площадки расположенной на земельном участке по ул. Ягодная (южнее № 4) площадью 496 кв.м. в Индустриальном районе г. Перми с предполагаемым расходом 1 м³/сут., сообщаем следующее:

В районе земельного участка по ул. Ягодная (южнее № 4) нет сетей водоснабжения и водоотведения эксплуатируемых ООО «НОВОГОР-Прикамье».

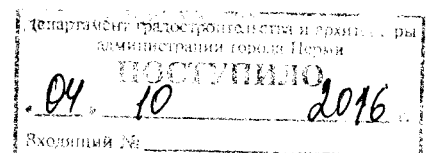
Ближайшие точки подключения к сетям водоснабжения и водоотведения, эксплуатируемым ООО «НОВОГОР-Прикамье» являются:

- сети водопровода d-300мм проходящая по ул. Связева (ориентировочная протяженность – 1210м);
- сети канализации d-700мм проходящая по Леонова (ориентировочная протяженность – 1050м).

При проектировании могут быть применены альтернативные способы водоснабжения и водоотведения, без подключения к централизованным системам водопровода и канализации г. Перми (снабжение водой от скважины, отвод стоков на локальные очистные сооружения, канализование жилого дома в выгребную яму с последующим вывозом стоков спец. машинами), которые должны соответствовать всем нормативным требованиям Российской Федерации.

Технический директор

А.А. Политов





Открытое акционерное общество «Межрегиональная распределительная сетевая компания Урала»
 Филиал «Пермэнерго»
 Производственное отделение
 Пермские городские электрические сети
 614016, г. Пермь, ул. Камчатовская, д. 26
 тел.: (342) 233-02-48, факс: (342) 233-27-07
 E-mail: secr@peres.permenergo.ru

08.09.2016

№ ПЭ/ПЭС/ОТ-22/3332

На _____

от _____

Начальнику отдела градостроительной
 подготовки территорий управления
 территориального планирования и
 механизмов реализации
 А. В. Никулину

ул. Сибирская, 15,
 г. Пермь, 614000

О выдаче технических условий

Уважаемый Александр Владимирович!

На запрос от 31.08.2016 №СЭД-22-01-23.3-914 ПО ПГЭС филиала ОАО «МРСК Урала» - «Пермэнерго» сообщает о наличии технической возможности технологического присоединения энергопринимающих устройств по адресу: ул.Ягодная (южнее №4), кадастровый номер 59:01:4416068:11 и кадастровый номер 59:01:4416068: 12 Индустриального района города Перми с предполагаемой максимальной мощностью по 15 кВт каждый для индивидуального жилого строительства.

В соответствии с Правилами технологического присоединения, утвержденными постановлением Правительства Российской Федерации № 861 от 27.12.2004 года (в посл. редакции), конкретные технические условия на энергоснабжение данного объекта будут разработаны в составе договора о технологическом присоединении.

В связи с тем, что на расстоянии 300м от вышеперечисленных объектов нет сетей 0,4/6/10кВ, принадлежащих ОАО «МРСК Урала», плата за технологическое присоединение энергопринимающих устройств рассчитывается по утвержденным тарифам, согласно постановлению РСТ Пермского края, которое будет действовать на момент заключения договора.

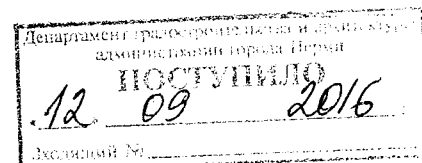
Льготное присоединение за 550 рублей в этой ситуации не предусмотрено.

Для заключения договора на технологическое присоединение необходимо представить письменную заявку с приложением необходимых документов и сведений, указанных в п. 9 «Правил технологического присоединения».

Заместитель директора
 по технологическому присоединению

А.И. Твердохлебов

Ивкина Л.П.,
 243-42-62





АКЦИОНЕРНОЕ ОБЩЕСТВО «ГАЗПРОМ ГАЗОРАСПРЕДЕЛЕНИЕ ПЕРМЬ»

(АО «Газпром газораспределение Пермь»)

Пермский филиал АО "Газпром газораспределение Пермь"

По заявлению № 6753 от
13.09.2016 г.

Администрация г.Перми Департамент градостроительства и архитектуры
юр.адрес: г Пермь, ул Сибирская, дом № 1:

ТЕХНИЧЕСКИЕ УСЛОВИЯ № 16/980 от 20.09.2016
подключения (технологического присоединения) объекта капитального
строительства к сети газораспределения

Объект газификации: земельный участок; г Пермь, Ягодная ул (южнее №4) кад.№59:01:4416068:12

Месторасположение объекта газификации: г Пермь, Ягодная ул (южнее №4) кад.№59:01:4416068:12

Максимальный расход газа: 8куб. м/час, 70 080куб. м/год

Сроки подключения (технологического присоединения): Два года

Срок действия технических условий: Три года

Технические условия подготовлены без учета технической возможности подачи газа по технологически связанным сетям газораспределения и магистральным газопроводом (ООО «Газпром трансгаз Чайковский», ГРС "ГРС-1 Соболи").

При заключении договора о подключении технические условия будут дополнены информацией, предусмотренной «Правилами подключения (технологического присоединения) объектов капитального строительства к сетям газораспределения», утвержденными Постановлением Правительства Российской Федерации от 30 декабря 2013 года №1314.

При объеме транспортировки газа более 300 м³/час получить подтверждение от ООО «Газпром трансгаз Чайковский».

Начальник ТО АО "Газпром газораспределение Пермь"

Балмашев А.Л

Заместитель генерального директора - Главный инженер
АО "Газпром газораспределение Пермь"

Борисов А.И

исполнитель Начальник ПТО Светлаков Дмитрий Игоревич
телефон 8 (342) 262-79-21, факс: 8 (342) 281-95-08

**Предварительная оценка размера
платы за технологическое присоединение объекта капитального строительства
по стандартизированным тарифным ставкам
в соответствии с Постановлением РСТ Пермского Края
№ 129-тп от 30.12.2015**

Наименование объекта:	Обозначение в формуле для расчета:	Земельный участок по адресу: г. Пермь, ул. Ягодная (южнее № 4), кад. № 59:01:4416068:12
Расстояние от точки подключения до границ земельного участка заявителя по прямой линии (м):	отсутствует	135,0
Диаметр возводимого газопровода (мм):	отсутствует	89; 90
Протяженность строящегося надземного стального газопровода (м):	l_{zi}	0,0
Протяженность строящегося подземного стального газопровода (м):	l_{zi}	35,0
Протяженность строящегося подземного полиэтиленового газопровода (м):	l_{zk}	100,0
Максимальный часовой расход газа (м ³), без учета расхода на ранее подключенное оборудование Заявителя:	V_3	8,00
Максимальный часовой расход газа (м ³), без учета расхода на ранее подключенное оборудование Заявителя, проходящий через ПРГ:	V_{3n}	8,00
Максимальный часовой расход газа (м ³), без учета расхода на ранее подключенное оборудование Заявителя, проходящий через СКЗ:	$V_{3скз}$	8,0
Стандартизированная ставка на разработку проектной документации:	C_2	1672,14
Количество подключений:	N_{ik}	1
Индекс изменения сметной стоимости:	$K_{изм}$	6,49
Размер платы за технологическое присоединение газоиспользующего оборудования для 3-й группы потребителей (без НДС):		123 611,26
НДС		22 250,03
Размер платы за технологическое присоединение газоиспользующего оборудования для 3-й группы потребителей (без НДС):		145 861,29

Исполнитель

Заявитель

М.П.

М.П.

Расчёт составил
Инженер ЛТО

/ Куварзина Т.В. / 14.10.2016 г.



Публичное акционерное общество междугородной
и международной электрической связи «Ростелеком»

МАКРОРЕГИОНАЛЬНЫЙ ФИЛИАЛ «УРАЛ»

ПЕРМСКИЙ ФИЛИАЛ

ул. Ленина, д.68,
г. Пермь, Россия, 614096
тел.: (342) 212-12-13, факс: (342) 236-17-34
e-mail: perm-mail@ural.rt.ru, www.rt.ru

20.09.2016 № 0501/05/5262-16

На № СЭД-22-01-23.3-913 от 31.08.2016

**Начальнику отдела
градостроительной подготовки
территории управления
территориального планирования и
механизмов реализации департамента
г. Перми**

А.В. Никулину

**614000, г. Пермь,
ул. Сибирская, д. 15**

О выдаче технических условий

Уважаемый Александр Владимирович!

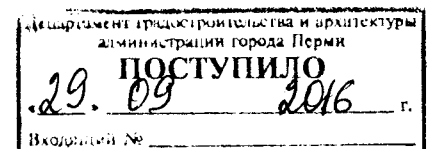
На запрос о выдаче технических условий по телефонизации для формирования пакета конкурсной документации по предоставлению земельного участка для индивидуального жилищного строительства по адресу: ул. Ягодная (южнее № 4), кадастровый номер 59:01:4416068:12, площадью 496 кв.м. в Индустриальном районе г. Перми, сообщаем, что в выдаче технических условий нет необходимости, в связи с отсутствием в данном районе сетей Пермского филиала ПАО «Ростелеком».

С уважением,

**Заместитель директора филиала –
Технический директор**

К.Г. Королёв

Вера Александровна Мехоношина
(342) 223-23-34





АДМИНИСТРАЦИЯ ГОРОДА ПЕРМИ
**УПРАВЛЕНИЕ
ВНЕШНЕГО БЛАГОУСТРОЙСТВА**

Ул. Ленина, 25, г. Пермь, 614000
Тел./факс (342) 212-62-80
E-mail: uvb@gorodperm.ru
<http://www.gorodperm.ru>
ОКПО 12061797, ОГРН 1025900533460
ИНН 5902290307

Первому заместителю начальника
департамента градостроительства
и архитектуры администрации
города Перми - главному
архитектору города Перми
Д.Ю.Лапшину

21.09.2016 № СЭД-24-01-32-72

СЭД-22-01-20.3-656 от 31.08.2016

**Заключение о возможности
размещения объектов**

Уважаемый Дмитрий Юрьевич!

Управление внешнего благоустройства администрации города Перми считает возможным размещение объектов (для индивидуального жилищного строительства) на земельных участках по ул.Ягодная (южнее №4), кадастровый номер 59:01:4416068:12, площадью 496 кв.м., ул.Ягодная (южнее №4), кадастровый номер 59:01:4416068:11, площадью 495 кв.м. Индустриального района города Перми, при следующем условии.

Обеспечить поверхностный сток дождевых и паводковых вод без подтопления смежных территорий.

Выполнить строительство дороги в границах земельного участка в щебеночном покрытии.

Получить от владельца автомобильной дороги согласие на размещение примыкающего подъезда к дороге.

Первый заместитель начальника управления

П.И.Румянцев



АДМИНИСТРАЦИЯ ГОРОДА ПЕРМИ
УПРАВЛЕНИЕ ПО ЭКОЛОГИИ
И ПРИРОДОПОЛЬЗОВАНИЮ

Ул. Советская, 22, г. Пермь, 614000
Тел./факс (342) 210-99-91
E-mail: uer@gorodperm.ru
<http://www.prirodaperm.ru>
ОКПО 52254767, ОГРН 102590051461,
ИНН 5904082510

Победителю конкурса

№ _____
На № _____ от _____

Перечень мероприятий по охране окружающей среды № 199 от 07.09.2016

Наименование и адрес объекта – Индивидуальное жилищное строительство по ул.Ягодной (южнее № 4) кадастровый номер 59:01:4416068:12 в Индустриальном районе г. Перми.

Инициатор деятельности – Победитель конкурса.

Условия строительства:

1. Проектом предусмотреть:
 - 1.1. Нанести существующие деревья на стройгенплан.
 - 1.2. Максимально сохранить существующие деревья.
 - 1.3. Снос деревьев, попадающих под пятно застройки, вести на основании акта комиссионного обследования зеленых насаждений в соответствии с решением Пермской городской Думы от 26 августа 2014 г. № 155. Указанный акт должен быть составлен на основании проектной документации. Остальные деревья сохранить.
 - 1.4. Восстановление зеленых насаждений вести в соответствии с решением Пермской городской Думы от 26 августа 2014 г. № 155.
 - 1.5. Сбор и отвод ливневых вод с использованием вариантов решений в зависимости от:
 - а) наличия централизованной системы ливневой канализации;
 - б) площади водосбора с учетом транзитных вод с прилегающей территории;
 - в) угла наклона рельефа, включающий прилегающие территории;
 - г) применения иных решений равномерного отвода поверхностного стока с запрашиваемой территории на прилегающие территории.
 - 1.6. Определение видов образующихся отходов и мест их размещения на период эксплуатации.
 - 1.7. Конкретные мероприятия по охране окружающей среды на период строительства, включая:
 - установку временного защитного ограждения строительной площадки;
 - ограждение существующих зеленых насаждений, не попадающих под пятно застройки,
 - прокладку коммуникаций осуществлять на расстоянии не менее 2 м от ствола дерева, чтобы не повредить корневую систему,
 - не использовать приствольные круги существующих деревьев (Ø 1м) под складирование материалов и установки временных сооружений,
 - определение видов и объемов образующихся отходов и мест их размещения,
 - систематический вывоз отходов,
 - недопущение загрязнения атмосферы, почвы и подземных вод,
 - предотвращение выноса грязи автотранспортом, выезжающим со строительной площадки.

Срок действия перечня мероприятий - 3 года.

Начальник управления

И.П.Хайдаров



МЧС РОССИИ

**ГЛАВНОЕ УПРАВЛЕНИЕ
МИНИСТЕРСТВА РОССИЙСКОЙ ФЕДЕРАЦИИ
ПО ДЕЛАМ ГРАЖДАНСКОЙ ОБОРОНЫ,
ЧРЕЗВЫЧАЙНЫМ СИТУАЦИЯМ И ЛИКВИДАЦИИ
ПОСЛЕДСТВИЙ СТИХИЙНЫХ БЕДСТВИЙ
ПО ПЕРМСКОМУ КРАЮ
(Главное управление МЧС России
по Пермскому краю)**

ул. Екатерининская, 53а, г. Пермь, 614990
Телефон: (342) 210-44-23 Факс (342) 212-42-52
E-mail: ngu@ugps.perm.ru

16.09.16 № 9128-3-2-6/1

На № СЭД-22-01-23.3-915 от 31.08.2016

Начальнику
Департамента градостроительства и
архитектуры города Перми

А.Г. Ярославцеву

ул. Сибирская, 15, г. Пермь, 614000

О предоставлении данных

Уважаемый Андрей Геннадьевич!

Главным управлением МЧС России по Пермскому краю получено и рассмотрено Ваше обращение по вопросу предоставления информации по земельному участку по адресу: г. Пермь, Индустриальный район, ул. Ягодная (южнее № 4), кадастровый номер 59:01:4416068:12, площадью 496,0 кв.м.

Сообщаем, что земельный участок по адресу: г. Пермь, Индустриальный район, ул. Ягодная (южнее № 4), кадастровый номер 59:01:4416068:12, площадью 496,0 кв.м. не попадает в зону возможного катастрофического затопления и индивидуальное жилищное строительство возможно.

Заместитель начальника Главного управления
(по защите, мониторингу и предупреждению ЧС)
-начальник управления гражданской защиты
полковник

А.В. Шарапов

Л.Г. Маслеева
(342) 236-09-48

Департамент градостроительства и архитектуры администрация города Перми	
ПОСТУПИЛО	
16.09	2016 г.
Входящий № _____	



**АДМИНИСТРАЦИЯ ГОРОДА ПЕРМИ
ДЕПАРТАМЕНТ
ОБЩЕСТВЕННОЙ БЕЗОПАСНОСТИ**

Ул. Сибирская, 10, г. Пермь, 614000

Тел./факс (342) 212-43-12

E-mail: dob@gorodperm.ru

<http://www.gorodperm.ru>

ОКПО 98060258, ОГРН 1065902057671

ИНН 5902293403, КПП 590201001

Заместителю начальника
департамента градостроительства
и архитектуры администрации
города Перми
О.В.Немировой

21.09.2016 № СЭД-10-01-27-815

СЭД-22-01-31.08.2016
На № 20 3-659 от _____

О земельных участках по ул.
Ягодная

Уважаемая Ольга Викторовна!

На обращение начальника отдела градостроительной подготовки территорий управления территориального планирования и механизмов реализации департамента градостроительства и архитектуры администрации города Перми А.В.Никулина о возможности размещения объектов (индивидуальное жилищное строительство) на земельных участках по ул.Ягодная (южнее № 4), кадастровый номер 59:01:4416068:12, площадью 496 кв.м, ул.Ягодная (южнее № 4), кадастровый номер 59:01:4416068:11, площадью 495 кв.м. Индустриального района города Перми, сообщаем следующее.

В соответствии с действующими нормативно-правовыми актами департамент общественной безопасности администрации города Перми не уполномочен выдавать заключение о возможности размещения объекта.

В связи с этим направляем в Ваш адрес сведения о том, что на данных территориях отсутствуют объекты обеспечения общественной безопасности.

При размещении объектов на данных площадках необходимо соблюдать требования Федерального закона от 22.07.2008 № 123-ФЗ «Технический регламент о требованиях пожарной безопасности», обеспечить расстояние до существующих строений для обеспечения подъезда и разворота пожарной техники.

С уважением,
заместитель начальника департамента

П.А.Ткаченко



МИНИСТЕРСТВО КУЛЬТУРЫ
ПЕРМСКОГО КРАЯ

Ул. Куйбышева, д.14, г. Пермь, 614006
Тел. (342) 217 70 80, факс (342) 217 78 83
E-mail: priem@m.k.permkrai.ru
ОКПО 31559155, ОГРН 1025900538993
ИНН/КПП 5902290931/590201001

07.09.2016 № СЭД-27-01-35-08-1079

СЭД-22-01-20.3-657 от 31.08.2016

О предоставлении информации

Начальнику отдела
градостроительной подготовки
территорий управления
территориального планирования и
механизмов реализации
департамента градостроительства
и архитектуры администрации
г. Перми

А.В. Никулину

Уважаемый Александр Владимирович!

Рассмотрев Ваш запрос, Министерство культуры Пермского края сообщает следующее.

На момент обращения в границах земельных участков по ул. Ягодная (южнее № 4), кадастровый номер 59:01:4416068:12, площадью 496 кв. м, ул. Ягодная (южнее № 4), кадастровый номер 59:01:4416068:11, площадью 495 кв. м Индустриального района города Перми, объекты культурного наследия, включенные в единый государственный реестр, либо выявленные объекты культурного наследия, а также объекты, обладающие признаками объекта культурного наследия, отсутствуют. Участок расположен вне территорий объектов культурного наследия и зон их охраны.

И.о. министра

И.Н. Ясырева