

# СВИДЕТЕЛЬСТВО

## О ГОСУДАРСТВЕННОЙ РЕГИСТРАЦИИ ПРАВА

Управление Федеральной службы государственной регистрации,  
кадастра и картографии по Пермскому краю

Дата выдачи:

"09" октября 2013 года

**Документы-основания:** • Постановление "О приеме жилых домов, нежилых помещений, коммунальных объектов и сетей государственного предприятия "Машиностроительный завод имени Ф. Э. Дзержинского" в муниципальную собственность и создании муниципального унитарного жилищного ремонтно-эксплуатационного предприятия" от 01.08.1996 №1438, выдавший орган: Администрация города Перми

**Субъект (субъекты) права:** Муниципальное образование город Пермь

**Вид права:** Собственность

**Объект права:** нежилое помещение, назначение: нежилое, общая площадь 133,9 кв.м, этаж подвал, адрес (местонахождение) объекта: Пермский край, г.Пермь, Индустриальный район, ул.Карпинского, д.5

**Кадастровый (или условный) номер:** 59:01:4416008:215

**Существующие ограничения (обременения) права:** не зарегистрировано

о чем в Едином государственном реестре прав на недвижимое имущество и сделок с ним "09" октября 2013 года сделана запись регистрации № 59-59-01/010/2013-880

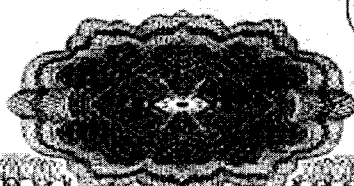
Регистратор

Гельфенбуйм О. А.

М.П.

(подпись)

59-БД 031313



ПРОИЗВОДСТВЕННОЕ УПРАВЛЕНИЕ ГУП  
«ЦЕНТР ТЕХНИЧЕСКОЙ ИНВЕНТАРИЗАЦИИ ПЕРМСКОГО КРАЯ»

Республика \_\_\_\_\_ РОССИЯ \_\_\_\_\_  
Край (область) \_\_\_\_\_ ПЕРМСКИЙ \_\_\_\_\_  
Город (район) \_\_\_\_\_ ПЕРМЬ \_\_\_\_\_  
Район в городе (посёлок в районе) \_\_\_\_\_ ИНДУСТРИАЛЬНЫЙ \_\_\_\_\_

## ТЕХНИЧЕСКИЙ ПАСПОРТ НЕЖИЛОГО ПОМЕЩЕНИЯ

В доме № 5 по ул. Карпинского (Литер A)  
(местоположение объекта учёта)

Инвентарный номер	3065					
Кадастровый номер						
	А	Б	В	Г	Д	Е

Технический паспорт составлен по состоянию на

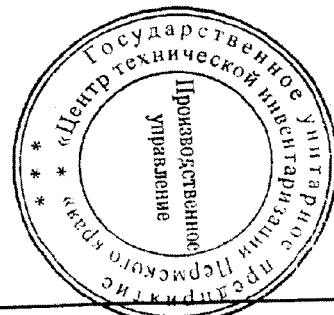
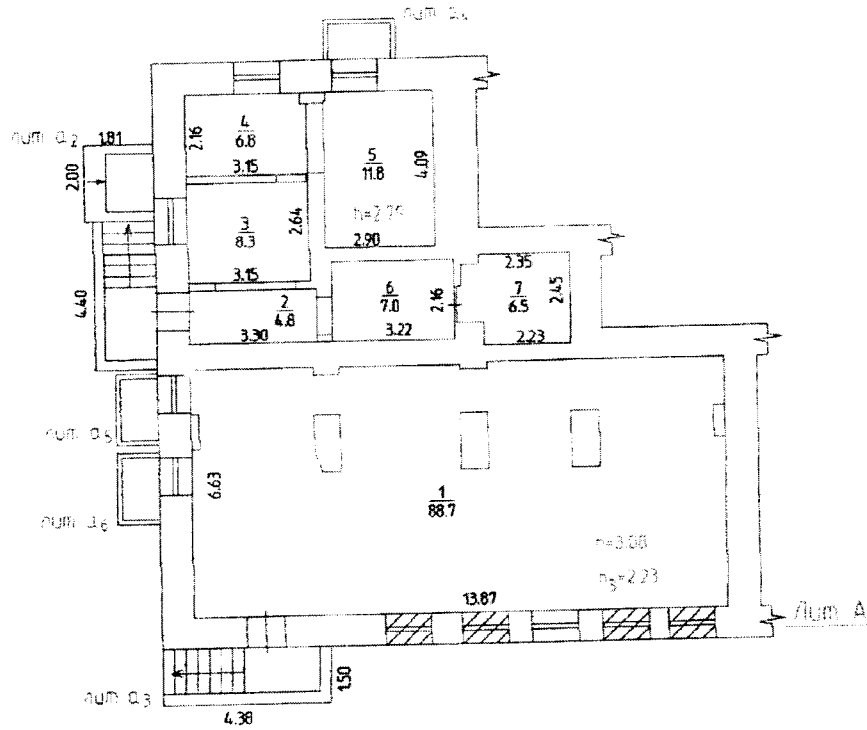
« 04 » сентября 2008 года  
(указывается дата обследования объекта учёта)

Район Индустриальный кв. N         

### ПЛАН

помещения, находящегося в городе Перми  
по ул. Карпинского N 5

подвал



Масштаб 1:100 '04' 09 2008 Исполнитель Кузнецова И.Н.

V. Экспликация нежилого помещения.

Литера по плану	Этаж	Номер помещения	Назначение помещений	Торговая			Производственная			Высота помещений по внутреннему обмеру	Самовольно возведенная или переоборуд. площадь	Примечания
				Общая площадь	В т.ч.		Общая площадь	В т.ч.				
					основная	вспомогательная		основная	вспомогательная			
А	Подв	1	Торговый зал	88,7	88,7				3,08			
		2	Коридор				4,8		2,79			
		3	Кабинет				8,3	8,3				
		4	Пошивочный цех				6,8	6,8				
		5	Пошивочный цех				11,8	11,8				
		6	Коридор				7,0		7,0			
		7	Подсобное помещение				6,5		6,5			
				ИТОГО:	88,7	88,7	45,2	26,9	18,3			
<p>Площадь изменилась в результате демонтажа и возведения перегородок в помещениях 1-7.</p>												



ФОТОМАТЕРИАЛЫ

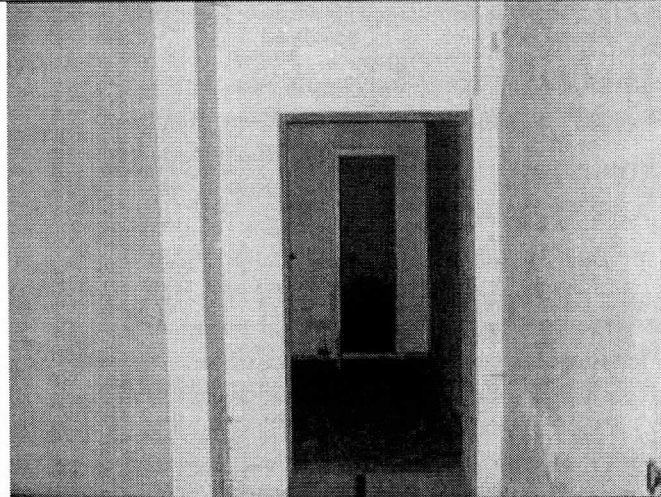
Общий вид на дом с входом в подвал с бывшим магазином



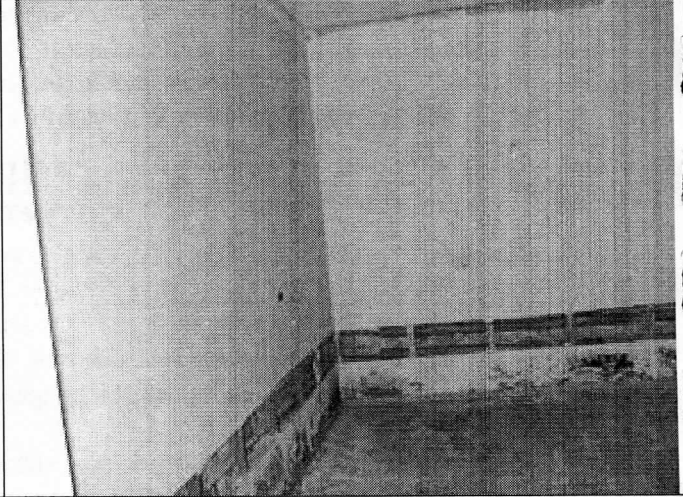
Общий вид на дом с входом в подвал с бывшим магазином



Общий вид помещений



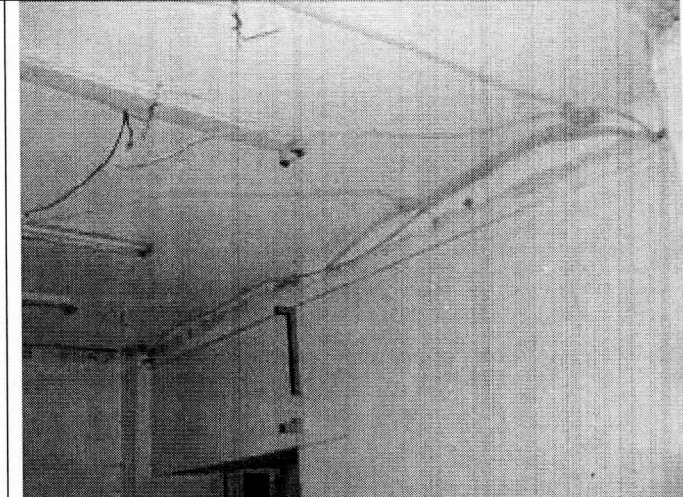
Общий вид помещений



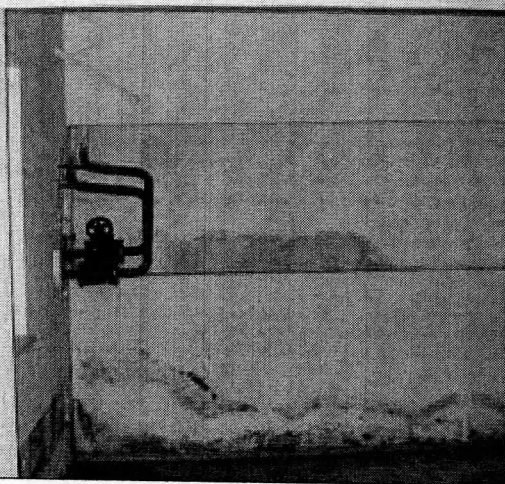
Общий вид помещений



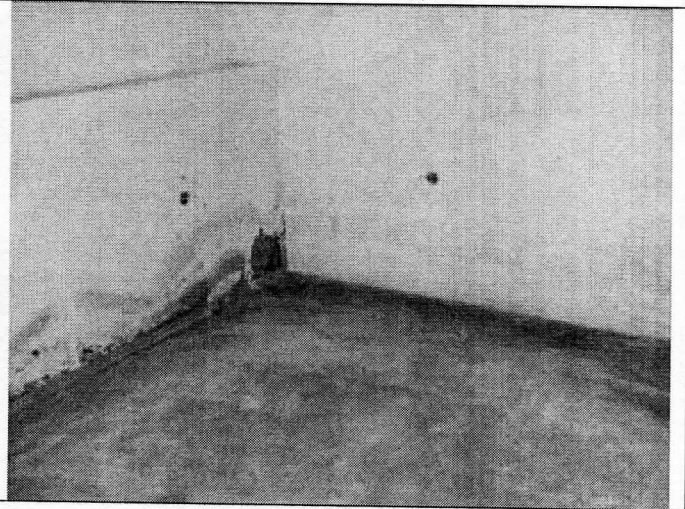
Общий вид помещений



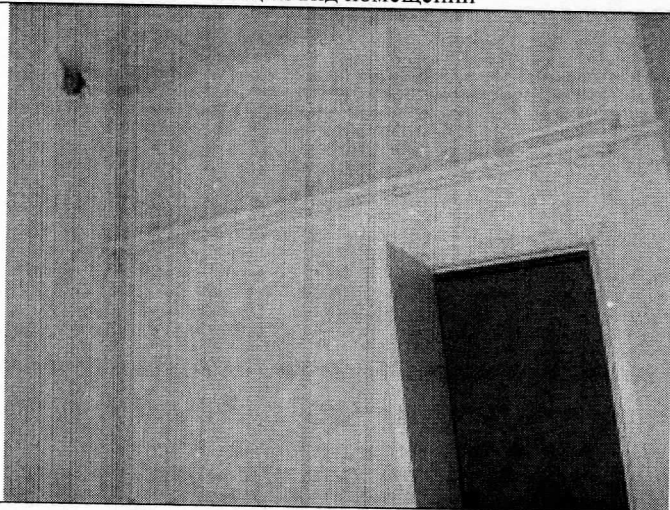
Общий вид помещений



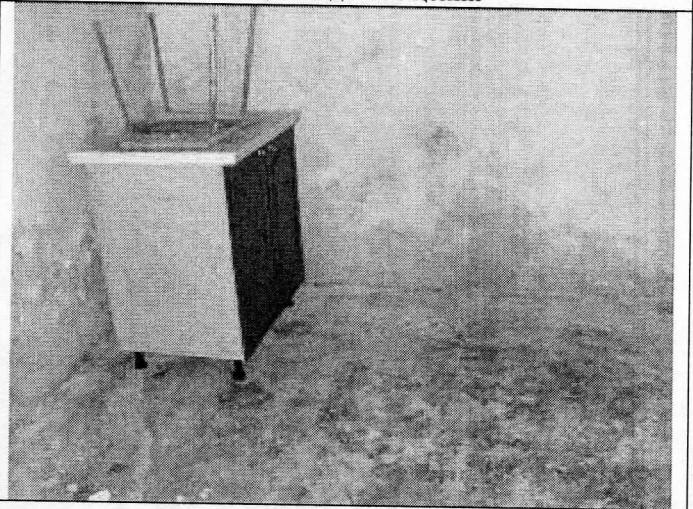
Общий вид помещений



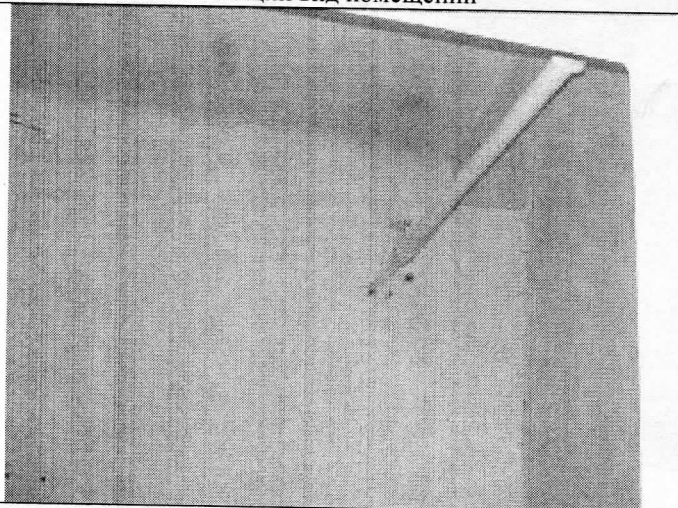
Общий вид помещений



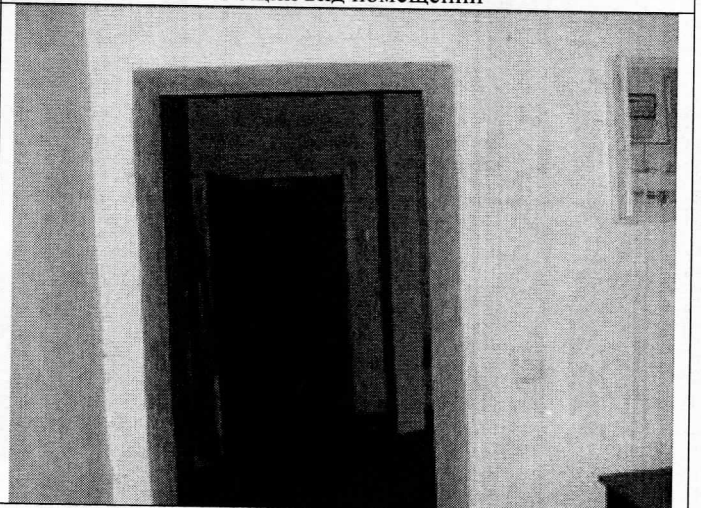
Общий вид помещений



Общий вид помещений



Общий вид помещений



Общий вид на дом с входом в подвал во 2-ю часть

