



1469

## СВИДЕТЕЛЬСТВО

### О ГОСУДАРСТВЕННОЙ РЕГИСТРАЦИИ ПРАВА

Управление Федеральной службы государственной регистрации,  
кадастра и картографии по Пермскому краю

Дата выдачи:

"08" ноября 2013 года

Документы-основания: • Постановление Верховного Совета РФ "О разграничении государственной собственности в Российской Федерации на федеральную собственность, государственную собственность республик в составе Российской Федерации, краев, областей, автономной области, автономных округов, городов Москвы и Санкт-Петербурга и муниципальную собственность" от 27.12.1991 №3020-1

• Решение "О включении в состав муниципальной собственности г.Перми жилого фонда Дзержинского, Мотовилихинского, Орджоникидзевского, Свердловского районов" от 18.05.1993 №106, выдавший орган: Малый Совет Пермского городского Совета народных депутатов

Субъект (субъекты) права: Муниципальное образование город Пермь

Вид права: Собственность

Объект права: помещение, назначение: нежилое, общая площадь 93,8 кв.м, этаж подвал, адрес (местонахождение) объекта: Пермский край, г.Пермь, Свердловский район, ул.Казахская, д.104

Кадастровый (или условный) номер: 59:01:4311867:690

Существующие ограничения (обременения) права: не зарегистрировано

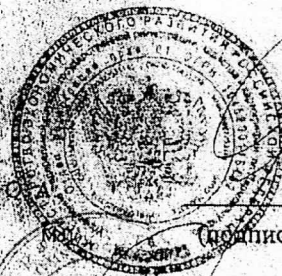
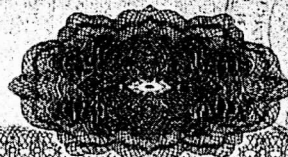
о чем в Едином государственном реестре прав на недвижимое имущество и сделок с ним "08" ноября 2013-года сделана запись регистрации № 59-59-01/027/2013-107

Регистратор

Гольфенбуим

(подпись)

59-БД 098289



КОПИЯ ВЕРНА  
СПЕЦИАЛЬНАЯ

Государственное унитарное предприятие  
«Центр технической инвентаризации Пермского края»

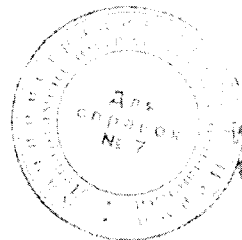
Область (край, республика) Пермский  
 Район Свердловский  
 Город (другое поселение) Пермь

технический паспорт нежилого помещения.

в доме № 104 по улице Казахская (Литер А)  
 (местоположение объекта учета)

Инвентарный номер	24210					
Номер в реестре жилищного фонда						
Кадастровый номер						
	А	Б	В	Г	Д	Е

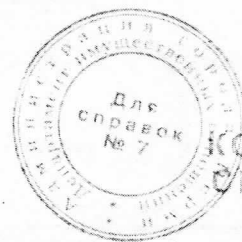
Паспорт составлен по состоянию на : 04 декабря 2012г.  
 (указывается дата обследования объекта учета)



МОБЫЛ 7 12 00  
 СПЕЦРА 12 00  
 ДИО

V. Экспликация нежилого помещения  
расположенного в городе Перми по ул. **Казахская**, дом № 104

Дата записи	Литер по плану	Этаж	Номер на плане	Назначение помещений	прочая			Высота помещения по внутреннему обмеру	Площадь помещения общего пользования	Самовольно переустроенная или перепланированная	Примечание
					общая площадь	из нее					
						основная	вспомогательного использования				
04.12.2012	A	подвал	1	комната отдыха	18,3	18,3		2,56			
			2	раздевалка	13,0		13,0				
			3	электрощитовая	2,3		2,3				
			4	сауна	5,2		5,2				
			5	душевая	3,2		3,2				
			6	туалет	2,9		2,9				
			20	коридор	10,7		10,7				
			33	кабинет	35,2	35,2					
			34	шкаф	1,5		1,5				
			35	шкаф	1,5		1,5				
			<b>Всего:</b>		<b>93,8</b>	<b>53,5</b>	<b>40,3</b>				

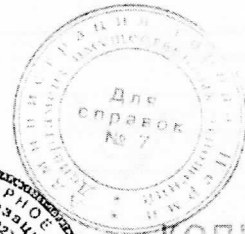
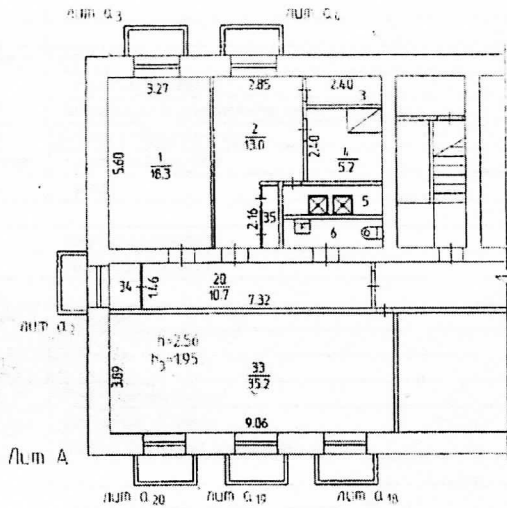


КОПИЯ ВЕРНАЯ  
СПЕЦИАЛИСТ  
ДИО

Район Свердловский кв. N 1867

ПЛАН  
помещения, находящегося в городе Перми  
по ул. Казахская N 104

подвал



КОПИЯ ВЕРНА  
СПЕЦИАЛИСТ  
ДИО

Масштаб 1:200 '04 12.08.04 Исполнитель Лозгачева И.Г.

## VI. Техническое описание здания(строения), в котором расположено нежилое помещение.

NN п.п.	Наименование конструктивных элементов	Описание элементов (материал, конструкция или система, отделка и прочее)	
1	2	3	
1	Фундаменты	Сборные железобетонные блоки	
2	Наружные и внутренние капитальные стены	Кирпичные, т=70см	
3	Перегородки	Дощатые, оштукатурены	
4	Перекрытия	чердачные	Сборные железобетонные плиты
		междуэтажные	Сборные железобетонные плиты
		подвальные	
5	Крыша	Шифер по деревянным стропилам	
6	Полы	Дощатые по лагам, окрашенные, линолеум по бетонной стяжке	
7	Проемы	оконные	Двойные створные, окрашенные
		дверные	Филенчатые, окрашенные
8	Отделка	наружная	
		внутренняя	Штукатурка, обои, окраска, плитка
9	Электро и сантехнические устройства	Печи	
		калориферное	
		АГВ	
		Другое	
		центральное отопление	От ТЭЦ
		электричество	Открытая проводка
		водопровод	От городской центральной сети
		канализация	Сброс в городскую сеть
		горячее водоснабжение	Централизованное
		Ванны и душ	Душ
		Сигнализация	
		Телефон	Телефонизировано
		Радио	Радиофицировано
		телевидение	
Газоснабжение	Сетевое		
Лифт			
Мусоропровод			
вентиляция	Приточно-вытяжная		
10	Крыльца, площадки	Бетонные крыльца	
	Лестницы	Железобетонные площадки и марши	
	Другие		
Физический износ здания в % 41			

## Особые отметки:

Уточнение размеров в пом.№4; снос и установка СТО в пом.№6.

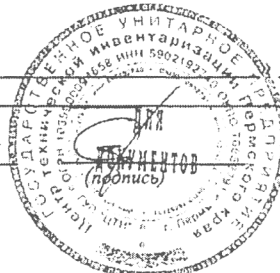
Дата		Фамилия, имя, отчество	Подпись
«04» 12. 2012г.	Исполнил	Лозгачева И.Г.	
«02» 08. 2013г.	Копировал	Сероева Н.В.	<i>Сероева Н.В.</i>
« 2 » 08. 2013г.	Проверил	Печенкина Е.Ю.	<i>Печенкина Е.Ю.</i>

Паспорт выдан « \_\_\_\_\_ » \_\_\_\_\_ год

Заказчик \_\_\_\_\_

Руководитель (уполномоченное лицо)

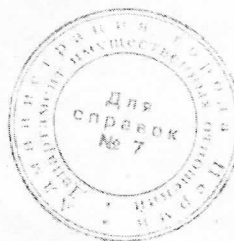
*И.И. Карасёв*  
 (полное наименование должности)  
*директор*



(инициалы, фамилия)

Выписка из технического паспорта на домовладение по адресу: ул. Казахская, 104  
 III. Описание зданий, строений и сооружений.

Литера по плану	Наименование	Характеристика конструктивных элементов						
		По наружному обмеру		Фундаменты	Стены	Перекрытия	Крыша	Полы
		Формула	площадь, кв. м.					
1	2	3	4	5	6	7	8	9
A	нежилое помещение		93,8	Сборные железобетон. блоки	Кирпичные, т=70см	Сборные железобетон. плиты	Шифер по деревянным стропилам	Дошаты лагам окрашен
a2	прямо́к		1,9	Бетонный				
a3	прямо́к		1,9	Бетонный				
a4	прямо́к		1,9	Бетонный				
a18	прямо́к		1,9	Бетонный				
a19	прямо́к		1,9	Бетонный				
a20	прямо́к		1,9	Бетонный				



КОПИЯ ВЕРНА  
 СПЕЦИАЛИСТ  
 ДИО

19

**СВИДЕТЕЛЬСТВО****О ГОСУДАРСТВЕННОЙ РЕГИСТРАЦИИ ПРАВА****УПРАВЛЕНИЕ ФЕДЕРАЛЬНОЙ СЛУЖБЫ ГОСУДАРСТВЕННОЙ РЕГИСТРАЦИИ,  
КАДАСТРА И КАРТОГРАФИИ ПО ПЕРМСКОМУ КРАЮ****Дата выдачи:**

03.02.2015

**Документы-основания:** • Решение малого Совета Пермского городского Совета народных депутатов от 18.05.1993 №106

• Постановление Верховного Совета РФ "О разграничении государственной собственности в РФ на федеральную собственность, государственную собственность республик в составе РФ, краев, областей, автономной области, автономных округов, городов Москвы и Санкт-Петербурга и муниципальную собственность №3020-1 от 27.12.1991г

**Субъект (субъекты) права:** Муниципальное образование город Пермь**Вид права:** Собственность**Кадастровый(условный) номер:** 59:01:4311867:503**Объект права:** помещение, назначение: нежилое помещение, площадь 119,9 кв.м., этаж: подвал, адрес (местонахождение) объекта: Пермский край, г.Пермь, Свердловский район, ул.Казахская, д.104, пом.1**Существующие ограничения (обременения) права:** не зарегистрировано

О чем в Едином государственном реестре прав на недвижимое имущество и сделок с ним "03" февраля 2015 года сделана запись регистрации № 59-59/001-59/001/201/2015-261/1

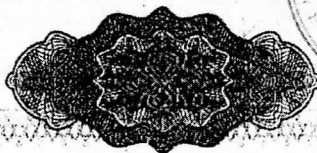
**Государственный регистратор**

(подпись, и.п.о.)

Беспрозванова О. Н.

59-59/001-59/001/201/2015-261/1

59-БД 642102



Для правок  
№ 7  
21.02.15  
Я ВЕРНА  
СПЕЦИАЛИСТ  
ДИО

КОПИЯ

№

Федеральное государственное унитарное предприятие  
«Российский государственный центр инвентаризации и учета объектов недвижимости -  
Федеральное БТИ»  
(полное наименование ОТИ – организация технического учета и технической инвентаризации объектов капитального строительства)  
Филиал ФГУП «Ростехинвентаризация – Федеральное БТИ» по Пермскому краю  
(наименование обособленного подразделения ОТИ)

## ТЕХНИЧЕСКИЙ ПАСПОРТ

На \_\_\_\_\_ Помещение  
(вид объекта учета)

Встроенные помещения  
(наименование объекта учета)

## Адрес (местоположение) объекта учета:

Субъект Российской Федерации	Пермский край	
Район		
Муниципальное образование	тип	
	наименование	
Населенный пункт	тип	город
	наименование	Пермь
Улица (проспект, переулок и т.д.)	тип	улица
	наименование	Казахская
Номер дома	104	
Номер корпуса		
Номер строения		
Номер помещения	1	
Литера	А	
Иное описание местоположения	Свердловский район	

## Сведения о ранее произведенной постановке на технический учет в ОТИ

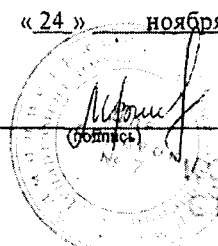
Инвентарный номер	57:401:002:000184830:0000:20001
Кадастровый номер	

Штамп органа государственного технического учета о внесении сведений  
в Единый государственный реестр объектов капитального строительства (ЕГРОКС)

Наименование учетного органа	
Инвентарный номер	
Кадастровый номер	
Дата внесения сведений в ЕГРОКС	

Паспорт составлен по состоянию на « 24 » ноября 2009 года

Руководитель (уполномоченное лицо)

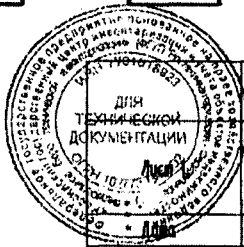
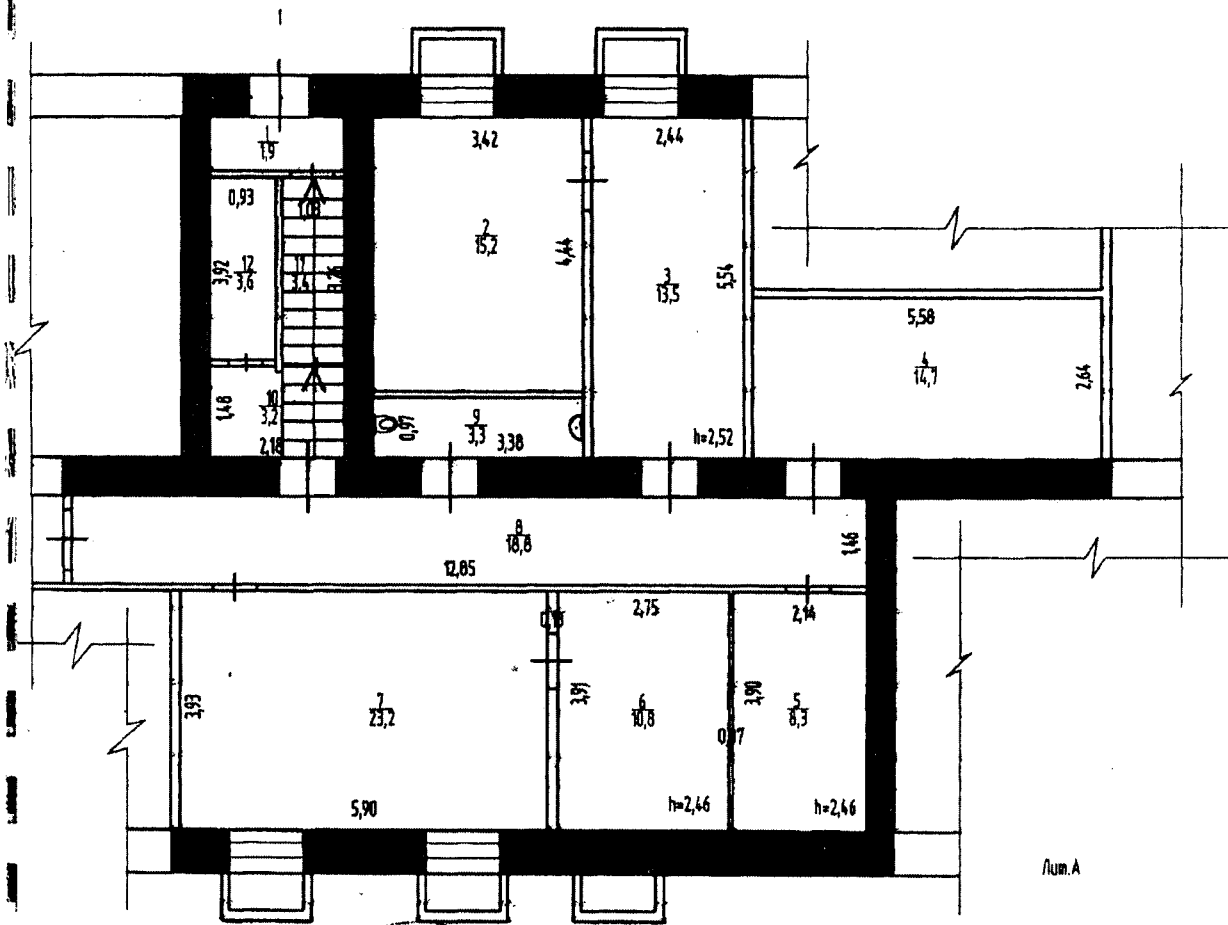


(Мунавирова В.Е.)  
(Фамилия И.О.)



КОПИЯ

План встроенных помещений  
Этаж расположения подвал



Филиал ФГУП "Ростелинбенмаризация-Федеральное БТИ" по Пермскому краю		Инд. номер 57-401-002-000184-830-0000-20001
План встроенных помещений, расположенных по адресу: Пермский край, город Пермь, Свердловский район, улица Казанская, дом 104		М 1:100
Исполнитель	Фамилия И.О.	Подпись
26.11.2009	Техник	Нашренус О.Ф.
24.11.2009	Ведущий инженер	Пьянков Е.В.

## I. СВЕДЕНИЯ О ПРИНАДЛЕЖНОСТИ

№ п/п	Субъект права: для граждан - ФИО, паспорт; для юридических лиц – полное наименование	Документы, подтверждающие право собственности, владения и пользования	Доля (часть, литера)
1	2	3	4
1	Муниципальное учреждение «Содержание муниципального имущества»	Приказ № 1036 от 08.10.2007 г. ДИО Администрации города Перми	1

## II. ЭКСПЛИКАЦИЯ ПЛОЩАДИ НЕЖИЛЫХ ПОМЕЩЕНИЙ

Дата записи и литеры по плану	Этажи (начиная с I этажа)	Номер помещения (торгового складского и т.п.)	Номер по плану строения (комнаты, коридора и т.п.)	Назначение частей помещения: канцелярское помещение, классная комната, коридор и т. п.	Площадь по внутреннему обмеру, кв. м., в том числе предназначенная под помещения					Высота помещения по внутреннему обмеру	Самостоятельно возведенная или пересоборудованная площадь		
					Нежилые		Прочие		Итого (по этажу, строению)				
					основная	вспомогательная	основная	вспомогательная					
1	2	3	4	5	6	7	8	9	10	11	12		
24.11.2009 А	подвал	1	1	Тамбур		1,9							
			2	Кабинет	15,2								
			3	Кабинет	13,5						2,52		
			4	Кабинет	14,7								
			5	Кабинет	8,3						2,46		
			6	Кабинет	10,8						2,46		
			7	Кабинет	23,2								
			8	Коридор				18,8					18,8
			9	Санузел				3,3					
			10	Коридор				3,2					3,2
			11	Лестничная клетка				3,4					3,4
			12	Подсобное помещение				3,6					3,6
				Итого:	85,7	34,2			119,9		29,0		

Примечание: объем встроенных помещений составляет 429 куб.м.



## III. ТЕХНИЧЕСКОЕ ОПИСАНИЕ НЕЖИЛОГО ПОМЕЩЕНИЯ

Год постройки здания 1961

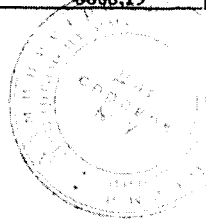
Этажность здания 4/подвал

Физический износ здания 41 %

Наименование конструктивных элементов	Описание элементов (материал, конструкция или система, отделка и прочее)
1	2
1. Наружные стены (материал)	Кирпичные
2. Перегородки (материал)	Дошчатые
3. Перекрытия (материал)	Железобетонные плиты
4. Полы: а) в основных помещениях б) в санузлах в) в других помещениях	Линолеум, бетонные Керамическая плитка Линолеум, бетонные
5. Прорезы оконные дверные	Деревянные Деревянные, металлические
6. Отделка стен: а) в основных помещениях б) в санузлах в) в других помещениях	Обои, покраска Обои Обои, покраска
7. Отделка потолков: а) в основных помещениях б) в санузлах в) в других помещениях	Побелка Побелка Побелка
8. Вид отопления	Центральное
9. Наличие: а) водоснабжения б) электроснабжения (тип проводки) в) канализации г) горячего водоснабжения д) ванны или душа, сауны или бассейна е) лоджий или балконов ж) телефона з) радио и) лифт к) мусоропровод	От центральной сети Скрытая проводка Сброс в городскую сеть Централизованное -- -- -- -- --

## IV. СТОИМОСТЬ НЕЖИЛОГО ПОМЕЩЕНИЯ

Полная балансовая стоимость \_\_\_\_\_ руб.  
 Остаточная балансовая стоимость с учетом износа \_\_\_\_\_ руб.  
 Восстановительная стоимость в ценах 1969 г. 8888.19 руб.

КОПИЯ  
ОБЪЕКТА

Дата	Исполнил	Фамилия, имя, отчество	Подпись
24.11.2009	Исполнил	Нацаренус О.Ф.	
24.11.2009	Проверил	Пьянков Е.В.	



4

