

СВИДЕТЕЛЬСТВО

О ГОСУДАРСТВЕННОЙ РЕГИСТРАЦИИ ПРАВА

УПРАВЛЕНИЕ ФЕДЕРАЛЬНОЙ СЛУЖБЫ ГОСУДАРСТВЕННОЙ РЕГИСТРАЦИИ,
КАДАСТРА И КАРТОГРАФИИ ПО ПЕРМСКОМУ КРАЮ

повторное, взамен свидетельства: серия 59 БА № 486287, дата выдачи 19.03.2007

Дата выдачи:

"09" сентября 2014 года

Документы-основания: • Приказ Департамента имущественных отношений №101 от
02.02.2006г

Субъект (субъекты) права: Муниципальное образование город Пермь

Вид права: Собственность

Объект права: земельный участок, категория земель: земли населенных пунктов,
разрешенное использование: под здания гаражей, складов, проходной и административно-
ремонтного корпуса, общая площадь 12 720,2 кв. м, адрес (местонахождение) объекта:
Пермский край, г.Пермь, Орджоникидзевский район, ул.Волочаевская, 32

Кадастровый (или условный) номер: 59:01:3812876:4

Существующие ограничения (обременения) права: не зарегистрировано

о чем в Едином государственном реестре прав на недвижимое имущество и сделок с ним "19"
марта 2007 года сделана запись регистрации № 59-59-25/015/2007-381

Регистратор

Обросова А. М.

М.П.

(подпись)

59-БД 437452

50-4319362 карта

филиал федерального государственного бюджетного учреждения "Федеральная кадастровая палата Федеральной службы государственной регистрации, кадастра и картографии" по Пермскому краю

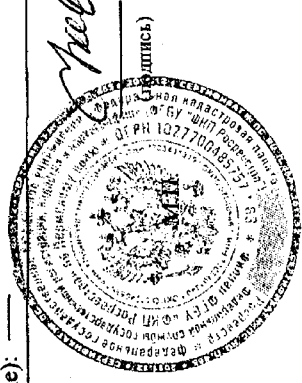
(полное наименование органа кадастрового учета)

КАДАСТРОВЫЙ ПАСПОРТ ЗЕМЕЛЬНОГО УЧАСТКА

"20" августа 2014 г. № 5900/201/14-510975

КП.1

1	Кадастровый номер: 59:01:3812876:4	2	Лист № 1	3	Всего листов: 3
4	Номер кадастрового квартала: 59:01:3812876				
Общие сведения					
5	Предельные номера: —	6	Дата внесения номера в государственный кадастр недвижимости: 07.04.2006		
7	—				
8	Местоположение: Пермский край, г. Пермь, р-н Орджоникидзевский, ул. Волочаевская, 32				
9	Категория земель: Земли населенных пунктов				
10	Разрешенное использование: Под здания гаражей, складов, проходной и административно-ремонтного корпуса				
11	Площадь: 12720.20 +/- 11 кв. м				
12	Кадастровая стоимость (руб.): 2188937.78				
Сведения о правах:					
13	Правообладатель	Вид права	Особые отметки		
	Муниципальное образование город Пермь	Собственность	Документ —		
14	Особые отметки: В связи с отсутствием обременений и частей земельного участка разделы КП.3, КП.4 по данному земельному участку не могут быть предоставлены. Кадастровый номер 59:01:3812876:4 равнозначен кадастровому номеру 59:01:38 1 2876:0004. Сведения о зонах прилагаются на листе № 2				
15	Сведения о природных объектах: —				
16	Дополнительные сведения для регистрации прав на образованные земельные участки				
	16.1	Номера образованных участков: —			
	16.2	Номер участка, преобразованного в результате выдела: —			
	16.3	Номера участков, подлежащих снятию с кадастрового учета: —			
16.4	Характер сведений государственного кадастра недвижимости (статус записи о земельном участке): —				



Техник I категории
(наименование должности)

Д.Н. ЮХИМЧУК
(инициалы, фамилия)

КАДАСТРОВЫЙ ПАСПОРТ ЗЕМЕЛЬНОГО УЧАСТКА

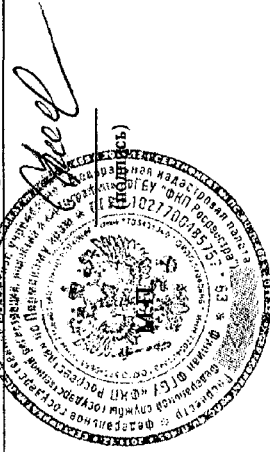
"20" августа 2014 г. № 5900/201/14-510975

Кадастровый номер: 59:01:3812876:4

КП.1

1	Кадастровый номер: 59:01:3812876:4	2	Лист № 2	3	Всего листов: 3
Сведения о территориальных зонах и зонах с особыми условиями использования территорий					
14	№ п/п.	Описание зоны			
	1	2			
1	1	Земельный участок входит в территориальную зону: "Зона обслуживания промышленности, торговли, складирования и мелкого производства (Ц-6)", 59.01.1.5, сведения о которой внесены в государственный кадастр недвижимости на основании "О внесении изменений в решение Пермской городской Думы от 26.06.2007 N 143 "Об утверждении Правил землепользования и застройки города Перми" от 28.01.2014 № 5.			

Техник I категории
(наименование должности)

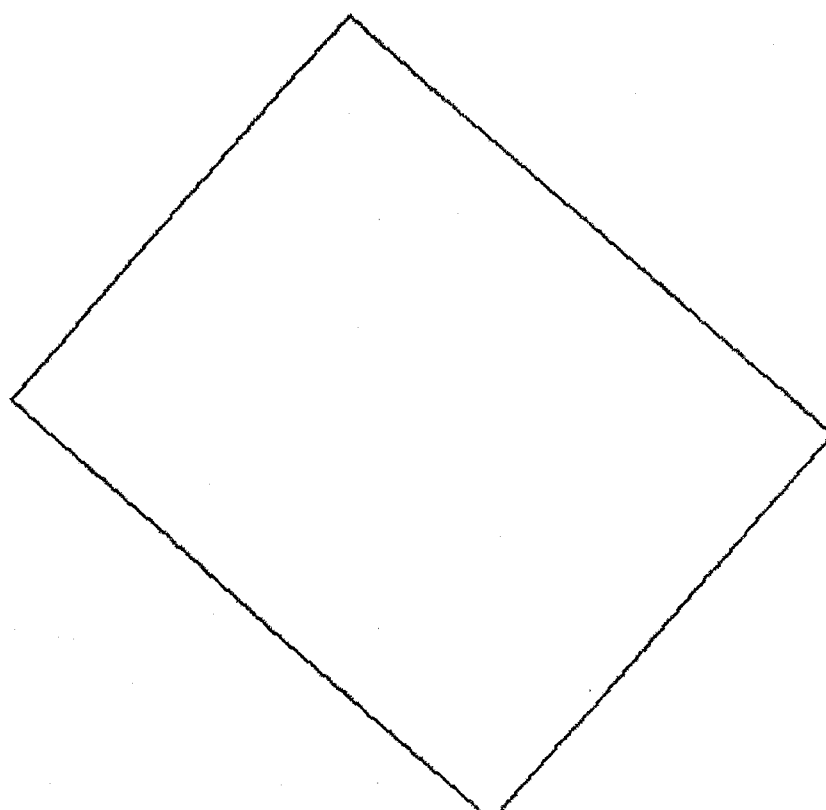


Л. Н. Юхимчук
(инициалы, фамилия)

КАДАСТРОВЫЙ ПАСПОРТ ЗЕМЕЛЬНОГО УЧАСТКА
"20" августа 2014 г. № 5900/201/14-510975

КП.2

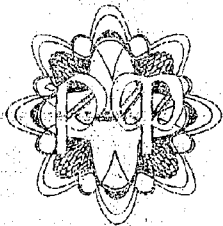
1	Кадастровый номер: <u>59:01:3812876:4</u> План (чертеж, схема) земельного участка	2	Лист № <u>3</u>	3	Всего листов: <u>3</u>
4					
5	Масштаб <u>1:1500</u>				



Словные знаки: —

Техник I категории
(наименование должности)

Д. Н. Юхимчук
(инициалы, фамилия)



РОССИЙСКАЯ ФЕДЕРАЦИЯ

Единый государственный реестр прав на недвижимое имущество и сделок с ним

Пермское областное государственное учреждение юстиции
по государственной регистрации прав на недвижимое имущество и сделок с ним
"ПЕРМСКАЯ ОБЛАСТНАЯ РЕГИСТРАЦИОННАЯ ПАЛАТА"

СВИДЕТЕЛЬСТВО

О ГОСУДАРСТВЕННОЙ РЕГИСТРАЦИИ ПРАВА

Дата выдачи 3 декабря 2003 года

Документы-основания

Постановление Главы города Перми №71 от 20.01.1999г.

Субъект (субъекты) права

Муниципальное образование Город Пермь

Вид права

собственность

Объект права

2-этажное кирпично-панельное здание
административно-ремонтного корпуса с антресольным этажом,
лит. А, общая площадь 2335.0 кв.м.

Адрес объекта Пермская обл., г.Пермь, ул.Волочаевская, д.32

Кадастровый номер объекта 59:401:0:0:27713\1\1\1:0

Условный номер объекта 59-20/5-000-001406-001

Существующие ограничения (обременения) права

1. Сделка
2. Аренда

О чем в Едином государственном реестре прав на недвижимое имущество и сделок с ним

3 декабря 2003 года сделана запись регистрации № 59-1/20-27/2003-239

Регистратор:

Козлова Н.В.

Ф.И.О.

подпись

М.П.



Российская Федерация
Единый государственный реестр прав на недвижимое имущество и сделок с ним
Управление Федеральной регистрационной службы по Пермскому краю

СВИДЕТЕЛЬСТВО

о государственной регистрации права

Дата выдачи:

"16" мая 2008 года

Документы-основания: Постановление Главы города Перми №71 от 20.01.1999г.

Субъект (субъекты) права: Муниципальное образование Город Пермь

Вид права: Собственности

Объект права: 2-этажное здание проходной (лит.Б), назначение: нежилое, общая площадь 64,3 кв. м, с лестницей (лит.Б), (архивный №59-20/3-000-001406-002), адрес объекта: Пермский край, г.Пермь, Орджоникидзевский район, ул.Волочаевская, д.32

Кадастровый (или уездный) номер: 59-59-25/031/2008-557

Существующие ограничения (обременения) права: не зарегистрировано

о чем в Едином государственном реестре прав на недвижимое имущество и сделок с ним
"16" мая 2008 года сделана запись регистрации № 59-59-25/031/2008-557

Регистратор

Веретенникова С. Д.

59 БА 0789558

МП

(подпись)



Российская Федерация
Единый государственный реестр прав на недвижимое имущество и сделок с ним
Управление Федеральной регистрационной службы по Пермскому краю

С В И Д Е Т Е Л Ь С Т В О

о государственной регистрации права

Дата выдачи:

"16" мая 2008 года

Документы-основания: Постановление Главы города Перми №71 от 20.01.1999г.

Субъект (субъекты) права: Муниципальное образование Город Пермь

Вид права: Собственность

Объект права: 2-этажное здание гаража (лит.В), назначение: нежилое, общая площадь: 1073,4 кв. м. (архивный №59-20/5-000-001406-003), адрес объекта: Пермский край, г.Пермь, Орджоникидзевский район, ул.Волочаевская, д.32

Кадастровый (или условный) номер: 59-59-25/033/2008-164

Существующие ограничения (обременения) права: не зарегистрировано

о чем в Едином государственном реестре прав на недвижимое имущество и сделок с ним "16" мая 2008 года сделана запись регистрации № 59-59-25/033/2008-164

Регистратор

Веретенникова С. Д.

59 БА 0789557

МП

(подпись)



Российская Федерация
Единый государственный реестр прав на недвижимое имущество и сделок с ним
Управление Федеральной регистрационной службы по Пермскому краю

С В И Д Е Т Е Л Ь С Т В О

о государственной регистрации права

Дата выдачи:

"16" мая 2008 года

Документы-основания: Постановление Главы города Перми №71 от 20.01.1999г.

Субъект (субъекты) права: Муниципальное образование Город Пермь

Вид права: Собственность

Объект права: 1-этажное здание гаража (тип Д), назначение: нежилое, общая площадь 107,8 кв. м, (архивный №59-20/5-000-001-006-006), адрес объекта: Пермский край, г. Пермь, Орджоникидзевский район, ул. Волочаевская, д.32

Кадастровый (или условный) номер: 59-59-25/033/2008-172

Существующие ограничения (обременения) права: не зарегистрировано
о чем в Едином государственном реестре прав на недвижимое имущество и сделок с ним
"16" мая 2008 года сделана запись регистрации № 59-59-25/033/2008-172

Регистратор

Береженникова С. Д.

59 БА 0789559

М.П. (подпись)



Российская Федерация
Единый государственный реестр прав на недвижимое имущество и сделок с ним
Управление Федеральной регистрационной службы по Пермскому краю

С В И Д Е Т Е Л Ь С Т В О

о государственной регистрации права

Дата выдачи:

"16" мая 2008 года

Документы-основания: Постановление Главы города Перми №71 от 20.01.1999г.

Субъект (субъекты) права: Муниципальное образование Город Пермь

Вид права: Собственность

Объект права: 2-этажное здание гаража (лит.Б), назначение: нежилое, общая площадь 230,2 кв. м, с лестницей (лит.е), (архивный №59-20/5-000-001406-004), адрес объекта: Пермский край, г.Пермь, Орджоникидзевский район, ул.Волочаевская, д.32

Кадастровый (или условный) номер: 59-59-23/033/2008-165

Существующие ограничения (обременения) права: не зарегистрировано
о чем в Едином государственном реестре прав на недвижимое имущество и сделок с ним
"16" мая 2008 года сделана запись регистрации № 59-59-23/033/2008-165

Регистратор

Веретенникова С. Д.

59 БА 0789660

(подпись)



Российская Федерация
Единый государственный реестр прав на недвижимое имущество и сделок с ним
Управление Федеральной регистрационной службы по Пермскому краю

С В И Д Е Т Е Л Ь С Т В О

о государственной регистрации права

Дата выдачи:

"16" мая 2008 года

Документы-основания: Постановление Главы города Перми №71 от 20.01.1999г.

Субъект (субъекты) права: Муниципальное образование Город Пермь

Вид права: Собственность

Объект права: здание склада ГСМ (лит. Ж), назначение: нежилое, общая площадь 67,7 кв. м. (архивный №59-20/5-000-001406-005), адрес объекта: Пермский край, г.Пермь, Орджоникидзевский район, ул.Волочаевская, д.32

Кадастровый (или условный) номер: 59-59-25/033/2008-171

Существующие ограничения (обременения) права: не зарегистрировано
о чем в Едином государственном реестре прав на недвижимое имущество и сделок с ним
"16" мая 2008 года сделана запись регистрации № 59-59-25/033/2008-171

Регистратор

Веретенникова С. Д.

59 БА 0789659

МП

(подпись)

20.10.01 Восток

дата Минск

Бюро технической инвентаризации

Область, республика, край Республика Беларусь

Район _____

Город (др. поселение) Минск

Район города Центральный район

Листа тех. инв. на объект № 33 по ул. Матвеевской

ТЕХНИЧЕСКИЙ ПАСПОРТ ДОМОВЛАДЕНИЯ

№ 33 по улице (пер.) Матвеевской

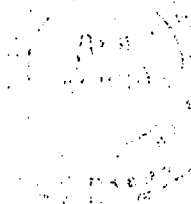
Местонахождение объекта учета

Земельный участок

Инвентарный номер						
Номер в реестре жилищного фонда						
Кадастровый номер	59	401			2207/01/010	
	А	Б	В	Г	Д	Е

Паспорт составлен по состоянию на « 19 » октября 2001 г.

Гука пишется дата, год, место объекта учета



Сергей
25.11.01

№ п.п.	Субъект права для граждан - фамилия, имя, отчество, паспорт; для юридических лиц - по Уставу.	Документы, подтверждающие право собственности, владения и пользования	Доля (в %) литера
1	2	3	4
	Александрович	Трудовой книжки	
	г. Москва	г. Москва № 123456789	
	Иванов И.И.	Сбербанк № 123456789	
		г. Москва № 123456789	

IV. Назначение, техническое состояние и стоимость зданий и сооружений

Литера	Наименование строений и сооружений	Физический износ (%)	Действительная инвентаризационная стоимость (руб.) в ценах 1969г. 1982г. (нужное подчеркнуть)
1	2	3	4
А	Административно-машинный корпус	3	192 537
Б	Трибуна	14	5654
В	Таран	55	119 249
Г	Склад	27	4469
Д	Таран	44	9032
Е	Склад	11	6820
1	Здание	60	3507
2	Здание	60	384
3	Здание	60	330
Итого:			342 546

Полная балансовая стоимость _____ руб.
 Остаточная балансовая стоимость с учетом износа _____ руб.
 Действительная инвентаризационная стоимость в ценах 1969 г. 7142769 руб.

97.60

48.44

1

3

1

И
1KH
H=3.41
12.04
6.57

Е
2KH
H=5.61
20.35
6.98

Д
1KH
H=4.48
17.90
6.07

В
4KH
H=7.03
18.94
4.82

2KH
H=7.10
22.10
6.97

Б
2KH
H=5.24
3.56
5.06

18.79
А
1KH
H=6.82

2KH
H=6.72
13.50
10.55

123.84

123.84

50.13

3.32

2.11

22.55

5.3

ул. ВОЛОНАЕВСКАЯ

проектное построение

Муниципальное учреждение Бюро технической инвентаризации

Область Пермь

Район _____

Город (др. поселение) Пермь

Район города Орджоникидзевский

ТЕХНИЧЕСКИЙ ПАСПОРТ НЕЖИЛОГО ЗДАНИЯ (СТРОЕНИЯ)

№ 32 по улице (пер.) Волжской (Лит. А)
(местоположение объекта учета)

Инвентарный номер						
Номер в реестре						
Кадастровый номер	59	401			2771311.011	
	А	Б	В	Г	Д	Е

Паспорт составлен по состоянию на « 19 » октября 2001 г.
(указывается дата обследования объекта учета)



Консультант Сергей
И.И.ОЗ. А.И.

III. Техническое описание здания или его основной пристройки

Литера *А*

Число этажей *2*

№ п.п.	Наименование конструктивных элементов	Описание элементов (материал, конструкция или система, отделка и прочее)	
1	2	3	
1	Фундамент	сборные железобетонные блоки	
2	Наружные и внутренние капитальные стены	кирпичные т = 6 см пенолит т = 25 см	
3	Перегородки	кирпичные, пенолитовые	
4	Перекрытия	чердачные	сборные железобетонные ребристые плиты
		междуэтажные	сборные железобетонные ребристые плиты
		подвальные	
5	Крыша	плоская, черепица гудроновая, обшитая в перекрытиях	
6	Полы	бетонные, по цементному раствору, сетчатая плитка, шпатель по шпательным	
7	Проемы	окна	2-ные, откосы, окрашены
		двери	фанерные двери и деревянные ворота, окрашены
8	Отделка	внутренняя	штукатурка, побелка, окрашена
		наружная	
9	Отопление	печи	
		калориферное	
		АГВ	
		другое	
		центральное отопление	от ТЭЦ
10	Электро- и сантехнические устройства	электричество	самостоятельный пучок проводов
		водопровод	центральные
		канализация	соед. в городскую сеть
		горячее водоснабжение	центральное
		ванны	
		газоснабжение	
		напольные электроплиты	
		телефон	да
		радио	
		телевидение	
		сигнализация	
		мусоропровод	
		лифт	
		вентиляция	приточно-вытяжная
11	Прочие элементы	крыльца	
		лестницы	металлические, бетонные
		другие	

Физический износ здания в % *33*

IV. Сведения о принадлежности

(заполняется на здание с необособленным земельным участком)

Дата записи	Субъект права: для граждан – фамилия, имя, отчество, паспорт; для юридических лиц – по Уставу	Документы, подтверждающие право собственности, владения, пользования	Доля (часть, литера)

V. Стоимость здания

Полная балансовая стоимость _____ руб.

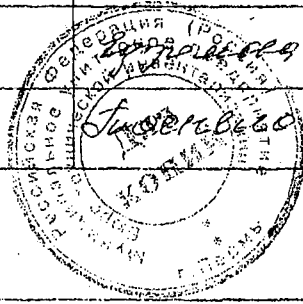
Остаточная балансовая стоимость (с учетом износа) _____ руб.

Действительная инвентаризационная стоимость в ценах 2000 г. 4016053 руб.

Перечень документов, прилагаемых к техническому паспорту:

№ п.п.	Наименование документа	Масштаб	Количество листов	Примечание
1	2	3	4	5
1	Позэтажный план	1:200	2	
2	Экспликация к поэтажному плану	стр.	2	

Дата		Фамилия, имя, отчество	Подпись
19 " Октября " 2001 г.	Исполнил	Сидорова Т. В.	<i>[Подпись]</i>
24 " 10 " 2001 г.	Проверил	Сидорова	<i>[Подпись]</i>



Паспорт выдан " 12 " 11 " 2003 г.

Руководитель БТИ _____

Заказчик _____

ЭКСПЛИКАЦИЯ

к поэтажному плану здания (строения),

расположенного в городе (другом поселении) _____

Стерелл

по ул. (пер.) _____

Володарская

дом № _____

32

Литера по плану	Этажи	Номер помещения	Назначение помещений	<i>Брусничная</i>			общая площадь	в т.ч.		Высота помещений по внутреннему обмеру	Самовольно возведенная или переоборудованная площадь	
				общая площадь	в т.ч.			общая площадь	в т.ч.			
					полезная площадь	подсобная			полезная площадь			подсобная
<i>Мок. А</i>	<i>I</i>	1	<i>Гараж</i>	75,1	75,1		6,42			75,1,9		
		2	<i>Склад</i>	8,5	8,5					8,5		
		3	<i>Кабинет</i>	8,0	8,0					8,0		
		4	<i>Склад</i>	90,7	90,7					90,7		
		5	<i>Гараж</i>	429,0	429,0					429,0		
		6	<i>Гараж</i>	383,6	383,6					383,6		
		7	<i>Мастерские</i>	43,0	43,0					43,0		
		8	<i>Мастерские</i>	23,5	23,5				2,40	23,5		
		9	<i>Аккумуляторы</i>	8,5	8,5					8,5		
		10	<i>Мастерские</i>	9,9	9,9					9,9		
		11	<i>Коридор</i>	12,0		12,0				12,0		
		12	<i>Токарный цех</i>	48,4	48,4					48,4		
		13	<i>Разделка</i>	21,9		21,9			2,80	21,9		
		14	<i>Душевая</i>	4,2		4,2				4,2		
		15	<i>Туалет</i>	1,7		1,7				1,7		
		16	<i>Умывальник</i>	2,6		2,6				2,6		
		17	<i>Умывальник</i>	2,2		2,2				2,2		
		18	<i>Туалет</i>	2,0		2,0				2,0		
		19	<i>Душевая</i>	3,6		3,6				3,6		
		20	<i>Разделка</i>	20,0		20,0				20,0		
		21	<i>Разделка</i>	23,6		23,6				23,6		
		22	<i>Разделка</i>	15,0		15,0				15,0		
		23	<i>Кабинет</i>	15,7	15,7					15,7		
		24	<i>Кабинет</i>	25,6	25,6					25,6		
		25	<i>Лестнич. клетка</i>	13,7		13,7				13,7		
		26	<i>Коридор</i>	30,7		30,7				30,7		
		<i>Итого по I этажу</i>			1998,4	1845,5	153,2			1998,7		

ЭКСПЛИКАЦИЯ

к поэтажному плану здания (строения),

расположенного в городе (другом поселении) Лермон.

по ул. (пер.) Волынской

дом № 32

Литера по плану	Этажи	Номер помещения	Назначение помещений	Стрелка			Высота помещений по внутреннему обмеру	Самовольно возведенная или переоборудованная площадь	
				общая площадь	в т.ч.				
					полезная площадь	подсобная			
ИИ	А	акт. саль	1	Руководительская	45,2	45,2		3,67	45,2
			2	коридор	10,6		10,6		10,6
			3	комната отдыха	49,7		49,7		49,7
			4	Склад	45,9	45,9		3,45	45,9
			Итого	151,4	91,1	60,3		151,4	
	II	1	Житовый зал	49,3	49,3		2,62	49,3	
		2	Кабинет	15,6	15,6			15,6	
		3	Кабинет	4,6	4,6			4,6	
		4	коридор	3,7		3,7		3,7	
		5	Кабинет	23,1	23,1			23,1	
		6	Кабинет	16,9	16,9			16,9	
		7	Кабинет	14,6	14,6			14,6	
		8	Кабинет	25,1	25,1			25,1	
		9	Местн. кухня	13,1		13,1		13,1	
		10	коридор	18,9		18,9		18,9	
			Итого по II этажу	184,9	149,2	35,7		184,9	
			Итого по зданию	233,50	208,58	249,2		233,50	

Органикиикузвек ш

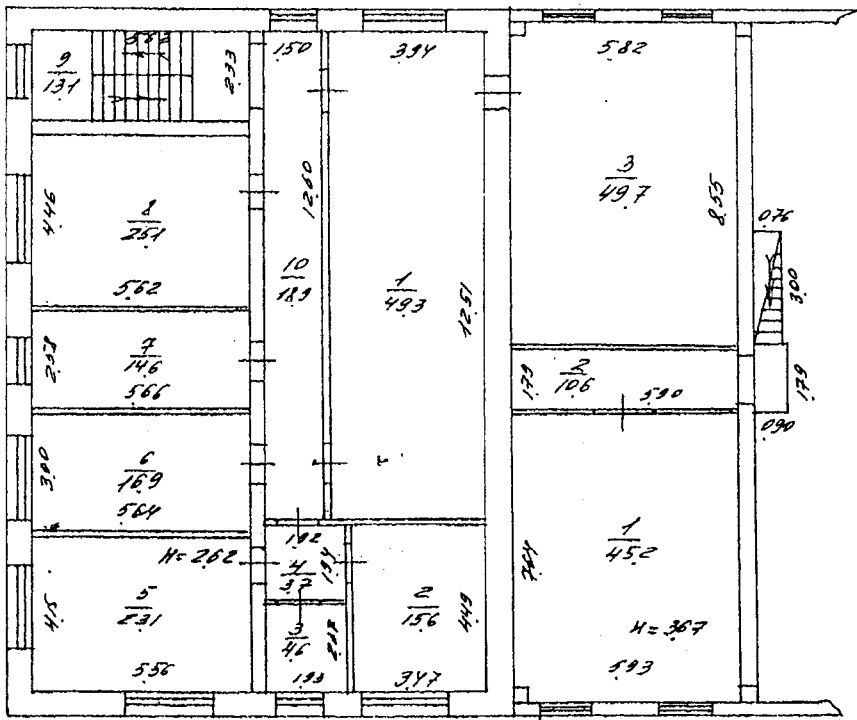
КОПИ

Велогавская

32

II этаж

интересный этаж



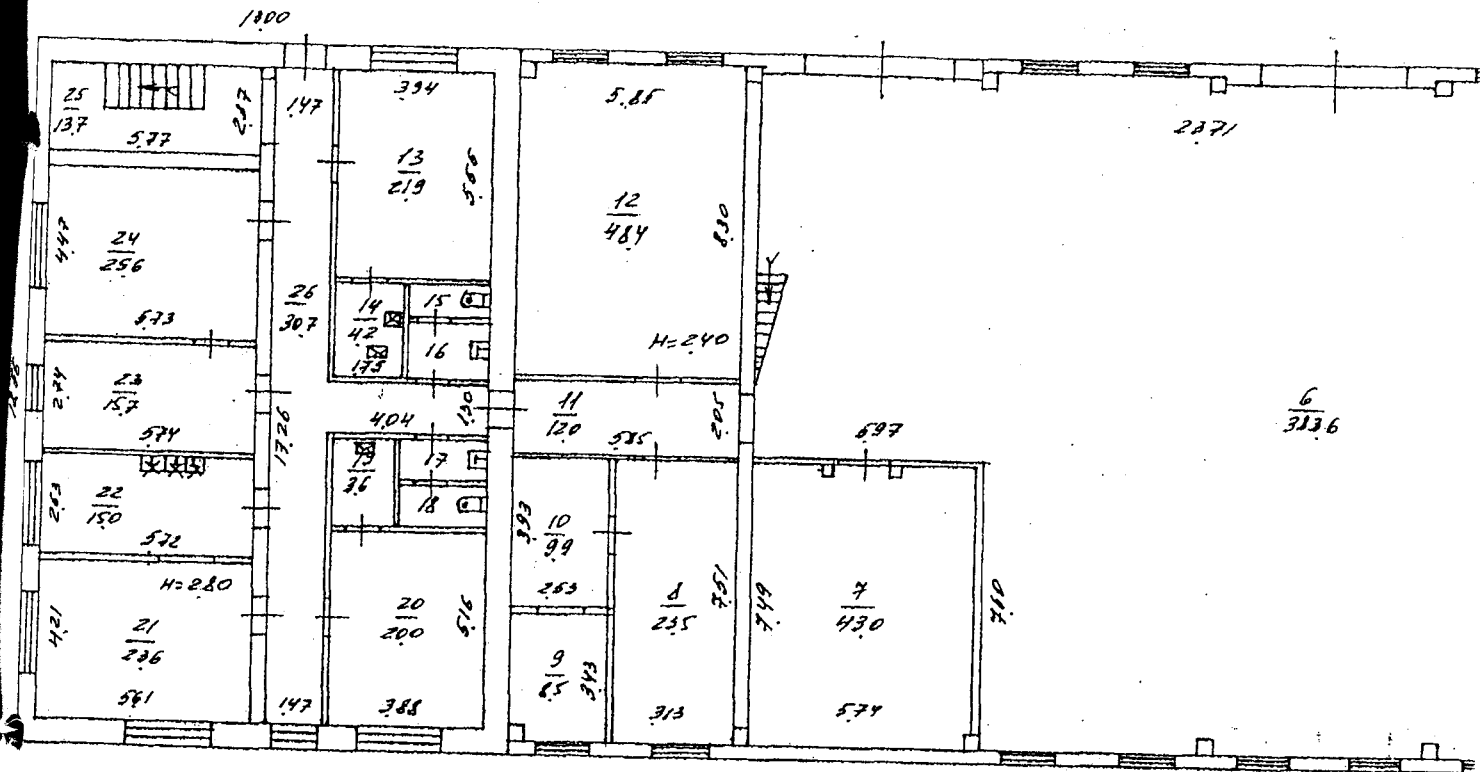
САМОВОЛЬНО

Удостоверено
 Директор ОГУП "ИТИ"
 12 НОЯ 2003
 Воротова В.М./

Федерация (Россия)
 Федеральное предприятие
 муниципальной инвентаризации
 ДИЯ
 КОПИ
 19

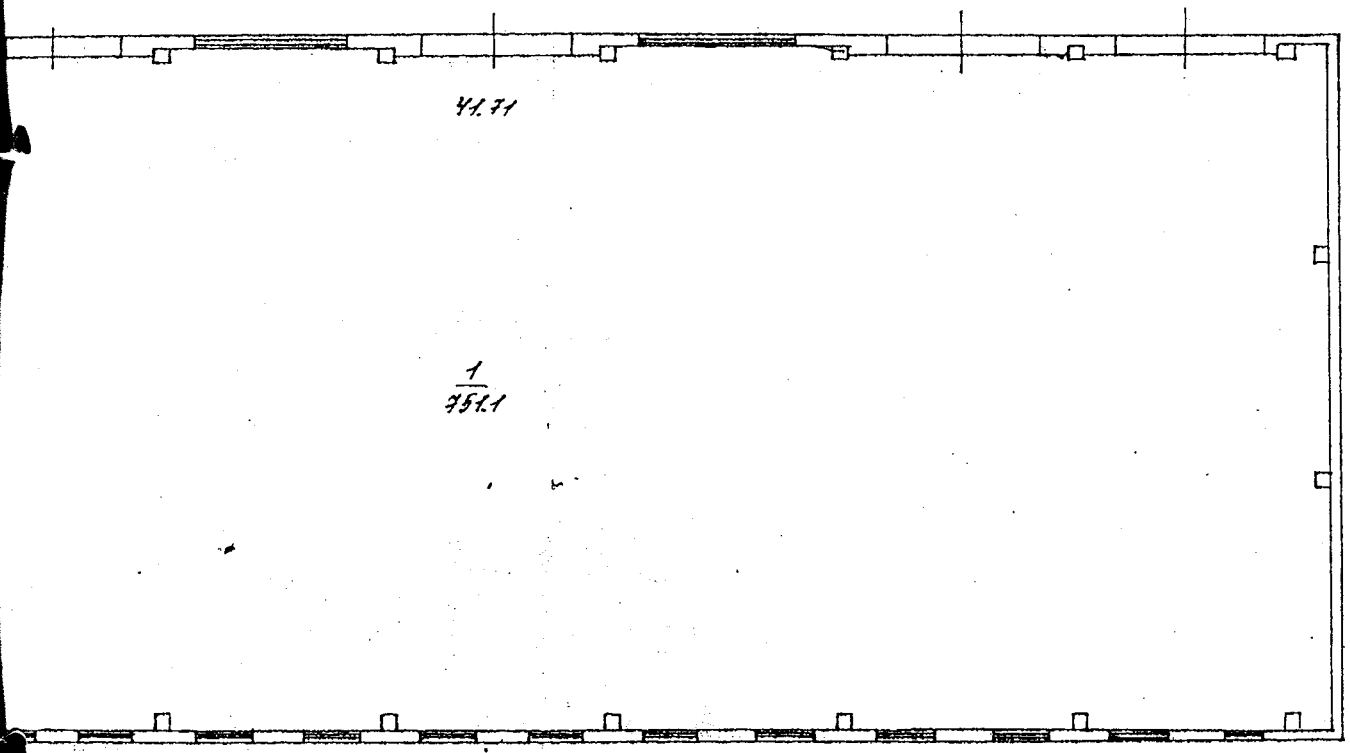
05 10 99 Шанигералова
 10 2001 ЕРРЕМОВА

ЭМАСК



H=6.12

САМОВОЛЪНО



Лист А
 Н = 6.82

Удостоверено:
 Директор ОГУП "ЦТИ"



19.10.2003

Белотова В.М./



05 10 99
 19 10 2001

Шакиржанова
 ТЕХНИК ЕФРЕМОВА

IV. Сведения о принадлежности

(сведения о здании, расположенном на земельном участке)

№ п/п	Дата записи	Имя, отчество, паспорт для юридических лиц, по Уставу	Документы, подтверждающие право собственности, владения, пользования	Дата (часть, литера)
05.10.99	АРОН АЛЕКСАНДРОВИЧ	СВЕТЛОМАНОВ, Александр Александрович		

V. Стоимость здания

Полная балансовая стоимость 83 449 руб.
 Остаточная балансовая стоимость (с учетом износа) 58 000 руб.
 Действительная инвентаризационная стоимость в ценах 1999 г. 83641 руб.

Перечень документов, прилагаемых к техническому паспорту:

№ п/п	Наименование документа	Масштаб	Количество листов	Примечание
1	2	3	4	5
1	Поздний план	1:1000	1	
2	Экспликация к поэтажному плану		1	

Дата _____

Исполнил: 10.10.1999 г. И.И.И.

Проверил: 10.10.1999 г. И.И.И.

Фамилия, имя, отчество: Иванов Иван Иванович

Подпись: Иванов

Паспорт выдан _____ г.

Руководитель БТИ: И.И.И.

Заказчик: _____

III. Техническое описание здания или его частей и пристройки

Литера	№ п/п	Наименование	Описание объекта (материал, цвет, система, отделка и прочее)
А	1	Фундамент	бетонно-железобетонный
	2	Наружные и внутренние капитальные стены	кирпичные т.к. 1900
	3	Перегородки	кирпичные и железобетонные
	4	чердачные	бетонные
		междуквартирные	бетонные
		подвальные	бетонные
	5	Крыша	плоская, кровля из черепицы
	6	Полы	линолеум, паркет
	7	окна	деревянные
		двери	деревянные и металлические
внутренние		деревянные	
8	наружные	деревянные	
	печи		
	калориферы		
9	АГВ		
	другое		
	центральное отопление	от ТЭЦ	
10	электричество	электрические проводки	
	водопровод		
	канализация		
	горячее водоснабжение		
	ванны		
	газоснабжение		
	напольные электрические		
	телефон	есть	
	радио	есть	
	телевидение		
11	вентиляция	естественная	
	крыльца		
	лестницы	металлические	
	другие		

Физический износ здания в % 14

ПРИЛОЖЕНИЕ К ТЕХНИЧЕСКОМУ

НА ЗДАНИЕ (СТРОЕНИЕ)

ЭКСПЛИКАЦИЯ

к поэтажному плану здания (строения),

расположенного в городе (другом поселении) Врши

по ул. (пер.) Високавская дом № 32

Литера по плану	Этаж	Номер помещения (квартиры)	Номер комнаты, кухни, корид. и т.п.	Назначение помещения: жилая комната, кухня и т.п.	Формула подсчета частей помещения	Общая площадь	В т.ч. площадь		Примечание
							квартиры	из нее	
B	I	1	1	кабинет			подсобная	ложж., ванна, террас, вранд и кладовых с коэф.	Высота помещений по внутреннему обмеру
		2	2	коридор					Площадь помещений общего назначения
		3	3	кухня					Самовольно возведенная или переоборуд. площадь
II	I	1	1	жилая комната					
		2	2	кухня					
III	I	1	1	жилая комната					
		2	2	кухня					
IV	I	1	1	жилая комната					
		2	2	кухня					

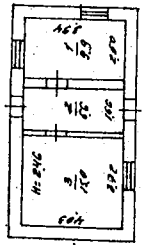
КОШИ

Инженер-проектировщик

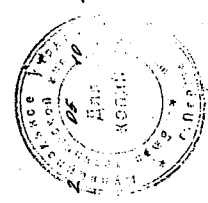
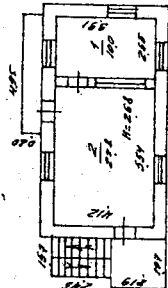
Високавская

32

I этаж



II этаж



Шмидтова

3. Техническое описание здания или его основной пристройки.

Литера	Забитое здание	Год постройки	№6: Число этажей
А	Назначение конструктивных документов	Описание элементов (материал, конструкция или система, отделка и прочее)	2
1	2	3	
1	Фундаменты	железобетонные блоки	
2	Наружные и внутренние капитальные стены	железобетонные панели, кирпич	
3	Перегородки	железобетонные ребристые плиты	
4	Чердачные	железобетонные плиты	
5	Крыша	мягкая рулонная, свесом, с перекрытием бетонные по шибячному основанию, ликолум	
6	Полы	бетонные по шибячному основанию, ликолум	
7	Дверные	двойные створные и глухие металлические ворота	
8	Окна	наружная	
9	Внутренняя	штукатурка побелка окраска обоями	
10	Печи		
11	Каловые		
12	АТБ		
13	Другое		
14	Центральное отопление	от ТЭЦ на газе	
15	Электричество	электроосвещение (провода скрыты)	
16	Водопровод	водоснабжение центральное	
17	Канализация	канализация центральная	
18	Горячее водоснабжение	горячее водоснабжение центральное	
19	Ванны		
20	Газоснабжение		
21	Нарисованные электроплиты		
22	Телефон		
23	Радио		
24	Телевидение		
25	Сигнализация		
26	Музыкальный		
27	Лист		
28	Вентиляция	вентиляция приточно-вытяжная	
29	Прочие элементы		
30	Физический износ здания в %		36

Экспликация
к поэтажному плану здания (строения)

г. Пермь, р-н Срединкидзавский
Улица: ВОЛОЧАЕВСКАЯ, дом: 32

Литер по плану	Этаж	Номер помещения квартиры	Назначение помещений (жилая комната, кухня и т.д.)	Формула подсчета частей помещения	Общая площадь		Освоенная		Площадь помещений общего пользования		Примечание
					Площадь	Площадь	Площадь	Площадь			
1	1	1	мастерская	28,7	28,7	28,7	28,7	0	0	0	
2	1	2	кладовая	5,7	5,7	5,7	5,7	0	0	0	
3	1	3	гараж	56,4	56,4	56,4	56,4	0	0	0	56,4
4	1	4	гараж	447,8	447,8	447,8	447,8	0	0	0	447,8
5	1	5	мастерская	26,7	26,7	26,7	26,7	0	0	0	
6	1	6	мастерская	33,9	33,9	33,9	33,9	0	0	0	
7	1	7	коридор	8,4	8,4	8,4	8,4	0	0	0	
8	1	8	ванная	35,6	35,6	35,6	35,6	0	0	0	
9	1	9	спальня	217,1	217,1	217,1	217,1	0	0	0	
10	1	10	кухня	13,4	13,4	13,4	13,4	0	0	0	
11	1	11	коридор	2,1	2,1	2,1	2,1	0	0	0	
12	1	12	универсальная	1,4	1,4	1,4	1,4	0	0	0	
13	1	13	туалет	2,4	2,4	2,4	2,4	0	0	0	
14	1	14	кладовая	2,2	2,2	2,2	2,2	0	0	0	
15	1	15	проходная	23,5	23,5	23,5	23,5	0	0	0	23,5
16	1	16	ванная	7,5	7,5	7,5	7,5	0	0	0	7,5
17	1	17	душ	7,1	7,1	7,1	7,1	0	0	0	
18	1	18	коридор	8	8	8	8	0	0	0	
19	1	19	радиаторы	23,3	23,3	23,3	23,3	0	0	0	
20	1	20	мастерская	17,1	17,1	17,1	17,1	0	0	0	
Итого по этажу 1				13,5	13,5	986,3	886,8	81,5	13,5	13,5	535,2
В	2	2	кабинет	18,4	18,4	18,4	18,4	0	0	0	
3	2	3	кабинет	21,4	21,4	21,4	21,4	0	0	0	
4	2	4	кладовая	8	8	8	8	0	0	0	
5	2	5	материальная	18,7	18,7	18,7	18,7	0	0	0	
6	2	6	коридор	10,6	10,6	10,6	10,6	0	0	0	
7	2	7	универсальная	1,2	1,2	1,2	1,2	0	0	0	
8	2	8	туалет	1,7	1,7	1,7	1,7	0	0	0	
9	2	9	лестничная клетка	13,9	13,9	13,9	13,9	0	0	0	
Итого по этажу 2				105,1	105,1	105,1	105,1	0	0	0	27,1
Итого по зданию:				986,3	886,8	81,5	105,1	78,0	27,1	30,6	535,2

4. Сведения о принадлежности

(заполняется на здание с несобственными земельным участком)

Наименование организации или Фамилия, И. О. владельца АДМИНИСТРАЦИЯ ГОРОДА ПЕРМИ МУЖРЭП "МАЯК"	Доля Основание владения Постановление Главы города Перми №71 от 20.01.1999г. Сводный акт приема-передачи основных средств от 01.06.1999г.
---	---

5. Стоимость здания

Полная балансовая стоимость руб.
Остаточная балансовая стоимость с учетом износа руб.
Действительная инвентаризационная стоимость в ценах на 01.01.2007 года руб. 3035962

№	Наименование документа	Масштаб	Число листов	Примечание
1	Полтажный план	1:100	2	5
2	Экспликация к поэтажному плану		1	
3				
4				

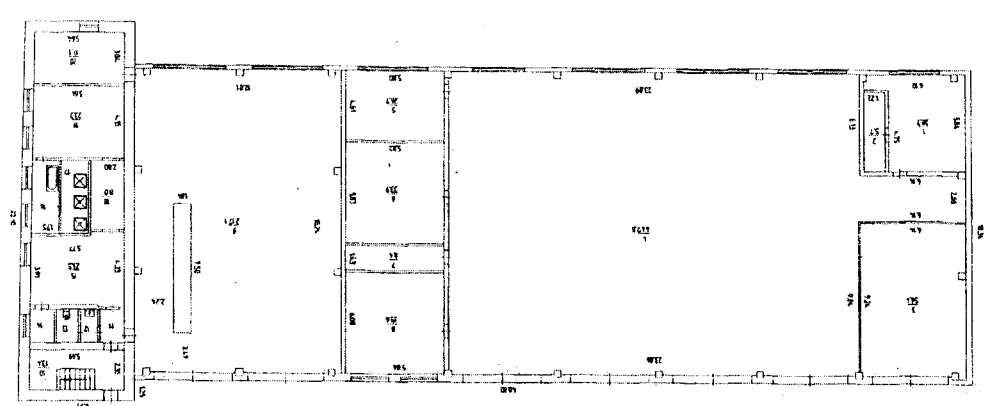
Дата	Исполнил	Подпись	Проверил	Дата	Подпись
23.08.2007	Каппенко Л.В.	<i>Каппенко Л.В.</i>	<i>Каппенко Л.В.</i>		

Паспорт выдан << >> >> 20 г.

Директор ОРФ ГУП "ЦТИ Пермского края"

Заказчик

Масштаб 1:200, 1:25, 08.2007 Инженер: Кулаков
20 Инженер: [Signature]



Район Орджоникидзский КД N 260
ПЛАН
справки находится в городе Перми
по ул. Ван-Орская N 32

Бюро технической инвентаризации

№ 32

Область _____
 Район _____
 Город (др. поселение) Армавир
 Район города Арматинский

[Signature]

ТЕХНИЧЕСКИЙ ПАСПОРТ НЕЖИЛОГО ЗДАНИЯ (СТРОЕНИЯ)

№ 32 по улице (пер.) Вологодской (Лит. В)
(местоположение объекта учета)

Инвентарный номер	27713					
Номер в реестре						
Кодовый номер	А	Б	В	Г	Д	Е

Паспорт составлен по состоянию на « 16 » 04 2004 г.
(указывается дата обследования объекта учета)

[Handwritten notes]

IV. Сведения о принадлежности
(выполняется по знанию с необходимыми письменными источниками)

Дата вписи	Субъект права: для граждан - фамилия, имя, отчество, паспорт; для юридических лиц - по Уставу	Документы, подтверждающие право собственности, владения, пользования	Доля (часть, интерес)

V. Стоимость здания

Полная балансовая стоимость _____ руб.
 Остаточная балансовая стоимость (с учетом износа) _____ руб.
 Действительная инвентаризационная стоимость в ценах 2000 г. 2 486 580 руб.

Перечень документов, прилагаемых к техническому паспорту:

№ п.п.	Наименование документа	Масштаб	Количество листов	Примечание
1	Позажный план	1:200	2	
2	Экспликация к поэтажному плану	1:500	1	

Дата	Исполнил	Проверил	Фамилия, имя, отчество	Подпись
15.04.04	Иванов		Иванов И.И.	<i>[Signature]</i>
16.04.04	Петров		Петров П.П.	<i>[Signature]</i>

Паспорт выдан _____ г.
 Руководитель БТИ Иванов
 Заместник _____

Литера *Ф* III. Техническое описание здания или его основной пристройки

№ п.п.	Наименование конструктивных элементов	Описание элементов (материал, конструкция или система, отделка и прочее)	Число этажей
1	Фундамент	<i>Бетонный, монолитный</i>	1
2	Наружные и внутренние капитальные стены	<i>кирпичные т. 0,4 м</i>	
3	Перегородки		
4	Перекрытия	чердачные	
		междуэтажные	
		подвальные	
5	Крыша	<i>трапная</i>	
6	Полы	<i>бетонные</i>	
7	Прочие	окна	
		двери	<i>металлические деревянные</i>
8	Отделка	внутренняя	
		наружная	
9	Отопление	печи	
		калориферы	
		АГВ	
		другое	
		центральное отопление	
10	Электротехнические устройства	испиритовое	<i>Секретный тип</i>
		водопровод	
		канализация	
		горячее водоснабжение	
		ванны	
		газовое	
		электроплиты	
		телефон	
		радио	
		телевизионное	
сигнализация			
11	Прочие элементы	моторпровод	
		лифт	
		аспирация	
		краны	
		лестницы	
	другие		

Физический износ здания в % *37*

Литера 7
 III. Техническое описание здания или его основной пристройки
 Год постройки 1994
 Число этажей 2

№ п/п	Наименование конструктивных элементов	Описание элементов (материал, конструкция или система, отделка и прочие)
1	2	3
1	Фундаменты	железобетонные блоки
2	Наружные и внутренние капитальные стены,	кирпичные
3	Перегородки	
4	Перекрытия	чердачные
		междэтажные
		подвальные
5	Крыша, кровля	магвая рулонная соемещенная с перекрытием
6	Полы	бетонные по щебеночному основанию
		2-е створные
7	окна	металлические ворота
8	двери	штукатурка, лобелка, окраска, обои
9	Отопление	печи
		калориферное
		АГВ
		центральное
		отопление от ТЭЦ на твердом топливе
10	электр - и сантехнические устройства	другое
		электричество
		водопровод
		канализация
		горячее водоснабжение
		ванны и душ
		газоснабжение
		напольные электроплиты
		телефон
		радио
телевидение		
11	Прочие элементы	лифт
		сигнализация
		вентиляция
		приточно-вытяжная
	крыльца	
	лестницы	металлическая
	другие	

Физический износ здания : 17 %

IV. Сведения о принадлежности.
 (заполняется на основании сособственных земельных участков)

Дата записи	Субъект права: Для граждан фамилия, имя, отчество, паспорт, для юридических лиц по Уставу	Документы, подтверждающие право собственности, владения, пользования	Доля (часть, литера)
	Муниципальное образование Город Пермь	Свидетельство о государственной регистрации права от 16.05.2008г. №59-59-25/033/2008-165	лит.Е Собщ. = 230,2 кв.м

V. Стоимость здания (строения).

Полная балансовая стоимость _____ руб.
 Остаточная балансовая стоимость (с учётом износа) _____ руб.

Действительная инвентаризационная стоимость в ценах 1969 года 14971 руб.

VI. Перечень документов, прилагаемых к техническому паспорту:

№ п/п	Наименование документа	Масштаб	Количество листов	Примечание
1	2	3	4	5
1	Потажный план	1:200	1	
2	Экспликация к потажному плану	лист	1	

Дата	Исполнил	Фамилия, имя, отчество	Подпись
« 23 » 08 2007 года	Копировал	Л.В. Капленко	
« 18 » 12 2014 года	Проверил	Е.Б. Горбунова	
« 18 » 12 2014 года		О.Р. Жакова	

Паспорт выдан << >> >> 20 ____ г.

Заказчик

Руководитель (уполномоченное лицо) (подпись наименование должности)



О.Р. Жакова
 (инициалы, фамилия)

Экспликация

к поэтажному плану здания (строения)

расположенному в: с.Пермь, р-н Орджоникидзевский

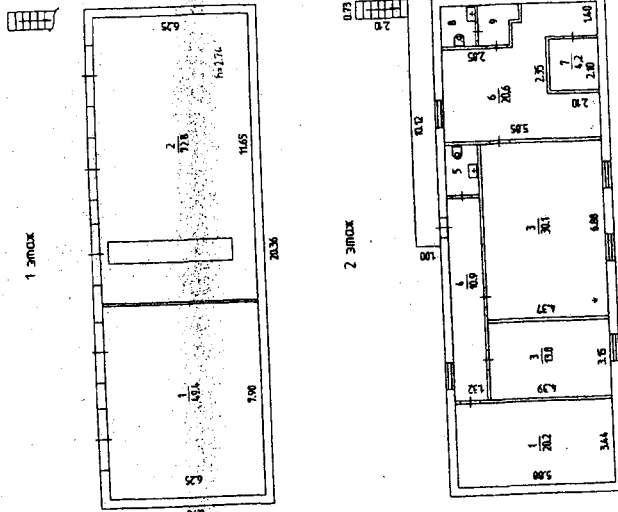
улица: ВОЛОЧАЕВСКАЯ, дом: 32

Этаж	Литер по плану	Номер помещения квартиры	Назначение помещений (жилая комната, кухня и т.д.)	Формула подсчета частей помещения	площадь		Подсобная	Высота помещения по внутреннему обмеру	площадь помещения общего пользования	Прочая площадь	Самостоятельно возведенная или переоборудованная площадь	Примечание	
					Основная	в т.ч.							
1	2	3	4	5	6	7	8	9	10	11	12	13	14
1	1	1	парик	48,4	48,4	48,4	48,4	2,4			48,4		
1	2	2	ванная	72,8	72,8	72,8	72,8				72,8		
Итого по этажу 1						122,2	122,2				122,2		
1	2	1	санит.	20,2	20,2	20,2	20,2	2,17			20,2		
1	2	2	кладовая	13,8	13,8	13,8	13,8				13,8		
1	3	3	матрасный	30,1	30,1	30,1	30,1				30,1		
1	4	4	комната отдыха	10,9	10,9	10,9	10,9				10,9		
1	5	5	коридор	2,3	2,3	2,3	2,3				2,3		
1	6	6	туалет	20,8	20,8	20,8	20,8				20,8		
1	7	7	сауна	4,2	4,2	4,2	4,2				4,2		
1	8	8	подсоб. помещ.	2,4	2,4	2,4	2,4				2,4		
1	9	9	туалет	3,5	3,5	3,5	3,5				3,5		
Итого по этажу 2						108,0	34,0	74,0			108,0		
Итого по зданию:						230,2	156,2	74,0			230,2		

Район Орджоникидзевский кв. N 2860

ПЛАН

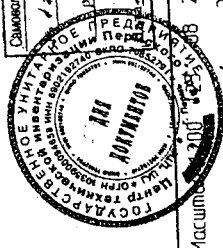
строения, находящегося в городе Пермь по ул. Волочаевская N 32



Лит. E
№ 5-61

Лит. E

Симбирская перепланировка как перестройка
№ 1.1.1.1.1.1.1-5
разрешение не требуется



Масштаб 1:100
2007 Исполнитель Колленко Л.В.
20 Исполнитель

Бюро технической инвентаризации

Специальное отделение № 10

Область _____
 Район _____
 Город (др. поселение) Дзержинск
 Район города Дзержинский

ТЕХНИЧЕСКИЙ ПАСПОРТ НЕЖИЛОГО ЗДАНИЯ (СТРОЕНИЯ)

№ 32 по улице (пер.) Володарская (Лит. ЖС)

(местоположение объекта учета)

Инвентарный номер	27713				
Номер в реестре					
Кадастровый номер					
	А	Б	В	Г	Д
					Е

Паспорт составлен по состоянию на « 16 » 04 2004 г.
 (местность, дата обследования объекта учета)

III. Техническое описание здания или его основной пристройки

Число этажей 1

№ п/п	Наименование	Описание элементов (материал, конструкция или система, отделка и прочее)
1	Фундамент	<u>из бетонных блоков</u>
2	Наружные и внутренние каменные стены	<u>кирпичная м = 27 см</u>
3	Перегородки	<u>кирпичная</u>
4	Чердачные межэтажные	<u>бетонные и железобетонные</u>
5	Крыша	<u>трапециевидная</u>
6	Полы	<u>бетонная стяжка</u>
7	Окна	<u>деревянные</u>
8	Двери	<u>деревянные</u>
9	Внутренняя отделка	<u>штукатурка</u>
10	Наружная отделка	<u>штукатурка</u>
11	Печи	<u>нет</u>
12	Клориферное	<u>нет</u>
13	АГВ	<u>нет</u>
14	Другое	<u>нет</u>
15	Центральное отопление	<u>от ТЭЦ</u>
16	Электричество	<u>от районной электростанции</u>
17	Водопровод	<u>от районной электростанции</u>
18	Канализация	<u>от районной электростанции</u>
19	Горюче-взрывобезопасные	<u>нет</u>
20	Ванны	<u>нет</u>
21	Газоснабжение	<u>нет</u>
22	Напольные электрические	<u>нет</u>
23	Телефон	<u>нет</u>
24	Разное	<u>нет</u>
25	Генераторные	<u>нет</u>
26	Сигнализация	<u>нет</u>
27	Мусоропровод	<u>нет</u>
28	Лифт	<u>нет</u>
29	Вентиляция	<u>нет</u>
30	Крыльца	<u>нет</u>
31	Асбестовые	<u>нет</u>
32	Другие	<u>нет</u>

Физический адрес здания в № Ж

ЭКСПЛИКАЦИЯ

к поэтажному плану здания (строения),

расположенного в горле (другом поселении)

по ул. (пер.)

Воскресенский

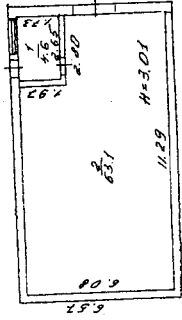
дом № 32

ПЛАН

строения, расположенной в городе Паран

по ул. Воскресенской

дом № 32



Авт. №
А-3.47

Дата записи	Литера по плану	Этаж	Номер помещения	Назначение помещений	Всего			в т.ч.			Высота помещений по внутреннему обмеру	Самовольно возведенная или переоборудованная площадь	Ванная площадь
					общая площадь	пользовательская	в т.ч. подсобная	общая площадь	пользовательская	в т.ч. подсобная			
16.04.2000	72	I	1	Кухня	4,6	4,6		6,31	6,31		3,01	4,6	
17.04.2000			2	Спальня	6,31	6,31		6,31	6,31		6,31		
					6,31	6,31							

2) 19.04.2000 10:01
18.04.2000
Андреева

2-этажное кирпично-панельное здание административно-ремонтного корпуса с антресольным этажом, лит. А, общая площадь 2335,0 кв.м., кадастровый номер: 59:401:0:0:27713\1\1\1:0, адрес объекта: Пермский край, г. Пермь, ул. Волочаевская, д.32

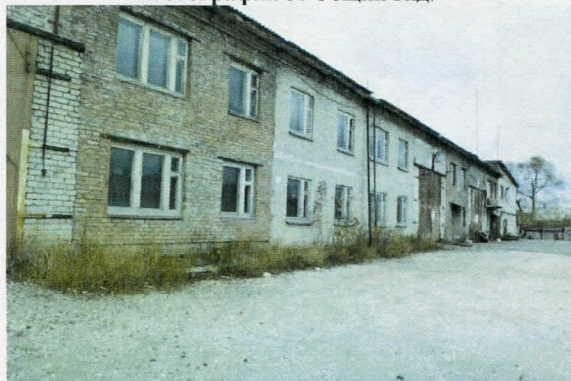
Фотография 1: Общий вид.



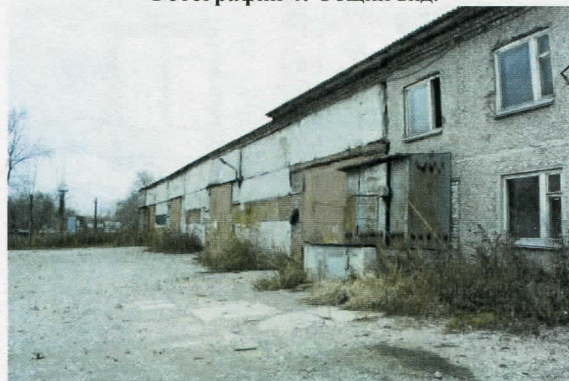
Фотография 2: Общий вид.



Фотография 3: Общий вид.



Фотография 4: Общий вид.



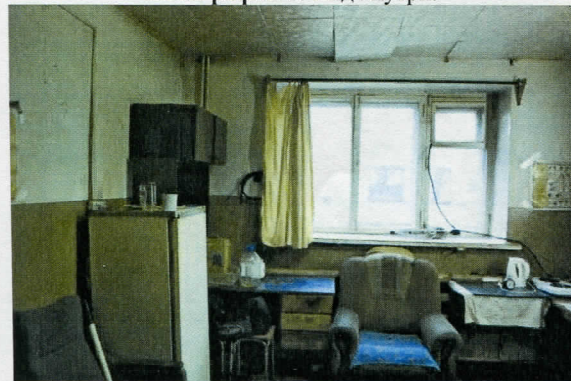
Фотография 5: Общий вид.



Фотография 6: Общий вид.



Фотография 7: Вид внутри.



Фотография 8: Вид внутри.



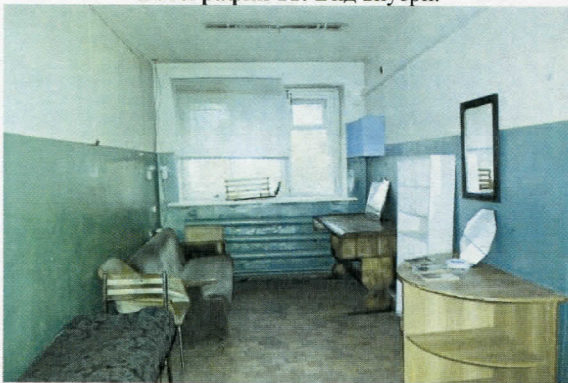
Фотография 9: Вид внутри.



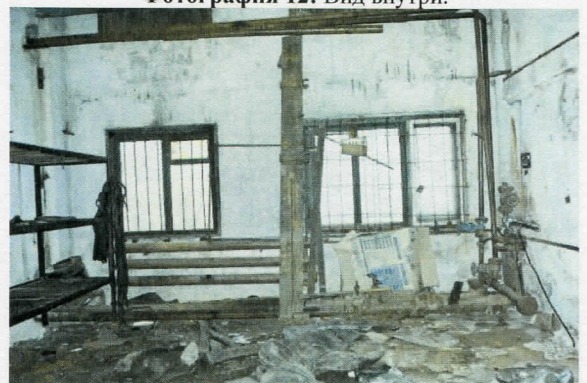
Фотография 10: Вид внутри.



Фотография 11: Вид внутри.



Фотография 12: Вид внутри.



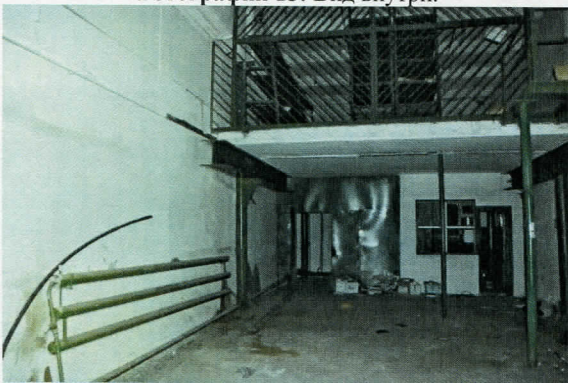
Фотография 13: Вид внутри.



Фотография 14: Вид внутри.



Фотография 15: Вид внутри.



Фотография 16: Вид внутри.



Фотография 17: Вид внутри.



Фотография 18: Вид внутри.



Фотография 19: Вид внутри.

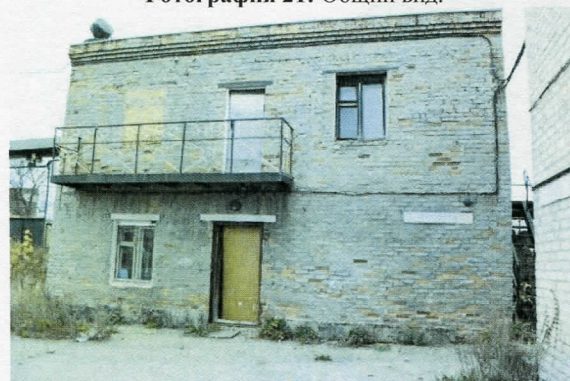


Фотография 20: Вид внутри.

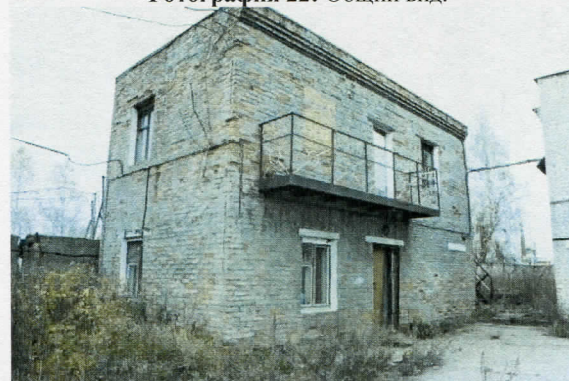


2-этажное здание проходной (лит. Б), назначение: нежилое, общая площадь 64,3 кв.м. с лестницей (лит. б),
(архивный №59-20/5-000-001406-002), условный номер: 59-59-25/031/2008-557, адрес объекта:
Пермский край, г. Пермь, Орджоникидзевский район, ул. Волочаевская, д.32

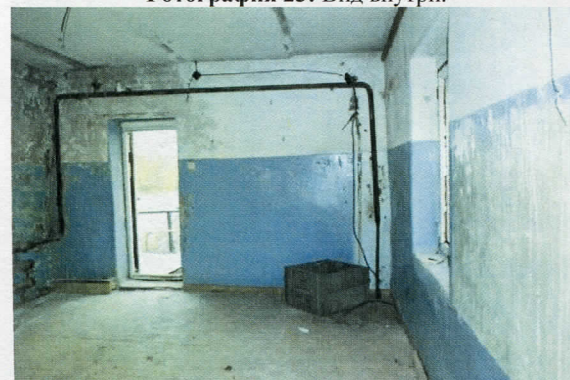
Фотография 21: Общий вид.



Фотография 22: Общий вид.



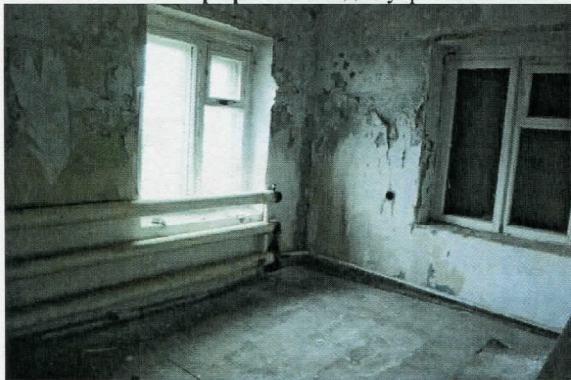
Фотография 23: Вид внутри.



Фотография 24: Вид внутри.



Фотография 25: Вид внутри.

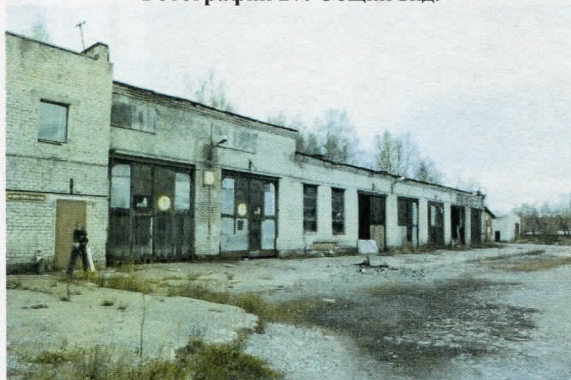


Фотография 26: Вид внутри.

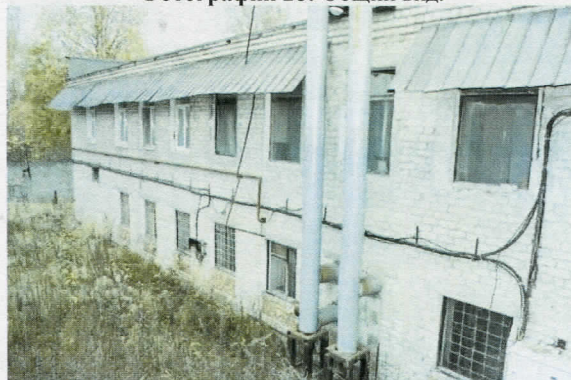


2-этажное здание гаража (лит. В), назначение: нежилое, общая площадь 1073,4 кв.м., (архивный №59-20/5-000-001406-003), условный номер: 59-59-25/033/2008-164, адрес объекта: Пермский край, г. Пермь, Орджоникидзевский район, ул. Волочаевская, д.32

Фотография 27: Общий вид.



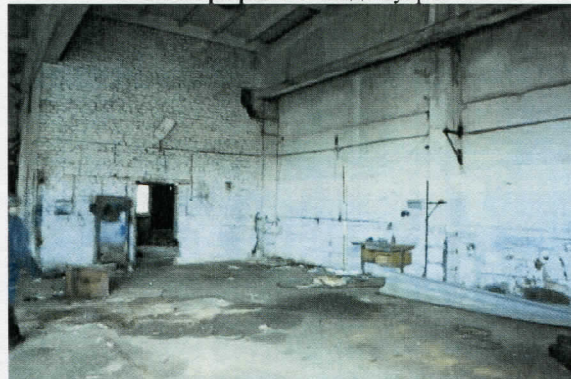
Фотография 28: Общий вид.



Фотография 29: Общий вид.



Фотография 30: Вид внутри.



Фотография 31: Вид внутри.



Фотография 32: Вид внутри.

