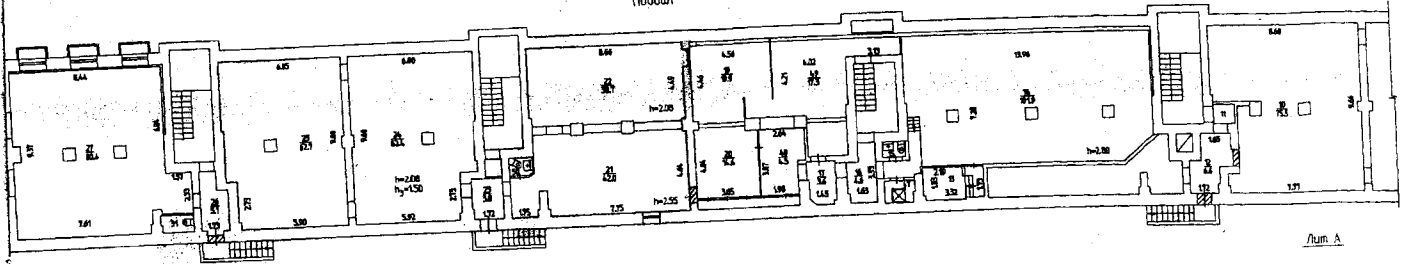


Район Мотовилихинский кв. N 1042
ПЛАН
помещения, находящегося в городе Перми
по ул. Чарльска N 87

Подвал



Лит. А

Масштаб 1:200
11.01.1996
Исполнитель Варлакан
09.02.2012
Исполнитель Пичаева В.М.

V. Экспликация нежилого помещения.

Дата записи	Литера по плану	Этаж	Номер помещения	Назначение помещений:	складская			творч. мастерские			культпросвет			Высота помещений по внутреннему обмеру	Самостоятельно возведенная или перестроенная площадь	Примечания	
					Общая площадь	В т.ч.		Общая площадь	В т.ч.		Общая площадь	В т.ч.					
						основная	вспомогательная		основная	вспомогательная		основная	вспомогательная				
17.01.1996г.	A	на	10	склад	75,5	75,5							2,65				
09.02.1996г.			11	коридор	1,2		1,2							2,08			
			12	коридор	6,6		6,6										
			13	раздевалка						5,9		5,9					
			14	тренижерный зал						101,9		101,9					
			15	туалет						1,2		1,2					
			16	коридор						4,6		4,6					
			17	коридор						3,6		3,6					
			19	подсобное помещение						19,9		19,9					
			20	кабинет массажный						14,6		14,6					
			21	склад	42,0	42,0											
			22	склад	38,7	38,7											
			23	коридор			3,8		3,8								
			24	мастерская			62,4		62,4								
			25	мастерская			62,7		62,7								
			26	коридор			5,1		5,1								
			27	мастерская			80,4		80,4								
			31	туалет			1,5		1,5								
			47	душевая						2,0		2,0					
			48	коридор						8,9		8,9					
			49	раздевалка						17,3		17,3					
			50	сауна	1,2		1,2										
				Итого	165,2	156,2	9,0	215,9	205,5	10,4	179,9	116,5	63,4				

Разрешение на выполнение работ по текущим изменениям на объекте, являющемся памятником истории и культуры, в установленном порядке не предъявлено. Площадь изменилась в результате демонтажа и возведения перегородок в пом. №13, 14, 19-21, 27, 47-50; уточнения размеров в пом. №22, 23, 26. Установка с.г.о в пом. №47, 50.

По состоянию на дату проведения технической инвентаризации от объекта 10.12.1963г. в сравнении с данными технической инвентаризации 01.01.1936г. на объекте произошли следующие изменения: реконструкция пом. №10-17, 19-26, 47-50 в подвале жилого дома из мест общего пользования в нежилые помещения. По состоянию на дату проведения технической инвентаризации объекта 10.03.1989г. в сравнении с данными технической инвентаризации 01.01.1936г. на объекте произошли следующие изменения: пом. №27, 31 перестроены из жилых помещений в нежилые. Помещения №26, 27, 31 в подвале не эксплуатируются.

Напольные электроплиты

21