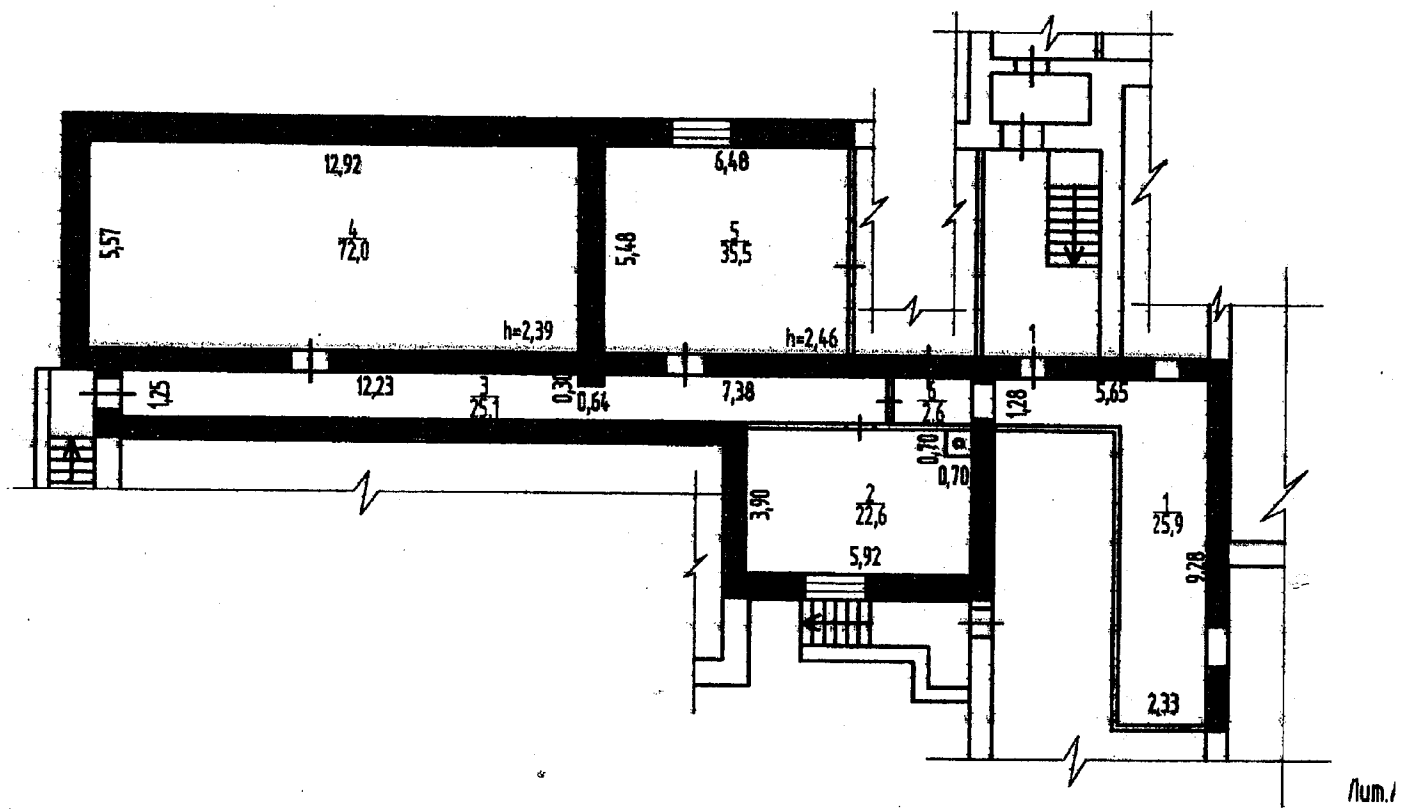
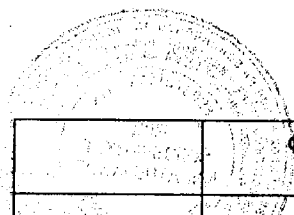


План встроенных помещений
Этаж расположения подвал



КОПИЯ



	Филиал ФГУП "Ростехинвентаризация - Федеральное БТИ" по Пермскому краю		Уч.б. номер 57-401-002-0001854-00-0000-20001
Лист 1	План встроенных помещений, расположенных по адресу: Пермский край, город Пермь, Свердловский район, улица Солдатова, дом 43		М 1:200 Лит. А
Дата	Исполнитель	Фамилия И.О.	Подпись
04.12.2009	Телюк	Ишдремус О.Ф.	<i>Ишдремус</i>
04.12.2009	Ведущий инженер	Пьянков Е.В.	<i>Пьянков</i>

I. СВЕДЕНИЯ О ПРИНАДЛЕЖНОСТИ

№ п/п	Субъект права: для граждан - ФИО, паспорт; для юридических лиц – полное наименование	Документы, подтверждающие право собственности, владения и пользования	Доля (часть, литера)
1	2	3	4
1	Муниципальное учреждение «Содержание муниципального имущества»	Приказ №1036 от 08.10.2007 г. ДИО Администрации города Перми	1

II. ЭКСПЛИКАЦИЯ ПЛОЩАДИ НЕЖИЛЫХ ПОМЕЩЕНИЙ

Дата записи и литера по плану	Этажи (начиная с 1 этажа)	Номер помещения (торгового складского и т.п.)	Номер по плану строения (комнаты, коридора и т.п.)	Назначение частей помещения: канцелярское помещение, классная комната, коридор и т. п.	Площадь по внутреннему обмеру, кв. м., в том числе предназначенная под помещения					Высота помещения по внутреннему обмеру	Самовольно возведенная или переоборудованная площадь	
					Нежилые		Прочие		Итого (по этажу, строению)			
					основная	вспомогательная	основная	вспомогательная				
1	2	3	4	5	6	7	8	9	10	11	12	
04.12.2009 А	подвал	1	1	Коридор		25,9						
			2	Помещение	22,6							
			3	Коридор		25,1						
			4	Помещение	72,0						2,39	
			5	Помещение	35,5						2,46	
			6	Коридор		2,6						
				Итого:	130,1	53,6			183,7			

Примечание: объем встроенных помещений составляет 664 куб.м.