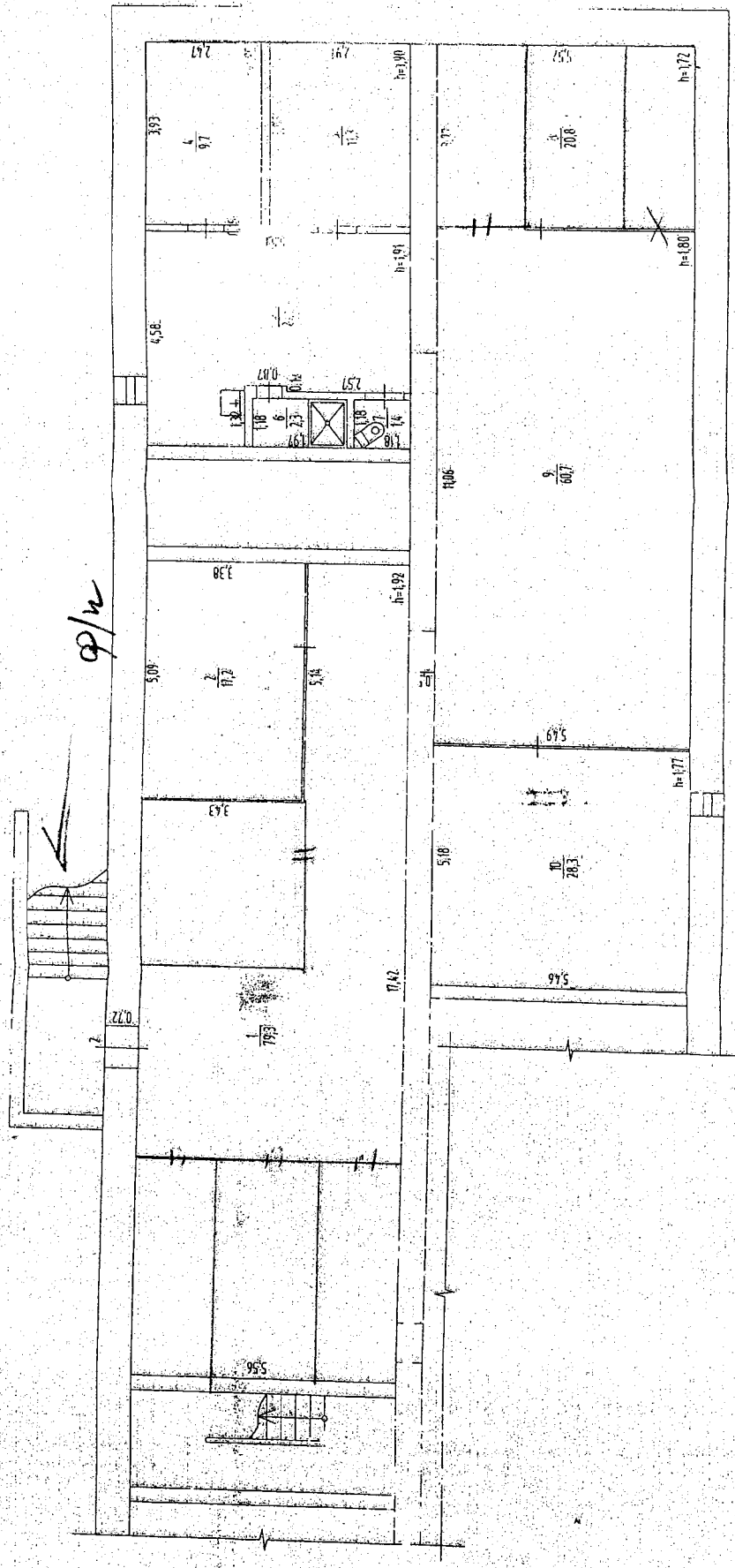


директор
только
производитель
творительные
званные.
доотведе
освобо
ущества
вателем

з.м. (п.л
тельства
жании М
произвед
сформле
петчерск
свобожд
ние пр

План жилых помещений
Этаж расположения подвал



№ по инв. 57-0003400000		№ по инв. 57-0003400000	
Федеральное БТИ		Федеральное БТИ	
по Пермскому краю		по Пермскому краю	
План нежилого помещения, расположенного по адресу: Пермский край, город Пермь, Мотовилихинский район, улица Спирidonовская,		План нежилого помещения, расположенного по адресу: Пермский край, город Пермь, Мотовилихинский район, улица Спирidonовская,	
Лист 1	Объём 76	Масштаб 1:100	Дата 2002
Исполнитель	Проверенный	Утвержденный	Сметчик

I. СВЕДЕНИЯ О ПРИНАДЛЕЖНОСТИ

№ п/п	Субъект права: для граждан - ФИО, паспорт; для юридических лиц - полное наименование	Документы, подтверждающие право собственности, владения и пользования	Доля (часть, л/тера)
1	2	3	4
-	-	-	-

II. ЭКСПЛИКАЦИЯ

к поэтажному плану нежилых помещений расположенных по адресу:

Пермский край, город Пермь, Мотовилихинский район, улица Студенческая, дом 26

Литера по плану	Этаж	Номер помещения (торгового, складского и т.п.)	Номер по плану строения (комнаты, коридора и т.п.)	Назначение частей помещения: канцелярское помещение, классная комната, коридор и т.п.	Площадь по внутреннему обмеру, кв. м., в том числе предназначенная под помещения					Итого (по этажу, строению)	Высота помещения по внутреннему обмеру	Самостоятельно возведенная или переоборудованная площадь	
					бытового обслуживания		Итого (по этажу, строению)		основная				вспомогательная
					основная	вспомогательная	основная	вспомогательная					
1	2	3	4	5	6	7	8	9	10	11	12		
А	подвал	2	1	мастерская	79,3								
			2	диспетчерская	17,2								
			3	подсобное помещение		21,1							
			4	раздевалка		9,7							
			5	раздевалка		11,3							
			6	душевая		2,3							
			7	сан.узел		1,4							
			8	материальная кладовая		20,8							
			9	мастерская		60,7							
			10	материальная кладовая		28,3							
				Итого:	206,3	45,8			252,1				