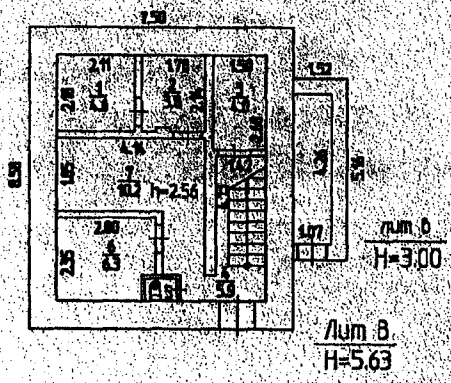


Район Свердловский кв. N 147

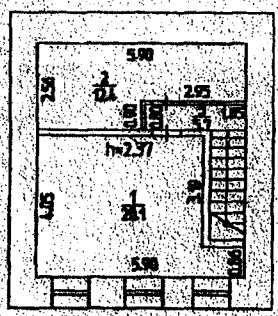
КОПИЯ

ПЛАН строения, находящегося в городе Перми на ул. Малой Ямской N 9^а

I ЭТАЖ



II ЭТАЖ



На основании лит. В, б разрешения не требуется



Масштаб 1:200 '15 01 2002 Исполнитель Горбунова Е.
20 Исполнитель

КОПИЯ

ЭКСПЛИКАЦИЯ

к поэтажному плану здания (строения),
расположенного в городе (другом поселении) Перемышль
по ул. (пер.) Молодой Советской

дом № 92

| Дата записи | Литера по плану | Этажи | Номер помещения | Назначение помещений | площадь | | | Высота помещений по внутреннему обмеру | высота помещений по обмерам по территории и в приданной части | |
|------------------|-----------------|-------|-----------------|----------------------|---------------|------------------|-----------|--|---|------|
| | | | | | общая площадь | в т.ч. | | | | |
| | | | | | | полезная площадь | подсобная | | | |
| | | | | | общая площадь | в т.ч. | | | | |
| | | | | | | полезная площадь | подсобная | | | |
| 15.01.1982 | В | I | 1 | ванная | 4,6 | 4,6 | | | 2,56 | 4,6 |
| | | | 2 | туалет | 3,8 | 3,8 | | | | 3,8 |
| | | | 3 | туалет | 4,0 | 4,0 | | | | 4,0 |
| | | | 4 | коридор | 5,9 | 5,9 | | | | 5,9 |
| | | | 5 | туалет | 9,6 | 9,6 | | | | 9,6 |
| | | | 6 | комната д.ш.р. | 6,3 | 6,3 | | | | 6,3 |
| | | | 7 | бассейн | 10,2 | 10,2 | | | | 10,2 |
| итого: | | | | | 35,4 | 14,8 | 20,6 | | 35,4 | |
| | II | | 1 | комната д.ш.р. | 20,1 | 20,1 | | | 23,4 | 20,1 |
| | | | 2 | комната д.ш.р. | 12,4 | 12,4 | | | | 12,4 |
| | | | 3 | коридор | 5,7 | 5,7 | | | | 5,7 |
| | | | итого: | | | | | 38,2 | 38,2 | |
| Всего по зданию: | | | | | 73,6 | 14,8 | 58,8 | | 73,6 | |