



**АДМИНИСТРАЦИЯ ГОРОДА ПЕРМИ  
ДЕПАРТАМЕНТ  
ЗЕМЕЛЬНЫХ ОТНОШЕНИЙ**

Ул. Сибирская, 15, г. Пермь, 614000  
Тел. (342) 212-46-78, факс 212-41-51  
E-mail: dzo@gorodperm.ru  
<http://www.gorodperm.ru>  
ОКПО 98056446, ОГРН 1065902057594  
ИНН 5902293379, КПП 590201001

Начальнику департамента  
имущественных отношений  
администрации города Перми  
Хаткевичу А.А.

28.11.2017 № СЭД-059-21-01-08-3698

На № \_\_\_\_\_ от \_\_\_\_\_

**О передаче документации на  
аукцион**

Уважаемый Александр Александрович!

В соответствии с п.4.1.6. Регламента взаимодействия функциональных органов администрации города Перми при проведении аукционов по продаже земельных участков, находящихся в муниципальной собственности города Перми, и участков, государственная собственность на которые не разграничена, либо аукционов на право заключения договоров аренды земельных участков, находящихся в муниципальной собственности города Перми, и участков, государственная собственность на которые не разграничена, утвержденного постановлением администрации города Перми от 20.11.2015 № 964, направляем Вам документацию для проведения торгов по земельному участку согласно распоряжению начальника департамента земельных отношений от 23.11.2017 № 2165.

Дополнительно сообщаем, что в соответствии с техническими условиями от 21.03.2016г. №110-4651, полученными от ООО «Новая городская инфраструктура Прикамья», по вышеуказанному адресу в настоящее время отсутствует техническая возможность присоединения к сетям водоснабжения и водоотведения.

Для наличия технической возможности необходимо выполнить перечень мероприятий, указанных в пунктах 1, 2 технических условий.

Кроме того, доводим до Вашего сведения, что согласно Выписке из единого государственного реестра недвижимости об основных характеристиках и зарегистрированных правах на объект недвижимости на земельном участке с кадастровым номером 59:01:4311035:1 расположен объект капитального строительства с кадастровым номером 59:01:0000000:76901 – электросетевой комплекс (ЭСК) Подстанция 35/10-6 кВ «Телецентр» с линиями электропередачи и трансформаторными подстанциями.

Приложение: 1. Пакет документации с описью передаваемых материалов.  
2. Информация по земельному участку на 1 л. в 1 экз.

С уважением,  
начальник департамента

О.В.Немирова

**Информация о земельном участке  
по ул.Фрезеровщиков,34а Мотовилихинского района города Перми**

	Сведения о земельном участке:	
	<ul style="list-style-type: none"> <li>• Адрес или месторасположение земельного участка</li> </ul>	Пермский край, г. Пермь, р-н Мотовилихинский, ул.Фрезеровщиков,34а
	<ul style="list-style-type: none"> <li>• площадь</li> </ul>	16802 кв.м
	<ul style="list-style-type: none"> <li>• границы</li> </ul>	Границы земельного участка подробно описаны в кадастровой выписке № 5900/201/17-829135 от 02.10.2017г.
	<ul style="list-style-type: none"> <li>• обременения</li> </ul>	нет
	<ul style="list-style-type: none"> <li>• ограничения использования</li> </ul>	Земельный участок расположен в Охранной зоне инженерных коммуникаций: Охранная зона воздушных линий 0,4 кВ, кабельных линий 0,4 кВ, кабельных линий 6 кВ; Земельный участок расположен в санитарно-защитной зоне имущественного комплекса Основной площадки г.Перми; Земельный участок расположен в границах зоны с особыми условиями использования – Приаэродромная территория аэродрома аэропорта Большое Савино.
	<ul style="list-style-type: none"> <li>• кадастровый номер</li> </ul>	59:01:4311035:1
	<ul style="list-style-type: none"> <li>• разрешенное использование земельного участка</li> </ul>	Под многоквартирные жилые дома
	<ul style="list-style-type: none"> <li>• параметры разрешенного строительства объекта капитального строительства</li> </ul>	В аукционной документации (градостроительный план земельного участка).
	<ul style="list-style-type: none"> <li>• Технические условия подключения такого объекта к сетям инженерно-технического обеспечения</li> </ul>	В аукционной документации.



**АДМИНИСТРАЦИЯ ГОРОДА ПЕРМИ**  
**РАСПОРЯЖЕНИЕ**  
**НАЧАЛЬНИКА ДЕПАРТАМЕНТА ЗЕМЕЛЬНЫХ ОТНОШЕНИЙ**

23.11.2017

№ 2165

**О проведении аукциона на право заключения договора аренды земельного участка в Мотовилихинском районе города Перми**

На основании статьи 39.11 Земельного кодекса Российской Федерации, Положения о департаменте земельных отношений администрации города Перми, утвержденного решением Пермской городской Думы от 24 февраля 2015 г. № 39, постановления администрации города Перми от 20 ноября 2015 г. № 964 «Об утверждении Регламента взаимодействия функциональных органов администрации города Перми при проведении аукционов по продаже земельных участков, находящихся в муниципальной собственности города Перми, и участков, государственная собственность на которые не разграничена, либо аукционов на право заключения договоров аренды земельных участков, находящихся в муниципальной собственности города Перми, и участков, государственная собственность на которые не разграничена»:

1. Провести аукцион на право заключения договора аренды земельного участка, государственная собственность на который не разграничена, с кадастровым номером 59:01:4311035:1 площадью 16802 кв. м, расположенного по ул. Фрезеровщиков, 34а в Мотовилихинском районе города Перми. Срок договора аренды 54 месяца. Разрешенное использование земельного участка - многоквартирные жилые дома.

2. Настоящее распоряжение вступает в силу со дня подписания.

3. Контроль за исполнением распоряжения возложить на первого заместителя начальника департамента земельных отношений администрации города Перми Раевскую Л.В.

Департамент земельных отношений  
Администрации города Перми

23 НОЯ 2017

*Закобелова М.В.*

Секретарь департамента

О.В. Немирова

Градостроительный план земельного участка

R U 9 0 3 0 3 0 0 0 - 1 7 2 0 7 3

Градостроительный план земельного участка подготовлен на основании  
Письма департамента земельных отношений администрации города Перми от 03.11.2017  
№059-22-01-37-2404

(реквизиты заявления правообладателя земельного участка с указанием ф.и.о.  
заявителя - физического лица, либо реквизиты заявления и наименование  
заявителя - юридического лица о выдаче градостроительного плана земельного  
участка)

Местонахождение земельного участка

Пермский край

(субъект Российской Федерации)

г. Пермь, Мотовилихинский район, ул. Вагановых, 4

(муниципальный район или городской округ)

(поселение)

Описание границ земельного участка:

Обозначение (номер) характерной точки	Перечень координат характерных точек в системе координат, используемой для ведения Единого государственного реестра недвижимости	
	X	Y
1	519536.97	2234035.45
2	519494.22	2233951.06
3	519382.75	2234035.96
4	519359.96	2234053.18
5	519362.26	2234056.18
6	519357.48	2234059.82
7	519356.09	2234060.88
8	519413.16	2234144.95
9	519521.56	2234049.08
10	519534.25	2234037.86

Кадастровый номер земельного участка (при наличии)

59:01:4311035:1

Площадь земельного участка

16802 кв.м

Информация о расположенных в границах земельного участка объектах капитального строительства

В границах земельного участка расположены объекты капитального строительства. Количество объектов 1 единиц(ы). Объекты отображаются на чертеже(ах) градостроительного плана под порядковыми номерами. Описание объектов капитального строительства приводится в подразделе 3.1 "Объекты капитального строительства"

Информация о границах зоны планируемого размещения объекта капитального строительства в соответствии с утвержденным проектом планировки территории (при наличии)

Обозначение (номер) характерной точки	Перечень координат характерных точек в системе координат, используемой для ведения Единого государственного реестра недвижимости	
	X	Y
-	-	-

Реквизиты проекта планировки территории и (или) проекта межевания территории в случае, если земельный участок расположен в границах территории, в отношении которой утверждены проект планировки территории и (или) проект межевания территории

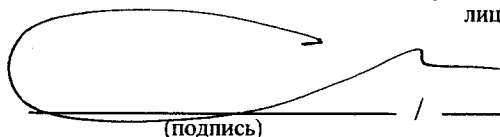
Постановление администрации города Перми №1102 от 23.12.2015; Постановление администрации города Перми №1133 от 20.12.2016

(указывается в случае, если земельный участок расположен в границах территории в отношении которой утверждены проект планировки территории и (или) проект межевания территории)

Градостроительный план подготовлен Сюткиным В.Г., заместителем начальника департамента, департамента градостроительства и архитектуры администрации г. Перми

(ф.и.о., должность уполномоченного лица, наименование органа)

М.П.  
(при наличии)



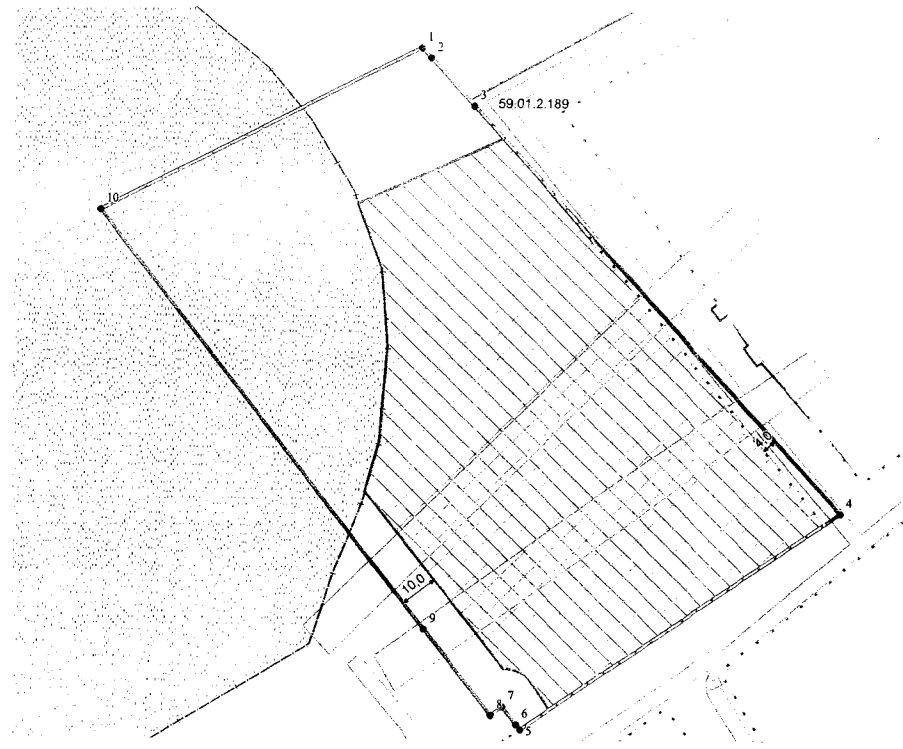
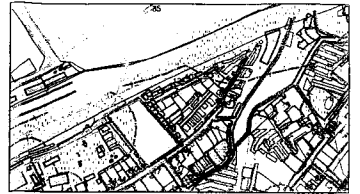
(подпись)

Сюткин В.Г.  
(расшифровка подписи)

Дата выдачи 17.11.2017  
(ДД.ММ.ГГ)

1. Чертеж градостроительного плана земельного участка

Ситуационный план расположения земельного участка  
М 1:5000



- Приаэродромная территория
- Прибрежная защитная полоса
- Водоохранная зона
- Санитарно-защитная зона
- Зона катастрофического затопления
- Зона охраняемого ландшафта

*19.11.17*

Условные обозначения

- ① Номер объекта капитального строительства
- Поворотные точки границы земельного участка
- ▭ Место допустимого размещения объекта капитального строительства
- Отступы от границ
- ▭ Граница земельного участка
- Линии регулирования застройки
- Красные линии
- ▭ Охранные зоны инженерных коммуникаций

Изм.	Кол. изм.	Дата	Лист	Листов	Исполнитель	Дата	Исполнитель	Дата	
Градостроительный план земельного участка Пермский край, г. Пермь, Мотовалихинский район, ул. Вагановых, 4							Страница	Лист	Листов
Градостроительный план земельного участка с када. № 59:01:4311035:1 площадью 1,6802 га							ГП	1	1
Чертеж градостроительного плана М 1:1000							Департамент градостроительства и архитектуры Администрации г. Пермь		

## 1. Чертеж(и) градостроительного плана земельного участка

Чертеж(и) градостроительного плана земельного участка разработан(ы) на топографической основе в масштабе \_\_\_\_\_, выполненной \_\_\_\_\_

(дата, наименование организации, подготовившей топографическую основу)

Чертеж(и) градостроительного плана земельного участка разработан(ы)

16.11.2017, Департамент градостроительства и архитектуры администрации г. Перми

(дата, наименование организации)

**2. Информация о градостроительном регламенте либо требованиях к назначению, параметрам и размещению объекта капитального строительства на земельном участке, на который действие градостроительного регламента не распространяется или для которого градостроительный регламент не устанавливается**

Земельный участок расположен в территориальной зоне: Ж-1. Установлен градостроительный регламент

**2.1. Реквизиты акта органа государственной власти субъекта Российской Федерации, органа местного самоуправления, содержащего градостроительный регламент либо реквизиты акта федерального органа государственной власти, органа государственной власти субъекта Российской Федерации, органа местного самоуправления, иной организации, определяющего в соответствии с федеральными законами порядок использования земельного участка, на который действие градостроительного регламента не распространяется или для которого градостроительный регламент не устанавливается**

Решение Пермской городской Думы от 26.06.2007 № 143 "Об утверждении Правил землепользования и застройки города Перми"

**2.2. Информация о видах разрешенного использования земельного участка  
основные виды разрешенного использования земельного участка:**

**Ж-1 Зона многоэтажной жилой застройки 4 этажа и выше**

**основные виды разрешенного использования земельного участка:**

- многоквартирные жилые дома
- малосемейные жилые дома гостиничного типа
- общежития
- отдельно стоящие и встроенно-пристроенные объекты капитального строительства нежилого назначения на нижних этажах
- детские сады, иные объекты дошкольного воспитания
- общеобразовательные учреждения в отдельно стоящих объектах капитального строительства (школы, гимназии, прочие)
- жилищно-эксплуатационные и аварийно-диспетчерские службы
- стоянки легковых автомобилей на открытых площадках
- объекты почтовой связи
- аптеки
- магазины общей площадью не более 1500 кв. м
- объекты бытового обслуживания населения (мастерские по ремонту бытовой техники, парикмахерские, ателье и другие)
- амбулаторно-поликлинические учреждения
- объекты общественного питания
- учреждения дополнительного образования (центры и курсы профессиональной ориентации, музыкальные, художественные школы, школы искусств, дома детского творчества, станции юных техников, станции юных натуралистов, прочие)
- клубы многоцелевого и специализированного назначения
- физкультурно-оздоровительные организации
- диспетчерский пункт электротранспорта



- объекты наружного противопожарного водоснабжения (пожарные резервуары, водоемы, пирсы и прочие)

**условно разрешенные виды использования земельного участка:**

- гостиницы
- интернаты для престарелых и инвалидов, дома ребенка, приюты, ночлежные дома
- школы-интернаты
- организации социальной защиты
- отделения, участковые пункты полиции
- гаражи и автостоянки отдельно стоящие (надземные и подземные, боксового типа)
- ЭП, РС, РП, ВНС, КНС, ЦТП, ТП, ГРУ площадью застройки более 100 кв. м, предназначенные для обслуживания линейных объектов, на отдельном земельном участке
- антенны сотовой, радиорелейной и спутниковой связи
- культовые здания и сооружения, объекты, специально предназначенные для богослужений, молитвенных и религиозных собраний, религиозного почитания (паломничества)
- объекты благотворительного назначения религиозных организаций
- котельные для жилых и нежилых зданий при соблюдении требований технических регламентов, а также экологических, санитарно-гигиенических и противопожарных требований мощностью до 18,5 МВт включительно

**вспомогательные виды использования земельного участка:**

- объекты наружного противопожарного водоснабжения (пожарные резервуары, водоемы)
- площадки для сбора мусора
- гаражи и автостоянки встроенные, пристроенные (надземные, подземные, боксового типа)
- ЦТП, ТП, РП
- котельные мощностью до 3 МВт включительно
- временные стоянки легковых автомобилей на открытых площадках

**2.3. Предельные (минимальные и (или) максимальные) размеры земельного участка и предельные параметры разрешенного строительства, реконструкции объекта капитального строительства, установленные градостроительным регламентом для территориальной зоны, в которой расположен земельный участок:**

1	2	3	4	5	6	7	8	Иные показатели
Предельные (минимальные и (или) максимальные) размеры земельных участков, в том числе их площадь	Без ограничений	Минимальный размер земельного участка для многоквартирных жилых домов: 1200 (кв.м.); Минимальный размер земельного участка для всех видов разрешенного использования земельных участков, за исключением случаев, установленных настоящей статьей: 1 (кв.м.); Максимальный размер земельного участка для всех видов разрешенного использования земельных участков, за исключением случаев, установленных настоящей статьей: 10000000 (кв.м.);	Минимальные отступы от границ земельного участка в целях определения мест допустимого размещения зданий, строений, сооружений, за пределами которых запрещено строительство зданий, строений, сооружений	Предельное количество этажей и (или) предельная высота зданий, строений, сооружений	Максимальный процент застройки в границах земельного участка, определяемый как отношение суммарной площади земельного участка, которая может быть застроена, ко всей площади земельного участка	Требования к архитектурным решениям объектов капитального строительства, расположенным в границах территории исторического поселения федерального или регионального значения	8	
Без ограничений	Без ограничений	Минимальный размер земельного участка для многоквартирных жилых домов: 1200 (кв.м.); Минимальный размер земельного участка для всех видов разрешенного использования земельных участков, за исключением случаев, установленных настоящей статьей: 1 (кв.м.); Максимальный размер земельного участка для всех видов разрешенного использования земельных участков, за исключением случаев, установленных настоящей статьей: 10000000 (кв.м.);	Без ограничений	Без ограничений	Без ограничений	Без ограничений	8	Максимальный выступ за красную линию нависающих частей здания наземных уровней, выступающих из плоскости наружной стены фасада здания на высоте не менее 4,5 м над территорией общего пользования, составляет не более 1,2 м от красной линии. В случаях когда линия регулирования застройки отличается от красной линии, указанный выступ может быть произведен за линию регулирования застройки; Предельный максимальный коэффициент плотности застройки земельного участка с видом разрешенного использования «многоквартирные жилые дома» устанавливается в зависимости от размера земельного участка: 1,5 (при площади участка от 1200 до 1999,99 кв.м.); 2,0 (при площади участка от 2000 до 2999,99 кв.м.); 2,3 (при площади участка от 3000 до 4999,99 кв.м.); 2,5 (при площади участка от 5000 кв.м и более); Предельный минимальный размер площадок: детских, спортивных, хозяйственных, площадок для отдыха, расположенных на земельном участке с видом разрешенного использования «многоквартирные жилые дома»: Минимальное значение: 7 кв.м на 100 кв.м общей площади жилых помещений (кв.м.); Предельный минимальный размер временных стоянок легковых автомобилей на открытых площадках: Минимальное значение: 3,5 кв.м на 100 кв.м общей площади жилых помещений (кв.м.);

**2.4. Требования к назначению, параметрам и размещению объекта капитального строительства на земельном участке, на который действие градостроительного регламента не распространяется или для которого градостроительный регламент не устанавливается:**

Причины отнесения земельного участка к виду земельного участка, на который действие градостроительного регламента не распространяется или для которого градостроительный регламент не устанавливается	Реквизиты акта, регулирующего использование земельного участка	Требования к использованию земельного участка	Требования к параметрам объекта капитального строительства	Требования к размещению объектов капитального строительства	Иные требования к размещению объектов капитального строительства
1	2	3	4	5	6
					7
					8

**3. Информация о расположенных в границах земельного участка объектах капитального строительства и объектах культурного наследия**

**3.1. Объекты капитального строительства**

Электросетевой комплекс "Подстанция 35/6кВ "Телецентр"  
с линиями электропередачи и трансформаторными  
подстанциями  
№ \_\_\_\_\_ , \_\_\_\_\_  
(согласно чертежу (ам) градостроительного плана) (назначение объекта капитального строительства, этажность, высотность, общая площадь, площадь застройки)  
инвентаризационный или кадастровый номер \_\_\_\_\_ 59:01:0000000:76901

**3.2. Объекты, включенные в единый государственный реестр объектов культурного наследия (памятников истории и культуры) народов Российской Федерации**

№ \_\_\_\_\_ , \_\_\_\_\_  
Информация отсутствует Информация отсутствует  
(согласно чертежу (ам) градостроительного плана) (назначение объекта культурного наследия, этажность, высотность, общая площадь, площадь застройки)

\_\_\_\_\_  
(наименование органа государственной власти, принявшего решение о включении выявленного объекта культурного наследия в реестр, реквизиты этого решения)

регистрационный номер в реестре \_\_\_\_\_ от \_\_\_\_\_  
(дата)

**4. Информация о расчетных показателях минимально допустимого уровня обеспеченности территории объектами коммунальной, транспортной, социальной инфраструктуры и расчетных показателях максимально допустимого уровня территориальной доступности указанных объектов для населения в случае, если земельный участок расположен в границах территории, в отношении которой предусматривается осуществление деятельности по комплексному и устойчивому развитию территории:**

Информация о расчетных показателях минимально допустимого уровня обеспеченности территории									
Объекты коммунальной инфраструктуры		Объекты транспортной инфраструктуры		Объекты социальной инфраструктуры		Объекты транспортной инфраструктуры		Объекты социальной инфраструктуры	
Наименование вида объекта	Единица измерения	Расчетный показатель	Наименование вида объекта	Единица измерения	Расчетный показатель	Наименование вида объекта	Единица измерения	Расчетный показатель	Единица измерения
1	2	3	4	5	6	7	8	9	

**5. Информация об ограничениях использования земельного участка, в том числе если земельный участок полностью или частично расположен в границах зон с особыми условиями использования территорий**

Земельный участок частично расположен в границах зоны с особыми условиями использования территории: Санитарно-защитная зона ООО "Новая городская инфраструктура Прикамья", Постановление главного государственного санитарного врача Российской Федерации Об установлении размера санитарно-защитной зоны для имущественного комплекса основной площадки ООО "Новая городская инфраструктура Прикамья", расположенного на территории от 15.12.2016 №187, площадь земельного участка, покрываемая зоной с особыми условиями использования территории, составляет "4365" м<sup>2</sup> - Проектирование и строительство вести в соответствии с Постановлением Главного государственного санитарного врача РФ от 25.09.2007 №74 «О введении в действие новой редакции санитарно-эпидемиологических правил и нормативов СанПиН 2.2.1/2.1.1.1200-03 «Санитарно-защитные зоны и санитарная классификация предприятий, сооружений и иных объектов»;

Земельный участок частично расположен в границах зоны с особыми условиями использования территории: Охранная зона инженерных коммуникаций, Охранная зона воздушных линий 0,4 кВ, кабельных линий 0,4 кВ, кабельных линий 6 кВ (электросетевой комплекс Подстанция 35/6кВ «Телецентр» с линиями электропередачи и трансформаторными подстанциями), площадь земельного участка, покрываемая зоной с особыми условиями использования территории, составляет "120" м<sup>2</sup>, 59.01.2.189 - Проектирование и строительство вести в соответствии с Постановлением Правительства РФ от 24. 02. 2009 № 160 "О порядке установления охранных зон объектов электросетевого хозяйства и особых условий использования земельных участков, расположенных в границах таких зон";

Земельный участок полностью расположен в границах зоны с особыми условиями использования территории: Приаэродромная территория аэродрома аэропорта Большое Савино, 59.32.2.857 - Постановление Правительства РФ от 11.03.2010 № 138 "Об утверждении Федеральных правил использования воздушного пространства Российской Федерации": "Запрещается размещать в полосах воздушных подходов на удалении до 30 км, а вне полос воздушных подходов - до 15 км от контрольной точки аэродрома объекты выбросов (размещения) отходов, животноводческие фермы, скотобойни и другие объекты, способствующие привлечению и массовому скоплению птиц."

**6. Информация о границах зон с особыми условиями использования территорий, если земельный участок полностью или частично расположен в границах таких зон:**

Наименование зоны с особыми условиями использования территории с указанием объекта, в отношении которого установлена такая зона	Перечень координат характерных точек в системе координат, используемой для ведения Единого государственного реестра недвижимости		
	Обозначение (номер) характерной точки	X	Y
1	2	3	4
Приаэродромная территория аэродрома аэропорта Большое Савино 59.32.2.857	1	519536,97	2234035,45
	10	519534,25	2234037,86
	9	519521,56	2234049,08
	8	519413,16	2234144,95
	7	519356,09	2234060,88

	6	519357,48	2234059,82
	5	519362,26	2234056,18
	4	519359,96	2234053,18
	3	519382,75	2234035,96
	2	519494,22	2233951,06
Охранная зона воздушных линий 0,4 кВ 59.01.2.189	8	519413,16	2234144,95
	13	519411,43	2234142,40
	12	519424	2234131,96
	11	519469,03	2234095,53
Санитарно-защитная зона "ООО "Новая городская инфраструктура Прикамья""	1	519416,80	2234019,97
	2	519408,34	2234016,48
	3	519494,23	2233951,07
	4	519521,03	2234003,98
	5	519518,09	2234006,44
	6	519498,86	2234017,85
	7	519478,43	2234025,13
	8	519458,04	2234026,63
	9	519432,62	2234024,37

7. Информация о границах зон действия публичных сервитутов Информация отсутствует

Обозначение (номер) характерной точки	Перечень координат характерных точек в системе координат, используемой для ведения Единого государственного реестра недвижимости	
	X	Y
-	-	-

8. Номер и (или) наименование элемента планировочной структуры, в границах которого расположен земельный участок

Мотовилихинский район

9. Информация о технических условиях подключения (технологического присоединения) объектов капитального строительства к сетям инженерно-технического обеспечения, определенных с учетом программ комплексного развития систем коммунальной инфраструктуры поселения, городского округа

Технические условия подключения объекта к сетям инженерно-технического обеспечения: в соответствии с действующими техническими условиями эксплуатирующих организаций

10. Реквизиты нормативных правовых актов субъекта Российской Федерации, муниципальных правовых актов, устанавливающих требования к благоустройству территории

Решение Пермской городской Думы от 29.01.2008 № 4 «Об утверждении Правил благоустройства и содержания территории в городе Перми»

11. Информация о красных линиях:

Обозначение (номер) характерной точки	Перечень координат характерных точек в системе координат, используемой для ведения Единого государственного реестра недвижимости	
	X	Y
1	519525,52	2234052,26
2	519523,05	2234047,77
3	519413,17	2234144,95

4	519356,1	2234060,88
5	519353,39	2234056,66
1	519353,39	2234056,66
2	519356,1	2234060,88
3	519410,26	2234140,67
4	519495,78	2234071,88
5	519536,97	2234035,45
6	519494,23	2233951,06
7	519491,7	2233946,76



(полное наименование органа регистрации прав)

Раздел 1

Выписка из Единого государственного реестра недвижимости об основных характеристиках и зарегистрированных правах на объект недвижимости  
Сведения об основных характеристиках объекта недвижимости

<b>Сооружение</b>			
(вид объекта недвижимости)			
Лист № <u>  </u> Раздела <u>  1  </u>	Всего листов раздела <u>  1  </u> : <u>  </u>	Всего разделов: <u>  </u>	Всего листов выписки: <u>  </u>
Кадастровый номер:		59:01:0000000:76901	
Номер кадастрового квартала:		59:01:0000000	
Дата присвоения кадастрового номера:		04.03.2014	
Ранее присвоенный государственный учетный номер:		данные отсутствуют	

Адрес: Пермский край, г. Пермь, Мотовилихинский район

Основная характеристика (для сооружения):	данные отсутствуют	данные отсутствуют	данные отсутствуют
	(тип)	(значение)	(единица измерения)

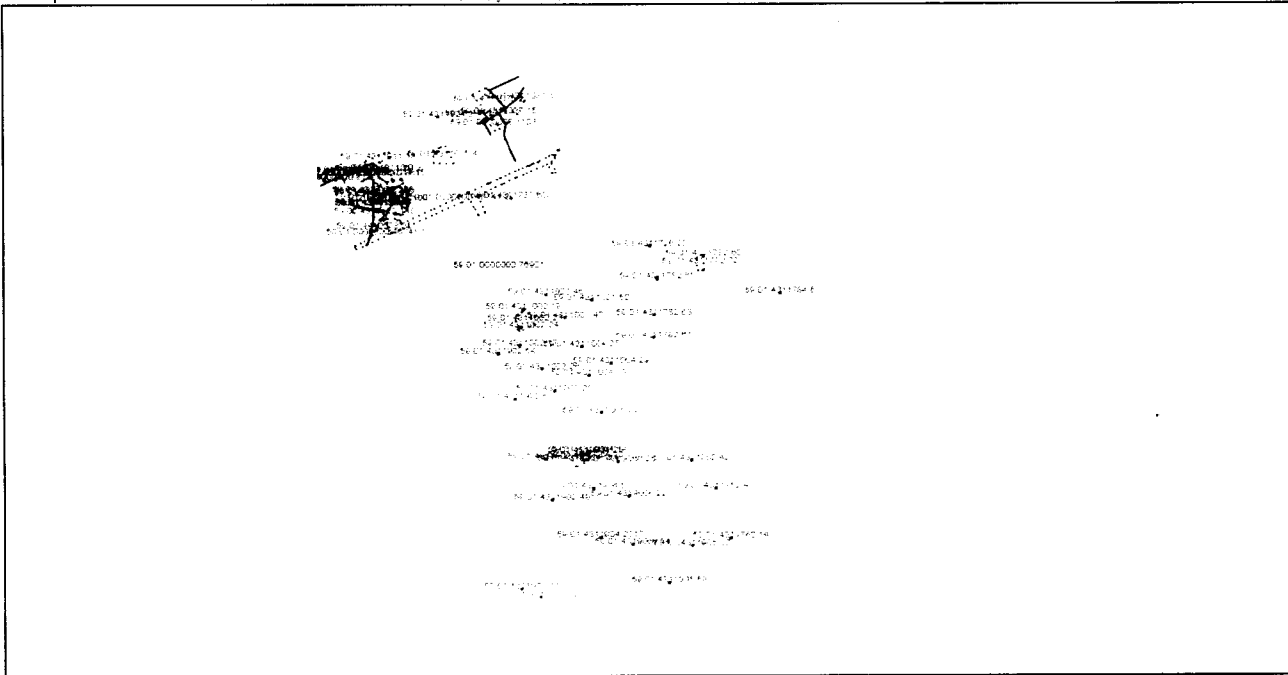
Назначение:	Иное сооружение (Электросетевой комплекс "Подстанция 35/6кВ "Телецентр" с линиями электропередачи и трансформаторными подстанциями)		
Наименование:	Электросетевой комплекс "Подстанция 35/6кВ "Телецентр" с линиями электропередачи и трансформаторными подстанциями		
Количество этажей, в том числе подземных этажей:	данные отсутствуют		
Год ввода в эксплуатацию по завершении строительства:	данные отсутствуют		
Год завершения строительства:	2008		
Кадастровая стоимость, руб.:	данные отсутствуют		
Кадастровые номера иных объектов недвижимости, в пределах которых расположен объект недвижимости:	59:01:0000000:1103, 59:01:0000000:1221, 59:01:0000000:1263, 59:01:0000000:176, 59:01:0000000:180, 59:01:0000000:185, 59:01:0000000:186, 59:01:0000000:187, 59:01:0000000:305, 59:01:0000000:309, 59:01:0000000:323, 59:01:0000000:373, 59:01:0000000:399, 59:01:0000000:433, 59:01:0000000:46071, 59:01:0000000:46662, 59:01:0000000:46741, 59:01:4311001:10, 59:01:4311001:11, 59:01:4311001:21, 59:01:4311001:34, 59:01:4311001:35, 59:01:4311001:37, 59:01:4311001:39, 59:01:4311001:40, 59:01:4311001:42, 59:01:4311001:43, 59:01:4311001:44, 59:01:4311001:46, 59:01:4311001:47, 59:01:4311001:50, 59:01:4311001:57, 59:01:4311001:60, 59:01:4311001:61, 59:01:4311001:65, 59:01:4311905:79, 59:01:4311905:84, 59:01:4311905:85, 59:01:4311905:86, 59:01:4311905:87, 59:01:4311905:88, 59:01:4311905:91, 59:01:4311906:23, 59:01:4311001:7, 59:01:4311002:1, 59:01:4311002:11, 59:01:4311002:17, 59:01:4311002:18, 59:01:4311002:19, 59:01:4311002:23, 59:01:4311002:24, 59:01:4311002:3, 59:01:4311002:5, 59:01:4311003:12, 59:01:4311003:15, 59:01:4311003:2, 59:01:4311003:25, 59:01:4311003:26, 59:01:4311003:29, 59:01:4311003:3, 59:01:4311003:30, 59:01:4311003:31, 59:01:4311003:32, 59:01:4311003:33, 59:01:4311003:8, 59:01:4311003:9, 59:01:4311003:975, 59:01:4311004:19, 59:01:4311004:22, 59:01:4311004:25, 59:01:4311004:26, 59:01:4311004:28, 59:01:4311004:29, 59:01:4311004:30, 59:01:4311004:33, 59:01:4311004:34, 59:01:4311004:35, 59:01:4311004:36, 59:01:4311004:5, 59:01:4311004:6, 59:01:4311004:9, 59:01:4311005:13, 59:01:4311005:2, 59:01:4311005:21, 59:01:4311005:26, 59:01:4311005:30, 59:01:4311005:31, 59:01:4311005:32, 59:01:4311005:35, 59:01:4311005:36, 59:01:4311005:47, 59:01:4311006:11, 59:01:4311006:17, 59:01:4311011:16, 59:01:4311011:17, 59:01:4311011:18, 59:01:4311011:19, 59:01:4311011:2, 59:01:4311011:20, 59:01:4311011:21, 59:01:4311011:3, 59:01:4311011:8, 59:01:4311011:996, 59:01:4311014:1, 59:01:4311014:2, 59:01:4311015:4, 59:01:4311020:7, 59:01:4311022:3, 59:01:4311024:1, 59:01:4311024:12, 59:01:4311024:3, 59:01:4311024:74, 59:01:4311035:1, 59:01:4311037:15, 59:01:4311726:11, 59:01:4311726:20, 59:01:4311726:21, 59:01:4311726:22, 59:01:4311727:23, 59:01:4311727:34, 59:01:4311736:20, 59:01:4311736:21, 59:01:4311737:22, 59:01:4311737:24, 59:01:4311737:33, 59:01:4311737:687, 59:01:4311737:688, 59:01:4311737:689, 59:01:4311738:13, 59:01:4311738:1700, 59:01:4311738:26, 59:01:4311738:30, 59:01:4311738:32, 59:01:4311738:35, 59:01:4311738:37, 59:01:4311738:46, 59:01:4311738:47, 59:01:4311738:49, 59:01:4311741:102, 59:01:4311741:18, 59:01:4311741:50, 59:01:4311741:53, 59:01:4311741:61, 59:01:4311741:63, 59:01:4311741:71, 59:01:4311741:78, 59:01:4311741:8, 59:01:4311741:84, 59:01:4311741:93, 59:01:4311741:99, 59:01:4311752:10020, 59:01:4311752:10128, 59:01:4311752:10129, 59:01:4311752:11, 59:01:4311752:12, 59:01:4311752:17, 59:01:4311752:18, 59:01:4311752:22, 59:01:4311752:3, 59:01:4311752:42, 59:01:4311752:43, 59:01:4311752:44, 59:01:4311752:46, 59:01:4311752:47, 59:01:4311752:49, 59:01:4311752:51, 59:01:4311752:52, 59:01:4311752:53, 59:01:4311752:67, 59:01:4311752:68, 59:01:4311752:70, 59:01:4311752:71, 59:01:4311752:8, 59:01:4311760:14, 59:01:4311906:53, 59:01:4319064:114, 59:01:4319064:13, 59:01:4319064:14, 59:01:4319064:25, 59:01:4319064:27, 59:01:4319064:3, 59:01:4319064:30, 59:01:4319065:1, 59:01:4319065:17, 59:01:4319065:19, 59:01:4319066:1, 59:01:4319066:12, 59:01:4319066:13, 59:01:4319066:14, 59:01:4319066:15, 59:01:4319066:18, 59:01:4319066:2, 59:01:4319066:20, 59:01:4319066:21, 59:01:4319066:22, 59:01:4319066:23, 59:01:4319066:24, 59:01:4319066:25, 59:01:4319066:26, 59:01:4319066:29, 59:01:4319066:3, 59:01:4319066:30, 59:01:4319066:31, 59:01:4319066:34, 59:01:4319066:4, 59:01:4319066:5, 59:01:4319066:9, 59:01:4319143:63, 59:01:4319155:1, 59:01:4319155:100, 59:01:4319155:119, 59:01:4319155:120, 59:01:4319155:122, 59:01:4319155:14, 59:01:4319155:146, 59:01:4319155:18, 59:01:4319155:3, 59:01:4319155:45, 59:01:4319155:46, 59:01:4319155:47, 59:01:4319169:121, 59:01:4319169:122, 59:01:4319169:68, 59:01:4319169:69, 59:01:4319196:2, 59:01:4319196:4, 59:01:4319196:6, 59:01:4311760:15, 59:01:4311760:16, 59:01:4311760:27, 59:01:4311760:28, 59:01:4311760:5, 59:01:4311760:8, 59:01:4311761:30, 59:01:4311762:2, 59:01:4311762:21, 59:01:4311770:17, 59:01:4319196:7, 59:01:4319196:8, 59:01:4410078:35, 59:01:4311770:2, 59:01:4311770:36, 59:01:4311778:16, 59:01:4311778:37, 59:01:4311782:1, 59:01:4311782:10, 59:01:4311782:11, 59:01:4311782:14, 59:01:4311782:19, 59:01:4311782:21, 59:01:4311782:28, 59:01:4311782:3, 59:01:4311782:39, 59:01:4311782:45, 59:01:4311782:46, 59:01:4311782:47, 59:01:4311782:48, 59:01:4311782:49, 59:01:4311782:50, 59:01:4311782:5143, 59:01:4311782:52, 59:01:4311782:53, 59:01:4311782:5395, 59:01:4311782:60, 59:01:4311782:61, 59:01:4311782:62, 59:01:4311782:63, 59:01:4311782:64, 59:01:4311782:65, 59:01:4311782:69, 59:01:4311782:70, 59:01:4311782:76, 59:01:4311782:77, 59:01:4311782:78, 59:01:4311782:79, 59:01:4311782:80, 59:01:4311782:81, 59:01:4311782:82, 59:01:4311782:83, 59:01:4311782:84, 59:01:4311782:85, 59:01:4311782:88, 59:01:4311782:89, 59:01:4311782:9, 59:01:4311782:90, 59:01:4311782:91, 59:01:4311782:92, 59:01:4311784:6, 59:01:4311784:9, 59:01:4311902:100, 59:01:4311902:108, 59:01:4311902:111, 59:01:4311902:113, 59:01:4311902:114, 59:01:4311902:115, 59:01:4311902:116, 59:01:4311902:20,		

	59:01:4311902:34, 59:01:4311902:4584, 59:01:4311902:4585, 59:01:4311902:4586, 59:01:4311902:49, 59:01:4311902:52, 59:01:4311902:53, 59:01:4311902:54, 59:01:4311902:6, 59:01:4311902:65, 59:01:4311902:7, 59:01:4311902:8, 59:01:4311902:89, 59:01:4311902:92, 59:01:4311902:93, 59:01:4311902:98, 59:01:4311902:99, 59:01:4311903:11, 59:01:4311903:12, 59:01:4311903:20, 59:01:4311903:21, 59:01:4311904:11, 59:01:4311904:13, 59:01:4311904:16, 59:01:4311904:18, 59:01:4311904:2, 59:01:4311904:26, 59:01:4311904:27, 59:01:4311904:3, 59:01:4311904:37, 59:01:4311904:40, 59:01:4311904:42, 59:01:4311904:43, 59:01:4311904:45, 59:01:4311904:46, 59:01:4311904:47, 59:01:4311904:49, 59:01:4311904:5, 59:01:4311904:50, 59:01:4311904:51, 59:01:4311904:52, 59:01:4311904:54, 59:01:4311904:55, 59:01:4311904:58, 59:01:4311904:59, 59:01:4311904:61, 59:01:4311904:63, 59:01:4311904:7, 59:01:4311904:8, 59:01:4311905:14, 59:01:4311905:19, 59:01:4311905:22, 59:01:4311905:26, 59:01:4311905:32, 59:01:4311905:46, 59:01:4311905:52, 59:01:4311905:57, 59:01:4311905:58, 59:01:4311905:61, 59:01:4311905:66, 59:01:4311905:67, 59:01:4311905:68, 59:01:4311905:7, 59:01:4311905:72, 59:01:4311905:74, 59:01:4311904:2817, 59:01:0000000:77881, 59:01:0000000:79653, 59:01:0000000:81334, 59:01:4319064:354, 59:01:4319064:355, 59:01:4311741:7859, 59:01:4311031:17, 59:01:4311904:2826, 59:01:4311904:2827, 59:01:4311020:51	
Кадастровые номера помещений, машино-мест, расположенных в здании или сооружении:	данные отсутствуют	
Виды разрешенного использования:	данные отсутствуют	
Статус записи об объекте недвижимости:	Сведения об объекте недвижимости имеют статус "актуальные"	
Особые отметки:	Технический комплекс: здание подстанции 35/6 кВ "Телецентр" в т.ч. ЗРУ-35/6 кВ (закрытое распределительное устройство), помещения восточного района электрических сетей, общая площадь 914,3 кв.м.; ограждение, протяженность 80 м.; ворота, протяженность 4 м.; ворота, протяженность 5 м.; распределительные пункты: РП-25, площадь застройки 92,8 кв.м.; трансформаторные подстанции: ТП-2019, площадь застройки 52,6 кв.м.; ТП-2020, площадь застройки 69,0 кв.м.; ТП-2066, площадь застройки 46,9 кв.м.; ТП-2069, площадь застройки 47,7 кв.м.; ТП-2074, площадь застройки 40,7 кв.м.; ТП-2075, площадь застройки 41,6 кв.м.; ТП-2076, площадь застройки 40,9 кв.м.; ТП-2077, площадь застройки 50,2 кв.м.; ТП-2078, площадь застройки 48,6 кв.м.; ТП-2080, площадь застройки 47,8 кв.м.; ТП-2081, площадь застройки 48,1 кв.м.; ТП-2082, площадь застройки 48,6 кв.м.; ТП-2084, площадь застройки 48,6 кв.м.; ТП-2089, площадь застройки 41,6 кв.м.; ТП-2090, площадь застройки 48,5 кв.м.; ТП-2091, площадь застройки 40,3 кв.м.; ТП-2092, площадь застройки 41,9 кв.м.; ТП-2094, площадь застройки 80,1 кв.м.; ТП-2096, площадь застройки 42,4 кв.м.; ТП-2109, площадь застройки 41,4 кв.м.; ТП-2110, площадь застройки 40,5 кв.м.; ТП-2115, площадь застройки 52,7 кв.м.; ТП-2117, площадь застройки 52,9 кв.м.; ТП-2118, площадь застройки 52,3 кв.м.; ТП-2120, площадь застройки 46,5 кв.м.; ТП-2121, площадь застройки 52,5 кв.м.; ТП-2136, площадь застройки 45,8 кв.м.; ТП-2141, площадь застройки 51,9 кв.м.; ТП-2142, площадь застройки 46,7 кв.м.; ТП-2149, площадь застройки 62,1 кв.м.; ТП-2162, площадь застройки 51,6 кв.м.; ТП-2164, площадь застройки 56,4 кв.м.; ТП-2165, площадь застройки 46,9 кв.м.; ТП-2192, площадь застройки 66,4 кв.м.; ТП-2198, площадь застройки 63,6 кв.м.; ТП-2230, площадь застройки 64,2 кв.м.; ТП-2237, площадь застройки 86,5 кв.м.; ТП-2242, площадь застройки 71,7 кв.м.; комплектные трансформаторные подстанции: КТП-2021, площадь застройки 6,5 кв.м.; КТП-2062, площадь застройки 6,5 кв.м.; КТП-2070, площадь застройки 7,1 кв.м.; кабельные линии электропередачи КЛ - 35 кВ: ПС "Телецентр" - ПС "Пермь" ц. 1,2, протяженность 1600 м.; воздушные линии электропередачи ВЛ - 6 кВ: фидер Цирк, протяженность 350 м.; фидер Цирк, протяженность 490 м.; кабельные линии электропередачи ВЛ - 6 кВ: фидер АТС, протяженность 120 м.; фидер Больница, протяженность 1730 м.; фидер Ушинского, протяженность 1860 м.; фидер Макаренко, протяженность 720 м.; фидер Лумумбы, протяженность 1720 м.; фидер Фарминститут, протяженность 1803 м.; фидер Школа, протяженность 2325 м.; фидер Тилография, протяженность 1090 м.; ТП-0190 - ПС Телецентр фидер Тилография, протяженность 580 м.; от ТП-0190 до ТП-2162 фидер Тилография, протяженность 330 м.; фидер Мичуринский, протяженность 2965 м.; фидер Туристов, протяженность 1410 м.; фидер Транзит №38 к РП-61, протяженность 2170 м.; фидер Гайдара от РП-61, протяженность 1370 м.; фидер Тургенева от РП-25, протяженность 3060 м.; фидер Тургенева от ТП-0264 до ТП-2152, протяженность 3060 м.; фидер Добролюбова от РП-25, протяженность 1100 м.; фидер "Инако" от РП-25, протяженность 440 м.; фидер Транзит №43 от РП-80, протяженность 1380 м.; фидер Цирк от РП-64, протяженность 2868 м.; от РП-80, протяженность 1060 м.; фидер Пушкарский от РП-79 до ТП-2242, протяженность 460 м.; фидер Транзит №78 ПС Выставка - РП 79, протяженность 900 м.; фидер Сатурн от ТП-2190 - ПС Телецентр, протяженность 580 м.; фидер Сатурн от ТП-2190 до ТП-2118, протяженность 200 м.; фидер 67, протяженность 400 м.; фидер 66, протяженность 450 м.; воздушные линии электропередачи ВЛ - 0,4 кВ: от ТП-2019, протяженность 1160 м.; от ТП-2021, протяженность 1305 м.; кабельные линии электропередачи КЛ - 0,4 кВ: от РП-25, протяженность 1461 м.; от ТП-2019, протяженность 265 м.; от ТП-2069, протяженность 1050 м.; от КТП-2070, протяженность 31 м.; от ТП-2074, протяженность 195 м.; от ТП-2075, протяженность 530 м.; от ТП-2076, протяженность 290 м.; от ТП-2077, протяженность 417 м.; от ТП-2078, протяженность 1190 м.; от ТП-2080, протяженность 75 м.; от ТП-2081, протяженность 129 м.; от ТП-2082, протяженность 440 м.; от ТП-2084, протяженность 1415 м.; от ТП-2089, протяженность 910 м.; от ТП-2090, протяженность 1320 м.; от ТП-2091, протяженность 910 м.; от ТП-2092, протяженность 748 м.; от ТП-2094, протяженность 2842 м.; от ТП-2096, протяженность 1622 м.; от ТП-2109, протяженность 2655 м.; от ТП-2110, протяженность 1166 м.; от ТП-2115, протяженность 300 м.; от ТП-2117, протяженность 1532 м.; от ТП-2118, протяженность 240 м.; от ТП-2119, протяженность 140 м.; от ТП-2121, протяженность 1920 м.; от ТП-2149, протяженность 1260 м.; от ТП-2162, протяженность 200 м.; от ТП-2164, протяженность 785 м.; от ТП-2165, протяженность 590 м.; от ТП-2198, протяженность 100 м.; от ТП-2230, протяженность 360 м.; от ТП-2242, протяженность 80 м.; от ТП-2098, протяженность 420 м.; от ТП-2141, протяженность 1123 м.; от ТП-2242 до ВРУ ж.д. по ул. Пушкарская, 90, протяженность 290 м. Сведения необходимые для заполнения раздела 2 отсутствуют.	
Получатель выписки:		
(ПОДПИСЬ ИЛИ ИНДИВИДУАЛЬНАЯ ДОЛЖНОСТЬ)	(ПОДПИСЬ)	(ИНИЦИАЛЫ, ФАМИЛИЯ)
	М.П.	

Выписка из Единого государственного реестра недвижимости об основных характеристиках и зарегистрированных правах на объект недвижимости  
**Описание местоположения объекта недвижимости**

<b>Сооружение</b>			
(вид объекта недвижимости)			
Лист № ____ Раздела <b>4</b>	Всего листов раздела <b>4</b> : ____	Всего разделов: ____	Всего листов выписки: ____
Кадастровый номер:		59:01:000000:76901	

Схема расположения объекта недвижимости на земельном(ых) участке(ах):



Масштаб 1:	данные отсутствуют
------------	--------------------

(полное наименование организации)	(подпись)	(инициалы, фамилия)
-----------------------------------	-----------	---------------------

М.П.

Выписка из Единого государственного реестра недвижимости об основных характеристиках и зарегистрированных правах на объект недвижимости  
Сведения об основных характеристиках объекта недвижимости

Объект недвижимости			
(вид объекта недвижимости)			
Лист № <u>    </u> Раздела <u>1</u>	Всего листов раздела <u>1</u> : <u>    </u>	Всего разделов: <u>    </u>	Всего листов выписки: <u>    </u>
Кадастровый номер:	59:01:0000000:76901		
Квартал кадастрового квартала:	59:01:0000000		
Дата присвоения кадастрового номера:	04.03.2014		
Специальный государственный учетный номер:	данные отсутствуют		
Адрес:	Пермский край, г. Пермь, Мотовилихинский район		
Основная характеристика (для сооружения):	данные отсутствуют	данные отсутствуют	данные отсутствуют
	(тип)	(значение)	(единица измерения)
Назначение:	Иное сооружение (Электросетевой комплекс "Подстанция 35/6кВ "Телецентр" с линиями электропередачи и трансформаторными подстанциями)		
Наименование:	Электросетевой комплекс "Подстанция 35/6кВ "Телецентр" с линиями электропередачи и трансформаторными подстанциями		
Количество этажей, в том числе подземных этажей:	данные отсутствуют		
Дата ввода в эксплуатацию по завершении строительства:	данные отсутствуют		
Год завершения строительства:	2008		
Кадастровая стоимость, руб.:	данные отсутствуют		
Кадастровые номера иных объектов недвижимости, в делах которых расположен объект недвижимости:	59:01:0000000:1103, 59:01:0000000:1221, 59:01:0000000:1263, 59:01:0000000:176, 59:01:0000000:180, 59:01:0000000:185, 59:01:0000000:186, 59:01:0000000:187, 59:01:0000000:305, 59:01:0000000:309, 59:01:0000000:323, 59:01:0000000:373, 59:01:0000000:399, 59:01:0000000:433, 59:01:0000000:46071, 59:01:0000000:46662, 59:01:0000000:46741, 59:01:4311001:10, 59:01:4311001:11, 59:01:4311001:21, 59:01:4311001:34, 59:01:4311001:35, 59:01:4311001:37, 59:01:4311001:39, 59:01:4311001:40, 59:01:4311001:42, 59:01:4311001:43, 59:01:4311001:44, 59:01:4311001:46, 59:01:4311001:47, 59:01:4311001:50, 59:01:4311001:57, 59:01:4311001:60, 59:01:4311001:61, 59:01:4311001:65, 59:01:4311905:79, 59:01:4311905:84, 59:01:4311905:85, 59:01:4311905:86, 59:01:4311905:87, 59:01:4311905:88, 59:01:4311905:91, 59:01:4311906:23, 59:01:4311001:7, 59:01:4311002:1, 59:01:4311002:11, 59:01:4311002:17, 59:01:4311002:18, 59:01:4311002:19, 59:01:4311002:23, 59:01:4311002:24, 59:01:4311002:3, 59:01:4311002:5, 59:01:4311003:12, 59:01:4311003:15, 59:01:4311003:25, 59:01:4311003:26, 59:01:4311003:29, 59:01:4311003:3, 59:01:4311003:30, 59:01:4311003:31, 59:01:4311003:32, 59:01:4311003:33, 59:01:4311003:8, 59:01:4311003:9, 59:01:4311003:975, 59:01:4311004:19, 59:01:4311004:22, 59:01:4311004:25, 59:01:4311004:26, 59:01:4311004:28, 59:01:4311004:29, 59:01:4311004:30, 59:01:4311004:33, 59:01:4311004:34, 59:01:4311004:35, 59:01:4311004:36, 59:01:4311004:5, 59:01:4311004:6, 59:01:4311004:9, 59:01:4311005:2, 59:01:4311005:21, 59:01:4311005:26, 59:01:4311005:30, 59:01:4311005:31, 59:01:4311005:32, 59:01:4311005:35, 59:01:4311005:36, 59:01:4311005:47, 59:01:4311006:11, 59:01:4311006:17, 59:01:4311011:16, 59:01:4311011:17, 59:01:4311011:18, 59:01:4311011:19, 59:01:4311011:2, 59:01:4311011:20, 59:01:4311011:21, 59:01:4311011:3, 59:01:4311011:8, 59:01:4311011:9, 59:01:4311014:1, 59:01:4311014:2, 59:01:4311015:4, 59:01:4311020:7, 59:01:4311022:3, 59:01:4311024:1, 59:01:4311024:12, 59:01:4311024:3, 59:01:4311024:74, 59:01:4311035:1, 59:01:4311037:15, 59:01:4311726:11, 59:01:4311726:20, 59:01:4311726:21, 59:01:4311726:22, 59:01:4311727:23, 59:01:4311727:34, 59:01:4311736:20, 59:01:4311736:21, 59:01:4311737:22, 59:01:4311737:24, 59:01:4311737:33, 59:01:4311737:687, 59:01:4311737:688, 59:01:4311737:689, 59:01:4311738:13, 59:01:4311738:1700, 59:01:4311738:26, 59:01:4311738:30, 59:01:4311738:32, 59:01:4311738:35, 59:01:4311738:37, 59:01:4311738:46, 59:01:4311738:47, 59:01:4311738:49, 59:01:4311741:102, 59:01:4311741:18, 59:01:4311741:50, 59:01:4311741:53, 59:01:4311741:61, 59:01:4311741:63, 59:01:4311741:71, 59:01:4311741:78, 59:01:4311741:8, 59:01:4311741:84, 59:01:4311741:93, 59:01:4311741:99, 59:01:4311752:10020, 59:01:4311752:10128, 59:01:4311752:10129, 59:01:4311752:11, 59:01:4311752:12, 59:01:4311752:17, 59:01:4311752:18, 59:01:4311752:22, 59:01:4311752:3, 59:01:4311752:42, 59:01:4311752:43, 59:01:4311752:44, 59:01:4311752:46, 59:01:4311752:47, 59:01:4311752:49, 59:01:4311752:51, 59:01:4311752:52, 59:01:4311752:53, 59:01:4311752:67, 59:01:4311752:68, 59:01:4311752:70, 59:01:4311752:71, 59:01:4311752:8, 59:01:4311760:14, 59:01:4311906:53, 59:01:4319064:114, 59:01:4319064:13, 59:01:4319064:14, 59:01:4319064:25, 59:01:4319064:27, 59:01:4319064:3, 59:01:4319064:30, 59:01:4319065:1, 59:01:4319065:17, 59:01:4319065:19, 59:01:4319066:1, 59:01:4319066:12, 59:01:4319066:13, 59:01:4319066:14, 59:01:4319066:15, 59:01:4319066:18, 59:01:4319066:2, 59:01:4319066:20, 59:01:4319066:21, 59:01:4319066:22, 59:01:4319066:23, 59:01:4319066:24, 59:01:4319066:25, 59:01:4319066:26, 59:01:4319066:29, 59:01:4319066:3, 59:01:4319066:30, 59:01:4319066:31, 59:01:4319066:34, 59:01:4319066:4, 59:01:4319066:5, 59:01:4319066:9, 59:01:4319143:63, 59:01:4319155:1, 59:01:4319155:119, 59:01:4319155:120, 59:01:4319155:122, 59:01:4319155:14, 59:01:4319155:146, 59:01:4319155:18, 59:01:4319155:3, 59:01:4319155:45, 59:01:4319155:46, 59:01:4319155:47, 59:01:4319169:121, 59:01:4319169:122, 59:01:4319169:68, 59:01:4319169:69, 59:01:4319196:2, 59:01:4319196:4, 59:01:4319196:6, 59:01:4311760:15, 59:01:4311760:16, 59:01:4311760:27, 59:01:4311760:28, 59:01:4311760:5, 59:01:4311760:8, 59:01:4311761:30, 59:01:4311762:2, 59:01:4311762:3, 59:01:4311770:17, 59:01:4319196:7, 59:01:4319196:8, 59:01:4410078:35, 59:01:4311770:2, 59:01:4311770:5, 59:01:4311778:16, 59:01:4311778:37, 59:01:4311782:1, 59:01:4311782:10, 59:01:4311782:11, 59:01:4311782:14, 59:01:4311782:10, 59:01:4311782:21, 59:01:4311782:28, 59:01:4311782:3		

59:01:4311782:49, 59:01:4311782:50, 59:01:4311782:5143, 59:01:4311782:52, 59:01:4311782:53, 59:01:4311782:5395, 59:01:4311782:60, 59:01:4311782:61, 59:01:4311782:62, 59:01:4311782:63, 59:01:4311782:64, 59:01:4311782:65, 59:01:4311782:69, 59:01:4311782:70, 59:01:4311782:76, 59:01:4311782:77, 59:01:4311782:78, 59:01:4311782:79, 59:01:4311782:80, 59:01:4311782:81, 59:01:4311782:82, 59:01:4311782:83, 59:01:4311782:84, 59:01:4311782:85, 59:01:4311782:88, 59:01:4311782:89, 59:01:4311782:9, 59:01:4311782:90, 59:01:4311782:91, 59:01:4311782:92, 59:01:4311784:6, 59:01:4311784:9, 59:01:4311902:100, 59:01:4311902:108, 59:01:4311902:111, 59:01:4311902:113, 59:01:4311902:114, 59:01:4311902:115, 59:01:4311902:116, 59:01:4311902:20, 59:01:4311902:34, 59:01:4311902:4584, 59:01:4311902:4585, 59:01:4311902:4586, 59:01:4311902:49, 59:01:4311902:52, 59:01:4311902:53, 59:01:4311902:54, 59:01:4311902:6, 59:01:4311902:65, 59:01:4311902:7, 59:01:4311902:8, 59:01:4311902:89, 59:01:4311902:92, 59:01:4311902:93, 59:01:4311902:98, 59:01:4311902:99, 59:01:4311903:11, 59:01:4311903:12, 59:01:4311903:20, 59:01:4311903:21, 59:01:4311904:11, 59:01:4311904:13, 59:01:4311904:16, 59:01:4311904:18, 59:01:4311904:2, 59:01:4311904:26, 59:01:4311904:27, 59:01:4311904:3, 59:01:4311904:37, 59:01:4311904:40, 59:01:4311904:42, 59:01:4311904:43, 59:01:4311904:45, 59:01:4311904:46, 59:01:4311904:47, 59:01:4311904:49, 59:01:4311904:5, 59:01:4311904:50, 59:01:4311904:51, 59:01:4311904:52, 59:01:4311904:54, 59:01:4311904:55, 59:01:4311904:58, 59:01:4311904:59, 59:01:4311904:61, 59:01:4311904:63, 59:01:4311904:7, 59:01:4311904:8, 59:01:4311905:14, 59:01:4311905:19, 59:01:4311905:22, 59:01:4311905:26, 59:01:4311905:32, 59:01:4311905:46, 59:01:4311905:52, 59:01:4311905:57, 59:01:4311905:58, 59:01:4311905:61, 59:01:4311905:66, 59:01:4311905:67, 59:01:4311905:68, 59:01:4311905:7, 59:01:4311905:72, 59:01:4311905:74, 59:01:4311904:2817, 59:01:0000000:77881, 59:01:0000000:79653, 59:01:0000000:81334, 59:01:4319064:35, 59:01:4319064:355, 59:01:4311741:7859, 59:01:4311031:17, 59:01:4311904:2826, 59:01:4311904:2827, 59:01:4311020:51

астровые номера помещений, машино-мест, положенных в здании или сооружении:

данные отсутствуют

ты разрешенного использования:

данные отсутствуют

тус записи об объекте недвижимости:

Сведения об объекте недвижимости имеют статус "актуальные"

бые отметки:

Технический комплекс: здание подстанции 35/6 кВ "Телецентр" в т.ч. ЗРУ-35/6 кВ (закрытое распределительное устройство), помещения восточного района электрических сетей, общая площадь 914,3 кв.м.; ограждение, протяженность 80 м.; ворота, протяженность 4 м.; ворота, протяженность 5 м. распределительные пункты: РП-25, площадь застройки 92,8 кв.м.; трансформаторные подстанции: ТП-2019, площадь застройки 52,6 кв.м.; ТП-2020, площадь застройки 69,0 кв.м.; ТП-2066, площадь застройки 46,9 кв.м.; ТП-2069, площадь застройки 47,7 кв.м.; ТП-2074, площадь застройки 40,7 кв.м.; ТП-2075, площадь застройки 41,6 кв.м.; ТП-2076, площадь застройки 40,9 кв.м.; ТП-2077, площадь застройки 50,2 кв.м.; ТП-2078, площадь застройки 48,6 кв.м.; ТП-2080, площадь застройки 47,8 кв.м.; ТП-2081, площадь застройки 48,1 кв.м.; ТП-2082, площадь застройки 48,6 кв.м.; ТП-2084, площадь застройки 48,6 кв.м.; ТП-2089, площадь застройки 41,6 кв.м.; ТП-2090, площадь застройки 48,5 кв.м.; ТП-2091, площадь застройки 40,3 кв.м.; ТП-2092, площадь застройки 41,9 кв.м.; ТП-2094, площадь застройки 80,1 кв.м.; ТП-2096, площадь застройки 42,4 кв.м.; ТП-2109, площадь застройки 41,4 кв.м.; ТП-2110, площадь застройки 40,5 кв.м.; ТП-2115, площадь застройки 52,7 кв.м.; ТП-2117, площадь застройки 52,9 кв.м.; ТП-2118, площадь застройки 52,3 кв.м.; ТП-2120, площадь застройки 46,5 кв.м.; ТП-2121, площадь застройки 52,5 кв.м.; ТП-2136, площадь застройки 45,8 кв.м.; ТП-2141, площадь застройки 51,9 кв.м.; ТП-2142, площадь застройки 46,7 кв.м.; ТП-2149, площадь застройки 62,1 кв.м.; ТП-2162, площадь застройки 51,6 кв.м.; ТП-2164, площадь застройки 56,4 кв.м.; ТП-2165, площадь застройки 46,9 кв.м.; ТП-2192, площадь застройки 66,4 кв.м.; ТП-2198, площадь застройки 63,6 кв.м.; ТП-2230, площадь застройки 64,2 кв.м.; ТП-2237, площадь застройки 86,5 кв.м.; ТП-2242, площадь застройки 71,7 кв.м.; комплектные трансформаторные подстанции: КТП-2021, площадь застройки 6,5 кв.м.; КТП-2062, площадь застройки 6,5 кв.м.; КТП-2070, площадь застройки 7,1 кв.м.; кабельные линии электропередачи КЛ - 35 кВ: ПС "Телецентр"- ПС "Пермь" ц. 1,2, протяженность 1600 м.; воздушные линии электропередачи ВЛ - 6 кВ: фидер Цирк, протяженность 350 м.; фидер Цирк, протяженность 490 м.; кабельные линии электропередачи ВЛ - 6 кВ: фидер АТС, протяженность 120 м.; фидер Больница, протяженность 1730 м.; фидер Ушинского, протяженность 1860 м.; фидер Макаренко, протяженность 7 м.; фидер Лумумбы, протяженность 1720 м.; фидер Фарминститут, протяженность 1803 м.; фидер Шко протяженность 2325 м.; фидер Типография, протяженность 1090 м.; ТП-0190 - ПС Телецентр фидер Типография, протяженность 580 м.; от ТП-0190 до ТП-2162 фидер Типография, протяженность 330 м.; фидер Мичуринский, протяженность 2965 м.; фидер Туристов, протяженность 1410 м.; фидер Транзит №38 к РП-61, протяженность 2170 м.; фидер Гайдара от РП-61, протяженность 1370 м.; фидер Тургене от РП-25, протяженность 3060 м.; фидер Тургенева от ТП-0264 до ТП-2152, протяженность 3060 м.; фидер Добролюбова от РП-25, протяженность 1100 м.; фидер "Инако" от РП-25, протяженность 440 м. фидер Транзит №43 от РП-80, протяженность 1380 м.; фидер Цирк от РП-64, протяженность 2868 м.; о РП-80, протяженность 1060 м.; фидер Пушкинский от РП-79 до ТП-2242, протяженность 460 м.; фидер Транзит №78 ПС Выставка - РП 79, протяженность 900 м.; фидер Сатурн от ТП-2190 - ПС Телецентр, протяженность 580 м.; фидер Сатурн от ТП-2190 до ТП-2118, протяженность 200 м.; фидер 67, протяженность 400 м.; фидер 66, протяженность 450 м.; воздушные линии электропередачи ВЛ - 0,4 кВ от ТП-2019, протяженность 1160 м.; от ТП-2021, протяженность 1305 м.; кабельные линии электропередачи КЛ - 0,4 кВ: от РП-25, протяженность 1461 м.; от ТП-2019, протяженность 265 м.; от ТП-2069, протяженность 1050 м.; от КТП-2070, протяженность 31 м.; от ТП-2074, протяженность 195 м.; от ТП-2075, протяженность 530 м.; от ТП-2076, протяженность 290 м.; от ТП-2077, протяженность 417 м.; от ТП-2078, протяженность 1190 м.; от ТП-2080, протяженность 75 м.; от ТП-2081, протяженность 129 м.; от ТП-2082, протяженность 440 м.; от ТП-2084, протяженность 1415 м.; от ТП-2089, протяженность 91 м.; от ТП-2090, протяженность 1320 м.; от ТП-2091, протяженность 910 м.; от ТП-2092, протяженности 748 м.; от ТП-2094, протяженность 2842 м.; от ТП-2096, протяженность 1622 м.; от ТП-2109, протяженность 2655 м.; от ТП-2110, протяженность 1166 м.; от ТП-2115, протяженность 300 м.; от ТП-2117, протяженность 1532 м.; от ТП-2118, протяженность 240 м.; от ТП-2119, протяженность 140 м.; от ТП-2121, протяженность 1920 м.; от ТП-2149, протяженность 1260 м.; от ТП-2162, протяженность 2 м.; от ТП-2164, протяженность 785 м.; от ТП-2165, протяженность 590 м.; от ТП-2198, протяженность м.; от ТП-2230, протяженность 360 м.; от ТП-2242, протяженность 80 м.; от ТП-2098, протяженность 4 м.; от ТП-2141, протяженность 1123 м.; от ТП-2242 до ВРУ жд. по ул. Пушкинская, 90, протяженность 200 м. Сведения необходимы для размещения заказа на строительство.

(ПОЛНОЕ НАИМЕНОВАНИЕ ДОЛЖНОСТИ)

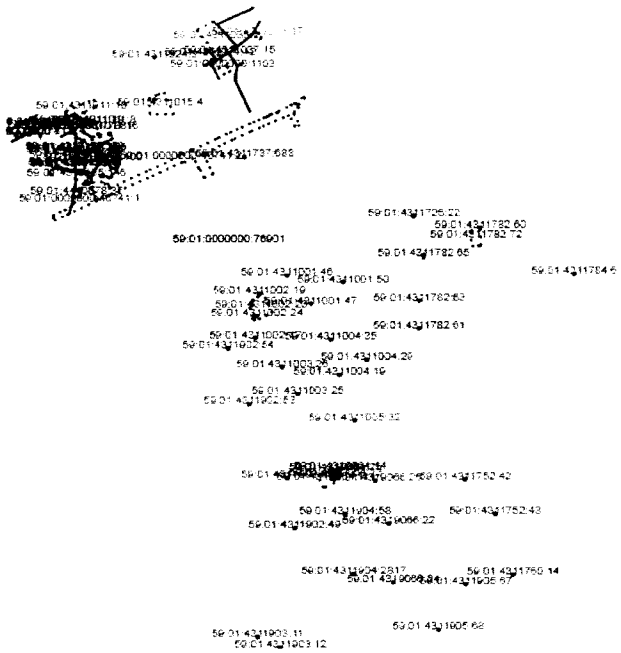
(ПОДПИСЬ)

(ИНИЦИАЛЫ, ФАМИЛИЯ)

М.П.

**Описание местоположения объекта недвижимости**

...ложение			
(вид объекта недвижимости)			
Лист № _____	Раздела <u>4</u>	Всего листов раздела <u>4</u> : _____	Всего разделов: _____
астровый номер:			<b>59:01:000000:76901</b>
а расположения объекта недвижимости на земельном(ых) участке(ах):			



Лист № \_\_\_\_\_ данные отсутствуют

(полное наименование должности) \_\_\_\_\_ (подпись) \_\_\_\_\_ (инициалы, фамилия) \_\_\_\_\_

М.П.

филиал федерального государственного бюджетного учреждения "Федеральная кадастровая палата Федеральной службы государственной регистрации, кадастра и картографии" по Пермскому краю

(полное наименование органа кадастрового учета)

КВ.1

КАДАСТРОВАЯ ВЫПИСКА О ЗЕМЕЛЬНОМ УЧАСТКЕ

"03" ноября 2017г. № 5900/201/17-951024

1	Кадастровый номер: 59:01:4311035:1	2	Лист № 1	3	Всего листов: 7
4	Номер кадастрового квартала: 59:01:4311035				
5	Предыдущие номера: —	6	Дата внесения номера в государственный кадастр недвижимости: 30.01.2007		
7	—				
8	Кадастровые номера объектов капитального строительства: 59:01:0000000:76901				
9	Адрес (описание местоположения): Пермский край, г. Пермь, р-н Мотовилихинский, ул. Вагановых, 4				
10	Категория земель: Земли населённых пунктов				
11	Разрешенное использование: многоквартирные жилые дома				
12	Площадь: 16802 кв. м				
13	Кадастровая стоимость: 34764707.84 руб.				
14	Система координат: МСК-59, зона 2				
15	Сведения о правах: Сведения о регистрации прав отсутствуют				
16	Особые отметки: —				
17	Характер сведений государственного кадастра недвижимости (статус записи о земельном участке): Сведения об объекте недвижимости имеют статус ранее учтенные				
18	Дополнительные сведения:				
	18.1	Сведения о природных объектах, расположенных в пределах земельного участка: —			
	18.2	Кадастровые номера участков, образованных из земельного участка: —			
19	Сведения о кадастровых инженерах: —				

Ведущий инженер

(подпись, должность)

М.П.

(подпись)

Е.Н. Бомбела

(инициалы, фамилия)



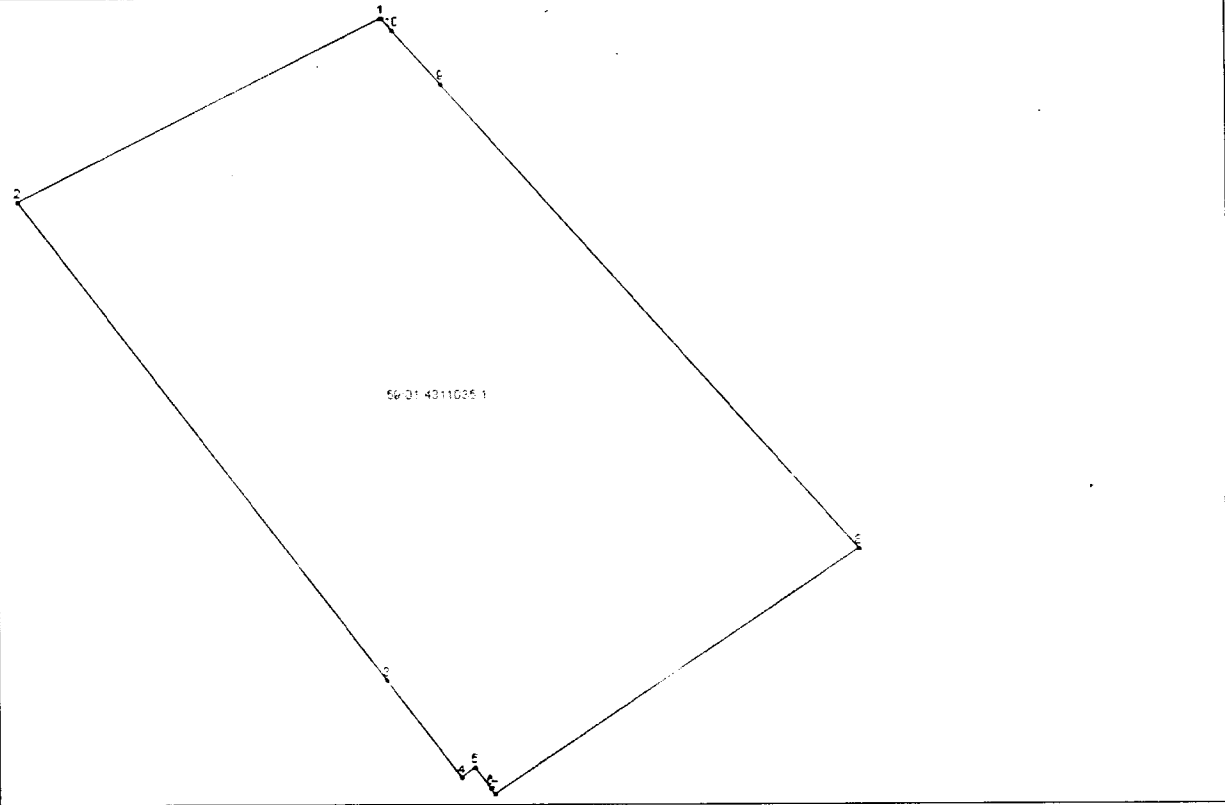
КВ.2

КАДАСТРОВАЯ ВЫПИСКА О ЗЕМЕЛЬНОМ УЧАСТКЕ

"03" ноября 2017г. № 5900/201/17-951024

1	Кадастровый номер: 59:01:4311035:1	2	Лист № 2	3	Всего листов: 7
---	------------------------------------	---	----------	---	-----------------

4 План (чертеж, схема) земельного участка:



5 Масштаб: —

Ведущий инженер  
(подпись)

М.П.

(подпись)

Е.Н. Бомбела  
(подпись, фамилия)

КАДАСТРОВАЯ ВЫПИСКА О ЗЕМЕЛЬНОМ УЧАСТКЕ

"03" ноября 2017г. № 5900/201/17-951024

1	Кадастровый номер: 59:01:4311035:1	2	Лист № 3	3	Всего листов: 7
Сведения о частях земельного участка и обременениях:					
	Номер п/п	Учетный номер части	Площадь (м <sup>2</sup> )	Характеристика части	
	1	2	3	4	
4	1	1	120	Ограничения прав на земельный участок, предусмотренные статьями 56, 56.1 Земельного кодекса Российской Федерации. Постановление Правительства РФ от 24.02.2009г. № 160 "О порядке установления охранных зон объектов электросетевого хозяйства и особых условий использования земельных участков, расположенных в границах таких зон", Охранная зона воздушных линий 0.4 кВ, кабельных линий 0.4 кВ, кабельных линий 6 кВ (электросетевой комплекс Подстанция 35/6кВ «Телецентр» с линиями электропередачи и трансформаторными подстанциями), зона с особыми условиями использования территорий. 59.01.2.189, Постановление "О порядке установления охранных зон объектов электросетевого хозяйства и особых условий использования земельных участков, расположенных в границах таких зон" № 160 от 24.02.2009	
	2	2	4365	Ограничения прав на земельный участок, предусмотренные статьей 56 Земельного кодекса Российской Федерации. Ограничение в использовании объектов недвижимости в границах Санитарно-защитной зоны имущественного комплекса Основной площадки г. Перми в соответствии с Постановлением Главного государственного санитарного врача РФ от 25.09.2007 №74 "О введении в действие новой редакции санитарно-эпидемиологических правил и нормативов СанПиН 2.2.1/2.1.1.1200-03 "Санитарно-защитные зоны и санитарная классификация предприятий, сооружений и иных объектов"", Санитарно-защитная зона имущественного комплекса Основной площадки г. Перми, зона с особыми условиями использования территорий. 59.01.2.4301, Постановление "О введении в действие новой редакции санитарно-эпидемиологических правил и нормативов СанПиН 2.2.1/2.1.1.1200-03 "Санитарно-защитные зоны и санитарная классификация предприятий, сооружений и иных объектов"" № 74 от 25.09.2007	
	3	—	весь	Ограничения прав на земельный участок, предусмотренные статьями 56, 56.1 Земельного кодекса Российской Федерации. Постановление Правительства РФ от 11.03.2010 N 138 "Об утверждении Федеральных правил использования воздушного пространства Российской Федерации": "Запрещается размещать в полосах воздушных подходов на удалении до 30 км, а вне полос воздушных подходов - до 15 км от контрольной точки аэродрома объекты выбросов (размещения) отходов, животноводческие фермы, скотобойни и другие объекты, способствующие привлечению и массовому скоплению птиц.". Зона с особыми условиями использования - Приаэродромная территория аэродрома аэропорта Большое Савино, зона с особыми условиями использования территорий. 59.32.2.857, Постановление "Об утверждении Федеральных правил использования воздушного пространства Российской Федерации" № 138 от 11.03.2010, срок действия: 27.04.2015	

Ведущий инженер

(наименование должности)

М.П.

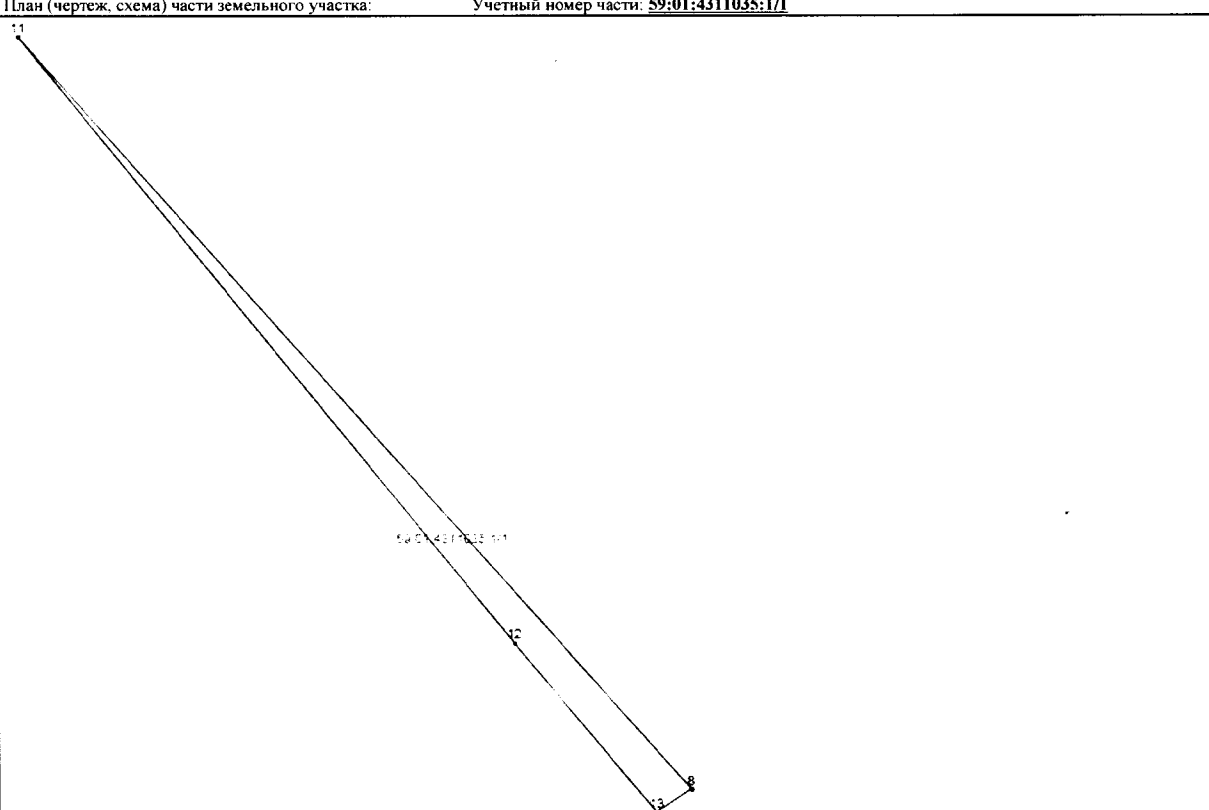
(подпись)

Е.Н. Бомбела

(инициалы фамилия)

КАДАСТРОВАЯ ВЫПИСКА О ЗЕМЕЛЬНОМ УЧАСТКЕ

"03" ноября 2017г. № 5900/201/17-951024

1	Кадастровый номер: 59:01:4311035:1	2	Лист № 4	3	Всего листов: 7
4	План (чертеж, схема) части земельного участка: Учетный номер части: 59:01:4311035:1/1				
					
5	Масштаб: —				

Ведущий инженер (наименование должности) М.П. (подпись) Е. Н. Бомбела (инициалы, фамилия)

КВ.4

КАДАСТРОВАЯ ВЫПИСКА О ЗЕМЕЛЬНОМ УЧАСТКЕ

"03" ноября 2017г. № 5900/201/17-951024

1	Кадастровый номер: 59:01:4311035:1	2	Лист № 5	3	Всего листов: 7
4	План (чертеж, схема) части земельного участка: Учетный номер части: 59:01:4311035:1/2				
5	Масштаб: —				

Ведущий инженер  
(подпись, должность)

М.П.

(подпись)

Е.Н. Бомбела  
(подпись, фамилия)

КАДАСТРОВАЯ ВЫПИСКА О ЗЕМЕЛЬНОМ УЧАСТКЕ

"03" ноября 2017г. № 5900/201/17-951024

1	Кадастровый номер: 59:01:4311035:1				2	Лист № 6	3	Всего листов: 7
Описание местоположения границ земельного участка:								
Номер п/п	Номер точки	Номер точки	Дирекционный угол	Горизонтальное проложение (м)	Описание закрепления на местности	Кадастровые номера смежных участков	Особые отметки	
1	2	3	4	5	6	7	8	
1	1	2	243° 8'	94.60	---	---	---	
2	2	15	142° 42'	107.97	---	---	---	
3	2	3	142° 42'	140.12	---	---	---	
4	3	4	142° 56'	28.56	---	---	---	
5	4	5	52° 31'	3.78	---	---	---	
6	5	6	142° 43'	6.01	---	---	---	
7	6	7	142° 40'	1.75	---	---	---	
8	7	8	55° 50'	101.61	---	---	---	
9	8	11	318° 30'	74.59	---	---	---	
4	10	8	318° 31'	144.71	---	---	---	
11	9	10	318° 31'	16.94	---	59:01:0000000:80862	Адрес отсутствует	
12	10	1	318° 27'	3.63	---	---	---	
13	11	12	141° 2'	57.92	---	---	---	
14	12	13	140° 17'	16.34	---	---	---	
15	13	8	55° 51'	3.08	---	---	---	
16	14	2	243° 8'	59.31	---	---	---	
17	15	16	22° 25'	9.15	---	---	---	
18	16	17	15° 33'	16.42	---	---	---	
19	17	18	5° 5'	25.52	---	---	---	
20	18	19	355° 48'	20.45	---	---	---	
21	19	20	340° 23'	21.69	---	---	---	
22	20	21	329° 19'	22.36	---	---	---	
23	21	14	319° 58'	3.84	---	---	---	

Ведущий инженер

(подпись)

М.П.

(подпись)

Е.Н. Бомбела

(инициалы, фамилия)

КАДАСТРОВАЯ ВЫПИСКА О ЗЕМЕЛЬНОМ УЧАСТКЕ

"03" ноября 2017г. № 5900/201/17-951024

1	Кадастровый номер:	59:01:4311035:1		2	Лист № 7	3	Всего листов: 7
Описание поворотных точек границ земельного участка							
Номер точки	Координаты		Описание закрепления на местности	Особые отметки (точность определения)			
	X	Y					
1	2	3	4	5			
1	519536.97	2234035.45	---	0.30			
2	519494.22	2233951.06	---	0.30			
3	519382.75	2234035.96	---	0.30			
4	519359.96	2234053.18	---	0.30			
5	519362.26	2234056.18	---	0.30			
6	519357.48	2234059.82	---	0.30			
7	519356.09	2234060.88	---	0.30			
8	519413.16	2234144.95	---	0.30			
9	519521.56	2234049.08	---	0.30			
10	519534.25	2234037.86	---	0.30			
11	519469.03	2234095.53	---	---			
12	519424	2234131.96	---	0.10			
13	519411.43	2234142.40	---	---			
14	519521.02	2234003.97	---	---			
15	519408.33	2234016.48	---	---			
16	519416.79	2234019.97	---	0.10			
17	519432.61	2234024.37	---	0.10			
18	519458.03	2234026.63	---	0.10			
19	519478.42	2234025.13	---	0.10			
20	519498.85	2234017.85	---	0.10			
21	519518.08	2234006.44	---	0.10			

Ведущий инженер

(подпись, должность)

М.П.

(подпись)

Е.Н. Бомбела

(инициалы, фамилия)

ФЕДЕРАЛЬНАЯ СЛУЖБА  
ГОСУДАРСТВЕННОЙ РЕГИСТРАЦИИ,  
КАДАСТРА И КАРТОГРАФИИ

ФИЛИАЛ ФЕДЕРАЛЬНОГО  
ГОСУДАРСТВЕННОГО БЮДЖЕТНОГО  
УЧРЕЖДЕНИЯ "ФЕДЕРАЛЬНАЯ  
КАДАСТРОВАЯ ПАЛАТА ФЕДЕРАЛЬНОЙ  
СЛУЖБЫ ГОСУДАРСТВЕННОЙ  
РЕГИСТРАЦИИ, КАДАСТРА И  
КАРТОГРАФИИ" ПО ПЕРМСКОМУ КРАЮ

Департамент градостроительства и  
архитектуры администрации города Перми  
не указан

**УВЕДОМЛЕНИЕ ОБ ОТСУТСТВИИ В ЕДИНОМ ГОСУДАРСТВЕННОМ РЕЕСТРЕ  
ПРАВ НА НЕДВИЖИМОЕ ИМУЩЕСТВО И СДЕЛОК С НИМ ЗАПРАШИВАЕМЫХ  
СВЕДЕНИЙ**

Дата 14.10.2017

№ 59/001/150/2017-187335

На основании запроса от 13.10.2017 г., поступившего на рассмотрение 13.10.2017 г., в соответствии с пунктом 2 статьи 7 Федерального закона от 21 июля 1997 г. №122-ФЗ "О государственной регистрации прав на недвижимое имущество и сделок с ним" уведомляем, что в Едином государственном реестре прав на недвижимое имущество и сделок с ним отсутствуют запрошенная вами информация.

1. Вид запрошенной информации:	о зарегистрированных правах на объект недвижимого имущества
2. Объект недвижимого имущества:	вид объекта: объект незавершенного строительства, наименование: Пермский край, адрес: г.Пермь, Мотовилихинский район, ул.Фрезеровщиков, 34а
3. Правопритязания:	отсутствуют
4. Заявленные в судебном порядке права требования, аресты (запрещения):	данные отсутствуют

Уведомление содержит информацию, представленную  
Управлением Росреестра по Пермскому краю  
по состоянию на 13.10.2017 г.

Учреждение юстиции по государственной регистрации прав на недвижимое имущество и сделок с ним на территории по Пермскому краю, правопреемником которого является Управление Росреестра по Пермскому краю, приступило к проведению государственной регистрации прав на недвижимое имущество и сделок с ним 01.12.1998.

Сведения, содержащиеся в настоящем документе, являются актуальными (действительными) на дату получения запроса органом, осуществляющим государственную регистрацию прав.

Для получения дополнительной информации вы можете обратиться в органы (организации), которые в том числе в соответствии с пунктом 2 статьи 32 Федерального закона от 21 июля 1997 г. №122-ФЗ "О государственной регистрации прав на недвижимое имущество и сделок с ним" осуществляли регистрацию прав на объекты недвижимости, расположенные на указанной территории, до начала работы названного учреждения.

ВЕДУЩИЙ ИНЖЕНЕР  
ТЕРРИТОРИАЛЬНОГО ОТДЕЛА №6  
(должность уполномоченного должностного лица органа, осуществляющего государственную регистрацию прав)

(подпись, М.П.)

Климов К. А.  
(фамилия, инициалы)

Получение заявителем выписки из ЕГРП для последующего предоставления в органы государственной власти, органы местного самоуправления и органы государственных внебюджетных фондов в целях получения государственных и муниципальных услуг **не требуется**. Данную информацию

ФЕДЕРАЛЬНАЯ СЛУЖБА  
ГОСУДАРСТВЕННОЙ РЕГИСТРАЦИИ,  
КАДАСТРА И КАРТОГРАФИИ

ФИЛИАЛ ФЕДЕРАЛЬНОГО  
ГОСУДАРСТВЕННОГО БЮДЖЕТНОГО  
УЧРЕЖДЕНИЯ "ФЕДЕРАЛЬНАЯ  
КАДАСТРОВАЯ ПАЛАТА ФЕДЕРАЛЬНОЙ  
СЛУЖБЫ ГОСУДАРСТВЕННОЙ  
РЕГИСТРАЦИИ, КАДАСТРА И  
КАРТОГРАФИИ" ПО ПЕРМСКОМУ КРАЮ

Департамент градостроительства и  
архитектуры администрации города Перми

не указан

**УВЕДОМЛЕНИЕ ОБ ОТСУТСТВИИ В ЕДИНОМ ГОСУДАРСТВЕННОМ РЕЕСТРЕ  
ПРАВ НА НЕДВИЖИМОЕ ИМУЩЕСТВО И СДЕЛОК С НИМ ЗАПРАШИВАЕМЫХ  
СВЕДЕНИЙ**

Дата 14.10.2017

№ 59/001/150/2017-187338

На основании запроса от 13.10.2017 г., поступившего на рассмотрение 13.10.2017 г., в соответствии с пунктом 2 статьи 7 Федерального закона от 21 июля 1997 г. №122-ФЗ "О государственной регистрации прав на недвижимое имущество и сделок с ним" уведомляем, что в Едином государственном реестре прав на недвижимое имущество и сделок с ним отсутствует запрошенная вами информация.

1. Вид запрошенной информации:	о зарегистрированных правах на объект недвижимого имущества
2. Объект недвижимого имущества:	вид объекта: сооружение, наименование: Пермский край, адрес: г.Пермь, Мотовилихинский район, ул.Фрезеровщиков, 34а
3. Правопритязания:	отсутствуют
4. Заявленные в судебном порядке права требования, аресты (запрещения):	данные отсутствуют

Уведомление содержит информацию, представленную  
Управлением Росреестра по Пермскому краю  
по состоянию на 13.10.2017 г.

Учреждение юстиции по государственной регистрации прав на недвижимое имущество и сделок с ним на территории по Пермскому краю, правопреемником которого является Управление Росреестра по Пермскому краю, приступило к проведению государственной регистрации прав на недвижимое имущество и сделок с ним 01.12.1998.

Сведения, содержащиеся в настоящем документе, являются актуальными (действительными) на дату получения запроса органом, осуществляющим государственную регистрацию прав.

Для получения дополнительной информации вы можете обратиться в органы (организации), которые в том числе в соответствии с пунктом 2 статьи 32 Федерального закона от 21 июля 1997 г. №122-ФЗ "О государственной регистрации прав на недвижимое имущество и сделок с ним" осуществляли регистрацию прав на объекты недвижимости, расположенные на указанной территории, до начала работы названного учреждения.

ВЕДУЩИЙ ИНЖЕНЕР  
ТЕРРИТОРИАЛЬНОГО ОТДЕЛА №6

(должность уполномоченного должностного лица органа,  
осуществляющего государственную регистрацию прав)

(подпись, М.П.)

Климов К. А.

(фамилия, инициалы)

Получение заявителем выписки из ЕГРП для последующего предоставления в органы государственной власти, органы местного самоуправления и органы государственных внебюджетных фондов в целях получения государственных и муниципальных услуг **не требуется**. Данную информацию



ФЕДЕРАЛЬНАЯ СЛУЖБА  
ГОСУДАРСТВЕННОЙ РЕГИСТРАЦИИ,  
КАДАСТРА И КАРТОГРАФИИ

ФИЛИАЛ ФЕДЕРАЛЬНОГО  
ГОСУДАРСТВЕННОГО БЮДЖЕТНОГО  
УЧРЕЖДЕНИЯ "ФЕДЕРАЛЬНАЯ  
КАДАСТРОВАЯ ПАЛАТА ФЕДЕРАЛЬНОЙ  
СЛУЖБЫ ГОСУДАРСТВЕННОЙ  
РЕГИСТРАЦИИ, КАДАСТРА И  
КАРТОГРАФИИ" ПО ПЕРМСКОМУ КРАЮ

Департамент градостроительства и  
архитектуры администрации города Перми

не указан

**УВЕДОМЛЕНИЕ ОБ ОТСУТСТВИИ В ЕДИНОМ ГОСУДАРСТВЕННОМ РЕЕСТРЕ  
ПРАВ НА НЕДВИЖИМОЕ ИМУЩЕСТВО И СДЕЛОК С НИМ ЗАПРАШИВАЕМЫХ  
СВЕДЕНИЙ**

Дата 14.10.2017

№ 59/001/150/2017-187339

На основании запроса от 13.10.2017 г., поступившего на рассмотрение 13.10.2017 г., в соответствии с пунктом 2 статьи 7 Федерального закона от 21 июля 1997 г. №122-ФЗ "О государственной регистрации прав на недвижимое имущество и сделок с ним" уведомляем, что в Едином государственном реестре прав на недвижимое имущество и сделок с ним отсутствует запрошенная вами информация.

1. Вид запрошенной информации:	о зарегистрированных правах на объект недвижимого имущества
2. Объект недвижимого имущества:	вид объекта: жилой дом, наименование: Пермский край, адрес: г.Пермь, Мотовилихинский район, ул.Фрезеровщиков, 34а
3. Правопритязания:	отсутствуют
4. Заявленные в судебном порядке права требования, аресты (запрещения):	данные отсутствуют

Уведомление содержит информацию, представленную  
Управлением Росреестра по Пермскому краю  
по состоянию на 13.10.2017 г.

Учреждение юстиции по государственной регистрации прав на недвижимое имущество и сделок с ним на территории по Пермскому краю, правопреемником которого является Управление Росреестра по Пермскому краю, приступило к проведению государственной регистрации прав на недвижимое имущество и сделок с ним 01.12.1998.

Сведения, содержащиеся в настоящем документе, являются актуальными (действительными) на дату получения запроса органом, осуществляющим государственную регистрацию прав. Для получения дополнительной информации вы можете обратиться в органы (организации), которые в том числе в соответствии с пунктом 2 статьи 32 Федерального закона от 21 июля 1997 г. №122-ФЗ "О государственной регистрации прав на недвижимое имущество и сделок с ним" осуществляли регистрацию прав на объекты недвижимости, расположенные на указанной территории, до начала работы названного учреждения.

ВЕДУЩИЙ ИНЖЕНЕР  
ТЕРРИТОРИАЛЬНОГО ОТДЕЛА №6  
(должность уполномоченного должностного лица органа,  
осуществляющего государственную регистрацию прав)

(подпись, М.П.)

Климов К. А.  
(фамилия, инициалы)

Получение заявителем выписки из ЕИРП для последующего предоставления в органы государственной власти, органы местного самоуправления и органы государственных внебюджетных фондов в целях получения государственных и муниципальных услуг **не требуется**. Данную информацию

ФЕДЕРАЛЬНАЯ СЛУЖБА  
ГОСУДАРСТВЕННОЙ РЕГИСТРАЦИИ,  
КАДАСТРА И КАРТОГРАФИИ

ФИЛИАЛ ФЕДЕРАЛЬНОГО  
ГОСУДАРСТВЕННОГО БЮДЖЕТНОГО  
УЧРЕЖДЕНИЯ "ФЕДЕРАЛЬНАЯ  
КАДАСТРОВАЯ ПАЛАТА ФЕДЕРАЛЬНОЙ  
СЛУЖБЫ ГОСУДАРСТВЕННОЙ  
РЕГИСТРАЦИИ, КАДАСТРА И  
КАРТОГРАФИИ" ПО ПЕРМСКОМУ КРАЮ

Департамент градостроительства и  
архитектуры администрации города Перми

не указан

**УВЕДОМЛЕНИЕ ОБ ОТСУТСТВИИ В ЕДИНОМ ГОСУДАРСТВЕННОМ РЕЕСТРЕ  
ПРАВ НА НЕДВИЖИМОЕ ИМУЩЕСТВО И СДЕЛОК С НИМ ЗАПРАШИВАЕМЫХ  
СВЕДЕНИЙ**

Дата 14.10.2017

№ 59/001/150/2017-187340

На основании запроса от 13.10.2017 г., поступившего на рассмотрение 13.10.2017 г., в соответствии с пунктом 2 статьи 7 Федерального закона от 21 июля 1997 г. №122-ФЗ "О государственной регистрации прав на недвижимое имущество и сделок с ним" уведомляем, что в Едином государственном реестре прав на недвижимое имущество и сделок с ним отсутствует запрошенная вами информация.

1. Вид запрошенной информации:	о зарегистрированных правах на объект недвижимого имущества
2. Объект недвижимого имущества:	вид объекта: нежилое здание, наименование: Пермский край, адрес: г.Пермь, Мотовилихинский район, ул.Фрезеровщиков, 34а
3. Правопритязания:	отсутствуют
4. Заявленные в судебном порядке права требования, аресты (запрещения):	данные отсутствуют

Уведомление содержит информацию, представленную  
Управлением Росреестра по Пермскому краю  
по состоянию на 13.10.2017 г.

Учреждение юстиции по государственной регистрации прав на недвижимое имущество и сделок с ним на территории по Пермскому краю, правопреемником которого является Управление Росреестра по Пермскому краю, приступило к проведению государственной регистрации прав на недвижимое имущество и сделок с ним 01.12.1998.

Сведения, содержащиеся в настоящем документе, являются актуальными (действительными) на дату получения запроса органом, осуществляющим государственную регистрацию прав.

Для получения дополнительной информации вы можете обратиться в органы (организации), которые в том числе в соответствии с пунктом 2 статьи 32 Федерального закона от 21 июля 1997 г. №122-ФЗ "О государственной регистрации прав на недвижимое имущество и сделок с ним" осуществляли регистрацию прав на объекты недвижимости, расположенные на указанной территории, до начала работы названного учреждения.

ВЕДУЩИЙ ИНЖЕНЕР  
ТЕРРИТОРИАЛЬНОГО ОТДЕЛА №6

(должность уполномоченного должностного лица органа,  
осуществляющего государственную регистрацию прав)

(подпись, М.П.)

Климов К. А.

(фамилия, инициалы)

Получение заявителем выписки из ЕГРП для последующего предоставления в органы государственной власти, органы местного самоуправления и органы государственных внебюджетных фондов в целях получения государственных и муниципальных услуг **не требуется**. Данную информацию

ФЕДЕРАЛЬНАЯ СЛУЖБА  
ГОСУДАРСТВЕННОЙ РЕГИСТРАЦИИ,  
КАДАСТРА И КАРТОГРАФИИ

ФИЛИАЛ  
ФЕДЕРАЛЬНОГО ГОСУДАРСТВЕННОГО  
БЮДЖЕТНОГО УЧРЕЖДЕНИЯ  
"ФЕДЕРАЛЬНАЯ КАДАСТРОВАЯ ПАЛАТА  
ФЕДЕРАЛЬНОЙ СЛУЖБЫ  
ГОСУДАРСТВЕННОЙ РЕГИСТРАЦИИ,  
КАДАСТРА И КАРТОГРАФИИ" ПО  
ПЕРМСКОМУ КРАЮ

Департамент градостроительства и  
архитектуры администрации города Перми  
не указан

**УВЕДОМЛЕНИЕ ОБ ОТСУТСТВИИ В ЕДИНОМ ГОСУДАРСТВЕННОМ РЕЕСТРЕ  
ПРАВ НА НЕДВИЖИМОЕ ИМУЩЕСТВО И СДЕЛОК С НИМ ЗАПРАШИВАЕМЫХ  
СВЕДЕНИЙ**

Дата 03.11.2017

№ 59/001/150/2017-203141

На основании запроса от 03.11.2017 г., поступившего на рассмотрение 03.11.2017 г., в соответствии с пунктом 2 статьи 7 Федерального закона от 21 июля 1997 г. №122-ФЗ "О государственной регистрации прав на недвижимое имущество и сделок с ним" уведомляем, что в Едином государственном реестре прав на недвижимое имущество и сделок с ним отсутствует запрошенная вами информация.

1.	Вид запрошенной информации:	о зарегистрированных правах на объект недвижимого имущества
2.	Объект недвижимого имущества:	вид объекта: земельный участок, кадастровый номер 59:01:4311035:1, адрес: Пермский край
3.	Правопритязания:	отсутствуют
4.	Заявленные в судебном порядке права требования, аресты (запрещения):	данные отсутствуют

Уведомление содержит информацию, представленную  
Управлением Росреестра по Пермскому краю  
по состоянию на 03.11.2017 г.

Учреждение юстиции по государственной регистрации прав на недвижимое имущество и сделок с ним на территории по Пермскому краю, правопреемником которого является Управление Росреестра по Пермскому краю, приступило к проведению государственной регистрации прав на недвижимое имущество и сделок с ним 01.12.1998.

Сведения, содержащиеся в настоящем документе, являются актуальными (действительными) на дату получения запроса органом, осуществляющим государственную регистрацию прав.

Для получения дополнительной информации вы можете обратиться в органы (организации), которые в том числе в соответствии с пунктом 2 статьи 32 Федерального закона от 21 июля 1997 г. №122-ФЗ "О государственной регистрации прав на недвижимое имущество и сделок с ним" осуществляли регистрацию прав на объекты недвижимости, расположенные на указанной территории, до начала работы названного учреждения.

ИНЖЕНЕР II КАТЕГОРИИ  
ТЕРРИТОРИАЛЬНЫЙ ОТДЕЛ №7

(должность уполномоченного должностного лица органа,  
осуществляющего государственную регистрацию прав)

(подпись, М.П.)

Викторова Е. А.

(фамилия, инициалы)

Получение заявителем выписки из ЕГРП для последующего предоставления в органы государственной власти, органы местного самоуправления и органы государственных внебюджетных фондов в целях получения государственных и муниципальных услуг **не требуется**. Данную информацию

864/1 (с.с.с.у.р.)

**АДМИНИСТРАЦИЯ ГОРОДА  
ПЕРМИ**  
ДЕПАРТАМЕНТ ГРАДОСТРОИТЕЛЬСТВА  
И АРХИТЕКТУРЫ АДМИНИСТРАЦИИ  
ГОРОДА ПЕРМИ

АКТ

09.10.2017 № 2771/671

**О присвоении адреса**

УТВЕРЖДАЮ

Заместитель начальника

департамента градостроительства и  
архитектуры администрации



В.Г.Сюткин

10 2017 года

В соответствии с Правилами присвоения, изменения и аннулирования адресов, утвержденными Постановлением Правительства Российской Федерации от 19.11.2014 № 1221 «Об утверждении правил присвоения, изменения и аннулирования адресов», Положением об адресном реестре города Перми, утвержденным постановлением администрации города Перми от 06.04.2009 № 191 «Об адресном реестре города Перми» присвоить адрес:

**ул. Фрезеровщиков, 34а** – земельному участку с кадастровым номером 59:01:4311035:1 площадью 16802 кв.м., формируемому для строительства, предоставляемому на торгах (конкурсах, аукционах), в Мотовилихинском районе.

Признать недействительным в отношении вышеуказанного объекта адрес: Мотовилихинский, ул. Вагановых, 4.

Признать утратившим силу: -

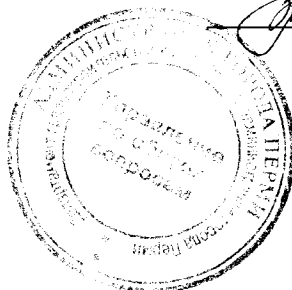
Приложение: схема расположения объектов на обороте настоящего акта.

Составлен в 1 экз. и передан в дело регистрации адресов.

Копия \_\_\_\_\_

Примечание:

Специалист: Н.С.Нестеренко



(подпись)

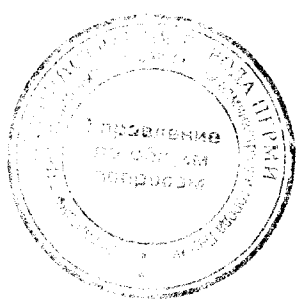
09.10.2017 (дата)

Костина

Сюткин



1:2000



*Handwritten signature*

АДМИНИСТРАЦИЯ  
МОТОВИЛИХИНСКОГО РАЙОНА ГОРОДА ПЕРМИ

АКТ  
обследования земельного участка

« 05 » октября 2016 г.

Главный специалист отдела градостроительства, земельных и имущественных отношений  
Коростелева Светлана Викторовна

(должность, Ф.И.О. лица, составившего акт)

в присутствии: -

провел обследование земельного участка, расположенного по адресу:

г. Пермь, Мотовилихинский район, ул. Вагановых, 4 площадью 16802 кв. м.

используемом

(наименование юридического или физического лица)

При обследовании установлено:

Земельный участок не ровный, не огорожен, на нем произрастает древесная растительность.

Дополнительные отметки по результатам обследования земельного участка:

К акту прилагается: фото на 3 л. в 1 экз.

Акт составил:

  
(подпись)

Коростелева С.В.

(Ф.И.О.)

Присутствовали:

(подпись)

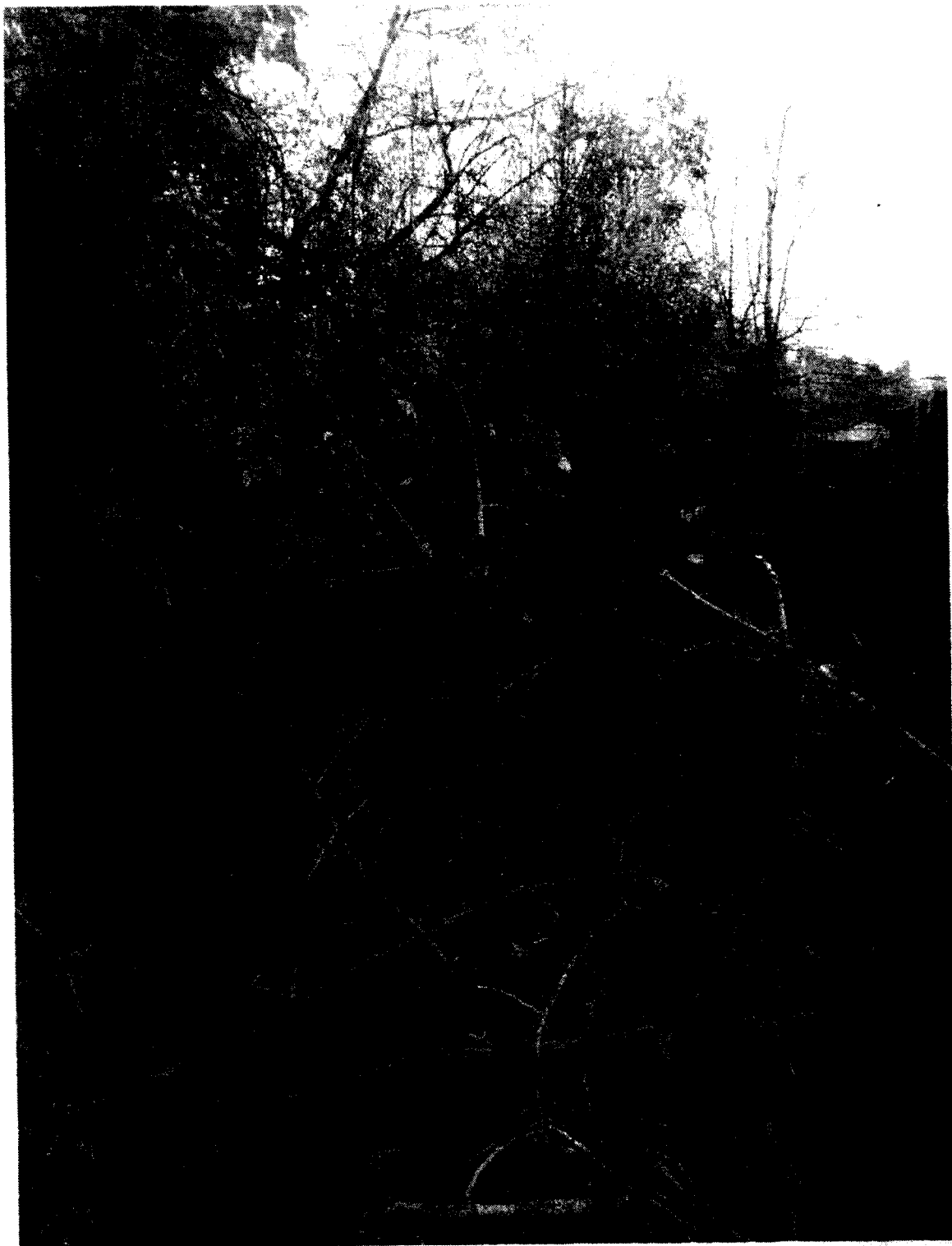
(Ф.И.О.)

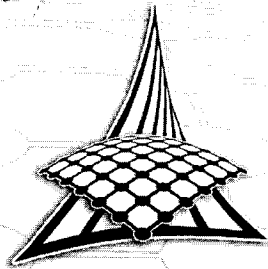
(подпись)

(Ф.И.О.)

Приложение к  
**АКТУ (СПРАВКЕ) №65**

обследования территории района города Перми по выявлению объектов капитального строительства, строящихся (реконструируемых) на предоставленных земельных участках (без разрешения на строительство (реконструкцию) либо не в соответствии с выданным разрешением на строительство (реконструкцию) от 04.10.2016г.





ООО «Новая городская инфраструктура Прикамья»  
614065 г. Пермь, ул. Архитектора Свиязева, 35  
почтовый адрес: 614002 г. Пермь, ул. Чернышевского, 28  
тел.(342) 210-06-00 тел/факс (342) 201-71-44 ОКПО 14676592  
E-mail: info@novogor.perm.ru

210316 № 110-4651  
на № 110-03971 от 03.03.2016г.

**ТЕХНИЧЕСКИЕ УСЛОВИЯ**  
**подключения объекта капитального строительства**  
**к сетям водоснабжения и водоотведения и информация о плате за подключение к сетям**  
**водоснабжения и водоотведения**  
**(для формирования пакета конкурсной документации)**

<b>Основание: запрос № 110-03971 от 03.03.2016г.</b>  <b>На конкурс</b>	<b>Заказчик:</b> <b>Департамент градостроительства и архитектуры</b> <b>Администрации города Перми</b>  <b>Начальник отдела градостроительной подготовки территорий управления территориального планирования и механизмов реализации</b>  <b>А.В. Никулин</b>
Наименование объекта:	Конкурсная площадка под строительство многоквартирных жилых домов
Характеристика объекта:	<input checked="" type="checkbox"/> новое строительство <input type="checkbox"/> реконструкция
Адрес объекта: Квартал, микрорайон города: Административный район города:	ул. Братьев Вагановых,4 кв.1035 Мотовилихинский
Максимальное планируемое водопотребление в возможных точках подключения:	250 м <sup>3</sup> /сут - м <sup>3</sup> /час
Расход на внутреннее и наружное пожаротушение не более:	25,0 л/с 90,0м3/час.
Максимальное планируемое водоотведение в возможных точках подключения:	250 м <sup>3</sup> /сут - м <sup>3</sup> /час
Увеличение водопотребления и водоотведения: (в случае реконструкции объекта)	- м3/сут.

На основании предоставленных Вами документов на получение технических условий на конкурсную площадку под строительство многоквартирных жилых домов сообщаем, что в настоящее время по вышеуказанному адресу отсутствует техническая возможность присоединения к сетям водоснабжения и водоотведения.

Для наличия технической возможности необходимо:

1. Запроектировать и построить блокировочную сеть водовода d-400 мм по ул.Крупской от водовода №5 (в районе здания по ул.Степана Разина,75) до водовода №6



(в районе здания по ул.Крупской,9), ориентировочной протяженностью – 220м, стоимостью не менее 5,96 млн. руб..

2. Выполнить реконструкцию (модернизацию) внутриквартальной сети канализации (увеличение диаметра со 100-150 мм до 300 мм) между ул.Степана Разина и ул.Уральская в районе ул.Уральская,110, ориентировочной протяженностью 55,0 м, стоимостью не менее 1,07 млн. руб.

Расходы на указанные мероприятия будут учитываться ООО «НОВОГОР-Прикамье» при расчете платы за подключение, устанавливаемой органом регулирования тарифов индивидуально, поскольку в отношении заявителей, величина подключаемой (присоединяемой) нагрузки объектов которых превышает 10 куб. метров в час осуществляется с использованием создаваемых сетей водоснабжения и (или) водоотведения с площадью поперечного сечения трубопровода, превышающей 300 кв. сантиметров (предельный уровень нагрузки), размер платы за подключение устанавливается органом регулирования тарифов индивидуально и при расчете такой платы могут учитываться расходы на увеличение мощности (пропускной способности) централизованных систем водоснабжения и (или) водоотведения, в том числе расходы на реконструкцию и (или) модернизацию существующих объектов централизованных систем водоснабжения и (или) водоотведения (п.13 ст.18 Федерального закона от 07.12.2011г. №416-ФЗ «О водоснабжении и водоотведении» (далее – Закон), п. 85 Основ ценообразования в сфере водоснабжения и водоотведения, утв. постановлением Правительства РФ от 13.05.2013г. № 406).

Размер платы за подключение объекта определяется на стадии заключения договора о подключении, на основании которого, в соответствии с Законом, Правилами холодного водоснабжения и водоотведения, утв. постановлением Правительства РФ от 29.07.2013г. №644, Правилами определения и предоставления технических условий подключения объекта капитального строительства к сетям инженерно-технического обеспечения, утв. постановлением Правительства от 13.02.2006г. №83, производится подключение объекта капитального строительства к централизованным системам холодного водоснабжения и водоотведения.

Срок подключения объекта также определяется в договоре о подключении.

Кроме того, для наличия технической возможности подключения объекта к сетям водоотведения, необходимо выполнить реконструкцию КНС «Управление» по ул.Фрезеровщиков,50. В соответствии с постановлением Администрации города Перми 12.11.2014г. за №832, об утверждении Схем водоснабжения и водоотведения города Перми на период до 2028г. (далее Схемы ВиВ), срок реализации мероприятий по реконструкции КНС «Управление» - не ранее 2019 г.

При создании технической возможности подключения объекта посредством выполнения указанных выше мероприятий (п.1,п.2) за счет платы за подключение, устанавливаемой органом регулирования тарифов индивидуально и выполнения мероприятий по реконструкции КНС «Управление» за счет бюджетных и внебюджетных источников (в соответствие со Схемами ВиВ), подключение объекта капитального строительства к сетям водоснабжения и водоотведения возможно:

**к сетям ВОДОСНАБЖЕНИЯ:**

от внутриквартального водопровода, проектируемого ООО «НОВОГОР-Прикамье», от наружных стен жилых домов объекта до водовода №6 d-400 мм на ул.Фрезеровщиков.

**к сетям ВОДООТВЕДЕНИЯ:**

во внутриквартальную сеть канализации, проектируемую ООО «НОВОГОР-Прикамье», от колодцев на выпусках канализации жилых домов объекта до сети канализации d-200 мм у КНС «Управление» по ул.Фрезеровщиков,50.

При проработке возможности строительства объекта на данной площадке и уточнения необходимых мощностей, владельцу земельного участка предусмотреть до начала разработки рабочего проекта:

- ✓ Размещение объекта капитального строительства за пределами охранных зон сетей и сооружений водоснабжения и водоотведения, в том числе водоводов d-600мм и d-700мм, проходящих внутри квартала.
- ✓ До отвода земли под строительство оформить публичные сервитуты на землю, по которой проложены сети водопровода и канализации.

При проработке возможности строительства на данной площадке, определения объекта и уточнения необходимых мощностей до начала разработки рабочего проекта, Заказчику необходимо получить технические условия подключения объекта капитального строительства к системам водоснабжения и водоотведения.

Для получения технических условий подключения объекта капитального строительства к системам водоснабжения и водоотведения Заказчику (правообладателю земельного участка) необходимо предоставить пакет документов в соответствии Постановлением Правительства РФ от 13.02.06г. №83, в том числе:

- Копии правоустанавливающих документов на земельный участок (для собственника – копия свидетельства о государственной регистрации права; для арендатора – копия договора аренды с отметкой о его государственной регистрации);
- Информацию о границах земельного участка, на котором планируется строительство или реконструкция объекта (копия проекта границ земельного участка, утвержденного в установленном порядке);
- Информацию о разрешенном использовании земельного участка;
- Информацию о предельных параметрах разрешенного строительства (реконструкции) объектов капитального строительства, соответствующих данному земельному участку.
- Необходимые виды ресурсов, получаемых от сетей инженерно-технического обеспечения;
- Планируемый срок ввода в эксплуатацию объекта капитального строительства (при наличии соответствующей информации);
- Планируемую величину необходимой подключаемой нагрузки.

А также, для проведения оценочного расчета подключения объекта к сетям водоснабжения и водоотведения, Заказчику необходимо будет предоставить расчет водопотребления и водоотведения с расшифровкой требуемых нагрузок в соответствии с действующими нормами на территории РФ, выполненный лицензированной проектной

ул. Сибирская, 67, г. Пермь, Россия, 614039  
тел. +7 (342) 243-7859, факс +7 (342) 243-6951  
www.tplusgroup.ru; e-mail: psk2@tplusgroup.ru

04.06.2017 № 510191-03-10/ 599

на № 51000-13-11766 от 31.05.2017г.

Начальнику отдела градостроительной  
подготовки территорий управления  
территориального планирования и  
механизмов реализации Департамента  
градостроительства и архитектуры  
Администрации г. Пермь

А. В. Никулин

ул. Сибирская, 15, г. Пермь, 614000

тел: (342) 212-72-57/факс: (342) 212-  
68-28

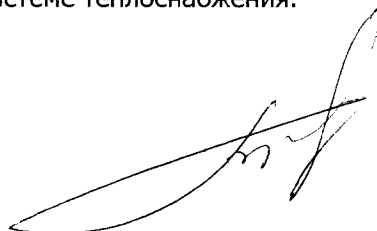
### **Технические условия подключения к тепловым сетям**

г. Пермь

от «04» июня 2017г.  
Срок действия до «04» июня 2022г.

1. Заказчик: Департамент градостроительства и архитектуры Администрации г. Пермь.
2. Подключаемый объект: Многоквартирные жилые дома, по адресу: г. Пермь, ул. Вагановых, 4.
3. Источник теплоснабжения: ВК-2
4. Возможные точки подключения к тепловым сетям: тепловая камера К-524-13 на тепловой сети М1-06 (разв.) 2Ду=300мм.
5. Тепловая нагрузка в возможных точках подключения: Q<sub>макс.</sub>= 12 Гкал/час.
6. Срок подключения к тепловым сетям: неопределен.
7. Информация о плате за подключение:
  - подключение объекта капитального строительства к сетям инженерно-технического обеспечения осуществляется на основании договора, порядок заключения и исполнения указанного договора, существенные условия такого договора, права и обязанности сторон определяются в соответствии с законодательством Российской Федерации;
  - нормативный срок подключения: в соответствии с п. 31 Постановления Правительства № 307 от 16.04.2012г.;
  - информация о порядке определения размера платы за подключение: тариф, установленный РСТ.
8. Обязательства по обеспечению подключения Объекта прекращаются в случае, если в течение 1 (одного) года с даты получения настоящих технических условий в установленном порядке не будет определена необходимая нагрузка и правообладатель земельного участка не обратится с заявкой (заявлением) на подключение Объекта к системе теплоснабжения.

Представитель по доверенности



Э. Ю. Буланов



Открытое акционерное общество «Межрегиональная  
распределительная сетевая компания Урала»  
Филиал «Пермэнерго»  
614990, г. Пермь, Комсомольский проспект, д. 48.  
тел.: (342) 243-52-19, факс: (342) 243-53-53.  
E-mail: secr@permenergo.ru

02.06.2017 № 07/22/399  
На \_\_\_\_\_ от \_\_\_\_\_

Начальнику отдела  
градостроительной подготовки  
территорий УТПиМР  
Департамент градостроительства  
и архитектуры администрации  
города Перми  
А.В. Никулину

ул. Сибирская, 15  
г. Пермь, 614000

О технологическом присоединении

Уважаемый Александр Владимирович!

Филиал ОАО «МРСК Урала» - «Пермэнерго» по результатам рассмотрения запроса от 30.05.2017 № СЭД-059-22-01-23.3-161 сообщает, что имеет техническую возможность технологического присоединения энергопринимающих устройств объекта по адресу г. Пермь ул. Вагановых, 4 (кад № 59:01:4311035:1) с максимальной мощностью 1500 кВт.

В соответствии с Правилами технологического присоединения, утвержденными Постановлением Правительства РФ № 861 от 27.12.2004 года (в посл. редакции), конкретные технические условия на энергоснабжение данного объекта будут разработаны в составе договора о технологическом присоединении с оплатой по утвержденным тарифам согласно, действующего на момент заключения договора, Постановления РЭК Пермского края.

Для заключения договора на технологическое присоединение необходимо в соответствии с требованиями п.9 «Правил технологического присоединения» оформить письменную заявку с приложением необходимых документов, указанных в п. 10 «Правил технологического присоединения».

Заявки на технологическое присоединение к электрическим сетям филиала ОАО «МРСК Урала» - «Пермэнерго» принимаются по адресу: г. Пермь, ул. Камчатовская, 26, 1 этаж (Центр обслуживания клиентов), тел.243-44-33.

Режим работы:

- пн-ср - с 8:00 до 17:00,
- чт - с 8:00 до 19:00,
- пт - с 8:00 до 16:00,
- сб-вс – выходной.

Для сведения сообщаем, что при оформлении заявки по вышеуказанной



площадке необходимо уточнить максимальную мощность энергопринимающих устройств (кВт) и категорию по надежности электроснабжения будущего объекта.

Начальник управления  
технологического присоединения



А.А. Кокорев

Веснина О.А.  
243-43-17





ОАО «ГАЗПРОМ ГАЗОРАСПРЕДЕЛЕНИЕ»

**АКЦИОНЕРНОЕ ОБЩЕСТВО  
«ГАЗПРОМ ГАЗОРАСПРЕДЕЛЕНИЕ ПЕРМЬ»**

(АО «Газпром газораспределение Пермь»)

**ПЕРМСКИЙ ФИЛИАЛ**

Ул. Уральская, д.104, г. Пермь.  
Российская Федерация, 614107  
Тел.: (342) 281-95-08, факс: (342) 282-52-76  
E-mail: upr@pf.ugaz.ru, www.ugaz.ru  
ИНН 5902183841, КПП 590602001

15.07.2015 № 01-9/2332  
на № 3681 от 06.07.2015г

**Администрация г.Перми  
Департамент градостроительства и  
архитектуры**

**Начальнику отдела  
градостроительной подготовки  
территорий управления  
территориального планирования и  
механизмов реализации  
А.В.Никулину**

614000, г. Пермь,  
ул. Сибирская, 15

Тел. (факс): 212-72-57; 212-68-28

66

Направляем Вам технические условия подключения на многоквартирный жилой дом, расположенный по ул. Вагановых, д. 4 (в соответствии с предоставленной схемой) в Мотовилихинском районе в г. Перми, с предполагаемой нагрузкой до 110 куб. м/час. Подключение возможно к подземному стальному газопроводу среднего давления (Ду-57 мм). Данный газопровод находится на балансе АО «Газпром газораспределение Пермь».

В соответствии с Правилами подключения (технологического присоединения) объектов капитального строительства к сетям газораспределения, утвержденными Постановлением Правительства РФ № 1314 от 30.12.2013 г., в соответствии с порядком ценообразования потребители разделяются на три основных группы.

Стоимость подключения (технологического присоединения) для данной группы потребителей (3 группа), устанавливается с использованием стандартизированных тарифных ставок, утвержденных Региональной службой по тарифам Пермского края.

67

*Приложение: ТУ подключения – 1 л. в 1экз.*

*Предварительный расчет за технологическое подключение объекта капитального строительства - 1 л. в 1экз.*

Главный инженер

А.А.Иченко

Исп. Копытова М.В.  
Тел. 282-52-62



ОАО «ГАЗПРОМ ГАЗОРАСПРЕДЕЛЕНИЕ»  
**ЗАКРЫТОЕ АКЦИОНЕРНОЕ ОБЩЕСТВО «ГАЗПРОМ ГАЗОРАСПРЕДЕЛЕНИЕ ПЕРМЬ»**  
(ЗАО «Газпром газораспределение Пермь»)  
**Пермский филиал АО "Газпром газораспределение Пермь"**

По заявлению № 3671 от  
06.07.2015 г.

Администрация г.Перми Департамент градостроительства и архитектуры  
юр.адрес: г Пермь, ул Сибирская, дом № 15

**ТЕХНИЧЕСКИЕ УСЛОВИЯ № 15/771 от 09.07.2015**  
подключения (технологического присоединения) объекта капитального  
строительства к сети газораспределения

**Объект газификации:** многоквартирный жилой дом; г Пермь, ул Вагановых, дом № 4

**Месторасположение объекта газификации:** г Пермь, ул Вагановых, дом № 4

**Максимальный расход газа:** 110куб. м/час, 963 600куб. м/год

**Сроки подключения (технологического присоединения):** 2 года

**Срок действия технических условий:** 3 года


Технические условия подготовлены без учета технической возможности подачи газа по технологически связанным сетям газораспределения и магистральным газопроводом (ООО «Газпром трансгаз Чайковский», ГРС "ГРС-1 Соболи").

При заключении договора о подключении технические условия будут дополнены информацией, предусмотренной «Правилами подключения (технологического присоединения) объектов капитального строительства к сетям газораспределения», утвержденными Постановлением Правительства Российской Федерации от 30 декабря 2013 года №1314.

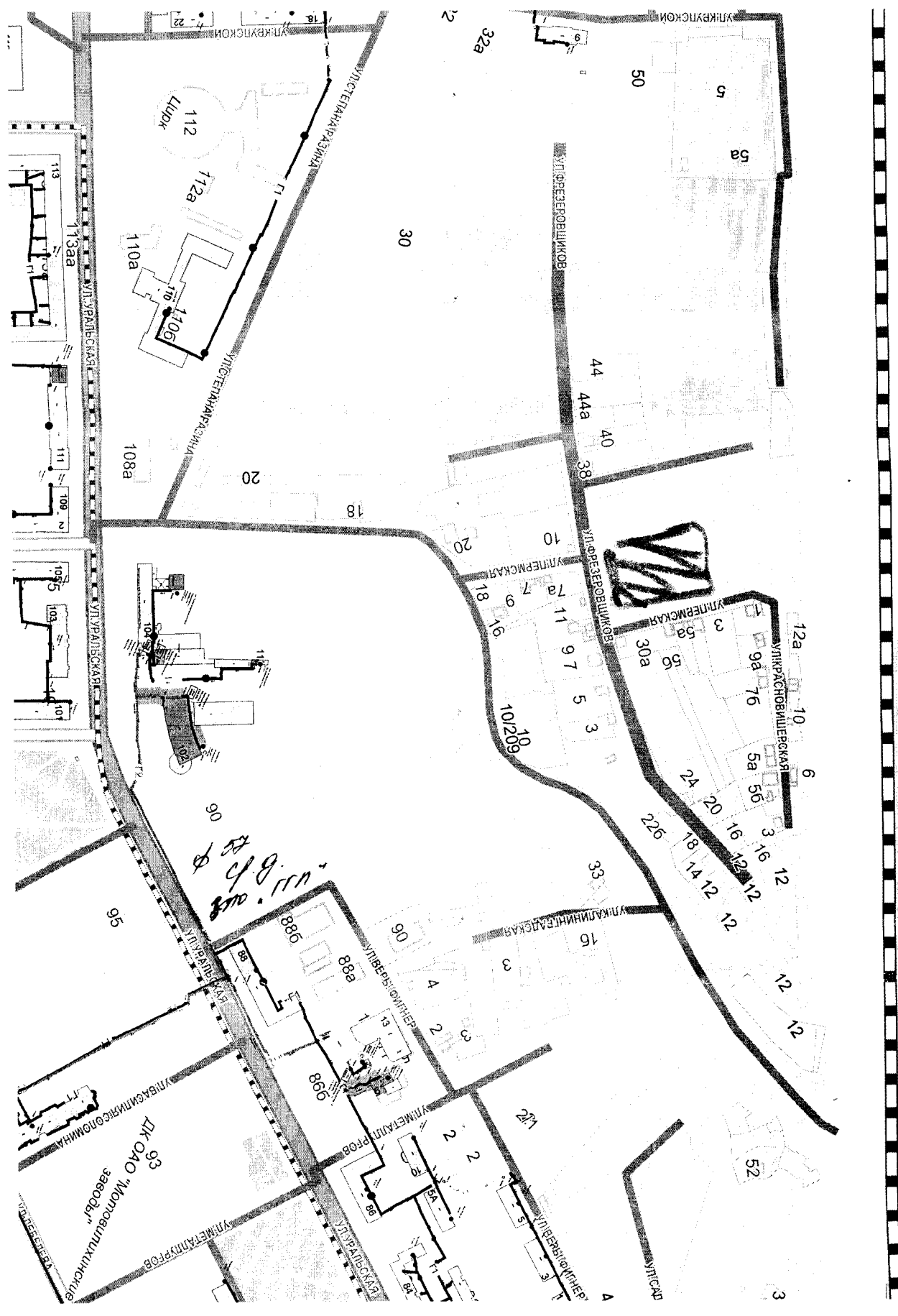
При объеме транспортировки газа более 300 м<sup>3</sup>/час получить подтверждение от ООО «Газпром трансгаз Чайковский».

Гл. инженер

Иченко А.А.

исполнитель Копытова Мария Вадимовна   
телефон 8 (342) 281-95-08, факс: 8 (342) 281-95-08

1 ОПОРНОЖИЛИЩЕ 1а



*расст. ≈ 484,5 м*



**Предварительный расчёт платы  
за технологическое подключение объекта капитального строительства  
по стандартизированным тарифным ставкам  
в соответствии с Постановлением РСТ Пермского Края  
№ 102-тп от 24.12.2014**

Наименование объекта:	Обозначение в формуле для расчета:	Многоквартирный жилой дом по адресу: г. Пермь, ул. Вагановых, 4
Расстояние от точки подключения до границ земельного участка заявителя по прямой линии (м):	отсутствует	428,0
Диаметр возводимого газопровода (мм):	отсутствует	90,0
Протяженность строящегося надземного стального газопровода (м):	$l_{zi}$	0,0
Протяженность строящегося подземного стального газопровода (м):	$l_{zi}$	0,0
Протяженность строящегося подземного полиэтиленового газопровода (м):	$l_{zk}$	428,0
Максимальный часовой расход газа (м <sup>3</sup> ), без учета расхода на ранее подключенное оборудование Заявителя:	$V_3$	110,0
Максимальный часовой расход газа (м <sup>3</sup> ), без учета расхода на ранее подключенное оборудование Заявителя, проходящий через ПРГ:	$V_{3n}$	0,0
Максимальный часовой расход газа (м <sup>3</sup> ), без учета расхода на ранее подключенное оборудование Заявителя, проходящий через СКЗ:	$V_{3скз}$	0,0
Стандартизированная ставка на разработку проектной документации:	$C_1$	138569,3
Количество подключений:	$N_{ik}$	1
Индекс изменения сметной стоимости:	$K_{изм}$	6,09
<b>Размер платы за технологическое присоединение газоиспользующего оборудования для 3-ей группы потребителей (без НДС):</b>		<b>735 369,17</b>
НДС		132 366,45
<b>Размер платы за технологическое присоединение газоиспользующего оборудования для 3-ей группы потребителей (с НДС):</b>		<b>867 735,62</b>

Исполнитель

М.П.

Расчёт составил  
Инженер ПТО

/ Куварзина Т.В. / 13.07.2015 г.

Заявитель

М.П.



**Ростелеком**

Публичное акционерное общество  
междугородной и международной электрической  
связи «Ростелеком»

ПЕРМСКИЙ ФИЛИАЛ

**УТВЕРЖДАЮ**

Заместитель директора филиала –  
Технический директор  
Пермского филиала ПАО «Ростелеком»

**ТЕХНИЧЕСКИЕ УСЛОВИЯ**

К.Г. Королёв

от 05.06.2017 № 0501/17/521-17

г. Пермь

на предоставление телекоммуникационных  
услуг для формирования пакетов конкурсной  
документации по предоставлению земельного  
участка в аренду путём проведения аукциона  
для строительства многоквартирного жилого  
дома по адресу: ул. Ваганова, 4,  
(59:01:4311035:1) в Мотовилихинском районе  
г. Перми

1. Наименование организации, которой выдаются ТУ, адрес, телефон, факс	Департамент градостроительства и архитектуры города Перми, 614000, г. Пермь, ул. Сибирская, 15, тел.: (342) 212-72-57, факс: (342) 212-68-28
2. Основание для выдачи ТУ	Письмо Начальника отдела градостроительной подготовки территории управления территориального планирования и механизмов реализации Никулина А.В. от 30.05.2017 № СЭД-059-22-01-23.3-160
3. Перечень необходимых проектных и строительно-монтажных работ, выполняемых организацией-заказчиком	Выполнить проектную документацию внешних сетей строящихся жилых домов, в которой предусмотреть: 1. Разработку и согласование проекта строительства 2-х отверстией кабельной канализации от ближайшего существующего колодца кабельной канализации ПАО «Ростелеком» до объектов строительства, из асбестоцементных труб внутренним диаметром 100 мм с установкой кабельных колодцев. Трассу определить проектом, учесть этапы строительства зданий. 2. В проектной документации слаботоочных сетей строящихся объектов место для размещения: - настенных оптических шкафов ШКОН32(64) на этажных площадках первых этажей; - протяжных коробок КП-2 размером 240x190x90 (Ш*Г*В) на этажных площадках для каждого слаботоочного стояка; - скрытого канала от этажного распределительного щитка до прихожей каждой квартиры; - канала для прокладки кабеля от ввода в здание по наружным стенам, используя трубу типа ПНД внутренним диаметром 50 мм; - канала для прокладки кабелей связи, используя трубу типа ПВХ внутренним диаметром 50 мм или аналогичную от ввода в здание до протяжных коробок на этажных площадках и до настенных оптических боксов; - оптического кабеля в вертикальных стояках здания и технических этажей
4. Перечень необходимых строительно-монтажных работ, выполняемых ПАО «Ростелеком»	1. Устройство кабельного ввода – по 2 т/канала. 2. Строительство 2-х отверстией кабельной канализации от ближайшего существующего колодца кабельной канализации

	<p>ПАО «Ростелеком» (уточнить проектом) до объекта строительства, из асбестоцементных труб внутренним диаметром 100мм с установкой кабельных колодцев. Трассу определить проектом, учесть этапы строительства здания. Выполнить исполнительную съемку на вновь построенную кабельную канализацию.</p> <p>3. Строительство кабельной канализации, устройство вводов кабелей в общественные и жилые здания в соответствии с «Руководством по строительству линейных сооружений местных сетей связи» (АООТ «ССКТБ-ТОМАСС» М.2005 г.), ОСТН 600-93 Минсвязи России и Технической политики проектирования и строительства сетей доступа GPON в ПАО «Ростелеком» (от 25.12.2013 № 01/01/1293-13) при обязательном присутствии представителя Пермского филиала ПАО «Ростелеком».</p> <p>4. Проложить волоконно-оптический кабель (ВОК) от оптического кросса в помещении ОПТС-26 по адресу: ул. Лебедева, 9А, г. Пермь, по существующей кабельной канализации ПАО «Ростелеком», по вновь построенной кабельной канализации до зданий и по зданию (ёмкость кабеля предусмотреть проектной документацией из расчета 2 оптических волокна (ОВ) на 32 абонента).</p> <p>5. Завести на объекте ВОК на вновь устанавливаемые настенные оптические боксы.</p> <p>6. Проложить на объекте застройки от настенного оптического бокса оптический кабель со свободно извлекаемыми оптическими модулями (ВОК СИЖ) в вертикальных стояках, определенных на стадии проектирования.</p> <p>7. Подключить абонентов путем извлечения волоконных модулей из СИЖ в распределительном щитке, прокладку извлеченных модулей по каналам для кабелей связи, оконечиванием разьемами на оптической абонентской коробке в квартире абонента и установке ONU (по мере необходимости).</p> <p>8. Обеспечить сохранность существующих сетей МРФ «Урал» ПАО «Ростелеком»</p>
<p>5. Способ организации взаимодействия и технической эксплуатации</p>	<p>1. Заключить соглашение о сотрудничестве с Пермским филиалом Макрорегионального филиала «Урал» ПАО «Ростелеком» (г. Пермь, ул. Карпинского, 63, тел.: (342) 235-51-14).</p> <p>2. Поставку и монтаж телекоммуникационного оборудования, выполнение строительно-монтажных работ по прокладке соединительного кабеля ПАО «Ростелеком» проводит своими силами в рамках собственной инвестиционной программы, с оформлением права собственности.</p> <p>3. Сроки выполнения работ, предусмотренных настоящим пунктом, определяются ПАО «Ростелеком» по согласованию с Заказчиком.</p> <p>4. Выбор подрядчика на проведение работ по строительству кабельной канализации согласовать с Начальником городского центра технической эксплуатации телекоммуникаций (ЦТЭТ) г. Пермь Пермского филиала ПАО «Ростелеком» (тел.: (342) 235-57-79).</p> <p>5. Оформить разрешение на строительство кабельной канализации в Линейно-кабельном цехе Городского ЦТЭТ г. Пермь Пермского филиала ПАО «Ростелеком» (г. Пермь, ул. Подлесная, 45, тел.: (342) 235-52-34).</p> <p>6. Составить проектную документацию и согласовать с Отделом технического учета (ОТУ) Пермского филиала ПАО «Ростелеком» (г. Пермь, ул. Карпинского, 63, тел.: (342) 235-42-33).</p> <p>7. По окончании производства работ подрядчику предоставить в ОТУ Пермского филиала ПАО «Ростелеком» исполнительную документацию и получить освидетельствование проведенных работ</p>
<p>6. Этапность проведения работ</p>	<p>Определить проектом</p>

7. Срок действия ТУ	Технические условия должны быть реализованы в течение 24 месяцев со дня утверждения. По истечении указанного периода технические условия считаются недействительными
8. Примечание	Данные технические условия: - не являются основанием для производства работ на сети ПАО «Ростелеком»; - не являются актом бронирования ресурсов сети ПАО «Ростелеком» Стоимость строительно-монтажных работ по подключению к сетям телефонизации рассчитывается согласно разработанного проектного решения и сметно-нормативной базы



АДМИНИСТРАЦИЯ ГОРОДА ПЕРМИ  
УПРАВЛЕНИЕ  
ВНЕШНЕГО БЛАГОУСТРОЙСТВА

Ул. Ленина, 25, г. Пермь, 614000  
Тел./факс (342) 212-62-80  
E-mail: uvb@gorodperm.ru  
<http://www.gorodperm.ru>  
ОКПО 12061797, ОГРН 1025900533460  
ИНН 5902290307

Первому заместителю начальника  
департамента градостроительства  
и архитектуры администрации  
города Перми - главному  
архитектору города Перми  
Д.Ю.Лапшину

09.06.2017 № СЭД-059-24-01-36-742

СЭД-059-22-01-20.3-307 от 30.05.2017

**Заключение о возможности  
размещения объекта по  
ул.Вагановых,4**

Уважаемый Дмитрий Юрьевич!

Управление внешнего благоустройства администрации города Перми считает возможным строительство многоквартирных жилых домов на земельном участке по адресу ул.Вагановых,4 (59:01:4311035:1) Мотовилихинского района города Перми при следующем условии.

Поверхностный водоотвод решить посредством строительства ливневой канализации с устройством очистных сооружений.

Предусмотреть подъезд к объекту с присоединением к улично-дорожной сети с устройством тротуара.

Выполнить строительство дороги в границах земельного участка в асфальтобетонном покрытии.

Предусмотреть электроосвещение территории объекта.

Предусмотреть наружное освещение подъезда до территории земельного участка отведенного под застройку.

Получить от владельца автомобильной дороги согласие на размещение примыкающего подъезда к дороге.

Предусмотреть устройство тротуара по границам квартала.

Первый заместитель начальника управления

П.И.Румянцев



**АДМИНИСТРАЦИЯ ГОРОДА ПЕРМИ  
УПРАВЛЕНИЕ ПО ЭКОЛОГИИ  
И ПРИРОДОПОЛЬЗОВАНИЮ**

Ул. Советская, 22, г. Пермь, 614000  
Тел./факс (342) 210-99-91  
E-mail: uer@gorodperm.ru  
<http://www.gorodperm.ru>  
ОКПО 52254767, ОГРН 1025900514661  
ИНН 5904082510

Начальнику отдела  
градостроительной подготовки  
территорий управления  
территориального планирования  
и механизмов реализации  
А.В.Никулину

05.06.2017 № СЭД-059-33-01-07-752  
СЭД-059-22-01-20.3-307  
На № \_\_\_\_\_ от 30.05.2017

**О выдаче перечня  
мероприятий**

Уважаемый Александр Владимирович!

Для формирования пакета конкурсной документации по предоставлению земельного участка под многоквартирные жилые дома управление по экологии и природопользованию администрации города Перми направляет перечень мероприятий по охране окружающей среды на размещение данного объекта на земельном участке по ул.Вагановых,4 (59:01:4311035:1) Мотовилихинского района города Перми.

Приложение: Перечень мероприятий по охране окружающей среды 1 л. в 1 экз.

С уважением,  
начальник управления

И.Р.Хайдаров



АДМИНИСТРАЦИЯ ГОРОДА ПЕРМИ  
УПРАВЛЕНИЕ ПО ЭКОЛОГИИ  
И ПРИРОДОПОЛЬЗОВАНИЮ  
Ул. Советская, 22, г. Пермь, 614000  
Тел./факс (342) 210-99-91  
E-mail: uep@gorodperm.ru  
<http://www.prirodaperm.ru>  
ОКПО 52254767, ОГРН 102590051461,  
ИНН 5904082510

Победителю конкурса

№ \_\_\_\_\_  
На № \_\_\_\_\_ от \_\_\_\_\_

**Перечень мероприятий по охране окружающей среды № 68 от 02.06.2017**

**Наименование и адрес объекта** – Строительство многоквартирных жилых домов по ул. Вагановых, 4 (59:01:4311035:1) в Мотовилихинском районе.

**Инициатор деятельности** – Победитель конкурса.

**Условия строительства:**

1. Разместить жилые дома за границей санитарно-защитной зоны ООО «Новая городская инфраструктура Прикамья», утвержденной постановлением главного государственного санитарного врача по Пермскому краю от 15.12.2016 № 187.
2. Проектом предусмотреть:
  - 2.1. Нанесение существующих деревьев на стройгенплане.
  - 2.2. Максимальное сохранение существующих деревьев.
  - 2.3. Снос деревьев, попадающих под пятно застройки, вести на основании акта комиссионного обследования зеленых насаждений в соответствии с решением Пермской городской Думы от 26 августа 2014 г. № 155. Указанный акт должен быть составлен на основании проектной документации. Остальные деревья сохранить.
  - 2.4. Восстановление зеленых насаждений вести в соответствии с решением Пермской городской Думы от 26 августа 2014 г. № 155.
  - 2.5. Сбор и отвод ливневых вод с использованием вариантов решений в зависимости от:
    - а) наличия централизованной системы ливневой канализации;
    - б) площади водосбора с учетом транзитных вод с прилегающей территории;
    - в) угла наклона рельефа, включающий прилегающие территории;
    - г) применения иных решений равномерного отвода поверхностного стока с запрашиваемой территории на прилегающие территории.
  - 2.6. Определение видов образующихся отходов и мест их размещения на период эксплуатации.
  - 2.7. Конкретные мероприятия по охране окружающей среды на период строительства, включая:
    - установку временного защитного ограждения строительной площадки,
    - ограждение существующих зеленых насаждений, не попадающих под пятно застройки,
    - прокладку коммуникаций осуществлять на расстоянии не менее 2 м от ствола дерева, чтобы не повредить корневую систему,
    - не использовать приствольные круги существующих деревьев (ø 1м) под складирование материалов и установки временных сооружений,
    - определение видов и объемов образующихся отходов и мест их размещения,
    - систематический вывоз отходов,
    - недопущение загрязнения атмосферы, почвы и подземных вод,
    - предотвращение выноса грязи автотранспортом, выезжающим со строительной площадки.

**Срок действия перечня мероприятий** - 3 года.

Начальник управления

И.Р.Хайдаров



МЧС РОССИИ

**ГЛАВНОЕ УПРАВЛЕНИЕ  
МИНИСТЕРСТВА РОССИЙСКОЙ ФЕДЕРАЦИИ  
ПО ДЕЛАМ ГРАЖДАНСКОЙ ОБОРОНЫ,  
ЧРЕЗВЫЧАЙНЫМ СИТУАЦИЯМ И ЛИКВИДАЦИИ  
ПОСЛЕДСТВИЙ СТИХИЙНЫХ БЕДСТВИЙ  
ПО ПЕРМСКОМУ КРАЮ  
(Главное управление МЧС России  
по Пермскому краю)**

ул. Екатерининская, 53а, г. Пермь, 614990  
Телефон: (342) 210-44-23 Факс (342) 212-42-52  
E-mail: ngu@ugps.perm.ru

05.06.17 № 4518-32-6

На № СЭД -059-22-01-23.3-164 от 30.05.2017

О предоставлении данных

Уважаемый Андрей Геннадьевич!

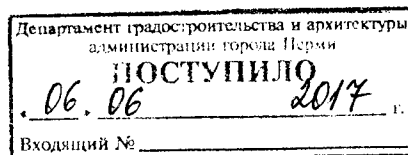
Главным управлением МЧС России по Пермскому краю получено и рассмотрено Ваше обращение по вопросу предоставления информации по земельному участку по адресу: г. Пермь, Мотовилихинский район, ул. Вагановых, 4 (59:01:4311035:1).

Сообщаем, что земельный участок по адресу: г. Пермь, Мотовилихинский район, ул. Вагановых, 4 (59:01:4311035:1) не попадает в зону возможного катастрофического затопления, строительство многоквартирных жилых домов на данной территории возможно.

Заместитель начальника Главного управления  
(по защите, мониторингу и предупреждению ЧС)  
-начальник управления гражданской защиты  
полковник

А.В. Шарапов

Л.Г. Маслеева  
(342) 236-09-48







АДМИНИСТРАЦИЯ ГОРОДА ПЕРМИ  
ДЕПАРТАМЕНТ  
ОБЩЕСТВЕННОЙ БЕЗОПАСНОСТИ

Ул. Сибирская, 10, г. Пермь, 614000  
Тел./факс (342) 212-43-12  
E-mail: dob@gorodperm.ru  
http://www.gorodperm.ru  
ОКПО 98060258, ОГРН 1065902057671  
ИНН 5902293403, КПП 590201001

01.06.2017 № СЭД-059-10-01-27-389

На № \_\_\_\_\_ от \_\_\_\_\_

О размещении объектов  
строительства

Начальнику отдела  
градостроительной подготовки  
территорий управления  
территориального  
планирования и механизмов  
реализации  
департамента градостроительства  
и архитектуры администрации  
города Перми  
А.В.Никулину

Уважаемый Александр Владимирович!

По представлению информации о возможности размещения объектов капитального строительства на земельном участке по ул.Вагановых,4 (59:01:4311035:1) Мотовилихинского района города Перми с целью формирования пакета конкурсной документации для предоставления земельного участка под многоквартирные жилые дома, сообщаем следующее.

В соответствии с п. 6.4 постановления администрации города Перми от 18.11.2013 № 1029 «Об утверждении Порядка выполнения работ по подготовке проектов планировки и (или) проектов межевания территорий города Перми», направляем сведения о том, что на территории, по ул.Вагановых,4 (59:01:4311035:1) Мотовилихинского района города Перми нет объектов обеспечения общественной безопасности.

При размещении объектов на данной площадке необходимо соблюдать требования следующих документов: от 21 декабря 1994 г. № 69-ФЗ «О пожарной безопасности», от 22 июля 2008 г. № 123-ФЗ «Технический регламент о требованиях пожарной безопасности», обеспечить расстояние до существующих строений для обеспечения подъезда и разворота пожарной техники и размещение наружных водопроводных сетей с пожарными гидрантами.

С уважением

и.о. заместителя начальника департамента

– начальника отдела координации

в сфере общественной безопасности департамента

И.Б.Вольфович



**ГОСУДАРСТВЕННАЯ ИНСПЕКЦИЯ  
ПО ОХРАНЕ ОБЪЕКТОВ КУЛЬТУРНОГО  
НАСЛЕДИЯ ПЕРМСКОГО КРАЯ**

Ул. Советская, д. 64, г. Пермь, 614000  
Тел. (342) 237-61-66, факс (342) 237-61-66  
E-mail: info@giokn.permkrai.ru  
ОКПО 15529947, ОГРН 1175958018576  
ИНН/КПП 5902043202/590201001

07.06.2017 № СЭД-55-01-18-41

СЭД-059-22-01-20.3-307 30.05.2017  
На № \_\_\_\_\_ от \_\_\_\_\_

**О предоставлении  
информации**

Начальнику отдела  
градостроительной подготовки  
территорий управления  
территориального планирования  
и механизмов реализации  
департамента  
градостроительства и  
архитектуры администрации  
города Перми

А.В. Никулину

Уважаемый Александр Владимирович!

Рассмотрев Ваше обращение о предоставлении информации, Государственная инспекция по охране объектов культурного наследия Пермского края сообщает следующее.

На момент обращения на земельном участке с кадастровым номером 59:01:4311035:1, расположенном по адресу: г. Пермь, ул. Вагановых, 4 отсутствуют объекты культурного наследия, включенные в Единый государственный реестр объектов культурного наследия народов Российской Федерации, выявленные объекты культурного наследия и объекты, обладающие признаками объекта культурного наследия.

Испрашиваемый земельный участок расположен вне территорий объектов культурного наследия, зон их охраны и защитных зон.

Ограничения по условиям охраны объектов культурного наследия для испрашиваемого земельного участка не установлены.

И.о. начальника

Е.Н. Гонцова