



**АДМИНИСТРАЦИЯ ГОРОДА ПЕРМИ
ДЕПАРТАМЕНТ
ЗЕМЕЛЬНЫХ ОТНОШЕНИЙ**

Ул. Сибирская, 15, г. Пермь, 614000
Тел. (342) 212-46-78, факс 212-41-51
E-mail: dzo@gorodperm.ru
<http://www.gorodperm.ru>
ОКПО 98056446, ОГРН 1065902057594
ИНН 5902293379, КПП 590201001

Начальнику департамента
имущественных отношений
администрации города Перми
А.А.Хаткевичу

23.11.2017 № СЭД-059-21-01-08-3656

На № _____ от _____

**О передаче документации для
проведения аукциона**

Уважаемый Александр Александрович!

В соответствии с п.4.1.6. Регламента взаимодействия функциональных органов администрации города Перми при проведении аукционов по продаже земельных участков, находящихся в муниципальной собственности города Перми, и участков, государственная собственность на которые не разграничена, либо аукционов на право заключения договоров аренды земельных участков, находящихся в муниципальной собственности города Перми, и участков, государственная собственность на которые не разграничена, утвержденного постановлением администрации города Перми от 20.11.2015 № 964, направляем Вам документацию для проведения торгов по земельным участкам согласно приложению к распоряжению начальника департамента земельных отношений от 16.11.2017 № 2110.

Обращаем Ваше внимание, что согласно кадастровой выписке на земельный участок №5900/201/17-863729 от 11.10.2017г. часть земельного участка расположена в охранной зоне ВЛ-0,4 кВ.

Согласно письму ПЭ/ПГЭС/01-17/4210 от 25.09.2017г. от ПО ПГЭС филиала МРСК Урала-Пермэнерго согласование размещения объектов

некапитального строительства на вышеуказанном земельном участке возможно только после реконструкции (выноса) ВЛ за пределы вышеуказанного земельного участка, которая регламентирована заключением договора компенсации затрат на переустройство объектов ЭСО.

Приложение: 1. Пакеты документации с описью передаваемых материалов.
2. Информация по земельным участкам на 4 л. в 1 экз.

С уважением,
начальник департамента

О.В.Немирова

**Информация о земельном участке
по ул.Промышленной,135а Индустриального района города Перми**

	Сведения о земельном участке:	
	<ul style="list-style-type: none"> • Адрес или месторасположение земельного участка 	Пермский край, г. Пермь, р-н Индустриальный, ул.Промышленная,135а
	<ul style="list-style-type: none"> • площадь 	7684 кв.м
	<ul style="list-style-type: none"> • границы 	Границы земельного участка подробно описаны в кадастровой выписке № 5900/201/17-855952 от 10.10.2017г.
	<ul style="list-style-type: none"> • обременения 	нет
	<ul style="list-style-type: none"> • ограничения использования 	Земельный участок расположен в санитарно-защитной зоне; Земельный участок расположен в Охранной зоне ВЛ-110 кВ; Земельный участок расположен в границах зоны с особыми условиями использования – Приаэродромная территория аэродрома аэропорта Большое Савино.
	<ul style="list-style-type: none"> • кадастровый номер 	59:01:4716061:582
	<ul style="list-style-type: none"> • разрешенное использование земельного участка 	под промышленные и складские объекты III класса вредности
	<ul style="list-style-type: none"> • параметры разрешенного строительства объекта капитального строительства 	В аукционной документации (градостроительный план земельного участка).
	<ul style="list-style-type: none"> • Технические условия подключения такого объекта к сетям инженерно-технического обеспечения 	В аукционной документации.



АДМИНИСТРАЦИЯ ГОРОДА ПЕРМИ
РАСПОРЯЖЕНИЕ
НАЧАЛЬНИКА ДЕПАРТАМЕНТА ЗЕМЕЛЬНЫХ ОТНОШЕНИЙ

16.11.2017

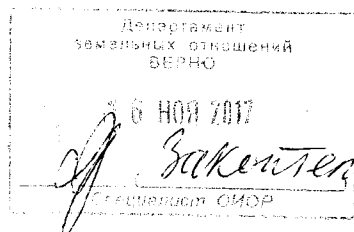
№ 2110

**О проведении аукциона
на право заключения договоров
аренды земельных участков
в Индустриальном районе
города Перми**

На основании статьи 39.11 Земельного кодекса Российской Федерации, Положения о департаменте земельных отношений администрации города Перми, утвержденного решением Пермской городской Думы от 24 февраля 2015 г. № 39, постановления администрации города Перми от 20 ноября 2015 г. № 964 «Об утверждении Регламента взаимодействия функциональных органов администрации города Перми при проведении аукционов по продаже земельных участков, находящихся в муниципальной собственности города Перми, и участков, государственная собственность на которые не разграничена, либо аукционов на право заключения договоров аренды земельных участков, находящихся в муниципальной собственности города Перми, и участков, государственная собственность на которые не разграничена»:

1. Провести аукцион на право заключения договоров аренды земельных участков, государственная собственность на которые не разграничена, согласно перечню земельных участков, выставляемых на аукцион, указанных в приложении к настоящему распоряжению.
2. Настоящее распоряжение вступает в силу со дня подписания.
3. Контроль за исполнением распоряжения возложить на первого заместителя начальника департамента земельных отношений администрации города Перми Раевскую Л.В.

О.В. Немирова



Приложение
к распоряжению начальника
департамента земельных
отношений администрации
города Перми
от 16.11.2017 № 2110

ПЕРЕЧЕНЬ
земельных участков, выставляемых на аукцион

№	Кадастровый номер	Площадь, кв.м.	Адрес	Разрешенное использование	Предполагаемый вид права	Срок
1	2	3	4	5	6	7
1	59:01:4716061:582	7684	г.Пермь, Индустриальный район, ул.Промышленная,135а	Промышленные складские объекты III класса вредности	аренда	3 года 2 месяца
2	59:01:4713909:32	2151	г.Пермь, Индустриальный район, ул.Промышленная,52а	Объекты складского назначения различного профиля, в том числе торговые базы V класса вредности (для целей, не связанных со строительством)	аренда	4 года 11 месяцев



**АДМИНИСТРАЦИЯ ГОРОДА ПЕРМИ
РАСПОРЯЖЕНИЕ
ЗАМЕСТИТЕЛЯ ГЛАВЫ АДМИНИСТРАЦИИ ГОРОДА ПЕРМИ -
НАЧАЛЬНИКА ДЕПАРТАМЕНТА
ГРАДОСТРОИТЕЛЬСТВА И АРХИТЕКТУРЫ**

30.06.2017

№ СЭД-059-22-01-03-1229

**Об утверждении
градостроительного плана
земельного участка
по ул.Промышленной
в Индустриальном районе**

В соответствии со статьями 44, 45, 46 Градостроительного кодекса Российской Федерации, приказом Министерства строительства и жилищно-коммунального хозяйства Российской Федерации от 06 июня 2016 г. № 400/пр «Об утверждении формы градостроительного плана земельного участка», решением Пермской городской Думы от 27 сентября 2011 г. № 193 «О создании департамента градостроительства и архитектуры администрации города Перми», письмом департамента земельных отношений администрации города Перми от 29 мая 2017 г. №059-22-01-37-1119:

1. Утвердить градостроительный план земельного участка (кадастровый номер: 59:01:4716061:582) по ул.Промышленной в Индустриальном районе № RU90303000-00000000000171086, подготовленный в виде отдельного документа.

2. Управлению информационного обеспечения градостроительной деятельности департамента градостроительства и архитектуры администрации города Перми (далее – департамент) разместить градостроительный план земельного участка в информационной системе обеспечения градостроительной деятельности города Перми.

3. Настоящее распоряжение вступает в силу со дня подписания.

4. Контроль за исполнением распоряжения возложить на начальника управления территориального планирования и механизмов реализации департамента Дылдина И.Ю.

Верно
Главный специалист отдела
служебной корреспонденции
03.07.2017

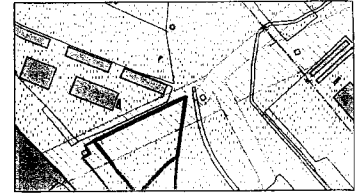


А.Г.Ярославцев

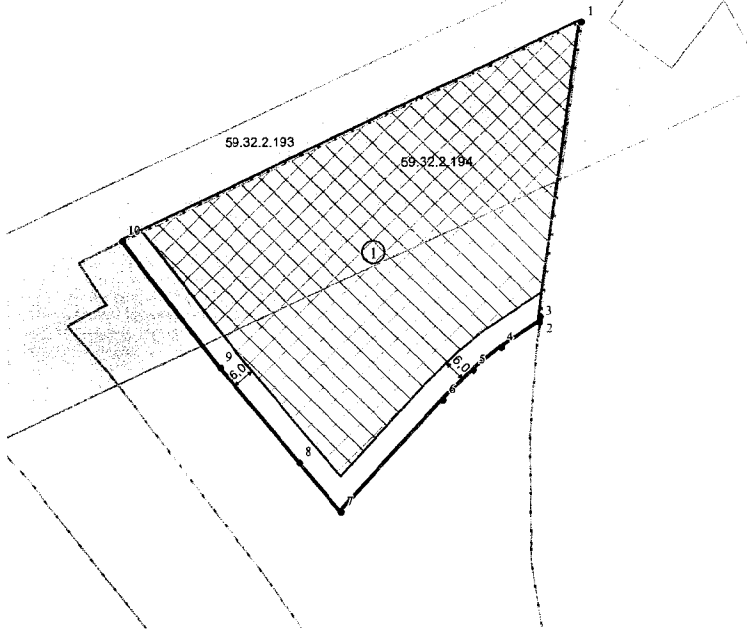
Е.Н.Мизгирева

1. Чертеж градостроительного плана земельного участка

Ситуационный план размещения земельного участка
М 1:5000



Санитарно-защитная зона
Приаэродромная территория



Координаты земельного участка в системе координат города Перми

№ X	Y
1	-11247,03 -3914,86
2	-11324,97 -3925,48
3	-11326,39 -3925,68
4	-11333,12 -3935,95
5	-11339,13 -3943,23
6	-11347,05 -3951,04
7	-11376,64 -3977,60
8	-11363,57 -3988,40
9	-11338,28 -4009,36
10	-11304,69 -4035,09

Условные обозначения

- ① Номер зоны допустимого размещения объекта капитального строительства
- Поворотные точки границы земельного участка
- ▭ Место допустимого размещения объекта капитального строительства
- Отступы от границ
- ▭ Граница земельного участка
- Линии регулирования застройки
- Красные линии
- ▭ Охранные зоны инженерных коммуникаций

15.06.17

Имя	Класс	Лист	Масштаб	Площадь	Дата
Градостроительный план земельного участка Пермский край, г. Пермь, Индустриальный район, ул. Промышленная					
Место размещения объекта капитального строительства	Субъект В.Г.	27.06.17	Градостроительный план земельного участка с код № 59-01-4716061-382 площадью 0,7684 га		
Исполнитель	Генеральный П.Г.	27.06.17	Чертеж градостроительного плана № 1:1000		
			Статус Лист Листов		
			ГП 1 1		
			Департамент градостроительства и архитектуры Администрации г. Перми		

1. Чертеж градостроительного плана земельного участка <1>

1:1000 (масштаб)

Градостроительный план земельного участка создается на основе материалов картографических работ, выполненных в соответствии с требованиями федерального законодательства <2>, <3>

(масштаб)

Градостроительный план земельного участка, предназначенного для строительства, реконструкции линейного объекта и подготавливаемый в случаях, предусмотренных частью 4 статьи 4 Федерального закона от 29 декабря 2004 г. № 191-ФЗ "О введении в действие Градостроительного кодекса Российской Федерации" (Собрание законодательства Российской Федерации, 2005, № 1, ст. 17; № 30, ст. 3122; 2006, № 1, ст. 17; № 27, ст. 2881; № 52, ст. 5498; 2007, № 21, ст. 2455; № 49, ст. 6071; № 50, ст. 6237; 2008, № 20, ст. 2251; № 30, ст. 3604; 2009, № 1, ст. 19; № 11, ст. 1261; № 19, ст. 2283; № 29, ст. 3611; № 48, ст. 5723; № 52, ст. 6419, 6427; 2010, № 31, ст. 4209; № 40, ст. 4969; № 52, ст. 6993; 2011, № 13, ст. 1688; № 30, ст. 4563, 4594; 2012, № 26, ст. 3446; № 27, ст. 3587; № 53, ст. 7614, 7615; 2013, № 14, ст. 1651; № 23, ст. 2866; № 30, ст. 4072; № 52, ст. 6976; 2014, 3 26, ст. 3377; 2015, № 1, ст. 9, 38, 52, 72; № 9, ст. 1195; № 10, ст. 1418; № 17, ст. 2477, № 27, ст. 3951; № 29, ст. 4347, ст. 4376; 2016, № 1, ст. 22), создается на основании картографического материала, выполненного в масштабе: 1:50 000, 1:100 000, 1:200 000, 1:500 000. При подготовке картографического материала руководствоваться требованиями федерального/регионального законодательства <4>

Площадь земельного участка 7684 кв. м. <2>, <3>, <4>

На чертеже градостроительного плана земельного участка указываются:

- схема расположения земельного участка в окружении смежно расположенных земельных участков (ситуационный план); <2>, <4>
- границы земельного участка с координатами характерных точек; <2>, <3>, <4>
- красные линии; <2>, <3>, <4>
- обозначение и экспликация существующих (на дату формирования градостроительного плана) объектов капитального строительства, объектов незавершенного строительства и их кадастровые (иные) номера по порядку <2>, <4>;
- минимальные отступы от границ земельного участка в целях определения мест допустимого размещения объекта капитального строительства, за пределами которых запрещено строительство; <2>, <4>
- границы зон планируемого размещения объектов капитального строительства для государственных или муниципальных нужд (при наличии);
- места допустимого размещения объекта капитального строительства; <2>, <4>
- границы зон с особыми условиями использования территории (зон охраны объектов культурного наследия, санитарно-защитные, водоохранные зоны и иные зоны), а также графическая информация об иных ограничениях в использовании земельного участка (при наличии) <2>, <3>, <4>;
- границы зон действия публичных сервитутов (при наличии) <2>, <3>, <4>;
- точки подключения (технологического присоединения) объектов капитального строительства к сетям инженерно-технического обеспечения, за исключением сетей электроснабжения (при наличии возможности их отображения на ситуационном плане) <6>;
- условные обозначения отображаемой информации;

Чертеж градостроительного плана земельного участка разработан на топографической основе в масштабе

(_____), выполненной _____ (дата)

(наименование кадастрового инженера)

Чертеж градостроительного плана земельного участка разработан

13.06.2017, Департамент градостроительства и архитектуры администрации г. Перми

(дата, наименование организации)

2. Информация о градостроительном регламенте <2> либо требованиях к назначению, параметрам и размещению объекта капитального строительства <1>, <3>, <4>, <5>

Решение Пермской городской Думы от 26.06.2007 № 143 "Об утверждении Правил землепользования и застройки города Перми"

(наименование представительного органа местного самоуправления, реквизиты акта об утверждении правил землепользования и застройки, информация обо всех предусмотренных градостроительным регламентом видах разрешенного использования земельного участка (за исключением случаев предоставления земельного участка для государственных или муниципальных нужд))

2.1. Информация о видах разрешенного использования земельного участка <2>, <3>, <4>

ПК-3 Зона производственно-коммунальных объектов III класса вредности основные виды разрешенного использования земельного участка:

- промышленные и складские объекты III класса вредности
- промышленные и складские объекты IV-V классов вредности
- объекты инженерно-технологического обеспечения объектов
- организации
- производственные базы
- автотранспортные объекты, автопарки, автобазы
- автобусные, троллейбусные, трамвайные парки
- объекты железнодорожного транспорта
- объекты пожарной охраны (пожарная часть, пожарное депо, отдельно стоящие здания теплодымокамеры и учебной башни), ветеринарные лечебницы
- гаражи (встроенные, пристроенные, многоэтажные, подземные и надземные), боксового типа
- стоянки автотранспорта
- жилищно-эксплуатационные и аварийно-диспетчерские службы
- станции технического обслуживания автомобилей, авторемонтные объекты, мойки
- отделения, участковые пункты полиции
- АЗС
- диспетчерский пункт электротранспорта
- ЭП, РС, РП, ВНС, КНС, ЦТП, ТП, ГРУ площадью более 100 кв. м, предназначенные для обслуживания линейных объектов, на отдельном земельном участке

условно разрешенные виды использования земельного участка:

- учреждения высшего и послевузовского, среднего профессионального образования, связанные с деятельностью производственных и промышленных объектов
- проектные, научно-исследовательские, конструкторские и изыскательские организации и лаборатории
- антенны сотовой, радиорелейной и спутниковой связи

вспомогательные виды использования земельного участка:

- зеленые насаждения
- медпункты, поликлиники, связанные с обслуживанием работников производственных и промышленных объектов
- объекты бытового обслуживания населения
- магазины
- объекты общественного питания, связанные с непосредственным обслуживанием производственных и промышленных объектов
- спортивно-оздоровительные комплексы для работников производственных и промышленных объектов
- спортплощадки, площадки для отдыха
- культовые здания и сооружения, объекты, специально предназначенные для богослужений, молитвенных и религиозных собраний, религиозного почитания (паломничества)
- объекты благотворительного назначения религиозных организаций
- объекты наружного противопожарного водоснабжения (пожарные резервуары, водоемы)
- площадки для сбора мусора
- ЦТП, ТП, РП

2.2. Требования к назначению, параметрам и размещению объекта капитального строительства на указанном земельном участке. Назначение объекта капитального строительства <2>

Назначение объекта капитального строительства

№ 1, Промышленные складские объекты III класса вредности
(согласно чертежу) (назначение объекта капитального строительства)

2.2.1. Предельные (минимальные и (или) максимальные) размеры земельного участка и предельные параметры разрешенного строительства, реконструкции объекта капитального строительства, включая площадь <2>

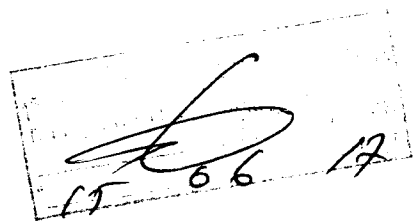
Кадастровый номер земельного участка согласно чертежу градостр. плана	Длина (метров)	Ширина (метров)	Зоны с особыми условиями использования территорий (кв. м)	Зоны действия публичных сервитутов (кв. м)	Площадь земельного участка (кв. м)	Номер объекта капитального строительства согласно чертежу градостроительного плана земельного участка	Размер (м)		Площадь застройки земельного участка (кв. м)
							макс.	мин.	
1	2	3	4	5	6	7	8	9	
59:01:4716061:582	-	-	Санитарно-защитная зона - 7 684; ОХРАННАЯ ЗОНА ВЛ-110 КВ - 4 097; ОХРАННАЯ ЗОНА ВЛ-110 КВ - 4 087; Приаэродромная территория - 7 684	-	7684,00	1	-	-	определяется проектом

2.2.2. Предельное количество этажей определяется проектом или предельная высота зданий, строений, сооружений определяется проектом м. <2>

2.2.3. Максимальный процент застройки в границах земельного участка определяется проектом % <2>.

2.2.4. Иные показатели (максимальная плотность, максимальный коэффициент застройки) <2>:

-



17 06 17

2.3. Требования к назначению, параметрам и размещению объекта капитального строительства на указанном земельном участке <3>, <4>

Назначение объекта капитального строительства

№ _____ , _____
(согласно чертежу) (назначение объекта капитального строительства)

Предельные (минимальные и (или) максимальные) размеры земельных участков:

№ участка согласно чертежу градостроит. плана	Длина (м)	Ширина (м)	Площадь (кв. м)	Зоны с особыми условиями использования территорий (кв. м)	Зоны действия публичных сервитутов (кв. м)
1	2	3	4	5	6

3. Информация о расположенных в границах земельного участка объектах капитального строительства и объектах культурного наследия <1>, <2>, <3>, <4>

3.1. Объекты капитального строительства

Назначение объекта капитального строительства

№ _____ , _____
(согласно чертежу) (назначение объекта капитального строительства)
инвентаризационный или кадастровый номер _____
технический или кадастровый паспорт объекта подготовлен _____
(дата)

(наименование организации (органа) государственного кадастрового учета объектов недвижимости или государственного технического учета и технической инвентаризации объектов капитального строительства)

3.2. Объекты, включенные в единый государственный реестр объектов культурного наследия (памятников истории и культуры) народов Российской Федерации

№ _____ Не имеется , _____ Не имеется
(согласно чертежу градостроительного плана) (назначение объекта культурного наследия)

(наименование органа государственной власти, принявшего решение о включении выявленного объекта культурного наследия в реестр, реквизиты этого решения)

регистрационный номер в реестре _____ от _____ (дата)

4. Информация о разделении земельного участка <2>, <3>, <4>

Информации нет

(наименование и реквизиты документа, определяющего возможность или невозможность разделения)

5. Информация о технических условиях подключения (технологического присоединения) объектов капитального строительства к сетям инженерно-технического обеспечения <7>

Технические условия подключения объекта к сетям инженерно-технического обеспечения: в соответствии с действующими техническими условиями эксплуатирующих организаций

(наименование организации, выдавшей технические условия, реквизиты документа, содержащего в соответствии с частью 7 статьи 48 Градостроительного кодекса Российской Федерации информацию о технических условиях подключения (технологического присоединения) объектов капитального строительства к сетям инженерно-технического обеспечения)

6. Информация о наличии границ зоны планируемого размещения объектов капитального строительства для государственных или муниципальных нужд (при наличии)

Информации нет

7. Иная информация (при наличии)

Документация по планировке территории по ул.Промышленной в Индустриальном районе города Перми, утвержденная Постановлением администрации города Перми от 02.11.2016 №979 "Об утверждении документации по планировке территории по ул.Промышленной в Индустриальном районе города Перми"

Санитарно-защитная зона ООО ЛУКойл-Пермнефтеоргсинтез, Постановление №420 от 14.03.96;

Санитарно-защитная зона Промышленный узел "Осенцы", Постановление администрации города Перми Об утверждении проекта границ общей санитарно-защитной зоны промышленного узла "Осенцы" в Индустриальном районе от 20.06.2007 №227;

Проектирование и строительство вести в соответствии с Постановлением Главного государственного санитарного врача РФ от 25.09.2007 N 74 (ред. от 25.04.2014) "О введении в действие новой редакции санитарно-эпидемиологических правил и нормативов СанПиН 2.2.1/2.1.1.1200-03 "Санитарно-защитные зоны и санитарная классификация предприятий, сооружений и иных объектов".

Охранная зона инженерных коммуникаций: ОХРАННАЯ ЗОНА ВЛ-110 КВ "ВЛАДИМИРСКАЯ-ХИМКОМПЛЕКС", 59.32.2.193 - Проектирование и строительство вести в соответствии с Постановлением Правительства РФ от 24.02.2009 № 160 "О порядке установления охранных зон объектов электросетевого хозяйства и особых условий использования земельных участков, расположенных в границах таких зон";

Охранная зона инженерных коммуникаций: ОХРАННАЯ ЗОНА ВЛ-110 КВ "ВЛАДИМИРСКАЯ-ТЭЦ-9", 59.32.2.194 - Проектирование и строительство вести в соответствии с Постановлением Правительства РФ от 24.02.2009 № 160 "О порядке установления охранных зон объектов электросетевого хозяйства и особых условий использования земельных участков, расположенных в границах таких зон";

Зона с особыми условиями использования - Приаэродромная территория аэродрома аэропорта Большое Савино, 59.32.2.857, Постановление Правительства РФ от 11.03.2010 № 138 "Об утверждении Федеральных правил использования воздушного пространства Российской Федерации": "Запрещается размещать в полосах воздушных подходов на удалении до 30 км, а вне полос воздушных подходов - до 15 км от контрольной точки аэродрома объекты выбросов (размещения) отходов, животноводческие фермы, скотобойни и другие объекты, способствующие привлечению и массовому скоплению птиц."

Минимальный размер земельного участка для всех видов разрешенного использования земельных участков, за исключением случаев, установленных настоящей статьей - 1 кв.м.;

Максимальный размер земельного участка для всех видов разрешенного использования земельных участков, за исключением случаев, установленных настоящей статьей - 10000000 кв.м.;

Максимальный выступ за красную линию нависающих частей здания наземных уровней, выступающих из плоскости наружной стены фасада здания на высоте не менее 4,5 м над территорией общего пользования, составляет не более 1,2 м от красной линии;

Минимальный размер земельного участка для стоянок автотранспорта - 300 кв.м.

<1> Заполняется в случае, если градостроительный план земельного участка утверждается в составе проекта межевания территории.

<2> Заполняется на земельные участки, на которые действие градостроительного регламента распространяется.

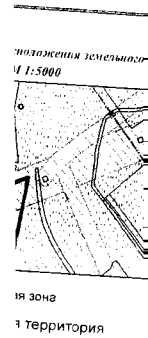
<3> Заполняется на земельный участок, на который градостроительный регламент не устанавливается.

<4> Заполняется на земельный участок, на который градостроительный регламент не распространяется.

<5> Заполняется если соответствующие параметры установлены градостроительным регламентом либо нормативными правовыми актами, регулирующими использование земельных участков, для которых градостроительные регламенты не устанавливаются или на которые градостроительные регламенты не распространяются.

<6> Указываются точки подключения, содержащиеся в технических условиях, выданных организацией, осуществляющей эксплуатацию сетей инженерно-технического обеспечения.

<7> Документ, содержащий информацию о технических условиях подключения (технологического присоединения) объектов капитального строительства к сетям инженерно-технического обеспечения, является приложением к градостроительному плану земельного участка.



1 зона
1 территория

1
2
17

го участка тый район.		
Лин	Лин	Лин
1	1	1

Департамент
земельства и градостроительств
министрации г. Перми

филиал федерального государственного бюджетного учреждения "Федеральная кадастровая палата Федеральной службы государственной регистрации, кадастра и картографии" по Пермскому краю

(полное наименование органа кадастрового учета)

КВ.1

КАДАСТРОВАЯ ВЫПИСКА О ЗЕМЕЛЬНОМ УЧАСТКЕ

"10" октября 2017г. № 5900/201/17-855952

1	Кадастровый номер:	59:01:4716061:582	2	Лист № 1	3	Всего листов: 7
4	Номер кадастрового квартала:	59:01:4716061				
5	Предыдущие номера:	___	6	Дата внесения номера в государственный кадастр недвижимости: 14.03.2017		
7	___					
8	Кадастровые номера объектов капитального строительства: ___					
9	Адрес (описание местоположения): Пермский край, г. Пермь, ул. Промышленная					
10	Категория земель: Земли населённых пунктов					
11	Разрешенное использование: Промышленные складские объекты III класса вредности					
12	Площадь: 7684 +/- 31 кв. м					
13	Кадастровая стоимость: 13337810.36 руб.					
14	Система координат: МСК-59, зона 2					
15	Сведения о правах: Сведения о регистрации прав отсутствуют					
16	Особые отметки: ___					
17	Характер сведений государственного кадастра недвижимости (статус записи о земельном участке): Сведения об объекте недвижимости имеют статус учтенные					
Дополнительные сведения:						
18	18.1	Сведения о природных объектах, расположенных в пределах земельного участка: ___				
	18.2	Кадастровые номера участков, образованных из земельного участка: ___				
19	Сведения о кадастровых инженерах: Тричев Максим Степанович №59-10-95, Тричев Максим Степанович, 10.03.2017					

Ведущий инженер

(наименование должности)

М.П.

(подпись)

Е.Н. Бомбела

(инициалы, фамилия)

КАДАСТРОВАЯ ВЫПИСКА О ЗЕМЕЛЬНОМ УЧАСТКЕ

"10" октября 2017г. № 5900/201/17-855952

1	Кадастровый номер: 59:01:4716061:582	2	Лист № 2	3	Всего листов: 7
4	План (чертеж, схема) земельного участка:				
5	Масштаб: ____				

Ведущий инженер
(наименование должности)

М.П.

(подпись)

Е.Н. Бомбела
(инициалы, фамилия)

КАДАСТРОВАЯ ВЫПИСКА О ЗЕМЕЛЬНОМ УЧАСТКЕ

"10" октября 2017г. № 5900/201/17-855952

1	Кадастровый номер: 59:01:4716061:582	2	Лист № 3	3	Всего листов: 7
Сведения о частях земельного участка и обременениях:					
	Номер п/п	Учетный номер части	Площадь (м ²)	Характеристика части	
	1	2	3	4	
4	1	1	4097	Ограничения прав на земельный участок, предусмотренные статьей 56 Земельного кодекса Российской Федерации, ОХРАННАЯ ЗОНА ВЛ-110 КВ "ВЛАДИМИРСКАЯ-ХИМКОМПЛЕКС". ОХРАННАЯ ЗОНА ВЛ-110 КВ "ВЛАДИМИРСКАЯ-ХИМКОМПЛЕКС". зона с особыми условиями использования территорий, 59.32.2.193, Постановление "О порядке установления охранных зон объектов электросетевого хозяйства и особых условий использования земельных участков, расположенных в границах таких зон" № 160 от 24.02.2009	
	2	2	4087	Ограничения прав на земельный участок, предусмотренные статьей 56 Земельного кодекса Российской Федерации, ОХРАННАЯ ЗОНА ВЛ-110 КВ "ВЛАДИМИРСКАЯ-ТЭЦ-9", ОХРАННАЯ ЗОНА ВЛ-110 КВ "ВЛАДИМИРСКАЯ-ТЭЦ-9", зона с особыми условиями использования территорий, 59.32.2.194, Постановление "О порядке установления охранных зон объектов электросетевого хозяйства и особых условий использования земельных участков, расположенных в границах таких зон" № 160 от 24.02.2009	
	3	—	весь	Ограничения прав на земельный участок, предусмотренные статьей 56 Земельного кодекса Российской Федерации, Зона с особыми условиями использования - Приаэродромная территория аэродрома Большое Савино, Зона с особыми условиями использования - Приаэродромная территория аэродрома аэропорта Большое Савино, зона с особыми условиями использования территорий, 59.32.2.857, Постановление "Об утверждении Федеральных правил использования воздушного пространства Российской Федерации" № 138 от 11.03.2010	
	4	—	весь	Ограничения прав на земельный участок, предусмотренные статьей 56 Земельного кодекса Российской Федерации, Единая санитарно-защитная зона промузла "Осенцы", Единая санитарно-защитная зона промузла "Осенцы", зона с особыми условиями использования территорий, 59.00.2.54, Санитарно-эпидемиологическое заключение № 59.55.18.000.Т.000731.08.13 от 08.08.2013	

Ведущий инженер

(наименование должности)

М.П.

(подпись)

Е.Н. Бомбела

(инициалы, фамилия)

КАДАСТРОВАЯ ВЫПИСКА О ЗЕМЕЛЬНОМ УЧАСТКЕ

"10" октября 2017г. № 5900/201/17-855952

1	Кадастровый номер: 59:01:4716061:582	2	Лист № 4	3	Всего листов: 7
4	План (чертеж, схема) части земельного участка:		Учетный номер части: 59:01:4716061:582/1		
5	Масштаб: _____				

Ведущий инженер

(наименование должности)

М.П.

(подпись)

Е.Н. Бомбела

(инициалы, фамилия)

КАДАСТРОВАЯ ВЫПИСКА О ЗЕМЕЛЬНОМ УЧАСТКЕ

"10" октября 2017г. № 5900/201/17-855952

1	Кадастровый номер: 59:01:4716061:582	2	Лист № 5	3	Всего листов: 7
4	План (чертеж, схема) части земельного участка:		Учетный номер части: 59:01:4716061:582/2		
5	Масштаб: _____				

Ведущий инженер

(наименование должности)

М.П.

(подпись)

Е.Н. Бомбела

(инициалы, фамилия)

КАДАСТРОВАЯ ВЫПИСКА О ЗЕМЕЛЬНОМ УЧАСТКЕ

"10" октября 2017г. № 5900/201/17-855952

1	Кадастровый номер: 59:01:4716061:582				2	Лист № 6	3	Всего листов: 7
Описание местоположения границ земельного участка:								
Номер п/п	Номер точки	Номер точки	Дирекционный угол	Горизонтальное проложение (м)	Описание закрепления на местности	Кадастровые номера смежных участков	Особые отметки	
1	2	3	4	5	6	7	8	
1	1	2	244° 45'	133.34	---	---	---	
2	1	2	244° 45'	133.34	---	---	---	
3	1	10	188° 8'	78.66	---	59:01:0000000:80952	Адрес отсутствует	
4	2	11	142° 54'	34.82	---	---	---	
5	2	13	142° 54'	34.70	---	---	---	
6	2	1	64° 45'	133.34	---	---	---	
7	3	2	322° 55'	42.32	---	59:01:4716061:586	Адрес отсутствует	
8	4	3	320° 43'	32.84	---	59:01:4716061:586	Адрес отсутствует	
9	5	4	320° 47'	16.96	---	59:01:4716061:586	Адрес отсутствует	
10	6	5	222° 17'	39.76	---	59:01:4716061:586	Адрес отсутствует	
11	7	6	224° 58'	11.12	---	59:01:4716061:586	Адрес отсутствует	
12	8	7	230° 51'	9.44	---	59:01:4716061:586	Адрес отсутствует	
13	9	8	237° 6'	12.28	---	59:01:4716061:586	Адрес отсутствует	
14	10	9	188° 25'	1.44	---	59:01:0000000:80952	Адрес отсутствует	
15	11	12	65° 22'	103.02	---	---	---	
16	12	1	8° 8'	42.14	---	---	---	
17	13	14	65° 22'	103.10	---	---	---	
18	14	1	8° 8'	42.03	---	---	---	

Ведущий инженер

(наименование должности)

М.П.

(подпись)

Е.Н. Бомбела

(инициалы, фамилия)

КАДАСТРОВАЯ ВЫПИСКА О ЗЕМЕЛЬНОМ УЧАСТКЕ

"10" октября 2017г. № 5900/201/17-855952

1	Кадастровый номер:	59:01:4716061:582		2	Лист № 7	3	Всего листов: 7
Описание поворотных точек границ земельного участка							
4	Номер точки	Координаты		Описание закрепления на местности	Особые отметки (точность определения)		
		X	Y				
	1	2	3	4	5		
	1	507251.46	2227449.09	—	0.10		
	2	507194.57	2227328.49	—	0.10		
	3	507160.81	2227354.01	—	0.10		
	4	507135.39	2227374.80	—	0.10		
	5	507122.25	2227385.52	—	0.10		
	6	507151.67	2227412.27	—	0.10		
	7	507159.54	2227420.13	—	0.10		
	8	507165.50	2227427.45	—	0.10		
	9	507172.17	2227437.76	—	0.10		
	10	507173.59	2227437.97	—	0.10		
	11	507166.80	2227349.49	—	—		
	12	507209.74	2227443.13	—	—		
	13	507166.89	2227349.42	—	—		
	14	507209.85	2227443.14	—	—		

Ведущий инженер

(наименование должности)

М.П.

(подпись)

Е.Н. Бомбела

(инициалы, фамилия)

ФЕДЕРАЛЬНАЯ СЛУЖБА
ГОСУДАРСТВЕННОЙ РЕГИСТРАЦИИ,
КАДАСТРА И КАРТОГРАФИИ
УПРАВЛЕНИЕ ФЕДЕРАЛЬНОЙ СЛУЖБЫ
ГОСУДАРСТВЕННОЙ РЕГИСТРАЦИИ,
КАДАСТРА И КАРТОГРАФИИ ПО
ПЕРМСКОМУ КРАЮ

Департамент градостроительства и
архитектуры администрации города Перми
не указан

**УВЕДОМЛЕНИЕ ОБ ОТСУТСТВИИ В ЕДИНОМ ГОСУДАРСТВЕННОМ РЕЕСТРЕ
ПРАВ НА НЕДВИЖИМОЕ ИМУЩЕСТВО И СДЕЛОК С НИМ ЗАПРАШИВАЕМЫХ
СВЕДЕНИЙ**

Дата 10.10.2017

№ 59/001/150/2017-183634

На основании запроса от 09.10.2017 г., поступившего на рассмотрение 09.10.2017 г., в соответствии с пунктом 2 статьи 7 Федерального закона от 21 июля 1997 г. №122-ФЗ "О государственной регистрации прав на недвижимое имущество и сделок с ним" уведомляем, что в Едином государственном реестре прав на недвижимое имущество и сделок с ним отсутствует запрошенная вами информация.

1. Вид запрошенной информации:	о зарегистрированных правах на объект недвижимого имущества
2. Объект недвижимого имущества:	вид объекта: нежилое здание, адрес: Пермский край, г.Пермь, Индустриальный район, ул.Промышленная, 135а
3. Правовые притязания:	отсутствуют
4. Заявленные в судебном порядке права требования, аресты (запрещения):	данные отсутствуют

Уведомление содержит информацию, представленную Управлением Росреестра по Пермскому краю по состоянию на 09.10.2017 г. Учреждение юстиции по государственной регистрации прав на недвижимое имущество и сделок с ним на территории по Пермскому краю, правопреемником которого является Управление Росреестра по Пермскому краю, приступило к проведению государственной регистрации прав на недвижимое имущество и сделок с ним 01.12.1998. Сведения, содержащиеся в настоящем документе, являются актуальными (действительными) на дату получения запроса органом, осуществляющим государственную регистрацию прав. Для получения дополнительной информации вы можете обратиться в органы (организации), которые в том числе в соответствии с пунктом 2 статьи 32 Федерального закона от 21 июля 1997 г. №122-ФЗ "О государственной регистрации прав на недвижимое имущество и сделок с ним" осуществляли регистрацию прав на объекты недвижимости, расположенные на указанной территории, до начала работы названного учреждения.

ИНЖЕНЕР I КАТЕГОРИИ ОТДЕЛ
ПОДГОТОВКИ СВЕДЕНИЙ № 1

(должность уполномоченного должностного лица органа,
осуществляющего государственную регистрацию прав)

(подпись, М.П.)

Адуев А. Б.

(фамилия, инициалы)

Получение заявителем выписки из ЕГРП для последующего предоставления в органы государственной власти, органы местного самоуправления и органы государственных внебюджетных фондов в целях получения государственных и муниципальных услуг **не требуется**. Данную информацию указанные органы **обязаны** запрашивать у Росреестра **самостоятельно**. (Федеральный закон от 27.07.2010 №210-ФЗ "Об организации предоставления государственных и муниципальных услуг", ч.1, ст.7)

ФЕДЕРАЛЬНАЯ СЛУЖБА
ГОСУДАРСТВЕННОЙ РЕГИСТРАЦИИ,
КАДАСТРА И КАРТОГРАФИИ

ФИЛИАЛ ФЕДЕРАЛЬНОГО
ГОСУДАРСТВЕННОГО БЮДЖЕТНОГО
УЧРЕЖДЕНИЯ "ФЕДЕРАЛЬНАЯ
КАДАСТРОВАЯ ПАЛАТА ФЕДЕРАЛЬНОЙ
СЛУЖБЫ ГОСУДАРСТВЕННОЙ
РЕГИСТРАЦИИ, КАДАСТРА И
КАРТОГРАФИИ" ПО ПЕРМСКОМУ КРАЮ

Департамент градостроительства и
архитектуры администрации города Перми
не указан

**УВЕДОМЛЕНИЕ ОБ ОТСУТСТВИИ В ЕДИНОМ ГОСУДАРСТВЕННОМ РЕЕСТРЕ
ПРАВ НА НЕДВИЖИМОЕ ИМУЩЕСТВО И СДЕЛОК С НИМ ЗАПРАШИВАЕМЫХ
СВЕДЕНИЙ**

Дата 10.10.2017

№ 59/001/150/2017-183636

На основании запроса от 09.10.2017 г., поступившего на рассмотрение 09.10.2017 г., в соответствии с пунктом 2 статьи 7 Федерального закона от 21 июля 1997 г. №122-ФЗ "О государственной регистрации прав на недвижимое имущество и сделок с ним" уведомляем, что в Едином государственном реестре прав на недвижимое имущество и сделок с ним отсутствует запрошенная вами информация.

1. Вид запрошенной информации:	о зарегистрированных правах на объект недвижимого имущества
2. Объект недвижимого имущества:	вид объекта: земельный участок, кадастровый номер 59:01:4716061:582, адрес: Пермский край
3. Правопритязания:	отсутствуют
4. Заявленные в судебном порядке права требования, аресты (запрещения):	данные отсутствуют

Уведомление содержит информацию, представленную
Управлением Росреестра по Пермскому краю
по состоянию на 09.10.2017 г.

Учреждение юстиции по государственной регистрации прав на недвижимое имущество и сделок с ним на территории по Пермскому краю, правопреемником которого является Управление Росреестра по Пермскому краю, приступило к проведению государственной регистрации прав на недвижимое имущество и сделок с ним 01.12.1998.

Сведения, содержащиеся в настоящем документе, являются актуальными (действительными) на дату получения запроса органом, осуществляющим государственную регистрацию прав.

Для получения дополнительной информации вы можете обратиться в органы (организации), которые в том числе в соответствии с пунктом 2 статьи 32 Федерального закона от 21 июля 1997 г. №122-ФЗ "О государственной регистрации прав на недвижимое имущество и сделок с ним" осуществляли регистрацию прав на объекты недвижимости, расположенные на указанной территории, до начала работы названного учреждения.

ВЕДУЩИЙ ИНЖЕНЕР
ТЕРРИТОРИАЛЬНОГО ОТДЕЛА №3

(должность уполномоченного должностного лица органа,
осуществляющего государственную регистрацию прав)

(подпись, М.П.)

Мясникова Т. С.

(фамилия, инициалы)

Получение заявителем выписки из ЕГРП для последующего предоставления в органы государственной власти, органы местного самоуправления и органы государственных внебюджетных фондов в целях получения государственных и муниципальных услуг **не требуется**. Данную информацию указанные органы **обязаны** запрашивать у Росреестра **самостоятельно**. (Федеральный закон от 27.07.2010 №210-ФЗ "Об организации

ФЕДЕРАЛЬНАЯ СЛУЖБА
ГОСУДАРСТВЕННОЙ РЕГИСТРАЦИИ,
КАДАСТРА И КАРТОГРАФИИ
УПРАВЛЕНИЕ ФЕДЕРАЛЬНОЙ СЛУЖБЫ
ГОСУДАРСТВЕННОЙ РЕГИСТРАЦИИ,
КАДАСТРА И КАРТОГРАФИИ ПО
ПЕРМСКОМУ КРАЮ

Департамент градостроительства и
архитектуры администрации города Перми
не указан

**УВЕДОМЛЕНИЕ ОБ ОТСУТСТВИИ В ЕДИНОМ ГОСУДАРСТВЕННОМ РЕЕСТРЕ
ПРАВ НА НЕДВИЖИМОЕ ИМУЩЕСТВО И СДЕЛОК С НИМ ЗАПРАШИВАЕМЫХ
СВЕДЕНИЙ**

Дата 10.10.2017

№ 59/001/150/2017-183645

На основании запроса от 09.10.2017 г., поступившего на рассмотрение 09.10.2017 г., в соответствии с пунктом 2 статьи 7 Федерального закона от 21 июля 1997 г. №122-ФЗ "О государственной регистрации прав на недвижимое имущество и сделок с ним" уведомляем, что в Едином государственном реестре прав на недвижимое имущество и сделок с ним отсутствует запрошенная вами информация.

1. Вид запрошенной информации:	о зарегистрированных правах на объект недвижимого имущества
2. Объект недвижимого имущества:	вид объекта: сооружение, адрес: Пермский край, г.Пермь, Индустриальный район, ул.Промышленная, 135а
3. Правопритязания:	отсутствуют
4. Заявленные в судебном порядке права требования, аресты (запрещения):	данные отсутствуют

Уведомление содержит информацию, представленную Управлением Росреестра по Пермскому краю по состоянию на 09.10.2017 г. Учреждение юстиции по государственной регистрации прав на недвижимое имущество и сделок с ним на территории по Пермскому краю, правопреемником которого является Управление Росреестра по Пермскому краю, приступило к проведению государственной регистрации прав на недвижимое имущество и сделок с ним 01.12.1998. Сведения, содержащиеся в настоящем документе, являются актуальными (действительными) на дату получения запроса органом, осуществляющим государственную регистрацию прав. Для получения дополнительной информации вы можете обратиться в органы (организации), которые в том числе в соответствии с пунктом 2 статьи 32 Федерального закона от 21 июля 1997 г. №122-ФЗ "О государственной регистрации прав на недвижимое имущество и сделок с ним" осуществляли регистрацию прав на объекты недвижимости, расположенные на указанной территории, до начала работы названного учреждения.

ИНЖЕНЕР I КАТЕГОРИИ ОТДЕЛ
ПОДГОТОВКИ СВЕДЕНИЙ № 1

(должность уполномоченного должностного лица органа,
осуществляющего государственную регистрацию прав)

(подпись, М.П.)

Адуев А. Б.

(фамилия, инициаль)

Получение заявителем выписки из ЕГРП для последующего предоставления в органы государственной власти, органы местного самоуправления и органы государственных внебюджетных фондов в целях получения государственных и муниципальных услуг **не требуется**. Данную информацию указанные органы **обязаны** запрашивать у Росреестра **самостоятельно**. (Федеральный закон от 27.07.2010 №210-ФЗ "Об организации предоставления государственных и муниципальных услуг", ч.1, ст.7)

ФЕДЕРАЛЬНАЯ СЛУЖБА
ГОСУДАРСТВЕННОЙ РЕГИСТРАЦИИ,
КАДАСТРА И КАРТОГРАФИИ
УПРАВЛЕНИЕ ФЕДЕРАЛЬНОЙ СЛУЖБЫ
ГОСУДАРСТВЕННОЙ РЕГИСТРАЦИИ,
КАДАСТРА И КАРТОГРАФИИ ПО
ПЕРМСКОМУ КРАЮ

Департамент градостроительства и
архитектуры администрации города Перми
не указан

**УВЕДОМЛЕНИЕ ОБ ОТСУТСТВИИ В ЕДИНОМ ГОСУДАРСТВЕННОМ РЕЕСТРЕ
ПРАВ НА НЕДВИЖИМОЕ ИМУЩЕСТВО И СДЕЛОК С НИМ ЗАПРАШИВАЕМЫХ
СВЕДЕНИЙ**

Дата 10.10.2017

№ 59/001/150/2017-183649

На основании запроса от 09.10.2017 г., поступившего на рассмотрение 09.10.2017 г., в соответствии с пунктом 2 статьи 7 Федерального закона от 21 июля 1997 г. №122-ФЗ "О государственной регистрации прав на недвижимое имущество и сделок с ним" уведомляем, что в Едином государственном реестре прав на недвижимое имущество и сделок с ним отсутствует запрошенная вами информация.

1. Вид запрошенной информации:	о зарегистрированных правах на объект недвижимого имущества
2. Объект недвижимого имущества:	вид объекта: объект незавершенного строительства, адрес: Пермский край, г.Пермь, Индустриальный район, ул.Промышленная, 135а
3. Правовые притязания:	отсутствуют
4. Заявленные в судебном порядке права требования, аресты (запрещения):	данные отсутствуют

Уведомление содержит информацию, представленную Управлением Росреестра по Пермскому краю по состоянию на 09.10.2017 г. Учреждение юстиции по государственной регистрации прав на недвижимое имущество и сделок с ним на территории по Пермскому краю, правопреемником которого является Управление Росреестра по Пермскому краю, приступило к проведению государственной регистрации прав на недвижимое имущество и сделок с ним 01.12.1998. Сведения, содержащиеся в настоящем документе, являются актуальными (действительными) на дату получения запроса органом, осуществляющим государственную регистрацию прав. Для получения дополнительной информации вы можете обратиться в органы (организации), которые в том числе в соответствии с пунктом 2 статьи 32 Федерального закона от 21 июля 1997 г. №122-ФЗ "О государственной регистрации прав на недвижимое имущество и сделок с ним" осуществляли регистрацию прав на объекты недвижимости, расположенные на указанной территории, до начала работы названного учреждения.

ИНЖЕНЕР I КАТЕГОРИИ ОТДЕЛ
ПОДГОТОВКИ СВЕДЕНИЙ № 1

(должность уполномоченного должностного лица органа,
осуществляющего государственную регистрацию прав)

(подпись, М.П.)

Адуев А. Б.

(фамилия, инициалы)

Получение заявителем выписки из ЕГРП для последующего предоставления в органы государственной власти, органы местного самоуправления и органы государственных внебюджетных фондов в целях получения государственных и муниципальных услуг **не требуется**. Данную информацию указанные органы **обязаны** запрашивать у Росреестра **самостоятельно**. (Федеральный закон от 27.07.2010 №210-ФЗ "Об организации предоставления государственных и муниципальных услуг", ч.1, ст.7)

ФЕДЕРАЛЬНАЯ СЛУЖБА
ГОСУДАРСТВЕННОЙ РЕГИСТРАЦИИ,
КАДАСТРА И КАРТОГРАФИИ

ФИЛИАЛ ФЕДЕРАЛЬНОГО
ГОСУДАРСТВЕННОГО БЮДЖЕТНОГО
УЧРЕЖДЕНИЯ "ФЕДЕРАЛЬНАЯ
КАДАСТРОВАЯ ПАЛАТА ФЕДЕРАЛЬНОЙ
СЛУЖБЫ РЕГИСТРАЦИИ, КАДАСТРА И
КАРТОГРАФИИ" ПО ПЕРМСКОМУ КРАЮ

Департамент градостроительства и
архитектуры администрации города Перми
не указан

**УВЕДОМЛЕНИЕ ОБ ОТСУТСТВИИ В ЕДИНОМ ГОСУДАРСТВЕННОМ РЕЕСТРЕ
ПРАВ НА НЕДВИЖИМОЕ ИМУЩЕСТВО И СДЕЛОК С НИМ ЗАПРАШИВАЕМЫХ
СВЕДЕНИЙ**

Дата 18.10.2017

№ 59/001/150/2017-188129

На основании запроса от 16.10.2017 г., поступившего на рассмотрение 16.10.2017 г., в соответствии с пунктом 2 статьи 7 Федерального закона от 21 июля 1997 г. №122-ФЗ "О государственной регистрации прав на недвижимое имущество и сделок с ним" уведомляем, что в Едином государственном реестре прав на недвижимое имущество и сделок с ним отсутствуют запрошенная вами информация.

1. Вид запрошенной информации:	о зарегистрированных правах на объект недвижимого имущества
2. Объект недвижимого имущества:	вид объекта: жилой дом, адрес: г. Пермь, р-н Индустриальный, ул.Промышленная, 135а
3. Правопритязания:	отсутствуют
4. Заявленные в судебном порядке права требования, аресты (запрещения):	данные отсутствуют

Уведомление содержит информацию, представленную
ФИЛИАЛ ФГБУ "ФКП РОСРЕЕСТРА" ПО ПЕРМСКОМУ КРАЮ
по состоянию на 16.10.2017 г.

Учреждение юстиции по государственной регистрации прав на недвижимое имущество и сделок с ним на территории по Пермскому краю, правопреемником которого является ФИЛИАЛ ФГБУ "ФКП РОСРЕЕСТРА" ПО ПЕРМСКОМУ КРАЮ, приступило к проведению государственной регистрации прав на недвижимое имущество и сделок с ним 01.12.1998. Сведения, содержащиеся в настоящем документе, являются актуальными (действительными) на дату получения запроса органом, осуществляющим государственную регистрацию прав. Для получения дополнительной информации вы можете обратиться в органы (организации), которые в том числе в соответствии с пунктом 2 статьи 32 Федерального закона от 21 июля 1997 г. №122-ФЗ "О государственной регистрации прав на недвижимое имущество и сделок с ним" осуществляли регистрацию прав на объекты недвижимости, расположенные на указанной территории, до начала работы названного учреждения.

ИНЖЕНЕР II КАТЕГОРИИ
ТЕРРИТОРИАЛЬНОГО ОТДЕЛА №1

(должность, уполномоченного должностного лица органа,
осуществляющего государственную регистрацию прав)

(подпись, М.П.)

Крюк А. В.

(фамилия, инициалы)

Получение заявителем выписки из ЕГРП для последующего предоставления в органы государственной власти, органы местного самоуправления и органы государственных внебюджетных фондов в целях получения государственных и муниципальных услуг **не требуется**. Данную информацию указанные органы **обязаны** запрашивать у Росреестра **самостоятельно**. (Федеральный закон от 27.07.2010 №210-ФЗ "Об организации предоставления государственных и муниципальных услуг", ч.1, ст.7)

конкурс
428

**АДМИНИСТРАЦИЯ ГОРОДА
ПЕРМИ**

**ДЕПАРТАМЕНТ ГРАДОСТРОИТЕЛЬСТВА
И АРХИТЕКТУРЫ АДМИНИСТРАЦИИ
ГОРОДА ПЕРМИ**

АКТ

07.06.2017 № 1636/127

О присвоении адреса

УТВЕРЖДАЮ

Заместитель начальника
департамента градостроительства и
архитектуры администрации
города Перми

В.Г.Сюткин

2017 года

«07»

06

В соответствии с Правилами присвоения, изменения и аннулирования адресов, утвержденными Постановлением Правительства Российской Федерации от 19.11.2014 № 1221 «Об утверждении правил присвоения, изменения и аннулирования адресов», Положением об адресном реестре города Перми, утвержденным постановлением администрации города Перми от 06.04.2009 № 191 «Об адресном реестре города Перми» присвоить адрес:

ул.Промышленная,135а – земельному участку с кадастровым номером 59:01:4716061:582 площадью 7684 кв.м., формируемому для строительства, предоставляемому на торгах (конкурсах, аукционах), в Индустриальном районе.

Признать недействительным в отношении вышеуказанного объекта адрес: Индустриальный район, ул.Промышленная.

Признать утратившими силу: –

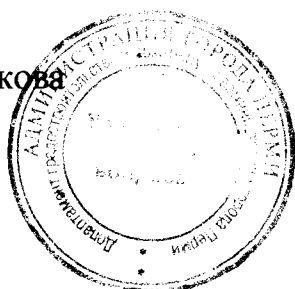
Приложение: схема расположения объектов на обороте настоящего акта.

Составлен в 1 экз. и передан в дело регистрации адресов.

Копия _____

Примечание:

Специалист: Ю.А.Седельникова



Сюткин
(подпись)

07.06.2017
(дата)

Сюткина



M 1:3000

refuse

**Акт
обследования земельного участка**

г. Пермь

22.06.2017

Мной главным специалистом отдела градостроительства, земельных и имущественных отношений администрации Индустриального района г. Перми Меренковой А.Н, составлен акт о нижеследующем.

На земельном участке по адресу: ул. Промышленная с кадастровым номером 59:01:4716061:582 расположен пустырь, участок не огорожен.

Меренкова А.Н

ОБЩЕСТВО С ОГРАНИЧЕННОЙ ОТВЕТСТВЕННОСТЬЮ
«Железнодорожное Управление»

Юридический адрес: 117556, РФ, г. Москва,
Нахимовский проспект, д. 1, корп. 2, этаж 1, помещение 1,
офис 15

Филиал в г. Пермь: 614030, г. Пермь, ул. Янаульская, 9
ИНН 5904303230 КПП 772601001
ОГРН 1155958035661

Тел: (342) 285-53-33, факс: (342) 285-44-59

07.06.2017 г. № 1-2017/ЮР/ЖдУ
от _____

Начальнику отдела градостроительной
подготовки территорий управления
территориального планирования и
механизмов реализации
Департамента градостроительства
и архитектуры Администрации г. Перми
А.В. Никулину

ТЕХНИЧЕСКИЕ УСЛОВИЯ

подключения объекта капитального строительства

к внутренним сетям водоснабжения и водоотведения и информации о плате за подключение
водоснабжения и водоотведения

Основание: запрос Департамента градостроительства и архитектуры Администрации г. Перми
№ СЭД-059-22-01-23.3-176 от 06.06.2017 г.

Заказчик: Департамент градостроительства и архитектуры Администрации г. Перми

Цель обращения: получение технических условий подключения (технического присоединения) к
сети водоснабжения и канализации для формирования земельного участка для его продажи или
предоставления в аренду путем проведения аукциона.

Местонахождения земельного участка: г. Пермь, Индустриальный район, ул. Промышленная
(К.Н.: 59:01:4716061:582).

Вид разрешенного использования: под промышленные складские объекты III класса вредности.

Характеристика объекта: новое строительство.

Максимальное планируемое водопотребление в возможных точках подключения: 1,0 м3/сут.

Расход на внутреннее и наружное пожаротушение не более 25, л/с.

Максимальное планируемое водоотведение в возможных точках подключения: 1,0 м3/сут.

Увеличение водопотребления и водоотведения – отсутствует.

Плата за подключение водоснабжения и водоотведения – 37,65 руб/м3 (без учета стоимости
технического присоединения к точкам присоединения).

На основании предоставленных Вами документов на получение технических условий
подключения объекта капитального строительства к сетям водоснабжения и водоотведения
сообщаем, что по вышеуказанному адресу имеется возможность подключения к локальной сети
водоснабжения и водоотведения.

Управляющий ЮИ



К.А. Мачков

ул. Сибирская, 67, г. Пермь, Россия, 614039
тел. +7 (342) 243-7859, факс +7 (342) 243-6951
www.tplusgroup.ru; e-mail: psk2@tplusgroup.ru

Начальнику отдела градостроительной
подготовки территорий управления
территориального планирования и
механизмов реализации департамента
строительства и архитектуры г.Перми

06.06.2017 № 510191-03-12/596

А.В.Никулину

на № СЭД-059-22-01-23.3-155 от 29.05.2017г.

Ул. Сибирская,15
г.Пермь,614000

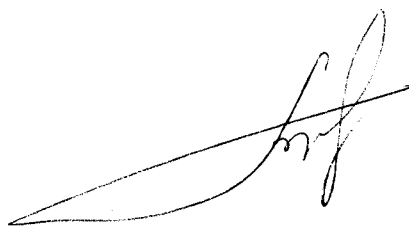
Технические условия подключения к тепловым сетям

г. Пермь

от « 06 » июня 2017г.
Срок действия до « 06 » июня 2020г.

1. Заказчик: Администрация города Перми. Департамент градостроительства и архитектуры
2. Подключаемый объект: складские объекты III класса вредности по ул.Промышленной (59:01:4716061:582) Индустриального района города Перми
3. Источник теплоснабжения: ТЭЦ-9
4. Возможные точки подключения к тепловым сетям: ближайшая неподвижная опора на тепломагистрали М2-04 2Ду=1000мм.
5. Тепловая нагрузка в возможных точках подключения: Q= 0,11 Гкал/час.
6. Срок подключения к тепловым сетям: не определен
7. Информация о плате за подключение:
 - подключение объекта капитального строительства к сетям инженерно-технического обеспечения осуществляется на основании договора, порядок заключения и исполнения указанного договора, существенные условия такого договора, права и обязанности сторон определяются в соответствии с законодательством Российской Федерации;
 - нормативный срок подключения: в соответствии с п. 31 Постановления Правительства РФ № 307 от 16.04.2012г.;
 - информация о порядке определения размера платы за подключение: тариф, установленный РСТ.
8. Обязательства по обеспечению подключения Объекта прекращаются в случае, если в течение 1 (одного) года с даты получения настоящих технических условий в установленном порядке не будет определена необходимая нагрузка и правообладатель земельного участка не обратится с заявкой (заявлением) на подключение Объекта к системе теплоснабжения.

Представитель по доверенности



Э.Ю.Буланов



Открытое акционерное общество «Межрегиональная
распределительная сетевая компания Урала»
Филиал «Пермэнерго»
614990, г. Пермь, Комсомольский проспект, д. 48,
тел.: (342) 243-52-19, факс: (342) 243-53-53,
E-mail: seer@permenergo.ru

02.06.2012

№ 22-25/331
07/22/398

На _____

от _____

Начальнику отдела
градостроительной подготовки
территорий УТПИМР
Департамент градостроительства
и архитектуры администрации
города Перми
А.В. Никулину

ул. Сибирская, 15
г. Пермь, 614000

О технологическом присоединении

Уважаемый Александр Владимирович!

Филиал ОАО «МРСК Урала» - «Пермэнерго» по результатам рассмотрения запроса от 29.05.2017 № СЭД-059-22-01-23.3-154 сообщает, что имеет техническую возможность технологического присоединения энергопринимающих устройств объекта по адресу г. Пермь ул. Промышленная (кад № 59:01:4716061:582) с максимальной мощностью 1660 кВт.

В соответствии с Правилами технологического присоединения, утвержденными Постановлением Правительства РФ № 861 от 27.12.2004 года (в посл. редакции), конкретные технические условия на энергоснабжение данного объекта будут разработаны в составе договора о технологическом присоединении с оплатой по утвержденным тарифам согласно, действующего на момент заключения договора, Постановления РЭК Пермского края.

Для заключения договора на технологическое присоединение необходимо в соответствии с требованиями п.9 «Правил технологического присоединения» оформить письменную заявку с приложением необходимых документов, указанных в п. 10 «Правил технологического присоединения».

Заявки на технологическое присоединение к электрическим сетям филиала ОАО «МРСК Урала» - «Пермэнерго» принимаются по адресу: г. Пермь, ул. Камчатовская, 26, 1 этаж (Центр обслуживания клиентов), тел.243-44-33.

Режим работы:

- пн-ср - с 8:00 до 17:00,
- чт - с 8:00 до 19:00,
- пт - с 8:00 до 16:00,
- сб-вс – выходной.



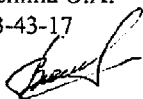
Для сведения сообщаем, что при оформлении заявки по вышеуказанной площадке необходимо уточнить максимальную мощность энергопринимающих устройств (кВт) и категорию по надежности электроснабжения будущего объекта.

Начальник управления
технологического присоединения



А.А. Кокорев

Веснина О.А.
243-43-17





Акционерное общество
«Газпром газораспределение Пермь»
(АО «Газпром газораспределение Пермь»)

Пермский филиал

ул. Уральская, д. 104, г. Пермь,
Пермский край, Российская Федерация, 614107
тел.: +7 (342) 262-79-07, факс: +7 (342) 262-79-09, +7 (342) 282-52-76
e-mail: post@pf.ugaz.ru
ОКПО 03295605, ОГРН 1025900512670, ИНН 5902183841, КПП 590602001
25.07.2017 № 3987
на № 3864 от 01.06.2017

АДМИНИСТРАЦИЯ ГОРОДА ПЕРМИ

ДЕПАРТАМЕНТ ГРАДОСТРОИТЕЛЬСТВА И АРХИТЕКТУРЫ

Начальнику отдела
градостроительной подготовки
территорий управления
территориального планирования и
механизмов реализации
А.В.Никулину

614000, г. Пермь,
ул. Сибирская, д.15

Тел. (факс): 8(342)212-72-57;
212-68-28

В ответ на запрос вх. 3864 от 01.06.2017г. (СЭД-059-22-01-23.3-158 от 29.05.2017г.) направляю Вам технические условия подключения на земельный участок, расположенный по адресу: ул. Промышленная, кад. № 59:01:4716061:582 с предполагаемой нагрузкой 27 м3/час.

В соответствии с Правилами подключения (технологического присоединения) объектов капитального строительства к сетям газораспределения, утвержденными Постановлением Правительства РФ № 1314 от 30.12.2013 г., в соответствии с порядком ценообразования потребитель разделяются на три основных группы.

Стоимость подключения (технологического присоединения) для данной группы потребителей (3 группа), устанавливается с использованием стандартизированных тарифных ставок, утвержденных Региональной службой по тарифам Пермского края.

Приложение:

1. ТУ подключения – на 1 л. в 1 экз.
2. Предварительный расчет за технологическое подключение объекта капитального строительства – на 1 л. в 1 экз.

Главный инженер

И.В.Бухаринов

Исп. Куварзина Т.В.
Тел. 262-79-21



Акционерное общество «Газпром газораспределение Пермь»
(АО «Газпром газораспределение Пермь»)
Пермский филиал АО «Газпром газораспределение Пермь»

По заявлению № 3864 от
01.06.2017 г.

Администрация г.Перми Департамент градостроительства и архитектуры
юр.адрес: г Пермь, ул Сибирская, дом № 15

ТЕХНИЧЕСКИЕ УСЛОВИЯ № 17/781 от 12.07.2017
подключения (технологического присоединения) объекта капитального
строительства к сети газораспределения

Объект газификации: земельный участок под производственные складские объекты; г Пермь,
Промышленная ул, кад. № 59:01:4716061:582

Месторасположение объекта газификации: г Пермь, Промышленная ул, кад. № 59:01:4716061:582

Максимальный расход газа: 27куб. м/час, 236 520куб. м/год

Сроки подключения (технологического присоединения): Два года

Срок действия технических условий: Три года

Технические условия подготовлены без учета технической возможности подачи газа по технологически связанным сетям газораспределения и магистральным газопроводом (ООО «Газпром трансгаз Чайковский», ГРС "ГРС-1 Соболи").

При заключении договора о подключении технические условия будут дополнены информацией, предусмотренной «Правилами подключения (технологического присоединения) объектов капитального строительства к сетям газораспределения», утвержденными Постановлением Правительства Российской Федерации от 30 декабря 2013 года №1314.

При объеме транспортировки газа более 300 м³/час получить подтверждение от ООО «Газпром трансгаз Чайковский».

Главный специалист ТО АО «Газпром газораспределение
Пермь»

Балмашев А.Л.

Заместитель генерального директора - Главный инженер
АО «Газпром газораспределение Пермь»

Борисов А.И.

исполнитель Начальник ПТО Чурилов Антон Николаевич
телефон 8 (342) 262-79-21, факс: 8 (342) 281-95-08

**Предварительная оценка размера
платы за технологическое присоединение объекта капитального строительства
по стандартизированным тарифным ставкам
в соответствии с Постановлением РСТ Пермского Края
№ 138-тп от 28.12.2016**

Наименование объекта:	Обозначение в формуле для расчета:	Земельный участок под промышленные складские объекты 3 класса вредности по адресу: г. Пермь, ул. Промышленная, кад. № 59:01:4716061:582
Расстояние от точки подключения до границ земельного участка заявителя по прямой линии (м):	отсутствует	1200,0
Диаметр возводимого газопровода (мм):	отсутствует	108; 90
Протяженность строящегося надземного стального газопровода (м):	l_{zi}	0,0
Протяженность строящегося подземного стального газопровода (м):	l_{zi}	100,0
Протяженность строящегося подземного полиэтиленового газопровода (м):	l_{zk}	1100,0
Максимальный часовой расход газа (м ³) ,без учета расхода на ранее подключенное оборудование Заявителя:	V_3	27,00
Максимальный часовой расход газа (м ³) ,без учета расхода на ранее подключенное оборудование Заявителя, проходящий через ПРГ:	V_{3n}	27,00
Максимальный часовой расход газа (м ³) ,без учета расхода на ранее подключенное оборудование Заявителя, проходящий через СКЗ:	$V_{3скз}$	0,00
Стандартизированная ставка на разработку проектной документации:	C_1	151608,70
Количество подключений:	N_{ik}	1
Индекс изменения сметной стоимости:	$K_{изм}$	6,26
Размер платы за технологическое присоединение газоиспользующего оборудования для 3-й группы потребителей (без НДС):		1 998 876,26
НДС		359 797,73
Размер платы за технологическое присоединение газоиспользующего оборудования для 3-й группы потребителей (с НДС):		2 358 673,99

Исполнитель

Заявитель

М.П.

М.П.

Расчёт составил
Инженер ПТО

 / Куварзина Т.В. / 12.07.2017 г.



Ростелеком

Публичное акционерное общество междугородной
и международной электрической связи «Ростелеком»

МАКРОРЕГИОНАЛЬНЫЙ ФИЛИАЛ «УРАЛ»

ПЕРМСКИЙ ФИЛИАЛ

ул. Ленина, д. 68,
г. Пермь, Россия, 614096
тел.: (342) 212-12-13, факс: (342) 236-17-34
e-mail: perm-mail@ural.rt.ru, www.rt.ru

07.06.2017 № 0501/05/3098-17

СЭД-059-22-01-23.3-
На № 157 от 29.05.2017

**Начальнику отдела
градостроительной подготовки
территории управления
территориального планирования и
механизмов реализации департамента
градостроительства и архитектуры
администрации г. Перми**

А.В. Никулину

**614000, г. Пермь,
ул. Сибирская, д. 15**

О выдаче технических условий

Уважаемый Александр Владимирович!

На запрос о выдаче технических условий по телефонизации для формирования пакета аукционной документации по продаже или предоставлению в аренду путём проведения аукциона земельного участка под промышленные складские объекты III класса вредности по адресу: ул. Промышленная (59:01:4716061:582) в Индустриальном районе г. Перми, сообщаем, что в выдаче технических условий нет необходимости в связи с отсутствием в данном районе сетей Пермского филиала ПАО «Ростелеком».

С уважением,

**Заместитель директора филиала –
Технический директор**


К.Г. Королёв

Вера Александровна Мехоношина
(342) 223-23-34



АДМИНИСТРАЦИЯ ГОРОДА ПЕРМИ
УПРАВЛЕНИЕ
ВНЕШНЕГО БЛАГОУСТРОЙСТВА

Ул. Ленина, 25, г. Пермь, 614000
Тел./факс (342) 212-62-80
E-mail: uvb@gorodperm.ru
<http://www.gorodperm.ru>
ОКПО 12061797, ОГРН 1025900533460
ИНН 5902290307

Первому заместителю начальника
департамента градостроительства
и архитектуры администрации
города Перми - главному
архитектору города Перми
Д.Ю.Лапшину

13.06.2017 № СЭД-059-24-01-36-759

СЭД-059-24-01-20.3-305 от 29.05.2017

**Заключение о возможности
размещения объекта по
ул.Промышленная**

Уважаемый Дмитрий Юрьевич!

Управление внешнего благоустройства администрации города Перми считает возможным размещение промышленных складских объектов III класса вредности по ул.Промышленная Индустриального района города Перми при следующем условии.

Поверхностный водоотвод решить проектом без подтопления смежных территорий, в соответствии с действующими нормативно-правовыми актами и природоохранным законодательством.

Предусмотреть подъезд к объекту в асфальтобетонном покрытии.

Предусмотреть электроосвещение объекта.

Первый заместитель начальника управления

П.И.Румянцев



**АДМИНИСТРАЦИЯ ГОРОДА ПЕРМИ
УПРАВЛЕНИЕ ПО ЭКОЛОГИИ
И ПРИРОДОПОЛЬЗОВАНИЮ**

Ул. Советская, 22, г. Пермь, 614000
Тел./факс (342) 210-99-91
E-mail: uer@gorodperm.ru
<http://www.gorodperm.ru>
ОКПО 52254767, ОГРН 1025900514661
ИНН 5904082510

Начальнику отдела
градостроительной подготовки
территорий управления
территориального планирования
и механизмов реализации
А.В.Никулину

05.06.2017 № СЭД-059-33-01-07-754

СЭД-059-22-01-20.3-305

На № от 29.05.2017

**О выдаче перечня
мероприятий**

Уважаемый Александр Владимирович!

Для формирования пакета конкурсной документации по предоставлению земельного участка под промышленные складские объекты III класса вредности управление по экологии и природопользованию администрации города Перми направляет перечень мероприятий по охране окружающей среды на размещение данного объекта на земельном участке ул.Промышленная (59:01:4716061:582) Индустриального района города Перми.

Приложение: Перечень мероприятий по охране окружающей среды 1 л. в 1 экз.

С уважением,
начальник управления

И.Р.Хайдаров



АДМИНИСТРАЦИЯ ГОРОДА ПЕРМИ
УПРАВЛЕНИЕ ПО ЭКОЛОГИИ
И ПРИРОДОПОЛЬЗОВАНИЮ
Ул. Советская, 22, г. Пермь, 614000
Тел./факс (342) 210-99-91
E-mail: uep@gorodperm.ru
<http://www.prirodaperm.ru>
ОКПО 52254767, ОГРН 102590051461,
ИНН 5904082510

Победителю конкурса

№ _____

На № _____ от _____

Перечень мероприятий по охране окружающей среды № 69 от 02.06.2017
Наименование и адрес объекта – Строительство промышленных складских объектов III класса вредности по ул.Промышленной (59:01:4716061:582) в Индустриальном районе города Перми.

Инициатор деятельности – Победитель конкурса.

Условия строительства:

1. Проектом предусмотреть:
 - 1.1. Нанести существующие деревья на стройгенплан.
 - 1.2. Максимально сохранить существующие деревья.
 - 1.3. Снос деревьев, попадающих под пятно застройки, вести на основании акта комиссионного обследования зеленых насаждений в соответствии с решением Пермской городской Думы от 26 августа 2014 г. № 155. Указанный акт должен быть составлен на основании проектной документации. Остальные деревья сохранить.
 - 1.4. Восстановление зеленых насаждений вести в соответствии с решением Пермской городской Думы от 26 августа 2014 г. № 155.
 - 1.5. Благоустройство и озеленение выделенной территории.
 - 1.6. Сбор и отвод ливневых вод с использованием вариантов решений в зависимости от:
 - а) наличия централизованной системы ливневой канализации;
 - б) площади водосбора с учетом транзитных вод с прилегающей территории;
 - в) угла наклона рельефа, включающий прилегающие территории;
 - г) применения иных решений равномерного отвода поверхностного стока с запрашиваемой территории на прилегающие территории.
 - 1.7. Определение видов образующихся отходов и мест их размещения на период эксплуатации.
 - 1.8. Конкретные мероприятия по охране окружающей среды на период строительства, включая:
 - установку временного защитного ограждения строительной площадки,
 - ограждение существующих зеленых насаждений, не попадающих под пятно застройки,
 - прокладку коммуникаций осуществлять на расстоянии не менее 2 м от ствола дерева, чтобы не повредить корневую систему,
 - не использовать приствольные круги существующих деревьев (ø 1м) под складирование материалов и установки временных сооружений,
 - определение видов и объемов образующихся отходов и мест их размещения,
 - систематический вывоз отходов,
 - недопущение загрязнения атмосферы, почвы и подземных вод,
 - предотвращение выноса грязи автотранспортом, выезжающим со строительной площадки.
- Срок действия перечня мероприятий** - 3 года.

Начальник управления

И.Р.Хайдаров



МЧС РОССИИ

ГЛАВНОЕ УПРАВЛЕНИЕ
МИНИСТЕРСТВА РОССИЙСКОЙ ФЕДЕРАЦИИ
ПО ДЕЛАМ ГРАЖДАНСКОЙ ОБОРОНЫ,
ЧРЕЗВЫЧАЙНЫМ СИТУАЦИЯМ И ЛИКВИДАЦИИ
ПОСЛЕДСТВИЙ СТИХИЙНЫХ БЕДСТВИЙ
ПО ПЕРМСКОМУ КРАЮ
(Главное управление МЧС России
по Пермскому краю)

ул. Екатерининская, 53а, г. Пермь, 614990
Телефон: (342) 210-44-23 Факс (342) 212-42-52
E-mail: ngu@ugps.perm.ru

05.06.17 № 4517-3.2-6

На № СЭД -059-22-01-23.3-156 от 29.05.2017

О предоставлении данных

Уважаемый Андрей Геннадьевич!

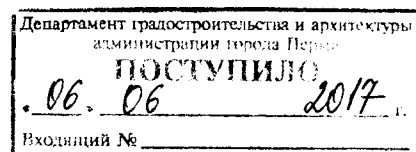
Главным управлением МЧС России по Пермскому краю получено и рассмотрено Ваше обращение по вопросу предоставления информации по земельному участку по адресу: г. Пермь, Индустриальный район, ул. Промышленная (59:01:4716061:582).

Сообщаем, что земельный участок по адресу: г. Пермь, Индустриальный район, ул. Промышленная (59:01:4716061:582) не попадает в зону возможного катастрофического затопления, строительство промышленных складских объектов III класса вредности на данной территории возможно.

Заместитель начальника Главного управления
(по защите, мониторингу и предупреждению ЧС)
-начальник управления гражданской защиты
полковник

А.В. Шарапов

Л.Г. Маслеева
(342) 236-09-48





**ГОСУДАРСТВЕННАЯ ИНСПЕКЦИЯ
ПО ОХРАНЕ ОБЪЕКТОВ КУЛЬТУРНОГО
НАСЛЕДИЯ ПЕРМСКОГО КРАЯ**

Ул. Советская, д. 64, г. Пермь, 614000
Тел. (342) 237-61-66, факс (342) 237-61-66
E-mail: info@giokn.permkrai.ru
ОКПО 15529947, ОГРН 1175958018576
ИНН/КПП 5902043202/590201001

30.05.2017 № СЭД-55-01-18-32

СЭД-059-22-01-20.3-305 29.05.2017
на № от

**О предоставлении
информации**

Начальнику отдела
градостроительной подготовки
территорий управления
территориального планирования
и механизмов реализации
департамента
градостроительства и
архитектуры администрации
г. Перми

А.В. Никулину

Уважаемый Александр Владимирович!

Рассмотрев Ваш запрос, Государственная инспекция по охране объектов культурного наследия Пермского края сообщает следующее.

На момент обращения в границах земельного участка по ул. Промышленная (59:01:4716061:582) Индустриального района города Перми под промышленные складские объекты III класса вредности, объекты культурного наследия, включенные в единый государственный реестр, либо выявленные объекты культурного наследия, а также объекты, обладающие признаками объекта культурного наследия, отсутствуют. Участок расположен вне зон охраны и защитных зон объектов культурного наследия. В соответствии с федеральными законами ограничения для размещения капитальных объектов на испрашиваемом участке, по условиям охраны объектов культурного наследия, не имеются.

И.о. начальника

Е.Н. Гонцова