

12

**ГОСУДАРСТВЕННОЕ УНИТАРНОЕ ПРЕДПРИЯТИЕ  
«ЦЕНТР ТЕХНИЧЕСКОЙ ИНВЕНТАРИЗАЦИИ ПЕРМСКОГО КРАЯ»  
ПРОИЗВОДСТВЕННОЕ УПРАВЛЕНИЕ**

**КОПИЯ**

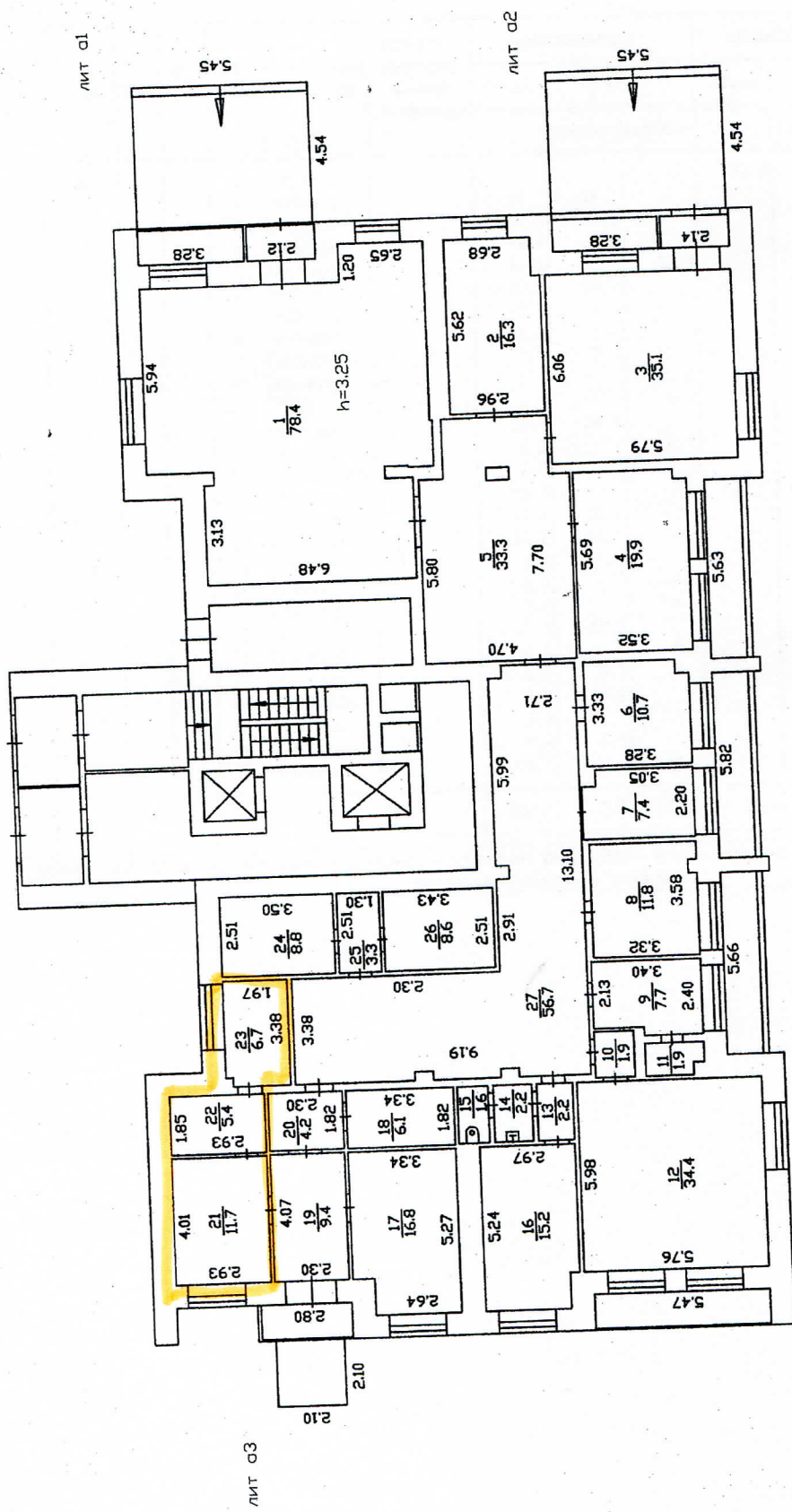
Республика \_\_\_\_\_ РОССИЯ  
Край (область) \_\_\_\_\_ ПЕРМСКИЙ  
Город (район) \_\_\_\_\_ ПЕРМЬ  
Район в городе (посёлок в районе) \_\_\_\_\_ МОТОВИЛИХИНСКИЙ

**ТЕХНИЧЕСКИЙ ПАСПОРТ НЕЖИЛОГО ПОМЕЩЕНИЯ**

В доме № **32** по ул. **Хрустальная** (Литер **А**)  
(местоположение объекта учёта)

Инвентарный номер	15163					
Кадастровый номер						
	А	Б	В	Г	Д	Е

Паспорт составлен по состоянию на **«09» сентября 2008 года**  
(указывается дата обследования объекта учёта)



ЛИТ А



Масштаб 1:200  
09 сентября 2008 г. Испол.  
20 г. Испол.  
20 г. Испол.

### V. ЭКСПЛИКАЦИЯ НЕЖИЛОГО ПОМЕЩЕНИЯ

Дата записи	Литера	Этаж	№ Пом.	№ по плану	Назначение помещений	Формула подсчета частей помещения	учрежденческая			складская			Высота помещения по внутр. обмеру	Самовольно возведенн. или пере-оборудов. площадь	
							общая площадь	в т.ч.		общая площадь	в т.ч.				
								полезн.	подсобн.		полезн.	подсобн.			
09.09.08	А	I		1	склад					78.4	78.4		3.25		
				2	кабинет		16.3	16.3							
				3	кабинет		35.1	35.1							
				4	кабинет		19.9	19.9							
				5	коридор		33.3		33.3						
				6	кабинет		10.7	10.7							
				7	кабинет		7.4	7.4							
				8	кабинет		11.8	11.8							
				9	кабинет		7.7	7.7							
				10	коридор		1.9		1.9						
				11	шкаф		1.9		1.9						
				12	кабинет		34.4	34.4							
				13	коридор		2.2		2.2						
				14	умывальник		2.2		2.2						
				15	туалет		1.6		1.6						
				16	кабинет		15.2	15.2							
				17	кабинет		16.8	16.8							
				18	кладовая		6.1	6.1							
				19	коридор		9.4		9.4						
				20	коридор		4.2		4.2						
				21	кабинет		11.7	11.7							
				22	коридор		5.4		5.4						
				23	кабинет		6.7	6.7							
				24	кладовая		8.8	8.8							
				25	коридор		3.3		3.3						
				26	мастерская		8.6	8.6							
				27	коридор		56.7		56.7						
Итого							339.3	217.2	122.1	78.4	78.4				

Площадь изменилась в результате возведения и демонтажа перегородок в помещениях № 1-11, 21,27; обшивка стен ГКЛ; уточнение размеров и площадей.