

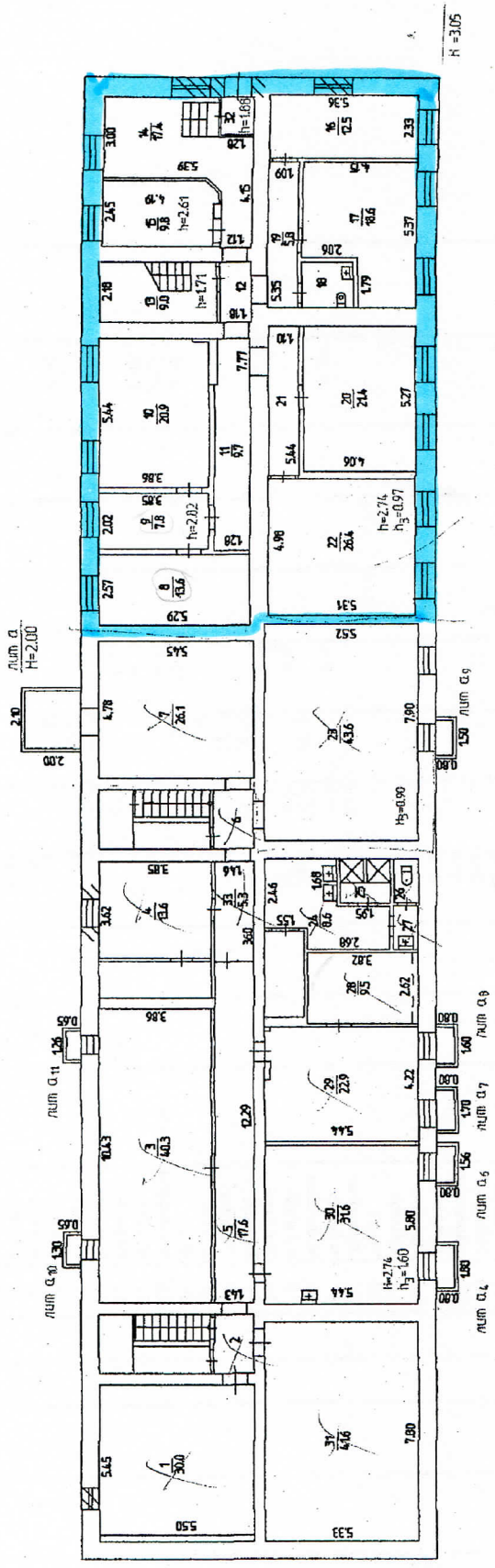
ПЛАН

помещения, находящегося в городе Перми

по ул. Елькина № 4

ЦОКОЛЬНЫЙ ЭТАЖ

- S-186, 0 м.кв



Реконструкция
 № тех. документа: 4.32
 от 10.09.2008г.
 Исполнитель: Рыжикова

На переоборудование
 пом. № В-22.32
 из жилых квартир
 разрешение не требуется
 Дата: 10.09.08 Подпись Рыжикова



У. ЭКСПЛИКАЦИЯ НЕЖИЛОГО ПОМЕЩЕНИЯ.

Дата записи	Литера	Этаж Пом.	№ по плану	Назначение помещений	Формула подсчета частей помещения	Учредительская		Учебно-научная		Прочая		Высота помещения по внутр. обмеру	Самостоятельно возведенн. или переоборудов. площадь
						общая площадь	в т.ч. полезн. подсобн.	общая площадь	в т.ч. полезн. подсобн.	общая площадь	в т.ч. полезн. подсобн.		
10.09.08	A	цок.	1	склад		2.4	2.4			30.0	30.0	2.74	
			2	коридор									
			3	мастерская кабинет		13.6	13.6			40.3	40.3		
			4	кабинет		17.6	17.6						
			5	коридор		2.6	2.6						
			6	коридор		26.1	26.1						
			7	коридор				13.6	13.6				2.82
			8	кабинет				7.8	7.8				
			9	кабинет				20.9	20.9				
			10	аудитория				9.7	9.7				
			11	коридор				2.6	2.6			2.61	
			12	коридор				9.0	9.0			1.71	
			13	лестничная клетка				17.4	17.4			2.61	
			14	холл									
			15	кабинет				9.8	9.8				
			16	кабинет				12.5	12.5				
			17	кабинет				18.6	18.6				
			18	сан.узел				2.8	2.8				
			19	коридор				5.8	5.8				
			20	аудитория				21.4	21.4			2.74	
			21	коридор				6.0	6.0				
			22	аудитория				26.4	26.4		43.6		
			23	склад									
			24	коридор		8.6	8.6						
			25	душевая		2.9	2.9						
			26	туалет		1.6	1.6						
			27	умывальник		1.4	1.4						
			28	сушилка		9.5	9.5						
			29	раздевалка		22.9	22.9						
			30	комната отдыха		31.6	31.6						
			31	мастерская									
			32	тамбур		5.3	5.3		1.7		41.6		
			33	коридор									
Итого по цок. эт.						146.1	132.5	186.0	131.0	55.0	155.5	155.5	

Площадь изменилась в результате:
 - установка и демонтажа перегородок в помещениях № 1, 3, 5, 23, 24, 25, 29, 30, 33;
 - уточнения размеров в помещениях № 7, 28.
 Реконструкция помещений № 4, 32 заключается в пробивке проемов в капитальной стене.
 Установлены сан тех приборы в помещениях № 24, 25, 30.

Лит А

Лит А

Лит А

487.6