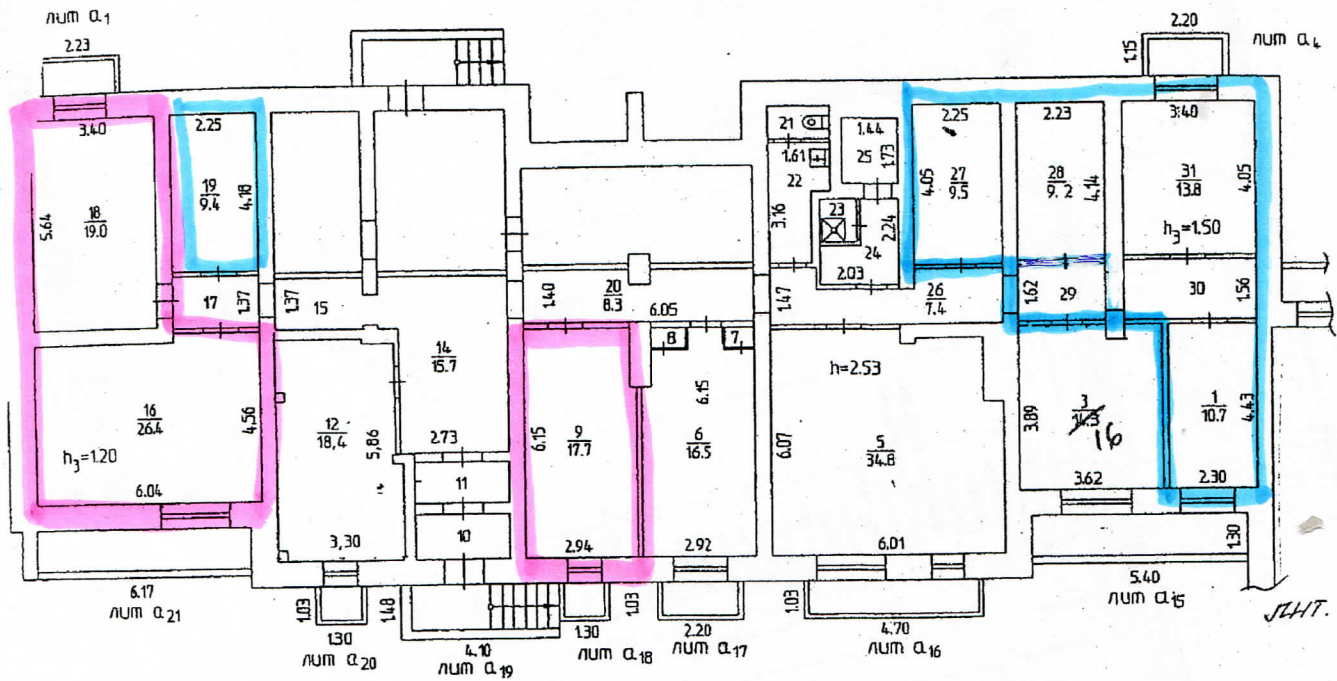




Район Индустриальный кв. N 722

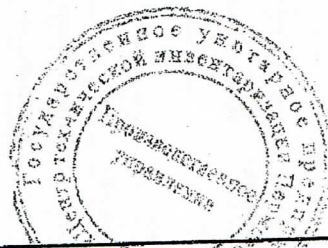
ПЛАН
помещения, находящегося в городе Перми
по ул. Танкистов N 10

ПОДВАЛ



 - 63,1 м²

 - 61,8 м²



Масштаб 1:200 '01' 11 2007 Исполнитель Мордовская Л.А.
20 Исполнитель

...кое описание здания (строения),
расположено нежилое помещение.

элементов (материал, конструкция или система, отделка и про-

3

онные сваи с железобетонным ростверком

l=68 см

зобетонные многосустопные плиты

обетонные многосустопные плиты

бетонные многосустопные плиты

по железобетонному основанию

окрашенные

шленные

нные

чено, обои

ЭКСПЛИКАЦИЯ (строения),
к поэтажному плану здания в городе Пермь,
расположенного в доме № 10
по ул. ТРАКТОРСТРОИТЕЛЯ

Этаж	Пом.	№ по плану	Назначение помещений	Формула подсчета площади		в т.ч.		в т.ч.		Высота помещений по внутренним размерам	Средняя высота помещений по внутренним размерам					
				общая площадь	чистая площадь	общая площадь	чистая площадь	общая площадь	чистая площадь							
11.07	А	1	комната	10.7	10.7	10.7	10.7	10.7	10.7	2.53						
		3	комната	16.0	16.0	16.0	16.0	16.0	16.0							
		5	кабинет	34.8	34.8	34.8	34.8	34.8	34.8							
		6	шкаф	16.5	16.5	16.5	16.5	16.5	16.5	0.4	17.7					
		7	шкаф	0.4	0.4	0.4	0.4	0.4	0.4	0.8	17.7					
		8	шкаф	0.8	0.8	0.8	0.8	0.8	0.8	2.9	26.4					
		9	тамбур	2.9	2.9	2.9	2.9	2.9	2.9	2.8						
		10	тамбур	19.4	19.4	19.4	19.4	19.4	19.4	15.7	26.4					
		11	комната	15.7	15.7	15.7	15.7	15.7	15.7	3.5	26.4					
		12	коридор	3.5	3.5	3.5	3.5	3.5	3.5	3.1						
		14	коридор	3.1	3.1	3.1	3.1	3.1	3.1	19.0						
		15	кабинет	19.0	19.0	19.0	19.0	19.0	19.0	8.3						
		16	кабинет	9.4	9.4	9.4	9.4	9.4	9.4	1.4						
		17	кабинет	8.3	8.3	8.3	8.3	8.3	8.3	4.2						
		18	кабинет	0.9	0.9	0.9	0.9	0.9	0.9	3.3						
		19	кабинет	4.2	4.2	4.2	4.2	4.2	4.2	2.5						
		20	кабинет	0.9	0.9	0.9	0.9	0.9	0.9	7.4						
		21	туалет	3.3	3.3	3.3	3.3	3.3	3.3	9.5						
		22	универсальное	2.5	2.5	2.5	2.5	2.5	2.5	9.2						
		23	подсобное помещение	7.4	7.4	7.4	7.4	7.4	7.4	3.6						
		24	подсобное помещение	9.5	9.5	9.5	9.5	9.5	9.5	5.6						
		25	коридор	9.2	9.2	9.2	9.2	9.2	9.2	13.8						
		26	комната	5.6	5.6	5.6	5.6	5.6	5.6	66.4						
		27	комната	13.8	13.8	13.8	13.8	13.8	13.8	44.1						
		28	коридор	13.8	13.8	13.8	13.8	13.8	13.8	44.1						
		29	коридор	13.8	13.8	13.8	13.8	13.8	13.8	44.1						
		30	коридор	13.8	13.8	13.8	13.8	13.8	13.8	44.1						
		31	комната	13.8	13.8	13.8	13.8	13.8	13.8	44.1						
		Итого по этажу										223.7	157.3	66.4	44.1	44.1
		Примечание										Установлены перегородки в пом. 23-25				
		Примечание										Установлены перегородки в пом. 5, 12, 16; Установлены перегородки в пом. 23-25				