



АДМИНИСТРАЦИЯ ГОРОДА ПЕРМИ
РАСПОРЯЖЕНИЕ
НАЧАЛЬНИКА ДЕПАРТАМЕНТА ЗЕМЕЛЬНЫХ ОТНОШЕНИЙ

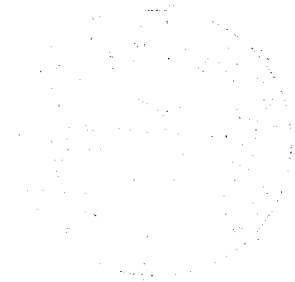
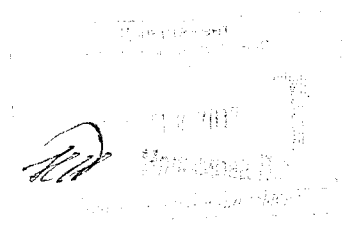
29.12.2017

№ 2434

**О проведении аукциона
на право заключения договоров
аренды земельных участков
в Мотовилихинском
и Свердловском районах
города Перми**

На основании статьи 39.11 Земельного кодекса Российской Федерации, Положения о департаменте земельных отношений администрации города Перми, утвержденного решением Пермской городской Думы от 24 февраля 2015 г. № 39, постановления администрации города Перми от 20 ноября 2015 г. № 964 «Об утверждении Регламента взаимодействия функциональных органов администрации города Перми при проведении аукционов по продаже земельных участков, находящихся в муниципальной собственности города Перми, и участков, государственная собственность на которые не разграничена, либо аукционов на право заключения договоров аренды земельных участков, находящихся в муниципальной собственности города Перми, и участков, государственная собственность на которые не разграничена»:

1. Провести аукцион на право заключения договоров аренды земельных участков, государственная собственность на которые не разграничена, согласно перечню земельных участков, выставляемых на аукцион, указанных в приложении к настоящему распоряжению.
2. Настоящее распоряжение вступает в силу со дня подписания.
3. Контроль за исполнением распоряжения возложить на первого заместителя начальника департамента земельных отношений администрации города Перми Раевскую Л.В.



О.В. Немирова

Приложение
к распоряжению начальника
департамента земельных
отношений администрации
города Перми
от 29.12.2017 № 2434

**ПЕРЕЧЕНЬ
земельных участков, выставляемых на аукцион**

№	Кадастровый номер	Площадь, кв. м.	Адрес	Разрешенное использование	Предполагаемый вид права	Срок
1	2	3	4	5	6	7
1	59:01:5010049:28	926	г. Пермь, Свердловский район, ул. Бродовское кольцо, 168	индивидуальное жилищное строительство	аренда	20 лет
2	59:01:4119100:15	1023	г. Пермь, Мотовилихинский район, ул. Былинная, 4	под строительство индивидуального жилого дома	аренда	20 лет



АДМИНИСТРАЦИЯ ГОРОДА ПЕРМИ
ДЕПАРТАМЕНТ
ЗЕМЕЛЬНЫХ ОТНОШЕНИЙ

Ул. Сибирская, 15, г. Пермь, 614000
Тел. (342) 212-46-78, факс 212-41-51
E-mail: dzo@gorodperm.ru
<http://www.gorodperm.ru>
ОКПО 98056446, ОГРН 1065902057594
ИНН 5902293379, КПП 590201001

Начальнику департамента
имущественных отношений
администрации города Перми
Хаткевичу А.А.

12.01.2018 № СЭД-059-21-01-08-35

На № _____ от _____

О передаче документации для
проведения аукциона

Уважаемый Александр Александрович!

В соответствии с п.4.1.6. Регламента взаимодействия функциональных органов администрации города Перми при проведении аукционов по продаже земельных участков, находящихся в муниципальной собственности города Перми, и участков, государственная собственность на которые не разграничена, либо аукционов на право заключения договоров аренды земельных участков, находящихся в муниципальной собственности города Перми, и участков, государственная собственность на которые не разграничена, утвержденного постановлением администрации города Перми от 20.11.2015 № 964, направляем Вам документацию для проведения аукциона на право заключения договоров аренды земельных участков согласно приложению к распоряжению начальника департамента земельных отношений от 29.12.2017 № 2434.

Приложение: 1. Пакеты документации с описью передаваемых материалов.
2. Информация по земельным участкам на 2 л. в 1 экз.

С уважением,
начальник департамента

О.В.Немирова

**Информация о земельном участке
по ул. Былинной, 4 в Мотовилихинском районе города Перми**

	Сведения о земельном участке:	
	<ul style="list-style-type: none"> • Адрес или месторасположение земельного участка 	Пермский край, г. Пермь, р-н Мотовилихинский, ул. Былинная, 4
	<ul style="list-style-type: none"> • площадь 	1023 кв.м
	<ul style="list-style-type: none"> • границы 	Границы земельного участка подробно описаны в кадастровой выписке № 5900/201/17-1034194 от 28.11.2017г.
	<ul style="list-style-type: none"> • обременения 	нет
	<ul style="list-style-type: none"> • ограничения использования 	Земельный участок расположен в границах зоны с особыми условиями использования – Приаэродромная территория аэродрома аэропорта Большое Савино
	<ul style="list-style-type: none"> • кадастровый номер 	59:01:4119100:15
	<ul style="list-style-type: none"> • разрешенное использование земельного участка 	Для индивидуального жилищного строительства
	<ul style="list-style-type: none"> • параметры разрешенного строительства объекта капитального строительства 	В аукционной документации (градостроительный план земельного участка).
	<ul style="list-style-type: none"> • Технические условия подключения такого объекта к сетям инженерно-технического обеспечения 	В аукционной документации.



**АДМИНИСТРАЦИЯ ГОРОДА ПЕРМИ
РАСПОРЯЖЕНИЕ
ЗАМЕСТИТЕЛЯ ГЛАВЫ АДМИНИСТРАЦИИ ГОРОДА ПЕРМИ -
НАЧАЛЬНИКА ДЕПАРТАМЕНТА
ГРАДОСТРОИТЕЛЬСТВА И АРХИТЕКТУРЫ**

03.07.2017

№ СЭД-059-22-01-03-1254

**Об утверждении
градостроительного плана
земельного участка
по ул.Былинной,4
в Мотовилихинском районе**

В соответствии со статьями 44, 45, 46 Градостроительного кодекса Российской Федерации, приказом Министерства строительства и жилищно-коммунального хозяйства Российской Федерации от 06 июня 2016 г. № 400/пр «Об утверждении формы градостроительного плана земельного участка», решением Пермской городской Думы от 27 сентября 2011 г. № 193 «О создании департамента градостроительства и архитектуры администрации города Перми», письмом департамента земельных отношений администрации города Перми от 31 мая 2017 г. №059-22-01-37-1158:

1. Утвердить градостроительный план земельного участка (кадастровый номер: 59:01:4119100:15) по ул.Былинной,4 в Мотовилихинском районе № RU90303000-00000000000171106, подготовленный в виде отдельного документа.

2. Управлению информационного обеспечения градостроительной деятельности департамента градостроительства и архитектуры администрации города Перми (далее – департамент) разместить градостроительный план земельного участка в информационной системе обеспечения градостроительной деятельности города Перми.

3. Настоящее распоряжение вступает в силу со дня подписания.

4. Контроль за исполнением распоряжения возложить на начальника управления территориального планирования и механизмов реализации департамента Дылдина И.Ю.

Верно
Главный специалист
служебной корреспонденции
04.07.2017



А.Г.Ярославцев

Е.Н.Мизгирева

Градостроительный план земельного участка

№ **RU90303000-0000000000001717DE**

Градостроительный план земельного участка подготовлен на основании
Письма департамента земельных отношений №059-22-01-37-1158 от 31.05.2017

(реквизиты решения уполномоченного федерального органа исполнительной власти, или органа исполнительной власти субъекта Российской Федерации, или органа местного самоуправления о подготовке документации по планировке территории, либо реквизиты обращения и ф.и.о. заявителя - физического лица, либо реквизиты обращения и наименование заявителя - юридического лица о выдаче градостроительного плана земельного участка)

Местонахождение земельного участка

Пермский край

(субъект Российской Федерации)

г. Пермь, Мотовилихинский р-н, ул. Былинная, 4

(муниципальный район или городской округ)

(поселение)

Кадастровый номер земельного участка **59:01:4119100:15, 21.03.2005**

Описание местоположения границ земельного участка:

Согласно кадастровой выписке о земельном участке от 01 июня 2017г. № 5900/201/17-451583

Площадь земельного участка **1023 кв.м**

Описание допустимого местоположения объекта капитального
строительства на земельном участке

в границах места допустимого размещения объекта капитального строительства

План подготовлен заместителем начальника департамента градостроительства и архитектуры
администрации г. Перми

(ф.и.о., должность уполномоченного лица, наименование органа или организации)

М.П. **16.06.17**
(дата)


(подпись)

Сюткин В.Г.
(расшифровка подписи)

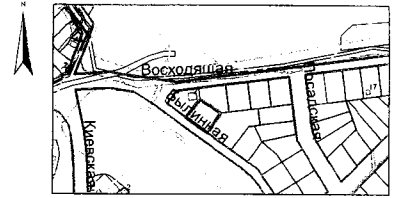
Представлен <1>

(наименование уполномоченного федерального органа исполнительной власти, или органа исполнительной власти субъекта Российской Федерации, или органа местного самоуправления)

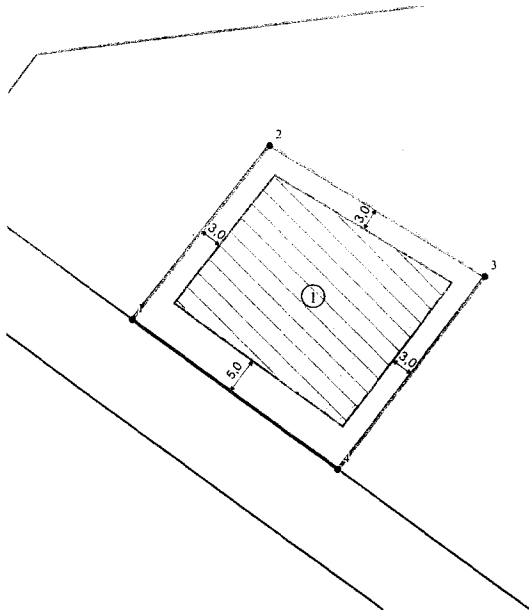
(дата)

1. Чертеж градостроительного плана земельного участка

Ситуационный план размещения земельного участка
М 1:5000



Приаэродромная территория



Координаты земельного участка в системе координат города Перми
№ X Y
1 1282,20 6475,07
2 1305,40 6493,00
3 1288,22 6521,46
4 1262,46 6502,24

Условные обозначения

- ① Номер зоны допустимого размещения объекта капитального строительства
- Поворотные точки границы земельного участка
- ▭ Место допустимого размещения объекта капитального строительства
- Отступы от границ
- ▭ Граница земельного участка
- Красные линии
- ▭ Охраняемые зоны инженерных коммуникаций

Имя	Вид	Дата	Масштаб	Лист	Листов
Градостроительный план земельного участка Пермский край, г. Пермь Мотовилихинский район, ул. Былинная, 4					
№ и дата выдачи разрешения на строительство	Содержит В.Г.	№ 12/04.17	Градостроительный план земельного участка с кадастровым номером 44:01:4119100.15 площадью 0,1023 га	Страниц	Лист
Исполнитель	Пермский ИИ	Григорьев И.В.	06.17	ГП	1
Чертеж градостроительного плана М 1:500				Департамент градостроительства и архитектуры Администрации г. Пермь	

1. Чертеж градостроительного плана земельного участка <1>

1:500 (масштаб)

Градостроительный план земельного участка создается на основе материалов картографических работ, выполненных в соответствии с требованиями федерального законодательства <2>, <3>

(масштаб)

Градостроительный план земельного участка, предназначенного для строительства, реконструкции линейного объекта и подготавливаемый в случаях, предусмотренных частью 4 статьи 4 Федерального закона от 29 декабря 2004 г. № 191-ФЗ "О введении в действие Градостроительного кодекса Российской Федерации" (Собрание законодательства Российской Федерации, 2005, № 1, ст. 17; № 30, ст. 3122; 2006, № 1, ст. 17; № 27, ст. 2881; № 52, ст. 5498; 2007, № 21, ст. 2455; № 49, ст. 6071; № 50, ст. 6237; 2008, № 20, ст. 2251; № 30, ст. 3604; 2009, № 1, ст. 19; № 11, ст. 1261; № 19, ст. 2283; № 29, ст. 3611; № 48, ст. 5723; № 52, ст. 6419, 6427; 2010, № 31, ст. 4209; № 40, ст. 4969; № 52, ст. 6993; 2011, № 13, ст. 1688; № 30, ст. 4563, 4594; 2012, № 26, ст. 3446; № 27, ст. 3587; № 53, ст. 7614, 7615; 2013, № 14, ст. 1651; № 23, ст. 2866; № 30, ст. 4072; № 52, ст. 6976; 2014, 3 26, ст. 3377; 2015, № 1, ст. 9, 38, 52, 72; № 9, ст. 1195; № 10, ст. 1418; № 17, ст. 2477, № 27, ст. 3951; № 29, ст. 4347, ст. 4376; 2016, № 1, ст. 22), создается на основании картографического материала, выполненного в масштабе: 1:50 000, 1:100.000, 1:200 000, 1:500 000. При подготовке картографического материала руководствоваться требованиями федерального/регионального законодательства <4>

Площадь земельного участка 1023 кв. м. <2>, <3>, <4>

На чертеже градостроительного плана земельного участка указываются:

- схема расположения земельного участка в окружении смежно расположенных земельных участков (ситуационный план); <2>, <4>
- границы земельного участка с координатами характерных точек; <2>, <3>, <4>
- красные линии; <2>, <3>, <4>
- обозначение и экспликация существующих (на дату формирования градостроительного плана) объектов капитального строительства, объектов незавершенного строительства и их кадастровые (иные) номера по порядку <2>, <4>;
- минимальные отступы от границ земельного участка в целях определения мест допустимого размещения объекта капитального строительства, за пределами которых запрещено строительство; <2>, <4>
- границы зон планируемого размещения объектов капитального строительства для государственных или муниципальных нужд (при наличии);
- места допустимого размещения объекта капитального строительства; <2>, <4>
- границы зон с особыми условиями использования территории (зон охраны объектов культурного наследия, санитарно-защитные, водоохраные зоны и иные зоны), а также графическая информация об иных ограничениях в использовании земельного участка (при наличии) <2>, <3>, <4>;
- границы зон действия публичных сервитутов (при наличии) <2>, <3>, <4>;
- точки подключения (технологического присоединения) объектов капитального строительства к сетям инженерно-технического обеспечения, за исключением сетей электроснабжения (при наличии возможности их отображения на ситуационном плане) <6>;
- условные обозначения отображаемой информации;

Чертеж градостроительного плана земельного участка разработан на топографической основе в масштабе

(_____), выполненной _____ (дата)

(наименование кадастрового инженера)

Чертеж градостроительного плана земельного участка разработан

15.06.2017, Департамент градостроительства и архитектуры администрации г. Перми

(дата, наименование организации)

2. Информация о градостроительном регламенте <2> либо требованиях к назначению, параметрам и размещению объекта капитального строительства <1>, <3>, <4>, <5>
Решение Пермской городской Думы от 26.06.2007 № 143 "Об утверждении Правил землепользования и застройки города Перми"

(наименование представительного органа местного самоуправления, реквизиты акта об утверждении правил землепользования и застройки, информация обо всех предусмотренных градостроительным регламентом видах разрешенного использования земельного участка (за исключением случаев предоставления земельного участка для государственных или муниципальных нужд))

2.1. Информация о видах разрешенного использования земельного участка <2>, <3>, <4>

**Ж-4 Зона индивидуальной жилой застройки городского типа
основные виды разрешенного использования земельного участка:**

- индивидуальное жилищное строительство
- блокированные жилые дома, не предназначенные для раздела на квартиры
- детские сады, иные детские дошкольные учреждения
- общеобразовательные учреждения (школы, гимназии, прочие)
- детские площадки с элементами озеленения
- площадки для отдыха с элементами озеленения
- площадки для выгула собак с элементами озеленения
- жилищно-эксплуатационные и аварийно-диспетчерские службы
- диспетчерский пункт электротранспорта
- объекты наружного противопожарного водоснабжения (пожарные резервуары, водоемы, пирсы и прочие)

условно разрешенные виды использования земельного участка:

- индивидуальные жилые дома со встроенно-пристроенными объектами капитального строительства не жилого назначения
- интернаты для престарелых и инвалидов, дома ребенка, приюты, ночлежные дома
- школы-интернаты
- организации социальной защиты
- магазины (не более 400 кв. м)
- административные и административно-хозяйственные объекты, объекты делового назначения, объекты общественных организаций и общественных учреждений общей площадью не более 450 кв.м при условии примыкания земельного участка к существующим или предусмотренным проектом планировки улицам
- аптеки
- амбулаторно-поликлинические учреждения
- клубы многоцелевого и специализированного назначения с ограничением по времени работы
- физкультурно-оздоровительные сооружения с ограничением по времени работы
- спортивные площадки
- приемные пункты прачечных и химчисток
- объекты почтовой связи
- объекты общественного питания
- ЭП, РС, РП, ВНС, КНС, ЦТП, ТП, ГРУ площадью застройки более 100 кв. м, предназначенные для обслуживания линейных объектов, на отдельном земельном участке
- антенны сотовой, радиорелейной и спутниковой связи
- культовые здания и сооружения, объекты, специально предназначенные для богослужений, молитвенных и религиозных собраний, религиозного почитания (паломничества)
- объекты благотворительного назначения религиозных организаций

вспомогательные виды использования земельного участка:

- зеленые насаждения
- стоянки легковых автомобилей
- гаражи на земельном участке индивидуального отдельно стоящего блокированного жилого дома на 1-2 легковых автомобиля
- хозяйственные постройки
- скважины для забора воды, индивидуальные колодцы (при условии организации зоны

санитарной охраны не менее 30-50 м выше по потоку грунтовых вод)

- индивидуальные бани
- объекты наружного противопожарного водоснабжения (пожарные резервуары, водоемы)
- площадки для сбора мусора
- ЦТП, ТП, РП

2.2. Требования к назначению, параметрам и размещению объекта капитального строительства на указанном земельном участке. Назначение объекта капитального строительства <2>

Назначение объекта капитального строительства

Индивидуальное жилищное строительство

№ 1
(согласно чертежу)

(назначение объекта капитального строительства)

2.2.1. Предельные (минимальные и (или) максимальные) размеры земельного участка и предельные параметры разрешенного строительства, реконструкции объекта капитального строительства, включая площадь <2>

Кадастровый номер земельного участка согласно чертежу градостр. плана	Длина (метров)	Ширина (метров)	Зоны с особыми условиями использования территорий (кв. м)	Зоны действия публичных сервитутов (кв. м)	Площадь земельного участка (кв. м)	Номер объекта капитального строительства согласно чертежу градостроительного плана земельного участка	Размер (м)		Площадь застройки земельного участка (кв. м)
							макс.	мин.	
1	2	3	4	5	6	7	8	9	
59:01:4119100:15	-	-	Приаэродромная территория - 1 023	-	1023,00	1	-	-	для иных видов разрешенного использования - 409,20; для блокированных односемейных жилых домов - 306,90; для индивидуальных жилых домов - 306,90

2.2.2. Предельное количество этажей ___ или предельная высота зданий, строений, сооружений 10,5 м. <2>

2.2.3. Максимальный процент застройки в границах земельного участка для иных видов разрешенного использования - 40, для блокированных односемейных жилых домов - 30, для индивидуальных жилых домов - 30% <2>.

2.2.4. Иные показатели (максимальная плотность, максимальный коэффициент застройки) <2>:-

СОГЛАСОВАНО
Заместитель начальника ДГА
г. Парми
/ В. Г. Сюткин
19 06 17

2.3. Требования к назначению, параметрам и размещению объекта капитального строительства на указанном земельном участке <3>, <4>

Назначение объекта капитального строительства

№ _____ , _____
(согласно чертежу) (назначение объекта капитального строительства)

Предельные (минимальные и (или) максимальные) размеры земельных участков:

№ участка согласно чертежу градостроит. плана	Длина (м)	Ширина (м)	Площадь (кв. м)	Зоны с особыми условиями использования территорий (кв. м)	Зоны действия публичных сервитутов (кв. м)
1	2	3	4	5	6

3. Информация о расположенных в границах земельного участка объектах капитального строительства и объектах культурного наследия <1>, <2>, <3>, <4>

3.1. Объекты капитального строительства

Назначение объекта капитального строительства

№ _____ , _____
(согласно чертежу) (назначение объекта капитального строительства)
инвентаризационный или кадастровый номер _____
технический или кадастровый паспорт объекта подготовлен _____
(дата)

(наименование организации (органа) государственного кадастрового учета объектов недвижимости или государственного технического учета и технической инвентаризации объектов капитального строительства)

3.2. Объекты, включенные в единый государственный реестр объектов культурного наследия (памятников истории и культуры) народов Российской Федерации

№ _____ Не имеется _____ Не имеется _____
(согласно чертежу градостроительного плана) (назначение объекта культурного наследия)

(наименование органа государственной власти, принявшего решение о включении выявленного объекта культурного наследия в реестр, реквизиты этого решения)

регистрационный номер в реестре _____ от _____ (дата)

4. Информация о разделении земельного участка <2>, <3>, <4>

Информации нет

(наименование и реквизиты документа, определяющего возможность или невозможность разделения)

5. Информация о технических условиях подключения (технологического присоединения) объектов капитального строительства к сетям инженерно-технического обеспечения <7>

Технические условия подключения объекта к сетям инженерно-технического обеспечения: в соответствии с действующими техническими условиями эксплуатирующих организаций

(наименование организации, выдавшей технические условия, реквизиты документа, содержащего в соответствии с частью 7 статьи 48 Градостроительного кодекса Российской Федерации информацию о технических условиях подключения (технологического присоединения) объектов капитального строительства к сетям инженерно-технического обеспечения)

6. Информация о наличии границ зоны планируемого размещения объектов капитального строительства для государственных или муниципальных нужд (при наличии)

Информации нет

7. Иная информация (при наличии)

Проект межевания территории в жилом районе Ива Мотовилихинского района, утвержден Постановлением администрации города Перми от 09.06.2016 №399 "Об утверждении документации по планировке территории в жилом районе Ива Мотовилихинского района города Перми"

Документация по планировке территории в жилом районе Ива Мотовилихинского района города Перми, утверждена Постановлением администрации города Перми от 23.05.2014 №344 "Об утверждении документации по планировке территории в жилом районе Ива Мотовилихинского района города Перми"

Приаэродромная территория аэродрома аэропорта Большое Савино, 59.32.2.857 - Постановление Правительства РФ от 11.03.2010 № 138 "Об утверждении Федеральных правил использования воздушного пространства Российской Федерации": "Запрещается размещать в полосах воздушных подходов на удалении до 30 км, а вне полос воздушных подходов - до 15 км от контрольной точки аэродрома объекты выбросов (размещения) отходов, животноводческие фермы, скотобойни и другие объекты, способствующие привлечению и массовому скоплению птиц."

Предельная высота здания, строения, сооружения - расстояние по вертикали, измеренное от проектной отметки земли до наивысшей точки плоской крыши здания (включая технический этаж) или наивысшей точки конька скатной крыши здания при угле ската более 25 градусов (при измерении предельной высоты зданий, строений, сооружений не включаются верхние отметки крыши с углом наклона ската 25 и менее градусов, лифтовых машинных помещений, инженерного оборудования: котельных, элементов систем вентиляции, дымоудаления и кондиционирования, антенн), - может устанавливаться в составе градостроительного регламента применительно к соответствующей территориальной зоне, обозначенной на карте градостроительного зонирования (в соответствии с Решением Пермской городской Думы от 26.06.2007 № 143 "Об утверждении Правил землепользования и застройки города Перми").;

Минимальный размер земельного участка для индивидуального жилищного строительства - 450 кв.м.;

Максимальный размер земельного участка для индивидуального жилищного строительства - 2000 кв.м.;

Минимальный размер земельного участка для всех видов разрешенного использования земельных участков, за исключением случаев, установленных настоящей статьей - 1 кв.м.;

Минимальный отступ от границ земельного участка до места допустимого размещения зданий, строений (за исключением границ со стороны территории общего пользования) - 3 м;

Максимальный выступ за красную линию нависающих частей здания наземных уровней, выступающих из плоскости наружной стены фасада здания на высоте не менее 4,5 м над территорией общего пользования, составляет не более 1,2 м от красной линии;

Максимальный размер земельного участка для всех видов разрешенного использования земельных участков, за исключением случаев, установленных настоящей статьей - 10000000 кв.м.;

Минимальный размер земельного участка для площадок для выгула собак - 600 кв.м.

<1> Заполняется в случае, если градостроительный план земельного участка утверждается в составе проекта межевания территории.

<2> Заполняется на земельные участки, на которые действие градостроительного регламента распространяется.

<3> Заполняется на земельный участок, на который градостроительный регламент не устанавливается.

<4> Заполняется на земельный участок, на который градостроительный регламент не распространяется.

<5> Заполняется если соответствующие параметры установлены градостроительным регламентом либо нормативными правовыми актами, регулирующими использование земельных участков, для которых градостроительные регламенты не устанавливаются или на которые градостроительные регламенты не распространяются.

<6> Указываются точки подключения, содержащиеся в технических условиях, выданных организацией, осуществляющей эксплуатацию сетей инженерно-технического обеспечения.

<7> Документ, содержащий информацию о технических условиях подключения (технологического присоединения) объектов капитального строительства к сетям инженерно-технического обеспечения, является приложением к градостроительному плану земельного участка.

Фигиал Федерального государственного бюджетного учреждения "Федеральная кадастровая палата Федеральной службы государственной регистрации, кадастра и картографии" по Пермскому краю

(полное наименование органа кадастрового учета)

КВ.1

КАДАСТРОВАЯ ВЫПИСКА О ЗЕМЕЛЬНОМ УЧАСТКЕ

"28" ноября 2017г. № 5900/201/17-1034194

1	Кадастровый номер:	59-01:4119100:15	2	Лист № 1	3	Всего листов: 6
4	Номер кадастрового квартала:	59-01:4119100				
5	Предельные номера:	У59:01:4119100:0006	6	Дата внесения номера в государственный кадастр недвижимости:		21.03.2005
7						
8	Кадастровые номера объектов капитального строительства:	—				
9	Адрес (описание местоположения):	Пермский край, г. Пермь, Мотовилихинский район, ул. Вылинная, 4				
10	Категория земель: Земли населенных пунктов					
11	Разрешенное использование: под строительство индивидуального жилого дома					
12	Площадь: 1023 +/- 11,19 кв. м					
13	Кадастровая стоимость: 2377288,32 руб.					
14	Система координат: МСК-59, зона 2					
15	Сведения о правах: Сведения о регистрации прав отсутствуют					
16	Особые отметки: —					
17	Характер сведений государственного кадастра недвижимости (статус записи о земельном участке): Сведения об объекте недвижимости имеют статус ранее учтенные					
	Дополнительные сведения:					
18	18.1	Сведения о природных объектах, расположенных в пределах земельного участка:	—			
	18.2	Кадастровые номера участков, образованных из земельного участка:	—			
19	Сведения о кадастровых инженерах: Пономарева Ольга Мирославовна №59-11-342, МКУ "ИГТТ", 10.04.2017					

Ведущий инженер

(наименование должности)

М.П.

(подпись)

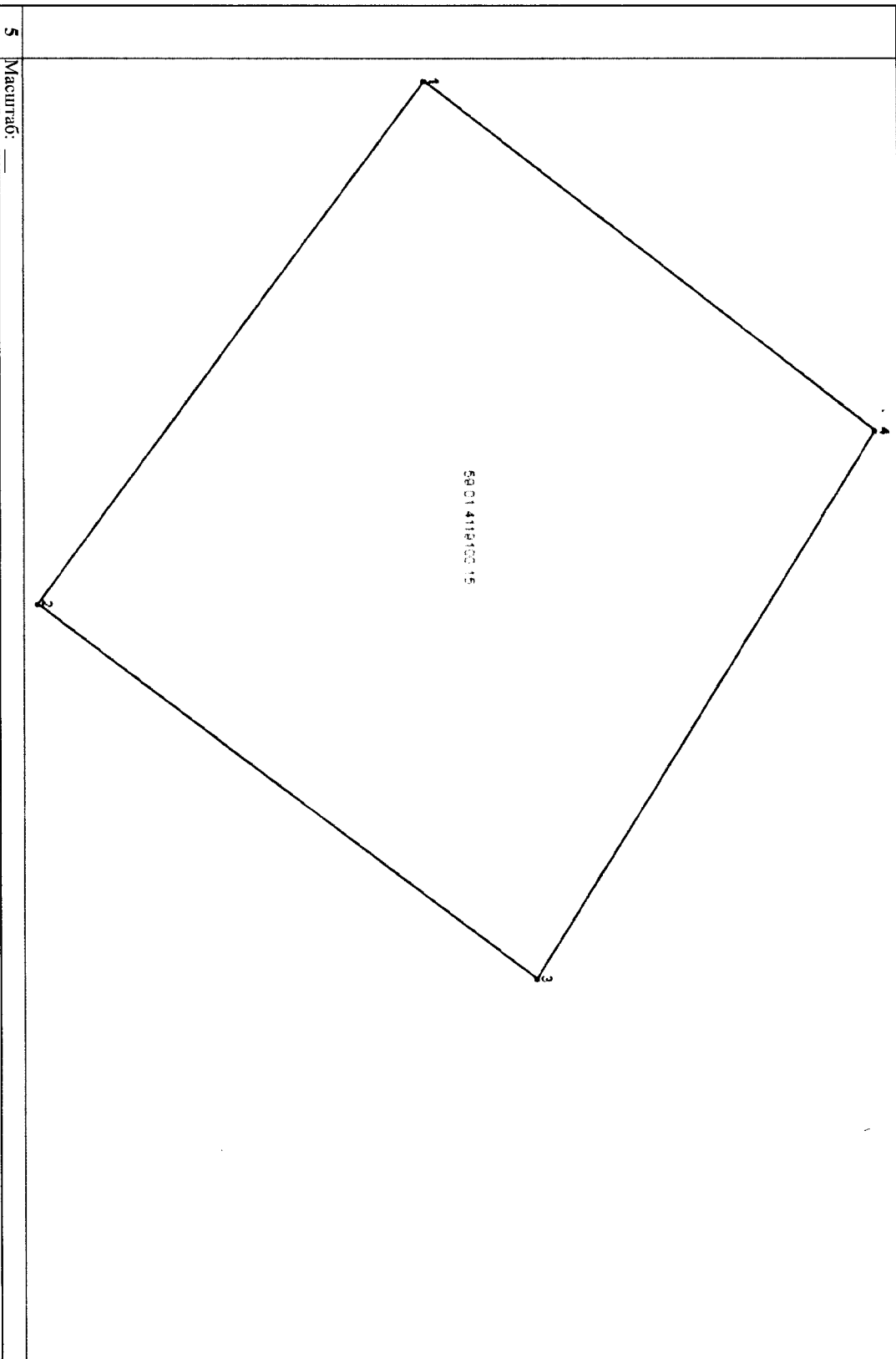
Е.Н. Бомбела

(инициалы, фамилия)

КАДАСТРОВАЯ ВЫПИСКА О ЗЕМЕЛЬНОМ УЧАСТКЕ

"28" ноября 2017г. № 5900/201/7-1034194

1	Кадастровый номер: 59:01:419100:15	2	Лист № 2	3	Всего листов: 6
4	План (чертеж, схема) земельного участка:				



5 Масштаб: —

Ведущий инженер
(наименование должности)

М.П.

(подпись)

Е.Н. Бомбета
(инициалы, фамилия)

КАДАСТРОВАЯ ВЫПИСКА О ЗЕМЕЛЬНОМ УЧАСТКЕ

"28" ноября 2017г. № 5900/201/17-1034194

1	Кадастровый номер:	59:01:4119100:15	2	Лист № 3	3	Всего листов: 6
Сведения о частях земельного участка и обременениях:						
4	Номер п/п	Учетный номер части	Площадь (м ²)	Характеристика части		
	1	2	3	4		
	1	—	весь	<p>Ограничения прав на земельный участок, предусмотренные статьей 56 Земельного кодекса Российской Федерации. Зона с особыми условиями использования - Приаэродромная территория аэродрома аэропорта Большое Савино. Зона с особыми условиями использования - Приаэродромная территория аэродрома аэропорта Большое Савино, зона с особыми условиями использования территории, 59.32.2.857, Постановление "Об утверждении Федеральных правил использования воздушного пространства Российской Федерации" № 138 от 11.03.2010</p>		

Ведущий инженер

(подпись и должность)

М.П.

(подпись)

Е.Н. Бомбела
(подпись, фамилия)

КАДАСТРОВАЯ ВЫПИСКА О ЗЕМЕЛЬНОМ УЧАСТКЕ

"28" ноября 2017г. № 5900/201/17-1034194

Кадастровый номер: 59:01:4119100:15

2 | Лист № 4

3 | Всего листов: 6

Описание местоположения границ земельного участка:

1	Номер п/п	Номер точки	Номер точки	Дирекционный угол	Горизонтальное проложение (м)	Описание закрепления на местности	Кадастровые номера смежных участков	Особые отметки
4	1	2	3	4	5	6	59:01:4119100:6	Адрес отсутствует
	2	2	1	306° 22'	33.58	—	—	—
	3	3	2	217° 6'	32.13	—	59:01:4119100:36	Адреса правообладателей прилагаются на дополнительном листе
	4	4	3	121° 29'	33.23	—	59:01:4119100:2	Адрес отсутствует

Ведущий инженер

(подпись, должность)

М.П.

(подпись)

Е.Н. Ромбелла

(инициал, фамилия)

КАДАСТРОВАЯ ВЫПИСКА О ЗЕМЕЛЬНОМ УЧАСТКЕ

"28" ноября 2017г. № 5900/201/17-1034194

1	Кадастровый номер: 59:01:4119100:15	2	Лист № 5	3	Всего листов: 6
Адреса правообладателей смежных участков:					
4	Номер п/п	Номер смежного участка	Адрес правообладателя		
	1	2	3		
	1	59:01:4119100:36	Пермский край, г.Пермь, ул. Аркадия Гайдара, д.6/2, кв.35		

Ведущий инженер
(инициалы, должность)

М.П.

(подпись)

Е.Н. Бомбела
(инициалы, фамилия)

КАДАСТРОВАЯ ВЫПИСКА О ЗЕМЕЛЬНОМ УЧАСТКЕ

"28" ноября 2017г. № 5900/201/17-1034194

1	Кадастровый номер:	59:01:4119100:15	2	Лист № 6	3	Всего листов: 6
Описание поворотных точек границ земельного участка						
1	Номер точки	Координаты		Описание закрепления на местности	Особые отметки (точность определения)	
		X	Y			
4	1	519713.76	2237919.30	Нет закрепления	0.10	5
	2	519693.85	2237946.34	Нет закрепления	0.10	
	3	519719.48	2237965.72	Нет закрепления	0.10	
	4	519736.84	2237937.38	Нет закрепления	0.10	

Ведущий инженер

(подпись)

М.П.

(подпись)

Е.Н. Бомбела

(инициалы, фамилия)

ФЕДЕРАЛЬНАЯ СЛУЖБА
ГОСУДАРСТВЕННОЙ РЕГИСТРАЦИИ,
КАДАСТРА И КАРТОГРАФИИ

ФИЛИАЛ
ФЕДЕРАЛЬНОГО ГОСУДАРСТВЕННОГО
БЮДЖЕТНОГО УЧРЕЖДЕНИЯ
"ФЕДЕРАЛЬНАЯ КАДАСТРОВАЯ ПАЛАТА
ФЕДЕРАЛЬНОЙ СЛУЖБЫ
ГОСУДАРСТВЕННОЙ РЕГИСТРАЦИИ,
КАДАСТРА И КАРТОГРАФИИ" ПО
ПЕРМСКОМУ КРАЮ

Департамент градостроительства и
архитектуры администрации города Перми

не указан

**УВЕДОМЛЕНИЕ ОБ ОТСУТСТВИИ В ЕДИНОМ ГОСУДАРСТВЕННОМ РЕЕСТРЕ
ПРАВ НА НЕДВИЖИМОЕ ИМУЩЕСТВО И СДЕЛОК С НИМ ЗАПРАШИВАЕМЫХ
СВЕДЕНИЙ**

Дата 28.11.2017

№ 59/001/150/2017-220454

На основании запроса от 28.11.2017 г., поступившего на рассмотрение 28.11.2017 г., в соответствии с пунктом 2 статьи 7 Федерального закона от 21 июля 1997 г. №122-ФЗ "О государственной регистрации прав на недвижимое имущество и сделок с ним" уведомляем, что в Едином государственном реестре прав на недвижимое имущество и сделок с ним отсутствуют запрошенная вами информация.

1. Вид запрошенной информации:	о зарегистрированных правах на объект недвижимого имущества
2. Объект недвижимого имущества:	вид объекта: земельный участок, кадастровый номер 59:01:4119100:15, адрес: Пермский край
3. Правопритязания:	отсутствуют
4. Заявленные в судебном порядке права требования, аресты (запрещения):	данные отсутствуют

Уведомление содержит информацию, представленную
Управлением Росреестра по Пермскому краю
по состоянию на 28.11.2017 г.

Учреждение юстиции по государственной регистрации прав на недвижимое имущество и сделок с ним на территории по Пермскому краю, правопреемником которого является Управление Росреестра по Пермскому краю, приступило к проведению государственной регистрации прав на недвижимое имущество и сделок с ним 01.12.1998.

Сведения, содержащиеся в настоящем документе, являются актуальными (действительными) на дату получения запроса органом, осуществляющим государственную регистрацию прав.

Для получения дополнительной информации вы можете обратиться в органы (организации), которые в том числе в соответствии с пунктом 2 статьи 32 Федерального закона от 21 июля 1997 г. №122-ФЗ "О государственной регистрации прав на недвижимое имущество и сделок с ним" осуществляли регистрацию прав на объекты недвижимости, расположенные на указанной территории, до начала работы названного учреждения.

ИНЖЕНЕР II КАТЕГОРИИ
ТЕРРИТОРИАЛЬНЫЙ ОТДЕЛ №7

(должность уполномоченного должностного лица органа,
осуществляющего государственную регистрацию прав)

(подпись, М.П.)

Викторова Е. А.

(фамилия, инициалы)

Получение заявителем выписки из ЕГРП для последующего предоставления в органы государственной власти, органы местного самоуправления и органы государственных внебюджетных фондов в целях получения государственных и муниципальных услуг **не требуется**. Данную информацию

ФЕДЕРАЛЬНАЯ СЛУЖБА
ГОСУДАРСТВЕННОЙ РЕГИСТРАЦИИ,
КАДАСТРА И КАРТОГРАФИИ

ФИЛИАЛ ФЕДЕРАЛЬНОГО
ГОСУДАРСТВЕННОГО БЮДЖЕТНОГО
УЧРЕЖДЕНИЯ "ФЕДЕРАЛЬНАЯ
КАДАСТРОВАЯ ПАЛАТА ФЕДЕРАЛЬНОЙ
СЛУЖБЫ РЕГИСТРАЦИИ, КАДАСТРА И
КАРТОГРАФИИ" ПО ПЕРМСКОМУ КРАЮ

Департамент градостроительства и
архитектуры администрации города Перми

не указан

**УВЕДОМЛЕНИЕ ОБ ОТСУТСТВИИ В ЕДИНОМ ГОСУДАРСТВЕННОМ РЕЕСТРЕ
ПРАВ НА НЕДВИЖИМОЕ ИМУЩЕСТВО И СДЕЛОК С НИМ ЗАПРАШИВАЕМЫХ
СВЕДЕНИЙ**

Дата 29.11.2017

№ 59/001/150/2017-220450

На основании запроса от 28.11.2017 г., поступившего на рассмотрение 28.11.2017 г., в соответствии с пунктом 2 статьи 7 Федерального закона от 21 июля 1997 г. №122-ФЗ "О государственной регистрации прав на недвижимое имущество и сделок с ним" уведомляем, что в Едином государственном реестре прав на недвижимое имущество и сделок с ним отсутствуют запрошенная вами информация.

1. Вид запрошенной информации:	о зарегистрированных правах на объект недвижимого имущества
2. Объект недвижимого имущества:	вид объекта: жилой дом, адрес: г.Пермь, Мотовилихинский район, ул.Былинная, 4
3. Правопритязания:	отсутствуют
4. Заявленные в судебном порядке права требования, аресты (запрещения):	данные отсутствуют

Уведомление содержит информацию, представленную
ФИЛИАЛ ФГБУ "ФКП РОСРЕЕСТРА" ПО ПЕРМСКОМУ КРАЮ
по состоянию на 28.11.2017 г.

Учреждение юстиции по государственной регистрации прав на недвижимое имущество и сделок с ним на территории по Пермскому краю, правопреемником которого является ФИЛИАЛ ФГБУ "ФКП РОСРЕЕСТРА" ПО ПЕРМСКОМУ КРАЮ, приступило к проведению государственной регистрации прав на недвижимое имущество и сделок с ним 01.12.1998.

Сведения, содержащиеся в настоящем документе, являются актуальными (действительными) на дату получения запроса органом, осуществляющим государственную регистрацию прав.

Для получения дополнительной информации вы можете обратиться в органы (организации), которые в том числе в соответствии с пунктом 2 статьи 32 Федерального закона от 21 июля 1997 г. №122-ФЗ "О государственной регистрации прав на недвижимое имущество и сделок с ним" осуществляли регистрацию прав на объекты недвижимости, расположенные на указанной территории, до начала работы названного учреждения.

ИНЖЕНЕР II КАТЕГОРИИ
ТЕРРИТОРИАЛЬНОГО ОТДЕЛА №1

(должность уполномоченного должностного лица органа,
осуществляющего государственную регистрацию прав)

(подпись, М.П.)

Крюк А. В.

(фамилия, инициалы)

Получение заявителем выписки из ЕГРП для последующего предоставления в органы государственной власти, органы местного самоуправления и органы государственных внебюджетных фондов в целях получения государственных и муниципальных услуг **не требуется**. Данную информацию указанные органы **обязаны** запрашивать у Росреестра **самостоятельно**. (Федеральный закон от 27.07.2010 №210-ФЗ "Об организации предоставления государственных и муниципальных услуг", ч.1, ст.7)

ФЕДЕРАЛЬНАЯ СЛУЖБА
ГОСУДАРСТВЕННОЙ РЕГИСТРАЦИИ,
КАДАСТРА И КАРТОГРАФИИ

ФИЛИАЛ ФЕДЕРАЛЬНОГО
ГОСУДАРСТВЕННОГО БЮДЖЕТНОГО
УЧРЕЖДЕНИЯ "ФЕДЕРАЛЬНАЯ
КАДАСТРОВАЯ ПАЛАТА ФЕДЕРАЛЬНОЙ
СЛУЖБЫ РЕГИСТРАЦИИ, КАДАСТРА И
КАРТОГРАФИИ" ПО ПЕРМСКОМУ КРАЮ

Департамент градостроительства и
архитектуры администрации города Перми
не указан

**УВЕДОМЛЕНИЕ ОБ ОТСУТСТВИИ В ЕДИНОМ ГОСУДАРСТВЕННОМ РЕЕСТРЕ
ПРАВ НА НЕДВИЖИМОЕ ИМУЩЕСТВО И СДЕЛОК С НИМ ЗАПРАШИВАЕМЫХ
СВЕДЕНИЙ**

Дата 29.11.2017

№ 59/001/150/2017-220451

На основании запроса от 28.11.2017 г., поступившего на рассмотрение 28.11.2017 г., в соответствии с пунктом 2 статьи 7 Федерального закона от 21 июля 1997 г. №122-ФЗ "О государственной регистрации прав на недвижимое имущество и сделок с ним" уведомляем, что в Едином государственном реестре прав на недвижимое имущество и сделок с ним отсутствует запрошенная вами информация.

1. Вид запрошенной информации:	о зарегистрированных правах на объект недвижимого имущества
2. Объект недвижимого имущества:	вид объекта: нежилое здание, адрес: г.Пермь, Мотовилихинский район, ул.Былинная, 4
3. Правопритязания:	отсутствуют
4. Заявленные в судебном порядке права требования, аресты (запрещения):	данные отсутствуют

Уведомление содержит информацию, представленную
ФИЛИАЛ ФГБУ "ФКП РОСРЕЕСТРА" ПО ПЕРМСКОМУ КРАЮ
по состоянию на 28.11.2017 г.

Учреждение юстиции по государственной регистрации прав на недвижимое имущество и сделок с ним на территории по Пермскому краю, правопреемником которого является ФИЛИАЛ ФГБУ "ФКП РОСРЕЕСТРА" ПО ПЕРМСКОМУ КРАЮ, приступило к проведению государственной регистрации прав на недвижимое имущество и сделок с ним 01.12.1998.

Сведения, содержащиеся в настоящем документе, являются актуальными (действительными) на дату получения запроса органом, осуществляющим государственную регистрацию прав.

Для получения дополнительной информации вы можете обратиться в органы (организации), которые в том числе в соответствии с пунктом 2 статьи 32 Федерального закона от 21 июля 1997 г. №122-ФЗ "О государственной регистрации прав на недвижимое имущество и сделок с ним" осуществляли регистрацию прав на объекты недвижимости, расположенные на указанной территории, до начала работы названного учреждения.

ИНЖЕНЕР II КАТЕГОРИИ
ТЕРРИТОРИАЛЬНОГО ОТДЕЛА №1

(должность уполномоченного должностного лица органа,
осуществляющего государственную регистрацию прав)

(подпись, М.П.)

Крюк А. В.

(фамилия, инициалы)

Получение заявителем выписки из ЕГРП для последующего предоставления в органы государственной власти, органы местного самоуправления и органы государственных внебюджетных фондов в целях получения государственных и муниципальных услуг **не требуется**. Данную информацию указанные органы **обязаны** запрашивать у Росреестра **самостоятельно**. (Федеральный закон от 27.07.2010 №210-ФЗ "Об организации предоставления государственных и муниципальных услуг", ч.1, ст.7)

ФЕДЕРАЛЬНАЯ СЛУЖБА
ГОСУДАРСТВЕННОЙ РЕГИСТРАЦИИ,
КАДАСТРА И КАРТОГРАФИИ

ФИЛИАЛ ФЕДЕРАЛЬНОГО
ГОСУДАРСТВЕННОГО БЮДЖЕТНОГО
УЧРЕЖДЕНИЯ "ФЕДЕРАЛЬНАЯ
КАДАСТРОВАЯ ПАЛАТА ФЕДЕРАЛЬНОЙ
СЛУЖБЫ РЕГИСТРАЦИИ, КАДАСТРА И
КАРТОГРАФИИ" ПО ПЕРМСКОМУ КРАЮ

Департамент градостроительства и
архитектуры администрации города Перми
не указан

**УВЕДОМЛЕНИЕ ОБ ОТСУТСТВИИ В ЕДИНОМ ГОСУДАРСТВЕННОМ РЕЕСТРЕ
ПРАВ НА НЕДВИЖИМОЕ ИМУЩЕСТВО И СДЕЛОК С НИМ ЗАПРАШИВАЕМЫХ
СВЕДЕНИЙ**

Дата 29.11.2017

№ 59/001/150/2017-220443

На основании запроса от 28.11.2017 г., поступившего на рассмотрение 28.11.2017 г., в соответствии с пунктом 2 статьи 7 Федерального закона от 21 июля 1997 г. №122-ФЗ "О государственной регистрации прав на недвижимое имущество и сделок с ним" уведомляем, что в Едином государственном реестре прав на недвижимое имущество и сделок с ним отсутствует запрошенная вами информация.

1. Вид запрошенной информации:	о зарегистрированных правах на объект недвижимого имущества
2. Объект недвижимого имущества:	вид объекта: объект незавершенного строительства, адрес: г.Пермь, Мотовилихинский район, ул.Былинная, 4
3. Правопритязания:	отсутствуют
4. Заявленные в судебном порядке права требования, аресты (запрещения):	данные отсутствуют

Уведомление содержит информацию, представленную
ФИЛИАЛ ФГБУ "ФКП РОСРЕЕСТРА" ПО ПЕРМСКОМУ КРАЮ
по состоянию на 28.11.2017 г.

Учреждение юстиции по государственной регистрации прав на недвижимое имущество и сделок с ним на территории по Пермскому краю, правопреемником которого является ФИЛИАЛ ФГБУ "ФКП РОСРЕЕСТРА" ПО ПЕРМСКОМУ КРАЮ, приступило к проведению государственной регистрации прав на недвижимое имущество и сделок с ним 01.12.1998.

Сведения, содержащиеся в настоящем документе, являются актуальными (действительными) на дату получения запроса органом, осуществляющим государственную регистрацию прав.

Для получения дополнительной информации вы можете обратиться в органы (организации), которые в том числе в соответствии с пунктом 2 статьи 32 Федерального закона от 21 июля 1997 г. №122-ФЗ "О государственной регистрации прав на недвижимое имущество и сделок с ним" осуществляли регистрацию прав на объекты недвижимости, расположенные на указанной территории, до начала работы названного учреждения.

ИНЖЕНЕР II КАТЕГОРИИ
ТЕРРИТОРИАЛЬНОГО ОТДЕЛА №1

(должность уполномоченного должностного лица органа,
осуществляющего государственную регистрацию прав)

(подпись, М.П.)

Крюк А. В.

(фамилия, инициалы)

Получение заявителем выписки из ЕГРП для последующего предоставления в органы государственной власти, органы местного самоуправления и органы государственных внебюджетных фондов в целях получения государственных и муниципальных услуг **не требуется**. Данную информацию указанные органы **обязаны** запрашивать у Росреестра **самостоятельно**. (Федеральный закон от 27.07.2010 №210-ФЗ "Об организации

ФЕДЕРАЛЬНАЯ СЛУЖБА
ГОСУДАРСТВЕННОЙ РЕГИСТРАЦИИ,
КАДАСТРА И КАРТОГРАФИИ

ФИЛИАЛ ФЕДЕРАЛЬНОГО
ГОСУДАРСТВЕННОГО БЮДЖЕТНОГО
УЧРЕЖДЕНИЯ "ФЕДЕРАЛЬНАЯ
КАДАСТРОВАЯ ПАЛАТА ФЕДЕРАЛЬНОЙ
СЛУЖБЫ РЕГИСТРАЦИИ, КАДАСТРА И
КАРТОГРАФИИ" ПО ПЕРМСКОМУ КРАЮ

Департамент градостроительства и
архитектуры администрации города Перми

не указан

**УВЕДОМЛЕНИЕ ОБ ОТСУТСТВИИ В ЕДИНОМ ГОСУДАРСТВЕННОМ РЕЕСТРЕ
ПРАВ НА НЕДВИЖИМОЕ ИМУЩЕСТВО И СДЕЛОК С НИМ ЗАПРАШИВАЕМЫХ
СВЕДЕНИЙ**

Дата 29.11.2017

№ 59/001/150/2017-220448

На основании запроса от 28.11.2017 г., поступившего на рассмотрение 28.11.2017 г., в соответствии с пунктом 2 статьи 7 Федерального закона от 21 июля 1997 г. №122-ФЗ "О государственной регистрации прав на недвижимое имущество и сделок с ним" уведомляем, что в Едином государственном реестре прав на недвижимое имущество и сделок с ним отсутствует запрошенная вами информация.

1.	Вид запрошенной информации:	о зарегистрированных правах на объект недвижимого имущества
2.	Объект недвижимого имущества:	вид объекта: сооружение, адрес: г.Пермь, Мотовилихинский район, ул.Былинная, 4
3.	Правопритязания:	отсутствуют
4.	Заявленные в судебном порядке права требования, аресты (запрещения):	данные отсутствуют

Уведомление содержит информацию, представленную
ФИЛИАЛ ФГБУ "ФКП РОСРЕЕСТРА" ПО ПЕРМСКОМУ КРАЮ
по состоянию на 28.11.2017 г.

Учреждение юстиции по государственной регистрации прав на недвижимое имущество и сделок с ним на территории по Пермскому краю, правопреемником которого является ФИЛИАЛ ФГБУ "ФКП РОСРЕЕСТРА" ПО ПЕРМСКОМУ КРАЮ, приступило к проведению государственной регистрации прав на недвижимое имущество и сделок с ним 01.12.1998.

Сведения, содержащиеся в настоящем документе, являются актуальными (действительными) на дату получения запроса органом, осуществляющим государственную регистрацию прав.

Для получения дополнительной информации вы можете обратиться в органы (организации), которые в том числе в соответствии с пунктом 2 статьи 32 Федерального закона от 21 июля 1997 г. №122-ФЗ "О государственной регистрации прав на недвижимое имущество и сделок с ним" осуществляли регистрацию прав на объекты недвижимости, расположенные на указанной территории, до начала работы названного учреждения.

ИНЖЕНЕР II КАТЕГОРИИ
ТЕРРИТОРИАЛЬНОГО ОТДЕЛА №1

(должность уполномоченного должностного лица органа,
осуществляющего государственную регистрацию прав)

(подпись, М.П.)

Крюк А. В.

(фамилия, инициалы)

Получение заявителем выписки из ЕГРП для последующего предоставления в органы государственной власти, органы местного самоуправления и органы государственных внебюджетных фондов в целях получения государственных и муниципальных услуг **не требуется**. Данную информацию указанные органы **обязаны** запрашивать у Росреестра **самостоятельно**. (Федеральный закон от 27.07.2010 №210-ФЗ "Об организации предоставления государственных и муниципальных услуг", ч.1, ст.7)

432
(номер)

**АДМИНИСТРАЦИЯ ГОРОДА
ПЕРМИ**
ДЕПАРТАМЕНТ ГРАДОСТРОИТЕЛЬСТВА
И АРХИТЕКТУРЫ АДМИНИСТРАЦИИ
ГОРОДА ПЕРМИ

УТВЕРЖДАЮ
Заместитель начальника
департамента градостроительства и
архитектуры администрации
города Перми



АКТ
06.06.2017 № 1602/406

В.Г.Сюткин

О присвоении адреса

2017 года

В соответствии с Правилами присвоения, изменения и аннулирования адресов, утвержденными Постановлением Правительства Российской Федерации от 19.11.2014 № 1221 «Об утверждении правил присвоения, изменения и аннулирования адресов», Положением об адресном реестре города Перми, утвержденным постановлением администрации города Перми от 06.04.2009 № 191 «Об адресном реестре города Перми» присвоить адрес:

ул. Былинная, 4 – земельному участку с кадастровым номером 59:01:4119100:15 площадью 1023 кв.м., формируемому для строительства, предоставляемому на торгах (конкурсах, аукционах), в Мотовилихинском районе.

Признать недействительным в отношении вышеуказанного объекта адрес: -

Признать утратившим силу: -

Приложение: схема расположения объектов на обороте настоящего акта.

Составлен в 1 экз. и передан в дело регистрации адресов.

Копия _____

Примечание:

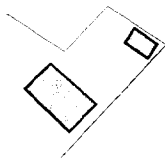
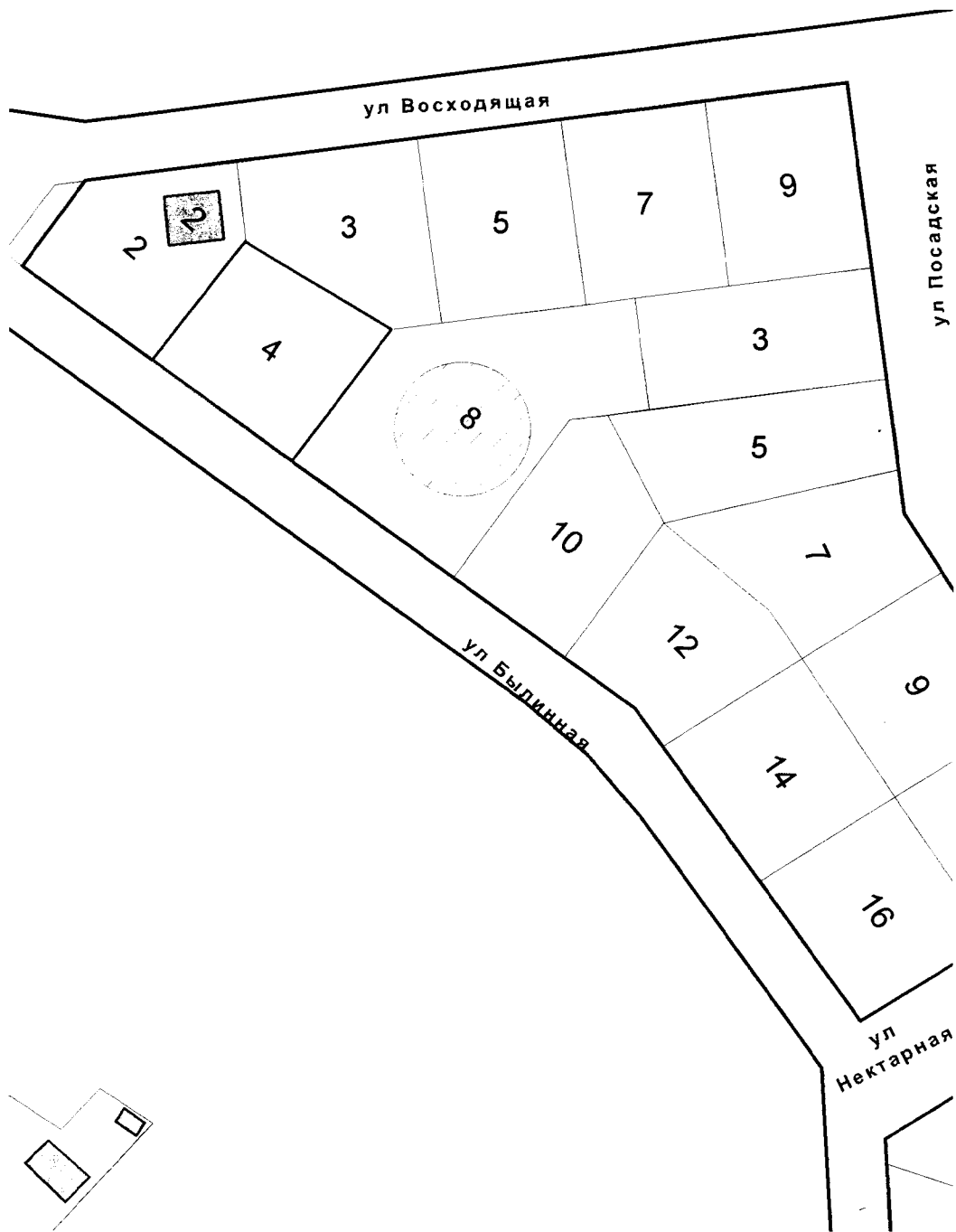
Специалист: Н.С.Нестеренко



Железняк
(подпись)

06.06.2017
(дата)

Сюткин



1:1000



Сюжина

АДМИНИСТРАЦИЯ
МОТОВИЛИХИНСКОГО РАЙОНА ГОРОДА ПЕРМИ

АКТ
обследования земельного участка

« 14 » июня 2017 г.

Начальник отдела градостроительства, земельных и имущественных отношений Чистяков
Константин Владимирович (должность, Ф.И.О. лица, составившего акт)

провел обследование земельного участка, расположенного по адресу:

г. Пермь, Мотовилихинский район, ул. Былинная, 4, (59:01:4119100:15)

площадью

кв. м.

используемом

(наименование юридического или физического лица)

При обследовании установлено:

Земельный участок не огорожен, заросший травой.

Дополнительные отметки по результатам обследования земельного участка:

К акту прилагается: фотографии – 2 шт.

Акт составил:


(подпись)

Чистяков К.В.
(Ф.И.О.)

071117

№ 110-1886P

на № 110-20838 от 11.10.2017г.

Начальнику отдела
градостроительной подготовки
территорий УТПиМР
Департамента
градостроительства и
архитектуры администрации
г. Перми
А.В. Никулину

О выдаче технических условий

Уважаемый Александр Владимирович!

В ответ на Ваш запрос № СЭД-059-22-01-23.3-303 от 10.10.2017г., сообщаем, что в районе указанного Вами земельного участка по ул. Былинная, 4 (кадастровый номер земельного участка 59:01:4119100:15) в Мотовилихинском районе города Перми, с предполагаемой нагрузкой – 1м3/сут., разрешенный вид использования земельного участка: индивидуальное жилищное строительство, отсутствуют централизованные сети водоснабжения и водоотведения, эксплуатируемые ООО «НОВОГОР-Прикамье».

При проектировании могут быть применены альтернативные способы водоснабжения и водоотведения, без подключения к централизованным системам водопровода и канализации г. Перми (снабжение водой от скважины, отвод стоков на локальные очистные сооружения, канализование жилых домов в выгребные ямы с последующим вывозом стоков спец. машинами), которые должны соответствовать всем нормативным требованиям Российской Федерации.

Технический директор

А.А. Политов



Открытое акционерное общество «Межрегиональная
распределительная сетевая компания Урала»
Филиал «Пермэнерго»
Производственное отделение
Пермские городские электрические сети
614016, г. Пермь, ул. Камчатовская, д. 26
тел.: (342) 233-02-48, факс: (342) 233-27-07
E-mail: secr@peres.permenergo.ru

22.11.2017

№ ПЭ/ПЭС/01-22/5298

На _____

от _____

Начальнику отдела градостроительной
подготовки территорий управления
территориального планирования и
механизмов реализации Департамента
градостроительства и архитектуры
Администрации города Перми
А. В. Никулину

ул. Сибирская, 15,
г. Пермь, 614000

О выдаче технических условий
по ул. Былинная, 4

Уважаемый Александр Владимирович!

На запрос от 10.10.2017 № СЭД-059-22-01-23.3-304 ПО ПГЭС филиала ОАО
«МРСК Урала» - «Пермэнерго» сообщает о наличии технической возможности
технологического присоединения энергопринимающих устройств объекта по
адресу: г. Пермь, Кировский район, ул. Былинная, 4 (кадастровый номер з/у
59:01:4119100:15) с предполагаемой максимальной мощностью 15 кВт.

В соответствии с «Правилами технологического присоединения...»,
утвержденными постановлением Правительства Российской Федерации № 861 от
27.12.2004 года (в посл. редакции) (далее – Правила), конкретные технические
условия на энергоснабжение данного объекта будут разработаны в составе договора
о технологическом присоединении.

Плата за технологическое присоединение энергопринимающих устройств
максимальной мощностью, не превышающей 15 кВт включительно,
устанавливается исходя из стоимости мероприятий по технологическому
присоединению в размере не более 550 рублей, размер платы определяется по
утвержденным тарифам согласно постановлению РСТ Пермского края от 26.12.2016
№ 95-тп.

Для заключения договора на технологическое присоединение необходимо
представить письменную заявку с приложением необходимых документов и
сведений, указанных в п. 9 Правил.

Заместитель директора
по технологическому присоединению

А.И. Твердохлебов

Федорочева Н.В.
243-43-33





Акционерное общество
«Газпром газораспределение Пермь»
(АО «Газпром газораспределение Пермь»)

Пермский филиал

ул. Уральская, д. 104, г. Пермь,
Пермский край, Российская Федерация, 614107
тел.: +7 (342) 262-79-07, факс: +7 (342) 262-79-09, +7 (342) 282-52-76
e-mail: post@grf.ugaz.ru
ОКПО 03295605, ОГРН 1025900512670, ИНН 5902183841, КПП 590602001

№ 24 11 17 № 5337
на № 8004 от 12.10.2017 г.

**АДМИНИСТРАЦИЯ ГОРОДА
ПЕРМИ**

**ДЕПАРТАМЕНТ
ГРАДОСТРОИТЕЛЬСТВА И
АРХИТЕКТУРЫ**

*Начальнику отдела
градостроительной подготовки
территорий управления
территориального планирования и
механизмов реализации
А.В.Никулину*

*614000, г. Пермь,
ул. Сибирская, д.15*

Тел. (факс): 8(342)212-68-28

О предоставлении информации

В ответ на Ваш запрос вх.8004 от 12.10.2017г. (СЭД-059-22-01-23.3-305 от 10.10.2017) предоставляю следующую информацию:

В соответствии с Правилами подключения (технологического присоединения) объектов капитального строительства к сетям газораспределения, утвержденными Постановлением Правительства РФ №1314 от 30.12.2013г. (Постановление Правительства РФ №1203 от 16.11.2016г. «О внесении изменений в Правила подключения (технологического присоединения) объектов капитального строительства к сетям газораспределения»), технические условия выдаются на объекты капитального строительства.

Дополнительно сообщая, что техническая возможность подключения земельного участка по адресу: г. Пермь, ул. Былинная, 4, кад.№59:01:4119100:15, к существующим сетям газораспределения имеется.

Предварительный расчет платы за технологическое подключение объекта капитального строительства к сетям газораспределения будет установлен при подаче заявки о подключении правообладателем земельного участка, намеренным осуществить или осуществляющее на нем строительство (реконструкцию) объекта капитального строительства с последующим его подключением.

Зам.главного инженера

В.В.Стуков

Исп. Копытова М.В.
Тел. 262-79-21



**АДМИНИСТРАЦИЯ ГОРОДА ПЕРМИ
УПРАВЛЕНИЕ
ВНЕШНЕГО БЛАГОУСТРОЙСТВА**

Ул. Ленина, 25, г. Пермь, 614000
Тел./факс (342) 212-62-80
E-mail: uvb@gorodperm.ru
<http://www.gorodperm.ru>
ОКПО 12061797, ОГРН 1025900533460
ИНН 5902290307

Первому заместителю начальника
департамента градостроительства
и архитектуры администрации
города Перми - главному
архитектору города Перми
Лапшину Д.Ю.

17.10.2017 № СЭД-059-24-01-36-1437

СЭД-059-24-01-20.3-545 от 10.10.2017

**Заключение о возможности
размещения объекта по
ул.Былинной,4**

Уважаемый Дмитрий Юрьевич!

Управление внешнего благоустройства администрации города Перми считает возможным индивидуальное жилищное строительство на земельном участке по ул.Былинной,4 (кадастровый номер 59:01:4119100:15) Мотовилихинского района города Перми при следующем условии.

Поверхностный водоотвод решить проектом без подтопления смежных территорий, в соответствии с действующими нормативно-правовыми актами и природоохранным законодательством.

Предусмотреть присоединение объекта к улично-дорожной сети в щебеночном покрытии.

Получить от владельца автомобильной дороги согласие на размещение примыкающего подъезда к дороге.

Первый заместитель начальника управления

П.И.Румянцев



**АДМИНИСТРАЦИЯ ГОРОДА ПЕРМИ
УПРАВЛЕНИЕ ПО ЭКОЛОГИИ
И ПРИРОДОПОЛЬЗОВАНИЮ**

Ул. Советская, 22, г. Пермь, 614000
Тел./факс (342) 210-99-91
E-mail: uer@gorodperm.ru
<http://www.gorodperm.ru>
ОКПО 52254767, ОГРН 1025900514661
ИНН 5904082510

Начальнику отдела
градостроительной подготовки
территорий управления
территориального планирования
и механизмов реализации
А.В.Никулину

13.10.2017 № СЭД-059-33-01-07-1329
СЭД-059-22-01-20.3-545
На № _____ от 10.10.2017

**О выдаче перечня
мероприятий**

Уважаемый Александр Владимирович!

Для формирования пакета конкурсной документации по предоставлению земельного участка под индивидуальное жилищное строительство управление по экологии и природопользованию направляет перечень мероприятий по охране окружающей среды на размещение данного объекта на земельном участке по ул.Былинной,4 (59:01:4119100:15) Мотовилихинского района горбда Перми.

Приложение: Перечень мероприятий по охране окружающей среды на 1 л. в 1 экз.

С уважением,
начальник управления

И.Р.Хайдаров



**АДМИНИСТРАЦИЯ ГОРОДА ПЕРМИ
УПРАВЛЕНИЕ ПО ЭКОЛОГИИ
И ПРИРОДОПОЛЬЗОВАНИЮ**

Ул. Советская, 22, г. Пермь, 614000
Тел./факс (342) 210-99-91
E-mail: uer@gorodperm.ru
<http://www.priodaperm.ru>
ОКПО 52254767, ОГРН 102590051461,
ИНН 5904082510

Победителю конкурса

№ _____

На № _____ от _____

Перечень мероприятий по охране окружающей среды № 148 от 12.10.2017

Наименование и адрес объекта – Индивидуальное жилищное строительство по ул.Былинной,4 (кад.н.59:01:4119100:15) в Мотовилихинском районе города Перми.

Инициатор деятельности – Победитель конкурса.

Условия строительства:

1. Проектом предусмотрено:

1.1. Благоустройство и озеленение выделенной территории.

1.2. Сбор и отвод ливневых вод с использованием вариантов решений в зависимости от:

а) наличия централизованной системы ливневой канализации;

б) площади водосбора с учетом транзитных вод с прилегающей территории;

в) угла наклона рельефа, включающий прилегающие территории;

г) применения иных решений равномерного отвода поверхностного стока с запрашиваемой территории на прилегающие территории.

1.3. Определение видов образующихся отходов и мест их размещения на период эксплуатации.

1.4. Конкретные мероприятия по охране окружающей среды на период строительства, включая:

- установку временного защитного ограждения строительной площадки,

- определение видов и объемов образующихся отходов и мест их размещения,

- систематический вывоз отходов,

- недопущение загрязнения атмосферы, почвы и подземных вод,

- предотвращение выноса грязи автотранспортом, выезжающим со строительной площадки.

Срок действия перечня мероприятий - 3 года.

Начальник управления

И.Р.Хайдаров



МЧС РОССИИ

**ГЛАВНОЕ УПРАВЛЕНИЕ
МИНИСТЕРСТВА РОССИЙСКОЙ ФЕДЕРАЦИИ
ПО ДЕЛАМ ГРАЖДАНСКОЙ ОБОРОНЫ,
ЧРЕЗВЫЧАЙНЫМ СИТУАЦИЯМ И ЛИКВИДАЦИИ
ПОСЛЕДСТВИЙ СТИХИЙНЫХ БЕДСТВИЙ
ПО ПЕРМСКОМУ КРАЮ
(Главное управление МЧС России
по Пермскому краю)**

ул. Екатерининская, 53а, г. Пермь, 614990
Телефон: (342) 210-44-23 Факс (342) 212-42-52
E-mail: ngu@ugps.perm.ru

18.10.2017 № 8207-3-2-7

На № СЭД -059-22-01-23.3-308 от 10.10.2017

О предоставлении данных

Уважаемый Андрей Геннадьевич!

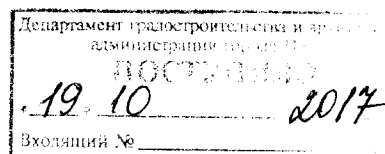
Главным управлением МЧС России по Пермскому краю получено и рассмотрено Ваше обращение по вопросу предоставления информации по земельному участку по адресу: г. Пермь, Мотовилихинский район, ул. Былинная, 4 (59:01:4119100:15).

Сообщаем, что земельный участок по адресу: г. Пермь, Мотовилихинский район, ул. Былинная, 4 (59:01:4119100:15) не попадает в зону возможного катастрофического затопления, индивидуальное строительство на данной территории возможно.

Заместитель начальника Главного управления
(по защите, мониторингу и предупреждению ЧС)
-начальник управления гражданской защиты
полковник

А.В. Шарапов

Л.Г. Маслеева
(342) 236-09-48





**АДМИНИСТРАЦИЯ ГОРОДА ПЕРМИ
ДЕПАРТАМЕНТ
ОБЩЕСТВЕННОЙ БЕЗОПАСНОСТИ**

Ул. Сибирская, 10, г. Пермь, 614000
Тел./факс (342) 212-43-12
E-mail: dob@gorodperm.ru
<http://www.gorodperm.ru>
ОКПО 98060258, ОГРН 1065902057671
ИНН 5902293403, КПП 590201001

15.10.2017 № СЭД-059-10-01-26-137

На № СЭД-059-22-10.10.2017
01-20.3-545 от _____

О представлении информации
по размещению объекта на ул.
Былинной,4

Начальнику отдела
градостроительной подготовки
территорий управления
территориального планирования
и механизмов реализации
департамента градостроительства
и архитектуры администрации
города Перми
Никулину А.В.

Уважаемый Александр Владимирович!

На Ваше обращение о возможности размещения объекта (индивидуальное жилищное строительство) на земельном участке по ул. Былинная, 4 Мотовилихинского района города Перми, сообщаем следующее.

В соответствии с действующими нормативно-правовыми актами департамент общественной безопасности администрации города Перми не уполномочен выдавать заключение о возможности размещения объекта.

В связи с этим направляем в Ваш адрес сведения о том, что на данной территории отсутствуют объекты обеспечения общественной безопасности.

При размещении объекта необходимо соблюдать требования законов от 21.12.1994 № 69-ФЗ «О пожарной безопасности» и от 22.07.2008 № 123-ФЗ «Технический регламент о требованиях пожарной безопасности», обеспечить расстояние до существующих строений для обеспечения подъезда и разворота пожарной техники.

При проектировании инженерных коммуникаций на данной территории просим запроектировать источники противопожарного водоснабжения с пожарными гидрантами и обеспечить исполнение п. 1.4.2.2 Региональных нормативов градостроительного проектирования «Расчетные показатели обеспеченности населения Пермского края объектами пожарной охраны», утвержденных постановлением Правительства Пермского края от 22.07.2016 № 489-п.

С уважением,
заместитель начальника департамента –
начальник отдела координации в сфере
общественной безопасности

П.А.Ткаченко



**ГОСУДАРСТВЕННАЯ ИНСПЕКЦИЯ
ПО ОХРАНЕ ОБЪЕКТОВ КУЛЬТУРНОГО
НАСЛЕДИЯ ПЕРМСКОГО КРАЯ**

Ул. Советская, д. 64, г. Пермь, 614000
Тел. (342) 237-61-66, факс (342) 237-61-66
E-mail: info@giokn.permkrai.ru
ОКПО 15529947, ОГРН 1175958018576
ИНН/КПП 5902043202/590201001

13.10.2017 № СЭД-55-01-18-173

СЭД-059-22-01-20.3-545 10.10.2017
На № _____ от _____

**О предоставлении
информации**

Начальнику отдела
градостроительной подготовки
территорий управления
территориального планирования
и механизмов реализации
департамента
градостроительства и
архитектуры администрации
города Перми
А.В. Никулину

Уважаемый Александр Владимирович!

Рассмотрев Ваше обращение о предоставлении информации, Государственная инспекция по охране объектов культурного наследия Пермского края сообщает следующее.

На момент обращения на земельном участке по ул. Былинной, 4 (кадастровый номер 59:01:4119100:15) в Мотовилихинском районе г. Перми, отсутствуют объекты культурного наследия, включенные в Единый государственный реестр объектов культурного наследия народов Российской Федерации, выявленные объекты культурного наследия и объекты, обладающие признаками объекта культурного наследия.

Рассматриваемый земельный участок расположен вне территорий объектов культурного наследия, зон их охраны и защитных зон. Для указанного земельного участка ограничения по условиям охраны объектов культурного наследия отсутствуют.

И.о. начальника

Е.Н. Гонцова