

Федеральное государственное унитарное предприятие
«Российский государственный центр инвентаризации и учета объектов недвижимости -
Федеральное БТИ»

(полное наименование ОТИ – организация технического учета и технической инвентаризации объектов капитального строительства)

Филиал ФГУП «Ростехинвентаризация – Федеральное БТИ» по Пермскому краю
(наименование обособленного подразделения ОТИ)

ТЕХНИЧЕСКИЙ ПАСПОРТ

На

Здание

(вид объекта учета)

Незавершенное строительством здание общественного туалета

(наименование объекта учета)

Адрес (местоположение) объекта учета:

Субъект Российской Федерации	Пермский край	
Район		
Муниципальное образование	тип	
	наименование	
Населенный пункт	тип	город
	наименование	Пермь
Улица (проспект, переулок и т.д.)	тип	тракт
	наименование	Сылвенский
Номер дома	15	
Номер корпуса		
Номер строения		
Литера	В,7,8	
Иное описание местоположения	Мотовилихинский район, кладбище «Восточное» с крематорием	

Сведения о ранее произведенной постановке на технический учет в ОТИ

Инвентарный номер	47699
Кадастровый номер	

Штамп органа государственного технического учета о внесении сведений в Единый государственный реестр объектов капитального строительства (ЕГРОКС)

Наименование учетного органа	
Инвентарный номер	
Кадастровый номер	
Дата внесения сведений в ЕГРОКС	

Паспорт составлен по состоянию на

« 10 » мая 2016 года

Руководитель (уполномоченное лицо)



М.П.


(подпись)

(Пьянков Е.В.)
(Фамилия И.О.)

СОДЕРЖАНИЕ:

№ п/п	Наименование раздела, прилагаемых документов	№ стр.
1	2	3
1	Архитектурно-планировочные и эксплуатационные показатели	2
2	Техническое описание здания или его основной пристройки	3
3	Благоустройство площади здания	4
4	Сведения о правообладателях	4
5	Стоимость здания	4
6	Экспликация площади здания	5
7	Проектируемое значение объекта незавершенного строительства	6
8	Выписка из паспорта на домовладение	7
9	Ситуационный план (Лист 1)	8
10	План объекта (Лист 2)	9

1. АРХИТЕКТУРНО - ПЛАНИРОВОЧНЫЕ И ЭКСПЛУАТАЦИОННЫЕ ПОКАЗАТЕЛИ

Назначение нежилое здание

Использование не используется

Серия, тип проекта --

Год постройки -- переоборудовано/ надстроено в -- году

Год последнего капитального ремонта -- Число этажей 1

Кроме того, имеется: подвал, цокольный этаж, мансарда, мезонин
(ненужное зачеркнуть)

Строительный объем 183 куб. м. Площадь здания (СНиП 31-06-2009) 30,6 кв.м.

2. ТЕХНИЧЕСКОЕ ОПИСАНИЕ ЗДАНИЯ ИЛИ ЕГО ОСНОВНОЙ ПРИСТРОЙКИ

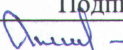
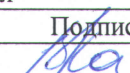
Литера ВЧисло этажей 1

№ п/п	Наименование конструктивных элементов		Описание элементов (материал, конструкция или система, отделка и прочее)
1	2		3
1	Фундамент		Сборный железобетонный
2	Наружные и внутренние капитальные стены		Кирпичные
3	Перегородки		--
4	Перекрытия	чердачные	Железобетонные плиты
		междуэтажные	--
		подвальные	--
5	Крыша		Плоская, мягкая рулонная
6	Полы		--
7	Проемы	окна	--
		двери	--
8	Отделка	внутренняя	--
		наружная	Облицовка керамическим кирпичом
9	Отопление	печи	--
		калориферное	--
		АГВ	--
		другое	--
		центральное	--
10	Электро- и сантехнические устройства	электричество	--
		водопровод	--
		канализация	--
		горячее водоснабжение	--
		ванны	--
		газоснабжение	--
		напольные электроплиты	--
		телефон	--
		радио	--
		телевидение	--
		сигнализация	--
		мусоропровод	--
		лифт	--
вентиляция	--		
11	Прочие эле- менты	крыльца	--
		лестницы	--
		другое	--
Физический износ здания в %			0
% завершенности			45

6. ЭКСПЛИКАЦИЯ ПЛОЩАДИ ЗДАНИЯ

Литера по плану	Этаж	Номер помещения	Назначение помещений: кабинет, коридор и т.п.	Общая площадь	в т.ч. площадь		Высота помещений по внутреннему обмеру	Площадь помещений общего пользования	Самовольно возведенная или переоборудованная площадь	Примечание
					основная	вспомогательная				
1	2	3	4	5	6	7	8	9	10	11
В	1	1	Помещение	30,6	30,6		3,61			
			Всего по зданию:	30,6	30,6					

ОСОБЫЕ ОТМЕТКИ:

Дата	Выполнил		Проверил	
	ФИО	Подпись	ФИО	Подпись
10.05.2016	Тимшина А.А.		Касьянов В.В.	

7. ПРОЕКТИРУЕМОЕ ЗНАЧЕНИЕ ОБЪЕКТА НЕЗАВЕРШЕННОГО СТРОИТЕЛЬСТВА

№п/п	Наименование характеристики	Значение характеристики
1	2	3
1.	Назначение объекта незавершенного строительства	Нежилое здание
2.	Индивидуальное наименование объекта незавершенного строительства	Общественный туалет
3.	Количество этажей объекта незавершенного строительства	1
	в том числе подземных	--
4.	Материал наружных стен	Кирпич
5.	Общая площадь, м2	27,20
6.	Основная характеристика объекта незавершенного строительства	Общая площадь

Информация предоставлена Заказчиком работ по технической инвентаризации, проводимой в соответствии с муниципальным контрактом от 27.04.2016 №16-ПФ-Д/065

Достоверность сведений подтверждаю _____ (Васильев В.Н.)

8. ВЫПИСКА ИЗ ПАСПОРТА НА ДОМОВЛАДЕНИЕ

Литера по плану	Наименование	По наружному обмеру			Характеристика конструктивных элементов				
		длина, м	ширина, м	площадь, кв. м	фундамент	стены	перекрытия	крыша	полы
1	2	3	4	5	6	7	8	9	10
В	Незавершенное строительством здание общественного туалета	--	--	46,7	Сборный железобетонный	Кирпичные	Железобетонные плиты	Плоская, мягкая рулонная	--
7	Сеть водоснабжения	33,0	--	--	Пластик, 1 труба Ø110мм – 33,0м				
8	Сеть канализации	45,0	--	--	Пластик, 1 труба Ø160мм – 45,0м				

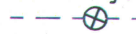
Литера	Наименование строений и сооружений	Физический износ (%)	Действительная инвентаризационная стоимость (руб.) в ценах 1969 г.
1	2	3	4
В	Незавершенное строительством здание общественного туалета	0	3886,10
7	Сеть водоснабжения	0	452,10
8	Сеть канализации	0	756,00
Всего:			5094,20

Ситуационный план



- инвентаризируемый объект

ВВсущ.



- сеть водоснабжения со смотровым колодцем

КК1

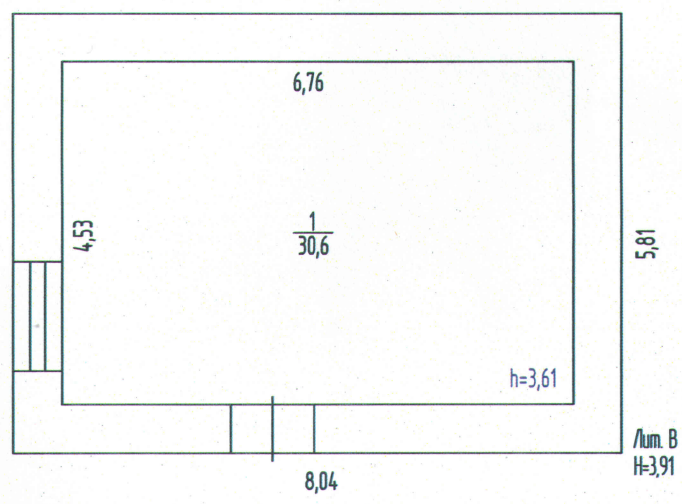


- сеть канализации со смотровым колодцем

КОПИЯ

Лист 1	Филиал ФГУП "Ростехинвентаризация-Федеральное БТИ" по Пермскому краю	Инв. номер 47699
Дата	Ситуационный план незавершенного строительства здания общественного туалета, расположенного по адресу: город Пермь, Мотовилихинский район, Сылвенский тракт, 15, кладбище "Восточное" с крематорием	М 1:1000
10.05.2016	Лит. В, 7, 8	

План здания



КОПИЯ

Лист 2	Филиал ФГУП "Ростехинвентаризация-Федеральное БТИ" по Пермскому краю	Инв. номер 47699
Дата	План незавершенного строительства здания общественного туалета, расположенного по адресу: Пермский край, город Пермь, Мотовилихинский район, Сылвенский тракт, 15, кладбище "Восточное" с крематорием	М 1:100
10.05.2016		Лит. В,7,8