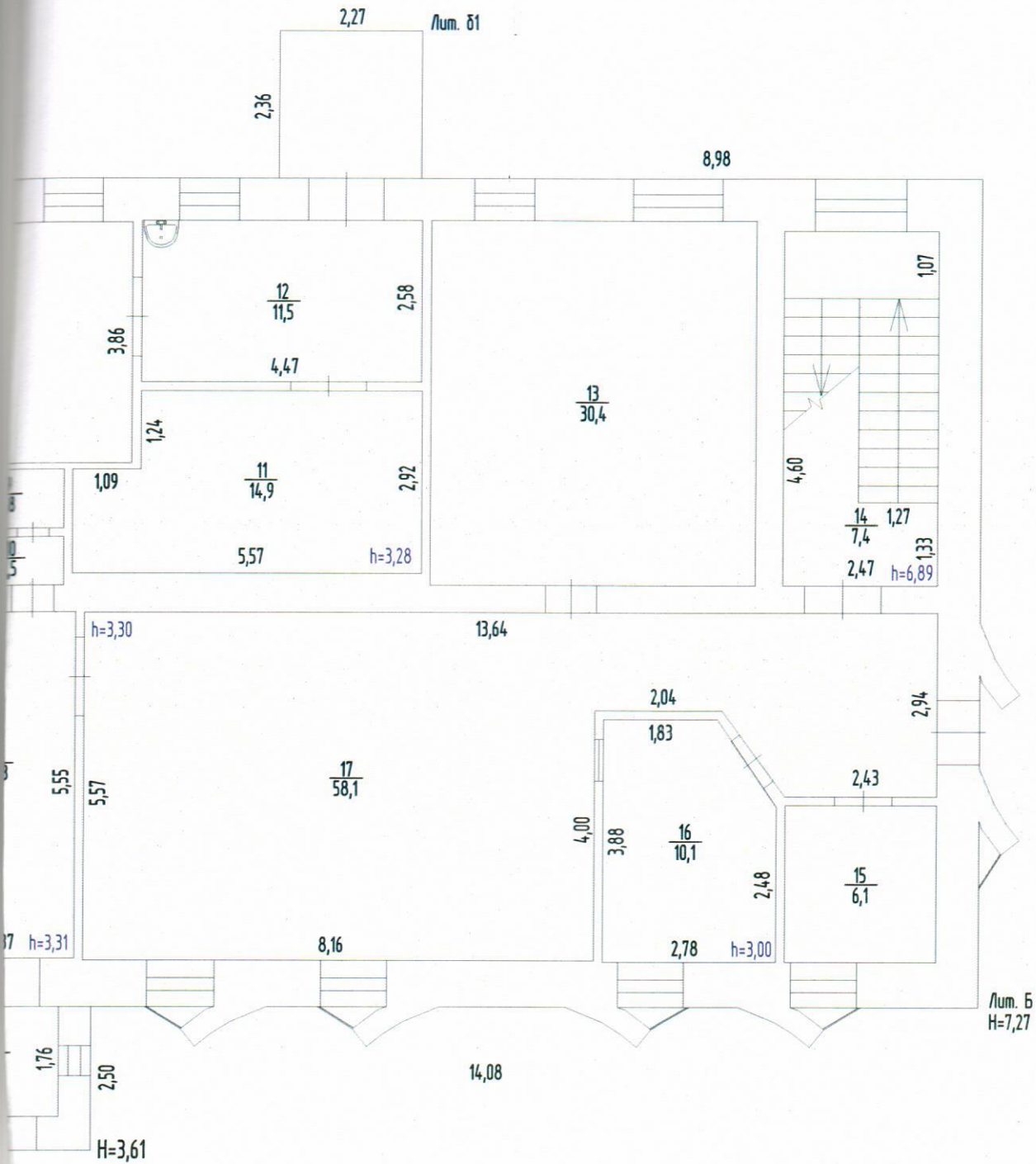
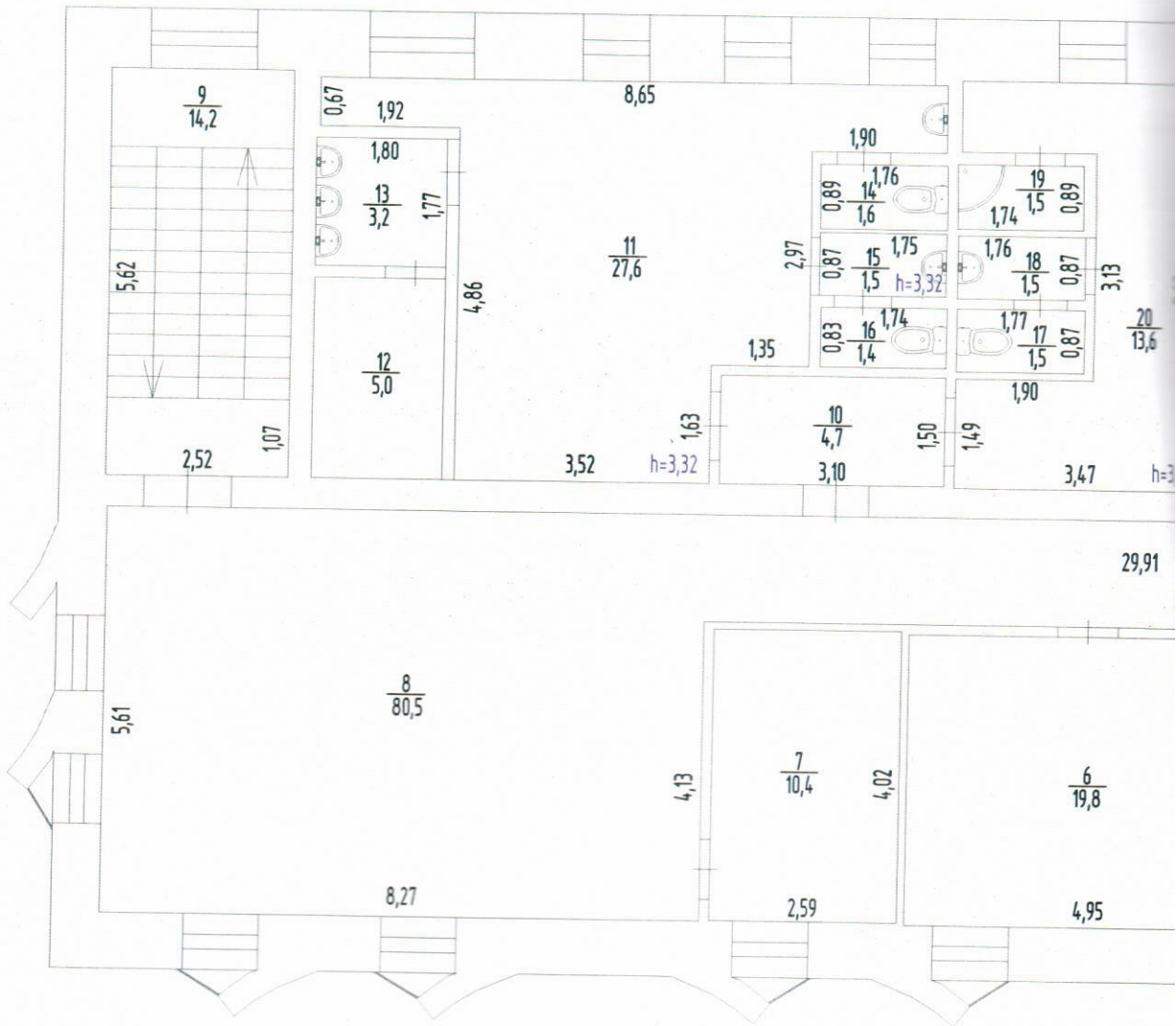


ЭТАЖ



КОПИЯ

Лист 2	Филиал ФГУП "Ростехинвентаризация-Федеральное БТИ" по Пермскому краю	Инв. номер 47697
Дата	План первого этажа незавершенного строительства здания административно-дымового корпуса, расположенного по адресу: Пермский край, город Пермь, Мотовилихинский район, Сылвенский тракт, 15, кладбище "Восточное" с крематорием	M 1:100
10.05.2016	Лит. Б881,5,6,9,10	



второго этажа



КОПИЯ

Лист 3	Филиал ФГУП "Ростехинвентаризация-Федеральное БТИ" по Пермскому краю	Инв. номер 47697
Дата	План второго этажа незавершенного строительством здания административно-бытового корпуса, расположенного по адресу: Пермский край, город Пермь, Мотовилихинский район, Сылвенский тракт, 15, кладбище "Восточное" с крематорием	М 1:100
10.05.2016	Лит. Ббб1,5,6,9,10	