



Федеральное государственное унитарное предприятие

«Российский государственный центр инвентаризации и учета объектов недвижимости -
Федеральное БТИ»

(полное наименование ОТИ – организация технического учета и технической инвентаризации объектов капитального строительства)

Филиал ФГУП «Ростехинвентаризация – Федеральное БТИ» по Пермскому краю
(наименование обособленного подразделения ОТИ)

ТЕХНИЧЕСКИЙ ПАСПОРТ

На

Здание

(вид объекта учета)

Незавершенное строительством здание крематория
на кладбище «Восточное»

(наименование объекта учета)

Адрес (местоположение) объекта учета:

Субъект Российской Федерации	Пермский край	
Район		
Муниципальное образование	тип	
	наименование	
Населенный пункт	тип	город
	наименование	Пермь
Улица (проспект, переулок и т.д.)	тип	тракт
	наименование	Сылвенский
Номер дома	15	
Номер корпуса		
Номер строения		
Литера	А	
Иное описание местоположения	Мотовилихинский район	

Сведения о ранее произведенной постановке на технический учет в ОТИ

Инвентарный номер	45669
Кадастровый номер	

Штамп органа государственного технического учета о внесении сведений в Единый государственный реестр объектов капитального строительства (ЕГРОКС)

Наименование учетного органа	
Инвентарный номер	
Кадастровый номер	
Дата внесения сведений в ЕГРОКС	

Паспорт составлен по состоянию на « 15 » июля 2015 года

Руководитель (уполномоченное лицо)

(подпись)

(Пьянков Е.В.)
(Фамилия И.О.)

М.П.

СОДЕРЖАНИЕ:

№ п/п	Наименование раздела, прилагаемых документов	№ стр.
1	2	3
1	Архитектурно-планировочные и эксплуатационные показатели	2
2	Техническое описание здания или его основной пристройки	3
3	Благоустройство площади здания	4
4	Сведения о правообладателях	4
5	Стоимость здания	4
6	Экспликация площади здания	5-6
7	Проектируемое значение объекта незавершенного строительства	7
8	Выписка из паспорта на домовладение	8
9	Ситуационный план (Лист 1-2)	9-10
10	Позэтажный план (Лист 3-4)	11-12
11	План объекта (Лист 5)	13

**1. АРХИТЕКТУРНО - ПЛАНИРОВОЧНЫЕ И ЭКСПЛУАТАЦИОННЫЕ
ПОКАЗАТЕЛИ**Назначение нежилое зданиеИспользование не используетсяСерия, тип проекта --Год постройки -- переоборудовано/ надстроено в -- годуГод последнего капитального ремонта -- Число этажей 1-2Кроме того, имеется: подвал, цокольный этаж, мансарда, мезонин
(ненужное зачеркнуть)Строительный объем 15742 куб. м. Площадь здания (СНиП 31-06-2009) 3870,7 кв.м.

2. ТЕХНИЧЕСКОЕ ОПИСАНИЕ ЗДАНИЯ ИЛИ ЕГО ОСНОВНОЙ ПРИСТРОЙКИ

Литера А

Число этажей 1-2

№ п/п	Наименование конструктивных элементов		Описание элементов (материал, конструкция или система, отделка и прочее)
1	2		3
1	Фундамент		Сборный железобетонный
2	Наружные и внутренние капитальные стены		Кирпичные
3	Перегородки		--
4	Перекрытия	чердачные	Железобетонные плиты
		междуэтажные	Железобетонные плиты
		подвальные	--
5	Крыша		Плоская, мягкая рулонная
6	Полы		--
7	Проемы	окна	Металлопластиковые
		двери	--
8	Отделка	внутренняя	--
		наружная	Облицовка керамическим кирпичом
9	Отопление	печи	--
		калориферное	--
		АГВ	--
		другое	--
		центральное	--
10	Электро- и сантехнические устройства	электричество	--
		водопровод	--
		канализация	--
		горячее водоснабжение	--
		ванны	--
		газоснабжение	--
		напольные электроплиты	--
		телефон	--
		радио	--
		телевидение	--
		сигнализация	--
		мусоропровод	--
		лифт	--
вентиляция	--		
11	Прочие элементы	крыльца	--
		лестницы	--
		другое	--
Физический износ здания в %			0
% завершенности			53

3. БЛАГОУСТРОЙСТВО ПЛОЩАДИ ЗДАНИЯ (в кв.м)

Водопровод	Канализация	Отопление						Ванны и души				Бассейн	Сауна	Горячее водо-снабжение		Газо-снабжение		Мусоропровод	Лифты			Телефоны	Напольные эл. плиты	Электричество				
		от ТЭЦ		От пром. предприятия		от кварт. котельной		от АГВ и др.	калориферное	печное	без колонки и горячей воды			с горячей водой	с газ. колонками и эл. колонками	с дров. колонками	центральное		от колонок	сетевое	баллонное				пассажирские	грузопассажирские	грузовые	
		на твердом топливе	на газе	на твердом топливе	на газе	на твердом топливе	на газе																					
1	2	3	4	5	6	7	8	9	10	11	12	13	14	15	16	17	18	19	20	21	22	23	24	25	26	27	28	
:	:	:	:	:	:	:	:	:	:	:	:	:	:	:	:	:	:	:	:	:	:	:	:	:	:	:	:	:

4. СВЕДЕНИЯ О ПРАВООБЛАДАТЕЛЯХ

(заполняется на здание с необособленным земельным участком)

№ п/п	Субъект права: для граждан – фамилия, имя, отчество, паспорт; для юридических лиц – по Уставу	Документы, подтверждающие право собственности, владения, пользования	Доля (часть, литера)
1	2	3	4
--	--	--	--

5. СТОИМОСТЬ ЗДАНИЯ

Полная балансовая стоимость _____ руб.
 Остаточная балансовая стоимость с учетом износа _____ руб.
 Действительная инвентаризационная стоимость в ценах 1969 г. 358843,61 руб.

6. ЭКСПЛИКАЦИЯ ПЛОЩАДИ ЗДАНИЯ

Литера по плану	Этаж	Номер помещения	Назначение помещений: кабинет, коридор и т.п.	Общая площадь	В т.ч. площадь		Высота помещений по внутреннему обмеру	Площадь помещений общего пользования	Самовольно возведенная или переоборудованная площадь	Примечание
					основная	вспомогательная				
1	2	3	4	5	6	7	8	9	10	11
А	1	1	Лестничная клетка	17,7		17,7				
		2	Помещение	34,4	34,4					
		3	Помещение	187,0	187,0					
		4	Коридор	118,5		118,5	3,37			
		5	Помещение	204,8	204,8					
		6	Помещение	55,2	55,2					
		7	Помещение	226,6	226,6					
		8	Помещение	52,3	52,3					
		9	Коридор	130,5		130,5	4,30			
		10	Коридор	77,7		77,7	4,31			
		11	Коридор	86,8		86,8	4,43			
		12	Помещение	30,6	30,6					
		13	Помещение	226,7	226,7		3,30			
		14	Лестничная клетка	17,7		17,7				
		15	Помещение	102,4	102,4		3,46			
		16	Коридор	104,6		104,6	3,49			
		17	Помещение	65,6	65,6		3,39			
		18	Помещение	137,2	137,2		6,71			
		19	Коридор	94,2		94,2				
		20	Помещение	87,2	87,2		3,45 7,78			
		21	Помещение	46,4	46,4					
		22	Помещение	86,8	86,8		6,78			
		23	Помещение	65,9	65,9					
		24	Коридор	104,7		104,7				
		25	Помещение	102,4	102,4					
			Итого по 1 этажу:	2463,9	1711,5	752,4				
	2	1	Помещение	39,2	39,2		3,18			
		2	Лестничная клетка	17,6		17,6				
		3	Помещение	102,6	102,6		3,18			
		4	Коридор	105,8		105,8	3,20			
		5	Помещение	29,6	29,6		3,13 4,27			
		6	Балкон для хора	11,9	11,9					
		7	Помещение	39,2	39,2		3,13			
		8	Помещение	46,2	46,2		3,08			
		9	Помещение				3,08 4,09			
		10	Помещение	27,1	27,1		4,26			
		11	Балкон для хора	19,8	19,8					
		12	Помещение	66,3	66,3		3,15			
		13	Коридор	104,6		104,6	3,13			
		14	Помещение	39,3	39,3		3,22			
		15	Лестничная клетка	17,5		17,5				
		16	Помещение	102,6	102,6		3,16			
			Итого по 2 этажу:	867,4	621,9	245,5				
			Всего по зданию:	3331,3	2333,4	997,9				

ОСОБЫЕ ОТМЕТКИ:

Дата	Выполнил		Проверил	
	ФИО	Подпись	ФИО	Подпись
15.07.2015	Астахова А.В.		Касьянов В.В.	

7. ПРОЕКТИРУЕМОЕ ЗНАЧЕНИЕ ОБЪЕКТА НЕЗАВЕРШЕННОГО СТРОИТЕЛЬСТВА

№п/п	Наименование характеристики	Значение характеристики
1	2	3
1.	Назначение объекта незавершенного строительства	Нежилое здание
2.	Индивидуальное наименование объекта незавершенного строительства	Крематорий на кладбище «Восточное» в г. Перми
3.	Количество этажей объекта незавершенного строительства	2
	в том числе подземных	--
4.	Материал наружных стен	Кирпич
5.	Общая площадь, м ²	3623,4
6.	Основная характеристика объекта незавершенного строительства	Общая площадь

Информация предоставлена Заказчиком работ по технической инвентаризации, проводимой в соответствии с муниципальным контрактом от 18.05.2015 №8/00

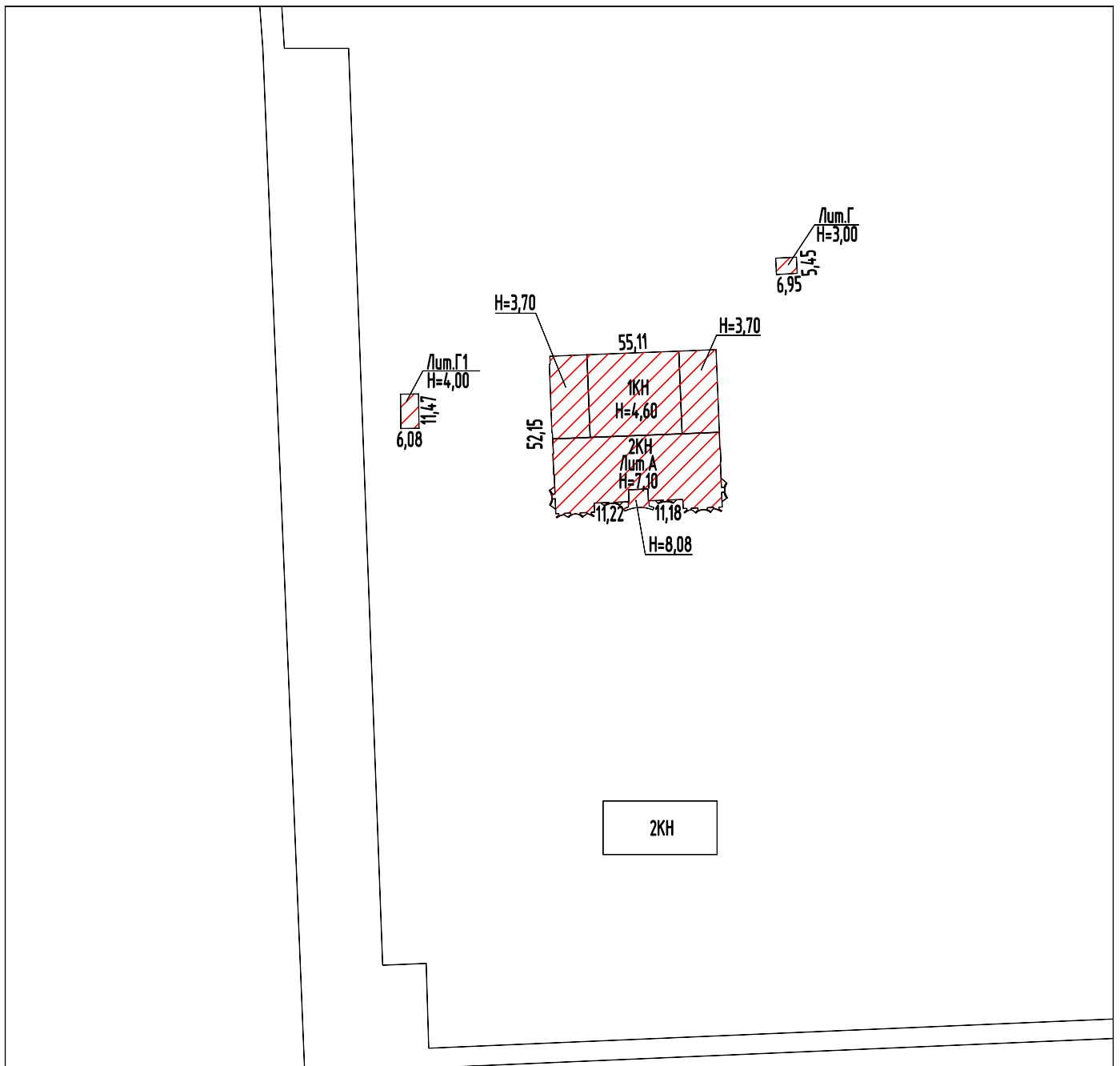
Достоверность сведений подтверждаю _____(Васильев В.Н.)

8. ВЫПИСКА ИЗ ПАСПОРТА НА ДОМОВЛАДЕНИЕ

Литера по плану	Наименование	По наружному обмеру			Характеристика конструктивных элементов				
		длина, м	ширина, м	площадь, кв. м	фундамент	стены	перекрытия	крыша	полы
1	2	3	4	5	6	7	8	9	10
А	Незавершенное строительство здания крематория на кладбище «Восточное»	--	--	2855,6	Сборный железобетонный	Кирпичные	Железобетонные плиты	Плоская, мягкая рулонная	--
Г	Газовая котельная	6,95	5,45	37,9	Бетонное основание	Металлический каркас, стены – сэндвич-панели	--	Металлический профилированный лист	Металлические
Г1	Трансформаторная подстанция	11,47	6,08	69,7	Сборный железобетонный	Кирпичные	Железобетонные плиты	Плоская, мягкая рулонная	Бетонные
Л1,Л2	Кабельно-воздушная линия 10кВ	7218,0	--	--	Сталеалюминий, 3 провода АС-70/11 -7130,0м Алюминий, 1 кабель – 88,00м Опоры железобетонные -137 шт.				

Литера	Наименование строений и сооружений	Физический износ (%)	Действительная инвентаризационная стоимость (руб.) в ценах 1969 г.
1	2	3	4
А	Незавершенное строительство здания крематория на кладбище «Восточное»	0	358843,61
Г	Газовая котельная	0	7089,66
Г1	Трансформаторная подстанция	0	9257,22
Л1,Л2	Кабельно-воздушная линия 10кВ	7	7448,97
Всего:			382639,46

Ситуационный план

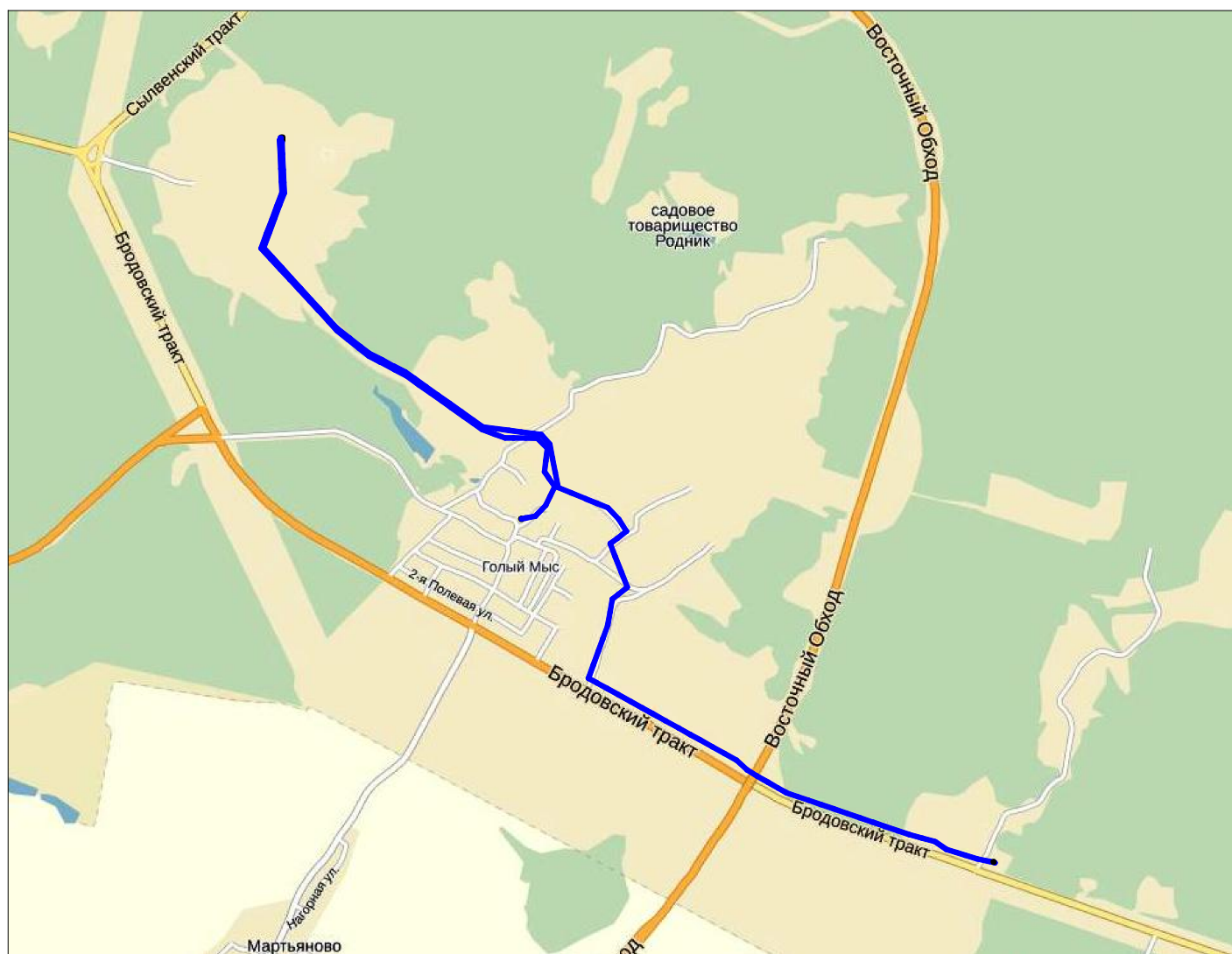


Условные обозначения:

 - инвентаризируемое здание

Лист 1	Филиал ФГУП "Ростехинвентаризация-Федеральное БТИ" по Пермскому краю	Инв. номер 45669
Дата	Ситуационный план незавершенного строительства здания крематория на кладбище "Восточное", расположенного по адресу: Пермский край, город Пермь, Мотовилихинский район, Сылвенский тракт, 15	М 1:2000
15.07.2015	Лист А, Г, Г1	

Ситуационный план

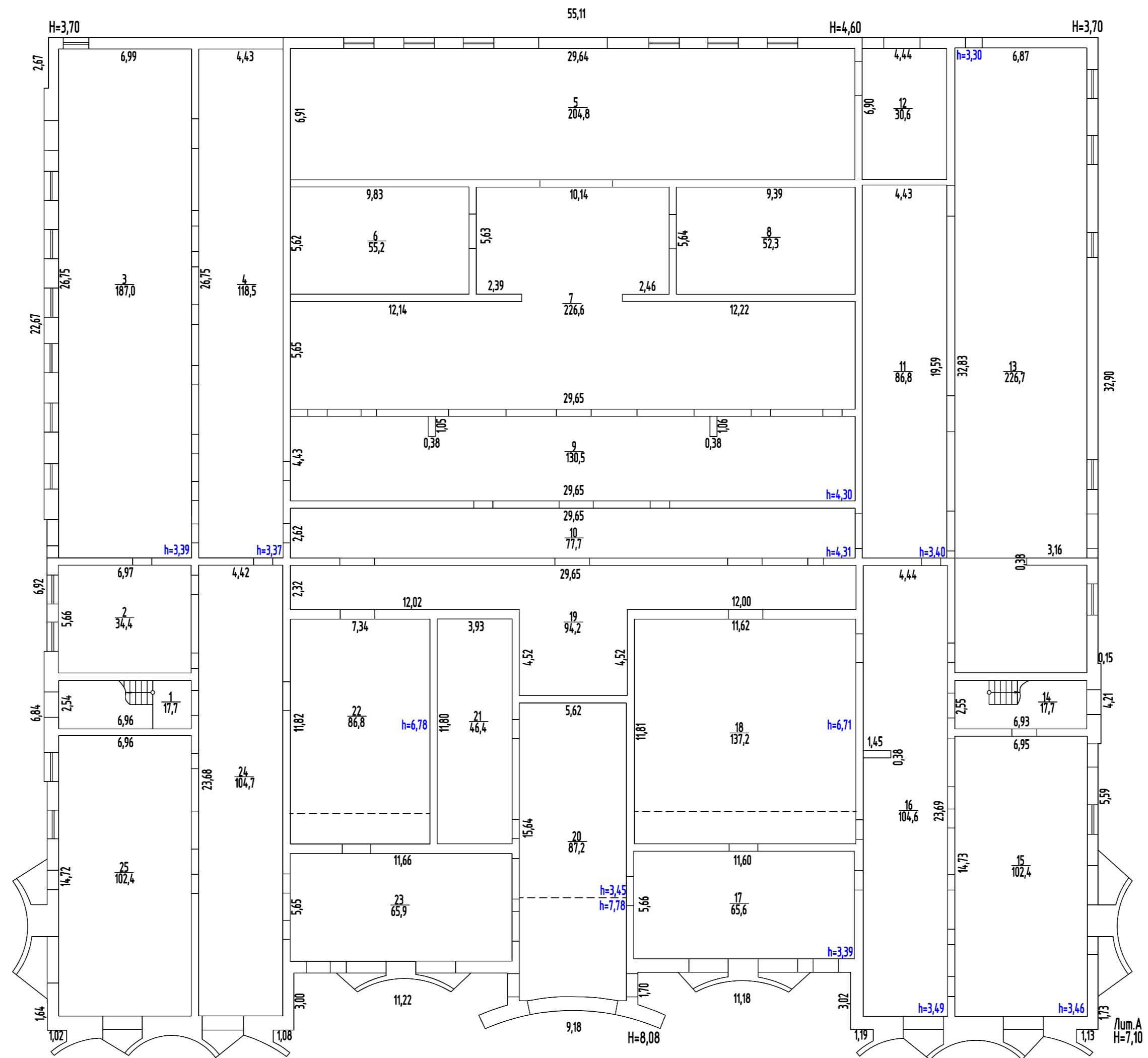


Условные обозначения:

 - инвентаризируемый объект

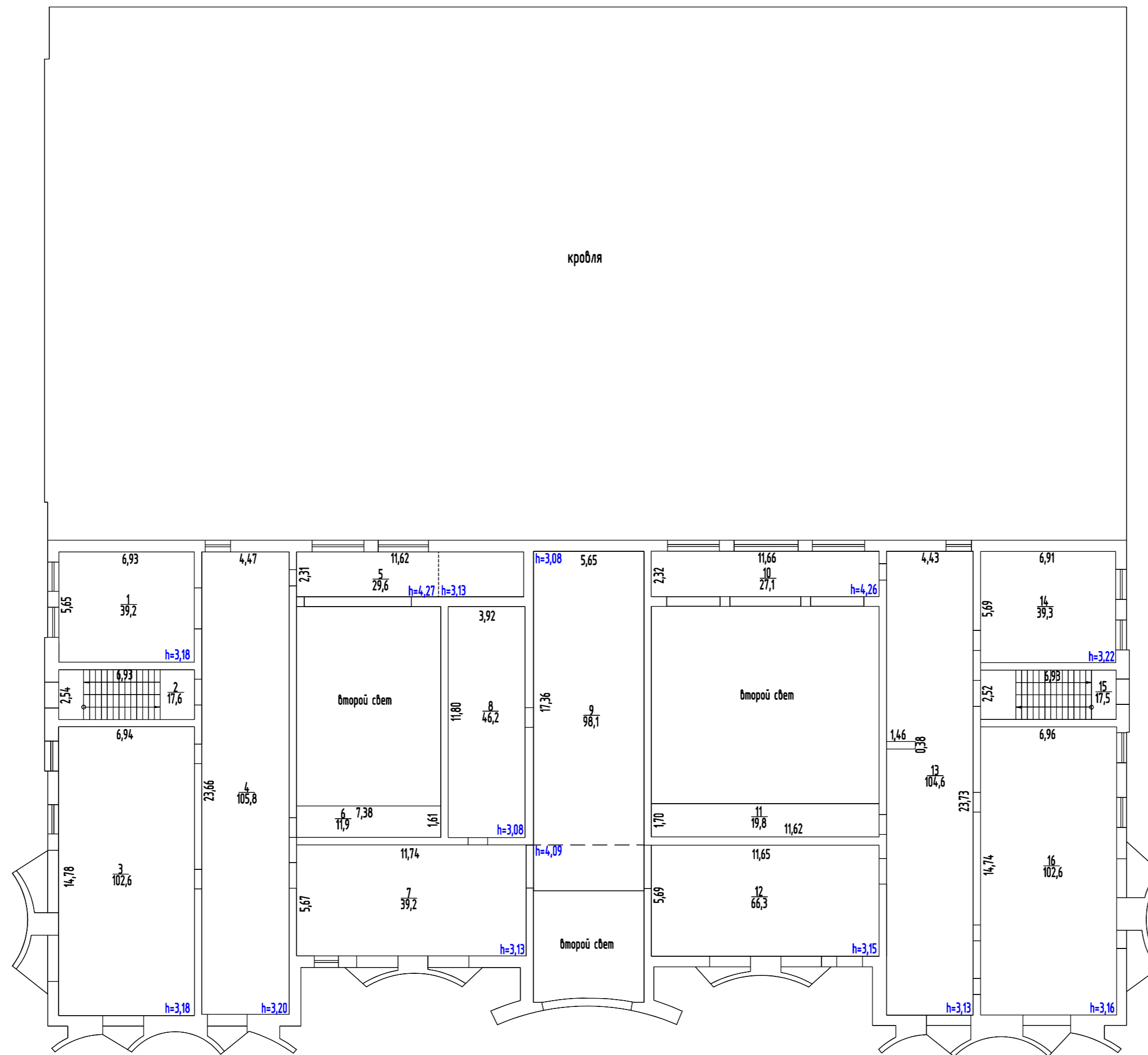
Лист 2	Филиал ФГУП "Ростехинвентаризация-Федеральное БТИ" по Пермскому краю	Инв. номер 45669
Дата	Ситуационный план кабельно-воздушной линии 10кВ, расположенной по адресу: Пермский край, город Пермь, Мотовилихинский район, Сылвенский тракт, 15	--
15.07.2015		Лит. Л1, Л2

План первого этажа



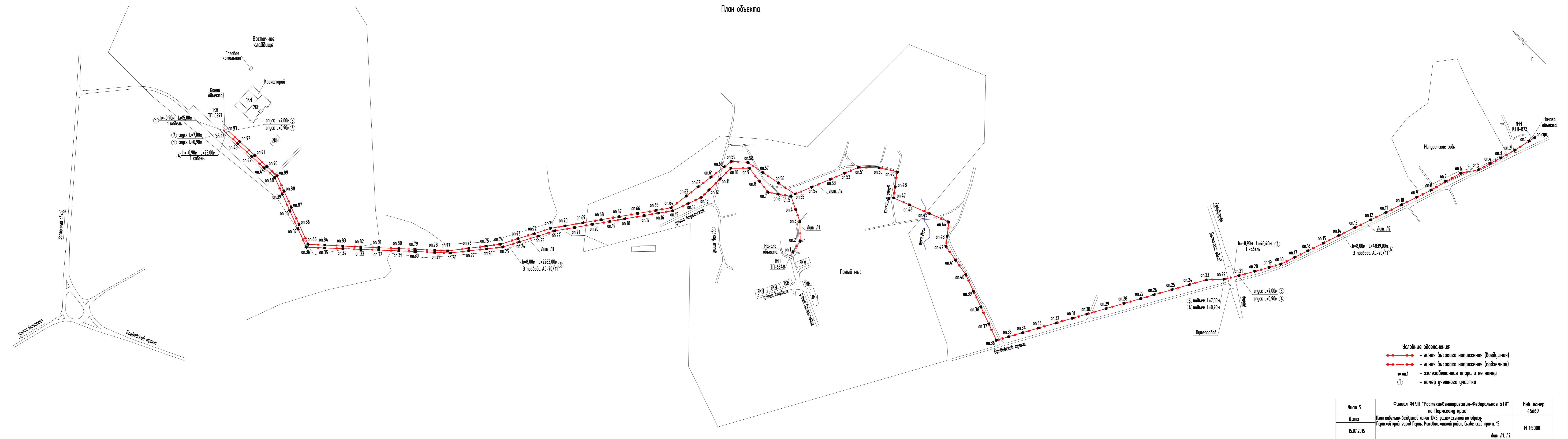
Лист 3	Филиал ФГУП "Ростехинвентаризация-Федеральное БТИ" по Пермскому краю	Инв. номер 45669
Дата 15.07.2015	План первого этажа незавершенного строительства здания крематория на кладбище "Восточное", расположенного по адресу: Пермский край, город Пермь, Мотовилихинский район, Сылвенский тракт, 15	М 1:200
	Lum.A	

План второго этажа



Лист 4	Филиал ФГУП "Ростехинвентаризация-Федеральное БТИ" по Пермскому краю	Инв. номер 45669
Дата 15.07.2015	План второго этажа незавершенного строительства здания кренатория на кладбище "Восточное", расположенного по адресу: Пермский край, город Пермь, Мотовилихинский район, Сылвенский тракт, 15	М 1:200 Лит.А

План объекта



- Условные обозначения:
- — линия высокого напряжения (воздушная)
 - — линия высокого напряжения (подземная)
 - оп.1 — железобетонная опора и ее номер
 - ① — номер учетного участка

Лист 5	Филиал ФГУП "Ростелекоминформатизация - Федеральное БТИ" по Пермскому краю	Инд. номер 45669
Дата 15.07.2015	План кабельно-воздушной линии ВЛН, расположенной по адресу: Пермский край, город Пермь, Маньдинский район, Галицкий проезд, 15	М 15000
	Лист 01, 02	