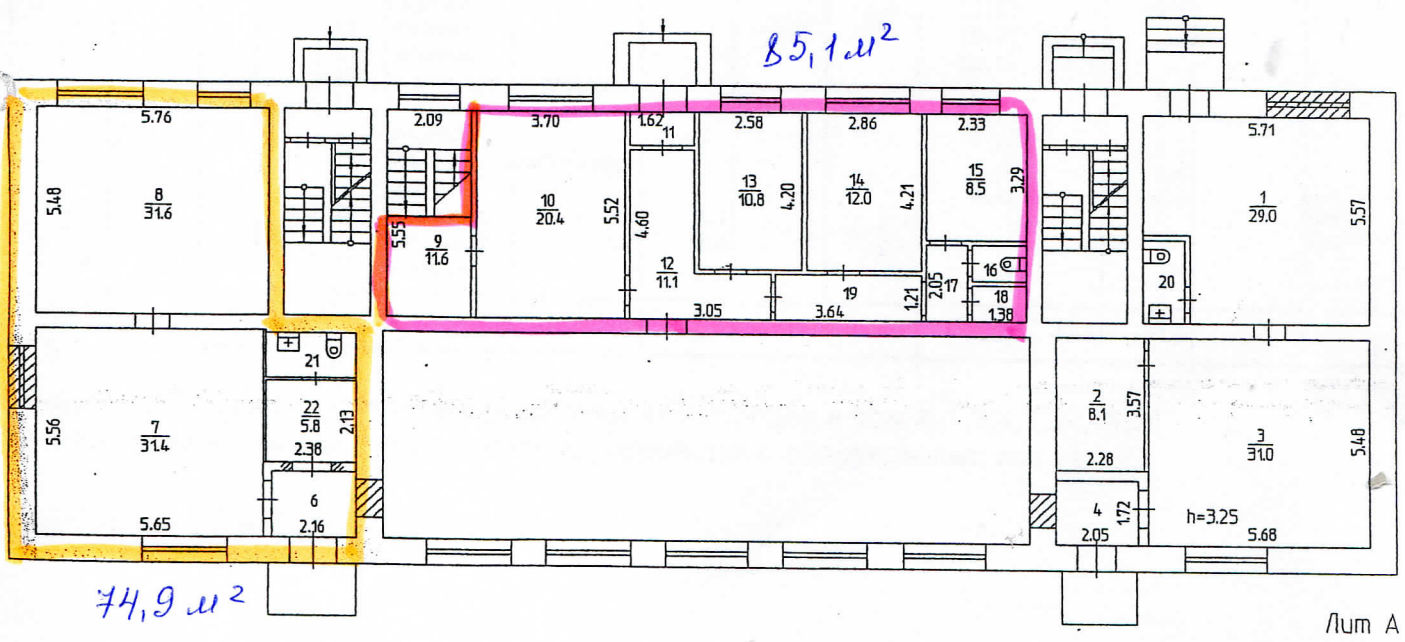


14,7

Район Мотовилихинский кв. № 1834

ПЛАН
помещения, находящегося в городе Перми
по ул. Гарцовской № 58

I ЭТАЖ



Реконструкция
 № пом.(литера): 20
 ' 15 ' сентября 2008 г.
 Исполнитель: Николаева М.А.



Масштаб 1:200 '15' 09 2008 Исполнитель Николаева М.А.

Экспликация к поэтажному плану
Ул. ГАРЦОВСКАЯ дом № 58 □

Дата записи	Литера	Этаж	№ Пом.	№ по плану	Назначение помещений	Формула подсчета частей помещения	торговая			быт. обслуживание			Высота помещения по внутр. обмеру	Самовольно возведены или переоборудов. площадь	
							общая площадь	в т.ч.		общая площадь	в т.ч.				
								основн.	вспомог		основн.	вспомог			
15.09.08	А	1		1	склад		29.0	29.0					3.25		
				2	кабинет		8.1	8.1							
				3	торговый зал		31.0	31.0							
				4	тамбур		3.5		3.5						
				6	тамбур		3.5		3.5						
				7	аптека		31.4	31.4							
				8	склад		31.6	31.6							
				9	лестничная клетка		11.6		11.6						
				10	парикмахерская					20.4	20.4				
				11	тамбур					1.3		1.3			
				12	коридор					11.1		11.1			
				13	кабинет					10.8	10.8				
				14	кладовая					12.0	12.0				
				15	служебное помещение					8.5		8.5			
				16	туалет					1.2		1.2			
				17	коридор					2.2		2.2			
				18	кладовая хозяйственн					1.6		1.6			
				19	коридор					4.4		4.4			
				20	сан. узел					2.4		2.4			
				21	сан. узел					2.6		2.6			
				22	коридор					5.8		5.8			
				Итого							160.5	131.1			29.4

Площадь изменилась в результате установки перегородок в пом №1,2,3,7,12,19,22
Реконструкция в пом. №20 заключается в устройстве и оборудовании сан.узлов.