



**АДМИНИСТРАЦИЯ ГОРОДА ПЕРМИ
ДЕПАРТАМЕНТ
ЗЕМЕЛЬНЫХ ОТНОШЕНИЙ**

Ул. Сибирская, 15, г. Пермь, 614000
Тел. (342) 212-46-78, факс 212-41-51
E-mail: dzo@gorodperm.ru
<http://www.gorodperm.ru>
ОКПО 98056446, ОГРН 1065902057594
ИНН 5902293379, КПП 590201001

И.о. начальника департамента
имущественных отношений
администрации города Перми
Соснину А.В.

20.02.2018 № СЭД-059-21-01-08-454

На № _____ от _____

**О передаче документации на
аукцион**

Уважаемый Александр Викторович!

В соответствии с п.4.1.6. Регламента взаимодействия функциональных органов администрации города Перми при проведении аукционов по продаже земельных участков, находящихся в муниципальной собственности города Перми, и участков, государственная собственность на которые не разграничена, либо аукционов на право заключения договоров аренды земельных участков, находящихся в муниципальной собственности города Перми, и участков, государственная собственность на которые не разграничена, утвержденного постановлением администрации города Перми от 20.11.2015 № 964, направляем Вам документацию для проведения аукциона на право заключения договора аренды земельного участка согласно распоряжению начальника департамента земельных отношений от 19.02.2018 № 273.

Дополнительно сообщаем, что земельный участок частично расположен в границах зоны с особыми условиями использования территории: санитарно-защитная зона Бахаревский элеватор.

Приложение: 1. Пакет документации с описью передаваемых материалов.

2. Информация по земельным участкам на 1 л. в 1 экз.

С уважением,
начальник департамента

О.В. Немирова

**Информация о земельном участке
по ул. Бахаревская, 40 Свердловского района города Перми**

	Сведения о земельном участке:	
	<ul style="list-style-type: none"> • Адрес или месторасположение земельного участка 	Пермский край, г. Пермь, р-н Свердловский, ул.Бахаревская, 40
	<ul style="list-style-type: none"> • площадь 	1985 кв.м
	<ul style="list-style-type: none"> • границы 	Границы земельного участка подробно описаны в Выписке из единого государственного реестра недвижимости об объекте недвижимости № КУВИ-001/2018-559544 от 07.02.2018г.
	<ul style="list-style-type: none"> • обременения 	нет
	<ul style="list-style-type: none"> • ограничения использования 	Земельный участок частично расположен в границах зоны с особыми условиями использования – Санитарно-защитная зона Бахаревский элеватор; Земельный участок расположен в границах зоны с особыми условиями использования – Приаэродромная территория аэродрома аэропорта Большое Савино.
	<ul style="list-style-type: none"> • кадастровый номер 	59:01:4411069:371
	<ul style="list-style-type: none"> • разрешенное использование земельного участка 	для индивидуального жилищного строительства
	<ul style="list-style-type: none"> • параметры разрешенного строительства объекта капитального строительства 	В аукционной документации (градостроительный план земельного участка).
	<ul style="list-style-type: none"> • Технические условия подключения такого объекта к сетям инженерно-технического обеспечения 	В аукционной документации.



АДМИНИСТРАЦИЯ ГОРОДА ПЕРМИ
РАСПОРЯЖЕНИЕ
НАЧАЛЬНИКА ДЕПАРТАМЕНТА ЗЕМЕЛЬНЫХ ОТНОШЕНИЙ

19.02.2018

№ 273

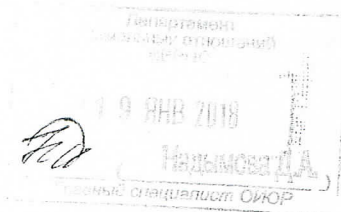
**О проведении аукциона
на право заключения договора
аренды земельного участка
в Свердловском районе
города Перми**

На основании статьи 39.11 Земельного кодекса Российской Федерации, Положения о департаменте земельных отношений администрации города Перми, утвержденного решением Пермской городской Думы от 24 февраля 2015 г. № 39, постановления администрации города Перми от 20 ноября 2015 г. № 964 «Об утверждении Регламента взаимодействия функциональных органов администрации города Перми при проведении аукционов по продаже земельных участков, находящихся в муниципальной собственности города Перми, и участков, государственная собственность на которые не разграничена, либо аукционов на право заключения договоров аренды земельных участков, находящихся в муниципальной собственности города Перми, и участков, государственная собственность на которые не разграничена»:

1. Провести аукцион на право заключения договора аренды земельного участка, государственная собственность на который не разграничена, с кадастровым номером 59:01:4411069:371 площадью 1985 кв. м, расположенного по ул. Бахаревской, 40 в Свердловском районе города Перми. Срок аренды – 20 лет. Разрешенное использование земельного участка – индивидуальное жилищное строительство.

2. Настоящее распоряжение вступает в силу со дня подписания.

3. Контроль за исполнением распоряжения возложить на первого заместителя начальника департамента земельных отношений администрации города Перми Раевскую Л.В.



О.В. Немирова

Градостроительный план земельного участка

R U 9 0 3 0 3 0 0 0 - 1 8 0 1 2 6

Градостроительный план земельного участка подготовлен на основании
заявления №059-22-01-37/1 - 4 от 26.12.2017 "Об утверждении и выдаче градостроительного плана
земельного участка"

Департамента земельных отношений администрации г.Перми

(реквизиты заявления правообладателя земельного участка с указанием ф.и.о.
заявителя - физического лица, либо реквизиты заявления и наименование
заявителя - юридического лица о выдаче градостроительного плана земельного
участка)

Местонахождение земельного участка

Пермский край

(субъект Российской Федерации)

г. Пермь, Свердловский район, ул. Бахаревская, 40

(муниципальный район или городской округ)

(поселение)

Описание границ земельного участка:

Обозначение (номер) характерной точки	Перечень координат характерных точек в системе координат, используемой для ведения Единого государственного реестра недвижимости	
	X	Y
1	511243,13	2231330,97
2	511298,62	2231352,32
3	511309,40	2231319,78
4	511253,93	2231299,97
1	511243,13	2231330,97

Кадастровый номер земельного участка (при наличии)

59:01:4411069:371

Площадь земельного участка

1985 кв.м

Информация о расположенных в границах земельного участка объектах капитального
строительства

Объекты капитального строительства отсутствуют

Информация о границах зоны планируемого размещения объекта капитального строительства в
соответствии с утвержденным проектом планировки территории (при наличии)

Проект планировки территории не утвержден

Обозначение (номер) характерной точки	Перечень координат характерных точек в системе координат, используемой для ведения Единого государственного реестра недвижимости	
	X	Y

-	-	-
---	---	---

Реквизиты проекта планировки территории и (или) проекта межевания территории в случае, если земельный участок расположен в границах территории, в отношении которой утверждены проект планировки территории и (или) проект межевания территории

Документация по планировке территории не утверждена

(указывается в случае, если земельный участок расположен в границах территории в отношении которой утверждены проект планировки территории и (или) проект межевания территории)

Градостроительный план подготовлен Сюткиным В.Г., заместителем начальника департамента градостроительства и архитектуры администрации г. Перми



М.П.
(при наличии)

(подпись)

(ф.и.о., должность уполномоченного лица, наименование органа)

В.Г. Сюткин
(расшифровка подписи)

Дата выдачи

30.07.2018

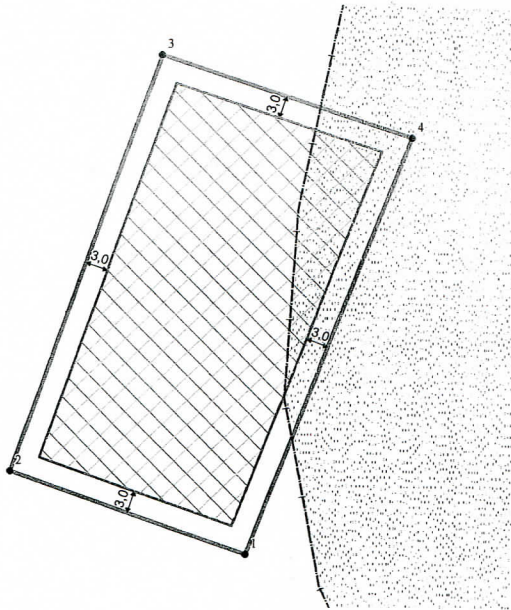
(ДД.ММ.ГГ)

1. Чертеж градостроительного плана земельного участка

Ситуационный план расположения земельного участка
М 1:5000



Приаэродромная территория



89.01.18

Условные обозначения

- ① Номер объекта капитального строительства
- Поворотные точки границы земельного участка
- ▭ Место допустимого размещения объекта капитального строительства
- Отступы от границ
- ▭ Граница земельного участка
- Линии регулирования застройки
- Красные линии
- ▭ Охранные зоны инженерных коммуникаций
- ▭ Санитарно-защитная зона

Имя	Роль	Лист	№ док.	Подпись	Дата	Градостроительный план земельного участка Пермский край, г.Пермь, Свердловский район, ул. Бахаревская, 40			
Начальник УПЮГД	Виктор Ю.В.			<i>[Подпись]</i>	01.18	Градостроительный план земельного участка с каз.№59-01-4411069-371 площадью 1985 кв.м	Стадия	Лист	Листов
Полномочитель	Шодрин Л.В.			<i>[Подпись]</i>	01.18		ГП	1	1
Чертеж градостроительного плана М 1:500						Департамент градостроительства и архитектуры Администрации г.Пермь			

1. Чертеж(и) градостроительного плана земельного участка

Чертеж(и) градостроительного плана земельного участка разработан(ы) на топографической основе в масштабе _____, выполненной _____

(дата, наименование организации, подготовившей топографическую основу)

Чертеж(и) градостроительного плана земельного участка разработан(ы)

26.01.2018, Департамент градостроительства и архитектуры администрации г. Перми

(дата, наименование организации)

2. Информация о градостроительном регламенте либо требованиях к назначению, параметрам и размещению объекта капитального строительства на земельном участке, на который действие градостроительного регламента не распространяется или для которого градостроительный регламент не устанавливается

Земельный участок расположен в территориальной зоне: Ж-5. Установлен градостроительный регламент

2.1. Реквизиты акта органа государственной власти субъекта Российской Федерации, органа местного самоуправления, содержащего градостроительный регламент либо реквизиты акта федерального органа государственной власти, органа государственной власти субъекта Российской Федерации, органа местного самоуправления, иной организации, определяющего в соответствии с федеральными законами порядок использования земельного участка, на который действие градостроительного регламента не распространяется или для которого градостроительный регламент не устанавливается

Решение Пермской городской Думы от 26.06.2007 № 143 "Об утверждении Правил землепользования и застройки города Перми"

**2.2. Информация о видах разрешенного использования земельного участка
основные виды разрешенного использования земельного участка:**

Ж-5 Зона индивидуальной усадебной жилой застройки

основные виды разрешенного использования земельного участка:

- индивидуальное жилищное строительство
- блокированные жилые дома, не предназначенные для раздела на квартиры
- детские сады, иные детские дошкольные учреждения
- общеобразовательные учреждения (школы, гимназии, прочие)
- детские площадки с элементами озеленения
- площадки для отдыха с элементами озеленения
- площадки для выгула собак с элементами озеленения
- жилищно-эксплуатационные и аварийно-диспетчерские службы
- диспетчерский пункт электротранспорта
- объекты наружного противопожарного водоснабжения (пожарные резервуары, водоемы, пирсы и прочие)

условно разрешенные виды использования земельного участка:

- интернаты для престарелых и инвалидов, дома ребенка, приюты, ночлежные дома
- школы-интернаты
- организации социальной защиты
- магазины (не более 400 кв. м)
- аптеки
- амбулаторно-поликлинические учреждения
- клубы многоцелевого и специализированного назначения с ограничением по времени работы
- физкультурно-оздоровительные сооружения с ограничением по времени работы
- спортивные площадки
- приемные пункты прачечных и химчисток
- объекты почтовой связи

- объекты общественного питания
- ветлечебницы без постоянного содержания животных (при условии создания санитарно-защитной зоны не менее 50 м)
- ЭП, РС, РП, ВНС, КНС, ЦТП, ТП, ГРУ
- антенны сотовой, радиорелейной и спутниковой связи
- культовые здания и сооружения, объекты, специально предназначенные для богослужений, молитвенных и религиозных собраний, религиозного почитания (паломничества)
- объекты благотворительного назначения религиозных организаций
- гостиницы, гостевые дома (общей площадью не более 500 кв. м)

вспомогательные виды использования земельного участка:

- зеленые насаждения
- стоянки легковых автомобилей
- гаражи на земельном участке индивидуального отдельно стоящего блокированного жилого дома вместимостью до 3 легковых автомобилей
- хозяйственные постройки, в том числе строения для содержания домашнего скота и птицы, бани
- постройки для занятий предпринимательской деятельностью
- теплицы, оранжереи
- сады, огороды
- скважины для забора воды, индивидуальные колодцы (при условии организации зоны санитарной охраны не менее 30-50 м выше по потоку грунтовых вод)
- индивидуальные бани, надворные туалеты
- объекты наружного противопожарного водоснабжения (пожарные резервуары, водоемы)
- площадки для сбора мусора
- ЦТП, ТП, РП

2.3. Предельные (минимальные и (или) максимальные) размеры земельного участка и предельные параметры разрешенного строительства, реконструкции объекта капитального строительства, установленные градостроительным регламентом для территориальной зоны, в которой расположен земельный участок:

1	2	3	4	5	6	7	8
Предельные (минимальные и (или) максимальные) размеры земельных участков, в том числе их площадь	Ширина, м	Площадь, м ² или га	Минимальные отступы от границ земельного участка в целях определения мест допустимого размещения зданий, строений, сооружений, за пределами которых запрещено строительство зданий, строений, сооружений	Предельное количество этажей и (или) предельная высота зданий, строений, сооружений	Максимальный процент застройки в границах земельного участка, определяемый как отношение суммарной площади земельного участка, которая может быть застроена, ко всей площади земельного участка	Требования к архитектурным решениям объектов капитального строительства, расположенным в границах территории исторического поселения федерального или регионального значения	Иные показатели
<p>Длина, м</p> <p>Без ограничений</p> <p>Минимальный размер земельного участка для площадок для выгула собак: 600 (кв. м.);</p> <p>Максимальный размер земельного участка для индивидуального жилищного строительства: 2000 (кв. м.);</p> <p>Минимальный размер земельного участка для индивидуального жилищного строительства: 450 (кв. м.);</p> <p>Минимальный размер земельного участка для всех видов разрешенного использования земельных участков, за исключением случаев, установленных настоящей статьей: 1 (кв. м.);</p> <p>Максимальный размер земельного участка для всех видов разрешенного использования земельных участков, за исключением случаев, установленных настоящей статьей: 10000000 (кв. м.)</p>			Без ограничений	10,5 (м)	для всех видов разрешенного использования земельных участков: 40 %	Без ограничений	<p>Максимальный выступ за красную линию нависающих частей здания наземных уровней, выступающих из плоскости наружной стены фасада здания на высоте не менее 4,5 м над территорией общего пользования, составляет не более 1,2 м от красной линии. В случаях когда линия регулирования застройки отступает от красной линии, указанный выступ может быть произведен за линию регулирования застройки</p>

4.1. Причины отнесения земельного участка к виду земельного участка, на который действие градостроительного регламента не распространяется или для которого градостроительный регламент не устанавливается:

Причины отнесения земельного участка к виду земельного участка, на который действие градостроительного регламента не распространяется или для которого градостроительный регламент не устанавливается	Реквизиты акта, регулирующего использование земельного участка	Требования к использованию земельного участка	Предельное количество этажей и (или) предельная высота зданий, строений, сооружений	Максимальный процент застройки в границах земельного участка, определяемый как отношение суммарной площади земельного участка, которая может быть застроена, ко всей площади земельного участка	Требования к параметрам объекта капитального строительства Иные требования к параметрам объекта капитального строительства	Требования к размещению объектов капитального строительства Минимальные отступы от границ земельного участка в целях определения мест допустимого размещения зданий, строений, сооружений, за пределами которых запрещено строительство зданий, строений, сооружений	Иные требования к размещению объектов капитального строительства
1	2	3	4	5	6	7	8

3. Информация о расположенных в границах земельного участка объектах капитального строительства и объектах культурного наследия

3.1. Объекты капитального строительства

№ _____ Не имеется , _____ Не имеется
(согласно чертежу (ам) градостроительного плана) (назначение объекта капитального строительства, этажность, высотность, общая площадь, площадь застройки)
инвентаризационный или кадастровый номер _____

3.2. Объекты, включенные в единый государственный реестр объектов культурного наследия (памятников истории и культуры) народов Российской Федерации

№ _____ Информация отсутствует , _____ Информация отсутствует
(согласно чертежу (ам) градостроительного плана) (назначение объекта культурного наследия, этажность, высотность, общая площадь, площадь застройки)

(наименование органа государственной власти, принявшего решение о включении выявленного объекта культурного наследия в реестр, реквизиты этого решения)

регистрационный номер в реестре _____ от _____ (дата)

4. Информация о расчетных показателях минимально допустимого уровня обеспеченности территории объектами коммунальной, транспортной, социальной инфраструктуры и расчетных показателей максимально допустимого уровня территориальной доступности указанных объектов для населения в случае, если земельный участок расположен в границах территории, в отношении которой предусматривается осуществление деятельности по комплексному и устойчивому развитию территории:

Информация о расчетных показателях минимально допустимого уровня обеспеченности территории								
Объекты коммунальной инфраструктуры			Объекты транспортной инфраструктуры			Объекты социальной инфраструктуры		
Наименование вида объекта	Единица измерения	Расчетный показатель	Наименование вида объекта	Единица измерения	Расчетный показатель	Наименование вида объекта	Единица измерения	Расчетный показатель
1	2	3	4	5	6	7	8	9

5. Информация об ограничениях использования земельного участка, в том числе если земельный участок полностью или частично расположен в границах зон с особыми условиями использования территорий

Земельный участок частично расположен в границах зоны с особыми условиями использования территории: Санитарно-защитная зона Бахаревский элеватор, Постановление администрации города №2735 от 22.11.05, площадь земельного участка, покрываемая зоной с особыми условиями использования территории, составляет "323" м² - Проектирование и строительство вести в соответствии с Постановлением Главного государственного санитарного врача РФ от 25.09.2007 №74 «О введении в действие новой редакции санитарно-эпидемиологических правил и нормативов СанПиН 2.2.1/2.1.1.1200-03 «Санитарно-защитные зоны и санитарная классификация предприятий, сооружений и иных объектов».

Земельный участок полностью расположен в границах зоны с особыми условиями использования территории: Приаэродромная территория аэродрома аэропорта Большое Савино, 59.32.2.857 - Постановление Правительства РФ от 11.03.2010 № 138 "Об утверждении Федеральных правил использования воздушного пространства Российской Федерации": "Запрещается размещать в полосах воздушных подходов на удалении до 30 км, а вне полос воздушных подходов - до 15 км от контрольной точки аэродрома объекты выбросов (размещения) отходов, животноводческие фермы, скотобойни и другие объекты, способствующие привлечению и массовому скоплению птиц."

6. Информация о границах зон с особыми условиями использования территорий, если земельный участок полностью или частично расположен в границах таких зон:

Наименование зоны с особыми условиями использования территории с указанием объекта, в отношении которого установлена такая зона	Перечень координат характерных точек в системе координат, используемой для ведения Единого государственного реестра недвижимости		
	Обозначение (номер) характерной точки	X	Y
1	2	3	4
Приаэродромная территория аэродрома аэропорта Большое Савино, 59.32.2.857	1	511243,13	2231330,97
	2	511298,62	2231352,32
	3	511309,40	2231319,78
	4	511253,93	2231299,97
Санитарно-защитная зона "Бахаревский элеватор"	1	511243,13	2231330,97
	1	511298,62	2231352,33
	2	511258,60	2231336,93
	3	511263,85	2231335,94
	4	511288,99	2231337,59
	5	511302,56	2231340,42

7. Информация о границах зон действия публичных сервитутов Информация отсутствует

Обозначение (номер) характерной точки	Перечень координат характерных точек в системе координат, используемой для ведения Единого государственного реестра недвижимости	
	X	Y
-	-	-

8. Номер и (или) наименование элемента планировочной структуры, в границах которого расположен земельный участок

Свердловский район

9. Информация о технических условиях подключения (технологического присоединения) объектов капитального строительства к сетям инженерно-технического обеспечения, определенных с учетом программ комплексного развития систем коммунальной инфраструктуры поселения, городского округа

Технические условия подключения объекта к сетям инженерно-технического обеспечения: в соответствии с действующими техническими условиями эксплуатирующих организаций

10. Реквизиты нормативных правовых актов субъекта Российской Федерации, муниципальных правовых актов, устанавливающих требования к благоустройству территории

Решение Пермской городской Думы от 29.01.2008 № 4 «Об утверждении Правил благоустройства и содержания территории в городе Перми»

11. Информация о красных линиях:

Информация отсутствует

Обозначение (номер) характерной точки	Перечень координат характерных точек в системе координат, используемой для ведения Единого государственного реестра недвижимости	
	X	Y
-	-	-

Филиал Федерального государственного бюджетного учреждения "Федеральная кадастровая палата Федеральной службы государственной регистрации, кадастра и картографии" по Пермскому краю
полное наименование органа регистрации прав

Выписка из Единого государственного реестра недвижимости об объекте недвижимости

Сведения о характеристиках объекта недвижимости

На основании запроса от 07.02.2018, поступившего на рассмотрение 07.02.2018, сообщаем, что согласно записям Единого государственного реестра недвижимости:

Раздел 1 Лист 1

Земельный участок			
вид объекта недвижимости			
Лист №1	Раздел 1	Всего листов раздела 1: 3	Всего разделов: 4
		Всего листов выписки: 6	
7 февраля 2018г. № КУВИ-001/2018-559544			
Кадастровый номер:	59:01:4411069:371		
Номер кадастрового квартала:	59:01:4411069		
Дата присвоения кадастрового номера:	05.12.2017		
Ранее присвоенный государственный учетный номер:	данные отсутствуют		
Адрес (местоположение):	Местоположение установлено относительно ориентира, расположенного за пределами участка. Почтовый адрес ориентира: Пермский край, г. Пермь, Свердловский р-н, ул. Бахаревская.		
Площадь, м2:	1985 +/- 9		
Кадастровая стоимость, руб.:	3671853		
Кадастровые номера расположенных в пределах земельного участка объектов недвижимости:	данные отсутствуют		
Кадастровые номера объектов недвижимости, из которых образован объект недвижимости:	данные отсутствуют		
Кадастровые номера образованных объектов недвижимости:	данные отсутствуют		
Категория земель:	Земли населенных пунктов		
Виды разрешенного использования:	индивидуальное жилищное строительство		

полное наименование должности	подпись	инициалы, фамилия
-------------------------------	---------	-------------------

М.П.

Земельный участок			
вид объекта недвижимости			
Лист №2 Раздел 1	Всего листов раздела 1: 3	Всего разделов: 4	Всего листов выписки: 6
7 февраля 2018г. № КУВИ-001/2018-559544			
Кадастровый номер:		59:01:4411069:371	
Сведения о кадастровом инженеру:		32459	
Сведения о лесах, водных объектах и об иных природных объектах, расположенных в пределах земельного участка:		данные отсутствуют	
Сведения о том, что земельный участок полностью или частично расположен в границах зоны с особыми условиями использования территории или территории объекта культурного наследия:		данные отсутствуют	
Сведения о том, что земельный участок расположен в границах особой экономической зоны, территории опережающего социально-экономического развития, зоны территориального развития в Российской Федерации, игорной зоны:		данные отсутствуют	
Сведения о том, что земельный участок расположен в границах особо охраняемой природной территории, охотничьих угодий, лесничеств, лесопарков:		данные отсутствуют	
Сведения о результатах проведения государственного земельного надзора:		данные отсутствуют	
Сведения о расположении земельного участка в границах территории, в отношении которой утвержден проект межевания территории:		данные отсутствуют	
Условный номер земельного участка:		данные отсутствуют	
Сведения о принятии акта и (или) заключении договора, предусматривающих предоставление в соответствии с земельным законодательством исполнительным органом государственным органом власти или органом местного самоуправления, находящегося в государственной или муниципальной собственности земельного участка для строительства наемного дома социального использования или наемного дома коммерческого использования:		данные отсутствуют	
Сведения о том, что земельный участок или земельные участки образованы на основании решения об изъятии земельного участка и (или) расположенного на нем объекта недвижимости для государственных или муниципальных нужд:		данные отсутствуют	
Сведения о том, что земельный участок образован из земель или земельного участка, государственная собственность на которые не разграничена:		данные отсутствуют	
Сведения о наличии земельного спора о местоположении границ земельных участков:		данные отсутствуют	
полное наименование должности		подпись	инициалы, фамилия

М.П.

Земельный участок			
вид объекта недвижимости			
Лист №3 Раздел 1	Всего листов раздела 1: 3	Всего разделов: 4	Всего листов выписки: 6
7 февраля 2018г. № КУВИ-001/2018-559544			
Кадастровый номер:		59:01:4411069:371	
Статус записи об объекте недвижимости:		Сведения об объекте недвижимости имеют статус "актуальные"	
Особые отметки:		Сведения об ограничениях права на объект недвижимости, обременениях данного объекта, не зарегистрированных в реестре прав, ограничений прав и обременений недвижимого имущества: Вид ограничения (обременения): Ограничения прав на земельный участок, предусмотренные статьями 56, 56.1 Земельного кодекса Российской Федерации; Срок действия: с 01.12.2017; Реквизиты документа-основания: Постановление "Об утверждении Федеральных правил использования воздушного пространства Российской Федерации" от 11.03.2010 № 138 выдан: Правительство Российской Федерации. Сведения для заполнения разделов: 2 - Сведения о зарегистрированных правах; 4 - Сведения о частях земельного участка; 4.1 - Сведения о частях земельного участка; 4.2 - Сведения о частях земельного участка, отсутствуют.	
Получатель выписки:		Департамент градостроительства и архитектуры администрации города Перми	

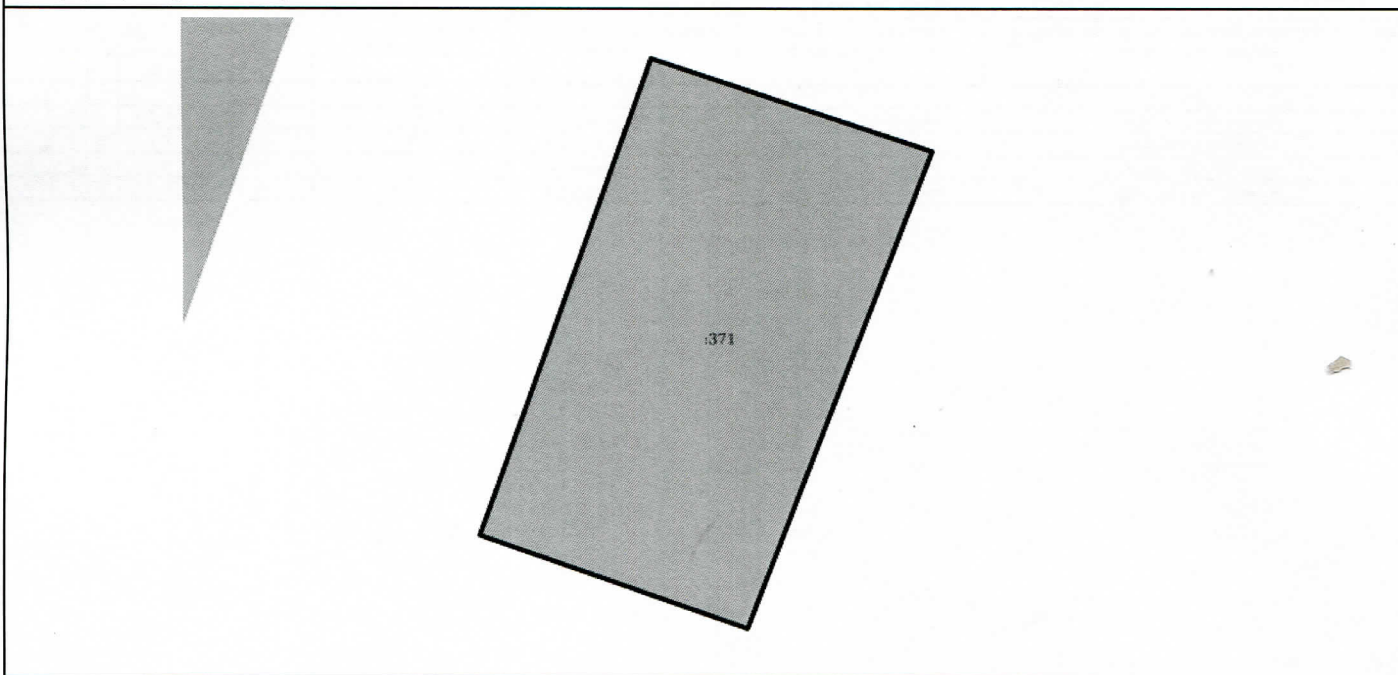
полное наименование должности	подпись	инициалы, фамилия
-------------------------------	---------	-------------------

М.П.

Выписка из Единого государственного реестра недвижимости об объекте недвижимости
Описание местоположения земельного участка

Земельный участок			
вид объекта недвижимости			
Лист №1 Раздел 3	Всего листов раздела 3: 1	Всего разделов: 4	Всего листов выписки: 6
7 февраля 2018г. № КУВИ-001/2018-559544			
Кадастровый номер:		59:01:4411069:371	

План (чертеж, схема) земельного участка



Масштаб 1:600	Условные обозначения:		
полное наименование должности	подпись	инициалы, фамилия	

М.П.

Выписка из Единого государственного реестра недвижимости об объекте недвижимости

Описание местоположения земельного участка

Земельный участок			
вид объекта недвижимости			
Лист №1 Раздел 3.1	Всего листов раздела 3.1: 1	Всего разделов: 4	Всего листов выписки: 6
7 февраля 2018г. № КУВИ-001/2018-559544			
Кадастровый номер:		59:01:4411069:371	

Описание местоположения границ земельного участка							
№ п/п	Номер точки		Дирекционный угол	Горизонтальное проложение, м	Описание закрепления на местности	Кадастровые номера смежных участков	Сведения об адресах правообладателей смежных земельных участков
	начальная	конечная					
1	2	3	4	5	6	7	8
1	1.1.1	1.1.2	289.21°	32.83	данные отсутствуют	данные отсутствуют	данные отсутствуют
2	1.1.2	1.1.3	19.65°	58.9	данные отсутствуют	данные отсутствуют	данные отсутствуют
3	1.1.3	1.1.4	108.33°	34.28	данные отсутствуют	данные отсутствуют	данные отсутствуют
4	1.1.4	1.1.1	201.04°	59.46	данные отсутствуют	данные отсутствуют	данные отсутствуют

полное наименование должности	подпись	инициалы, фамилия
-------------------------------	---------	-------------------

М.П.

Выписка из Единого государственного реестра недвижимости об объекте недвижимости
Описание местоположения земельного участка

Земельный участок			
вид объекта недвижимости			
Лист №1	Раздел 3.2	Всего листов раздела 3.2: 1	Всего разделов: 4
7 февраля 2018г. № КУВИ-001/2018-559544		Всего листов выписки: 6	
Кадастровый номер:		59:01:4411069:371	

Сведения о характерных точках границы земельного участка				
Система координат 59.2				
Номер точки	Координаты, м		Описание закрепления на местности	Средняя квадратичная погрешность определения координат характерных точек границ земельного участка, м
	X	Y		
1	2	3	4	5
1	511243.13	2231330.97	Нет закрепления	0.1
2	511253.93	2231299.97	Нет закрепления	0.1
3	511309.4	2231319.78	Нет закрепления	0.1
4	511298.62	2231352.32	Нет закрепления	0.1
5	511243.13	2231330.97	Нет закрепления	0.1

полное наименование должности	подпись	инициалы, фамилия
-------------------------------	---------	-------------------

М.П.

Филиал Федерального государственного бюджетного учреждения "Федеральная кадастровая палата Федеральной службы государственной регистрации, кадастра и картографии" по Пермскому краю
полное наименование органа регистрации прав

Выписка из Единого государственного реестра недвижимости об объекте недвижимости

Сведения о характеристиках объекта недвижимости

На основании запроса от 07.02.2018, поступившего на рассмотрение 07.02.2018, сообщаем, что согласно записям Единого государственного реестра недвижимости:

Раздел 1 Лист 1

Здание			
вид объекта недвижимости			
Лист №1	Раздел 1	Всего листов раздела 1: 2	Всего разделов: 3
		Всего листов выписки: 15	
8 февраля 2018г. № КУВИ-001/2018-559565			
Кадастровый номер:	59:01:4411069:17		
Номер кадастрового квартала:	59:01:4411069		
Дата присвоения кадастрового номера:	15.05.2012		
Ранее присвоенный государственный учетный номер:	Инвентарный номер 28941 27.08.2002 Муниципальное учреждение Бюро технической инвентаризации		
Адрес (местоположение):	Пермский край, г. Пермь, Свердловский район, ул. Бахаревская, д. 40		
Площадь, м2:	115.9		
Назначение:	Многоквартирный дом		
Наименование:	Жилой дом		
Количество этажей, в том числе подземных этажей:	2, в том числе подземных 0		
Материал наружных стен:	Шлакобетонные		
Год ввода в эксплуатацию по завершении строительства:	данные отсутствуют		
Год завершения строительства:	1958		
Кадастровая стоимость, руб.:	649037.68		
Кадастровые номера иных объектов недвижимости, в пределах которых расположен объект недвижимости:	данные отсутствуют		
Кадастровые номера помещений, машино-мест, расположенных в здании или сооружении:	59:01:4411069:100, 59:01:4411069:101, 59:01:4411069:102, 59:01:4411069:103, 59:01:4411069:104, 59:01:4411069:105, 59:01:4411069:106, 59:01:4411069:107, 59:01:4411069:108, 59:01:4411069:109, 59:01:4411069:110, 59:01:4411069:99		
Кадастровые номера объектов недвижимости, из которых образован объект недвижимости:	данные отсутствуют		
Кадастровые номера образованных объектов недвижимости:	данные отсутствуют		
Сведения о включении объекта недвижимости в состав предприятия как имущественного комплекса:	данные отсутствуют		
Сведения о включении объекта недвижимости в состав единого недвижимого комплекса:	данные отсутствуют		
Виды разрешенного использования:	данные отсутствуют		

полное наименование должности	подпись	инициалы, фамилия
-------------------------------	---------	-------------------

М.П.

Здание			
вид объекта недвижимости			
Лист №2	Раздел 1	Всего листов раздела 1: 2	Всего листов выписки: 15
8 февраля 2018г. № КУВИ-001/2018-559565			
Кадастровый номер:		59:01:4411069:17	
Сведения о включении объекта недвижимости в реестр объектов культурного наследия:		данные отсутствуют	
Сведения о кадастровом инженере:		данные отсутствуют	
Статус записи об объекте недвижимости:		Объект недвижимости снят с кадастрового учета 19.07.2017 08:38:44	
Особые отметки:		Сведения для заполнения разделов: 2 - Сведения о зарегистрированных правах; 5 - Описание местоположения объекта недвижимости; 5.1 - Описание местоположения объекта недвижимости; 6 - Сведения о частях объекта недвижимости; 6.1 - Сведения о частях объекта недвижимости, отсутствуют.	
Получатель выписки:		Департамент градостроительства и архитектуры администрации города Перми	

полное наименование должности	подпись	инициалы, фамилия

М.П.

Раздел 7

Выписка из Единого государственного реестра недвижимости об объекте недвижимости
Перечень помещений, машино-мест, расположенных в здании, сооружении

Здание			
вид объекта недвижимости			
Лист №1	Раздел 7	Всего листов раздела 7: 1	Всего разделов: 3
			Всего листов выписки: 15
8 февраля 2018г. № КУВИ-001/2018-559565			
Кадастровый номер:		59:01:4411069:17	

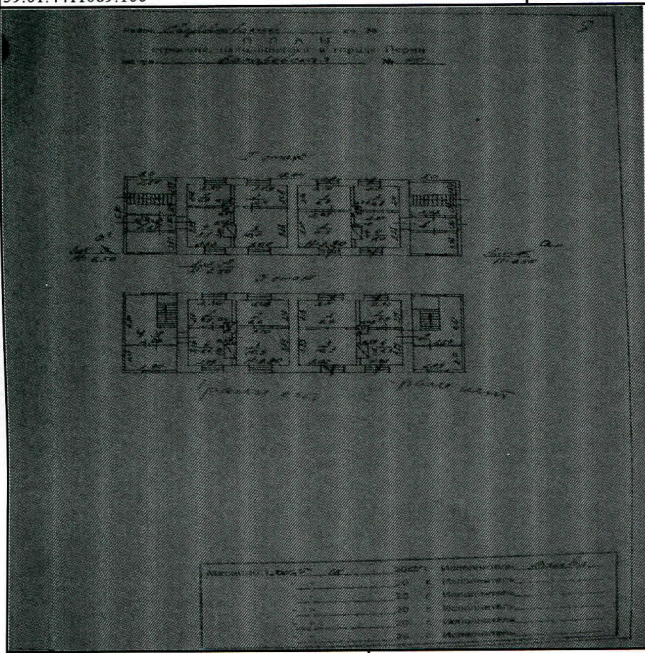
N п/п	Кадастровый номер помещения, машино-места	Номер этажа (этажей)	Обозначение (номер) помещения, машино-места на поэтажном плане	Назначение помещения	Вид разрешенного использования	Площадь, м2
1	59:01:4411069:100	2	2	Жилое помещение	данные отсутствуют	28.9
2	59:01:4411069:101	1	3	Жилое помещение	данные отсутствуют	28.8
3	59:01:4411069:102	2	4	Жилое помещение	данные отсутствуют	29.6
4	59:01:4411069:103	1	1	Жилое помещение	данные отсутствуют	28.6
5	59:01:4411069:104	2	2	Жилое помещение	данные отсутствуют	28.9
6	59:01:4411069:105	1	1	Жилое помещение	данные отсутствуют	28.8
7	59:01:4411069:106	2	2	Жилое помещение	данные отсутствуют	29.6
8	59:01:4411069:107	1	1	Жилое помещение	данные отсутствуют	28.6
9	59:01:4411069:108	2	2	Жилое помещение	данные отсутствуют	28.9
10	59:01:4411069:109	1	1	Жилое помещение	данные отсутствуют	28.8
11	59:01:4411069:110	2	2	Жилое помещение	данные отсутствуют	29.6
12	59:01:4411069:99	1	1	Жилое помещение	данные отсутствуют	28.6

полное наименование должности	подпись	инициалы, фамилия
-------------------------------	---------	-------------------

М.П.

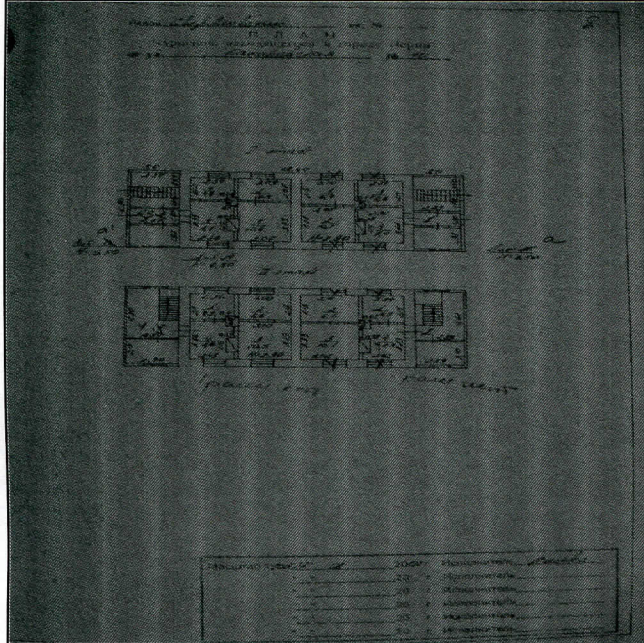
Раздел 8

Выписка из Единого государственного реестра недвижимости об объекте недвижимости
План расположения помещения, машино-места на этаже (плане этажа)

Здание			
вид объекта недвижимости			
Лист №1	Раздел 8	Всего листов раздела 8: 12	Всего разделов: 3
Всего листов выписки: 15			
8 февраля 2018г. № КУВИ-001/2018-559565			
Кадастровый номер:		59:01:4411069:17	
Кадастровый номер:		59:01:4411069:100	
Кадастровый номер:		59:01:4411069:100	
Номер этажа (этажей):		2	
			
Масштаб 1:	Условные обозначения:		
полное наименование должности	подпись	инициалы, фамилия	

М.П.

Здание			
вид объекта недвижимости			
Лист №2 Раздел 8	Всего листов раздела 8: 12	Всего разделов: 3	Всего листов выписки: 15
8 февраля 2018г. № КУВИ-001/2018-559565			
Кадастровый номер:		59:01:4411069:17	
Кадастровый номер:		Номер этажа (этажей):	
59:01:4411069:101		1	



Масштаб 1:	Условные обозначения:		
------------	-----------------------	--	--

полное наименование должности	подпись	инициалы, фамилия
-------------------------------	---------	-------------------

М.П.

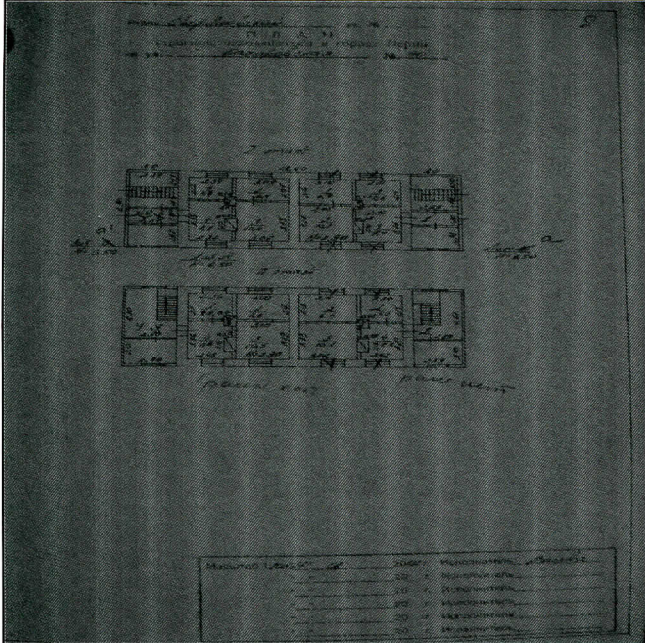
Здание
вид объекта недвижимости

Лист №3 Раздел 8	Всего листов раздела 8: 12	Всего разделов: 3	Всего листов выписки: 15
------------------	----------------------------	-------------------	--------------------------

8 февраля 2018г. № КУВИ-001/2018-559565

Кадастровый номер:	59:01:4411069:17
--------------------	------------------

Кадастровый номер: 59:01:4411069:102	Номер этажа (этажей): 2
---	----------------------------

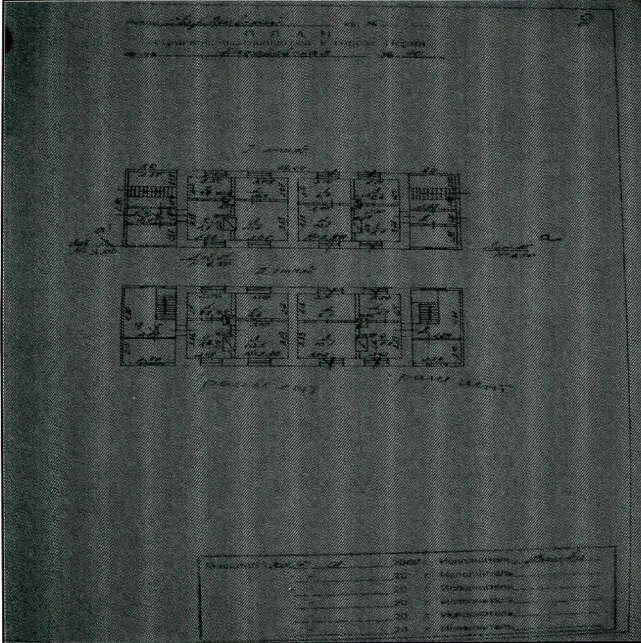


Масштаб 1:	Условные обозначения:		
------------	-----------------------	--	--

полное наименование должности	подпись	инициалы, фамилия
-------------------------------	---------	-------------------

М.П.

Здание			
вид объекта недвижимости			
Лист №4 Раздел 8	Всего листов раздела 8: 12	Всего разделов: 3	Всего листов выписки: 15
8 февраля 2018г. № КУВИ-001/2018-559565			
Кадастровый номер:		59:01:4411069:17	
Кадастровый номер:		Номер этажа (этажей):	
59:01:4411069:103		1	

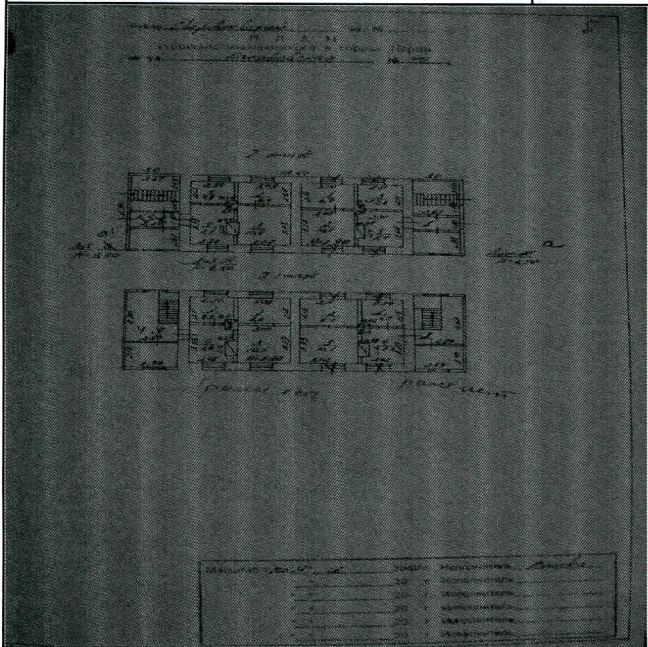


Масштаб 1:	Условные обозначения:		
------------	-----------------------	--	--

полное наименование должности	подпись	инициалы, фамилия
-------------------------------	---------	-------------------

М.П.

Здание			
вид объекта недвижимости			
Лист №5 Раздел 8	Всего листов раздела 8: 12	Всего разделов: 3	Всего листов выписки: 15
8 февраля 2018г. № КУВИ-001/2018-559565			
Кадастровый номер:		59:01:4411069:17	
Кадастровый номер:		Номер этажа (этажей):	
59:01:4411069:104		2	

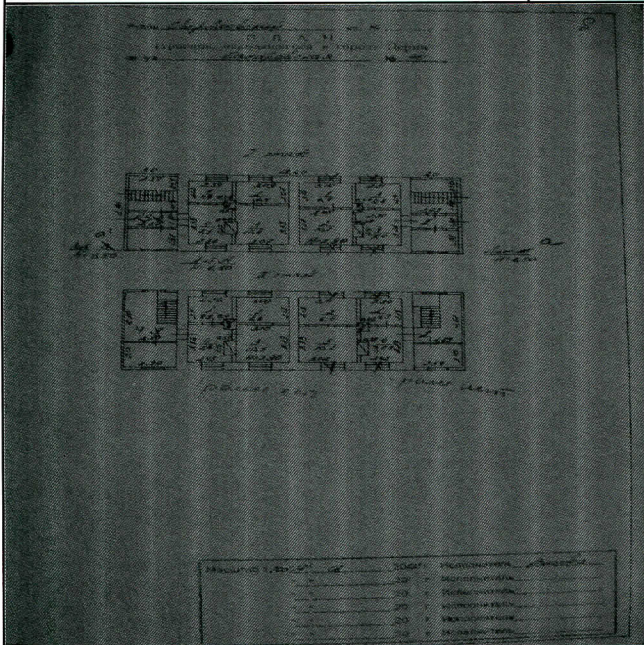


Масштаб 1:	Условные обозначения:		
------------	-----------------------	--	--

полное наименование должности	подпись	инициалы, фамилия
-------------------------------	---------	-------------------

М.П.

Здание			
вид объекта недвижимости			
Лист №6 Раздел 8	Всего листов раздела 8: 12	Всего разделов: 3	Всего листов выписки: 15
8 февраля 2018г. № КУВИ-001/2018-559565			
Кадастровый номер:		59:01:4411069:17	
Кадастровый номер:		59:01:4411069:105	
		Номер этажа (этажей):	
		1	



Масштаб 1:	Условные обозначения:		
------------	-----------------------	--	--

полное наименование должности	подпись	инициалы, фамилия
-------------------------------	---------	-------------------

М.П.

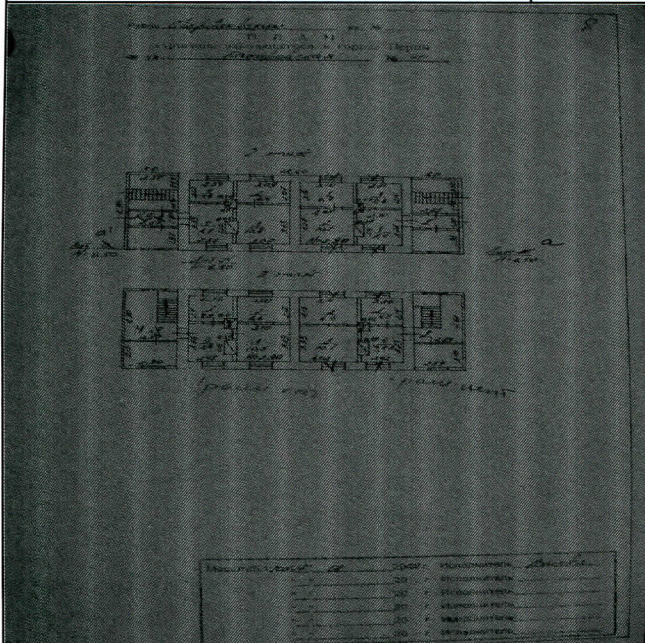
Здание			
вид объекта недвижимости			

Лист №7 Раздел 8	Всего листов раздела 8: 12	Всего разделов: 3	Всего листов выписки: 15
------------------	----------------------------	-------------------	--------------------------

8 февраля 2018г. № КУВИ-001/2018-559565

Кадастровый номер:	59:01:4411069:17
--------------------	------------------

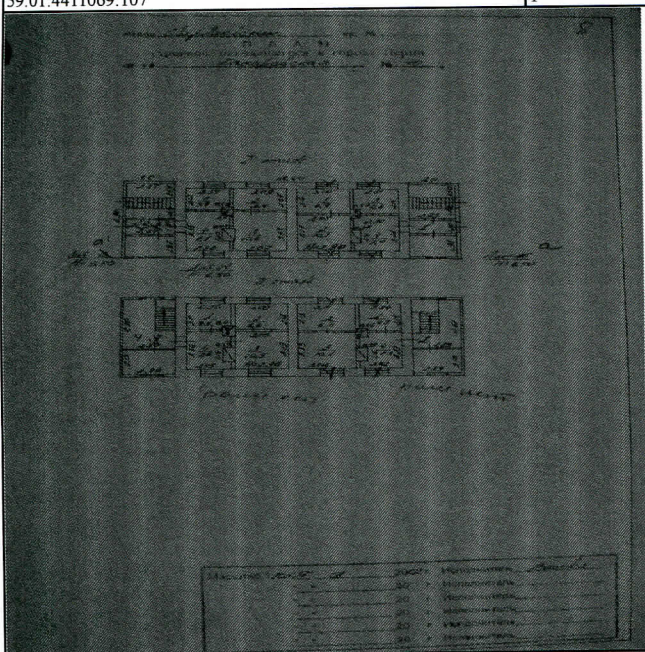
Кадастровый номер:	59:01:4411069:106	Номер этажа (этажей):	2
--------------------	-------------------	-----------------------	---



Масштаб 1:	Условные обозначения:		
------------	-----------------------	--	--

полное наименование должности	подпись	инициалы, фамилия
-------------------------------	---------	-------------------

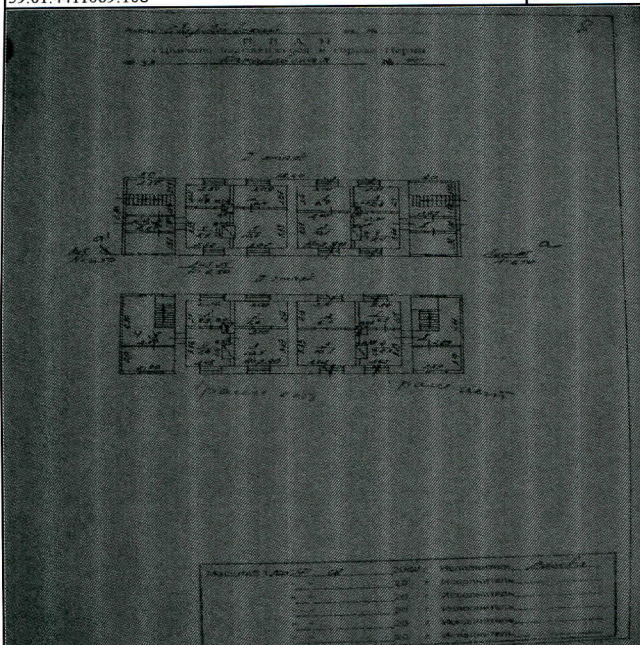
М.П.

Здание			
вид объекта недвижимости			
Лист №8 Раздел 8	Всего листов раздела 8: 12	Всего разделов: 3	Всего листов выписки: 15
8 февраля 2018г. № КУВИ-001/2018-559565			
Кадастровый номер:		59:01:4411069:17	
Кадастровый номер:		Номер этажа (этажей):	
59:01:4411069:107		1	
			
Масштаб 1:		Условные обозначения:	

полное наименование должности	подпись	инициалы, фамилия

М.П.

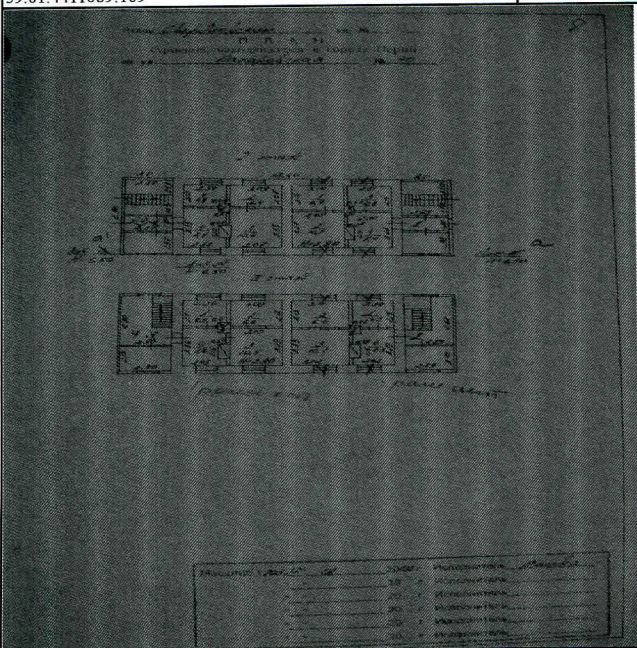
Здание			
вид объекта недвижимости			
Лист №9 Раздел 8	Всего листов раздела 8: 12	Всего разделов: 3	Всего листов выписки: 15
8 февраля 2018г. № КУВИ-001/2018-559565			
Кадастровый номер:		59:01:4411069:17	
Кадастровый номер:		Номер этажа (этажей):	
59:01:4411069:108		2	



Масштаб 1:	Условные обозначения:		
------------	-----------------------	--	--

полное наименование должности	подпись	инициалы, фамилия
-------------------------------	---------	-------------------

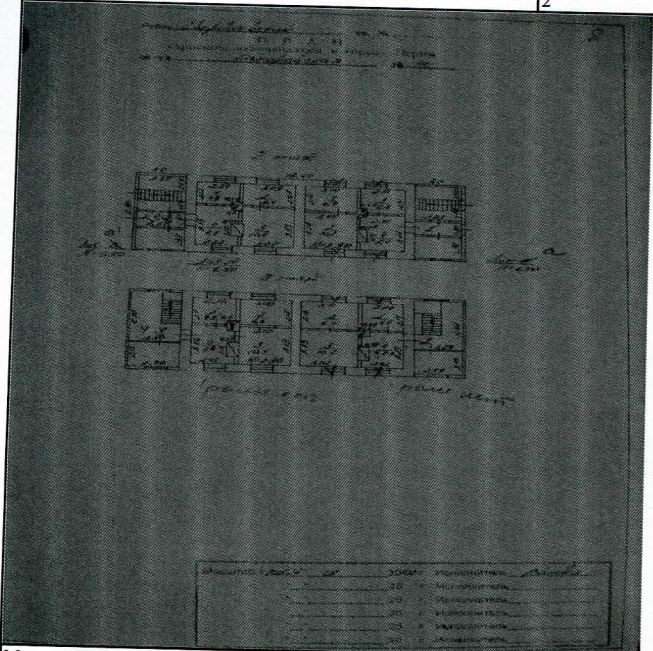
М.П.

Здание			
вид объекта недвижимости			
Лист №10 Раздел 8	Всего листов раздела 8: 12	Всего разделов: 3	Всего листов выписки: 15
8 февраля 2018г. № КУВИ-001/2018-559565			
Кадастровый номер:		59:01:4411069:17	
Кадастровый номер:		Номер этажа (этажей):	
59:01:4411069:109		1	
			
Масштаб 1:		Условные обозначения:	

полное наименование должности	подпись	инициалы, фамилия

М.П.

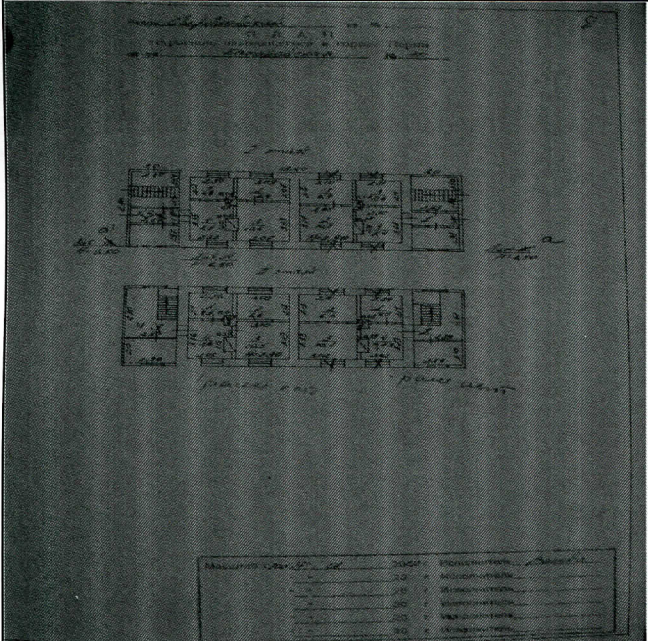
Здание			
вид объекта недвижимости			
Лист №11 Раздел 8	Всего листов раздела 8: 12	Всего разделов: 3	Всего листов выписки: 15
8 февраля 2018г. № КУВИ-001/2018-559565			
Кадастровый номер:	59:01:4411069:17		
Кадастровый номер:	59:01:4411069:110		
	Номер этажа (этажей):	2	



Масштаб 1:	Условные обозначения:		
------------	-----------------------	--	--

полное наименование должности	подпись	инициалы, фамилия
-------------------------------	---------	-------------------

М.П.

Здание			
вид объекта недвижимости			
Лист №12 Раздел 8	Всего листов раздела 8: 12	Всего разделов: 3	Всего листов выписки: 15
8 февраля 2018г. № КУВИ-001/2018-559565			
Кадастровый номер:		59:01:4411069:17	
Кадастровый номер:		Номер этажа (этажей):	
59:01:4411069:99		1	
			
Масштаб 1:	Условные обозначения:		

полное наименование должности	подпись	инициалы, фамилия
-------------------------------	---------	-------------------

М.П.

Федеральная служба государственной
регистрации, кадастра и картографии

Заявителю (Департамент
градостроительства и архитектуры
администрации города Перми)

Уведомление об отсутствии в Едином
государственном реестре недвижимости
запрашиваемых сведений

8 февраля 2018г.

№КУВИ-001/2018-559617

На основании запроса от 07.02.2018,
поступившего на рассмотрение 07.02.2018,
в соответствии с частью 12 статьи 62 Федерального закона от 13 июля 2015 г. N 218-ФЗ "О
государственной регистрации недвижимости" уведомляем, что в Едином государственном
реестре недвижимости отсутствует запрошенная Вами информация.

1	Вид запрашиваемой информации:	выписка из ЕГРН об объекте недвижимости
2	Содержание запроса:	Вид объекта недвижимости: Сооружение. Описание объекта недвижимости: адрес: г.Пермь, Свердловский район, ул.Бахаревская, 40.
3	Причины направления уведомления:	отсутствие в ЕГРН сведений об объекте недвижимости

Учреждения юстиции по государственной регистрации прав на недвижимое имущество и сделок с ним, правопреемниками которых являются соответствующие управления Росреестра, приступили к проведению государственной регистрации прав на недвижимое имущество и сделок с ним с дат, указанных на официальном сайте Росреестра в информационно-телекоммуникационной сети "Интернет".

полное наименование должности	подпись	инициалы, фамилия

М.П.

Федеральная служба государственной
регистрации, кадастра и картографии

Заявителю (Департамент
градостроительства и архитектуры
администрации города Перми)

Уведомление об отсутствии в Едином
государственном реестре недвижимости
запрашиваемых сведений

8 февраля 2018г.

№КУВИ-001/2018-559600

На основании запроса от 07.02.2018,
поступившего на рассмотрение 07.02.2018,
в соответствии с частью 12 статьи 62 Федерального закона от 13 июля 2015 г. N 218-ФЗ "О
государственной регистрации недвижимости" уведомляем, что в Едином государственном
реестре недвижимости отсутствует запрошенная Вами информация.

1	Вид запрашиваемой информации:	выписка из ЕГРН об объекте недвижимости
2	Содержание запроса:	Вид объекта недвижимости: Объект незавершённого строительства. Описание объекта недвижимости: адрес: г.Пермь, Свердловский район, ул.Бахаревская, 40.
3	Причины направления уведомления:	отсутствие в ЕГРН сведений об объекте недвижимости

Учреждения юстиции по государственной регистрации прав на недвижимое имущество и сделок с ним, правопреемниками которых являются соответствующие управления Росреестра, приступили к проведению государственной регистрации прав на недвижимое имущество и сделок с ним с дат, указанных на официальном сайте Росреестра в информационно-телекоммуникационной сети "Интернет".

полное наименование должности	подпись	инициалы, фамилия

М.П.

(ТОРГК) 1821

АДМИНИСТРАЦИЯ ГОРОДА ПЕРМИ

ДЕПАРТАМЕНТ ГРАДОСТРОИТЕЛЬСТВА И АРХИТЕКТУРЫ АДМИНИСТРАЦИИ ГОРОДА ПЕРМИ

УТВЕРЖДАЮ
Заместитель начальника
департамента градостроительства и архитектуры администрации
города Перми

АКТ

15.01.2018 № 50/10

В.Г.Сюткин

2018 года

О присвоении адреса



В соответствии с Правилами присвоения, изменения и аннулирования адресов, утвержденными Постановлением Правительства Российской Федерации от 19.11.2014 № 1221 «Об утверждении правил присвоения, изменения и аннулирования адресов», Положением об адресном реестре города Перми, утвержденным постановлением администрации города Перми от 06.04.2009 № 191 «Об адресном реестре города Перми», п.4.1.2 Регламента взаимодействия функциональных органов администрации города Перми при проведении аукционов по продаже земельных участков, находящихся в муниципальной собственности города Перми, и участков, государственная собственность на которые не разграничена, либо аукционов на право заключения договоров аренды земельных участков, находящихся в муниципальной собственности города Перми, и участков, государственная собственность на которые не разграничена, утвержденного постановлением администрации города Перми от 20.11.2015 № 964 присвоить адрес:

ул.Бахаревская,40 – земельному участку с кадастровым номером 59:01:4411069:371 площадью 1985 кв.м, предоставляемому на торгах (конкурсах, аукционах) в Свердловском районе.

Признать недействительным в отношении вышеуказанного участка адрес: Пермский край, г. Пермь, Свердловский р-н, ул. Бахаревская.

Признать утратившим силу: акт о присвоении адреса от 24.10.2017 № 2969/578.

Приложение: схема расположения объекта на обороте настоящего акта.
Составлен в 1 экз. и передан в дело регистрации адресов.

Копия _____

Примечание:

Специалист: Е.В.Петрова



Петрова 15.01.2018
(подпись) (дата)

Копия верна:
гл. специалист

Сюткин

49a

41a

49

2

36a

38

40

ул Бахаревская

42

7

ул Пристанционная



Копия оригинала

АДМИНИСТРАЦИЯ ГОРОДА ПЕРМИ

Администрация Свердловского района города Перми

(наименование органа администрации города Перми,
уполномоченного на осуществление муниципального контроля)

АКТ №61

планового (рейдового) осмотра, обследования особо охраняемых
природных территорий местного значения города Перми, лесных
участков и земельных участков, расположенных в границах
города Перми

" 15 " июня 20 17 г. ул. Сибирская, 58, каб. 101, 10-00
(дата составления акта) (место составления акта, время)

Начало планового (рейдового) осмотра, обследования: 14.06.2017, 09-30 .
(дата, время проведения
осмотра, обследования)

Окончание планового (рейдового) осмотра, обследования: 14.06.2017, 09-45 .
(дата, время проведения
осмотра, обследования)

Плановый (рейдовый) осмотр, обследование проведены в соответствии
с плановым (рейдовым) заданием от 08.06.2017 № 12
(указываются реквизиты Задания проведения планового (рейдового) осмотра
обследования особо охраняемых природных территорий местного значения
города Перми, лесных участков и земельных участков, расположенных
в границах города Перми (далее - территория (объект))

Плановый (рейдовый) осмотр, обследование провели:
ведущий специалист отдела градостроительства, земельных и имущественных
отношений администрации Свердловского района города Перми Пепеляев Андрей
Сергеевич

(фамилия, имя, отчество, должность должностного лица (должностных лиц),
производивших плановый (рейдовый) осмотр, обследование территории (объекта))

Лицо (а), участвовавшее (ие) в плановом (рейдовом) осмотре, обследовании:
нет

(фамилия, имя, отчество, должность участвующего (их) в осмотре,
обследовании территории (объекта) эксперта (ов), свидетеля (ей))

Произведен плановый (рейдовый) осмотр, обследование:
земельного участка, расположенного по ул. Бахаревской, 40
(адрес/место нахождения осматриваемой, обследуемой территории (объекта))

Мероприятия, проводимые в ходе планового (рейдового) осмотра, обследования:
фотографирование, отбор проб и др.

фотографирование, телефон Samsung GT-C3752

(в том числе указываются марка и ключевые параметры фотоаппарата и других
технических средств)

Обстоятельства, установленные в ходе планового (рейдового) осмотра,
обследования, в том числе сведения о выявленных нарушениях обязательных
требований законодательства: Земельный участок не огорожен. На участке
находится растительность (деревья, кустарники). Признаков нарушения
земельного законодательства не выявлено.

Приложения к акту: фототаблица, схема на 2 л. в 1 экз.

Акт составлен на 4 страницах.

Подписи лиц, участвовавших в плановом (рейдовом) осмотре, обследовании:
нет

(должность, подпись, расшифровка подписи)

Подписи лиц, проводивших плановый (рейдовый) осмотр, обследование:

Ведущий специалист Лепочев А.С.
(должность, подпись, расшифровка подписи)

АДМИНИСТРАЦИЯ СВЕРДЛОВСКОГО РАЙОНА ГОРОДА ПЕРМИ
(наименование органа, проводившего обследование)

ФОТОТАБЛИЦА
приложение к акту обследования земельного участка

от " 15 " июня 2017 г.

№ 61

расположенного по ул. Бахаревской, 40
(адрес местонахождения земельного участка, кадастровый номер, площадь)

Фото №1



Фото №2



Подпись должностного лица,
составившего фототаблицу



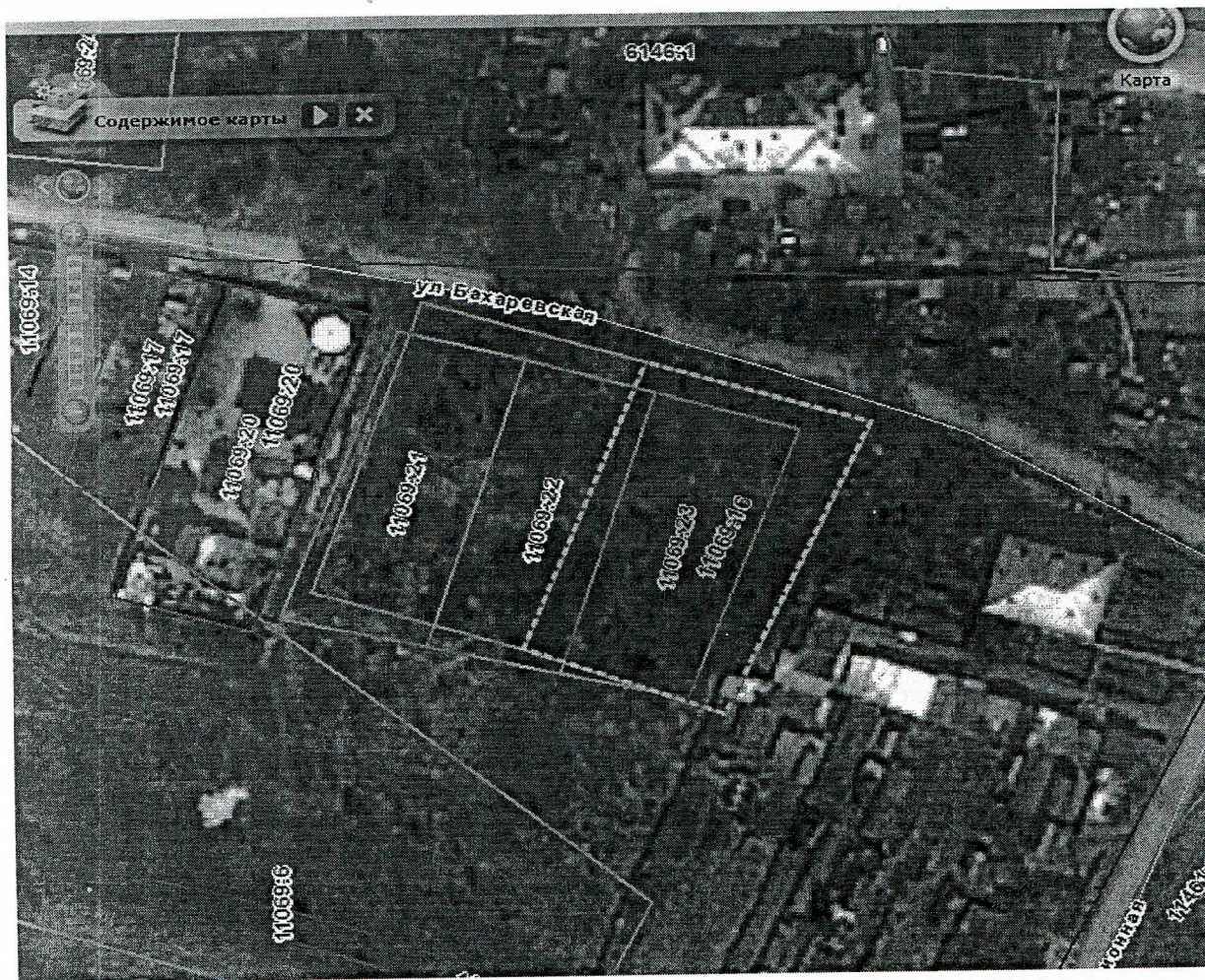
(подпись)


Пепеляев А.С.
(Ф.И.О.)

АДМИНИСТРАЦИЯ СВЕРДЛОВСКОГО РАЙОНА ГОРОДА ПЕРМИ
(наименование органа, проводившего обследование)

СХЕМА ЗЕМЕЛЬНОГО УЧАСТКА

расположенного по ул. Бахаревской, 40
(адрес местонахождения земельного участка, кадастровый номер, площадь)




(подпись должностного
лица, составившего схему)

Пепеляев А.С.
(Ф.И.О.)



АДМИНИСТРАЦИЯ ГОРОДА ПЕРМИ
АДМИНИСТРАЦИЯ
СВЕРДЛОВСКОГО РАЙОНА

Ул. Сибирская, 58, г. Пермь, 614990
Тел. (342) 241-27-99, факс 244-56-74
E-mail: asvr@gorodperm.ru
<http://www.raion.gorodperm.ru>
ОКПО 04038293, ОГРН 1025900918251
ИНН 5904080513

Заместителю главы
администрации города Перми –
начальнику департамента
градостроительства
и архитектуры
администрации города Перми
А. Г. Ярославцеву

22.06.2017 № СЭД-059-39-01-28-209
СЭД-059-01-47-1520

На № _____ от 07.06.2017

Об обследовании земельных
участков

Уважаемый Андрей Геннадьевич!

На Ваше обращение об обследовании земельных участков, сформированных для предоставления на торгах и расположенных на территории Свердловского района города Перми, сообщаем следующее.

Администрацией района 14.06.2017 проведены обследования указанных в данном обращении земельных участков, по результатам которых установлено следующее.

Земельные участки, расположенные по ул. Бахаревской, 40, западнее жилого дома по ул. Холмогорской, 5 (кадастровый номер 59:01:4310919:484), а также по ул. Смородиновой, 4 (кадастровый номер 59:01:5010025:44) не огорожены. На участках находится растительность (деревья, кустарники). Признаков нарушения земельного законодательства не выявлено.

Земельный участок с кадастровым номером 59:01:4413627:39, расположенный по ул. Соболинской 4-й, частично огорожен деревянными столбами и металлической проволокой. На участке находятся деревянные и металлические строения, строительные материалы (доски). К западу от земельного участка с кадастровым номером 59:01:4413627:39 расположено хозяйственное деревянное строение. Общая используемая площадь территории составила примерно 698 кв. м.

Сведения о предоставлении территории примерной площадью 698 кв. м отсутствуют.

Установлено, что территория примерной площадью 698 кв. м используется физическим лицом.

Таким образом, по результатам обследования со стороны физического лица, использующего указанный земельный участок, выявлены следующие признаки нарушения земельного законодательства: самовольное занятие территории

примерной площадью 698 кв. м путем размещения вышеуказанных объектов. Ответственность за данное нарушение предусмотрена ст. 7.1 Кодекса Российской Федерации об административных правонарушениях.

Администрацией района в отношении физического лица, использующего указанный земельный участок примерной площадью 698 кв. м назначена внеплановая проверка соблюдения земельного законодательства, которая, при соблюдении всех необходимых требований, установленных законом, будет проведена в период с 17.07.2017 по 11.08.2017.

Земельный участок, расположенный севернее жилого дома по ул. Липогорской 4-й, 19, частично огорожен деревянным забором. На участке расположена стоянка грузового автотранспорта, строения, строительные материалы, автомобильные шины, а также металлический гараж. Общая используемая площадь земельного участка составляет примерно 1792 кв. м.

Сведения о предоставлении земельного участка примерной площадью 1792 кв. м отсутствуют.

Таким образом, по результатам обследования выявлены следующие признаки нарушения земельного законодательства: самовольное занятие земельного участка составляет примерно 1792 кв. м путем размещения вышеуказанных объектов. Ответственность за данное нарушение предусмотрена ст. 7.1 Кодекса Российской Федерации об административных правонарушениях.

В ходе обследования лицо, самовольно занявшее указанный земельный участок, не установлено.

Администрацией района с целью установления лица, самовольно занявшего земельный участок примерной площадью 1792 кв. м, направлено письмо в отдел полиции № 7 (дислокация Свердловский район) Управления МВД России по городу Перми от 16.06.2017 № СЭД-059-39-01-28-202.

После получения вышеуказанных сведений администрацией района в отношении лица, самовольно занявшего земельный участок примерной площадью 1792 кв. м, будут приняты меры в рамках полномочий.

Также сообщаем, что копии актов обследования указанных земельных участков будут Вам переданы через ячейку администрации города Перми.

Приложение: на 20 л. в. 1 экз.

С уважением,
и.о. главы администрации района

В.Е.Пастух

30 01 18

№ 110-1254

на № 110-00710 от 18.01.2018г.

ТЕХНИЧЕСКИЕ УСЛОВИЯ
подключения частного жилого дома
к сетям/системам водоснабжения и/или водоотведения
(для формирования пакета конкурсной документации)

Основание: запрос 110-00710 от 18.01.2018 г.	✓ Заказчик: Департамент градостроительства и архитектуры Администрации города Перми
<i>На конкурс для продажи или предоставления в аренду земельного участка под индивидуальное жилищное строительство</i>	Начальник отдела градостроительной подготовки территорий управления территориального планирования и механизмов реализации А.В. Никулин
Наименование объекта:	Конкурсная площадка под индивидуальное жилищное строительство
Характеристика объекта:	<input checked="" type="checkbox"/> новое строительство <input type="checkbox"/> реконструкция
Адрес объекта: Квартал, микрорайон города: Административный район города:	ул.Бахаревская, 40 микрорайон «Бахаревка» Свердловский
Максимальное планируемое водопотребление в возможных точках подключения:	1,0 м³/сут
Максимальное планируемое водоотведение в возможных точках подключения:	1,0 м³/сут

Возможные точки подключения объекта индивидуального жилищного строительства:

ВОДОСНАБЖЕНИЕ:

от водовода d-600 мм по ул. Куйбышева, ориентировочная протяженность от водовода до земельного участка конкурсной площадки – 1150,0 м.

Кроме того, в соответствии с СП 31.13330.2012 «Водоснабжение. Наружные сети и сооружения», для подачи воды на хозяйственно-противопожарные нужды, независимо от расхода воды на пожаротушение, при длине сети водопровода свыше 200 м, необходимо выполнить кольцевание наружных сетей водопровода.

ВОДООТВЕДЕНИЕ:

Первый вариант: отвод канализационных стоков частного жилого дома возможен в существующую сеть водоотведения d-300 мм вдоль ул. Брестская, с подключением в существующем колодце, ориентировочная протяженность от сети канализации до земельного участка конкурсной площадки – 550,0 м.

Второй вариант: при проектировании может быть применен альтернативный способ канализования, без подключения к централизованной системе канализации г. Перми (отвод стоков на локальные очистные сооружения, канализование жилого дома в выгребную яму

с последующим вывозом стоков спец. машинами), который должен соответствовать всем нормативным требованиям Российской Федерации.

В случае наличия в границах земельного участка существующих сетей водоснабжения и (или) водоотведения, Заказчику предусмотреть размещение объекта за пределами охранных зон сетей.

Кроме того, в случае наличия в границах земельного участка существующих сетей водоснабжения и водоотведения Администрации г. Перми установить публичные сервитуты для использования земельного участка в целях ремонта сетей водопровода и канализации.

При проработке возможности строительства на данной площадке, Заказчику необходимо получить технические условия подключения объекта капитального строительства к системам водоснабжения и водоотведения.

Для получения технических условий подключения объекта индивидуального жилищного строительства к системам водоснабжения и водоотведения, Заказчику (правообладателю земельного участка) необходимо предоставить пакет документов в соответствии Постановлением Правительства РФ от 13.02.06г. №83, в том числе: копии правоустанавливающих документов на земельный участок (для собственника – копия свидетельства о государственной регистрации права либо копия выписки из Единого государственного реестра прав); для арендатора – копия договора аренды с отметкой о его государственной регистрации).

Настоящие технические условия на подключение к сетям водоснабжения и водоотведения конкурсной площадки под индивидуальное жилищное строительство по ул. Бахаревская, 40 в Свердловском районе, выданные для формирования пакета конкурсной документации, не дают права на проектирование и строительство сетей водоснабжения и водоотведения жилого дома.

Срок действия технических условий - **3 года**. По истечении этого срока параметры выданных технических условий могут быть изменены.

Главный управляющий директор



В.В. Глазков

18.01.2018№ па/мгэс/01-22/214

На _____

от _____

Начальнику отдела градостроительной
подготовки территорий управления
территориального планирования и
механизмов реализации Департамента
градостроительства и архитектуры
Администрации города Перми
А. В. Никулину

ул. Сибирская, 15,
г. Пермь, 614000

О выдаче технических условий
по ул. Бахаревская, 40

Уважаемый Александр Владимирович!

На запрос от 15.01.2018 № СЭД-059-22-01-23-23 ПО ПГЭС филиала ОАО «МРСК Урала» - «Пермэнерго» сообщает о наличии технической возможности технологического присоединения энергопринимающих устройств объекта по адресу: г. Пермь, Свердловский район, ул. Бахаревская, 40 с предполагаемой максимальной мощностью 15 кВт.

В соответствии с «Правилами технологического присоединения...», утвержденными постановлением Правительства Российской Федерации № 861 от 27.12.2004 года (в посл. редакции) (далее – Правила), конкретные технические условия на энергоснабжение данного объекта будут разработаны в составе договора о технологическом присоединении.

Плата за технологическое присоединение энергопринимающих устройств максимальной мощностью, не превышающей 15 кВт включительно, устанавливается исходя из стоимости мероприятий по технологическому присоединению в размере не более 550 рублей, размер платы определяется по утвержденным тарифам согласно постановлению РСТ Пермского края от 27.12.2017 № 95-тп.

Для заключения договора на технологическое присоединение необходимо представить письменную заявку с приложением необходимых документов и сведений, указанных в п. 9 Правил.

Заместитель директора
по технологическому присоединению



А.И. Твердохлебов

Федорочева Н.В.
243-43-33



Акционерное общество
«Газпром газораспределение Пермь»
(АО «Газпром газораспределение Пермь»)

Пермский филиал

ул. Уральская, д. 104, г. Пермь,
Пермский край, Российская Федерация, 614107
тел.: +7 (342) 262-79-07, факс: +7 (342) 262-79-09, +7 (342) 282-52-76
e-mail: post@pf.ugaz.ru
ОКПО 03295605, ОГРН 1025900512670, ИНН 5902183841, КПП 590602001

24.01.2018 № 288
на № 341 от 19.01.2018 г.

АДМИНИСТРАЦИЯ ГОРОДА ПЕРМИ

ДЕПАРТАМЕНТ ГРАДОСТРОИТЕЛЬСТВА И АРХИТЕКТУРЫ

Начальнику отдела
градостроительной подготовки
территорий управления
территориального планирования и
механизмов реализации
А.В.Никулину

614000, г. Пермь,
ул. Сибирская, д.15

Тел. (факс): 8(342)212-68-28

О предоставлении информации

В ответ на Ваш запрос вх.341 от 19.01.2018г. (СЭД-059-22-01-23-24 от 15.01.2018) предоставляю следующую информацию.

В соответствии с Правилами подключения (технологического присоединения) объектов капитального строительства к сетям газораспределения, утвержденными Постановлением Правительства РФ №1314 от 30.12.2013г. (Постановление Правительства РФ №1203 от 16.11.2016г. «О внесении изменений в Правила подключения (технологического присоединения) объектов капитального строительства к сетям газораспределения), технические условия выдаются на объекты капитального строительства.

Дополнительно сообщая, что техническая возможность подключения земельного участка по адресу: г. Пермь, ул. Бахаревская, 40, к существующим сетям газораспределения имеется.

Предварительный расчет платы за технологическое подключение объекта капитального строительства к сетям газораспределения будет установлен при подаче заявки о подключении правообладателем земельного участка, намеренным осуществить или осуществляющее на нем строительство (реконструкцию) объекта капитального строительства с последующим его подключением.

Главный инженер

И.В.Бухаринов

Исп. Копытова М.В.
Тел. 262-79-21



АДМИНИСТРАЦИЯ ГОРОДА ПЕРМИ
УПРАВЛЕНИЕ
ВНЕШНЕГО БЛАГОУСТРОЙСТВА

Ул. Ленина, 25, г. Пермь, 614000
Тел./факс (342) 212-62-80
E-mail: uvb@gorodperm.ru
<http://www.gorodperm.ru>
ОКПО 12061797, ОГРН 1025900533460
ИНН 5902290307

И.о. начальника департамента
градостроительства и
архитектуры администрации
города Перми
Лапшину Д.Ю.

21.01.2018 № СЭД-059-24-01-32-5

СЭД-059-24-01-20.3-15 от 15.01.2018

**Заключение о возможности
размещения объекта по
ул.Бахаревская, 40**

Уважаемый Дмитрий Юрьевич!

Управление внешнего благоустройства администрации города Перми считает возможным индивидуальное жилищное строительство на земельном участке по ул.Бахаревская, 40 Свердловского района города Перми при следующем условии.

Поверхностный водоотвод решить проектом без подтопления смежных территорий, в соответствии с действующими нормативно-правовыми актами и природоохранным законодательством.

Предусмотреть ликвидацию разрушений, а также повреждений существующего дорожного покрытия.

Предусмотреть присоединение к улично-дорожной сети в щебеночном покрытии.

Получить от владельца автомобильной дороги согласие на размещение примыкающего подъезда к дороге.

Первый заместитель начальника управления

П.И.Румянцев



**АДМИНИСТРАЦИЯ ГОРОДА ПЕРМИ
УПРАВЛЕНИЕ ПО ЭКОЛОГИИ
И ПРИРОДОПОЛЬЗОВАНИЮ**

Ул. Советская, 22, г. Пермь, 614000
Тел./факс (342) 210-99-91
E-mail: uer@gorodperm.ru
<http://www.gorodperm.ru>
ОКПО 52254767, ОГРН 1025900514661
ИНН 5904082510

Начальнику отдела
градостроительной подготовки
территорий управления
территориального планирования
и механизмов реализации
А.В.Никулину

07.02.2018 № СЭД-059-33-01-07-139
СЭД-059-22-01-20.3-68
На № _____ от 31.01.2018

**О выдаче перечня
мероприятий**

Уважаемый Александр Владимирович!

Для формирования пакета конкурсной документации по предоставлению земельного участка под индивидуальную жилую застройку управление по экологии и природопользованию администрации города Перми направляет перечень мероприятий по охране окружающей среды на размещение данного объекта на земельном участке по ул.Бахаревской,40 (кад.н. 59:01:4411069:371) Свердловского района города Перми.

Приложение: Перечень мероприятий по охране окружающей среды
на 1 л. в 1 экз.

С уважением,
начальник управления

И.Р.Хайдаров



АДМИНИСТРАЦИЯ ГОРОДА ПЕРМИ
УПРАВЛЕНИЕ ПО ЭКОЛОГИИ
И ПРИРОДОПОЛЬЗОВАНИЮ

Ул. Советская, 22, г. Пермь, 614000
Тел./факс (342) 210-99-91
E-mail: uer@gorodperm.ru
<http://www.prirodaperm.ru>
ОКПО 52254767, ОГРН 102590051461,
ИНН 5904082510

Победителю конкурса

№ _____

На № _____ от _____

Перечень мероприятий по охране окружающей среды № 38 от 05.02.2018

Наименование и адрес объекта – Строительство индивидуального жилого дома по ул.Бахаревской,40 (кад.н. 59:01:4411069:371) в Свердловском районе города Перми.

Инициатор деятельности – Победитель конкурса.

Условия строительства:

1. Жилой дом и огород расположить за границей санитарно-защитной зоны Бахаревского элеватора.
2. Проектом предусмотреть:
 - 2.1. Максимально сохранить существующие деревья.
 - 2.2. Снос деревьев, попадающих под пятно застройки, вести на основании акта комиссионного обследования зеленых насаждений в соответствии с решением Пермской городской Думы от 26 августа 2014 г. № 155. Указанный акт должен быть составлен на основании проектной документации. Остальные деревья сохранить.
 - 2.3. Восстановление зеленых насаждений вести в соответствии с решением Пермской городской Думы от 26 августа 2014 г. № 155.
 - 2.4. Сбор и отвод ливневых вод с использованием вариантов решений в зависимости от:
 - а) наличия централизованной системы ливневой канализации;
 - б) площади водосбора с учетом транзитных вод с прилегающей территории;
 - в) угла наклона рельефа, включающий прилегающие территории;
 - г) применения иных решений равномерного отвода поверхностного стока с запрашиваемой территории на прилегающие территории.
 - 2.5. Определение видов образующихся отходов и мест их размещения на период эксплуатации.
 - 2.6. Конкретные мероприятия по охране окружающей среды на период строительства, включая:
 - установку временного защитного ограждения строительной площадки,
 - ограждение существующих зеленых насаждений, не попадающих под пятно застройки,
 - прокладку коммуникаций осуществлять на расстоянии не менее 2 м от ствола дерева, чтобы не повредить корневую систему,
 - не использовать приствольные круги существующих деревьев (Ø 1м) под складирование материалов и установки временных сооружений,
 - определение видов и объемов образующихся отходов и мест их размещения,
 - систематический вывоз отходов,
 - недопущение загрязнения атмосферы, почвы и подземных вод,
 - предотвращение выноса грязи автотранспортом, выезжающим со строительной площадки.

Срок действия перечня мероприятий - 3 года.

Начальник управления

И.П.Хайдаров



МЧС РОССИИ

**ГЛАВНОЕ УПРАВЛЕНИЕ
МИНИСТЕРСТВА РОССИЙСКОЙ ФЕДЕРАЦИИ
ПО ДЕЛАМ ГРАЖДАНСКОЙ ОБОРОНЫ,
ЧРЕЗВЫЧАЙНЫМ СИТУАЦИЯМ И ЛИКВИДАЦИИ
ПОСЛЕДСТВИЙ СТИХИЙНЫХ БЕДСТВИЙ
ПО ПЕРМСКОМУ КРАЮ
(Главное управление МЧС России
по Пермскому краю)**

ул. Екатерининская, 53а, г. Пермь, 614990
Телефон: (342) 258-40-01 Факс (342) 212-42-52
E-mail: ngu@ugps.perm.ru

22.01.2018 № 391-3-2-6

На № СЭД -059-22-01-23- 25 от 15.01.2018

Начальнику
отдела градостроительной
подготовки территорий управления
территориального планирования и
механизмов реализации
Департамента градостроительства и
архитектуры города Перми

А.В. Никулину

ул. Сибирская, 15, г. Пермь, 614000

О предоставлении данных

Уважаемый Андрей Геннадьевич!

Главным управлением МЧС России по Пермскому краю получено и рассмотрено Ваше обращение по вопросу предоставления информации по земельному участку по адресу: г. Пермь, Свердловский район, ул. Бахаревская, 40.

Сообщаем, что земельный участок по адресу: г. Пермь, Свердловский район, ул. Бахаревская, 40 не попадает в зону возможного катастрофического затопления, индивидуальное жилищное строительство на данной территории возможно.

Заместитель начальника Главного управления
(по защите, мониторингу и предупреждению ЧС)
-начальник управления гражданской защиты
полковник

А.В. Шарапов



**АДМИНИСТРАЦИЯ ГОРОДА ПЕРМИ
ДЕПАРТАМЕНТ
ОБЩЕСТВЕННОЙ БЕЗОПАСНОСТИ**

Ул. Сибирская, 10, г. Пермь, 614000
Тел./факс (342) 212-43-12
E-mail: dob@gorodperm.ru
http://www.gorodperm.ru
ОКПО 98060258, ОГРН 1065902057671
ИНН 5902293403, КПП 590201001

17.01.2018 № СЭД-059-10-01-26-20

На № СЭД-059-22-01-20.3-15 от 15.01.2018

О представлении информации по ул. Бахаревской, 40

Начальнику отдела градостроительной подготовки территорий управления территориального планирования и механизмов реализации департамента градостроительства и архитектуры администрации города Перми
Никулину А.В.

Уважаемый Александр Владимирович!

Рассмотрев обращение о возможности размещения объекта на земельном участке по ул. Бахаревской, 40 Свердловского района города Перми, сообщаем следующее.

В соответствии с действующими нормативно-правовыми актами департамент общественной безопасности администрации города Перми не уполномочен выдавать заключение о возможности размещения объекта.

В связи с этим направляем в Ваш адрес сведения о том, что на данной территории отсутствуют объекты обеспечения общественной безопасности.

При размещении объекта на данной площадке необходимо соблюдать требования законов от 21.12.1994 № 69-ФЗ «О пожарной безопасности» и от 22.07.2008 № 123-ФЗ «Технический регламент о требованиях пожарной безопасности», обеспечить расстояние до существующих строений для обеспечения подъезда и разворота пожарной техники.

При проектировании инженерных коммуникаций на данной территории просим запроектировать источники противопожарного водоснабжения с пожарными гидрантами и обеспечить исполнение п. 1.4.2.2 Региональных нормативов градостроительного проектирования «Расчетные показатели обеспеченности населения Пермского края объектами пожарной охраны», утвержденных постановлением Правительства Пермского края от 22.07.2016 № 489-п.

Согласно п.п. 8.6, 9.11 СП 8.13130.2009 «Системы противопожарной защиты. Источники наружного противопожарного водоснабжения. Требования пожарной безопасности» пожарные водоемы (резервуары) и пожарные гидранты

надлежит размещать из условия обслуживания ими зданий, находящихся в радиусе – 200 м.

С уважением,

и.о. заместителя начальника департамента

И.Б. Вольфович



**ГОСУДАРСТВЕННАЯ ИНСПЕКЦИЯ
ПО ОХРАНЕ ОБЪЕКТОВ КУЛЬТУРНОГО
НАСЛЕДИЯ ПЕРМСКОГО КРАЯ**

Ул. 25-го Октября, д. 18а, г. Пермь, 614000

Тел. (342) 212-05-29, факс (342) 212-05-29

E-mail: info@giokn.permkrai.ru

ОКПО 15529947, ОГРН 1175958018576

ИНН/КПП 5902043202/590201001

30.01.2018 № СЭД-55-01-18.2-19

На № СЭД-059-22-01-20.3-15 от 15.01.2018

**О предоставлении
информации**

Начальнику отдела
градостроительной подготовки
территорий управления
территориального планирования
и механизмов реализации
департамента
градостроительства и
архитектуры администрации
города Перми
А.В. Никулину

Уважаемый Александр Владимирович!

Рассмотрев Ваше обращение о предоставлении информации о возможности размещения объекта на земельном участке, Государственная инспекция по охране объектов культурного наследия Пермского края сообщает следующее.

На момент обращения на земельном участке, расположенном по адресу: г. Пермь, Свердловский район, ул. Бахаревская, 40 (в соответствии со схемой расположения земельного участка – приложение к письму департамента градостроительства и архитектуры администрации города Перми от 15.01.2018 г. СЭД-059-22-01-20.3-15), отсутствуют объекты культурного наследия, включенные в Единый государственный реестр объектов культурного наследия народов Российской Федерации, выявленные объекты культурного наследия и объекты, обладающие признаками объекта культурного наследия.

Рассматриваемый земельный участок расположен вне территорий объектов культурного наследия, зон их охраны и защитных зон. Ограничения по условиям охраны объектов культурного наследия отсутствуют.

И.о. начальника

А.С. Жуковский