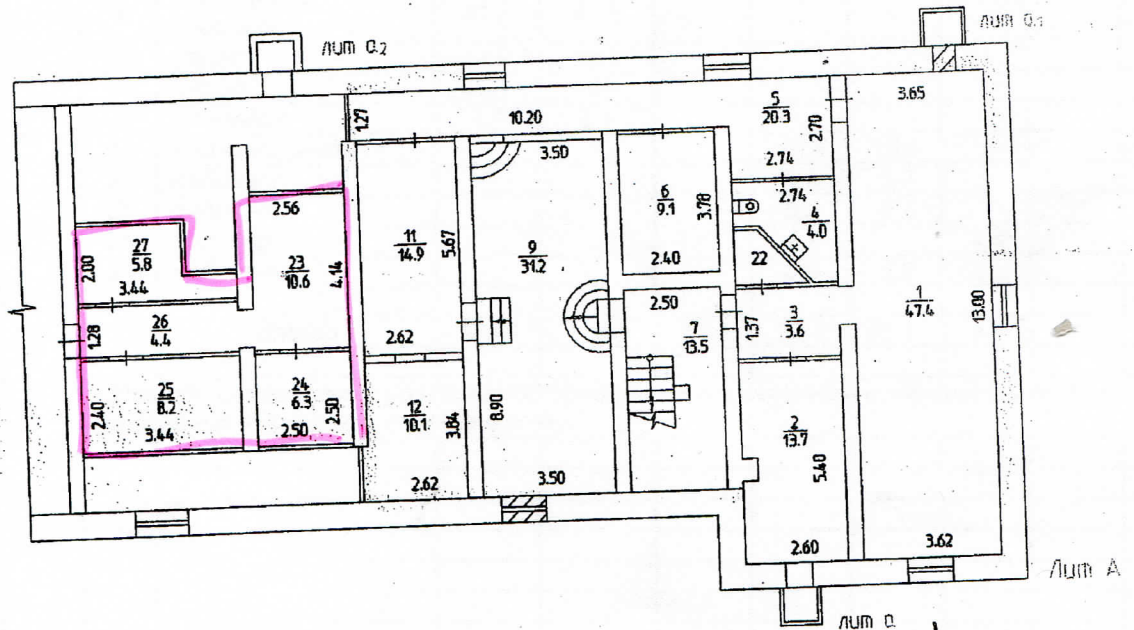


Район Мотовилихинский кв. N 1730

ПЛАН
помещения, находящегося в городе Перми
по ул. Тургенева N 6

подвал



1721
Колесова М.С.



Масштаб 1:200 '25' 03 1995 Исполнитель Кривицкая Н.
пом.23 - 27

Масштаб 1:200 '05' 09 2008 Обследовал Кутлина Г.В.
пом.1 - 12, 22

У. Декларация нежилого помещения.

Дата	Литера по плану	Этаж	Номер помещения	Назначение помещений:	быт. обслуживание			учрежденческая			Высота помещений по внутреннему обмеру	Планировка
					Общая площадь	В т.ч.		Общая площадь	В т.ч.			
						основная	вспомогательная		основная	вспомогательная		
05.09.08	А	под	1	Велосервис	47,4	47,4					2,13	
			2	Склад	13,7	13,7						
			3	Коридор	3,6		3,6					
			4	Сан. узел	4,0		4,0					
			5	Коридор	20,3		20,3					
			6	Склад	9,1	9,1						
			7	Лестничная клетка	13,5		13,5					
			9	Помещение проката	31,2	31,2						
			11	Склад	14,9	14,9						
			12	Склад	10,1	10,1						
			22	Кладовая	2,1	2,1						
			25.03.95			23	Комната отдыха			10,6	10,6	
24	Кабинет						6,3	6,3				
25	Кабинет						8,2	8,2				
26	Коридор						4,4		4,4			
27	Кабинет						5,8	5,8				
	Итого						169,9	128,5	41,4	35,3	30,9	4,4

Площадь изменилась в результате демонтажа перегородки в помещении № 11 и уточнения размеров в помещении №9.