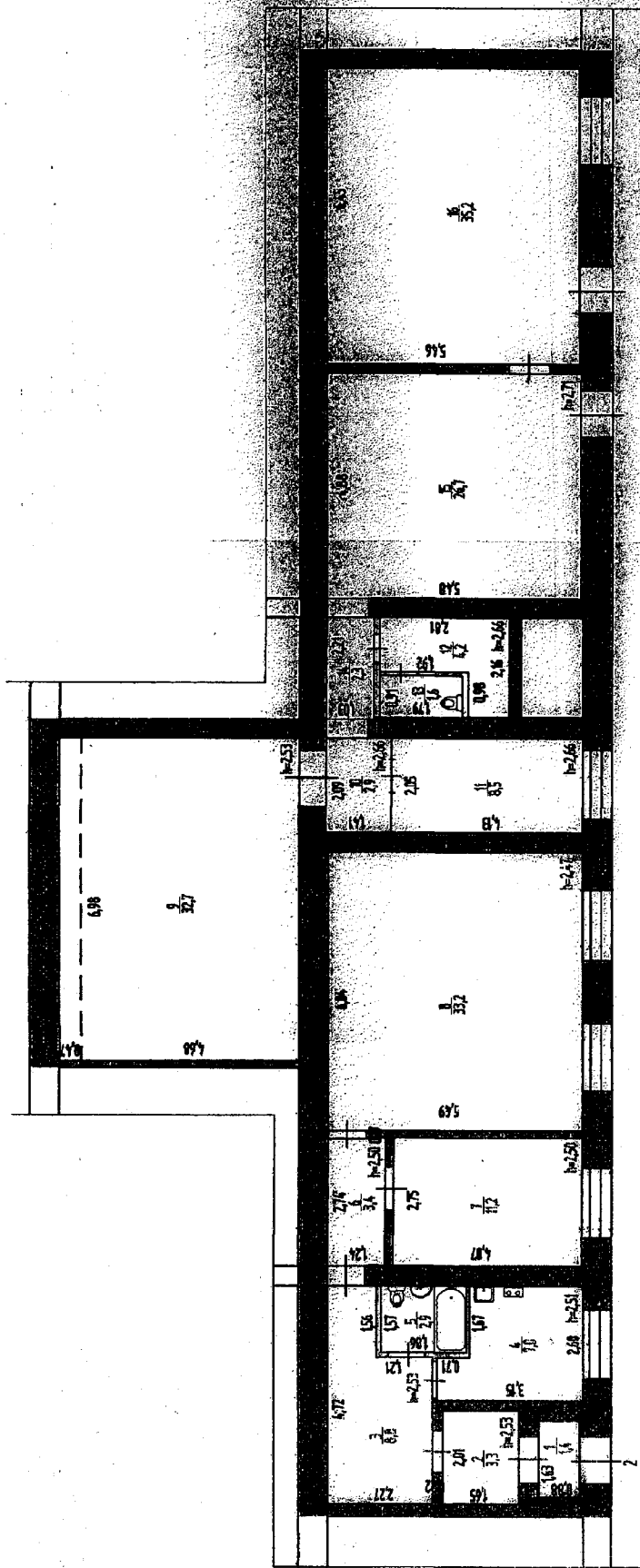


№4.

План встроенных помещений
Этаж расположения цокольный



КОПИЯ



№ документа 57-07/002/0007238 000/2009	Филиал ФГУБ Трест «Информационно-Федеральная БИТ» по Пермскому краю	№ документа И 100
Дата 27.11.2009	Линейное подразделение, расположенное по адресу: Пермский край, город Пермь, Свердловский район, улица Курчатова, дом 1	Лист Лист А
Исполнитель Телекин	Фамилия И.О. Семин Е.А.	Подпись Семин Е.А.
27.11.2009	Водитель инженер	Полное имя Павлов Е.В.

Сторона 1

I. СВЕДЕНИЯ О ПРИНАДЛЕЖНОСТИ

№ п/п	Субъект права: для граждан - ФИО, паспорт; для юридических лиц – полное наименование	Документы, подтверждающие право собственности, владения и пользования	Доля (часть, литера)
1	2	3	4
1	Муниципальное учреждение «Содержание муниципального имущества»	Приказ №809 от 06.08.2007г. ДИО Администрации города Перми	1

II. ЭКСПЛИКАЦИЯ ПЛОЩАДИ НЕЖИЛЫХ ПОМЕЩЕНИЙ

Дата записи и литеры по плану	Этажи (начиная с 1 этажа)	Номер помещения (торгового складского и т.п.)	Номер по плану строения (комнаты, коридора и т.п.)	Назначение частей помещения: канцелярское помещение, классная комната, коридор и т. п.	Площадь по внутреннему обмеру, кв. м., в том числе предназначенная под помещения					Высота помещения по внутреннему обмеру	Самовольно возведенная или пересоборудованная площадь
					Нежилые		Прочие		Итого (по этажу, строению)		
					основная	вспомогательная	основная	вспомогательная			
1	2	3	4	5	6	7	8	9	10	11	12
27.11.2009 А	цокольный	1	1	Тамбур		1,4				2,52	
			2	Прихожая		3,3				2,53	3,3
			3	Коридор		8,8				2,53	
			4	Кухня		7,0				2,51	
			5	Санузел		2,9				2,47	
			6	Коридор		3,4				2,50	
			7	Помещение	11,2					2,50	
			8	Помещение	33,2					2,47	33,2
			9	Мастерская	32,7					2,53	
			10	Коридор		2,9				2,66	
			11	Кабинет	8,5					2,66	
			12	Помещение		4,2				2,66	
			13	Туалет		1,6				2,66	
			14	Коридор		2,3				2,66	
			15	Помещение	26,7					2,71	
			16	Помещение	35,2					2,60	
Итого:					147,5	37,8			185,3		36,5

Примечание: объем встроенных помещений составляет 743м³

S=71,2