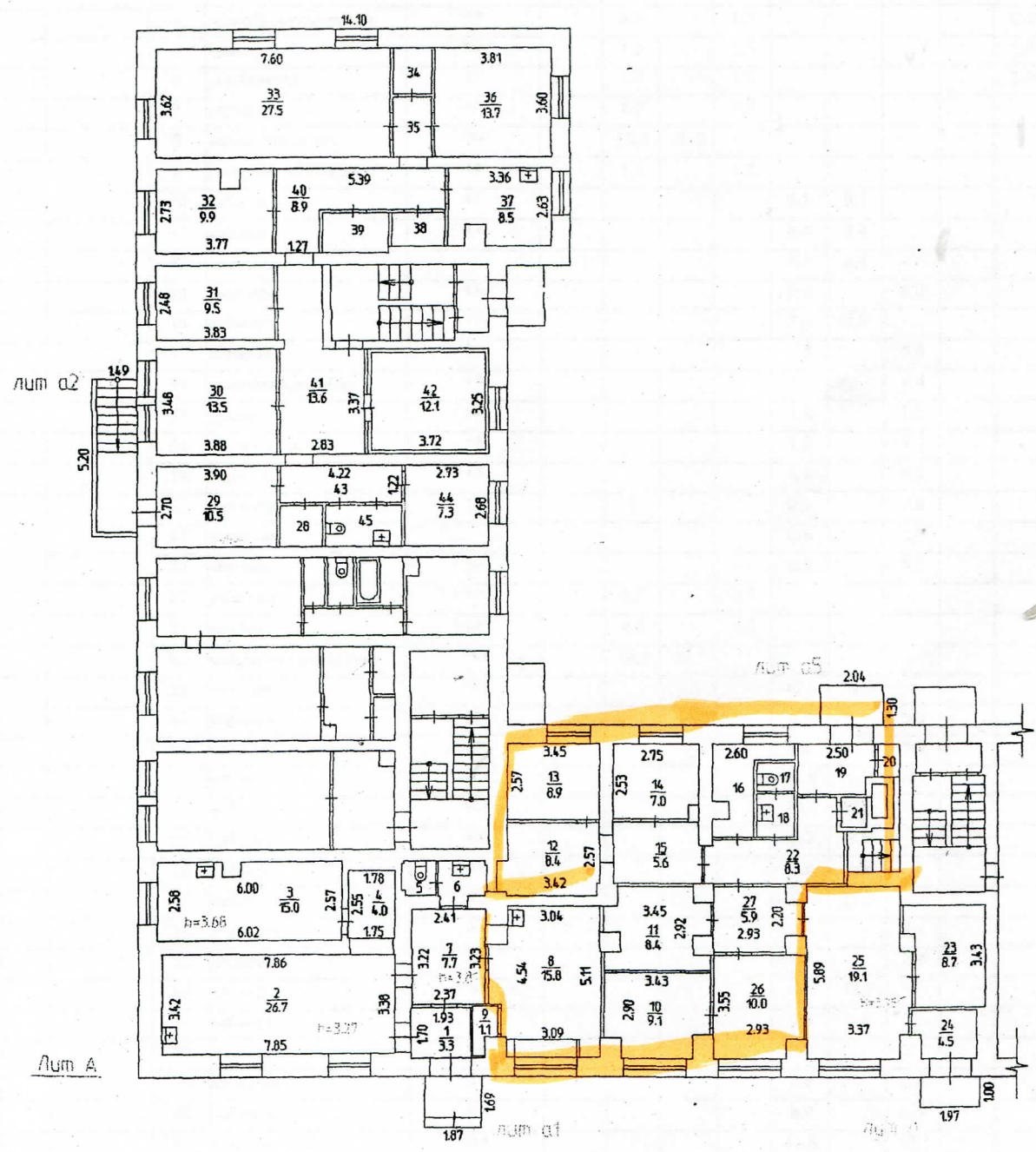


173

Район Кировский кв. № 7155а

ПЛАН
строения, находящегося в городе Перми
по ул. Адмирала Ушакова № 9

1 ЭТАЖ



Масштаб 1:200 '17' 09 2008 Исполнитель Сыстерова Н.Д.
 ' ' ' ' 20 Исполнитель

ИИИИИИ

V. Экспликация нежилого помещения.

Этаж	Номер помещения	№ по плану	Назначение помещения	Формула подсчета частей помещения	Площ. лоджий, балк-в, прочая	Быт. обслуживания		Учрежденческая		Самовольно	Высот:
						общая	в т.ч. основная	общая	в т.ч. основная		
1	нежилые помещения	1	тамбур	3.3		3,3	3,3				3,81
		2	зал для посетителей	26.7		26,7	26,7				3,27
		3	подсобное помещение	15.0		15,0	15,0				3,68
		4	подсобное помещение	4.0		4,0	4,0				2,97
		5	туалет	1.3		1,3	1,3				2,32
		6	умывальная	1.9		1,9	1,9				3,04
		7	коридор	7.7		7,7	7,7				
		8	маникюрный зал	15.8		15,8	15,8				
		9	подсобное помещение	1.2		1,2	1,2				
		10	кабинет	9.1				9,1	9,1		
		11	кабинет	8.4				8,4	8,4		
		12	дежурная					8,4	8,4		
		13	кладовая	8.9				8,9	8,9		
		14	кабинет	7.0				7,0	7,0		
		15	коридор	5.6				5,6	5,6		
		16	кладовая инвентаря	4.3				4,3	4,3		
		17	туалет	1.2				1,2	1,2		
		18	умывальная	1.3				1,3	1,3		
		19	коридор	4.2				4,2	4,2		
		20	кладовая	0.8				0,8	0,8		
		21	кладовая					0,8	0,8		
		22	коридор	8.3				8,3	8,3		
		23	кладовая	8.7		8,7	8,7				
		24	тамбур	4.5		4,5	4,5				
		25	мастерская ремонтная	19.1		19,1	19,1				
		26	кабинет	10.0				10,0	10,0		
		27	коридор	5.9				5,9	5,9		
		28	кладовая	2.2				2,2	2,2		
		29	вестибюль	10.5				10,5	10,5		
		30	кабинет	13.5				13,5	13,5		
		31	кабинет	9.5				9,5	9,5		
		32	кабинет	9.9				9,9	9,9		
		33	кабинет	27.5				27,5	27,5		
		34	кладовая	2.1				2,1	2,1		
		35	коридор	2.7				2,7	2,7		
		36	кабинет	13.7				13,7	13,7		
		37	кабинет	8.5				8,5	8,5		
		38	кладовая	2.2				2,2	2,2		
		39	кладовая	2.8				2,8	2,8		
		40	коридор	8.9				8,9	8,9		
		41	коридор	13.6				13,6	13,6		
		42	кабинет	12.1				12,1	12,1		
		43	коридор	5.1				5,1	5,1		
		44	кабинет	7.3				7,3	7,3		
		45	туалет	3.4				3,4	3,4		

Итого по литере А

109,2 61,6 47,6 239,7 144,9 94,8

348,8

7 28 348,8 электричество