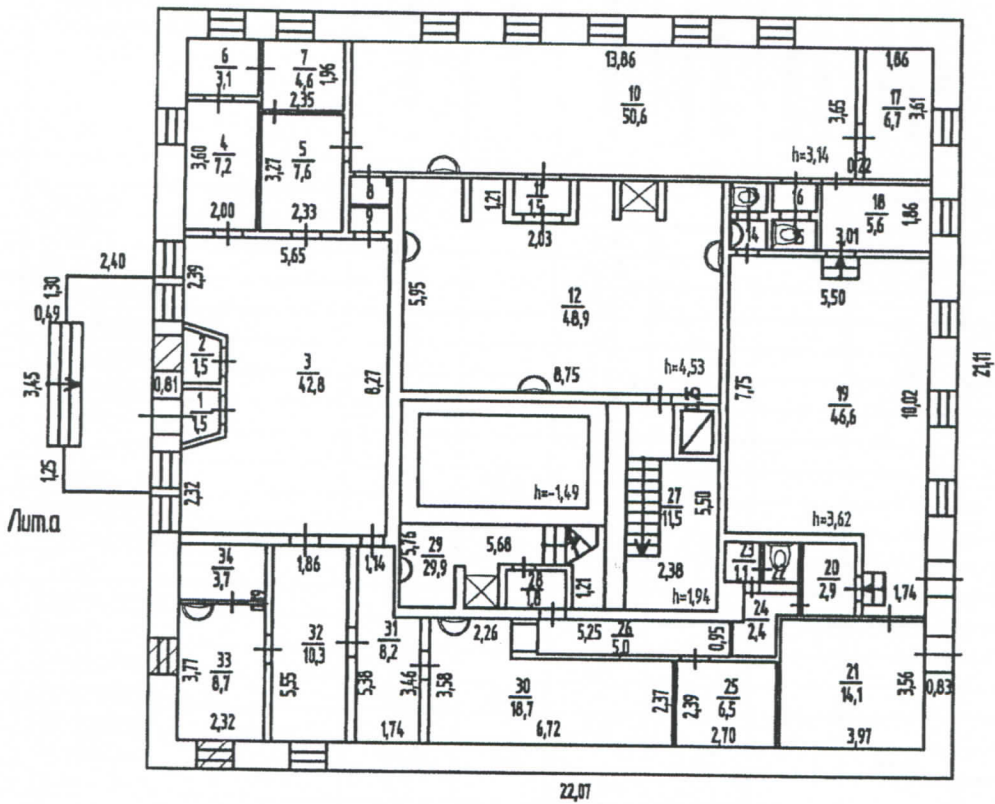


План первого этажа

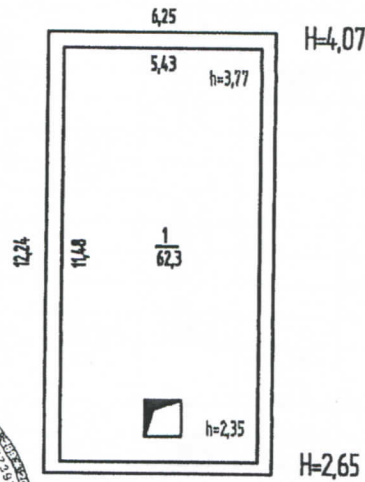


Лит.А
Н=4,83

Самостоятельная перепланировка
пом. 5,7,24,25,26,30,31 согласно данным БТИ на 07.12.2004
(литера, квартира-помещение)
Дата 11.10.10 Подпись [Signature]

На реконструкцию
пом.19
(литера, квартира-консультация)
разрешение не предъявлено
Дата 11.10.10 Подпись [Signature]

План чердачного помещения



Н=4,07

Н=2,65



ФГУП "Ростехинвентаризация-Федеральное БТИ" по Пермскому краю			Инд. номер 574-01-002-000231200
План первого этажа и чердачного помещения нежилого здания расположенного по адресу: Пермский край, город Пермь, Средажаникйзаводский район, улица Водолазная, дом 10			М 1:200
Лист 2	Лит. Аа		
Дата	Исполнитель	Фамилия И.О.	Подпись
11.10.2010	Выполнил	Назаренус Д.Ф.	<u>[Signature]</u>
11.10.2010	Проверил	Луткова А.В.	
11.10.2010	Руководитель группы	Луткова А.В.	

7. ЭКСПЛИКАЦИЯ ПЛОЩАДИ ЗДАНИЯ

Литера по плану	Этаж	Номер помещения	Назначение помещений: кабинет, коридор и т.п.	Общая площадь	в т.ч. площадь		Высота помещений по внутреннему обмеру	Площадь помещений общего пользования	Самовольно возведен- ная или переустрое- ная площадь	Примечание
					основная	вспомогательная				
1	2	3	4	5	6	7	12	13	14	15
А	1	1	Тамбур	1,5		1,5				
		2	Тамбур	1,5		1,5				
		3	Холл	42,8		42,8			42,8	
		4	Помещение	7,2		7,2				
		5	Помещение	7,6		7,6				7,6
		6	Помещение	3,1		3,1				3,1
		7	Помещение	4,6		4,6				4,6
		8	Помещение	1,1		1,1				
		9	Помещение	0,8		0,8				
		10	Помещение	50,6		50,6		3,14		
		11	Помещение	1,5		1,5				
		12	Помещение	48,9		48,9		4,53		
		13	Туалет	0,8		0,8				
		14	Умывальная	0,8		0,8				
		15	Туалет	0,9		0,9				
		16	Помещение	1,0		1,0				
		17	Помещение	6,7		6,7				
		18	Помещение	5,6		5,6				
		19	Помещение	46,6		46,6		3,62		46,6
		20	Помещение	2,9		2,9				
		21	Помещение	14,1		14,1				
		22	Туалет	1,0		1,0				
		23	Помещение	1,1		1,1				
		24	Коридор	2,4		2,4				2,4
		25	Сауна	6,5		6,5				6,5
		26	Коридор	5,0		5,0				5,0
		27	Помещение	11,5		11,5		1,94		
		28	Помещение	1,8		1,8				
		29	Бассейн	29,9		29,9				
		30	Помещение	18,7		18,7				18,7
		31	Помещение	8,2		8,2				8,2
		32	Помещение	10,3		10,3				
		33	Помещение	8,7		8,7				
		34	Помещение	3,7		3,7				
		Итого по первому этажу:		359,4	201,4	158,0			145,5	
чер	1	Помещение		62,3	62,3		2,35			
дак							3,77			
		Итого по чердаку:		62,3	62,3					
		Всего:		421,7	263,7	158,0			145,5	

Примечание: Перепланировка пом.3,6,7,31 не затронула конструктивные и другие характеристики надежности и безопасности здания. Перепланировка пом.5,7,24,25,26,30,31 согласно данным БТИ на 07.12.2004г. На реконструкцию пом. 19 разрешение не предъявлено.

8. ВЫПИСКА ИЗ ПАСПОРТА НА ДОМОВЛАДЕНИЕ

Лите- ра по плану	Наименование	По наружному обмеру			Характеристика конструктивных элементов				
		длина, м	ширина, м	площадь, кв. м	фунда- мент	стены	перекры- тия	крыша	полю
1	2	3	4	5	6	7	8	9	10
А	Нежилое здание	21,11	22,07	465,9	железо- бетон- ный ленточ- ный	кир- пичные	железобе- тонные плиты	мягкая рулонная	керамическая плитка, бетон- ные
а	Крыльцо	2,40 0,49	6,00 3,45	16,1	--	--	--	--	железобетонные