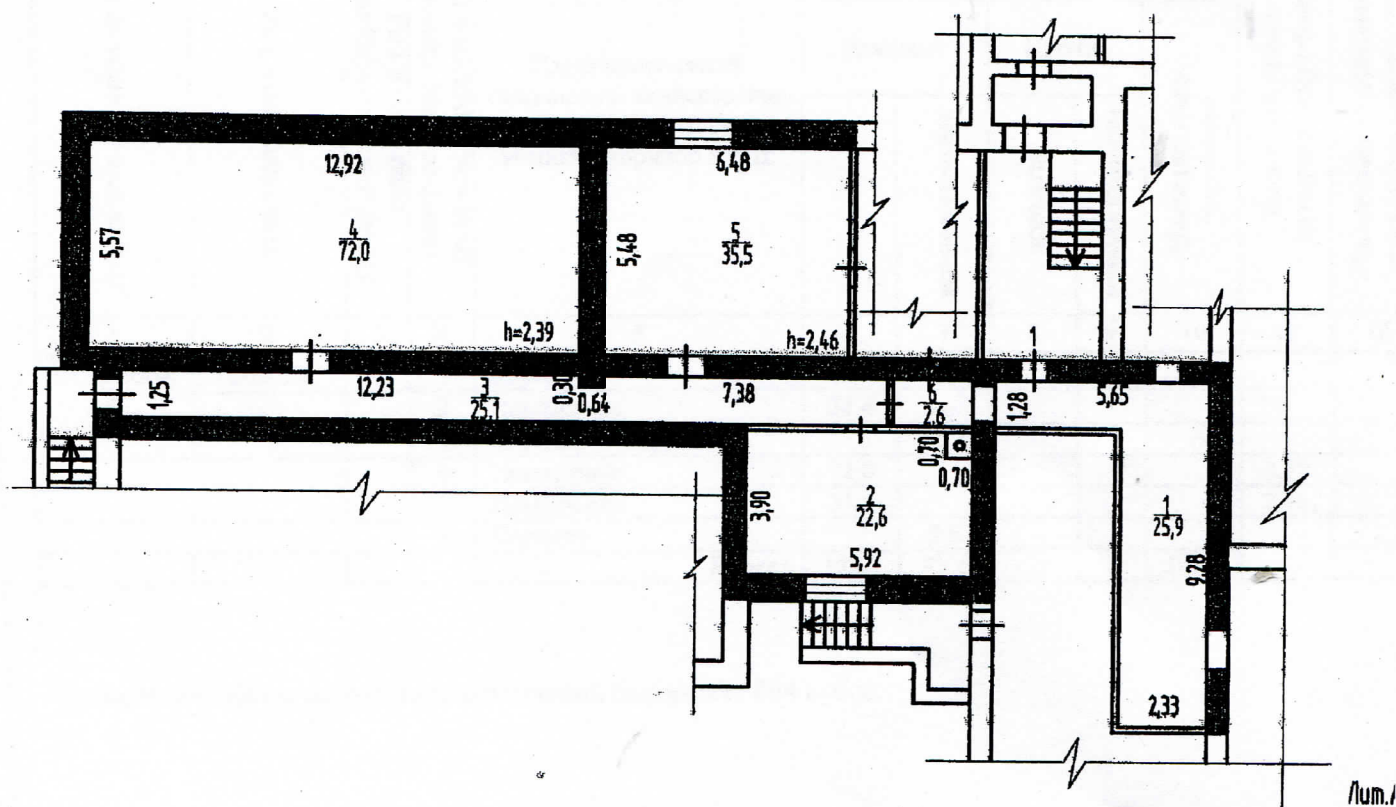
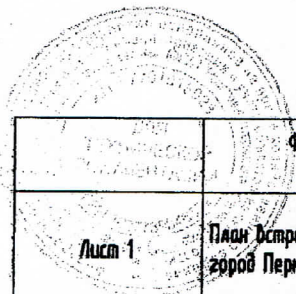


План встроенных помещений  
Этаж расположения подвал



КОПИЯ



	Филиал ФГУП "Ростехинвентаризация-Федеральное БТИ" по Пермскому краю		Инд. номер 57-401-002-000185400-0000-20001
Лист 1	План встроенных помещений, расположенных по адресу: Пермский край, город Пермь, Свердловский район, улица Солдатова, дом 43		М 1:200 Лит. А
Дата	Исполнитель	Фамилия И.О.	Подпись
04.12.2009	Техник	Назаренус О.Ф.	<i>О.Ф. Назаренус</i>
04.12.2009	Ведущий инженер	Пьянков Е.В.	<i>Е.В. Пьянков</i>

### I. СВЕДЕНИЯ О ПРИНАДЛЕЖНОСТИ

№ п/п	Субъект права: для граждан - ФИО, паспорт; для юридических лиц – полное наименование	Документы, подтверждающие право собственности, владения и пользования	Доля (часть, литера)
1	2	3	4
1	Муниципальное учреждение «Содержание муниципального имущества»	Приказ №1036 от 08.10.2007 г. ДИО Администрации города Перми	1

### II. ЭКСПЛИКАЦИЯ ПЛОЩАДИ НЕЖИЛЫХ ПОМЕЩЕНИЙ

Дата записи и литера по плану	Этажи (начиная с 1 этажа)	Номер помещения (торгового складского и т.п.)	Номер по плану строения (комнаты, коридора и т.п.)	Назначение частей помещения: канцелярское помещение, классная комната, коридор и т. п.	Площадь по внутреннему обмеру, кв. м., в том числе предназначенная под помещения					Высота помещения по внутреннему обмеру	Самовольно возведенная или переоборудованная площадь	
					Нежилые		Прочие		Итого (по этажу, строению)			
					основная	вспомогательная	основная	вспомогательная				
1	2	3	4	5	6	7	8	9	10	11	12	
04.12.2009 А	подвал	1	1	Коридор		25,9						
			2	Помещение	22,6							
			3	Коридор		25,1						
			4	Помещение		72,0					2,39	
			5	Помещение		35,5					2,46	
			6	Коридор			2,6					
<b>Итого:</b>					<b>130,1</b>	<b>53,6</b>			<b>183,7</b>			

Примечание: объем встроенных помещений составляет 664 куб.м.