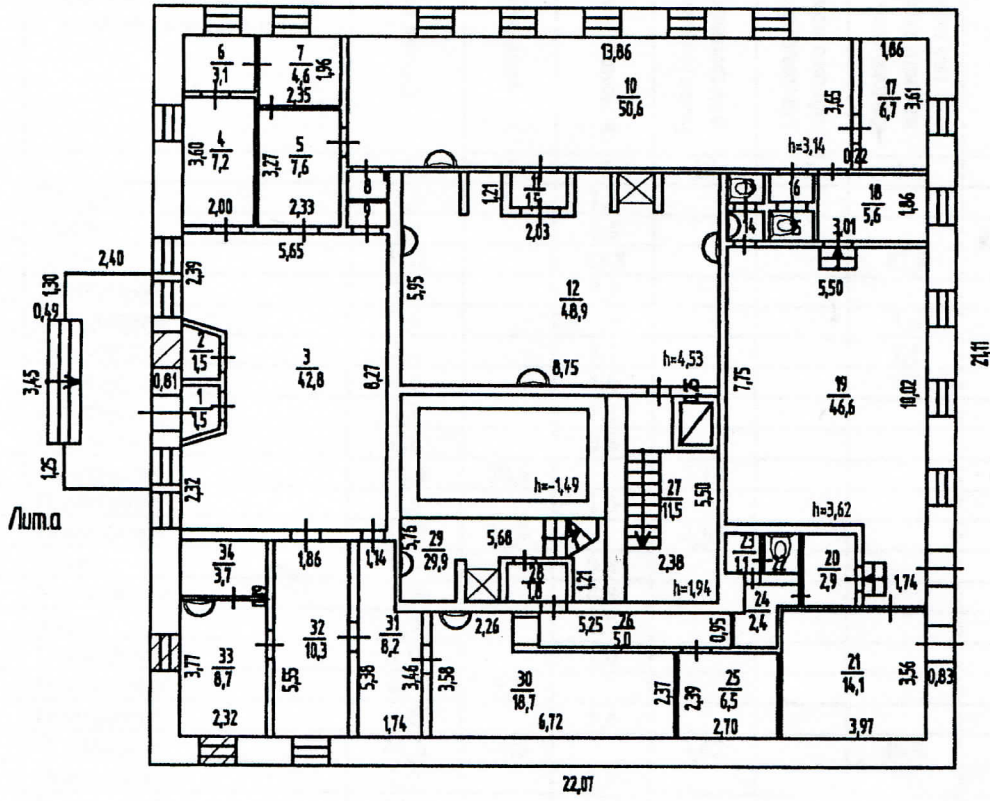


План первого этажа

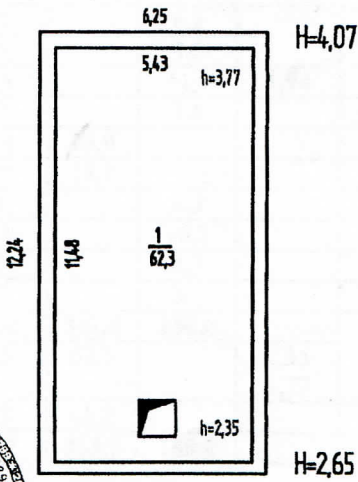


Лит.А
Н=4,83

Самостоятельная перепланировка
пом. 5,7,24,25,26,30,31 согласно данным БТИ на 07.12.2004
(литера-квартира-помещение)
Дата 11.10.10 Подпись А.В. Луцкова

На реконструкцию
пом.19
(литера-квартира-комната)
разрешение не предъявлено
Дата 11.10.10 Подпись А.В. Луцкова

План чердачного помещения



Н=2,65



Филиал ФГУП Ростехинвентаризация-Федеральные БТИ по Пермскому краю			Инд. номер 574.01.002.000231200
План первого этажа и чердачного помещения нежилого здания расположенного по адресу: Пермский край, город Пермь, Ореховкинский район, улица Водозащитная, дом 10			М 1:200
Дата	Исполнитель	Фамилия И.О.	Подпись
11.10.2010	Выполнил	Назаренус О.Ф.	<u>А.В. Луцкова</u>
11.10.2010	Проверил	Луцкова А.В.	
11.10.2010	Руководитель группы	Луцкова А.В.	

7. ЭКСПЛИКАЦИЯ ПЛОЩАДИ ЗДАНИЯ

Литера по плану	Этаж	Номер помещения	Назначение помещений: кабинет, коридор и т.п.	Общая площадь	в т.ч. площадь		Высота помещений по внутреннему обмеру	Площадь помещений общего пользования	Самовольно возведен- ная или переустрое- ная площадь	Примечание
					основная	вспомогательная				
1	2	3	4	5	6	7	12	13	14	15
A	1	1	Тамбур	1,5		1,5				
		2	Тамбур	1,5		1,5				
		3	Холл	42,8		42,8			42,8	
		4	Помещение	7,2		7,2				
		5	Помещение	7,6		7,6			7,6	
		6	Помещение	3,1		3,1			3,1	
		7	Помещение	4,6		4,6			4,6	
		8	Помещение	1,1		1,1				
		9	Помещение	0,8		0,8				
		10	Помещение	50,6	50,6		3,14			
		11	Помещение	1,5		1,5				
		12	Помещение	48,9	48,9		4,53			
		13	Туалет	0,8		0,8				
		14	Умывальная	0,8		0,8				
		15	Туалет	0,9		0,9				
		16	Помещение	1,0		1,0				
		17	Помещение	6,7	6,7					
		18	Помещение	5,6		5,6				
		19	Помещение	46,6	46,6		3,62		46,6	
		20	Помещение	2,9		2,9				
		21	Помещение	14,1		14,1				
		22	Туалет	1,0		1,0				
		23	Помещение	1,1		1,1				
		24	Коридор	2,4		2,4			2,4	
		25	Сауна	6,5		6,5			6,5	
		26	Коридор	5,0		5,0			5,0	
		27	Помещение	11,5		11,5	1,94			
		28	Помещение	1,8		1,8				
		29	Бассейн	29,9	29,9					
		30	Помещение	18,7	18,7				18,7	
		31	Помещение	8,2		8,2			8,2	
		32	Помещение	10,3		10,3				
		33	Помещение	8,7		8,7				
		34	Помещение	3,7		3,7				
			Итого по первому этажу:	359,4	201,4	158,0			145,5	
	чер дак	1	Помещение	62,3	62,3		2,35 3,77			
			Итого по чердаку:	62,3	62,3					
			Всего:	421,7	263,7	158,0			145,5	

Примечание: Перепланировка пом.3,6,7,31 не затронула конструктивные и другие характеристики надежности и безопасности здания. Перепланировка пом.5,7,24,25,26,30,31 согласно данным БТИ на 07.12.2004г. На реконструкцию пом. 19 разрешение не предъявлено.

8. ВЫПИСКА ИЗ ПАСПОРТА НА ДОМОВЛАДЕНИЕ

Лите- ра по плану	Наименование	По наружному обмеру			Характеристика конструктивных элементов				
		длина, м	ширина, м	площадь, кв. м	фунда- мент	стены	перекры- тия	крыша	полю
1	2	3	4	5	6	7	8	9	10
А	Нежилое здание	21,11	22,07	465,9	железо- бетон- ный ленточ- ный	кир- пичные	железобе- тонные плиты	мягкая рулонная	керамическая плитка, бетон- ные
а	Крыльцо	2,40 0,49	6,00 3,45	16,1	--	--	--	--	железобетонные