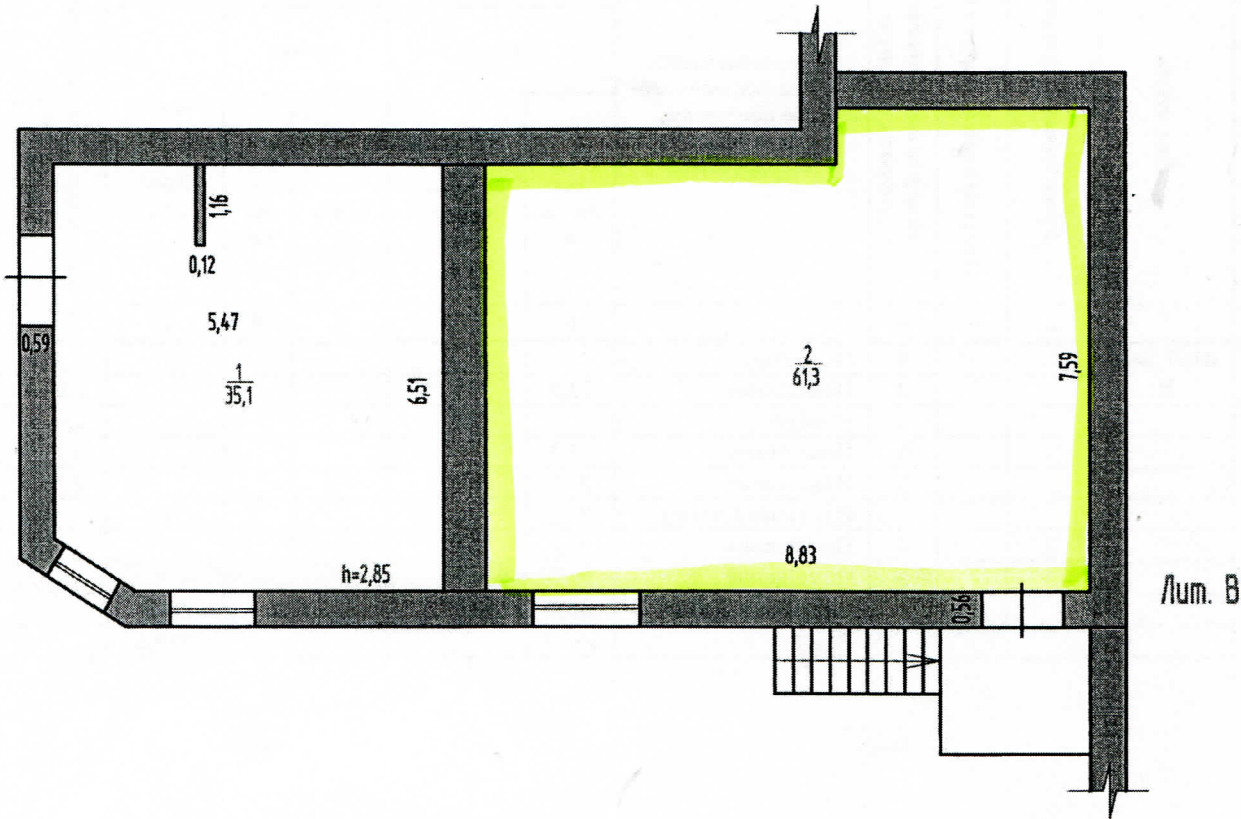


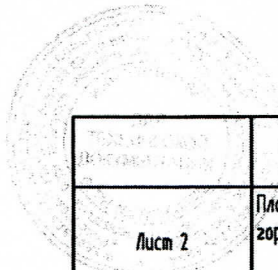
КОПИЯ

ул. Сибирская, 12 2 этаж S = 61,3 кв.м

План встроенных помещений
Этаж расположения второй



Самостоятельная перепланировка
пом. 12
(литера, квартира, помещение)
Дата 03.07.09. Подпись *Сол*



	Филиал ФГУП "Ростехинвентаризация-Федеральное БТИ" по Пермскому краю		Инд. номер 57:4:01:002:000124:090: 0000:20001
Лист 2	План встроенных помещений, расположенных по адресу: Пермский край, город Пермь, Ленинский район, улица Сибирская/Большевикская, дом 12/66 Лит.В		М 1:100
Дата	Исполнитель	Фамилия И.О.	Подпись
03.07.2009	Техник	Костякова М.А.	<i>Сол</i>
03.07.2009	Ведущий инженер	Пьянкоб Е.В.	<i>Е.В. Пьянкоб</i>
03.07.2009	Заместитель директора	Дерзунова В.Е.	<i>В.Е. Дерзунова</i>

I. СВЕДЕНИЯ О ПРИНАДЛЕЖНОСТИ

№ п/п	Субъект права: для граждан - ФИО, паспорт; для юридических лиц – полное наименование	Документы, подтверждающие право собственности, владения и пользования	Доля (часть, литер)
1	2	3	4
1	Муниципальное учреждение «Содержание муниципального имущества»	Приказ №397 от 12.04.2007г. ДИО Администрации города Перми	1

II. ЭКСПЛИКАЦИЯ ПЛОЩАДИ НЕЖИЛЫХ ПОМЕЩЕНИЙ

Дата записи	Этажи (начиная с 1 этажа)	Номер по плану (литер по плану)	Номер по плану строения (комнаты, коридора)	Назначение частей помещений: канцелярское помещение, классная комната, коридор и т. д.	Площадь по внутреннему обмеру кв. метрах, в том числе предназначенная под помещения				Итого (по этажу, строению)	Высота помещения по внутреннему обмеру	Самовольно возведенная или переоборудованная площадь
					нежилые		прочие				
					основная	вспомогательная	основная	вспомогательная			
1	2	3	4	5	6	7	8	9	10	11	12
03.07.2009 В	1	1	1	Помещение		3,0				2,40	
			2	Помещение	23,3					2,09	
			3	Тамбур		0,7				2,09	
			4	Помещение	24,1					2,47	24,1
			5	Помещение	27,7					2,50	27,7
				Итого по 1 этажу:	75,1	3,7			78,8		51,8
	2		1	Помещение	35,1						35,1
2			Помещение	61,3						61,3	
			Итого по 2 этажу:	96,4					96,4	96,4	
				Всего:	171,5	3,7			175,2		148,2