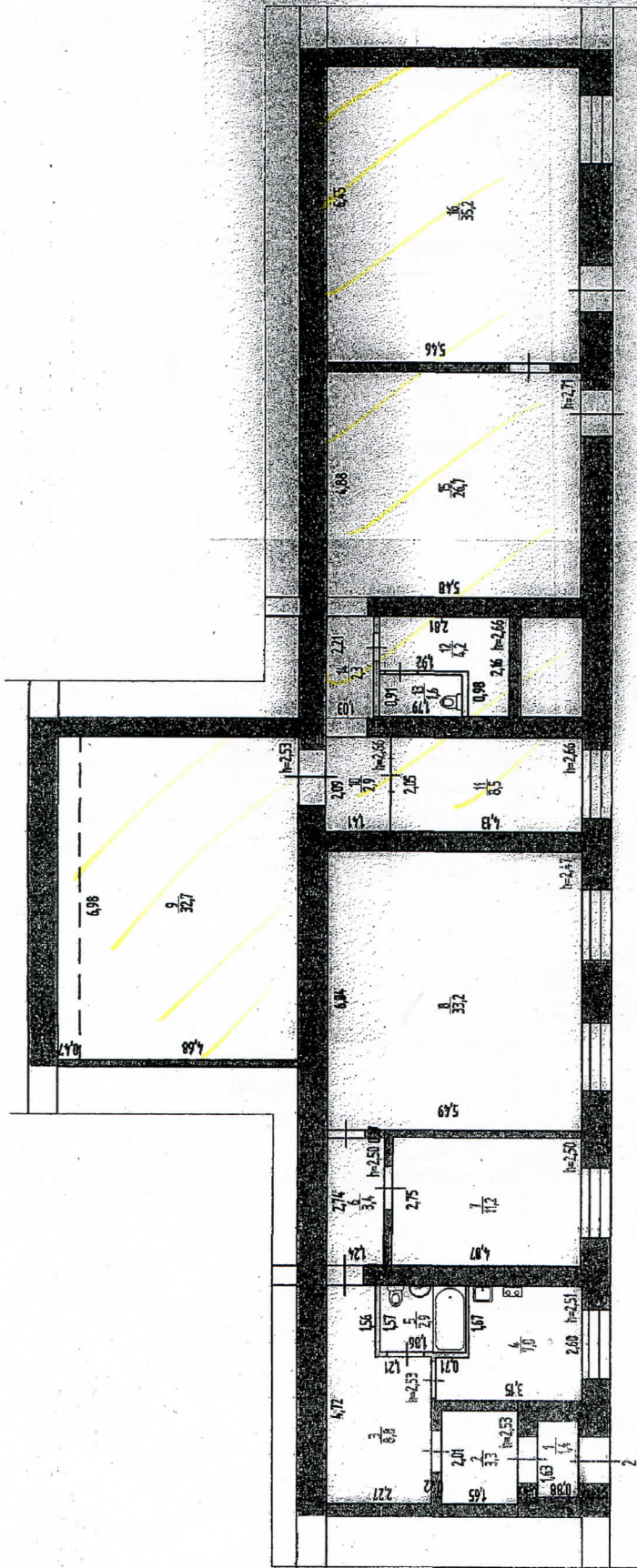
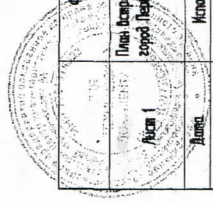


N 6

План встроенных помещений
Этаж расположения цокольный



КОПИЯ



Изд. номер 57.40.300.30007230: 0002.0007	Филиал ФГУП Росстандарта - Федеральное БТИ по Пермскому краю	№ документа М 1000
Лист 1	План встроенных помещений, расположенных по адресу: Пермский край, город Пермь, Свердловский район, улица Курчатова, дом 1	Лист А
Дата 27.11.2009	Исполнитель Теткин 27.11.2009	Подпись Соболева Е.А.
	Ведущий инженер Пыляков Е.В.	Подпись Пыляков Е.В.

отр. копии уступительного акта

I. СВЕДЕНИЯ О ПРИНАДЛЕЖНОСТИ

№ п/п	Субъект права: для граждан - ФИО, паспорт; для юридических лиц – полное наименование	Документы, подтверждающие право собственности, владения и пользования	Доля (часть, литера)
1	2	3	4
1	Муниципальное учреждение «Содержание муниципального имущества»	Приказ №809 от 06.08.2007г. ДИО Администрации города Перми	1

II. ЭКСПЛИКАЦИЯ ПЛОЩАДИ НЕЖИЛЫХ ПОМЕЩЕНИЙ

Дата записи и литеры по плану	Этажи (начиная с 1 этажа)	Номер помещения (торгового складского и т.п.)	Номер по плану строения (комнаты, коридора и т.п.)	Назначение частей помещения: канцелярское помещение, классная комната, коридор и т. п.	Площадь по внутреннему обмеру, кв. м., в том числе предназначенная под помещения					Высота помещения по внутреннему обмеру	Самовольно возведенная или переоборудованная площадь	
					Нежилые		Прочие		Итого (по этажу, строению)			
					основная	вспомогательная	основная	вспомогательная				
1	2	3	4	5	6	7	8	9	10	11	12	
27.11.2009 А	цокольный	1	1	Тамбур		1,4				2,52		
			2	Прихожая		3,3				2,53	3,3	
			3	Коридор		8,8					2,53	
			4	Кухня		7,0					2,51	
			5	Санузел		2,9					2,47	
			6	Коридор		3,4					2,50	
			7	Помещение		11,2					2,50	
			8	Помещение		33,2					2,47	33,2
			9	Мастерская		32,7					2,53	
			10	Коридор		2,9					2,66	
			11	Кабинет		8,5					2,66	
			12	Помещение		4,2					2,66	
			13	Туалет		1,6					2,66	
			14	Коридор		2,3					2,66	
			15	Помещение		26,7					2,71	
			16	Помещение		35,2					2,60	
Итого:					147,5	37,8			185,3		36,5	

Примечание: объем встроенных помещений составляет 743м³

S=74,2