

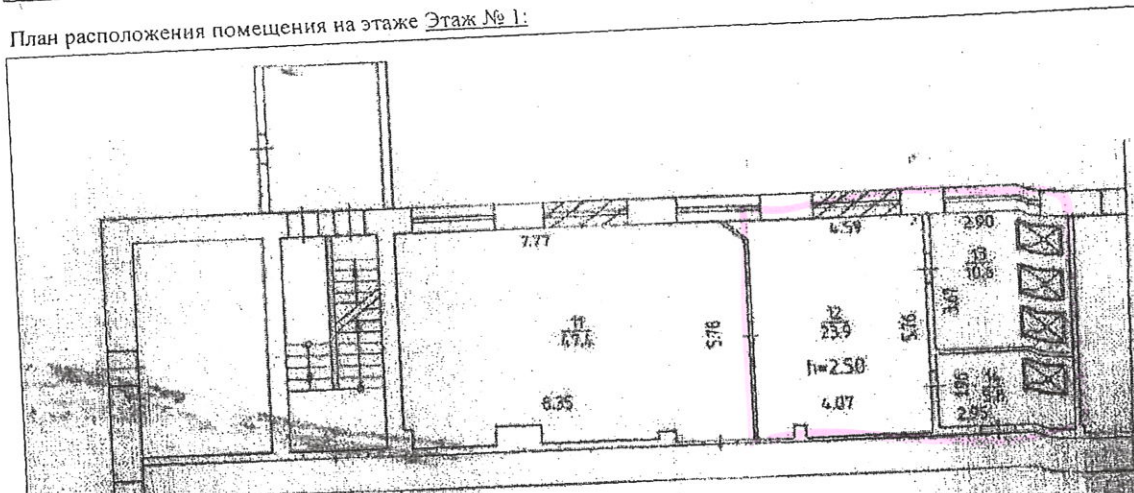
ул. Мира, 30

КП.2

КАДАСТРОВЫЙ ПАСПОРТ
помещения
(выписка из государственного кадастра недвижимости)

Лист №	2	Всего листов:	2
"19" декабря 2013 г. № 5900/201/13-625726			
Кадастровый номер:		59:01:4410862:1434	

План расположения помещения на этаже Этаж № 1:



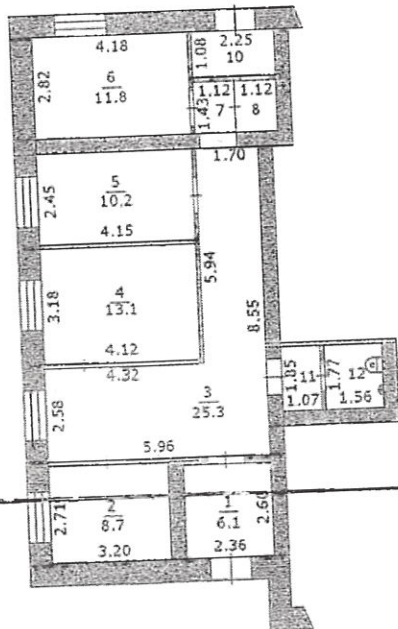
Лит А

Переробудованне
№ пом(литера): 11-14
(из помещений общежития)
12 сентября 2008 г.
Исполнитель: Ефремова Т.В.

Масштаб 1: 129

инженер (полное наименование должности)	Л. А. Кулаков (инициалы, фамилия)
--	--------------------------------------





МУП "Верецагинское БТИ" Пермского края			
Руководитель (уполномоченное лицо)	ФИО	Дата подпись	Лист 1 Листов 1
инженер(техник)	Соколова Н.В.	14.02.11	Масштаб 1:200
			Адрес объекта г. Пермь, Индустиальный район ул. Мира, 122/1

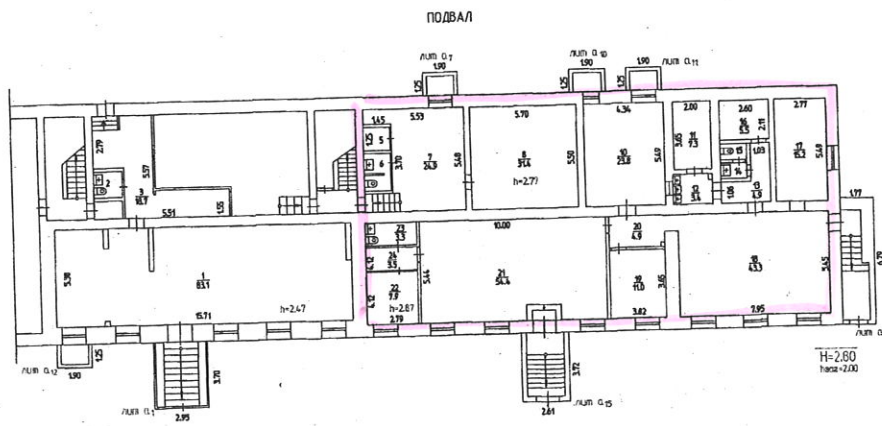
I. Сведения о принадлежности

№ п. п.	Субъект права: для граждан – фамилия, имя, отчество, паспорт; для юридических лиц – по Уставу.	Документы, подтверждающие право собственности, владения и пользования	Доля (часть, литера
1	2	3	4

II. Экспликация нежилого помещения

Этажи / литера	Номер комнат по плану помещения	Назначение частей помещения	Формула подсчета помещений	Общая площадь	прочая		Высота помещений по вы. обмеру	лоджий, балконов, terrас, веранд и кладовых с коэф.	Примечание
					основная	вспомогательная			
1	2	3	4	5	6	7	8	9	10
I/A	1	тамбур	2,60*2,36	6,1		6,1	2,48		
	2	кабинет	3,20*2,71	8,7	8,7		«		
	3	коридор	8,55*5,06 5,01*1,32	23,3		23,3	«		
	4	кабинет	4,12*3,18	13,1	13,1		«		
	5	кабинет	4,15*2,45	10,2	10,2		«		
	6	кабинет	4,18*2,82	11,8	11,8		«		
	7	коридор	1,43*1,12	1,6		1,6	«		
	8	коридор	1,43*1,12	1,6		1,6	«		
	10	тамбур	2,25*1,08	2,4		2,4	«		
	11	коридор	1,85*1,07	2,0		2	«		
	12	сан.узел	1,77*1,56	2,8		2,8	«		
			итого	85,6	43,8	41,8			

Район Индустиальный кв. N 844
 ПЛАН
 помещения, находящегося в городе Перми
 по ул. Одоевского N 28



Масштаб 1:200 '31' 10 2006 Исполнитель Байдина Л.В.
 08.01.2008 Исполнитель Кузнецова И.И.

Электричество
 335,0

У.Экспликация нежилого помещения.

Литера по плану	Этаж	Номер помещения	Назначение помещений	Торговая		Учрежденческая		Общитт.		Вытового обслужи.		Высота помещений по внутреннему обмеру	Самовольно возведенная или переоборуд. площадь	Примечания			
				В.т.ч.	вспомогательная	В.т.ч.	вспомогательная	В.т.ч.	вспомогательная	В.т.ч.	вспомогательная						
А	подвал	1	Торговый зал	83,1	83,1							2,47					
		2	Санузел	2,1		2,1											
		3	Коридор	18,7		18,7								2,77			
		5	Кадавая				1,6										
		6	Санузел				2,5										
		7	Трансформатор				24,9										
		8	Склад				31,4							2,87			
		10	Кухня						23,8	23,8							
		11	Кадавая жатер.						7,3	7,3							
		12	Моечная						3,4	3,4							
		13	Коридор						4,9	4,9							
		14	Умывальник						1,1	1,1							
		15	Туалет						1,2	1,2							
		16	Вытовое помещение						5,5	5,5							
		17	Зал						15,2	15,2							
		18	Зал						43,3	43,3							
		19	Кабинет						11,0	11,0		4,9					
		20	Коридор									54,4	54,4				
		21	Зал									7,9	7,9				
		22	Санузел									3,3	3,3				
		23	Туалет									3,5	3,5				
		24	Коридор														
		Итого:				103,9	83,1	20,8	60,4	56,3	4,1	121,6	104,0	17,6	69,1	62,3	6,8
		<p>Площадь изменится в результате возведения перегородок в пом. 22, 24. Объект не соин в эксплуатацию, отклонение от проекта.</p>															

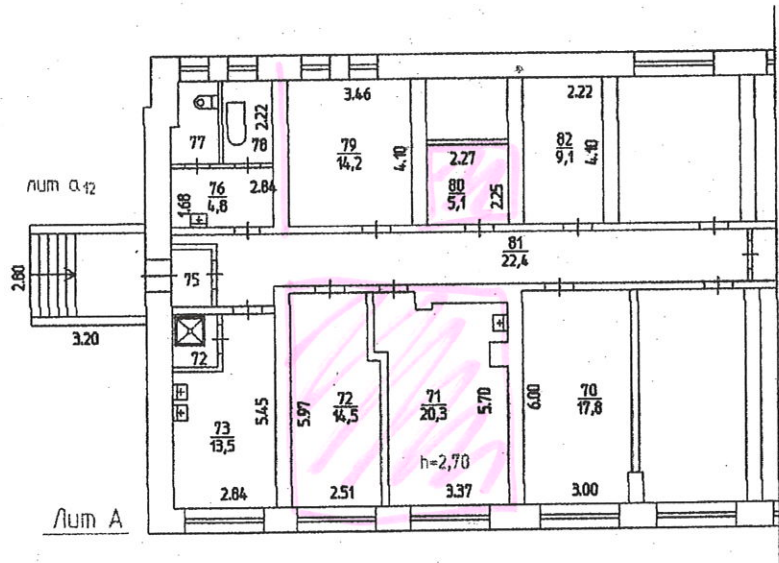
14

КОПИЯ

Район Индустриальный кв. N 597

ПЛАН
помещения, находящегося в городе Перми
по ул. Стахановской N 4

ЦОКОЛЬНЫЙ ЭТАЖ



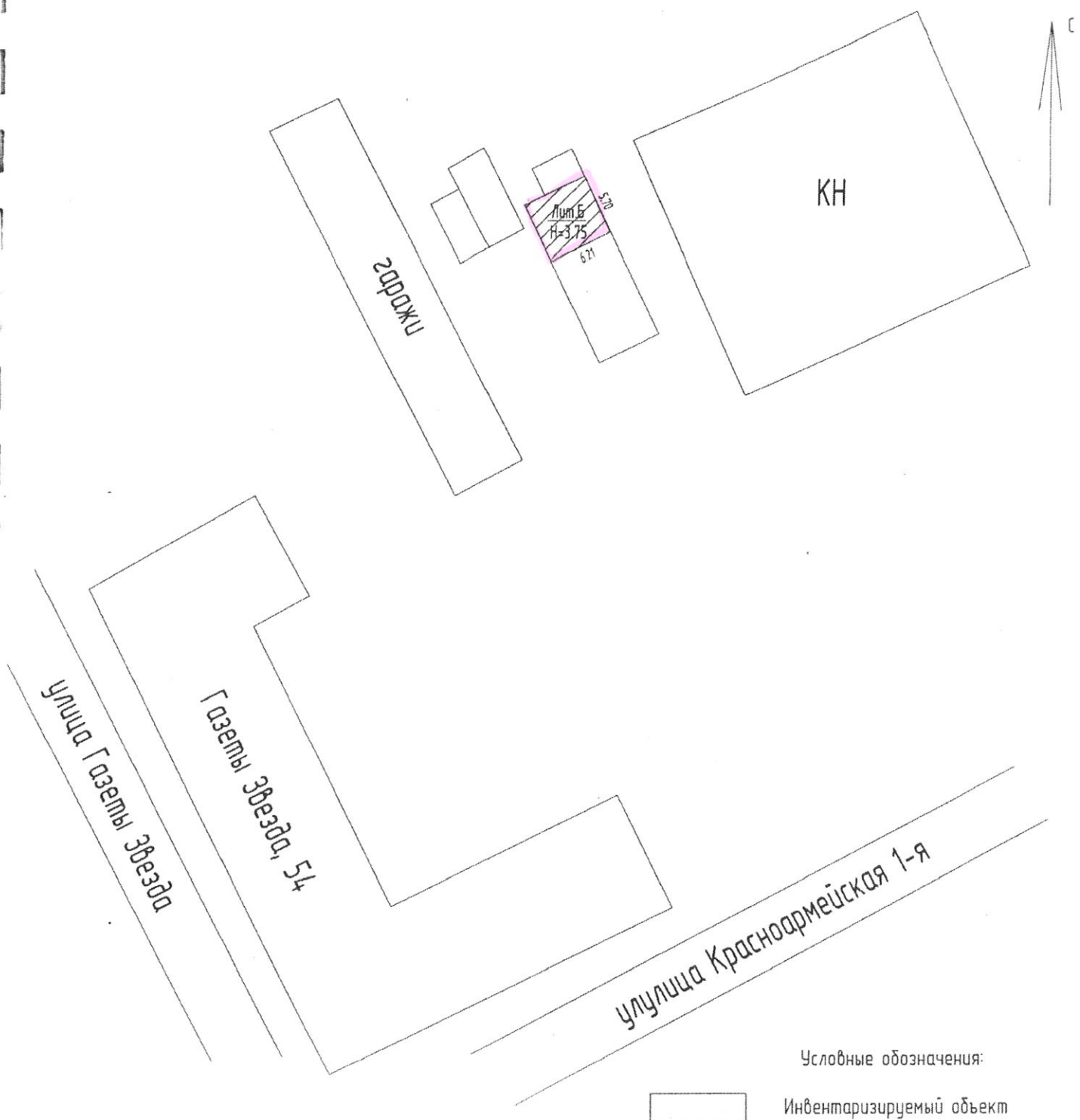
Электричество

22

130.5



Масштаб 1:200 '09' 09 2008 Исполнитель Ганиева Л.А.



	Филиал ФГУП "Ростехинвентаризация - Федеральное БТИ" по Пермскому краю		Инв. номер 02-01-00026152-02-0054
Лист 1	Ситуационный план здания гаража, расположенного по адресу: Пермский край, город Пермь, Свердловский район улица Газеты Звезда, дом 54		М 1:500
Дата	Исполнитель	Фамилия И.О.	Подпись
25.05.2011	Выполнил	Дмитриева Л. А.	<i>[Signature]</i>
23.08.2011	Проверил	Королева Т.Ю.	<i>[Signature]</i>
	И.о. начальника Отделения №1	Королева Т.Ю.	<i>[Signature]</i>

ЭКСПЛИКАЦИЯ

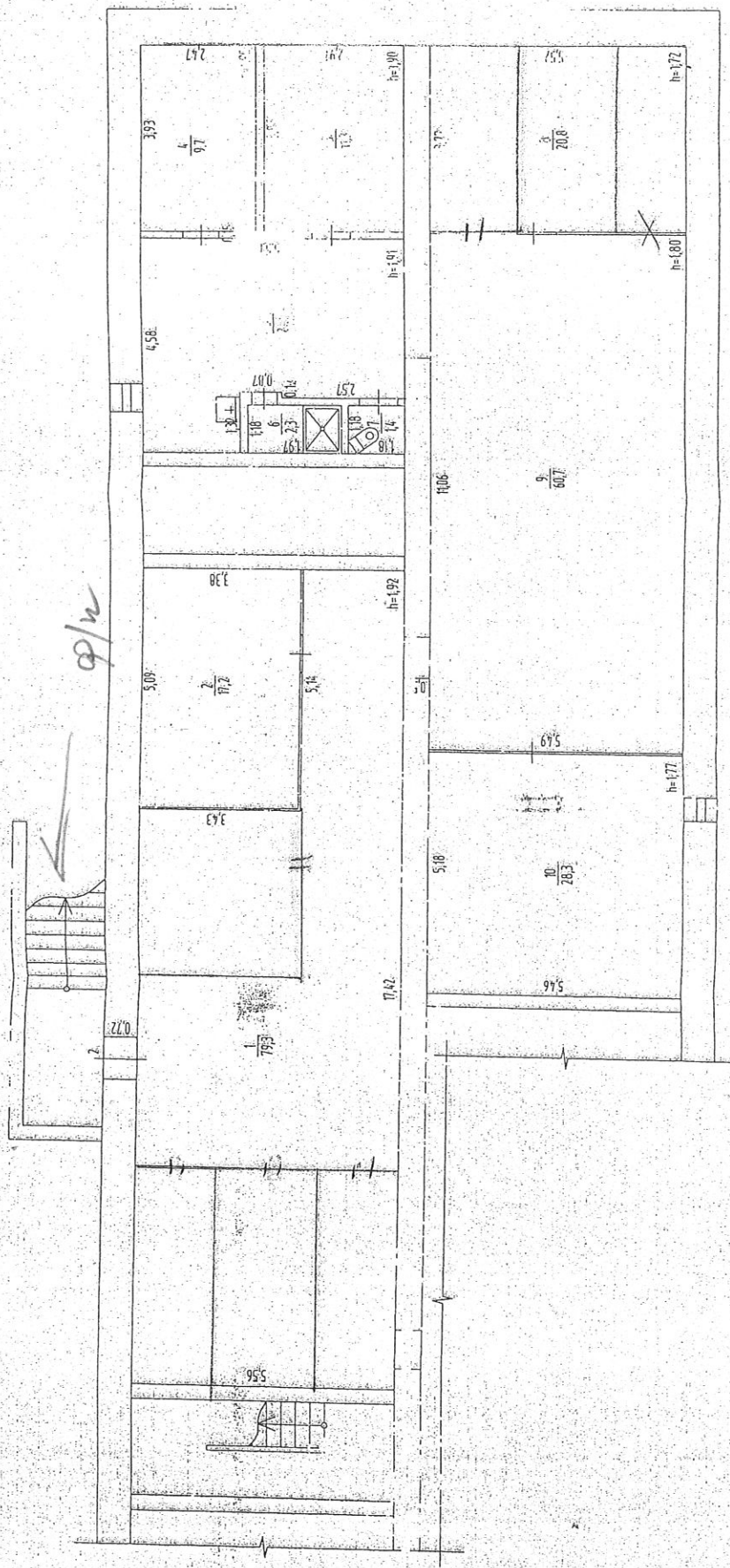
к плану здания (строения): **Здание гаража**
 расположенного по адресу: **Пермский край, город Пермь, Свердловский район,**
улица Газеты Звезда,54

Дата записи и литеры по плану	Этажи (начиная с 1 этажа)	Номер помещения (торгового складского и т.п.)	Номер по плану строения (комнаты, коридора и т.п.)	Назначение частей помещения: канцелярское помещение, классная комната, коридор и т. п.	Площадь по внутреннему обмеру, кв. м., в том числе предназначенная под помещения					Высота помещения по внутреннему обмеру	Самовольно возведенная или переоборудованная площадь
					Гаражная		Итого (по этажу, строению)				
					основная	вспомогательная		основная	вспомогательная		
1	2	3	4	5	6	7	8	9	10	11	12
Б	1		1	Гараж	26,6					3,58; 3,23	
				Всего по зданию:	26,6				26,6		

№6

директор
только ч
произве
воритель
нные.
отведе
освобо
щества
ателем
м. (п.1
ельства
ании М
оизвед
формле
етчерск
вобожд
ие пр

План нежилых помещений
Этаж расположения подвал



Инв. номер 57-01/001-00010810- 0000/0007	Филиал ФГУП "Ростехинформация" - Федеральное БТИ по Пермскому краю
№ 1/00 	План нежилого помещения, расположенного по адресу: Пермский край, город Пермь, Мотовилихинский район, улица Студенческая, дом 25
Лист 1	Итого: 1 л.

