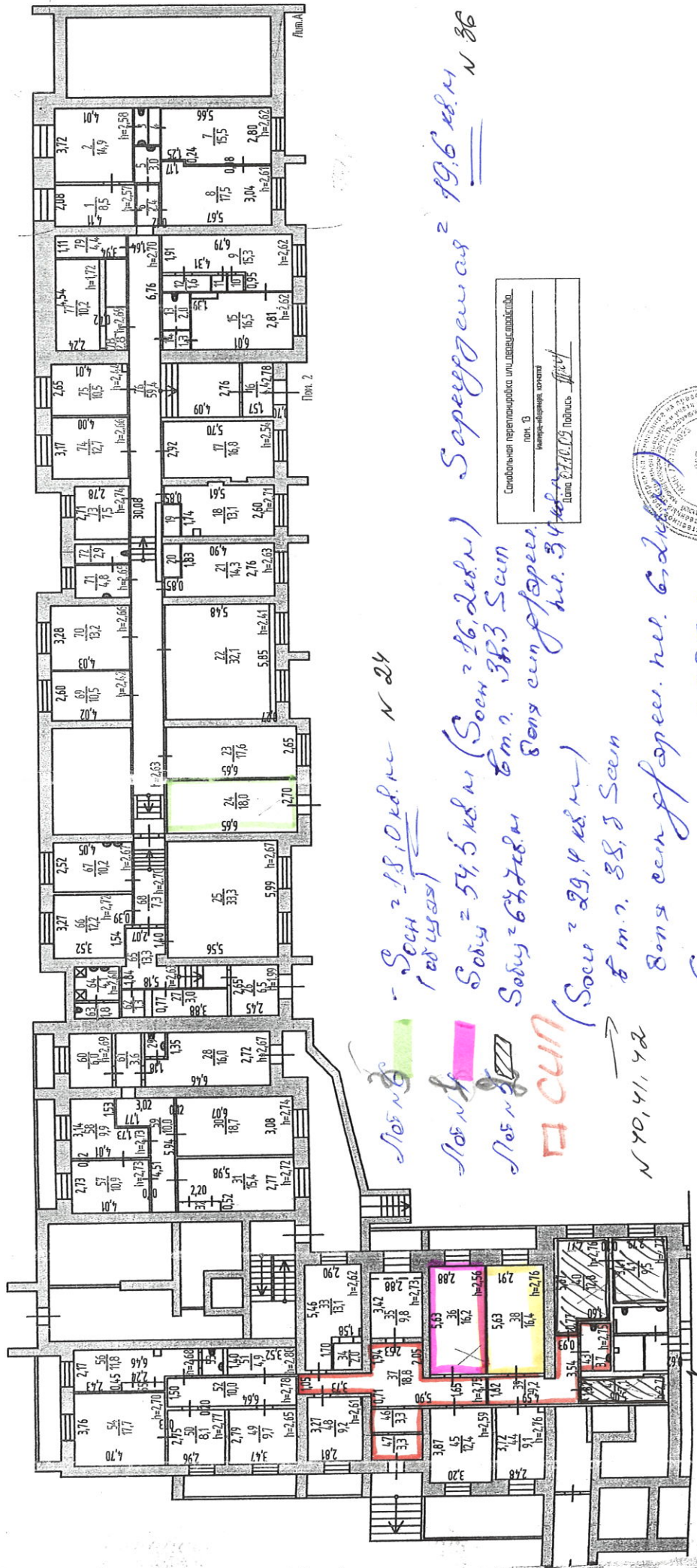


Аукцион 05.06.2018
12.03.19
№1-9

ул. Пушкина, 13 Ленинский р-н

КОПИЯ

План встроенных помещений
Этаж расположения цокольный этаж



Сводный перепланировки или переустройства
пол. в
Иркутской области
Дата 22.11.19 Подпись [подпись]



Инв. номер 57.40.002.000030940 0009.2002	Филиал ФГУП "Ростехинформационно-Федеральное БТИ" по Пермскому краю
М 1:200	План встроенных помещений, расположенных по адресу: Пермский край, город Пермь, Ленинский район, улица Пушкина, дом 13
Подпись [подпись]	Лист 2 из 2
Исполнитель Фамилия И.О. Назарчук О.Ф.	Мушаров В.Е.
Техник Ведущий инженер Пьянков Е.В.	Мушаров В.Е.
Дата 01.10.2009	01.10.2009
Заместитель директора Мушаров В.Е.	

ул. Луначарского

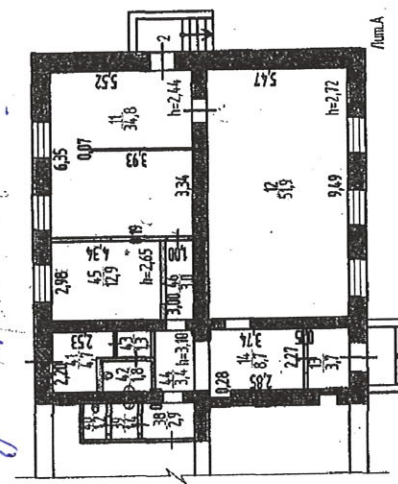
172,6 кв.м

цены 8820,0 руб/мес
цены в год 105840 руб/мес
доходы 21168,0 руб./мес

План встроенных помещений
Этаж расположения цокольный

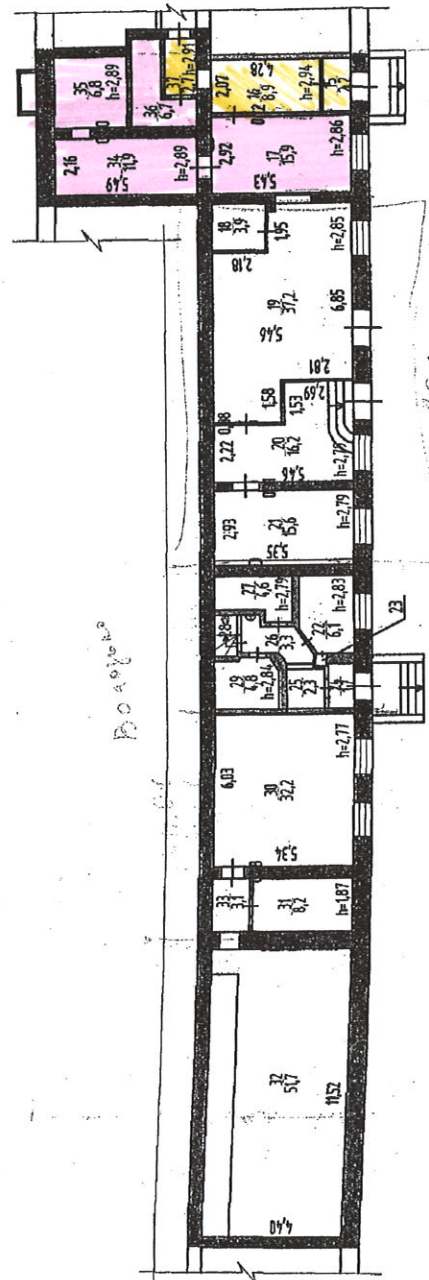
свн 41,5 кв.м
свн 13,8 кв.м

орн 37 кв.м
для расчета 45,0 кв.м



17,97 = 15,9
17,34 = 11,9
11,35 = 6,8
11,36

КОПИЯ



42,9 кв.м
свн 13,8 кв.м

Специальная переделка или перестройка
п.м. 2145
Исполнитель: В.И. Д. Д. Д.
Дата: 30.11.09 Подпись: В.И. Д. Д. Д.

Специальная переделка или перестройка
п.м. 2145
Исполнитель: В.И. Д. Д. Д.
Дата: 30.11.09 Подпись: В.И. Д. Д. Д.



Ид. номер 57-40102-00013840- 0000.2002	Филиал ФБУ 'Ростехнадзор-Федеральное БТИ' по Пермскому краю	Ид. номер М 5200
План встроенных помещений, расположенных по адресу: Пермский край, город Пермь, Свердловский район, улица Рабоче-крестьянская, дом 26 Лит. А		
Дата 30.11.2009	Исполнитель Теткин Ведущий инженер Пьянкой Е.В.	Подпись <u>В.И. Д. Д. Д.</u>

178

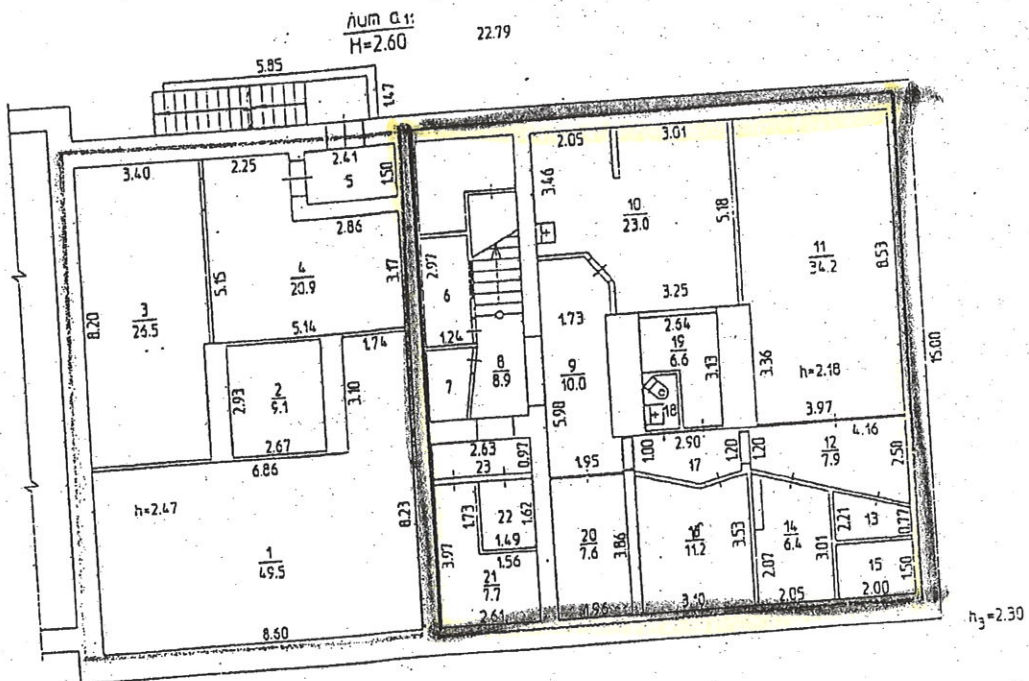
КОПИЯ

Район Дзержинский кв. N 62

ПЛАН
строения, находящегося в городе Перми
по ул. Ленина N 65

✓ 5

ПОДВАЛ



На переоборудование
пом. н 1-23
разрешение не предъявлено

Самовольная
перепланировка
пом. 1-23



Таблица
(строения), имеющего встроенные
расположения по ул. (пер.)

Литера по плану	Этажи	Номер помещения (квартиры) торгового, складского и т.д.	Номер комнаты, кухни и т.д.	Назначение помещений: (жилая комната, канцелярское помещение, классная комната, больничная палата и т.д.)	Выдана			Бит. общ.			подсобная	Высота помещений по внутреннему обмеру	Площадь помещений общего пользования	Самовольно возведенная или перестроенная площадь
					кв. м	кв. м	кв. м	кв. м	кв. м	кв. м				
4	2	Лоджия	1	спальня	195	195						218		
			2	спальня	181	181								
			3	спальня	265	265								
			4	спальня	209	209								
			5	туалет	36	36								
			6	мастерская			34	34						
			7	мастерская			22	22						
			8	лестнич. клетка			89		89					
			9	коридор			106		106					
			10	коридор			230	230						
			11	кладовая			342	342						
			12	коридор			49		49					
			13	мастерская			30	30						
			14	мастерская			64	64						
			15	мастерская			30	30						
			16	санузел			118	118						
			17	коридор			34		34					
			18	мастерская			66	66						
			19	туалет			14		14					
			20	жилая комната			46	46						
			21	мастерская			24	24						
			22	ванная комната			44		44					
			23	коридор			26		26					
Итого по					1046	1060	56	1458	1083	425				
51	51		1	жилая							300			
			2	жилая										
			3	жилая										
			4	коридор										
			5	ванная										
			6	туалет										
			7	жилая										
Итого														