

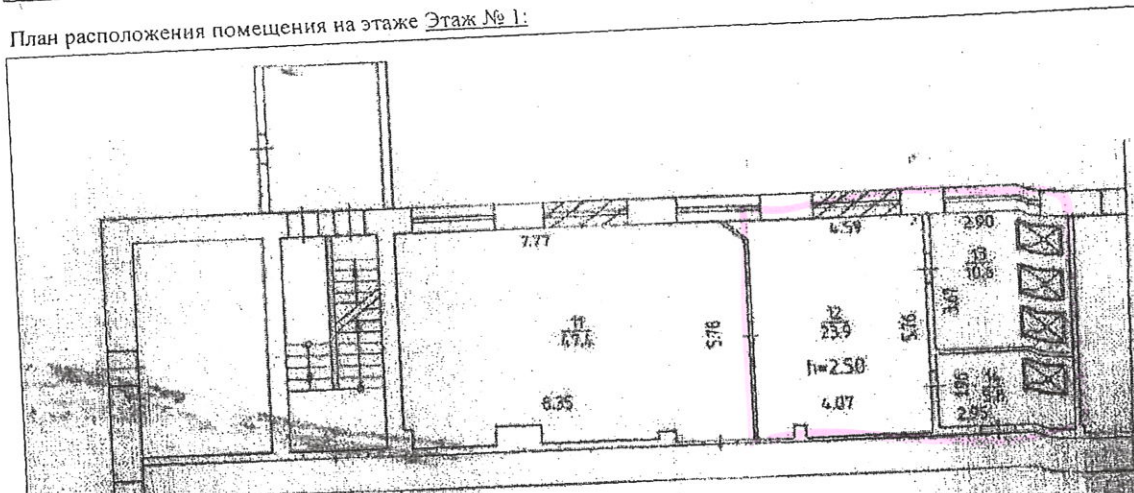
ул. Мира, 30

КП.2

КАДАСТРОВЫЙ ПАСПОРТ
помещения
(выписка из государственного кадастра недвижимости)

Лист №	2	Всего листов:	2
"19" декабря 2013 г. № 5900/201/13-625726			
Кадастровый номер:		59:01:4410862:1434	

План расположения помещения на этаже Этаж № 1:



Лит А

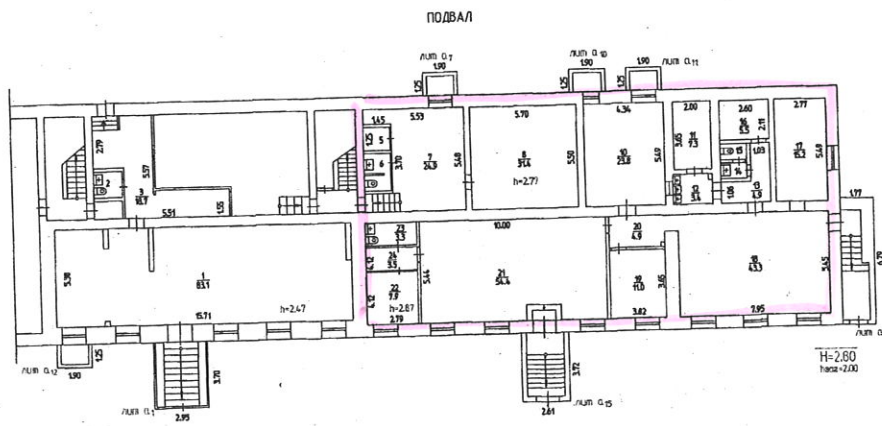
Переробудованне
№ пом(литера): 11-14
(из помещений общежития)
12 сентября 2008 г.
Исполнитель: Ефремова Т.В.

Масштаб 1: 129

инженер (полное наименование должности)	Л. А. Кулаков (инициалы, фамилия)
--	--------------------------------------



Район Индустиальный кв. N 844
 ПЛАН
 помещения, находящегося в городе Перми
 по ул. Одоевского N 28



Масштаб 1:200 '31' 10 2006 Исполнитель Байдина Л.В.
 08.01.2008 Исполнитель Кузнецова И.И.

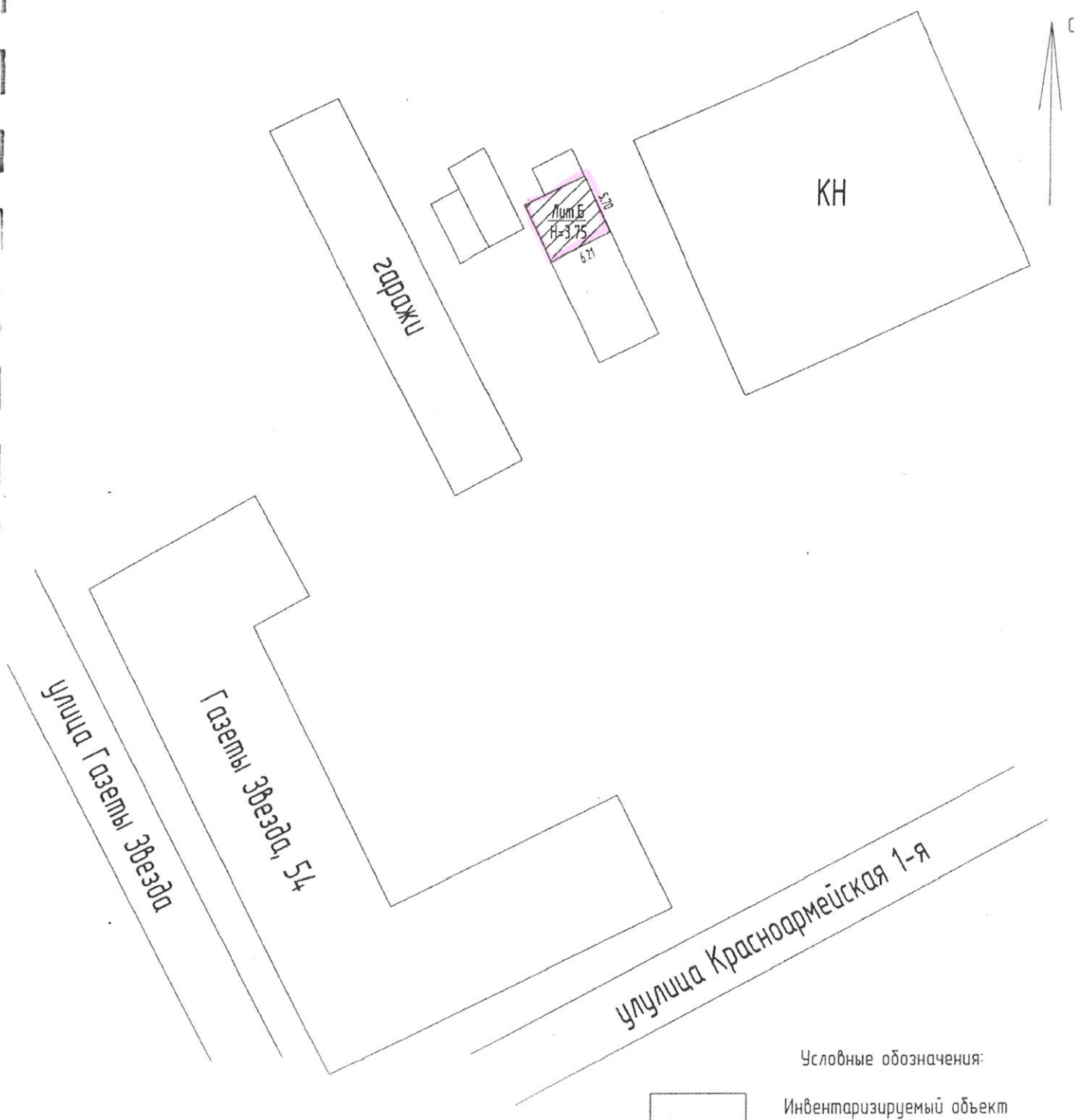
Электричество
 335,0

У.Экспликация нежилого помещения.

Литера по плану	Этаж	Номер помещения	Назначение помещений	Торговая		Учрежденческая		Общитт.		Вытового обслужи.		Высота помещений по внутреннему обмеру	Самовольно возведенная или переоборуд. площадь	Примечания			
				В.т.ч.	вспомогательная	В.т.ч.	вспомогательная	В.т.ч.	вспомогательная	В.т.ч.	вспомогательная						
А	подвал	1	Торговый зал	83,1	83,1							2,47					
		2	Санузел	2,1		2,1											
		3	Коридор	18,7		18,7								2,77			
		5	Кабинет				1,6										
		6	Санузел				2,5										
		7	Трансформатор				24,9										
		8	Склад				31,4							2,87			
		10	Кухня						23,8	23,8							
		11	Кабинет м.м.т.р.						7,3	7,3							
		12	Моечная						3,4	3,4							
		13	Коридор						4,9	4,9							
		14	Умывальник						1,1	1,1							
		15	Туалет						1,2	1,2							
		16	Выт. помещение						5,5	5,5							
		17	Зал						15,2	15,2							
		18	Зал						43,3	43,3							
		19	Кабинет						11,0	11,0							
		20	Коридор						4,9	4,9							
		21	Зал								54,4	54,4					
		22	Санузел								7,9	7,9					
		23	Туалет								3,3	3,3					
		24	Коридор								3,5	3,5					
					Итого:	103,9	83,1	20,8	60,4	56,3	4,1	121,6	104,0	17,6	69,1	62,3	6,8
		Площадь изменится в результате возведения перегородок в пом. 22, 24.															
Объект не соин в эксплуатацию, отклонение от проекта.																	

Ситуационный план

№ 5



	Филиал ФГУП "Ростехинвентаризация - Федеральное БТИ" по Пермскому краю		Инв. номер 02-01-00026152-02-0054
Лист 1	Ситуационный план здания гаража, расположенного по адресу: Пермский край, город Пермь, Свердловский район улица Газеты Звезда, дом 54		М 1:500
Дата	Исполнитель	Фамилия И.О.	Подпись
25.05.2011	Выполнил	Дмитриева Л. А.	<i>[Signature]</i>
23.08.2011	Проверил	Королева Т.Ю.	<i>[Signature]</i>
	И.о. начальника Отделения №1	Королева Т.Ю.	<i>[Signature]</i>

ЭКСПЛИКАЦИЯ

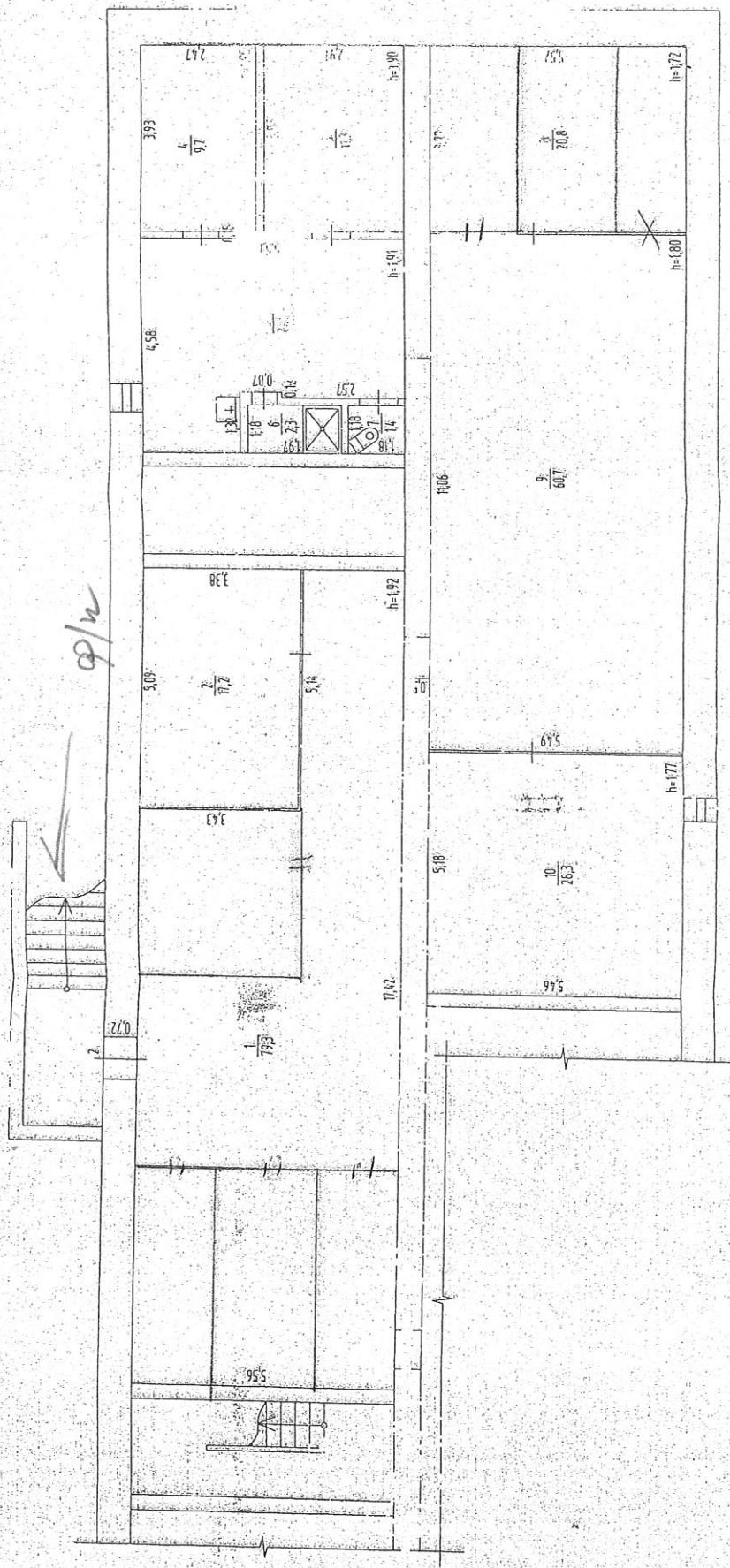
к плану здания (строения): **Здание гаража**
 расположенного по адресу: **Пермский край, город Пермь, Свердловский район,**
улица Газеты Звезда,54

Дата записи и литеры по плану	Этажи (начиная с 1 этажа)	Номер помещения (торгового складского и т.п.)	Номер по плану строения (комнаты, коридора и т.п.)	Назначение частей помещения: канцелярское помещение, классная комната, коридор и т. п.	Площадь по внутреннему обмеру, кв. м., в том числе предназначенная под помещения					Высота помещения по внутреннему обмеру	Самовольно возведенная или переоборудованная площадь
					Гаражная		Итого (по этажу, строению)				
					основная	вспомогательная		основная	вспомогательная		
1	2	3	4	5	6	7	8	9	10	11	12
Б	1		1	Гараж	26,6					3,58; 3,23	
				Всего по зданию:	26,6				26,6		

№6

директор
только ч
произве
воритель
нные.
отведе
освобо
щества
ателем
м. (п.1
ельства
ании М
оизвед
формле
етчерск
вобожд
ие пр

План нежилых помещений
Этаж расположения подвал



Изд. номер 57-01/00-0000000-0000/0007	Филиал ФГУП "Ростехинформация" - Федеральное БТИ по Пермскому краю	Изд. номер № 1/00
Лист 1	План нежилого помещения, расположенного по адресу: Пермский край, город Пермь, Мотовилихинский район, улица Студенческая, дом 25	Изд. номер № 1/00
Имя	Имя	Имя

I. СВЕДЕНИЯ О ПРИНАДЛЕЖНОСТИ

№ п/п	Субъект права: для граждан - ФИО, паспорт; для юридических лиц – полное наименование	Документы, подтверждающие право собственности, владения и пользования	Доля (часть, литера)
1	2	3	4
--	--	--	--

II. ЭКСПЛИКАЦИЯ

к поэтажному плану нежилых помещений расположенных по адресу:

Пермский край, город Пермь, Мотовилихинский район, улица Студенческая, дом 26

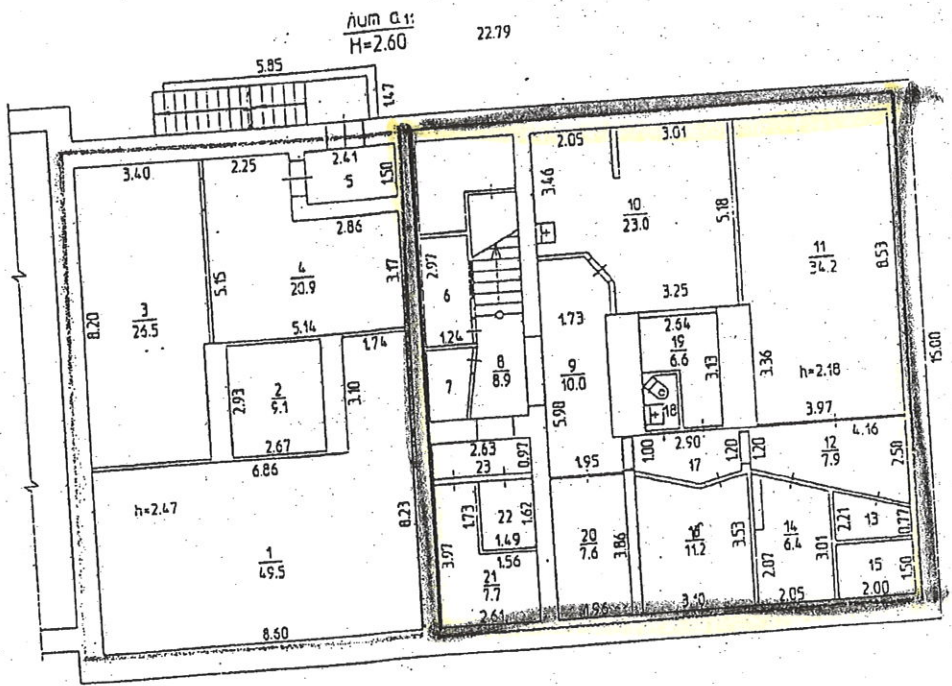
Литера по плану	Этаж	Номер помещения (торгового, складского и т.п.)	Номер по плану строения (комната, коридора и т.п.)	Назначение частей помещения: канцелярское помещение, классная комната, коридор и т. п.	Площадь по внутреннему обмеру, кв. м., в том числе предназначенная под помещения					Высота помещения по внутреннему обмеру	Сам.объемно возведенная или переобъемленная
					Бытового обслуживания		Итого (по этажу, строению)				
					основная	вспомогательная	основная	вспомогательная			
1	2	3	4	5	6	7	8	9	10	11	12
А	подвал	2	1	мастерская	79,3						
			2	диспетчерская	17,2						
			3	подсобное помещение		21,1					
			4	раздевалка		9,7					
			5	раздевалка		11,3					
			6	душевая		2,3					
			7	сан.узел		1,4					
			8	материальная кладовая	20,8						
			9	мастерская	60,7						
			10	материальная кладовая	28,3						
				Итого:	206,3	45,8			252,1		

КОПИЯ

Район Дзержинский кв. N 62
ПЛАН
строения, находящегося в городе Перми
по ул. Ленина N 65

№ 5

ПОДВАЛ



На переоборудование
пом. N 1-23
разрешение не предъявлено

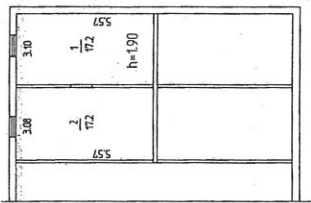
Самовольная
перепланировка
пом. 1-23



21 07 2004

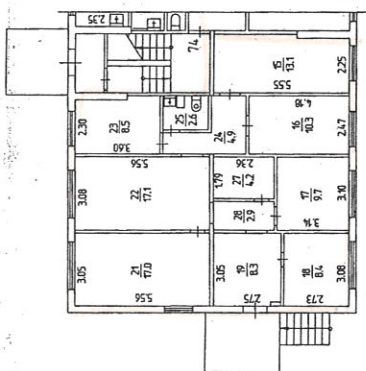
Район Свердловский кв. N 995
 по ул. Народволяческой N 33
 помещения, находящегося в городе Перми
 ПЛАН

ПОДВАЛ



H=2.20

ЖИЛЫЕ



Лит. А



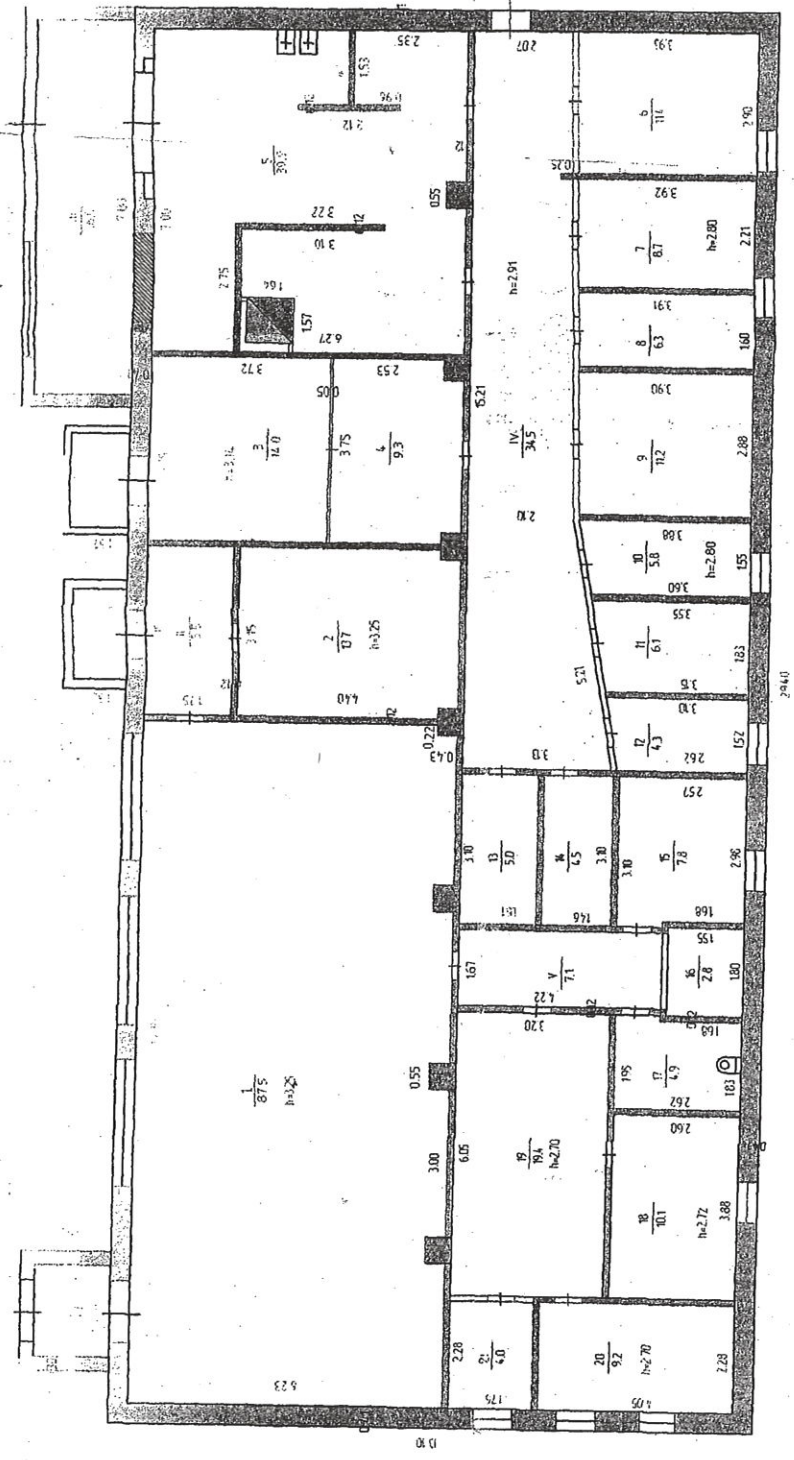
Масштаб 1:200 '03' 09 1998
 Исполнитель: Ильин
 Р.Жыкова О.В.
 1. эл. пок. 5-92-5.27.28 "13" 05 2011

У.Экспликация нежилого помещения.

Литера по плану	Этаж	Номер помещения	Назначение помещений:	учрежденческая		складская		Высота помещений по внутреннему обмеру	Самовольно возведенная или переоборудованная площадь	Примечания
				Основная	вспомогательная	Основная	вспомогательная			
A	подв	1	склад			17,2	17,2	1,90		
		2	склад			17,2	17,2			
			итого:			34,4	34,4			
	1	15	кабинет	13,1				2,51		
		16	кабинет	10,3						
		17	кабинет	9,7						
		18	кабинет	8,4						
		19	коридор	8,3	8,3					
		21	кабинет	17,0	17,0					
		22	кабинет	17,1	17,1					
		23	кабинет	8,5	8,5					
		24	коридор	4,9	4,9					
		25	туалет	2,6	2,6					
		27	комната персонала	4,2	4,2					
		28	коридор	2,9	2,9					
			итого:	107,0	84,1	22,9				
			итого:	107,0	84,1	22,9	34,4	34,4		

Площадь изменилась в результате демонтажа и установки в пом. № 17-19, 23, 27, 28; уточнения размеров в пом. № 15, 21, 23, 24.

План первого этажа



Лист Б
ИЗ-3.57

Условные обозначения



Лист 2	Перский филиал ФГУП "Росстехинформразвитие"	Инд. номер 574.01.01.006.2004.20
Дата 15.10.2004	Исполнитель Фарилия И.О.	М 1:100
15.10.2004	Техник Шабалин А.А.	Подпись
15.10.2004	Инженер Казанов В.В.	
	Начальник ПТО Маркельба Ю.С.	

План первого этажа здания магазина по адресу:
Перская область, г.Перь, ул.Чистопольская, 31, Лист Б

ЭКСПЛИКАЦИЯ

к поэтажному плану: Здания магазина

расположенного по адресу: Пермская область, город Пермь, улица Чистопольская, 31

Этажи (начиная с 1 этажа)	Литер по плану	Номер по плану строения (комнаты, кухни, коридора)	Назначение частей помещения: жилая комната, канцелярское помещение, классная комната, кухня, коридор и т. д.	Площадь по внутреннему обмеру кв. м, в том числе предназначенная под помещение					
				прочие		складские		Итого (по квартире, этажу, строению)	Высота помещения по внутреннему обмеру
				основная	вспомогательная	основная	вспомогательная		
1	2	3	4	5	6	7	8	9	10
1	Б	1	Торговый зал	87,5					3,25
		2	Помещение	13,7					3,25
		3	Помещение	14,0					3,14
		4	Помещение	9,3					3,14
		5	Помещение	39,9					3,14
		6	Кладовая	11,4					2,80
		7	Кладовая	8,7					2,80
		8	Кладовая	6,3					2,80
		9	Кладовая	11,2					2,80
		10	Кладовая	5,8					2,80
		11	Кладовая	6,1					2,80
		12	Кладовая	4,3					2,80
		13	Кладовая	5,0					2,72
		14	Кладовая	4,5					2,72
		15	Помещение	7,8					2,72
		16	Кладовая	2,8					2,72
		17	Уборная		4,9				2,72
		18	Помещение	10,1					2,72
		19	Помещение	19,4					2,72
		20	Помещение	9,2					2,70
		21	Электрощитовая		4,0				2,70
		I	Тамбур		3,1				
		II	Тамбур		5,5				
		III	Тамбур		16,0				
		IV	Коридор		34,5				2,91
		V	Коридор		7,1				2,72
			ИТОГО по 1 этажу:	277,0	75,1			352,1	
			ВСЕГО по зданию:	277,0	75,1			352,1	

Перечень документов, приложенных к карточке

№ п.п.	Наименование	Дата составления	Масштаб	Количество листов	Примечание
1	2	3	4	5	6
1	Ситуационный план здания магазина (Лист №1)	15.10.2004	1:1000	1	--
2	План первого этажа здания магазина (Лист №2)	15.10.2004	1:100	1	--

Отметки об обследованиях

Дата обследования	Ф.И.О. Подпись исполнителя	Ф.И.О. Подпись проверяющего	Ф.И.О. Подпись начальника ПТО
15.10.2004г.	Шабалин А.А.	Касьянов В.В.	Марышева Ю.С.



Федеральное государственное унитарное предприятие
«Российский государственный центр инвентаризации и учета объектов недвижимости -
Федеральное БТИ»

(полное наименование ОТИ – организация технического учета и технической инвентаризации объектов капитального строительства)

Филиал ФГУП «Ростехинвентаризация – Федеральное БТИ» по Пермскому краю
(наименование обособленного подразделения ОТИ)

ТЕХНИЧЕСКИЙ ПАСПОРТ

На

Здание

(вид объекта учета)

Нежилое здание

(наименование объекта учета)

Адрес (местоположение) объекта учета:

Субъект Российской Федерации	Пермский край	
Район		
Муниципальное образование	тип	
	наименование	
Населенный пункт	тип	город
	наименование	Пермь
Улица (проспект, переулок и т.д.)	тип	улица
	наименование	Водолазная
Номер дома	10	
Номер корпуса		
Номер строения		
Литера	Аа	
Иное описание местоположения	Орджоникидзевский район	

Сведения о ранее произведенной постановке на технический учет в ОТИ

Инвентарный номер	57:401:002:000231200
Кадастровый номер	

Штамп органа государственного технического учета о внесении сведений в Единый государственный реестр объектов капитального строительства (ЕГРОКС)

Наименование учетного органа	
Инвентарный номер	
Кадастровый номер	
Дата внесения сведений в ЕГРОКС	

Паспорт составлен по состоянию на _____ октября _____ 2010 года

Руководитель (уполномоченное лицо)

М.П.



(Бирина Т.Ю.)
(Фамилия И.О.)

2. ТЕХНИЧЕСКОЕ ОПИСАНИЕ ЗДАНИЯ ИЛИ ЕГО ОСНОВНОЙ ПРИСТРОЙКИ

Литера **А**

Число этажей 1/--

№ п/п	Наименование конструктивных элементов	Описание элементов (материал, конструкция или система, отделка и прочее)	
1	2	3	
1	Фундамент	Железобетонный ленточный	
2	Наружные и внутренние капитальные стены	Кирпичные	
3	Перегородки	Кирпичные	
4	Перекрытия	чердачные	Железобетонные плиты
		междуэтажные	--
		подвальные	--
5	Крыша	Мягкая рулонная	
6	Полы	Бетонные, керамическая плитка	
7	Проемы	окна	Металлопластиковые, деревянные
		двери	Деревянные
8	Отделка	внутренняя	Побелка, покраска, вагонка
		наружная	--
9	Отопление	печи	--
		калориферное	--
		АГВ	--
		другое	--
		центральное	Центральное
10	Электро- и сантехнические устройства	электричество	Скрытая проводка
		водопровод	Централизованный
		канализация	Сброс в городскую сеть
		горячее водоснабжение	Централизованное
		ванны	--
		газоснабжение	--
		напольные электроплиты	--
		телефон	Есть
		радио	--
		телевидение	--
		сигнализация	--
		мусоропровод	--
		лифт	--
вентиляция	Есть		
11	Прочие эле- менты	крыльца	Железобетонные
		лестницы	Железобетонные, металлические
		другое	Бетонная отмостка
Физический износ здания в %		36	

3. БЛАГОУСТРОЙСТВО ПЛОЩАДИ ЗДАНИЯ (в кв.м)

водопровод	Канализация		Отопление						Ванны и души						Горячее водоснабжение		Газоснабжение		Лифты			Телефоны	Напольные эл. плиты	Электричество		
	на твердом топливе	на газе	от ТЭЦ	от пром. предприятий	от кварт. котельной	от АГВ и др.	калориферное	печное	без колонки и горячей воды	с горячей водой	с газ. колонками и эл. колонками	с дров. колонками	Бассейн	Сауна	центральное	от колонок	сетевое	баллонное	Мусоропровод	пассажиры	грузопассажиры				грузовые	
2	3	4	5	6	7	8	9	10	11	12	13	14	15	16	17	18	19	20	21	22	23	24	25	26	27	28
421,7	--	421,7	--	--	--	--	--	--	--	421,7	--	--	Есть	Есть	421,7	--	--	--	--	--	--	--	--	Есть	--	421,7

4. СВЕДЕНИЯ О ПРАВООБЛАДАТЕЛЯХ

(заполняется на здание с необособленным земельным участком)

№ п/п	Субъект права: для граждан – фамилия, имя, отчество, паспорт; для юридических лиц – по Уставу	Документы, подтверждающие право собственности, владения, пользования	Доля (часть, литера)
1	2	3	4
--	--	--	--

5. СТОИМОСТЬ ЗДАНИЯ

Полная балансовая стоимость _____ руб.

Остаточная балансовая стоимость с учетом износа _____ руб.

Действительная инвентаризационная стоимость в ценах 1969 г. 39185,20 руб.

6. ОТМЕТКИ ОБ ОБСЛЕДОВАНИИ

Дата обследования	Выполнил		Проверил		Руководитель группы	
	ФИО	Подпись	ФИО	Подпись	ФИО	Подпись
11.10.2010	Назаренус О.Ф.	<i>[Подпись]</i>	Луткова А.В.	<i>[Подпись]</i>	Луткова А.В.	<i>[Подпись]</i>



7. ЭКСПЛИКАЦИЯ ПЛОЩАДИ ЗДАНИЯ

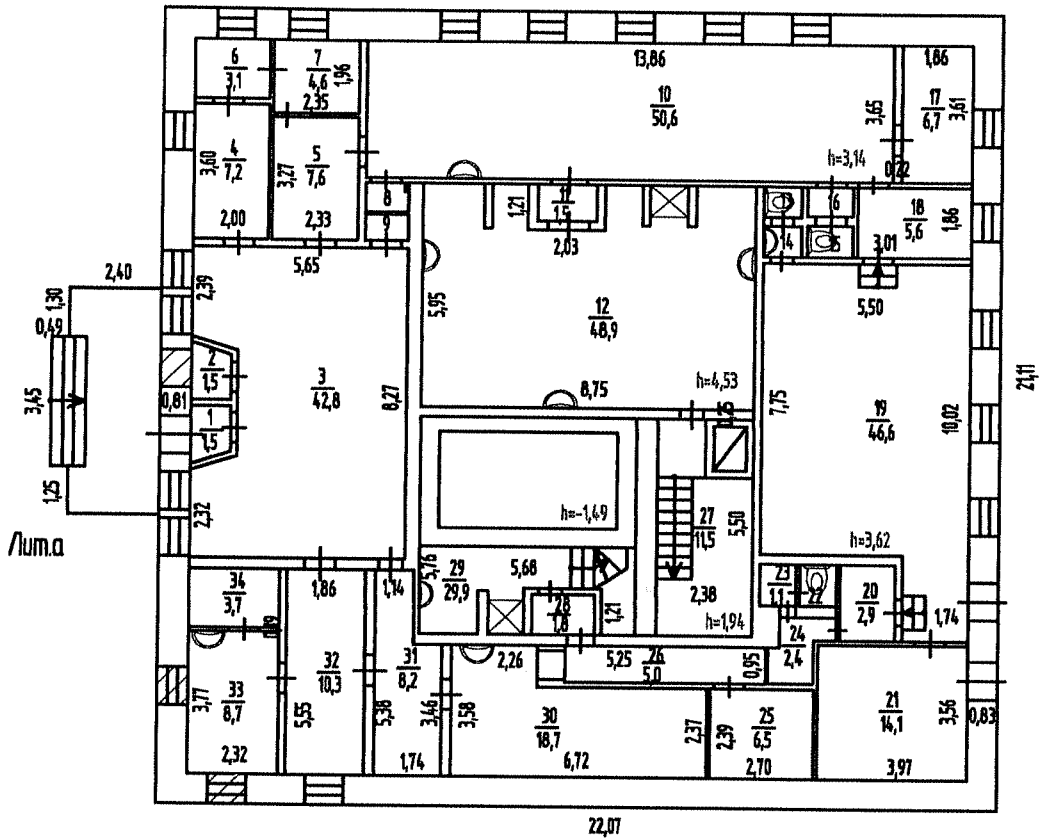
Литера по плану	Этаж	Номер помещения	Назначение помещений: кабинет, коридор и т.п.	Общая площадь	в т.ч. площадь		Высота помещений по внутреннему обмеру	Площадь помещений общего пользования	Самовольно возведен- ная или переустроен- ная площадь	Примечание
					основная	вспомогательная				
1	2	3	4	5	6	7	12	13	14	15
А	1	1	Тамбур	1,5		1,5				
		2	Тамбур	1,5		1,5				
		3	Холл	42,8		42,8			42,8	
		4	Помещение	7,2		7,2				
		5	Помещение	7,6		7,6				7,6
		6	Помещение	3,1		3,1				3,1
		7	Помещение	4,6		4,6				4,6
		8	Помещение	1,1		1,1				
		9	Помещение	0,8		0,8				
		10	Помещение	50,6		50,6		3,14		
		11	Помещение	1,5		1,5				
		12	Помещение	48,9		48,9		4,53		
		13	Туалет	0,8		0,8				
		14	Умывальная	0,8		0,8				
		15	Туалет	0,9		0,9				
		16	Помещение	1,0		1,0				
		17	Помещение	6,7		6,7				
		18	Помещение	5,6		5,6				
		19	Помещение	46,6		46,6		3,62		46,6
		20	Помещение	2,9		2,9				
		21	Помещение	14,1		14,1				
		22	Туалет	1,0		1,0				
		23	Помещение	1,1		1,1				
		24	Коридор	2,4		2,4				2,4
		25	Сауна	6,5		6,5				6,5
		26	Коридор	5,0		5,0				5,0
		27	Помещение	11,5		11,5		1,94		
		28	Помещение	1,8		1,8				
		29	Бассейн	29,9		29,9				
		30	Помещение	18,7		18,7				18,7
		31	Помещение	8,2		8,2				8,2
		32	Помещение	10,3		10,3				
		33	Помещение	8,7		8,7				
		34	Помещение	3,7		3,7				
		Итого по первому этажу:		359,4	201,4	158,0			145,5	
чер	1	Помещение		62,3	62,3		2,35			
дак		Итого по чердаку:		62,3	62,3		3,77			
		Всего:		421,7	263,7	158,0			145,5	

Примечание: Перепланировка пом.3,6,7,31 не затронула конструктивные и другие характеристики надежности и безопасности здания. Перепланировка пом.5,7,24,25,26,30,31 согласно данным БТИ на 07.12.2004г. На реконструкцию пом. 19 разрешение не предъявлено.

8. ВЫПИСКА ИЗ ПАСПОРТА НА ДОМОВЛАДЕНИЕ

Лите- ра по плану	Наименование	По наружному обмеру			Характеристика конструктивных элементов				
		длина, м	ширина, м	площадь, кв. м	фунда- мент	стены	перекры- тия	крыша	полы
1	2	3	4	5	6	7	8	9	10
А	Нежилое здание	21,11	22,07	465,9	железо- бетон- ный ленточ- ный	кир- пичные	железобе- тонные плиты	мягкая рулонная	керамическая плитка, бетон- ные
а	Крыльцо	2,40 0,49	6,00 3,45	16,1	--	--	--	--	железобетонные

План первого этажа

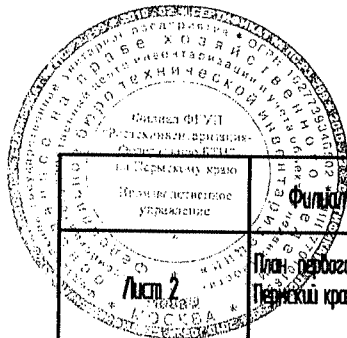
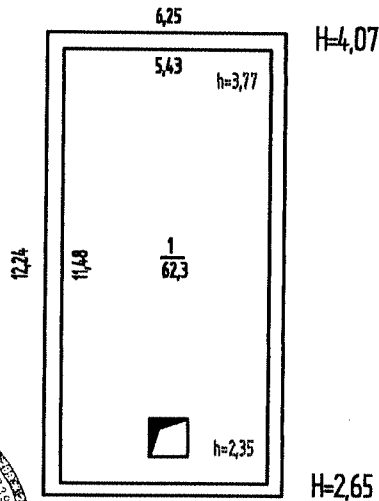


Лит.А
H=4,83

Самостоятельная перепланировка
пом. 5,7,24,25,26,30,31 согласно данным БТИ на 07.12.2004
(литера-квартира-помещение)
Дата 11.10.10 Подпись Олей

На реконструкцию
пом. 19
(литера-квартира-помещение)
разрешение не предъявлено
Дата 11.10.10 Подпись Олей

План чердачного помещения



Исполнительное управление		Филиал ФГУП "Ростехинвентаризация - Федеральное БТИ" по Пермскому краю	Инд. номер 574.01.002.000231200
Лист 2		План первого этажа и чердачного помещения нежилого здания расположенного по адресу: Пермский край, город Пермь, Орджоникидзевский район, улица Водоланная, дом 10	М 1:200 Лит. Аа
Дата	Исполнитель	Фамилия И.О.	Подпись
11.10.2010	Выполнил	Иоцаренус О.Ф.	<i>Олей</i>
11.10.2010	Проверил	Луткова А.В.	<i>Луткова А.В.</i>
11.10.2010	Руководитель группы	Луткова А.В.	<i>Луткова А.В.</i>