

107 №1

Район Дзержинский кв. N
ПЛАН

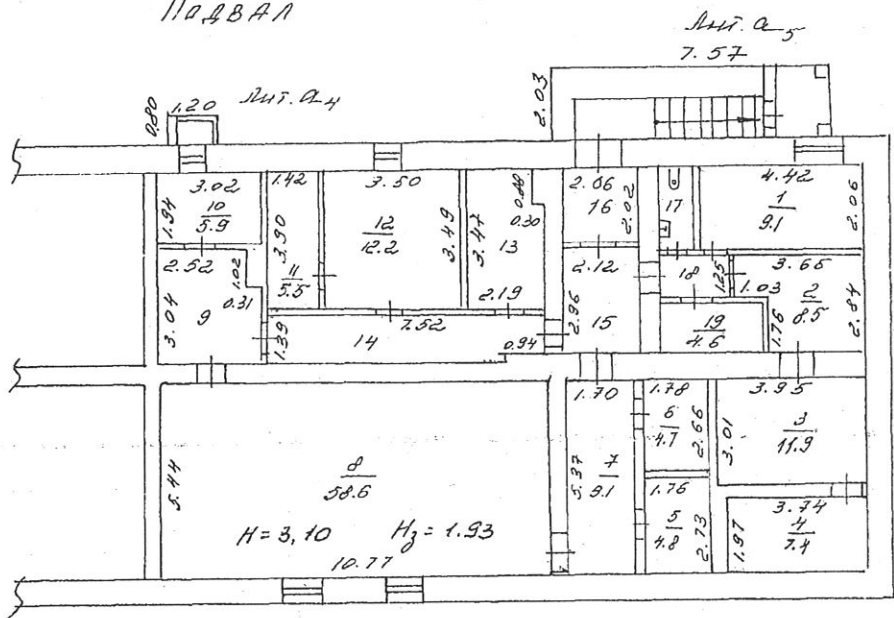
КОПИЯ

помещения, находящегося в городе Перми
по ул. Большевикской N 214

Екатерининская, 214

ис)

ПОДВАЛ



Самовольная
перепланировка
поц. № 3-7/9-13/17
Дата 06.03.02 Подпись Ефремова

На переоборудование
пом. 8 (из котельной)
(литера, квартира, комната и т.п.)
разрешение на предельное
«06» марта 2002
Исполнитель: Ефремова

Масштаб 1:200 "06" 03 2002, Исполнитель Ефремова
"14" 11 2006; Копировал Креливчино

V. Эxpликaция нежилoгo пoмeщeния.

100/100

ра)

главные электроплиты

Электричество

1

22

183,2

Этаж	Номер помещения	Назначение помещений:	торговая			бытовое обслуж.			Высота помещений по внутреннему обмеру	Помещения общего пользования
			Общая площадь	в т. ч.		Общая площадь	в т. ч.			
				основная	вспомогательная		основная	вспомогательная		
подв.	1	магазин	9,1	9,1				3,10		
	2	магазин	8,5	8,5						
	3	бухгалтерия			11,9	11,9				
	4	комната отдыха			7,4		7,4			
	5	цех ювелирный			4,8	4,8				
	6	сейфовая			4,7	4,7				
	7	цех ювелирный			9,1	9,1				
	8	цех ювелирный			58,6	58,6				
	9	коридор			8,3		8,3			
	10	цех ювелирный			5,9	5,9				
	11	приемная заказов			5,5	5,5				
	12	приемная заказов			12,2	12,2				
	13	мастерская			7,3	7,3				
	14	коридор			10,3		10,3			
	15	коридор			6,3		6,3			
	16	тамбур			4,2		4,2			
	17	туалет			2,2		2,2			
	18	коридор			2,3		2,3			
	19	электроцитовая			4,6		4,6			
		Итого :	17,6	17,6	165,6	120,0	45,6			

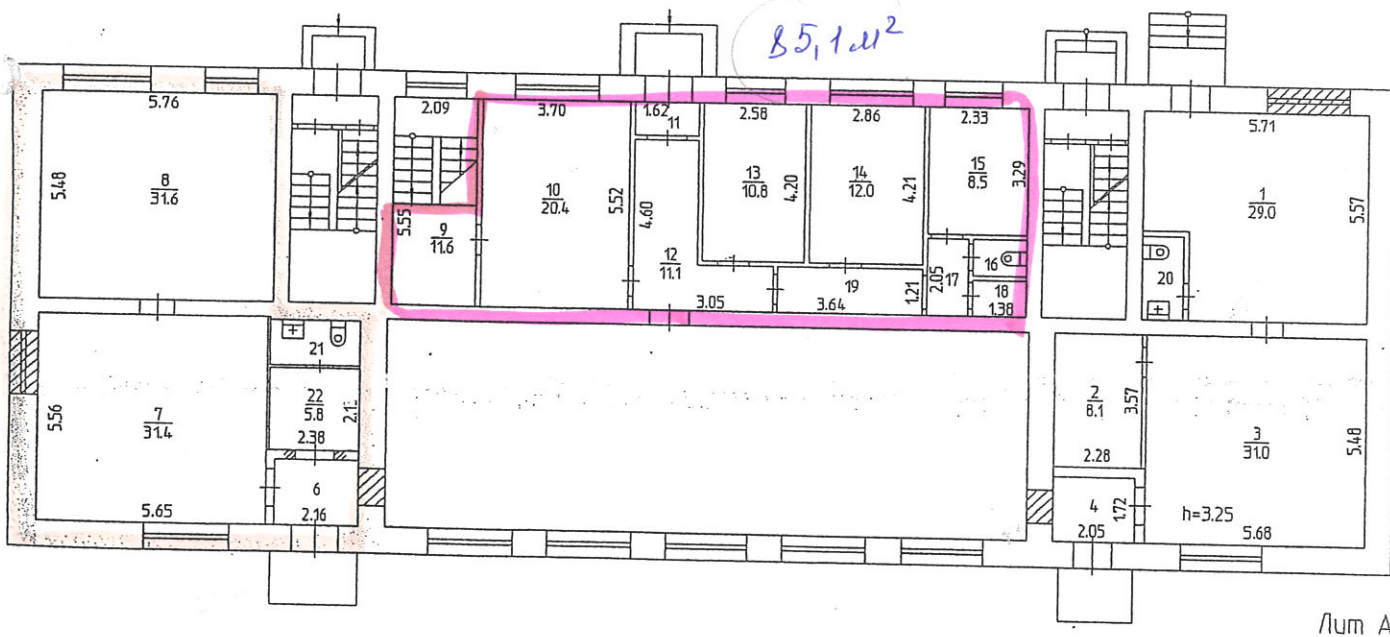
Район Мотовилихинский кв. № 1834

ПЛАН
помещения, находящегося в городе Перми
по ул. Гарцовской N 58

I ЭТАЖ

105 N 2

85,1 м²



Реконструкция
N пом.(литера): 20
' 15 ' сентября 2008 г.
Исполнитель: Николаева М.А.



Масштаб 1:200 '15' 09 2008 Исполнитель Николаева М.А.

Экспликация к поэтажному плану
Ул. ГАРЦОВСКАЯ дом № 58 □

Дата записи	Литера	Этаж	№ Пом.	№ по плану	Назначение помещений	Формула подсчета частей помещения	торговая			быт. обслуживание			Высота помещения по внутр. обмеру	Самовольно возведенн. или переоборудов. площадь	
							общая площадь	в т.ч.		общая площадь	в т.ч.				
								основн.	вспомог		основн.	вспомог			
15.09.08	А	1		1	склад		29.0	29.0					3.25		
				2	кабинет		8.1	8.1							
				3	торговый зал		31.0	31.0							
				4	тамбур		3.5			3.5					
				6	тамбур		3.5			3.5					
				7	аптека		31.4	31.4							
				8	склад		31.6	31.6							
				9	лестничная клетка		11.6			11.6					
				10	парикмахерская						20.4	20.4			
				11	тамбур						1.3				1.3
				12	коридор						11.1				11.1
				13	кабинет						10.8	10.8			
				14	кладовая						12.0	12.0			
				15	служебное помещение						8.5				8.5
				16	туалет						1.2				1.2
				17	коридор						2.2				2.2
				18	кладовая хозяйственн						1.6				1.6
				19	коридор						4.4				4.4
				20	сан. узел					2.4		2.4			
				21	сан. узел					2.6		2.6			
				22	коридор					5.8		5.8			
				Итого							160.5	131.1			29.4

Площадь изменилась в результате установки перегородок в пом №1,2,3,7,12,19,22
Реконструкция в пом. №20 заключается в устройстве и оборудовании сан.узлов.

41/2001/2015-14917

107 и 3

23 10

филиал федерального государственного бюджетного учреждения "Федеральная кадастровая палата
Федеральной службы государственной регистрации, кадастра и картографии" по Пермскому краю
(полное наименование органа кадастрового учета)

КП.1

КАДАСТРОВЫЙ ПАСПОРТ

помещения

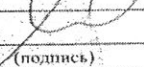
(выписка из государственного кадастра недвижимости)

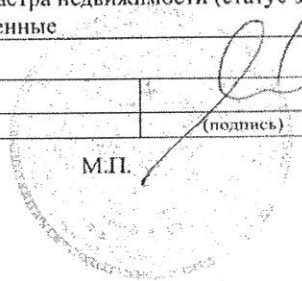
Лист №	1	Всего листов:	2
--------	---	---------------	---

"05" ноября 2015 г. № 5900/201/15-1006063	
Кадастровый номер:	59:01:4311727:1829
Номер кадастрового квартала:	59:01:4311727
Предыдущие номера:	—
Дата внесения номера в государственный кадастр недвижимости:	05.11.2015

Описание помещения:

1	Кадастровый номер здания (сооружения), в котором расположено помещение:	59:01:4311727:50
2	Этаж (этажи), на котором (которых) расположено помещение:	Цокольный этаж № -
3	Площадь помещения:	15.6
4	Адрес (описание местоположения):	Пермский край, г. Пермь, Мотовилихинский район, ул. Тургенева, д. 16
5	Назначение:	Нежилое (жилое, нежилое)
6	Вид жилого помещения:	— (комната, квартира)
7	Кадастровый номер квартиры, в которой, расположена комната:	—
8	Кадастровая стоимость (руб.):	122233.33
9	Сведения о правах: —	
10	Особые отметки: —	
11	Сведения о включении в реестр объектов культурного наследия: —	
12	Сведения о кадастровых инженерах: Кутина Гульнара Возивовна, 59-12-641, ООО "ТЕХКАДАСТРГЕОДЕЗИЯ", 22.10.2015 г.	
13	Дополнительные сведения:	
	13.1	Кадастровые номера объектов недвижимости, образованных с объектом недвижимости —
	13.2	Кадастровые номера объектов недвижимости, образованных из объекта недвижимости —
13.3	Кадастровые номера объектов, подлежащих снятию с кадастрового учета —	
14	Характер сведений государственного кадастра недвижимости (статус записи о помещении): Сведения об объекте недвижимости имеют статус учтенные	

Инженер I категории		Е. И. Шадрина
(полное наименование должности)	(подпись)	(инициалы, фамилия)



М.П.

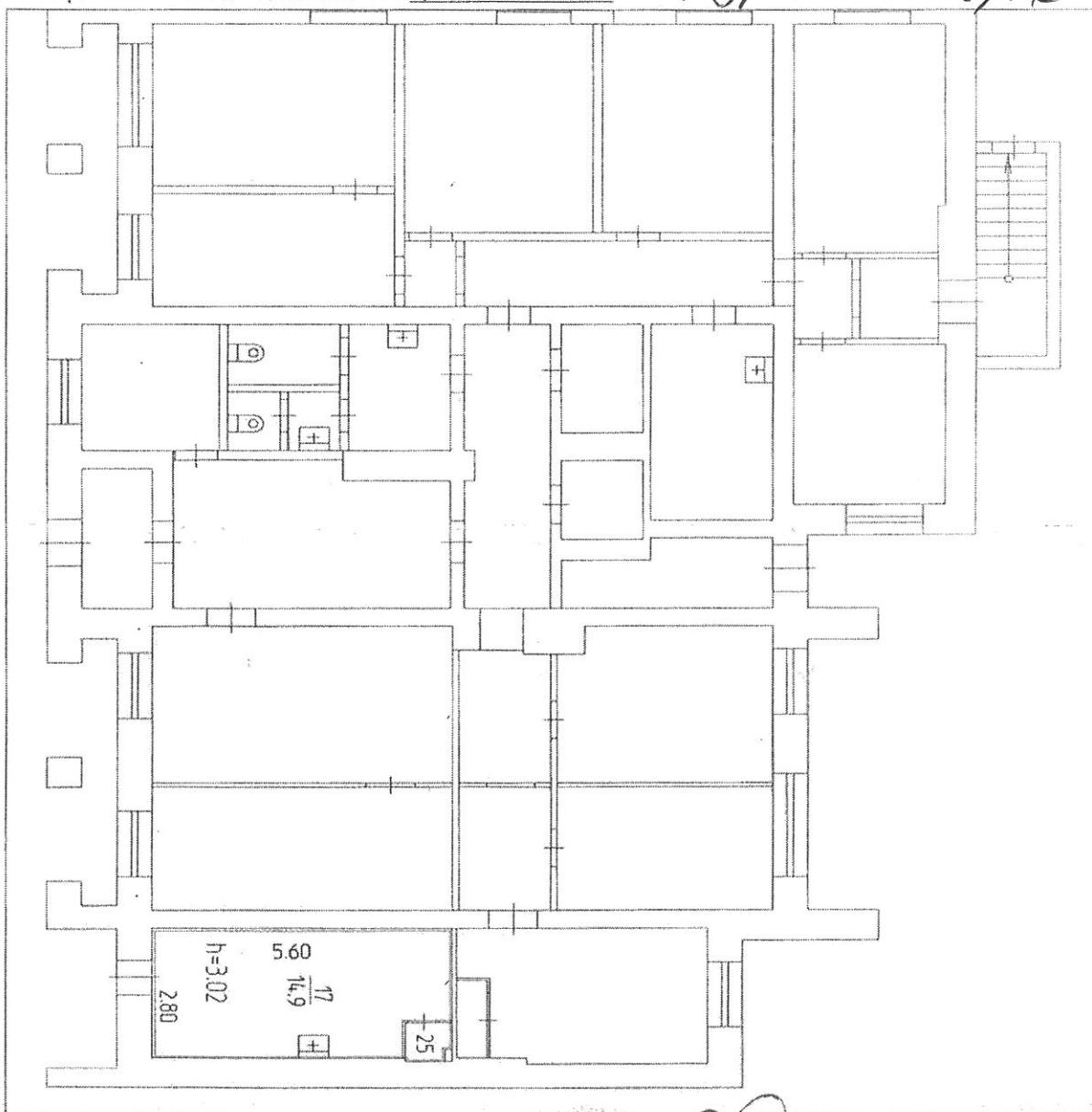
КАДАСТРОВЫЙ ПАСПОРТ
помещения
(выписка из государственного кадастра недвижимости)

Лист №	2	Всего листов:	2
--------	---	---------------	---

"05" ноября 2015 г. № 5900/201/15-1006063	
Кадастровый номер:	59:01:4311727:1829

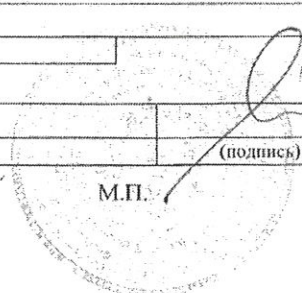
План расположения помещения на этаже Цокольный этаж № -:

Турженева, 16



Масштаб 1: 128

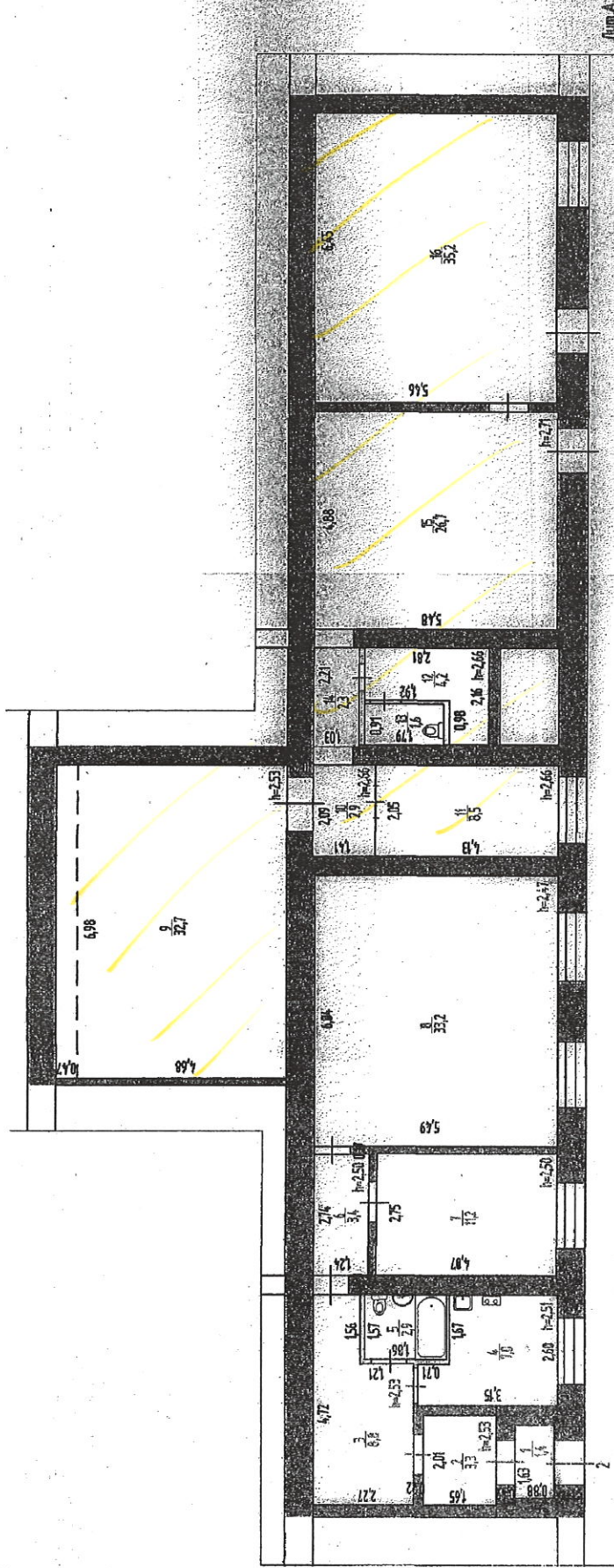
Инженер I категории (полное наименование должности)	<i>(подпись)</i>	Е. И. Шадринна (инициалы, фамилия)
--	------------------	---------------------------------------



М.П.

105 N4

План встроенных помещений
Этаж расположения цокольный



отр. совхоз. упр. 105 N4

	Филиал ФГУП "Росагроинвентаризация-Федеральная БТИ" по Пермскому краю План встроенных помещений, расположенных по адресу: Пермский край, город Пермь, Свердловский район, улица Курчатова, дом 1	Инв. № М 1000	Инв. № 57-07-002/2009/7230/000-2007
	Исполнитель Телехин Ведущий инженер	Формата И.О. Софьяна Е.А. Пьянкой Е.В.	Подпись
Дата 27.11.2009			
Дата 27.11.2009			

I. СВЕДЕНИЯ О ПРИНАДЛЕЖНОСТИ

№ п/п	Субъект права: для граждан - ФИО, паспорт; для юридических лиц – полное наименование	Документы, подтверждающие право собственности, владения и пользования	Доля (часть, литера)
1	2	3	4
1	Муниципальное учреждение «Содержание муниципального имущества»	Приказ №809 от 06.08.2007г. ДИО Администрации города Перми	1

II. ЭКСПЛИКАЦИЯ ПЛОЩАДИ НЕЖИЛЫХ ПОМЕЩЕНИЙ

Дата записи и литеры по плану	Этажи (начиная с 1 этажа)	Номер помещения (торгового складского и т.п.)	Номер по плану строения (комнаты, коридора и т.п.)	Назначение частей помещения: канцелярское помещение, классная комната, коридор и т. п.	Площадь по внутреннему обмеру, кв. м., в том числе предназначенная под помещения					Высота помещения по внутреннему обмеру	Самовольно возведенная или переоборудованная площадь		
					Нежилые		Прочие		Итого (по этажу, строению)				
					основная	вспомогательная	основная	вспомогательная					
1	2	3	4	5	6	7	8	9	10	11	12		
27.11.2009 А	цокольный	I	1	Тамбур		1,4				2,52			
			2	Прихожая		3,3				2,53	3,3		
			3	Коридор		8,8					2,53		
			4	Кухня		7,0					2,51		
			5	Санузел		2,9					2,47		
			6	Коридор		3,4					2,50		
			7	Помещение			11,2				2,50		
			8	Помещение			33,2				2,47	33,2	
			9	Мастерская			32,7				2,53		
			10	Коридор				2,9			2,66		
			11	Кабинет			8,5				2,66		
			12	Помещение				4,2			2,66		
			13	Туалет				1,6			2,66		
			14	Коридор				2,3			2,66		
			15	Помещение				26,7				2,71	
			16	Помещение				35,2				2,60	
Итого:					147,5	37,8			185,3		36,5		

Примечание: объем встроенных помещений составляет 743м³

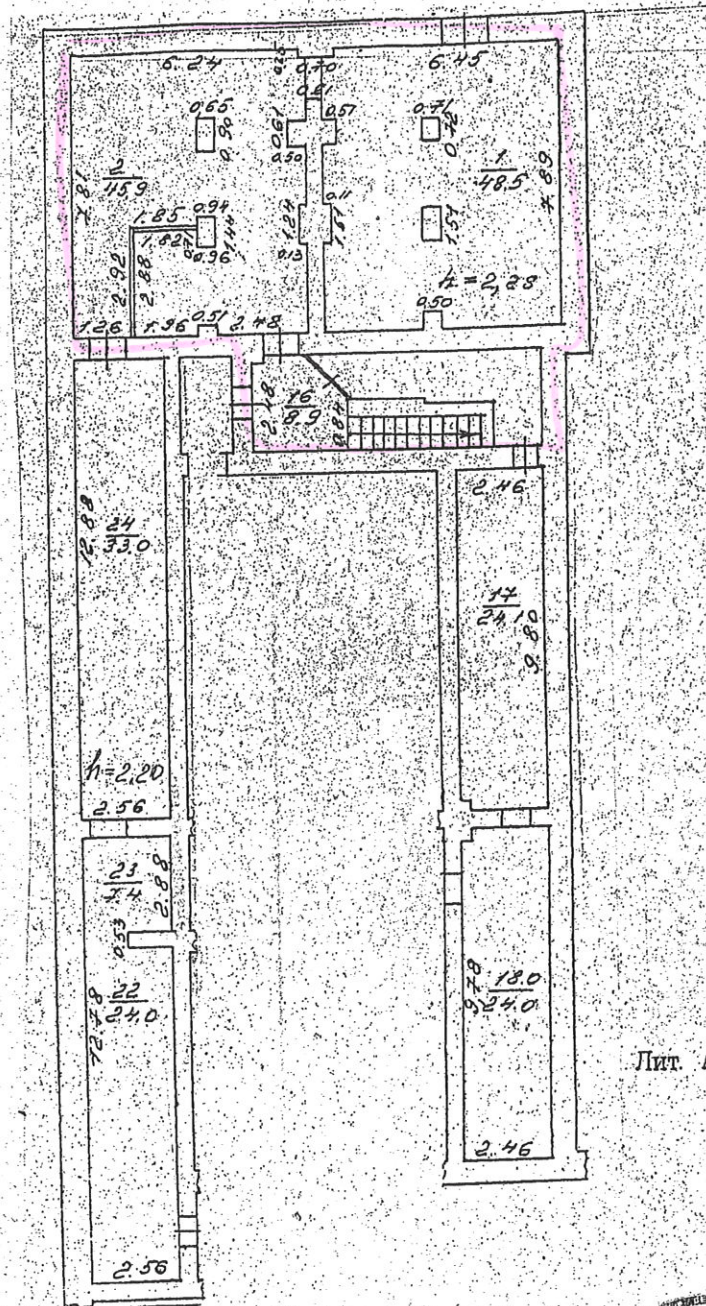
S=11,2

Район Свердловский кв. N 739

ПЛАН
помещения, находящегося в городе Перми
по ул. Героев Хасана/Соловьева N 16/1

107 N 6

ПОДВАЛ



Реконструкция

N пом.(литера): 12,16,17,18,
22,23,24

Самостоятельная
перепланировка
пом. N 2

Лит. А
АДМИНИСТРАЦИЯ
ОБЛАСТНОГО ЦЕНТРА
ПЕРМСКОГО РАЙОНА
ОБЛАСТИ ПЕРМСКОГО КРАЯ
ОБЩЕСТВЕННО-ПРАВОВОЙ
ОБЪЕДИНЕННОЙ ФИРМЫ
«ЮРИСТСКИЙ ЦЕНТР»

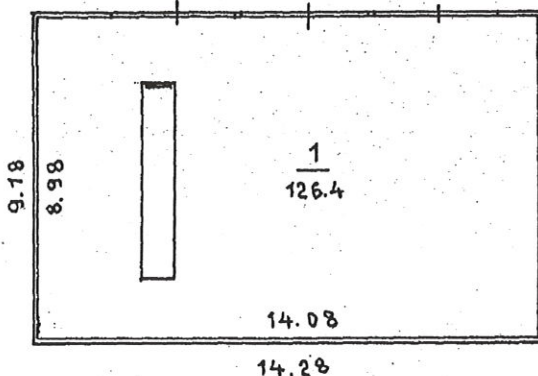
Масштаб 1:200 '24' 04 2006 Исполнитель: Николаева М.А.

Район СВЕРДЛОВСКИЙ

кв. № п. Н. Ляды

П Л А Н

строения, находящегося в городе Перми
по ул. Железнодорожная № 25 а



лит. А
H = 3.50

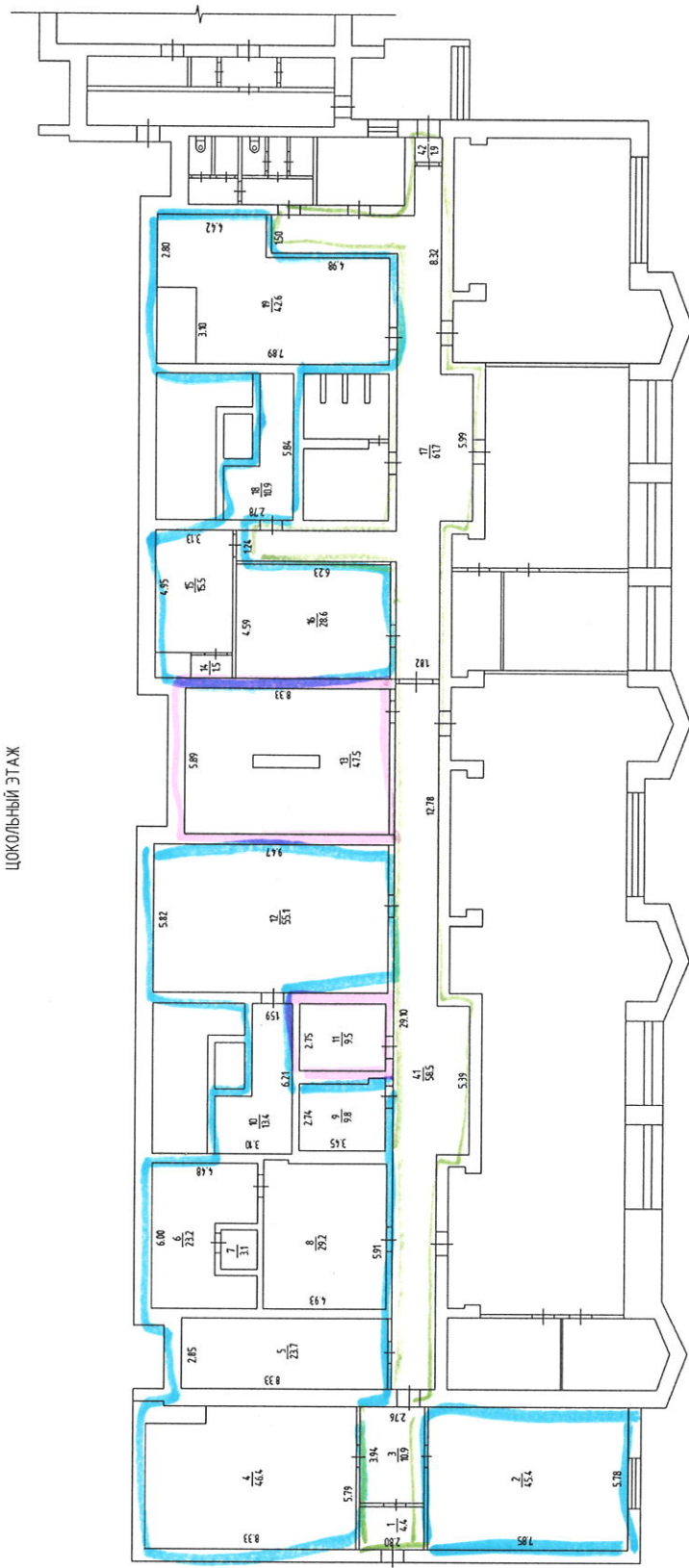


масштаб 1:200	02	2002 г.	Исполнитель <u>ШИРИНКИНА</u>
		20	г. Исполнитель
		20	г. Исполнитель
		20	г. Исполнитель
		20	г. Исполнитель
		20	г. Исполнитель

100% S 100% N8
 — Офф

ПЛАН ПОМЕЩЕНИЙ
 ПО УЛ. ЛЬВА ШАТРОВА, 34

ЦОКОЛЬНЫЙ ЭТАЖ



МАСШТАБ 1:200