

# СВИДЕТЕЛЬСТВО

## О ГОСУДАРСТВЕННОЙ РЕГИСТРАЦИИ ПРАВА

Управление Федеральной службы государственной регистрации,  
кадастра и картографии по Пермскому краю

Дата выдачи:

"23" ноября 2011 года

Документы-основания: • Постановление администрации города Перми №552 от 08.04.1994г

• Выписка из ЕРМС от 25.10.2011 №СЭД-19-28-2976

Субъект (субъекты) права: Муниципальное образование город Пермь

Вид права: Собственность

Объект права: Нежилое помещение, назначение: нежилое, общая площадь 191,7 кв. м, этаж 1, номера на поэтажном плане 1-8, адрес объекта: Пермский край, г. Пермь, Свердловский район, ул. Тбилисская, д. 1а

Кадастровый (или условный) номер: 59-59-21/071/2011-219

Существующие ограничения (обременения) права: не зарегистрировано  
о чем в Едином государственном реестре прав на недвижимое имущество и сделок с ним от 23 ноября 2011 года сделана запись регистрации № 59-59-21/062/2011-052

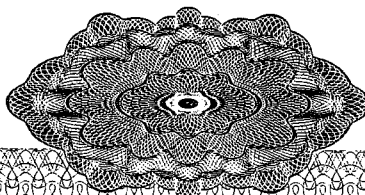
Регистратор

Анферова Ю. А.

М.П.



59-БГ 235292



Муниципальное предприятие БТИ Чердынского района

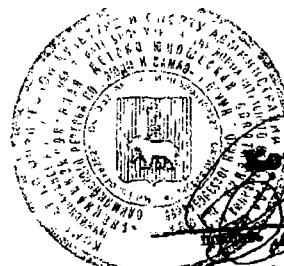
Область (край, республика) Пермский  
 Город (другое поселение) Пермь  
 Район Свердловский  
 Сельское поселение \_\_\_\_\_

технический паспорт встроенного нежилого  
 помещения.

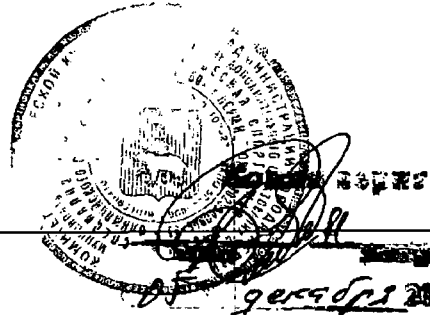
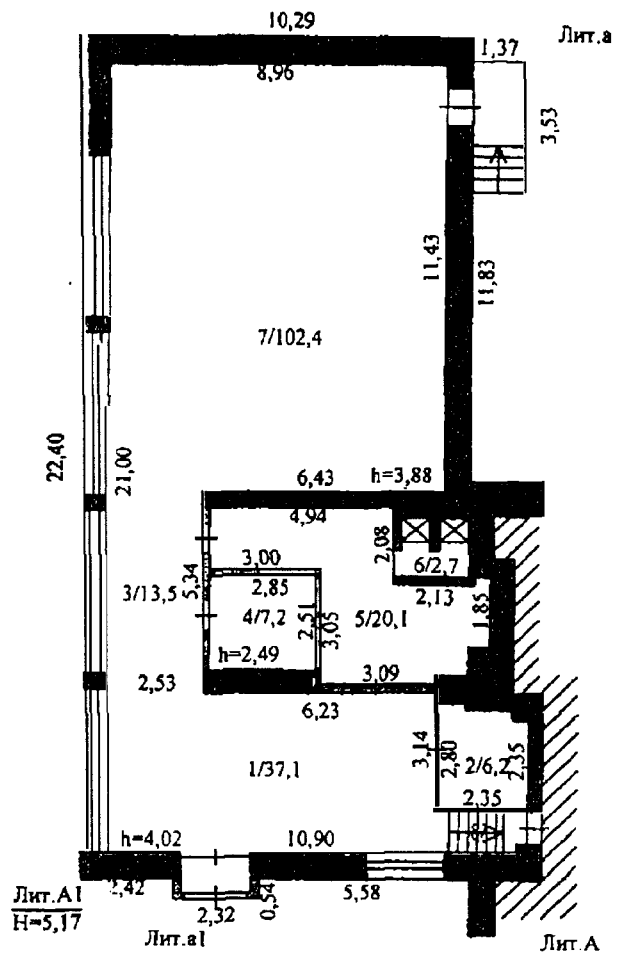
в доме № 1а по ул. Тбилисская  
 (местоположение объекта учета)

Инвентарный номер	2130				
Номер в реестре жилищного фонда	3694				
Кадастровый номер	59			2130/A1	1001
	А	Б	В	Г	Е

Паспорт составлен по состоянию на : 5 мая 2011г.  
 (указывается дата обследования объекта учета)

  
 [Signature]  
 05 декабря 2015 г.

План встроенного нежилого помещения  
(выкопировка из поэтажного плана дома)  
1 этаж  
Масштаб 1:200

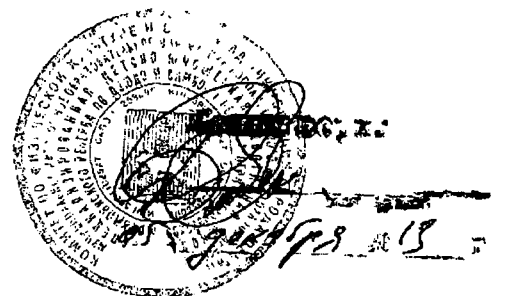


#### IV. Благоустройство встроенного нежилого помещения.

1	2	отопление						ванны и души					18	17	гор. водо-снабжение		газоснабжение		22	лифты			25	26					
		центральное						калориферное	печное	без колонок и горячей воды	с горячим водоснабжением	с горячим водоснабжением			с деревянными колонками	бассейн	сауна	центральное		от колонок	центральное	баллоны			мусоропровода	пассажирские	грузо-пассажирские	грузовые	телефоны
		от ТЭЦ		от пром. предпр.		от кварт. котельн.																							
		на твердом топливе	на газе	на твердом топливе	на газе	на твердом топливе	на газе																						
3	4	5	6	7	8	9	10	11	12	13	14	15	16	18	19	20	21	23	24	25									
191.7	191.7		191.7								191.7				191.7														

#### V. Экспликация встроенного нежилого помещения.

Литера	Этаж	Название помещения	№ по плану	Назначение частей помещения	Формула частей помещения	учрежденческая			общая (кв. м)	основ (кв. м)	вспом (кв. м)	общая (кв. м)	основ (кв. м)	вспом (кв. м)	общая (кв. м)	основ (кв. м)	вспом (кв. м)	Самостр.
						общая (кв. м)	основ (кв. м)	вспом (кв. м)										
A1	1	нежилое	1	тренажерный зал	4.23*8.76	37,1	37,1											
			2	Кладовая	2.35*2.80- 1.21*0.17- 0.43*0.45	6,2					6,2							
			3	Коридор	5.34*2.53	13,5					13,5							
			4	тренажерная	2.85*2.51	7,2	7,2											
			5	Раздевалка	4.94*4.71- 3.05*3.00+ 6.00	20,1					20,1							
			6	Душевая	2.7	2,7					2,7							
			7	тренажерный зал	8.96*11.43	102,4	102,4											
			8	Лестница	2.5	2,5					2,5							
Итого по этажу 1						191,7	146,7	45,0										
Итого по литере A1						191,7	146,7	45,0										



ФОТОМАТЕРИАЛЫ

Общий вид на дом с пристроем, где расположены объекты оценки с улицы со стороны ул. Тбилисская



Общий вид пристроя со входом в помещение с объектом оценки



Общий вид пристрой с проезда



Общий вид на запасной вход в помещение с проезда со двора



Внутренний вид помещений зала



Внутренний вид помещений зала



Внутренний вид помещений раздевалки с душевыми



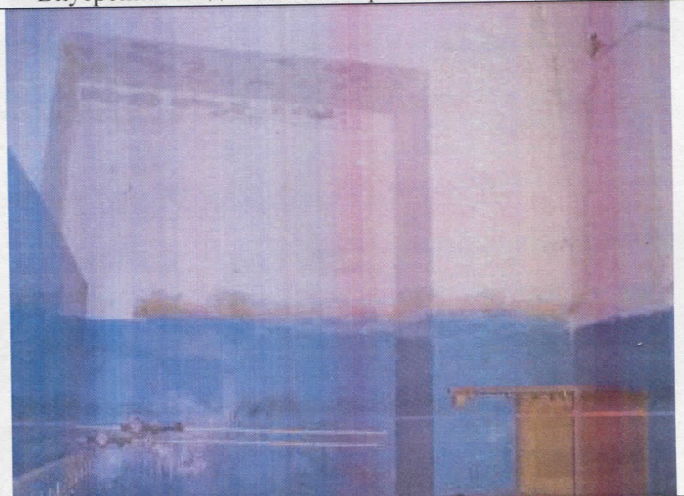
Внутренний вид помещений раздевалки с душевыми



Внутренний вид помещений раздевалки с душевыми



Внутренний вид помещений раздевалки с душевыми



Внутренний вид помещений раздевалки с душевыми



Внутренний вид помещений тренажерного зала



Внутренний вид помещений тренажерного зала с выходом на улицу



Внутренний вид помещений тренажерного зала с входом-выходом в жилой дом

