

Филиал Федерального государственного бюджетного учреждения "Федеральная кадастровая палата Федерального агентства геодезической регистрации, кадастра и картографии" по Пермскому краю
полное наименование органа регистрации прав

Выписка из Единого государственного реестра недвижимости об объекте недвижимости

Сведения о характеристиках объекта недвижимости

На основании запроса от 28.02.2019, поступившего на рассмотрение 28.02.2019, сообщаем, что согласно записям Единого государственного реестра недвижимости:

Земельный участок		Раздел 1 Лист 1	
вид объекта недвижимости			
Лист №1	Раздел 1	Всего листов раздела 1: 2	Всего разделов: 4
		Всего листов выписки: 5	
28 февраля 2019г. № КУВИ-001/2019-4706002			
Кадастровый номер:	59-01:3512028:160		
Номер кадастрового квартала:	59-01:3512028		
Дата присвоения кадастрового номера:	29.03.2018		
Ранее присвоенный государственный учетный номер:	данные отсутствуют		
Адрес (местоположение):	Пермский край, г. Пермь, Орджоникидзевский р-н, ул. Сиреневая		
Площадь, м2:	800 +/- 9,9		
Кадастровая стоимость, руб.:	875464		
Кадастровые номера расположенных в пределах земельного участка объектов недвижимости:	данные отсутствуют		
Кадастровые номера объектов недвижимости, из которых образован объект недвижимости:	данные отсутствуют		
Кадастровые номера образованных объектов недвижимости:	данные отсутствуют		
Категория земель:	Земли населенных пунктов		
Виды разрешенного использования:	индивидуальное жилищное строительство		
Сведения о кадастровом инженере:	14908, образованием земельного участка из земель, находящихся в государственной или муниципальной собственности, расположенного: Пермский край, Пермь г, Орджоникидзевский р-н, Сиреневая ул, СЭД-059-22-01-20.3-711. 2017-12-12		
Сведения о лесах, водных объектах и об иных природных объектах, расположенных в пределах земельного участка:	данные отсутствуют		
Сведения о том, что земельный участок полностью или частично расположен в границах зоны с особыми условиями использования территории или территории объекта культурного наследия:	данные отсутствуют		
Сведения о том, что земельный участок расположен в границах особой экономической зоны, территории опережающего социально-экономического развития, зоны территориального развития в Российской Федерации, игорной зоны:	данные отсутствуют		

полное наименование должности	подпись	инициалы, фамилия
-------------------------------	---------	-------------------

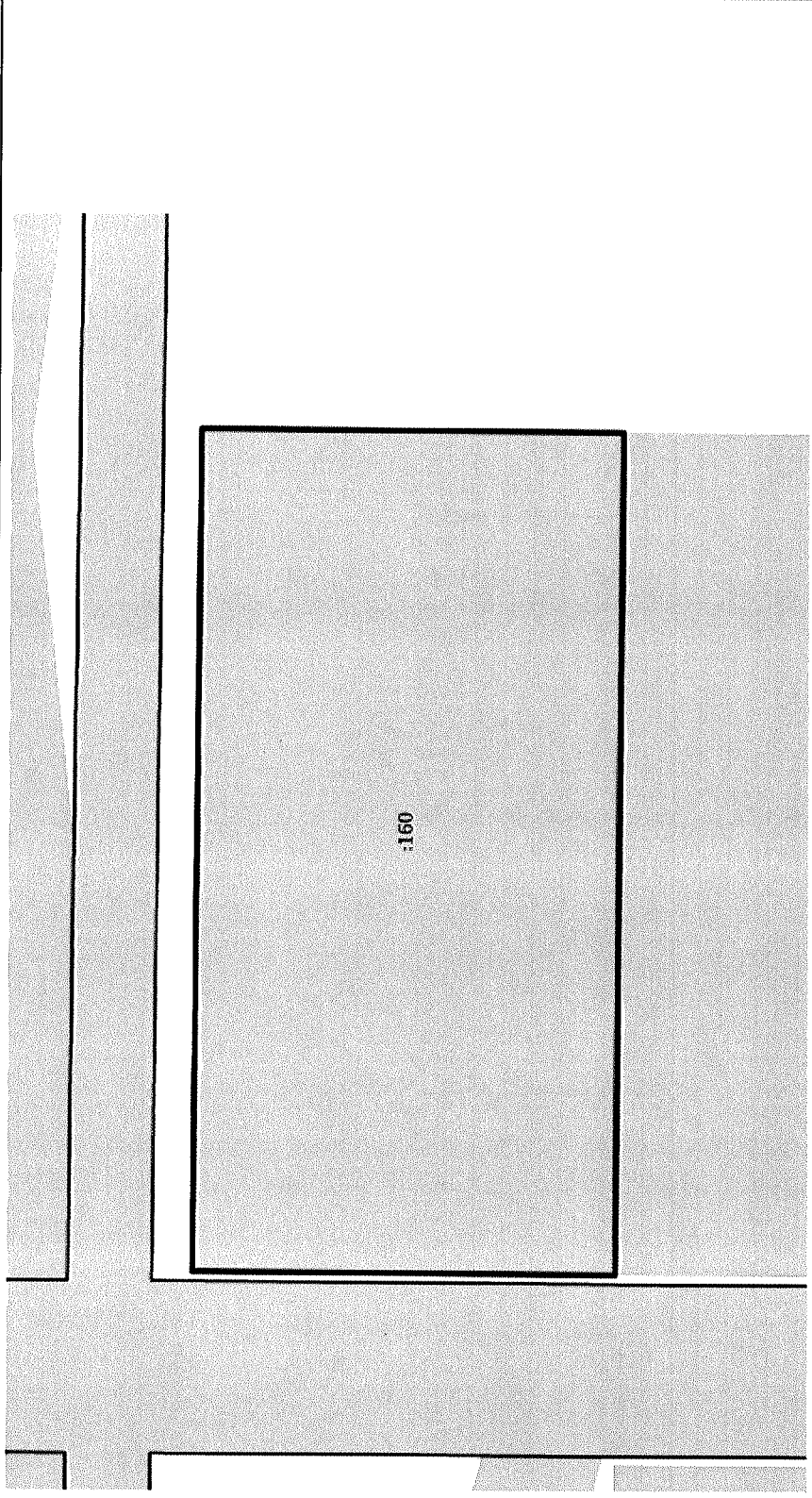
М.П.

Земельный участок			
вид объекта недвижимости			
Лист №2 Раздел I	Всего листов раздела 1: 2	Всего разделов: 4	Всего листов выписки: 5
28 февраля 2019г. № КУВИ-001/2019-4706002			
Кадастровый номер: 59:01:3512028:160			
Сведения о том, что земельный участок расположен в границах особо охраняемой природной территории, охотничьих угодий, лесничеств, лесопарков:	данные отсутствуют		
Сведения о результатах проведения государственного земельного надзора:	данные отсутствуют		
Сведения о расположении земельного участка в границах территории, в отношении которой утвержден проект межевания территории:	данные отсутствуют		
Условный номер земельного участка:	данные отсутствуют		
Сведения о принятии акта и (или) заключении договора, предусматривающих предоставление в соответствии с земельным законодательством исполнительным органом государственной власти или органом местного самоуправления, находящегося в государственной или муниципальной собственности земельного участка для строительства наемного дома социального использования или наемного дома коммерческого использования:	данные отсутствуют		
Сведения о том, что земельный участок или земельные участки образованы на основании решения об изъятии земельного участка и (или) расположенного на нем объекта недвижимости для государственных или муниципальных нужд:	данные отсутствуют		
Сведения о том, что земельный участок образован из земель или земельного участка, государственная собственность на которые не разграничена:	Земельный участок образован из земель или земельного участка, государственная собственность на которые не разграничена. В соответствии с Федеральным законом от 25 октября 2001 г. № 137-ФЗ "О введении в действие Земельного кодекса Российской Федерации" орган Администрации города Перми уполномочен на распоряжение таким земельным участком.		
Сведения о наличии земельного спора о местоположении границ земельных участков:	данные отсутствуют		
Статус записи об объекте недвижимости:	Сведения об объекте недвижимости имеют статус "актуальные"		
Особые отметки:	Земельный участок подлежит снятию с государственного кадастрового учета по истечении пяти лет со дня его государственного кадастрового учета, если на него не будут зарегистрированы права. Сведения для заполнения разделов: 2 - Сведения о зарегистрированных правах; 4 - Сведения о частях земельного участка; 4.1 - Сведения о частях земельного участка; 4.2 - Сведения о частях земельного участка, отсутствуют.		
Получатель выписки: Департамент градостроительства и архитектуры администрации города Перми			

полное наименование должности	инициалы, фамилия
подпись	

М.П.

Выписка из Единого государственного реестра недвижимости об объекте недвижимости
 Описание местоположения земельного участка

Земельный участок		
вид объекта недвижимости		
Лист №1	Раздел 3	Всего листов выписки: 5
28 февраля 2019г. № КУВИ-001/2019-4706002	Всего листов раздела 3: 1	Всего разделов: 4
Кадастровый номер: 59:01:3512028:160		
План (чертеж, схема) земельного участка		
		
Масштаб 1:300		
Условные обозначения:		
ПОДПИСЬ		ИНИЦИАЛЫ, ФАМИЛИЯ
ПОЛНОЕ НАИМЕНОВАНИЕ ДОЛЖНОСТИ		М.П.

Выписка из Единого государственного реестра недвижимости об объекте недвижимости
Описание местоположения земельного участка

Земельный участок			
вид объекта недвижимости			
Лист №1	Раздел 3.1	Всего листов раздела 3.1: 1	Всего разделов: 4
28 февраля 2019г. № КУВИ-001/2019-4706002		Всего листов выписки: 5	
Кадастровый номер: 59:01:3512028:160			

№ п/п	Номер точки		Дирекционный угол	Горизонтальное проложение, м	Описание закрепления на местности	Кадастровые номера смежных участков	Сведения об адресах правообладателей смежных земельных участков
	начальная	конечная					
1	2	3	4	5	6	7	8
1	1.1.1	1.1.2	270°22.3'	40.0	данные отсутствуют	59:01:3512028:1	данные отсутствуют
2	1.1.2	1.1.3	0°20.6'	20.0	данные отсутствуют	данные отсутствуют	данные отсутствуют
3	1.1.3	1.1.4	90°24.1'	40.01	данные отсутствуют	данные отсутствуют	данные отсутствуют
4	1.1.4	1.1.1	180°22.4'	19.98	данные отсутствуют	данные отсутствуют	данные отсутствуют

полное наименование должности	подпись	инициалы, фамилия
-------------------------------	---------	-------------------

М.П.

Выписка из Единого государственного реестра недвижимости об объекте недвижимости
 Описание местоположения земельного участка

Земельный участок			
вид объекта недвижимости			
Лист №1	Раздел 3.2	Всего листов раздела 3.2: 1	Всего разделов: 4
28 февраля 2019г. № КУВИ-001/2019-4706002		Всего листов выписки: 5	
Кадастровый номер: 59:01:3512028:160			

Сведения о характерных точках границы земельного участка						
Система координат МСК59, зона 2						
Номер точки	Координаты, м		Описание закрепления на местности	Средняя квадратичная погрешность определения координат характерных точек границ земельного участка, м		
	X	Y				
1	2	3	4	5		
1	532229.84	2243672.78	-	0.1		
2	532230.1	2243632.78	-	0.1		
3	532250.1	2243632.9	-	0.1		
4	532249.82	2243672.91	-	0.1		
5	532229.84	2243672.78	-	0.1		

полное наименование должности	подпись	инициалы, фамилия
-------------------------------	---------	-------------------

М.П.

Федеральная служба государственной
регистрации, кадастра и картографии

Заявителю (Департамент земельных
отношений администрации города
Перми)

Уведомление об отсутствии в Едином
государственном реестре недвижимости
запрашиваемых сведений

16 апреля 2019г.

№КУВИ-001/2019-8761920

На основании запроса от 16.04.2019,
поступившего на рассмотрение 16.04.2019,
в соответствии с частью 12 статьи 62 Федерального закона от 13 июля 2015 г. N 218-ФЗ "О
государственной регистрации недвижимости" уведомляем, что в Едином государственном
реестре недвижимости отсутствует запрошенная Вами информация.

1	Вид запрашиваемой информации:	выписка из ЕГРН об объекте недвижимости
2	Содержание запроса:	Вид объекта недвижимости: Здание. Описание объекта недвижимости: адрес: г.Пермь, Орджоникидзевский район, ул. Сиреневая, 37а; дополнительная информация: назначение: Жилой дом.
3	Причины направления уведомления:	отсутствие в ЕГРН сведений об объекте недвижимости

Учреждения юстиции по государственной регистрации прав на недвижимое имущество и сделок с ним, правопреемниками которых являются соответствующие управления Росреестра, приступили к проведению государственной регистрации прав на недвижимое имущество и сделок с ним с дат, указанных на официальном сайте Росреестра в информационно-телекоммуникационной сети "Интернет".

полное наименование должности	подпись	инициалы, фамилия

М.П.

Федеральная служба государственной
регистрации, кадастра и картографии

Заявителю (Департамент земельных
отношений администрации города
Перми)

Уведомление об отсутствии в Едином
государственном реестре недвижимости
запрашиваемых сведений

17 апреля 2019г.

№КУВИ-001/2019-8761613

На основании запроса от 16.04.2019,
поступившего на рассмотрение 16.04.2019,
в соответствии с частью 12 статьи 62 Федерального закона от 13 июля 2015 г. N 218-ФЗ "О
государственной регистрации недвижимости" уведомляем, что в Едином государственном
реестре недвижимости отсутствует запрошенная Вами информация.

1	Вид запрашиваемой информации:	выписка из ЕГРН об объекте недвижимости
2	Содержание запроса:	Вид объекта недвижимости: Здание. Описание объекта недвижимости: адрес: г.Пермь, Орджоникидзевский район, ул. Сиреневая, 37а; дополнительная информация: назначение: Нежилое здание.
3	Причины направления уведомления:	отсутствие в ЕГРН сведений об объекте недвижимости

Учреждения юстиции по государственной регистрации прав на недвижимое имущество и сделок с ним, правопреемниками которых являются соответствующие управления Росреестра, приступили к проведению государственной регистрации прав на недвижимое имущество и сделок с ним с дат, указанных на официальном сайте Росреестра в информационно-телекоммуникационной сети "Интернет".

полное наименование должности	подпись	инициалы, фамилия

М.П.

Федеральная служба государственной
регистрации, кадастра и картографии

Заявителю (Департамент земельных
отношений администрации города
Перми)

Уведомление об отсутствии в Едином
государственном реестре недвижимости
запрашиваемых сведений

19 апреля 2019г.

№КУВИ-001/2019-8879230

На основании запроса от 17.04.2019,
поступившего на рассмотрение 17.04.2019,
в соответствии с частью 12 статьи 62 Федерального закона от 13 июля 2015 г. N 218-ФЗ "О
государственной регистрации недвижимости" уведомляем, что в Едином государственном
реестре недвижимости отсутствует запрошенная Вами информация.

1	Вид запрашиваемой информации:	выписка из ЕГРН об объекте недвижимости
2	Содержание запроса:	Вид объекта недвижимости: Объект незавершённого строительства . Описание объекта недвижимости: адрес: г.Пермь, Орджоникидзевский район, ул. Сиреневая, 37а.
3	Причины направления уведомления:	отсутствие в ЕГРН сведений об объекте недвижимости

Учреждения юстиции по государственной регистрации прав на недвижимое имущество и сделок с ним, правопреемниками которых являются соответствующие управления Росреестра, приступили к проведению государственной регистрации прав на недвижимое имущество и сделок с ним с дат, указанных на официальном сайте Росреестра в информационно-телекоммуникационной сети "Интернет".

полное наименование должности	подпись	инициалы, фамилия

М.П.



КС 1944
Т.О./м

**АДМИНИСТРАЦИЯ ГОРОДА ПЕРМИ
РАСПОРЯЖЕНИЕ
НАЧАЛЬНИКА ДЕПАРТАМЕНТА ГРАДОСТРОИТЕЛЬСТВА
И АРХИТЕКТУРЫ**

13.12.2018

№ СЭД-059-22-01-03-1029

**О присвоении адреса объекту
адресации**

В соответствии с постановлениями Правительства Российской Федерации от 19 ноября 2014 г. № 1221 «Об утверждении Правил присвоения, изменения и аннулирования адресов», от 22 мая 2015 г. № 492 «О составе сведений об адресах, размещаемых в государственном адресном реестре, порядке межведомственного информационного взаимодействия при ведении государственного адресного реестра, о внесении изменений и признании утратившими силу некоторых актов правительства Российской Федерации», решением Пермской городской Думы от 27 сентября 2011 г. № 193 «О создании департамента градостроительства и архитектуры администрации города Перми», постановлением администрации города Перми от 06 апреля 2009 г. № 191 «Об адресном реестре города Перми»:

1. Земельному участку с кадастровым номером 59:01:3512028:160 площадью 800 кв. м в Орджоникидзевском районе присвоен адрес: Российская Федерация, Пермский край, Пермский городской округ, г. Пермь, ул. Сиреневая, 37а.

2. Местоположение объекта адресации указано согласно приложению к настоящему распоряжению.

3. Отделу ведения адресного реестра в течение 3 рабочих дней со дня вступления в силу настоящего распоряжения внести настоящее распоряжение в государственный адресный реестр.

4. Настоящее распоряжение вступает в силу со дня подписания.

5. Контроль за исполнением настоящего распоряжения возложить на заместителя начальника департамента градостроительства и архитектуры администрации города Перми Сюткина В.Г.

Верно

Главный специалист – делопроизводитель
управления информационного обеспечения
градостроительной деятельности департамента

Лозина

Е.В.Лозина

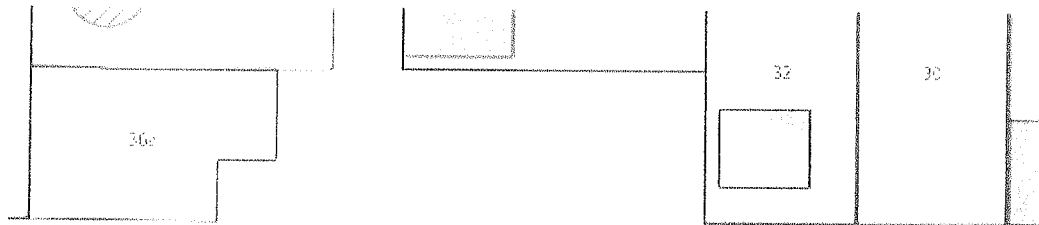
13.12.2018



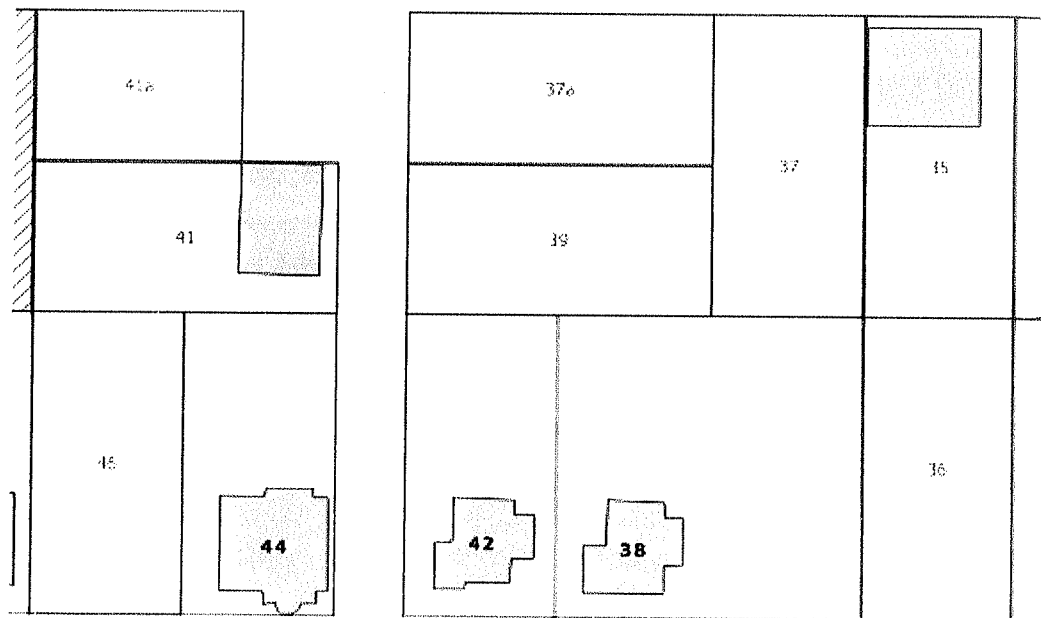
М.В. Норова

Приложение
к распоряжению начальника
департамента градостроительства
и архитектуры администрации
города Перми
от 13.12.2018
№ СЭД-059-22-01-03-1029

Схема местоположения объекта адресации



ул Сиреневая



ул Луговая



1:1000

Градостроительный план земельного участка

R U 9 0 3 0 3 0 0 0 - 1 8 1 2 B 8

Градостроительный план земельного участка подготовлен на основании
Департамент градостроительства и архитектуры администрации г. Перми,
Градостроительный план земельного участка подготовлен на основании распоряжения
заместителя главы администрации города Перми - начальника департамента градостроительства и
архитектуры от 23.03.2015 № СЭД-22-01-03-188 "О формировании земельных участков для
строительства, предоставляемых на торгах (конкурсах, аукционах) на территории города Перми

(реквизиты заявления правообладателя земельного участка с указанием ф.и.о.
заявителя - физического лица, либо реквизиты заявления и наименование
заявителя - юридического лица о выдаче градостроительного плана земельного
участка)

Местонахождение земельного участка

Пермский край

(субъект Российской Федерации)

г. Пермь, Орджоникидзевский р-н, ул. Сиреневая

(муниципальный район или городской округ)

(поселение)

Описание границ земельного участка:

Обозначение (номер) характерной точки	Перечень координат характерных точек в системе координат, используемой для ведения Единого государственного реестра недвижимости	
	X	Y
1	532229,83	2243672,79
2	532230,09	2243632,79
3	532250,09	2243632,91
4	532249,81	2243672,91

Кадастровый номер земельного участка (при наличии)

59:01:3512028:160

Площадь земельного участка

800 кв.м

Информация о расположенных в границах земельного участка объектах капитального
строительства

Объекты капитального строительства отсутствуют

Информация о границах зоны планируемого размещения объекта капитального строительства в
соответствии с утвержденным проектом планировки территории (при наличии)

Обозначение (номер) характерной точки	Перечень координат характерных точек в системе координат, используемой для ведения Единого государственного реестра недвижимости	
	X	Y

Реквизиты проекта планировки территории и (или) проекта межевания территории в случае, если земельный участок расположен в границах территории, в отношении которой утверждены проект планировки территории и (или) проект межевания территории

Постановление администрации города Перми №1178 от 22.12.2017

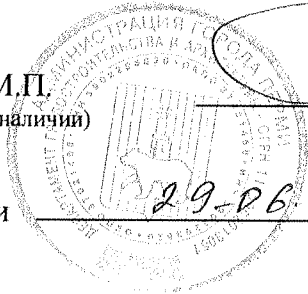
(указывается в случае, если земельный участок расположен в границах территории в отношении которой утверждены проект планировки территории и (или) проект межевания территории)

Градостроительный план подготовлен

Сюткиным В.Г., заместителем начальника департамента, департамент градостроительства и архитектуры администрации города Перми

(ф.и.о., должность уполномоченного лица, наименование органа)

М.П.
(при наличии)



(подпись)

В.Г.Сюткин
(расшифровка подписи)

Дата выдачи

29-12-2018

(ДД.ММ.ГГ)

1. Чертеж(и) градостроительного плана земельного участка

Чертеж(и) градостроительного плана земельного участка разработан(ы) на топографической основе в масштабе _____, выполненной _____

(дата, наименование организации, подготовившей топографическую основу)

Чертеж(и) градостроительного плана земельного участка разработан(ы)

27.06.2018, Департамент градостроительства и архитектуры администрации г. Перми

(дата, наименование организации)

2. Информация о градостроительном регламенте либо требованиях к назначению, параметрам и размещению объекта капитального строительства на земельном участке, на который действие градостроительного регламента не распространяется или для которого градостроительный регламент не устанавливается

Земельный участок расположен в территориальной зоне: Ж-4. Установлен градостроительный регламент

2.1. Реквизиты акта органа государственной власти субъекта Российской Федерации, органа местного самоуправления, содержащего градостроительный регламент либо реквизиты акта федерального органа государственной власти, органа государственной власти субъекта Российской Федерации, органа местного самоуправления, иной организации, определяющего в соответствии с федеральными законами порядок использования земельного участка, на который действие градостроительного регламента не распространяется или для которого градостроительный регламент не устанавливается

Решение Пермской городской Думы от 26.06.2007 № 143 "Об утверждении Правил землепользования и застройки города Перми"

2.2. Информация о видах разрешенного использования земельного участка основные виды разрешенного использования земельного участка:

Ж-4 Зона индивидуальной жилой застройки городского типа основные виды разрешенного использования земельного участка:

- индивидуальное жилищное строительство
- блокированная жилая застройка
- детские сады, иные детские дошкольные учреждения
- общеобразовательные учреждения (школы, гимназии, прочие)
- жилищно-эксплуатационные и аварийно-диспетчерские службы
- диспетчерский пункт электротранспорта
- объекты наружного противопожарного водоснабжения (пожарные резервуары, водоемы, пирсы и прочие)

условно разрешенные виды использования земельного участка:

- индивидуальные жилые дома со встроенно-пристроенными объектами капитального строительства нежилых назначения
- интернаты для престарелых и инвалидов, дома ребенка, приюты, ночлежные дома
- школы-интернаты
- организации социальной защиты
- магазины (не более 400 кв. м)
- административные и административно-хозяйственные объекты, объекты делового назначения, объекты общественных организаций и общественных учреждений общей площадью не более 450 кв.м при условии примыкания земельного участка к существующим или предусмотренным проектом планировки улицам
- аптеки
- амбулаторно-поликлинические учреждения
- клубы многоцелевого и специализированного назначения с ограничением по времени работы
- физкультурно-оздоровительные сооружения с ограничением по времени работы

- приемные пункты прачечных и химчисток
- объекты почтовой связи
- объекты общественного питания
- ЭП, РС, РП, ВНС, КНС, ЦТП, ТП, ГРУ
- антенны сотовой, радиорелейной и спутниковой связи
- культовые здания и сооружения, объекты, специально предназначенные для богослужений, молитвенных и религиозных собраний, религиозного почитания (паломничества)
- объекты благотворительного назначения религиозных организаций

вспомогательные виды использования земельного участка:

- гаражи на земельном участке индивидуального отдельно стоящего блокированного жилого дома на 1-2 легковых автомобиля
- хозяйственные постройки
- скважины для забора воды, индивидуальные колодцы (при условии организации зоны санитарной охраны не менее 30-50 м выше по потоку грунтовых вод)
- индивидуальные бани
- объекты наружного противопожарного водоснабжения (пожарные резервуары, водоемы)
- площадки для сбора мусора
- ЦТП, ТП, РП

2.3. Предельные (минимальные и (или) максимальные) размеры земельного участка и предельные параметры разрешенного строительства, реконструкции объекта капитального строительства, установленные градостроительным регламентом для территориальной зоны, в которой расположен земельный участок:

Предельные (минимальные и (или) максимальные) размеры земельных участков, в том числе их площадь		3		4		5		6		7		8	
1	2	3		4		5		6		7		8	
Длина, м	Ширина, м	Площадь, м ² или га		Минимальные отступы от границ земельного участка в целях определения мест допустимого размещения зданий, строений, сооружений, за пределами которых запрещено строительство зданий, строений, сооружений		Предельное количество этажей и (или) предельная высота зданий, строений, сооружений		Максимальный процент застройки в границах земельного участка, определяемый как отношение суммарной площади земельного участка, которая может быть застроена, ко всей площади земельного участка		Требования к архитектурным решениям объектов капитального строительства, расположенным в границах территории исторического поселения федерального или регионального значения		Иные показатели	
Без ограничений	Без ограничений	Минимальный размер земельного участка для индивидуального жилищного строительства: 450 (кв.м.); Максимальный размер земельного участка для индивидуального жилищного строительства: 2000 (кв.м.); Минимальный размер земельного участка для всех видов разрешенного использования земельных участков, за исключением случаев, установленных настоящей статьей: 1 (кв.м.); Максимальный размер земельного участка для всех видов разрешенного использования земельных участков, за исключением случаев, установленных настоящей статьей: 10000000 (кв.м.); Минимальный размер земельного участка для площадок для выгула собак: 600 (кв.м.);		Минимальный отступ от границ земельного участка до места допустимого размещения зданий, строений (за исключением границ со стороны территории общего пользования, а также границ смежных земельных участков при строительстве блокированных жилых домов, не предназначенных для раздела на квартиры, на двух и более смежных земельных участках): 3 (м);		10,5 (м);		для иных видов разрешенного использования: 40 %; для блокированной жилой застройки: 40 %; для индивидуальных жилых домов: 30 %;		Без ограничений		Максимальный выступ за красную линию нависающих частей здания на высоте уровня, выступающих из плоскости наружной стены фасада здания на высоте не менее 4,5 м над территорией общего пользования, составляет не более 1,2 м от красной линии. В случаях когда линия регулирования застройки отличается от красной линии, указанный выступ может быть произведен за линию регулирования застройки;	

2.4. Требования к назначению, параметрам и размещению объекта капитального строительства на земельном участке, на который действие градостроительного регламента не распространяется или для которого градостроительный регламент не устанавливается:

Причины отнесения земельного участка к виду земельного участка, на который действие градостроительного регламента не распространяется или для которого градостроительный регламент не устанавливается	Реквизиты акта, регулирующего использование земельного участка	Требования к использованию земельного участка	Требования к размещению объектов капитального строительства	Требования к размещению объектов капитального строительства
1	2	3	4	7
		5	6	8

4. Информация о расчетных показателях минимально допустимого уровня обеспеченности территории объектами коммунальной, транспортной, социальной инфраструктур и расчетных показателях максимально допустимого уровня территориальной доступности указанных объектов для населения в случае, если земельный участок расположен в границах территории, в отношении которой предусматривается осуществление деятельности по комплексному и устойчивому развитию территории:

Информация о расчетных показателях минимально допустимого уровня обеспеченности территории									
Объекты коммунальной инфраструктуры			Объекты транспортной инфраструктуры			Объекты социальной инфраструктуры			
Наименование вида объекта	Единица измерения	Расчетный показатель	Наименование вида объекта	Единица измерения	Расчетный показатель	Наименование вида объекта	Единица измерения	Расчетный показатель	Расчетный показатель
1	2	3	4	5	6	7	8	9	9
Информация о расчетных показателях максимально допустимого уровня территориальной доступности									
Наименование вида объекта	Единица измерения	Расчетный показатель	Наименование вида объекта	Единица измерения	Расчетный показатель	Наименование вида объекта	Единица измерения	Расчетный показатель	Расчетный показатель
1	2	3	4	5	6	7	8	9	9

5. Информация об ограничениях использования земельного участка, в том числе если земельный участок полностью или частично расположен в границах зон с особыми условиями использования территорий

Орджоникидзвский район

6. Информация о границах зон с особыми условиями использования территорий, если земельный участок полностью или частично расположен в границах таких зон:

Наименование зоны с особыми условиями использования территории с указанием объекта, в отношении которого установлена такая зона	Перечень координат характерных точек в системе координат, используемой для ведения Единого государственного реестра недвижимости		
	Обозначение (номер) характерной точки	X	Y
1	2	3	4
-	-	-	-

7. Информация о границах зон действия публичных сервитутов Информация отсутствует

Обозначение (номер) характерной точки	Перечень координат характерных точек в системе координат, используемой для ведения Единого государственного реестра недвижимости	
	X	Y
-	-	-

8. Номер и (или) наименование элемента планировочной структуры, в границах которого расположен земельный участок

9. Информация о технических условиях подключения (технологического присоединения) объектов капитального строительства к сетям инженерно-технического обеспечения, определенных с учетом программ комплексного развития систем коммунальной инфраструктуры поселения, городского округа

Технические условия подключения объекта к сетям инженерно-технического обеспечения: в соответствии с действующими техническими условиями эксплуатирующих организаций

10. Реквизиты нормативных правовых актов субъекта Российской Федерации, муниципальных правовых актов, устанавливающих требования к благоустройству территории

Решение Пермской городской Думы от 29.01.2008 № 4 «Об утверждении Правил благоустройства и содержания территории в городе Перми»

11. Информация о красных линиях:

Обозначение (номер) характерной точки	Перечень координат характерных точек в системе координат, используемой для ведения Единого государственного реестра недвижимости	
	X	Y
1	532225,09	2243632,74
2	532250,09	2243632,9
3	532250,08	2243634,92
4	532249,78	2243677,91



PKC
НОВОГОР –
Прикамье

Общество с ограниченной ответственностью
«Новая городская инфраструктура Прикамья»
(ООО «НОВОГОР-Прикамье»)
Юридический адрес: 614065, г. Пермь,
ул. Свиязева, д.35
Почтовый адрес: 614002, г. Пермь,
ул. Чернышевского, д.28
Тел: (342) 201-98-85, факс: (342) 201-71-44
info@novogor.perm.ru

13 ИЮН 2018

№

110-9649

на № 110-09538

от

31.05.2018 г.

ТЕХНИЧЕСКИЕ УСЛОВИЯ
подключения частного жилого дома
к сетям/системам водоснабжения и/или водоотведения
(для формирования пакета конкурсной документации)

<p><i>Основание: запрос № 09538 от 31.05.2018 г.</i></p> <p><i>На конкурс: для продажи или предоставления в аренду земельного участка под индивидуальное жилищное строительство</i></p>	<p>Заказчик: Департамент градостроительства и архитектуры Администрации г. Перми</p> <p>Начальник отдела градостроительной подготовки территорий управления территориального планирования и механизмов реализации А.В. Никулин</p>	
<p>Наименование объекта:</p>	<p>Конкурсная площадка под индивидуальное жилищное строительство</p>	
<p>Характеристика объекта:</p>	<p>■ новое строительство</p>	
<p>Адрес объекта:</p>	<p>ул. Сиреневая, кадастровый номер земельного участка 59:01:3512028:160</p>	
<p>Административный район города:</p>	<p>Орджоникидзевский</p>	
<p>Максимальное планируемое водопотребление:</p>	<p>1,0</p>	<p>м³/сут</p>
<p>Максимальное планируемое водоотведение:</p>	<p>1,0</p>	<p>м³/сут</p>

Возможные точки подключения объекта индивидуального жилищного строительства:

ВОДОСНАБЖЕНИЕ:

от водопровода d-150 мм по ул.Железнодорожная. Ориентировочная протяженность от точки подключения до земельного участка конкурсной площадки – 470 м.

Кроме того, в соответствии с СП 31.13330.2012 «Водоснабжение. Наружные сети и сооружения», для подачи воды на хозяйственно-противопожарные нужды, независимо от расхода воды на пожаротушение, при длине сети водопровода свыше 200 м, необходимо выполнить кольцевание наружных сетей водопровода.

Ввиду отсутствия точных данных о посадке объекта и, соответственно, точных длин технологических разрывов до сетей водоснабжения, а так же информации о технических характеристиках и параметрах проектируемого объекта, ООО «НОВОГОР-Прикамье» не может определить точную протяженность и мероприятия для наличия технической возможности подключения объекта.

Альтернативным методом снабжения водой вышеуказанного объекта может быть скважина.

Для сведения сообщаем, в связи с тем, что ООО «Новогор-Прикамье» эксплуатирует только централизованные системы водопровода, по вопросу возможности обеспечения конкурсной площадки водоснабжением локально, предлагаем обратиться в соответствующие организации, регулирующие недропользование, а так же в Управление по экологии и природопользованию Администрации г.Перми.

ВОДООТВЕДЕНИЕ:

в связи с тем, что в месте расположения земельного отсутствуют сети канализации, при проектировании может быть применен альтернативный способ канализования,

без подключения к централизованной системе канализации г. Перми (отвод стоков на локальные очистные сооружения, канализование жилого дома в выгребную яму с последующим вывозом стоков спец. машинами), который должен соответствовать всем нормативным требованиям Российской Федерации.

Для сведения сообщаем, в связи с тем, что ООО «Новогор-Прикамье» эксплуатирует только централизованные системы водоотведения, по вопросу возможности обеспечения конкурсной площадки приемом канализационных стоков локально, предлагаем обратиться в соответствующие организации, регулирующие недропользование, а так же в Управление по экологии и природопользованию Администрации г.Перми.

В случае наличия в границах земельного участка существующих сетей водоснабжения и (или) водоотведения, Заказчику предусмотреть размещение объекта за пределами охранных зон сетей.

Кроме того, в случае наличия в границах земельного участка существующих сетей водоснабжения и водоотведения Администрации г. Перми установить публичные сервитуты для использования земельного участка в целях ремонта сетей водопровода и канализации.

При проработке возможности строительства на данной площадке, Заказчику необходимо получить технические условия подключения объекта капитального строительства к системам водоснабжения и водоотведения.

Для получения технических условий подключения объекта индивидуального жилищного строительства к системам водоснабжения и водоотведения, Заказчику (правообладателю земельного участка) необходимо обратиться с соответствующим запросом в ООО «Новогор-Прикамье» и предоставить пакет документов в соответствии Постановлением Правительства РФ от 13.02.06г. №83, в том числе: копии правоустанавливающих документов на земельный участок (для собственника – копия свидетельства о государственной регистрации права либо выписка из ЕГРП установленного образца); для арендатора – копия договора аренды с отметкой о его государственной регистрации).

Настоящие технические условия на подключение к сетям водоснабжения и водоотведения конкурсной площадки под индивидуальное жилищное строительство ул. Сиреневая, кадастровый номер земельного участка 59:01:3512028:160 в Орджоникидзевском районе, выданные для формирования пакета конкурсной документации, не дают права на проектирование и строительство сетей водоснабжения и водоотведения жилого дома.

Срок действия технических условий - **3 года**. По истечении этого срока параметры выданных технических условий могут быть изменены.

Главный управляющий директор



В.В. Глазков



Общество с ограниченной
ответственностью

"Энергосервис Звездного"

Ул. Ленина, д.12А, пос. Звездный, Пермский край, 614575
Тел./факс (342) 297-11-46
E-mail: es_zvezdn@inbox.ru
ОКПО 95902923, ОГРН 1065904117575,
ИНН/КПП 5904146972/590401001

Начальнику отдела градостроительной
подготовки территорий управления
территориального планирования и
механизмов реализации
А.В. Никулину

Исх. № 000 от 26.11.2018

614000, г. Пермь, ул. Сибирская, 15

Уважаемый Александр Владимирович!

На Ваш запрос от 16.11.2018 № СЭД-059-22-01-20/2-138 о выдаче технических условий по присоединению к электрическим сетям земельного участка с кадастровым номером 59:01:3512028:160, расположенного по ул. Сиреновой в Орджоникидзевском районе г. Перми, ООО «Энергосервис Звездного» сообщает, что в соответствии с Правилами технологического присоединения, утвержденными Постановлением Правительства РФ № 861 от 27.12.2004 года (в посл. редакции), конкретные технические условия на энергоснабжение данного земельного участка будут разработаны в составе договора о технологическом присоединении с оплатой по утвержденным тарифам, согласно действующего, на момент заключения договора, Постановления РСТ Пермского края.

В соответствии с п. 16 «Правил технологического присоединения», срок осуществления мероприятий по технологическому присоединению, который исчисляется со дня заключения договора и не может превышать:

- 6 месяцев – для заявителей, указанных в пунктах 12(1), 14 и 34 настоящих Правил;

- 1 год – для заявителей, максимальная мощность энергопринимающих устройств которых составляет менее 670 кВт, если более короткие сроки не предусмотрены инвестиционной программой соответствующей сетевой организации или соглашением сторон;

- 2 года – для заявителей, максимальная мощность энергопринимающих устройств которых составляет не менее 670 кВт, если иные сроки (но не более 4 лет) не предусмотрены инвестиционной программой соответствующей сетевой организации или соглашением сторон.

Для заключения договора на технологическое присоединение необходимо в соответствии с требованиями п.9 «Правил технологического присоединения» оформить письменную заявку с приложением необходимых документов, указанных в п. 10 «Правил технологического присоединения».

Для подачи заявки на технологическое присоединение к электрическим сетям ООО «Энергосервис Звездного», Вы можете обратиться по адресам:

- п. Звездный, ул. Ленина, 12А
- г. Пермь, ул. Бенгальская, д.14.

Размер оплаты за осуществление технологического присоединения к электрическим сетям ООО «Энергосервис Звездного» бытовых потребителей с запрашиваемой мощностью до 15 кВт включительно, составляет – 550 рублей.

Директор ООО «Энергосервис Звездного»



Н.А. Звягинцев



Акционерное общество
«Газпром газораспределение Пермь»
(АО «Газпром газораспределение Пермь»)

Пермский филиал

ул. Уральская, д. 104, г. Пермь,
Пермский край, Российская Федерация, 614107
тел.: +7 (342) 262-79-07, факс: +7 (342) 262-79-09, +7 (342) 282-52-76
e-mail: post@pl.gaz.ru
ОКПО 03295605, ОГРН 1025900512670, ИНН 5902183841, КПП 590602001
№ 4491 от 01.06.2018 г.

АДМИНИСТРАЦИЯ ГОРОДА
ПЕРМИ

ДЕПАРТАМЕНТ
ГРАДОСТРОИТЕЛЬСТВА И
АРХИТЕКТУРЫ

Начальнику отдела
градостроительной подготовки
территорий управления
территориального планирования и
механизмов реализации
А.В.Никулугу

614000, г. Пермь,
ул. Сибирская, д. 15

Тел. (факс): 8(342)212-68-28

О предоставлении информации

В ответ на Ваш запрос вх.4491 от 01.06.2018г. (исх.№СЭД-059-22-01-23-614 от 30.05.2018) предоставляю следующую информацию.

В соответствии с Правилами подключения (технологического присоединения) объектов капитального строительства к сетям газораспределения, утвержденными Постановлением Правительства РФ №1314 от 30.12.2013г. (Постановление Правительства РФ №1203 от 16.11.2016г. «О внесении изменений в Правила подключения (технологического присоединения) объектов капитального строительства к сетям газораспределения), технические условия выдаются на объекты капитального строительства.

Дополнительно сообщаю, что техническая возможность подключения земельных участков по следующим адресам: г. Пермь, Кировский район, ул. Юнг Прикамья, кад.№59:01:1713132:136; Индустриальный район, ул. 2-я Молодогвардейская, кад.№59:01:4410700:211; Мотовилихинский район, ул. Крайняя, кад.№59:01:3911567:148; Ленинский район, ул. Брикетная, кад.№59:01:2010420:152; Орджоникидзевский район, ул. Сиренева, кад.№59:01:3512028:160; Орджоникидзевский район, пер. Ямальский, 9, кад.№59:01:3810234:228; Орджоникидзевский район, пер. Ямальский, 11, кад.№59:01:3810234:229; Свердловский район, ул. Бродовское кольцо, кад.№59:01:5010047:128, к существующим сетям газораспределения имеется.

Предварительный расчет платы за технологическое подключение объекта капитального строительства к сетям газораспределения будет установлен при подаче заявки о подключении правообладателем земельного участка, намеренным осуществить или осуществляющее на нем строительство (реконструкцию) объекта капитального строительства с последующим его подключением.

Главный инженер

И.В.Бухаринов

Исп. Копытова М.В.
Тел. 262-79-21



АДМИНИСТРАЦИЯ ГОРОДА ПЕРМИ
УПРАВЛЕНИЕ ПО ЭКОЛОГИИ
И ПРИРОДОПОЛЬЗОВАНИЮ

Ул. Советская, 22, г. Пермь, 614000
Тел./факс (342) 210-99-91
E-mail: uer@gorodperm.ru
<http://www.prirodaperm.ru>
ОКПО 52254767, ОГРН 102590051461,
ИНН 5904082510

Победителю конкурса

№ _____

На № _____ от _____

Перечень мероприятий по охране окружающей среды № 130 от 06.06.2018

Наименование и адрес объекта – Строительство индивидуального жилого дома по ул. Сиреневой (кад.н. 59:01:3512028:160) в Орджоникидзевском районе города Перми.

Инициатор деятельности – Победитель конкурса.

Условия строительства:

1. Проектом предусмотреть:

1.1. Максимально сохранить существующие деревья.

1.2. Снос деревьев, попадающих под пятно застройки, вести на основании акта комиссионного обследования зеленых насаждений в соответствии с решением Пермской городской Думы от 26 августа 2014 г. № 155. Указанный акт должен быть составлен на основании проектной документации. Остальные деревья сохранить.

1.3. Восстановление зеленых насаждений вести в соответствии с решением Пермской городской Думы от 26 августа 2014 г. № 155.

1.4. Сбор и отвод ливневых вод с использованием вариантов решений в зависимости от:

а) наличия централизованной системы ливневой канализации;

б) площади водосбора с учетом транзитных вод с прилегающей территории;

в) угла наклона рельефа, включающий прилегающие территории;

г) применения иных решений равномерного отвода поверхностного стока с запрашиваемой территории на прилегающие территории.

1.5. Определение видов образующихся отходов и мест их размещения на период эксплуатации.

1.6. Конкретные мероприятия по охране окружающей среды на период строительства, включая:

- установку временного защитного ограждения строительной площадки,

- ограждение существующих зеленых насаждений, не попадающих под пятно застройки,

- прокладку коммуникаций осуществлять на расстоянии не менее 2 м от ствола дерева, чтобы не повредить корневую систему,

- не использовать приствольные круги существующих деревьев (Ø 1м) под складирование материалов и установки временных сооружений,

- определение видов и объемов образующихся отходов и мест их размещения,

- систематический вывоз отходов,

- недопущение загрязнения атмосферы, почвы и подземных вод,

- предотвращение выноса грязи автотранспортом, выезжающим со строительной площадки.

Срок действия перечня мероприятий - 3 года.

Начальник управления

И.Р.Хайдаров



АДМИНИСТРАЦИЯ ГОРОДА ПЕРМИ
УПРАВЛЕНИЕ
ВНЕШНЕГО БЛАГОУСТРОЙСТВА

Ул. Ленина, 25, г. Пермь, 614000
Тел./факс (342) 212-62-80
E-mail: uvb@gorodperm.ru
<http://www.gorodperm.ru>
ОКПО 12061797, ОГРН 1025900533460
ИНН 5902290307

Начальнику департамента
градостроительства и
архитектуры администрации
города Перми
Норовой М.В.

07.06.2018 № СЭД-059-24-01-32-49

СЭД-059-24-01-20.3-359 от 30.05.2018

**Заключение о возможности
размещения объектов**

Уважаемая Мария Викторовна!

Управление внешнего благоустройства администрации города Перми считает возможным предоставление земельных участков:

- с кадастровым номером 59:01:1713132:136 по ул. Юнг Прикамья в Кировском районе города Перми;
- с кадастровым номером 59:01:4410700:211 по ул. 2-й Молодогвардейской в Индустриальном районе города Перми;
- с кадастровым номером 59:01:3911567:148 по ул. Крайней в Мотовилихинском районе города Перми;
- с кадастровым номером 59:01:2010420:152 по ул. Брикетной в Ленинском районе города Перми;
- с кадастровым номером 59:01:3512028:160 по ул. Сиреновой в Орджоникидзевском районе города Перми;
- с кадастровым номером 59:01:3810234:228 по пер. Ямальскому,9 в Орджоникидзевском районе города Перми;
- с кадастровым номером 59:01:3810234:229 по пер. Ямальскому,11 в Орджоникидзевском районе города Перми;

- с кадастровым номером 59:01:5010032:145 по ул. Летней в Свердловском районе города Перми;

- с кадастровым номером 59:01:5010047:128 по ул. Бродовское кольцо в Свердловском районе города Перми;

для индивидуального жилищного строительства, при следующих условиях.

Поверхностный водоотвод решить проектом без подтопления смежных территорий, в соответствии с действующими нормативно-правовыми актами и природоохранным законодательством.

Предусмотреть ликвидацию разрушений, а также повреждений существующего дорожного покрытия.

Предусмотреть присоединение к улично-дорожной сети в щебеночном покрытии.

Получить от владельца автомобильной дороги согласие на размещение примыкающего подъезда к дороге.

Первый заместитель начальника управления

П.И.Румянцев



АДМИНИСТРАЦИЯ ГОРОДА ПЕРМИ
ДЕПАРТАМЕНТ
ОБЩЕСТВЕННОЙ БЕЗОПАСНОСТИ

Ул. Сибирская, 10, г. Пермь, 614000
Тел./факс (342) 212-43-12
E-mail: dob@gorodperm.ru
http://www.gorodperm.ru
ОКПО 98060258, ОГРН 1065902057671
ИНН 5902293403, КПП 590201001

01.06.2018 № СЭД-059-10-01-26-172

На № _____ от _____

О выдаче технических условий

Начальнику отдела
градостроительной подготовки
территорий управления
территориального планирования
и механизмов реализации
департамента градостроительства
и архитектуры администрации
города Перми
Никулину А.В.

Уважаемый Александр Владимирович!

В ответ на запрос о получении заключения о возможности размещения объектов на земельных участках для индивидуального жилищного строительства, сообщаем следующее.

В соответствии с действующими нормативно-правовыми актами департамент общественной безопасности администрации города Перми не уполномочен выдавать заключение о возможности размещения объекта.

В связи с этим, направляем в Ваш адрес сведения о том, что на земельных участках:

- с кадастровым номером 59:01:1713132:136 по ул. Юнг Прикамья в Кировском районе города Перми;
- с кадастровым номером 59:01:4410700:211 по ул. 2-й Молодогвардейской в Индустриальном районе города Перми;
- с кадастровым номером 59:01:3911567:148 по ул. Крайней в Мотовилихинском районе города Перми;
- с кадастровым номером 59:01:2010420:152 по ул. Брикетной в Ленинском районе города Перми;
- с кадастровым номером 59:01:3512028:160 по ул. Сиреневой в Орджоникидзевском районе города Перми;
- с кадастровым номером 59:01:3810234:228 по пер. Ямальскому,9 в Орджоникидзевском районе города Перми;
- с кадастровым номером 59:01:3810234:229 по пер. Ямальскому,11 в Орджоникидзевском районе города Перми;
- с кадастровым номером 59:01:5010032:145 по ул. Летней в Свердловском районе города Перми;

- с кадастровым номером 59:01:5010047:128 по ул. Бродовское кольцо в Свердловском районе города Перми

указанных на прилагаемых к письму схемах, нет объектов обеспечения общественной безопасности.

Дополнительно сообщаем, что в соответствии с дорожной картой строительства источников противопожарного водоснабжения на территории города Перми, в микрорайоне Новобродовский Свердловского района г. Перми в 2025-2026 г.г. предусмотрено строительство пожарного водоема по ул. Ясеновой, в микрорайоне Средняя Курья, Нижняя Курья Ленинского района г. Перми в 2022-2023 г.г. (оформление земельных участков в полномочиях управления капитального строительства администрации города Перми - 2018 г.).

При размещении объектов на вышеуказанных земельных участках необходимо соблюдать требования следующих документов: от 21 декабря 1994 г. № 69-ФЗ «О пожарной безопасности», от 22 июля 2008 г. № 123-ФЗ «Технический регламент о требованиях пожарной безопасности», обеспечить расстояние до существующих строений для обеспечения подъезда и разворота пожарной техники.

При проектировании инженерных коммуникаций на данной территории просим запроектировать источники противопожарного водоснабжения с пожарными гидрантами и обеспечить исполнение п. 1.4.2.2 Региональных нормативов градостроительного проектирования «Расчетные показатели обеспеченности населения Пермского края объектами пожарной охраны», утвержденных постановлением Правительства Пермского края от 22.07.2016 № 489-п.

Согласно п.п. 8.6, 9.11 СП 8.13130.2009 «Системы противопожарной защиты. Источники наружного противопожарного водоснабжения. Требования пожарной безопасности» пожарные водоемы (резервуары) и пожарные гидранты надлежит размещать из условия обслуживания ими зданий, находящихся в радиусе – 200 м.

С уважением,
заместитель начальника департамента

А.А. Падучев



ГОСУДАРСТВЕННАЯ ИНСПЕКЦИЯ
ПО ОХРАНЕ ОБЪЕКТОВ КУЛЬТУРНОГО
НАСЛЕДИЯ ПЕРМСКОГО КРАЯ

Ул. 25-го Октября, д. 18а, г. Пермь, 614000

Тел. (342) 212-05-29, факс (342) 212-05-29

E-mail: info@giokn.permkrai.ru

ОКПО 15529947, ОГРН 1175958018576

ИНН/КПП 5902043202/590201001

01.06.2018 № СЭД-55-01-17.2-576

СЭД-059-22-01-20.3-359 от 30.05.2018

Об предоставлении информации

Начальнику отдела
градостроительной подготовки
территорий управления
территориального планирования
и механизмов реализации
департамента
градостроительства и
архитектуры администрации
г. Перми
А.В. Никулину

Уважаемый Александр Владимирович!

Рассмотрев Ваш запрос, Государственная инспекция по охране объектов культурного наследия Пермского края сообщает следующее.

На момент обращения в границах земельных участков:

- с кадастровым номером 59:01:1713132:136 по ул. Юнг Прикамья в Кировском районе города Перми;
- с кадастровым номером 59:01:4410700:211 по ул. 2-й Молодогвардейской в Индустриальном районе города Перми;
- с кадастровым номером 59:01:3911567:148 по ул. Крайней в Мотовилихинском районе города Перми;
- с кадастровым номером 59:01:2010420:152 по ул. Брикетной в Ленинском районе города Перми;
- с кадастровым номером 59:01:3512028:160 по ул. Сиреневой в Орджоникидзевском районе города Перми;
- с кадастровым номером 59:01:3810234:228 по пер. Ямальскому, 9 в Орджоникидзевском районе города Перми;
- с кадастровым номером 59:01:3810234:229 по пер. Ямальскому, 11 в Орджоникидзевском районе города Перми;
- с кадастровым номером 59:01:5010032:145 по ул. Летней в Свердловском районе города Перми;
- с кадастровым номером 59:01:5010047:128 по ул. Бродовское кольцо в Свердловском районе города Перми, объекты культурного наследия, включенные в единый государственный реестр, либо выявленные объекты культурного наследия, а также объекты, обладающие признаками объекта культурного наследия, отсутствуют. Участки расположены вне зон охраны и защитных зон объектов культурного наследия. В соответствии

с федеральными законами ограничения для размещения капитальных объектов на испрашиваемых участках, по условиям охраны объектов культурного наследия, не имеются.

И.о. начальника

А.С. Жуковский



МЧС РОССИИ

ГЛАВНОЕ УПРАВЛЕНИЕ
МИНИСТЕРСТВА РОССИЙСКОЙ ФЕДЕРАЦИИ
ПО ДЕЛАМ ГРАЖДАНСКОЙ ОБОРОНЫ,
ЧРЕЗВЫЧАЙНЫМ СИТУАЦИЯМ И ЛИКВИДАЦИИ
ПОСЛЕДСТВИЙ СТИХИЙНЫХ БЕДСТВИЙ
ПО ПЕРМСКОМУ КРАЮ
(Главное управление МЧС России
по Пермскому краю)

ул. Екатерининская, 53а, г. Пермь, 614990
Телефон: (342) 258-40-01 Факс: (342) 212-42-52
E-mail: ngu@ugps.perm.ru

13.06.2018 № 3882/6-3-2-6

На № СЭД -059-22-01-23.622 от 31.05.2018

Начальнику
отдела градостроительной
подготовки территорий управления
территориального планирования и
механизмов реализации
Департамента градостроительства и
архитектуры города Перми

А.В. Никулину

ул. Сибирская, 15, г. Пермь, 614000

О предоставлении данных

Уважаемый Александр Владимирович!

Главным управлением МЧС России по Пермскому краю получено и рассмотрено Ваше обращение по вопросу предоставления информации по земельному участку по адресу: г. Пермь, ул. Сиреневая (59:01:3512028:160).

Сообщаем, что земельный участок по адресу: г. Пермь, ул. Сиреневая (59:01:3512028:160) не попадает в зону возможного катастрофического затопления, строительство объекта на данной территории возможно.

Заместитель начальника Главного управления
(по защите, мониторингу и предупреждению ЧС)
-начальник управления гражданской защиты
полковник

А.В. Шарапов