

Район Дзержинский кв. N _____

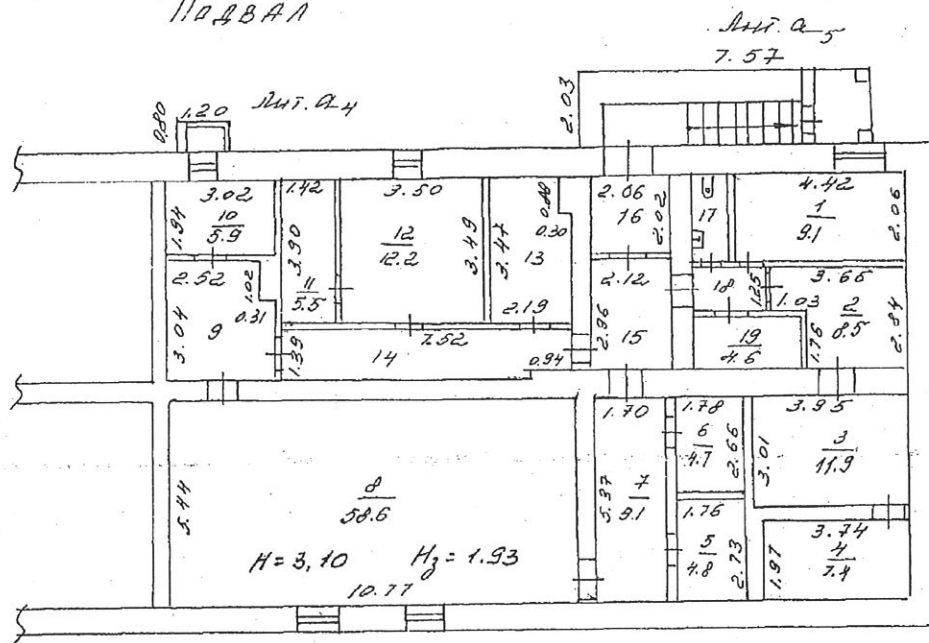
ПЛАН

помещения, находящегося в городе Перми
по ул. Большевикской N 214

КОПИЯ

ЛОТ N 1

ПОДВАЛ



Лит. А

Самовольная
перекапировка
пом. № 3-7, 9, 13, 17
Дата 06.03.02 Подпись Ефремова

На переоборудование
пом. 8 (из котельной)
(пл. этажа, квартиры, комнаты, и т.п.)
разрешение на проведение
«06» марта 2002
Исполнитель: Ефремова

Моситов 1: 200 "06" 03 2002, Исполнитель Ефремова
"14" 11 2006, Копировал Крапивина

V. Эxpликaция нежилого помещения.

КОПИЯ

a)

Электричество

22

183,2

Этаж	Номер помещения	Назначение помещений:	торговая			бытовое обслуж.			Высота помещений по внутреннему обмеру	Помещения общего пользования
			Общая площадь	В Т. Ч.		Общая площадь	В Т. Ч.			
				основная	вспомогательная		основная	вспомогательная		
подв.	1	магазин	9,1	9,1				3,10		
	2	магазин	8,5	8,5						
	3	бухгалтерия			11,9	11,9				
	4	комната отдыха			7,4		7,4			
	5	цех ювелирный			4,8	4,8				
	6	сейфовая			4,7	4,7				
	7	цех ювелирный			9,1	9,1				
	8	цех ювелирный			58,6	58,6				
	9	коридор			8,3		8,3			
	10	цех ювелирный			5,9	5,9				
	11	приемная заказов			5,5	5,5				
	12	приемная заказов			12,2	12,2				
	13	мастерская			7,3	7,3				
	14	коридор			10,3		10,3			
	15	коридор			6,3		6,3			
	16	тамбур			4,2		4,2			
	17	туалет			2,2		2,2			
	18	коридор			2,3		2,3			
	19	электрощитовая			4,6		4,6			
		Итого :	17,6	17,6	165,6	120,0	45,6			

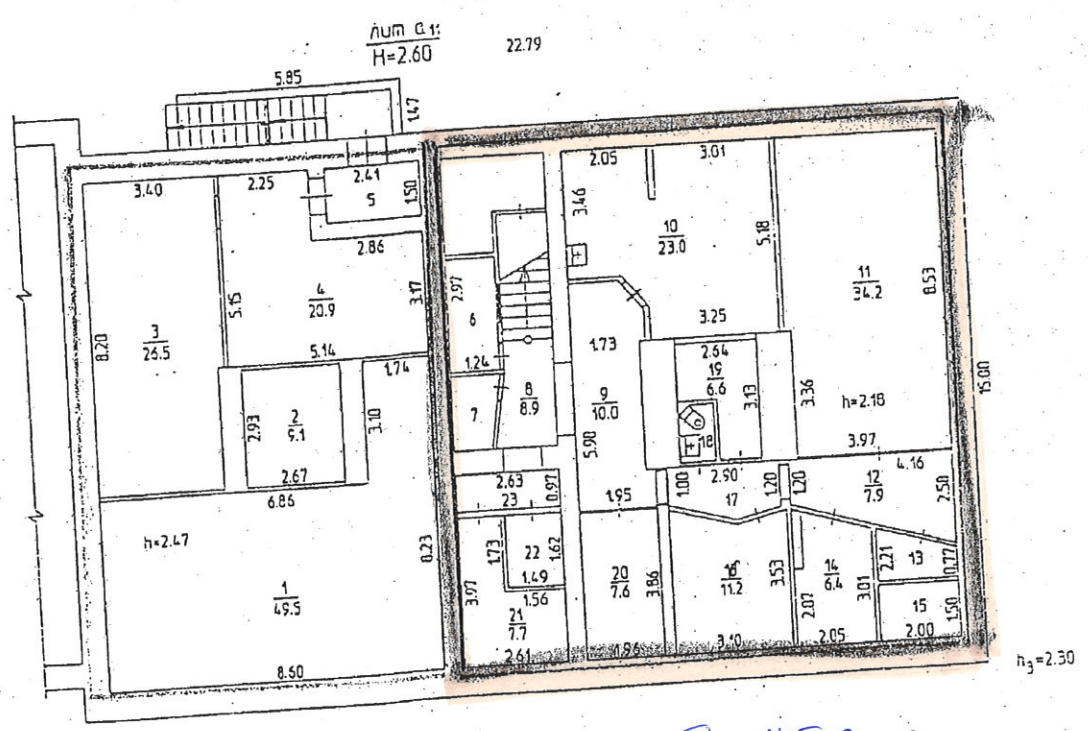
КОПИЯ

Район Дзержинский кв. N 62

ПЛАН
строения, находящегося в городе Перми
по ул. Ленина N 65

107 N 2

ПОДВАЛ



На переоборудование
пом. N 1-23
разрешение не предъявлено

Самовольная
перепланировка
пом. 1-23



21 07 2004

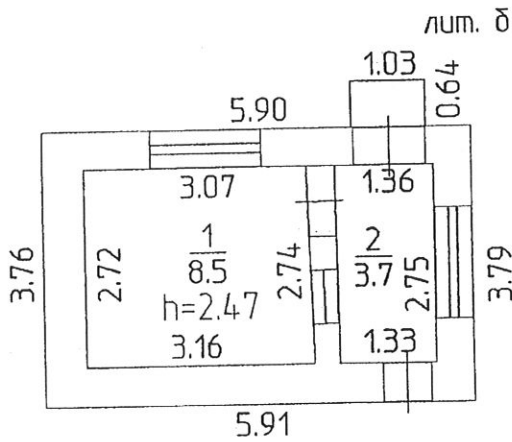
107 №3

Район Кировский кв. N

ПЛАН

строения, находящегося в городе Перми
по ул. Лужской N 11
Лит. Б

Лит. Б
H=2.77



На возведение построек
лит. Б, Б
разрешения не предъявлено



Масштаб 1:100 '04' 04 2005 исполнитель Федотова
' ' 20 исполнитель

Экспликация к поэтажному плану здания (строения)

расположенному в г.Перми По улице _____

ЛУЖСКАЯ

Дом № 11

Этаж	Название помещения	№ по плану	Назначение частей помещения	Высота	Площадь лоджий, балконов, террас, прочих помещений	Самостоятельная площадь	Общая площадь кв-ры	Прочая			Примечан.
								общая (кв.м.)	основ. (кв.м.)	вспом. (кв.м.)	
1	Контрольно-пропускной пункт	1	комната дежурного	2,47				8,5		8,5	
		2	проходная					3,7	3,7		
		по Контрольно-пропускной пункт						12,2	3,7	8,5	
по этажу 1			12,2	3,7	8,5						
по зданию			12,2	3,7	8,5						

107 №4

филиал федерального государственного бюджетного учреждения "Федеральная кадастровая палата
Федеральной службы государственной регистрации, кадастра и картографии" по Пермскому краю

(полное наименование органа кадастрового учета)

КП.1

КАДАСТРОВЫЙ ПАСПОРТ

помещения

(выписка из государственного кадастра недвижимости)

Лист №	1	Всего листов:	2
--------	---	---------------	---

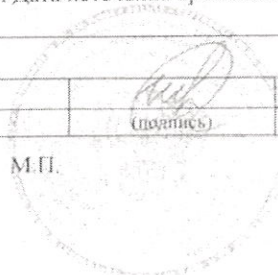
"07" сентября 2016 г. № 5900/201/16-665237	
Кадастровый номер:	59:01:4311072:1032
Номер кадастрового квартала:	59:01:4311072
Предыдущие номера:	59:01:4311071:234
Дата внесения номера в государственный кадастр недвижимости:	07.09.2016

Описание помещения:

1	Кадастровый номер здания (сооружения), в котором расположено помещение:	59:01:4311072:44
2	Этаж (этажи), на котором (которых) расположено помещение:	Подвал № -
3	Площадь помещения:	165.5
4	Адрес (описание местоположения):	Пермский край, г. Пермь, Мотовилихинский район, ул. Индустриализации, д. 6
5	Назначение:	Нежилое (жилое, нежилое)
6	Вид жилого помещения:	— (комната, квартира)
7	Кадастровый номер квартиры, в которой расположена комната:	—
8	Кадастровая стоимость (руб.):	4871287.28
9	Сведения о правах: —	
10	Особые отметки: —	
11	Сведения о включении в реестр объектов культурного наследия: —	
12	Сведения о кадастровых инженерах: Бочкарева Татьяна Геннадьевна. 59-12-530, ООО "Кадастрия", 15.08.2016 г.	
13	Дополнительные сведения:	
	13.1	Кадастровые номера объектов недвижимости, образованных с объектом недвижимости 59:01:4311072:1028, 59:01:4311072:1030, 59:01:4311072:1029, 59:01:4311072:1031
	13.2	Кадастровые номера объектов недвижимости, образованных из объекта недвижимости —
	13.3	Кадастровые номера объектов, подлежащих снятию с кадастрового учета 59:01:4311071:234
14	Характер сведений государственного кадастра недвижимости (статус записи о помещении): Сведения об объекте недвижимости имеют статус временные. Дата истечения временного характера сведений об объекте недвижимого имущества - 08.09.2021	

Инженер II категории		Г. А. Гильмуллина
(полное наименование должности)	(подпись)	(инициалы, фамилия)

М.П.

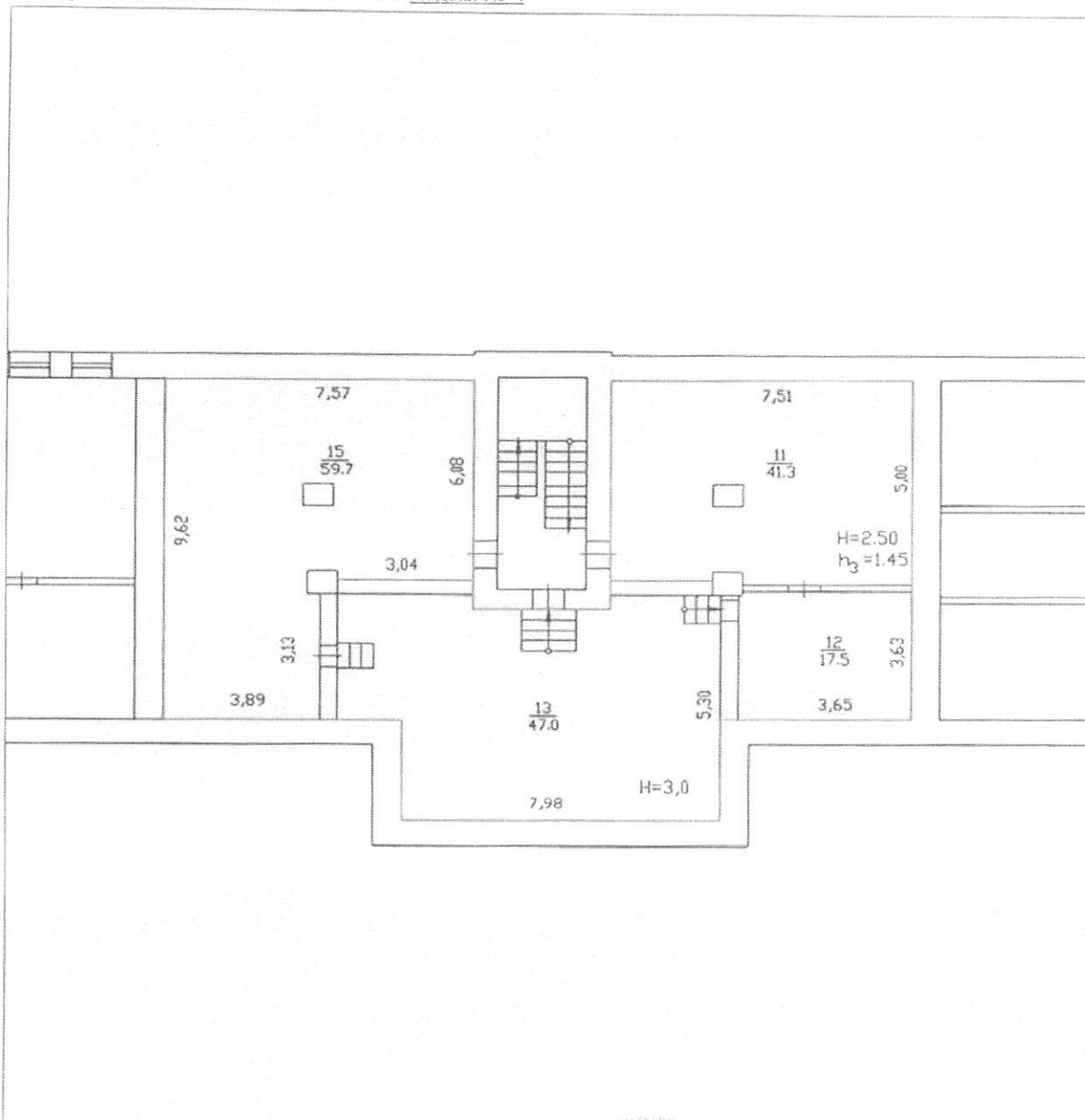


КАДАСТРОВЫЙ ПАСПОРТ
 помещения
 (выписка из государственного кадастра недвижимости)

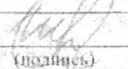
Лист №	2	Всего листов:	2
--------	---	---------------	---

"07" сентября 2016 г. № 5900/201/16-665237	
Кадастровый номер:	59:01:4311072:1032

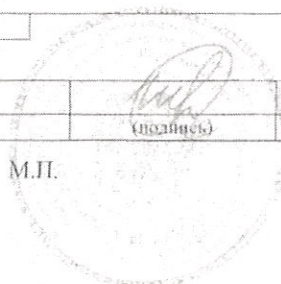
План расположения помещения на этаже Подвал № -:



Масштаб 1: 166

Инженер II категории (полное наименование должности)	 (подпись)	Г. А. Гильмуллина (инициалы, фамилия)
---	---	--

М.П.



КОПИЯ

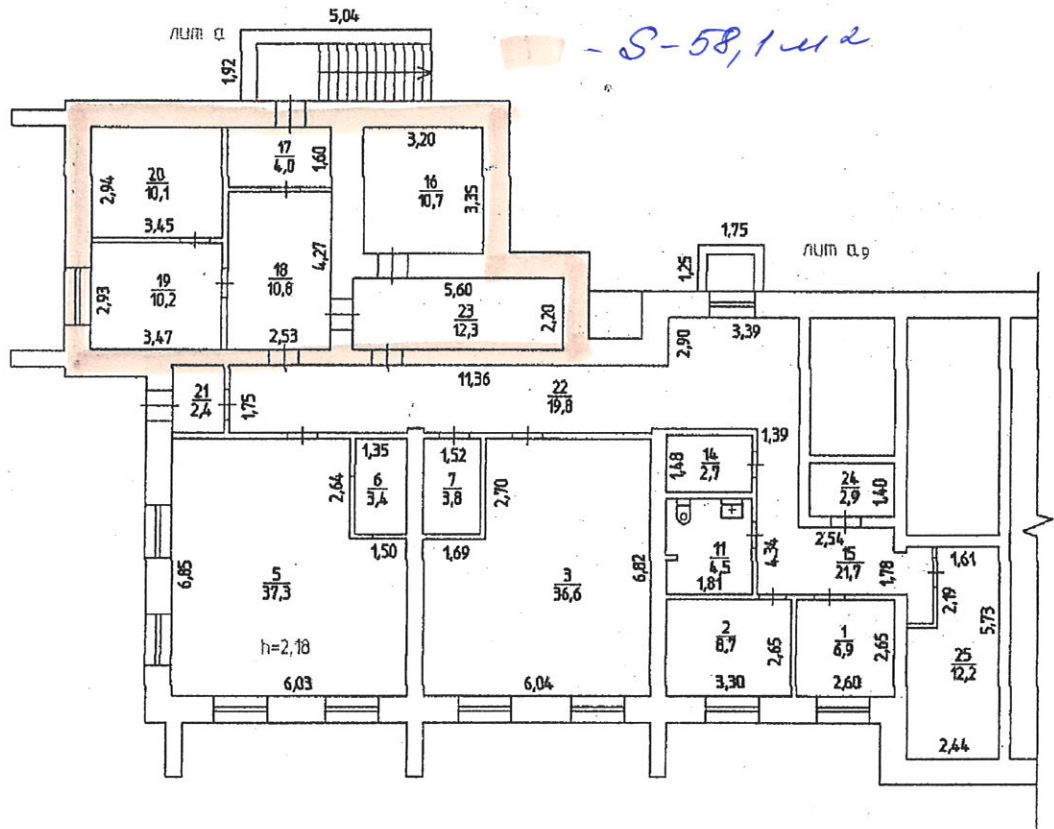
Район Индустриальный кв. N 722

ПЛАН

помещения, находящегося в городе Перми
по ул. Танкистов N 12

ЛОС N 5

ЦОКОЛЬНЫЙ ЭТАЖ



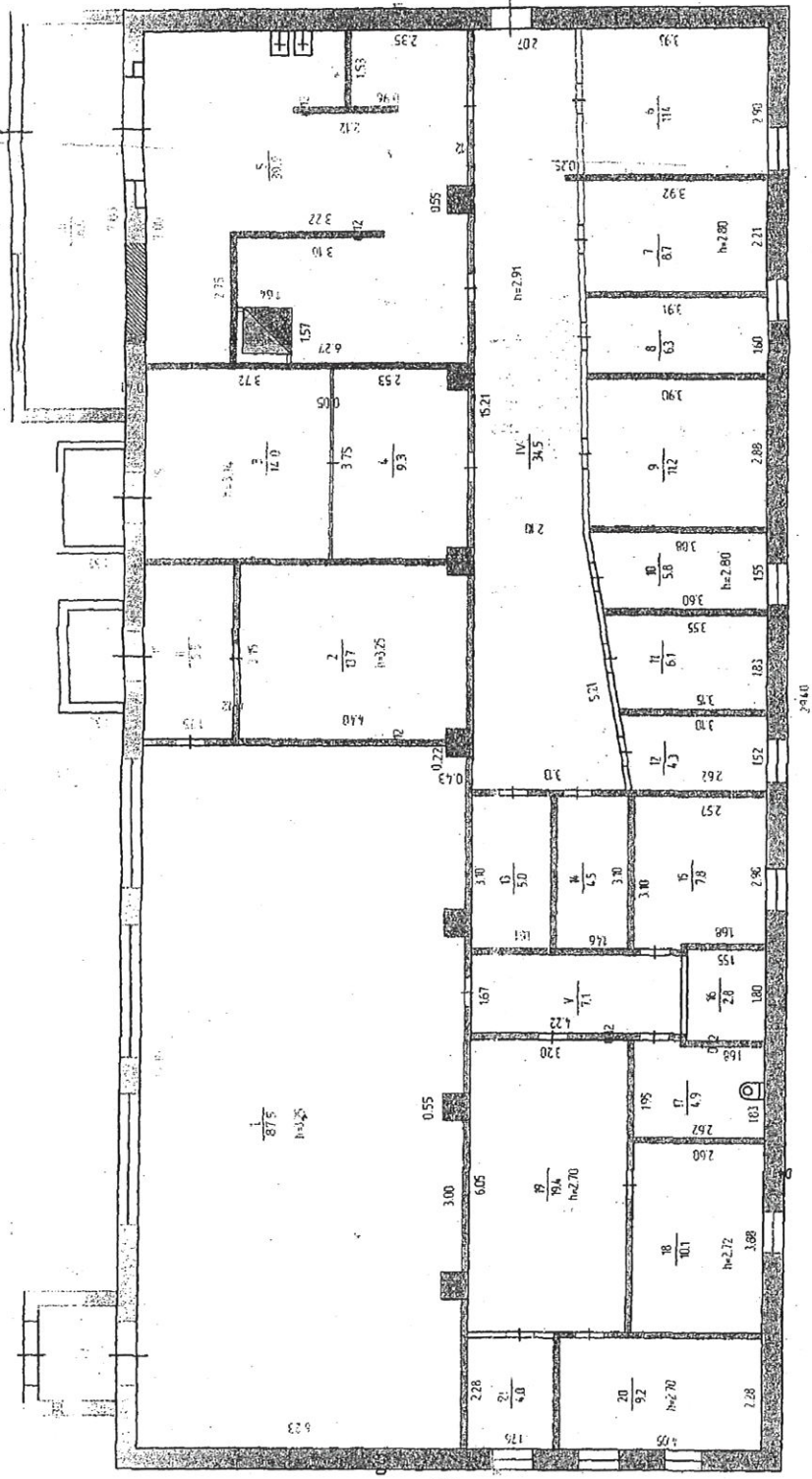
Масштаб 1:200 '16' 09 2008 Исполнитель Ганиева Л.А.

V.Экспликация нежилого помещения

Литера по плану	Этаж	Номер помещения	Назначение помещений:	Учрежденческая			В т.ч.			Высота помещений по внутреннему обмеру	Помещения совместного пользования	Примечания
				Общая площадь	Основная	вспомогательная	Общая площадь	Основная	вспомогательная			
A	цок	1	Кабинет	6,9	6,9				2,18			
		2	Кабинет	8,7	8,7							
		3	Кабинет	36,6	36,6							
		5	Комната отдыха	37,3	37,3							
		6	Комната отдыха	3,4	3,4							
		7	Кладовая	3,8		3,8						
		11	Санузел	4,5		4,5						
		14	Кладовая	2,7		2,7						
		15	Коридор	21,7		21,7						
		16	Кладовая	10,7		10,7						
		17	Тамбур	4,0		4,0						
		18	Коридор	10,8		10,8						
		19	Комната электрика	10,2		10,2						
		20	Комната плотника	10,1		10,1						
		21	Тамбур	2,4		2,4						
		22	Коридор	19,8		19,8						
		23	Вспомогат. помещение	12,3		12,3						
		24	Вспомогат. помещение	2,9		2,9						
		25	Кладовая	12,2		12,2						
			Итого:	221,0	92,9	128,1						
<p>Примечания: Площадь изменилась в результате: Установки и демонтажа перегородок в пом. 11,14,18,19,21,22,25; Уточнения площади в пом. 1,2,15.</p>												

105 N 6

План первого этажа



Лит. Б
И-5457

Условные обозначения



Лист 2	Пермский филиал ФГУП "Ростехинформация"	Инд. номер 574-01-001-006200420
Дата 15.10.2004	Исполнитель Шабалин А.А.	М 1:100
15.10.2004	Техник Касьянов В.В.	Подпись
15.10.2004	Инженер Нарышкин П.Ю.	
	Мероприятие Мероприятие Ю.С.	
	Адрес Пермская область, г. Пермь, ул. Чистопольская, 31, лит. Б	
	Объект План первого этажа здания по адресу:	

ЭКСПЛИКАЦИЯ

к поэтажному плану: Здания магазина
расположенного по адресу: Пермская область, город Пермь, улица Чистопольская, 31

Этажи (начиная с 1 этажа)	Литер по плану	Номер по плану строения (комнаты, кухни, коридора)	Назначение частей помещения: жилая комната, канцелярское помещение, классная комната, кухня, коридор и т. д.	Площадь по внутреннему обмеру кв. м, в том числе предназначенная под помещение				Итого (по квартире, этажу, строению)	Высота помещения по внутреннему обмеру
				прочие		складские			
				основная	вспомогательная	основная	вспомогательная		
1	2	3	4	5	6	7	8	9	10
1	Б	1	Торговый зал	87,5					3,25
		2	Помещение	13,7					3,25
		3	Помещение	14,0					3,14
		4	Помещение	9,3					3,14
		5	Помещение	39,9					3,14
		6	Кладовая	11,4					2,80
		7	Кладовая	8,7					2,80
		8	Кладовая	6,3					2,80
		9	Кладовая	11,2					2,80
		10	Кладовая	5,8					2,80
		11	Кладовая	6,1					2,80
		12	Кладовая	4,3					2,80
		13	Кладовая	5,0					2,72
		14	Кладовая	4,5					2,72
		15	Помещение	7,8					2,72
		16	Кладовая	2,8					2,72
		17	Уборная		4,9				2,72
		18	Помещение	10,1					2,72
		19	Помещение	19,4					2,72
		20	Помещение	9,2					2,70
		21	Электрощитовая		4,0				2,70
		I	Тамбур		3,1				
		II	Тамбур		5,5				
		III	Тамбур		16,0				
		IV	Коридор		34,5				2,91
		V	Коридор		7,1				2,72
			ИТОГО по 1 этажу:	277,0	75,1			352,1	
			ВСЕГО по зданию:	277,0	75,1			352,1	

Перечень документов, приложенных к карточке

№ п.п.	Наименование	Дата составления	Масштаб	Количество листов	Примечание
1	2	3	4	5	6
1	Ситуационный план здания магазина (Лист №1)	15.10.2004	1:1000	1	--
2	План первого этажа здания магазина (Лист №2)	15.10.2004	1:100	1	--

Отметки об обследованиях

Дата обследования	Ф.И.О. Подпись исполнителя	Ф.И.О. Подпись проверяющего	Ф.И.О. Подпись начальника ПТО
15.10.2004г.	Шабалин А.А.	Касьянов В.В.	Маршова Ю.С.

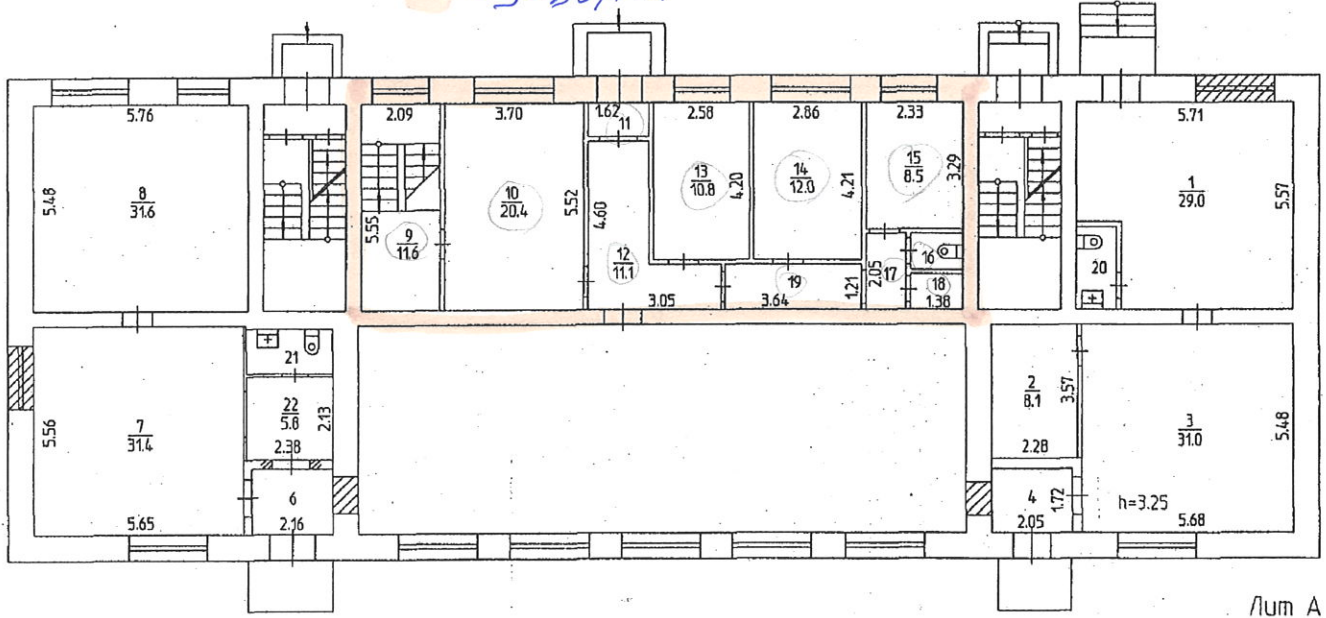
Район Мотовилихинский кв. N 1834

ПЛАН
помещения, находящегося в городе Перми
по ул. Гарцовской N 58

105 N 7

I ЭТАЖ

-S-85,1ч2



Реконструкция
N пом.(литера): 20
' 15 ' сентября 2008 г.
Исполнитель: Николаева М.А.



Масштаб 1:200 '15' 09 2008. Исполнитель Николаева М.А.

Экспликация к поэтажному плану
Ул. ГАРЦОВСКАЯ дом № 58 □

Дата записи	Литера	Этаж	№ Пом.	№ по плану	Назначение помещений	Формула подсчета частей помещения	торговая			быт. обслуживание			Высота помещения по внутр. обмеру	Самовольно возведенн. или переоборудов. площадь	
							общая площадь	в т.ч.		общая площадь	в т.ч.				
								основн.	вспомог		основн.	вспомог			
15.09.08	А	1		1	склад		29.0	29.0					3.25		
				2	кабинет		8.1	8.1							
				3	торговый зал		31.0	31.0							
				4	тамбур		3.5		3.5						
				6	тамбур		3.5		3.5						
				7	аптека		31.4	31.4							
				8	склад		31.6	31.6							
				9	лестничная клетка		11.6		11.6						
				10	парикмахерская					20.4	20.4				
				11	тамбур					1.3		1.3			
				12	коридор					11.1		11.1			
				13	кабинет					10.8	10.8				
				14	кладовая					12.0	12.0				
				15	служебное помещение					8.5		8.5			
				16	туалет					1.2		1.2			
				17	коридор					2.2		2.2			
				18	кладовая хозяйственн					1.6		1.6			
				19	коридор					4.4		4.4			
				20	сан. узел					2.4	2.4				
				21	сан. узел					2.6	2.6				
				22	коридор					5.8	5.8				
				Итого							160.5	131.1			29.4

Площадь изменилась в результате установки перегородок в пом №1,2,3,7,12,19,22
Реконструкция в пом. №20 заключается в устройстве и оборудовании сан.узлов.

41/5001/2015-11317

105 н 8

27.10

филиал федерального государственного бюджетного учреждения "Федеральная кадастровая палата
Федеральной службы государственной регистрации, кадастра и картографии" по Пермскому краю
(полное наименование органа кадастрового учета)

КП.1

КАДАСТРОВЫЙ ПАСПОРТ

помещения

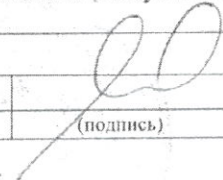
(выписка из государственного кадастра недвижимости)

Лист №	1	Всего листов:	2
--------	---	---------------	---

"05" ноября 2015 г. № 5900/201/15-1006063	
Кадастровый номер:	59:01:4311727:1829
Номер кадастрового квартала:	59:01:4311727
Предыдущие номера:	—
Дата внесения номера в государственный кадастр недвижимости:	05.11.2015

Описание помещения:

1	Кадастровый номер здания (сооружения), в котором расположено помещение:	59:01:4311727:50
2	Этаж (этажи), на котором (которых) расположено помещение:	Цокольный этаж № -
3	Площадь помещения:	15.6
4	Адрес (описание местоположения):	Пермский край, г. Пермь, Мотовилихинский район, ул. Тургенева, д. 16
5	Назначение:	Нежилое (жилое, нежилое)
6	Вид жилого помещения:	— (комната, квартира)
7	Кадастровый номер квартиры, в которой расположена комната:	—
8	Кадастровая стоимость (руб.):	122233.33
9	Сведения о правах: —	
10	Особые отметки: —	
11	Сведения о включении в реестр объектов культурного наследия: —	
12	Сведения о кадастровых инженерах: Кутлина Гульнара Возивовна, 59-12-641, ООО "ТЕХКАДАСТРГЕОДЕЗИЯ", 22.10.2015 г.	
13	Дополнительные сведения:	
	13.1	Кадастровые номера объектов недвижимости, образованных с объектом недвижимости —
	13.2	Кадастровые номера объектов недвижимости, образованных из объекта недвижимости —
13.3	Кадастровые номера объектов, подлежащих снятию с кадастрового учета —	
14	Характер сведений государственного кадастра недвижимости (статус записи о помещении): Сведения об объекте недвижимости имеют статус учтенные	

Инженер I категории (полное наименование должности)	 (подпись)	Е. И. Шадрин (инициалы, фамилия)
--	---	-------------------------------------

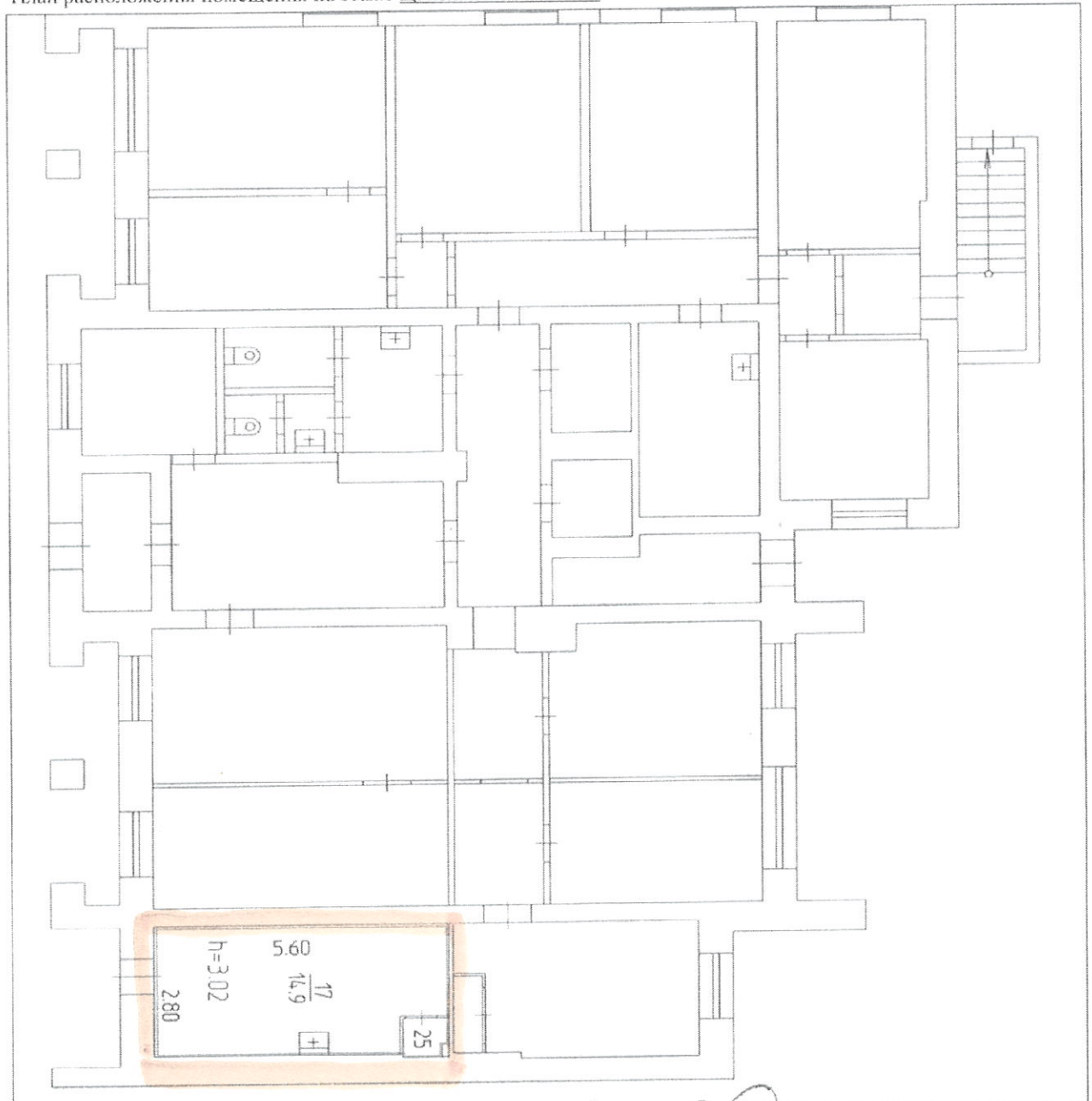
М.П.

КАДАСТРОВЫЙ ПАСПОРТ
 помещения
 (выписка из государственного кадастра недвижимости)

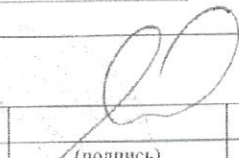
Лист №	2	Всего листов:	2
--------	---	---------------	---

"05" ноября 2015 г. № 5900/201/15-1006063	
Кадастровый номер:	59:01:4311727:1829

План расположения помещения на этаже Цокольный этаж № -:



Масштаб 1: 128

Инженер I категории (полное наименование должности)	 (подпись)	Е. И. Шадрина (инициалы, фамилия)
--	---	--------------------------------------

М.П.

