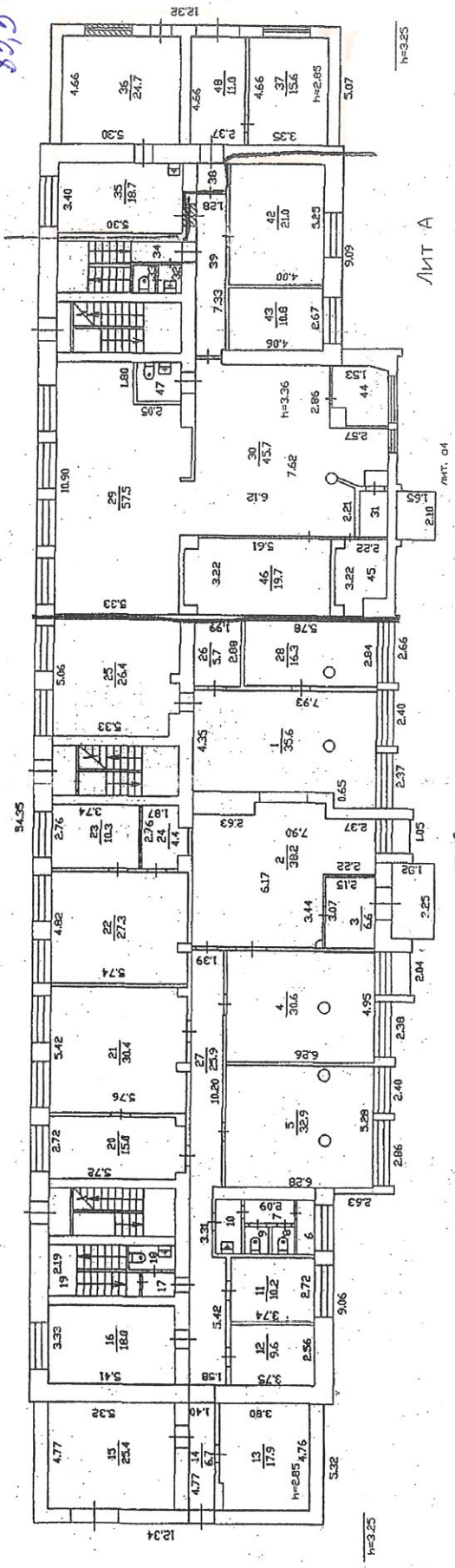


107 N1

Район Мотовилихинский кв. N 1003  
П Л А Н  
 помещения, находящегося в городе Перми  
 по ул. Бульвар Гагарина N 55

83,3 кв. м.

### I ЭТАЖ



**Реконструкция**  
 N поклитерой: 1-513-15.28.30.31.36.37.44.45.48  
 от 09 сентября 2008 г.  
 Исполнитель: Мошонкина И.С.



Исполнитель: Мошонкина И.С.  
 09 сентября 2008 г.

107 № 2

ГОСУДАРСТВЕННОЕ УНИТАРНОЕ ПРЕДПРИЯТИЕ  
«ЦЕНТР ТЕХНИЧЕСКОЙ ИНВЕНТАРИЗАЦИИ ПЕРМСКОГО КРАЯ»  
ПРОИЗВОДСТВЕННОЕ УПРАВЛЕНИЕ

КОПИЯ

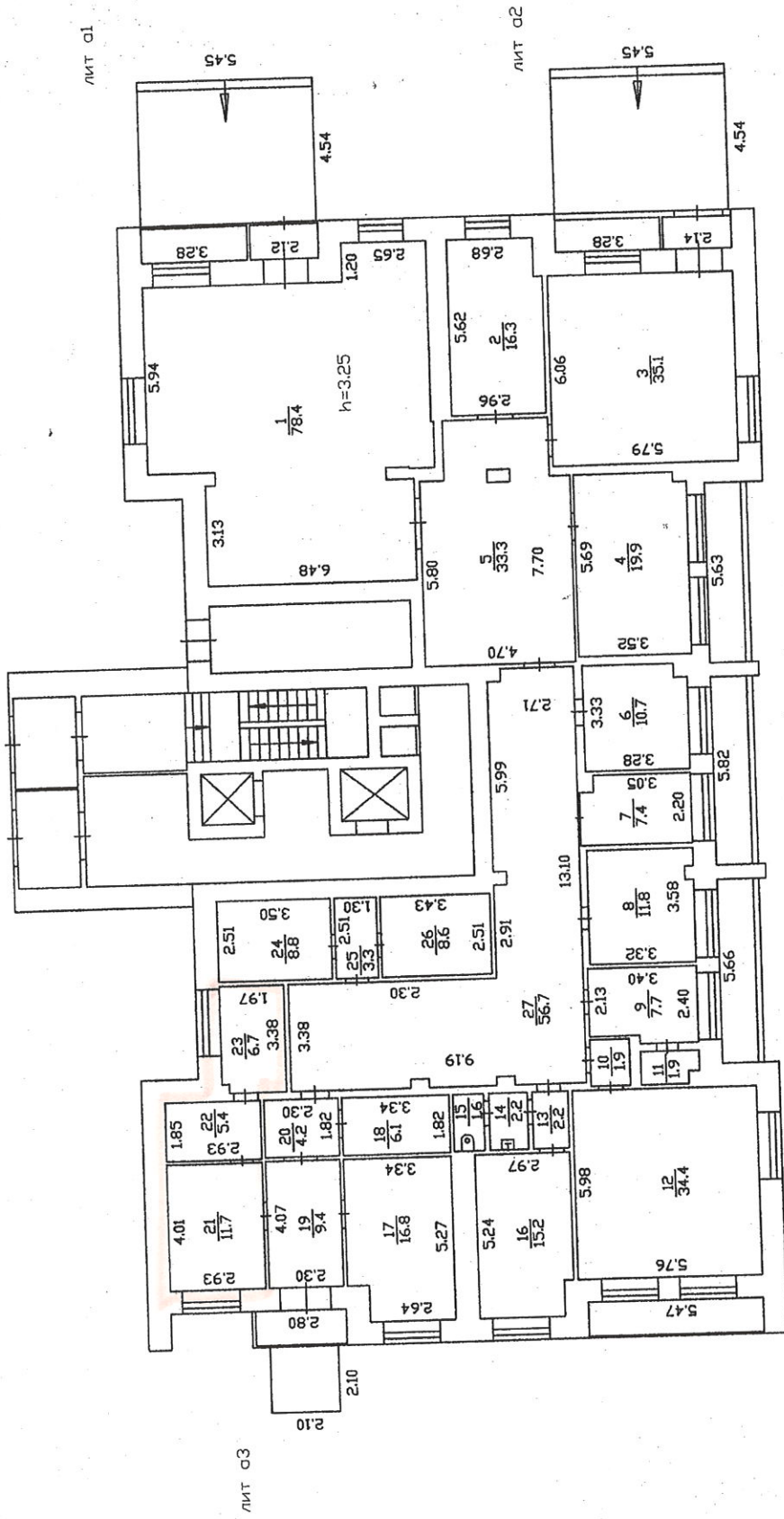
Республика \_\_\_\_\_ РОССИЯ  
Край (область) \_\_\_\_\_ ПЕРМСКИЙ  
Город (район) \_\_\_\_\_ ПЕРМЬ  
Район в городе (посёлок в районе) \_\_\_\_\_ МОТОВИЛИХИНСКИЙ

ТЕХНИЧЕСКИЙ ПАСПОРТ НЕЖИЛОГО ПОМЕЩЕНИЯ

В доме № 32 по ул. Хрустальная (Литер А)  
(местоположение объекта учёта)

Инвентарный номер	15163					
Кадастровый номер						
	А	Б	В	Г	Д	Е

Паспорт составлен по состоянию на «09» сентября 2008 года  
(указывается дата обследования объекта учёта)



Лит А



Масштаб 1:200  
 09 СЕНТЯБРЯ 2008 г. Испр.  
 20 г. Испр.  
 20 г. Испр.

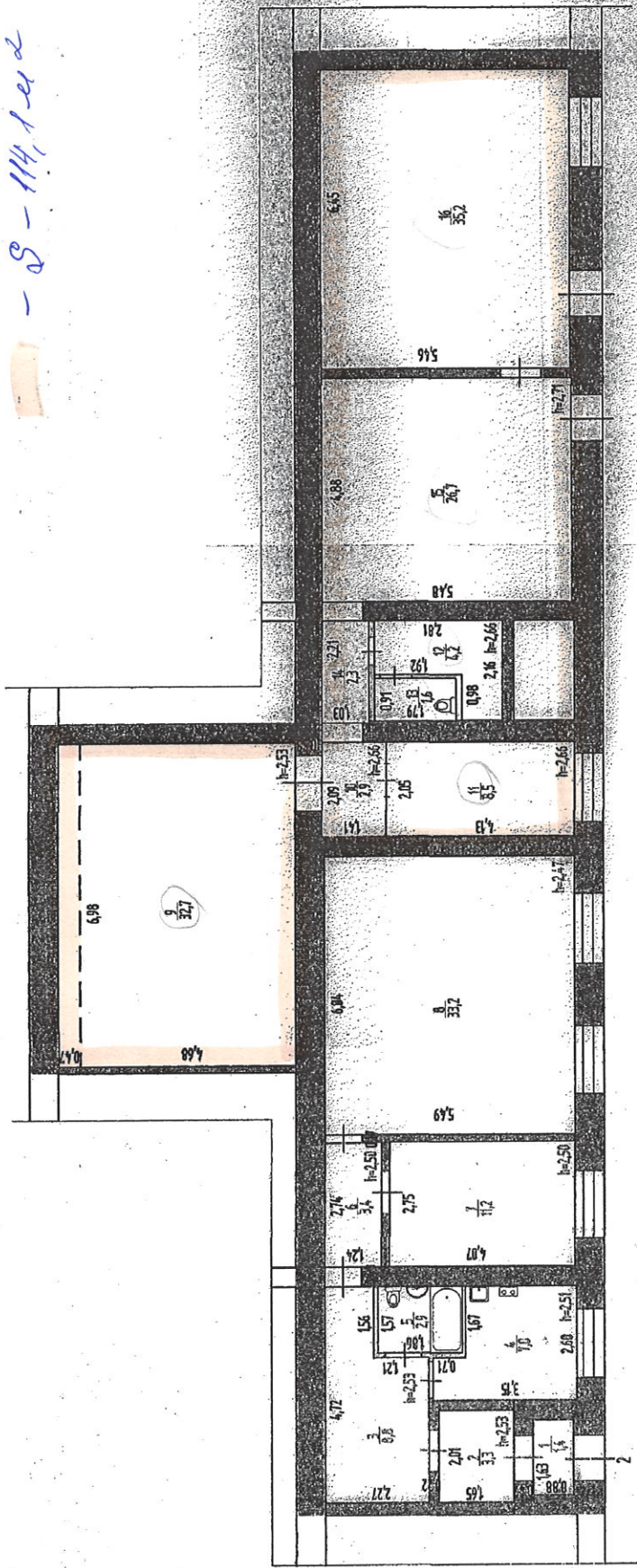
## V. ЭКСПЛИКАЦИЯ НЕЖИЛОГО ПОМЕЩЕНИЯ

Дата записи	Литера	Этаж	№ Пом.	№ по плану	Назначение помещений	Формула подсчета частей помещения	учрежденческая			складская			Высота помещения по внутр. обмеру	Самовольно возведенн. или пере-оборудов. площадь
							общая площадь	в т.ч.		общая площадь	в т.ч.			
								полезн.	подсобн.		полезн.	подсобн.		
09.09.08	А	I		1	склад		16.3	16.3		78.4	78.4		3.25	
				2	кабинет		35.1	35.1						
				3	кабинет		19.9	19.9						
				4	кабинет		33.3		33.3					
				5	коридор		10.7	10.7						
				6	кабинет		7.4	7.4						
				7	кабинет		11.8	11.8						
				8	кабинет		7.7	7.7						
				9	кабинет		1.9		1.9					
				10	коридор		1.9		1.9					
				11	шкаф		34.4	34.4						
				12	кабинет		2.2		2.2					
				13	коридор		2.2		2.2					
				14	умывальник		1.6		1.6					
				15	туалет		15.2	15.2						
				16	кабинет		16.8	16.8						
				17	кабинет		6.1	6.1						
				18	кладовая		9.4		9.4					
				19	коридор		4.2		4.2					
				20	коридор		11.7	11.7						
				21	кабинет		5.4		5.4					
				22	коридор		6.7	6.7						
				23	кабинет		8.8	8.8						
				24	кладовая		3.3		3.3					
				25	коридор		8.6	8.6						
				26	мастерская		56.7	56.7						
				27	коридор									
Итого							339.3	217.2	122.1	78.4	78.4			

Площадь изменилась в результате возведения и демонтажа перегородок в помещениях № 1-11, 21, 27; обшивка стен ГКЛ; уточнение размеров и площадей.

План встроенных помещений  
Этаж расположения цокольный

*2011-11-11*



КОПИЯ

*Согласовано*

105 N 3

	Архив № 311 Республика Казахстан - Федерация БТИ по Курскому краю	№ документа 57.40.002.00072306 0002.2002
	План встроенных помещений, расположенных по адресу: Курский край, город Павлодар, Стерляжский район, улица Куржумбаев дом 1	№ документа 105 N 3
Дата 27.11.2009	Исполнитель Фомина И.О.	Лист А
Подпись 27.11.2009	Техник Софиева Е.А.	Подпись <i>С.С.</i>
Ведущий инженер 27.11.2009	Ведущий инженер Пыляев Е.В.	

### I. СВЕДЕНИЯ О ПРИНАДЛЕЖНОСТИ

№ п/п	Субъект права: для граждан - ФИО, паспорт; для юридических лиц – полное наименование	Документы, подтверждающие право собственности, владения и пользования	Доля (часть, литера)
1	2	3	4
1	Муниципальное учреждение «Содержание муниципального имущества»	Приказ №809 от 06.08.2007г. ДИО Администрации города Перми	1

### II. ЭКСПЛИКАЦИЯ ПЛОЩАДИ НЕЖИЛЫХ ПОМЕЩЕНИЙ

Дата записи и литера по плану	Этажи (начиная с 1 этажа)	Номер помещения (торгового складского и т.п.)	Номер по плану строения (комнаты, коридора и т.п.)	Назначение частей помещения: канцелярское помещение, классная комната, коридор и т. п.	Площадь по внутреннему обмеру, кв. м., в том числе предназначенная под помещения					Высота помещения по внутреннему обмеру	Самовольно возведенная или перестроенная площадь		
					Нежилые		Прочие		Итого (по этажу, строению)				
					основная	вспомогательная	основная	вспомогательная					
1	2	3	4	5	6	7	8	9	10	11	12		
27.11.2009 А	цокольный	1	1	Тамбур		1,4				2,52			
			2	Прихожая		3,3				2,53	3,3		
			3	Коридор		8,8					2,53		
			4	Кухня		7,0					2,51		
			5	Санузел		2,9					2,47		
			6	Коридор		3,4					2,50		
			7	Помещение			11,2				2,50		
			8	Помещение			33,2				2,47	33,2	
			9	Мастерская			32,7				2,53		
			10	Коридор				2,9				2,66	
			11	Кабинет			8,5					2,66	
			12	Помещение				4,2				2,66	
			13	Туалет				1,6				2,66	
			14	Коридор				2,3				2,66	
			15	Помещение				26,7				2,71	
			16	Помещение				35,2				2,60	
				Итого:	147,5	37,8			185,3		36,5		

Примечание: объем встроенных помещений составляет 743м<sup>3</sup>

S=11,2

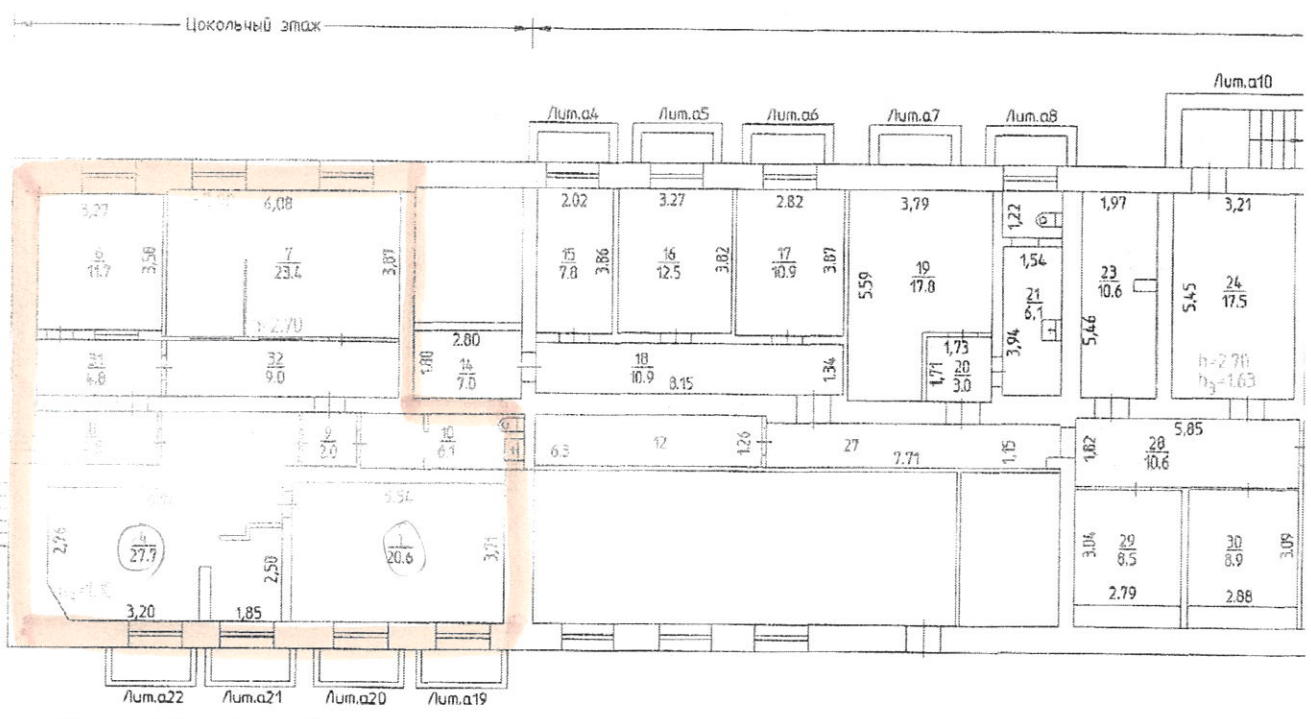
ЛОТ № 4

Район Свердловский

ПЛАН  
строения, находящегося  
по ул. Анвара Гатаулли

ПОДВАЛ

Анвара Гатаулли, 27



S - 110,0 м<sup>2</sup>

## 1. Сведения о принадлежности

Наименование организации или Фамилия,И.,О., владельца	Основание владения	Доля
ООО "Прогресс-О"	Свидетельство о государственной регистрации права, р.№59-59-21/004/2007-388 от 20.02.2007г.	S=198,8 кв.м.
Администрация города Перми (оперативное управление)	Регистрационное удостоверение от 07.09.1998г. №2-5- 1901 (дубликат от 27.11.2003г.) Лит А	S=388,00 кв.м

## 2. Экспликация площади нежилого помещения

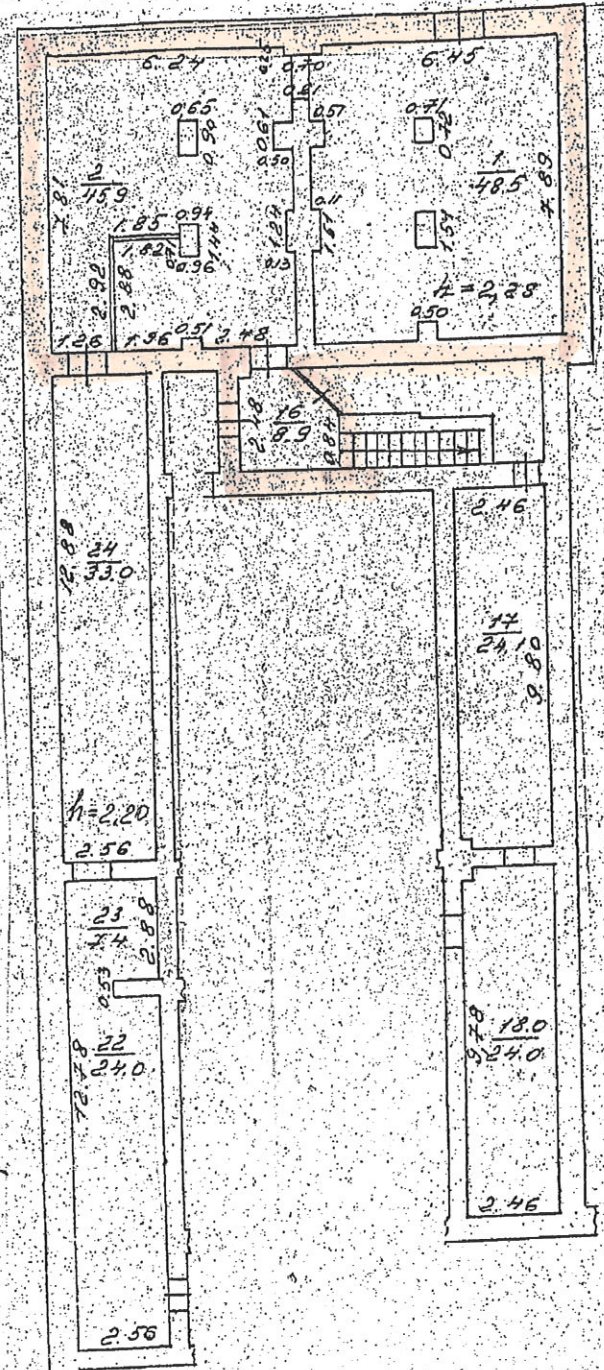
Ли те ра	Этаж	Название помещения	№ по плану	Назначение частей помещения	Формула частей помещения	учрежденческая			торговая		Само строй	Высота
						общая (кв.м.)	основ. (кв.м.)	вспом. (кв.м.)	общая (кв.м.)	основ. (кв.м.)		
А	Подва л	—	12	Склад	6,3*1,26	7,9		7,9				2,7
			15	Кабинет	2,02*3,86	7,8	7,8					
			16	Кабинет	3,27*3,82	12,5	12,5					
			17	Кабинет	2,82*3,67	10,9	10,9					
			18	Коридор	8,15*1,34	10,9		10,9				
			19	Кабинет	3,59*3,79-1,84*1,85	17,8	17,8					
			20	Коридор	1,71*1,73	3,0		3,0				
			21	Умывальная	3,94*1,54	6,1		6,1				
			22	Туалет	1,57*1,22	1,9		1,9				
			23	Комната для отходов	5,46*1,97-0,6*0,33	10,6		10,6				
			24	Коридор	5,45*3,21	17,5		17,5				
			25	Подвальное помещение	8,38*5,53	46,3		46,3				
			27	Коридор	7,71*1,15-0,86*0,33	8,8		8,8				
			28	Коридор	1,82*5,85	10,6		10,6				
			29	Комната отдыха	3,04*2,79	8,5		8,5				
			30	Комната отдыха	2,88*3,09	8,9		8,9				
	Цоко льный этаж		1	Торговый зал	5,54*3,71				20,6	20,6		
			4	Торговый зал	6,11*3,54-1,44*0,29- 0,95*0,58/2- 3,27*3,58				27,7	27,7		
			6	Кабинет	3,27*3,58	11,7	11,7					
			7	Кабинет	6,08*3,87-2,02*0,05	23,4	23,4					
			8	Коридор	3,19*1,42	4,5		4,5				
			9	Коридор	1,42*1,43	2,0		2,0				
			10	Санузел	1,64*1,44+1,44*2,55+ 0,7*0,1	6,1		6,1				
			14	Оружейная	2,8*1,8	5,0	5,0					
			31	коридор	3,27*1,54	5,0		5,0				
			32	Коридор	6,06*1,48	9,0		9,0				
Итого по нежилому:						256,7	89,1	167,6	48,3	48,3	0,0	

Примечание: Площадь изменилась в результате демонтажа и возведения перегородок в пом. 1, 4, 6, 7, 8, 9, 31, 32. Снос и установка СТО в пом. 1, 21.



ЛОТ N 5

ПОДВАЛ *S-103,3 м<sup>2</sup>*



Электричество

2

Лит. А

Реконструкция  
N пом. (литера): 1,2,16,17,18,  
22,23,24

Самобольная  
перепланировка  
пом. N 2  
Лит. А  
ДОКУМЕНТОВ



Масштаб 1:200 '24' 04 2006 Исполнитель: Николаева М.А.

### V. Экспликация нежилого помещения.

Этаж	Номер помещения	Назначение помещений:	Торговая			Высота помещений по внутреннему обмеру	Самовольно возведенная или переоборудованная площадь
			Общая площадь	В т.ч.			
				Полезная площадь	вспомогательная		
			Общая площадь	В т.ч.			
			Полезная площадь	вспомогательная			
подв.	1	Кладовая хранения товара	48,5	48,5		2,28	
	2	Кладовая хранения товара	45,9	45,9			
	16	Коридор	8,9		8,9	2,20	
	17	Кладовая хранения товара	24,1	24,1			
	18	Кладовая хранения товара	24,0	24,0			
	22	Кладовая хранения товара	24,0	24,0			
	23	Кладовая хранения товара	7,4	7,4			
	24	Кладовая хранения товара	33,0	33,0			
		Итого:	215,8	206,9	8,9		
Реконструкция подвальных помещений: из мест общего пользования №1,2,16; из помещений спецподвала № 17,18,22,23,24 в нежилые помещения							

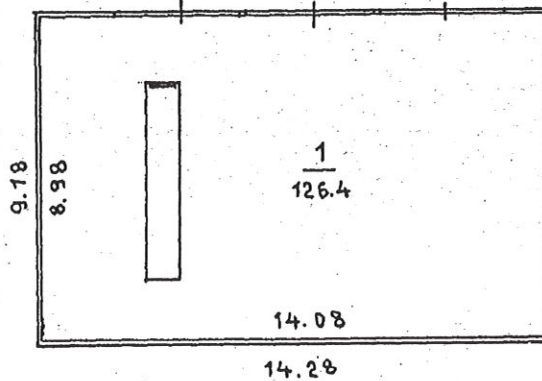
Район СВЕРДЛОВСКИЙ

кв. № п. Н. Ляды

# П Л А Н

строения, находящегося в городе Перми  
по ул. Железнодорожная № 25<sup>а</sup>

ЛОТ № 6



лит. А  
Н = 3.50



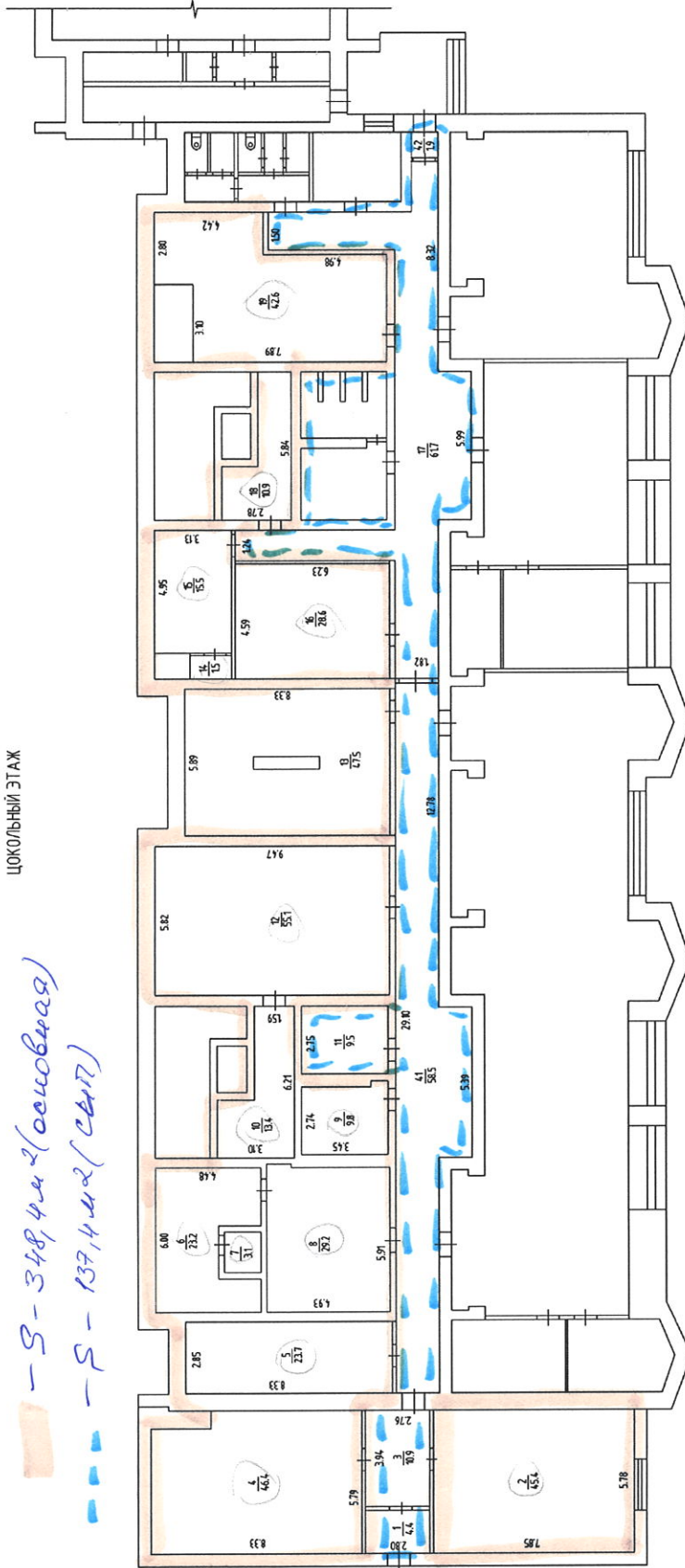
02	2002 г.	Исполнитель <u>ШИРИНКИНА</u>
20	г.	Исполнитель
20	г.	Исполнитель
20	г.	Исполнитель
20	г.	Исполнитель
20	г.	Исполнитель



ПЛАН ПОМЕЩЕНИЙ  
ПО УЛ. ЛЬВА ШАТРОВА, 34

ЦОКОЛЬНЫЙ ЭТАЖ

- S - 348,4 м<sup>2</sup> (основная)  
- S - 137,4 м<sup>2</sup> (САП)

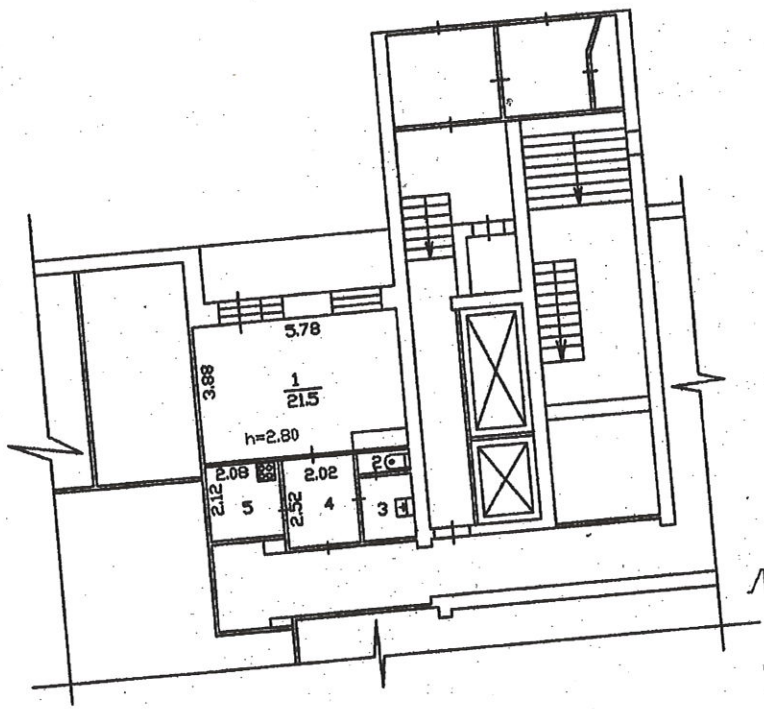


МАШШТАБ 1:200

Район МОТОВИЛИХИНСКИЙ кв. N 1067  
П Л А Н  
 помещения, находящегося в городе Перми  
 по ул. Аркадия Гайдара N 13а

ЛОТ n 8

I ЭТАЖ



Лит А

54,0



09 сентября 2008 г. Исполнитель Мошонкина И.С.

V. Экспликация нежилого помещения.

Литера по плану	Этаж	Номер помещения	Назначение помещений:	учрежденческая			Общая площадь	В т.ч.		Высота помещений по внутреннему обмеру	Самовольно возведенная или переоборудованная площадь	Примечания
				Общая площадь	В т.ч.			основная	вспомогательная			
					основная	вспомогательная						
A	1	1	лифтерная	21,5	21,5				2,80			
		2	туалет	1,2		1,2						
		3	умывальная	2,4		2,4						
		4	коридор	5,1		5,1						
		5	кладовая	4,4		4,4						
		<b>ИТОГО:</b>		<b>34,6</b>	<b>21,5</b>	<b>13,1</b>						