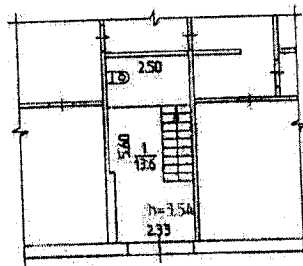


Район Мотовилихинский кв. N 1616

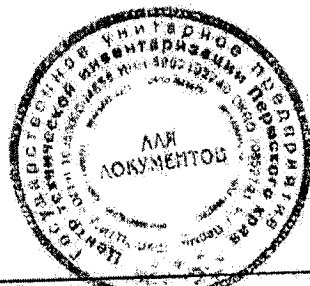
ПЛАН

строения, находящегося в гараже Пермь
по ул. Ивана Франко N 40/1

1 ЭТАЖ



Лит А



Масштаб 1:200 '19' 12 2011 Исполнитель Пинаева В.М.



МИНИСТЕРСТВО ЭКОНОМИЧЕСКОГО РАЗВИТИЯ
РОССИЙСКОЙ ФЕДЕРАЦИИ

ФЕДЕРАЛЬНАЯ СЛУЖБА ГОСУДАРСТВЕННОЙ РЕГИСТРАЦИИ,
КАДАСТРА И КАРТОГРАФИИ
(РОСРЕЕСТР)

Управление Федеральной службы государственной регистрации, кадастра и
картографии по Пермскому краю
(Управление Росреестра по Пермскому краю)

СВИДЕТЕЛЬСТВО О ГОСУДАРСТВЕННОЙ РЕГИСТРАЦИИ ПРАВА

Дата выдачи:

09.06.2015

Документы-основания: • Постановление "О передаче жилых зданий, объектов инженерной
инфраструктуры, коммунального и культурно-бытового назначения завода
"Машиностроитель" в муниципальную собственность" от 30.12.1994 №2299, выдавший орган:
Администрация города Перми

Субъект (субъекты) права: Муниципальное образование город Пермь

Вид права: Собственность


Кадастровый(условный) номер: 59:01:3911616:3922

Объект права: помещение, назначение: нежилое помещение, площадь 13,6 кв.м., этаж: 1,
адрес (местонахождение) объекта: Пермский край, г.Пермь, Мотовилихинский район,
ул.Ивана Франко, д.40/1

Существующие ограничения (обременения) права: не зарегистрировано

О чем в Едином государственном реестре прав на недвижимое имущество и сделок с ним "09"
июня 2015 года сделана запись регистрации № 59-59/001-59/001/201/2015-6421/1

Государственный регистратор


(подпись, М.П.)

59-59/001-59/001/201/2015-6421/1



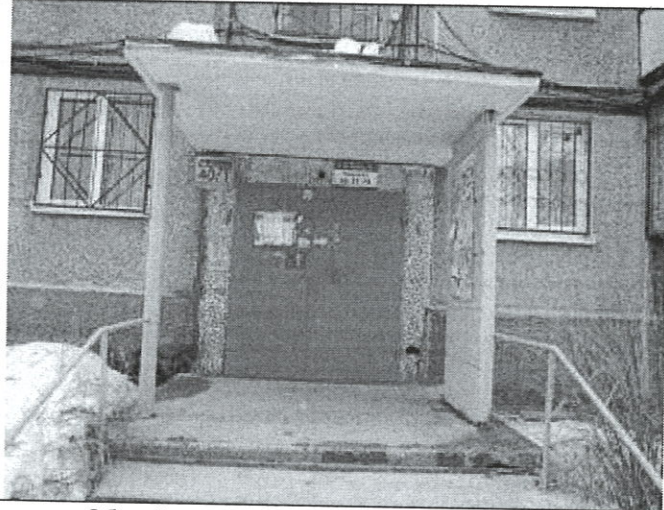
Повх Е. Е.

АА 96838

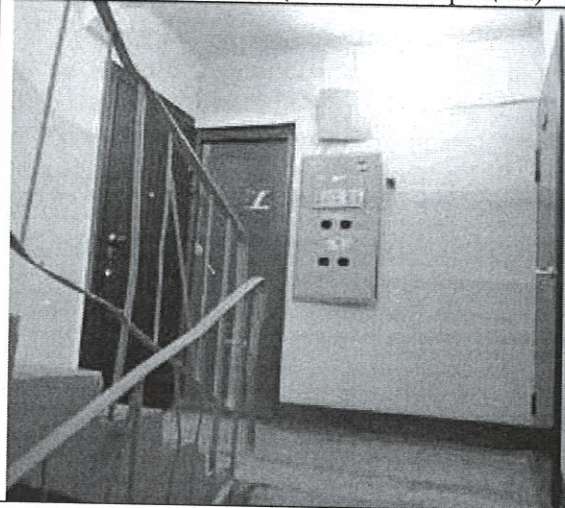
~ 25157

ФОТОМАТЕРИАЛЫ

Общий вид подъезда №5 со входом в подъезд



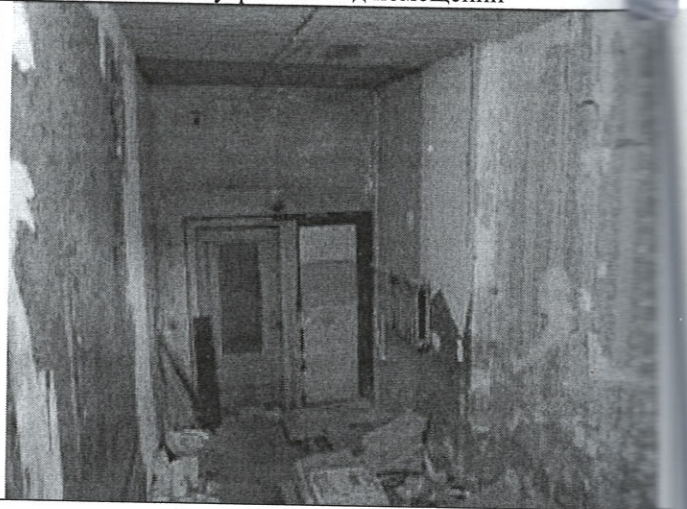
Вид с лестничной клетки на вход в оцениваемое помещение (слева от электрощита)



Общий вид второго входа со стороны двора



Внутренний вид помещений



Внутренний вид помещений

Внутренний вид помещений

